

BCZ 3.81/10/180ZE SN BK BX

Weidmüller Interface GmbH & Co. KG

Klingenbergstraße 26

D-32758 Detmold

Germany

www.weidmueller.com

Изображение изделия



Розеточные разъемы с винтовым соединением для подключения проводов

Для произвольной организации уровня соединения доступны три направления вывода проводов:

- 180° провод параллельно направлению вставки
- 90° провод перпендикулярно вверх относительно направления вставки
- 270° провод перпендикулярно вниз относительно направления вставки

Для удовлетворения различных требований к соединению для выбора предоставляются три формы корпуса:

- Стандартный корпус без фланца
- Фланец с винтом (F)
- Фланец с запатентованным фиксатором Weidmüller (LR) для блокировки и разъединения без инструмента, не вызывая нагружения

Соединительные разъемы компании Weidmüller с шагом 3,81 мм (0,15 дюйма) по компоновке совместимы со стандартными соединительными разъемами, снабжены местом для надписей, где может быть нанесена кодировка.

Основные данные для заказа

Версия	Штекерный соединитель печатной платы, Гнездовой разъем, 3.81 mm, Количество полюсов: 10, 180°, Винтовое соединение, Диапазон зажима, макс.: 1.5 mm², Ящик
Заказ №	1072010000
Тип	BCZ 3.81/10/180ZE SN BK BX
GTIN (EAN)	4032248830442
Кол.	50 Шт.
Продуктное отношение	IEC: 320 V / 17.5 A / 0.2 - 1.5 mm² UL: 300 V / 10 A / AWG 28 - AWG 16
Упаковка	Ящик

BCZ 3.81/10/180ZE SN BK BX

Weidmüller Interface GmbH & Co. KG

Klingenbergstraße 26

D-32758 Detmold

Germany

www.weidmueller.com

Технические данные

Размеры и массы

Глубина	39,8 мм	Глубина (дюймов)	1,567 inch
Высота	12,5 мм	Высота (в дюймах)	0,492 inch
Ширина	38,19 мм	Ширина (в дюймах)	1,504 inch
Масса нетто	0,02 g		

Упаковка

Упаковка	Ящик	Длина VPE	45 мм
VPE с	140 мм	Высота VPE	330 мм

Типовые испытания

Испытание: Прочность маркировки	Стандарт	DIN EN 61984, раздел 7.3.2/09.02, используя образец из DIN EN 60068-2-70/07.96	
	Испытание	отметка о происхождении, обозначение типа, номинальное напряжение, номинальное поперечное сечение, шаг, тип материала, сертификация и маркировка UL, сертификация и маркировка CSA	
	Оценивание	доступно	
	Испытание	прочность	
	Оценивание	пройдено	
Испытание: Незадействование (невозможность замены)	Стандарт	DIN EN 61984, раздел 6.3 и 6.9.1/09.02, DIN EN 60512-13-5 / 11.06	
	Испытание	Развернуто на 180° без кодирующих элементов	
	Оценивание	пройдено	
	Испытание	визуальный контроль	
	Оценивание	пройдено	
Испытание: Зажимное поперечное сечение	Стандарт	DIN EN 60999-1, раздел 7 и 9.1/12.00, DIN EN 60947-1, раздел 8.2.4.5.1/12.02	
	Тип проводника	Тип провода и его поперечное сечение	цельный 0,08 мм ²
		Тип провода и его поперечное сечение	многожильный 0,08 мм ²
		Тип провода и его поперечное сечение	цельный 1,5 мм ²
		Тип провода и его поперечное сечение	многожильный 1,5 мм ²
		Тип провода и его поперечное сечение	AWG 28/1
		Тип провода и его поперечное сечение	AWG 28/19
		Тип провода и его поперечное сечение	AWG 16/1
		Тип провода и его поперечное сечение	AWG 16/19
	Оценивание	пройдено	

BCZ 3.81/10/180ZE SN BK BX

Weidmüller Interface GmbH & Co. KG

Klingenbergstraße 26

D-32758 Detmold

Germany

www.weidmueller.com

Технические данные

Испытание на повреждение из-за случайного ослабления проводов	Стандарт	DIN EN 60999-1, раздел 9.4/12.00
	Требование	0,2 кг
	Тип проводника	Тип провода и его по-перечное сечение многожильный 0,25 мм ²
		Тип провода и его по-перечное сечение AWG 28/1
		Тип провода и его по-перечное сечение AWG 28/19
	Оценивание	пройдено
	Требование	0,3 кг
	Тип проводника	Тип провода и его по-перечное сечение цельный 0,5 мм ²
	Оценивание	пройдено
	Требование	0,4 кг
	Тип проводника	Тип провода и его по-перечное сечение цельный 1,5 мм ²
		Тип провода и его по-перечное сечение многожильный 1,5 мм ²
Испытание на выдергивание	Стандарт	DIN EN 60999-1, раздел 9.5/12.00
	Требование	≥10 N
	Тип проводника	Тип провода и его по-перечное сечение многожильный 0,25 мм ²
		Тип провода и его по-перечное сечение AWG 28/1
		Тип провода и его по-перечное сечение AWG 28/19
	Оценивание	пройдено
	Требование	≥20 N
	Тип проводника	Тип провода и его по-перечное сечение H05V-U0.5
	Оценивание	пройдено
	Требование	≥40 N
	Тип проводника	Тип провода и его по-перечное сечение H07V-U1.5
		Тип провода и его по-перечное сечение H07V-K1.5
		Тип провода и его по-перечное сечение AWG 16/1
		Тип провода и его по-перечное сечение AWG 16/19
	Оценивание	пройдено

Системные параметры

Серия изделия	OMNIMATE Signal — серия BC/SC 3.81
Вид соединения	Полевое соединение
Метод проводного соединения	Винтовое соединение
Шаг в мм (P)	3,81 мм
Шаг в дюймах (P)	0,15 "
Направление вывода кабеля	180°
Количество полюсов	10
L1 в мм	34,29 мм
L1 в дюймах	1,35 "
Количество рядов	1
Количество полюсных рядов	1

Дата создания 30 июля 2024 г. 10:57:29 CEST

Статус каталога 13.07.2024 / Право на внесение технических изменений сохранено.

BCZ 3.81/10/180ZE SN BK BX

Weidmüller Interface GmbH & Co. KG

Klingenbergstraße 26

D-32758 Detmold

Germany

www.weidmueller.com

Технические данные

Расчетное сечение	1 mm ²				
Защита от прикосновения согласно DIN VDE 57 106	защита от доступа пальцем				
Защита от прикосновения согласно DIN VDE 0470	IP 20 с проникновением/IP 10 без проникновения				
Вид защиты	IP20				
Объемное сопротивление	≤5 mΩ				
Кодируемый	Да				
Длина зачистки изоляции	7 мм				
Зажимной винт	M 2				
Лезвие отвертки	0,4 x 2,5				
Лезвие отвертки стандартное	DIN 5264				
Циклы коммутации	25				
Усилие вставки на полюс, макс.	7 N				
Усилие вытягивания на полюс, макс.	5 N				
Момент затяжки	Тип момента затяжки	Подключение проводов			
	Информация по использованию	Момент затяжки	мин.	0,2 Nm	
			макс.	0,25 Nm	

Данные о материалах

Изоляционный материал	PA 66 GF 30	Цветовой код	черный
Таблица цветов (аналогич.)	RAL 9011	Группа изоляционного материала	II
Сравнительный показатель пробоя (СТП)	≥ 550	Класс пожаростойкости UL 94	V-0
Материал контакта	Сплав меди	Поверхность контакта	луженые
Структура слоев штепсельного контакта	0,5...1,5 μm Cu / 2...5 μm Sn	Температура хранения, мин.	-40 °C
Температура хранения, макс.	70 °C	Рабочая температура, мин.	-50 °C
Рабочая температура, макс.	120 °C	Температурный диапазон монтажа, мин.	-25 °C
Температурный диапазон монтажа, макс.	120 °C		

Провода, подходящие для подключения

Диапазон зажима, мин.	0,08 mm ²
Диапазон зажима, макс.	1,5 mm ²
Поперечное сечение подключаемого провода AWG, мин.	AWG 28
Поперечное сечение подключаемого провода AWG, макс.	AWG 16
Одножильный, мин. H05(07) V-U	0,2 mm ²
Одножильный, макс. H05(07) V-U	1,5 mm ²
Гибкий, мин. H05(07) V-K	0,2 mm ²
Гибкий, макс. H05(07) V-K	1,5 mm ²
С наконечником DIN 46 228/4, мин.	0,2 mm ²
С наконечником DIN 46 228/4, макс.	1,5 mm ²
с обжимной втулкой для фиксации кон-цов проводов, DIN 46228 часть 1, мин.	0,2 mm ²
С кабельным наконечником согласно DIN 46 228/1, макс.	1,5 mm ²
Нутрометр в соответствии с EN 60999	2,4 мм x 1,5 мм
a x b; ø	

BCZ 3.81/10/180ZE SN BK BX

Weidmüller Interface GmbH & Co. KG
Klingenbergstraße 26
D-32758 Detmold
Germany

www.weidmueller.com

Технические данные

Зажимаемый проводник	Сечение подсоединяемого провода	Тип	тонкожильный провод	
		номин.	0,5 mm²	
		Длина снятия изоляции	номин.	6 мм
	кабельный наконечник	Рекомендованная обжимная втулка для фиксации концов проводов		
		H0.5/6		
	Сечение подсоединяемого провода	Тип	тонкожильный провод	
		номин.	0,75 mm²	
		Длина снятия изоляции	номин.	6 мм
	кабельный наконечник	Рекомендованная обжимная втулка для фиксации концов проводов		
		H0.75/6		
	Сечение подсоединяемого провода	Тип	тонкожильный провод	
		номин.	1 mm²	
		Длина снятия изоляции	номин.	6 мм
	кабельный наконечник	Рекомендованная обжимная втулка для фиксации концов проводов		
		H1.0/6		
	Сечение подсоединяемого провода	Тип	тонкожильный провод	
		номин.	1,5 mm²	
		Длина снятия изоляции	номин.	7 мм
	кабельный наконечник	Рекомендованная обжимная втулка для фиксации концов проводов		
		H1.5/7		

Текст ссылки

Наружный диаметр пластиковой манжеты не должен превышать размер шага (P), Длина кабельных наконечников подбирается в зависимости от типа продукта и номинального напряжения.

Номинальные характеристики по IEC

пройдены испытания по стандарту		IEC 60664-1, IEC 61984	
Номинальный ток, макс. кол-во контактов (Tu = 20 °C)		17,5 A	Номинальный ток, мин. кол-во контактов (Tu = 20 °C)
Номинальный ток, макс. кол-во контактов (Tu = 40 °C)		15,2 A	Номинальный ток, мин. кол-во контактов (Tu = 40 °C)
Номинальное импульсное напряжение при категории помехозащищенности/Категория загрязнения III/2		160 V	Номинальное импульсное напряжение при категории помехозащищенности/Категория загрязнения II/2
Номинальное импульсное напряжение при категории помехозащищенности/Категория загрязнения II/2		2,5 kV	Номинальное импульсное напряжение при категории помехозащищенности/Категория загрязнения III/3
Номинальное импульсное напряжение при категории помехозащищенности/Категория загрязнения III/3		2,5 kV	Устойчивость к воздействию кратковременного тока
			3 x 1 сек. с 76 A

BCZ 3.81/10/180ZE SN BK BX

Weidmüller Interface GmbH & Co. KG

Klingenbergstraße 26

D-32758 Detmold

Germany

www.weidmueller.com

Технические данные

Номинальные характеристики по CSA

Номинальное напряжение (группа использования В/CSA) 300 V

Номинальный ток (группа использования В/CSA) 8 A

Поперечное сечение подключаемого провода AWG, мин. AWG 28

Номинальное напряжение (группа использования С/CSA) 50 V

Номинальный ток (группа использования С/CSA) 8 A

Поперечное сечение подключаемого провода AWG, макс. AWG 16

Номинальные характеристики по UL 1059

Институт (cURus)



Сертификат № (cURus)

E60693

Номинальное напряжение (группа использования В/UL 1059) 300 V

Номинальный ток (группа использования В/UL 1059) 10 A

Поперечное сечение подключаемого провода AWG, мин. AWG 28

Ссылка на утвержденные значения В технических характеристиках приведены максимальные значения, подробные сведения см. в сертификате об утверждении.

Номинальное напряжение (группа использования D/UL 1059) 300 V

Номинальный ток (группа использования D/UL 1059) 10 A

Поперечное сечение подключаемого провода AWG, макс. AWG 16

Классификации

ETIM 6.0 EC002638

ETIM 8.0 EC002638

ECLASS 9.0 27-44-03-09

ECLASS 10.0 27-44-03-09

ECLASS 12.0 27-46-02-02

ETIM 7.0 EC002638

ETIM 9.0 EC002638

ECLASS 9.1 27-44-03-09

ECLASS 11.0 27-46-02-02

ECLASS 13.0 27-46-02-02

Экологическое соответствие изделия

REACH SVHC Lead 7439-92-1

SCIP ea9dd4b8-c51f-409c-885a-41700372be61

Состояние соответствия RoHS Соответствует с исключением

Исключение из RoHS (если применимо/известно) 6c

BCZ 3.81/10/180ZE SN BK BX

Weidmüller Interface GmbH & Co. KG
Klingenbergstraße 26
D-32758 Detmold
Germany

www.weidmueller.com

Технические данные

Важное примечание

Соответствие IPC	Заявление о соответствии: все изделия разрабатываются, производятся и поставляются в соответствии с установленными международными стандартами и нормами и соответствуют характеристикам, указанным в технической документации, а также обладают декоративными свойствами в соответствии с IPC-A-610, "Класс 2". Любые другие запросы информации об изделиях могут быть рассмотрены по запросу.
Примечания	<ul style="list-style-type: none">• Дополнительные варианты по запросу• Номинальный ток указан для номин. сечения и мин. числа контактов.• Кабельный наконечник без изоляции согласно DIN 46228/1• Кабельный наконечник с изоляцией согласно DIN 46228/4• Р на чертеже – шаг• Расчетные данные относятся к соответствующему компоненту. Воздушные зазоры и пути утечки к другим компонентам должны быть сформированы согласно соответствующим стандартам, регламентирующим применение.• В соответствии с IEC 61984, OMNIMATE-соединители являются соединителями без отключающей способности (COC). Во время использования по назначению соединители не могут быть задействованы или отсоединены, когда они находятся под напряжением или под нагрузкой• Длительное хранение продукта при средней температуре 50 °C и максимальной влажности 70%, 36 месяцев

Сертификаты

Сертификаты



ROHS	Соответствовать
UL File Number Search	Сайт UL
Сертификат № (cULus)	E60693

Загрузки

Одобрение / сертификат / документ о соответствии	CB Certificate CB Testreport Declaration of the Manufacturer
Технические данные	CAD data – STEP
Каталог	Catalogues in PDF-format
Брошюры	FL DRIVES EN MB DEVICE MANUF. EN FL DRIVES DE FL BUILDING SAFETY EN FL APPL LED LIGHTING EN FL INDUSTR.CONTROLS EN FL MACHINE SAFETY EN FL HEATING ELECTR EN FL APPL INVERTER EN FL BASE STATION EN FL ELEVATOR EN FL POWER SUPPLY EN FL 72H SAMPLE SER EN PO OMNIMATE EN PO OMNIMATE EN

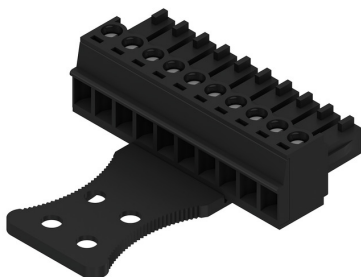
BCZ 3.81/10/180ZE SN BK BX

Weidmüller Interface GmbH & Co. KG
Klingenbergstraße 26
D-32758 Detmold
Germany

www.weidmueller.com

Изображения

Изображение изделия



Dimensional drawing



Graph



Graph



Graph



The reproduction, distribution and utilization of this document as well as the communication of its contents to others without explicit authorization is prohibited. Offenders will be held liable for the payment of damages. Weidmüller exclusively reserves the right to file for patents, utility models or designs.

© Weidmüller Interface GmbH & Co. KG

Dimensions without tolerances are no check dimensions

The English version is binding

10



4-9 POLE



10-20 POLE

For the mounting of PCBs, it should be noted that the rated data given in the catalogue relates only to the connection elements. The necessary creepage and clearance paths must be observed in connection with the respective applicant in accordance to VDE 0110. The current-carrying capacity and pitch tolerance is to be determined according to DIN IEC 326 part 3 very fine.

Weidmüller connectors are tested to the DIN VDE 0627 standard, and are valid for its field of application. Provided that the connectors are used to the intended purpose, all requirements with respect to the occurring of electrical, mechanical, thermic and corrosive stress will be satisfied.

KUNDENZEICHNUNG
CUSTOMER DRAWING

GENERAL TOLERANCE: DIN ISO 2768-m		98178/5 16.10.17 MA_J		01	Cat.no.: .		
RoHS COMPLIANT		Max. nos.		Modification		Weidmüller	
Scale: 2/1		Drawn		21.02.2006	GU_D	BCZ 3.81/.../180ZE SN ...	
Supersedes: .		Responsible		16.10.2017	MA_J	BUCHSENLEISTE SOCKET BLOCK	
		Checked		16.10.2017	ZHOU_N	Product file: BCZ 3.81	
		Approved			XU_S	7070	

20	72.39	2.850
19	68.58	2.700
18	64.77	2.550
17	60.96	2.400
16	57.15	2.250
15	53.34	2.100
14	49.53	1.950
13	45.72	1.800
12	41.91	1.650
11	38.10	1.500
10	34.29	1.350
9	30.48	1.200
8	26.67	1.050
7	22.86	0.900
6	19.05	0.750
5	15.24	0.600
4	11.43	0.450
3		
2		
N	L1 [mm]	L1 [inch]

C 40383		10
Drawing no.		Issue no.
Sheet 03	of 06	sheets