

ACT20P BRIDGE

Weidmüller Interface GmbH & Co. KG

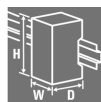
Klingenbergstraße 26

D-32758 Detmold

Germany

www.weidmueller.com

Изображение изделия



ACT20P: гибкое решение

- Точные преобразователи сигналов с широкими функциональными возможностями
- Разъединяющие рычажки для удобства работы

Основные данные для заказа

| | |
|------------|---|
| Версия | Измерительный мостовой преобразователь, Вход : Резистивный измерительный мост, Вы- ход : 0(4)-20 mA, 0-10 V |
| Заказ № | 1067250000 |
| Тип | ACT20P BRIDGE |
| GTIN (EAN) | 4032248820856 |
| Кол. | 1 Шт. |

ACT20P BRIDGE

Weidmüller Interface GmbH & Co. KG

Klingenbergstraße 26

D-32758 Detmold

Germany

www.weidmueller.com

Технические данные

Размеры и массы

| | | | |
|-------------|----------|-------------------|------------|
| Глубина | 113,6 мм | Глубина (дюймов) | 4,472 inch |
| Высота | 119,2 мм | Высота (в дюймах) | 4,693 inch |
| Ширина | 22,5 мм | Ширина (в дюймах) | 0,886 inch |
| Масса нетто | 198 g | | |

Температуры

| | | | |
|----------------------|--------------------------------------|---------------------|----------------|
| Температура хранения | -40 °C...85 °C | Рабочая температура | -40 °C...70 °C |
| Влажность | 10...90 % (без появления конденсата) | | |

Вероятность сбоя

| | | | |
|------------------------|-----|------|-------|
| SIL согласно IEC 61508 | Нет | MTTF | 543 а |
|------------------------|-----|------|-------|

Вход

| | | | |
|-------------------|--|--|----------------------|
| Входной сигнал | Датчик | Strain gauge resistance, Измерение сопротивления, Total resistance of all parallel resistance measuring bridges: min. 87 Ω | |
| | ±10 мВ/±20 мВ/±30 мВ/±50 мВ | | |
| Количество входов | 1 | Напряжение питания моста | 5 В или 10 В |
| Питание датчика | 120 мА @ 10 В (= 4 x 350 Ом сопротивление моста) | Чувствительность моста | 1,0 мВ/В до 5,0 мВ/В |

Выход

| | | | |
|------------------------------------|--------------------------|--------------|---|
| Выходное напряжение, замечание | 0...11 В (настраиваемый) | Выходной ток | 0...22 мА (регулируемый) |
| Сопротивление нагрузки, напряжение | | Тип | активное, подключенное управление должно быть пассивным |
| | 600 Ом | | |
| Ток полного сопротивления нагрузки | ≤ 600 Ом | | |

Выход (цифровой)

| | | |
|--|------------------------------|-------|
| Макс. коммутируемое напряжение, AC 0 V | Номинальный ток переключения | 0,1 А |
|--|------------------------------|-------|

Общие данные

| | | | |
|---------------------------|---------------------------------------|----------------------------|-----------------------------|
| Вид защиты | IP20 | Время переходного процесса | <400 мс (10...90 %) |
| Долговременный дрейф | 0,1 %/10 000 ч | Конфигурация | DIP-переключатель и кнопка |
| Линейность | Типично ± 0,05 % от диапазона сигнала | Напряжение питания | 10...60 В DC |
| Потребляемая мощность | 3 Вт @ 24 В DC | Рейка | TS 35 |
| Температурный коэффициент | тип. 0,005 %/°C | Точность | < 0,05% диапазона измерения |

Соответствие стандартам по изоляции

| | | | |
|--------------------------|----------|----------------------|---------------------------------------|
| Категория перенапряжения | III | Напряжение развязки | 5,7 кВ (вход / выход, вход / питание) |
| Нормы по ЭМС | EN 61326 | Расчетное напряжение | 300 В |
| Степень загрязнения | 2 | | |

ACT20P BRIDGE

Weidmüller Interface GmbH & Co. KG

Klingenbergstraße 26

D-32758 Detmold

Germany

www.weidmueller.com

Технические данные

Размеры

| | | | |
|--|---------------------|---|---------------------|
| Вид соединения | Винтовое соединение | Момент затяжки, мин. | 0,4 Nm |
| Момент затяжки, макс. | 0,6 Nm | Диапазон размеров зажимаемых проводников, измерительное соединение, | 2,5 mm ² |
| Диапазон зажима, мин. | 0,5 mm ² | Диапазон зажима, макс. | 2,5 mm ² |
| Поперечное сечение подключаемого провода AWG, мин. | AWG 26 | Поперечное сечение подключаемого провода AWG, макс. | AWG 12 |

Классификации

| | | | |
|-------------|-------------|-------------|-------------|
| ETIM 6.0 | EC002653 | ETIM 7.0 | EC002653 |
| ETIM 8.0 | EC002653 | ETIM 9.0 | EC002653 |
| ECLASS 9.0 | 27-21-01-20 | ECLASS 9.1 | 27-21-01-20 |
| ECLASS 10.0 | 27-21-01-20 | ECLASS 11.0 | 27-21-01-20 |
| ECLASS 12.0 | 27-21-01-20 | ECLASS 13.0 | 27-21-01-20 |

ACT20P BRIDGE

Weidmüller Interface GmbH & Co. KG
Klingenbergstraße 26
D-32758 Detmold
Germany

www.weidmueller.com

Технические данные

Тендерные спецификации

Подробная спецификация

Измерительный преобразователь с мостовой схемой, с 3-канальной гальванической развязкой, с возможностью конфигурирования

Измерительный преобразователь с гальванической развязкой, с монтажной шириной 22,5 мм, с внешним электропитанием, для регистрации, преобразования и развязки сигналов измеренных значений промышленных тензометрических мостов.

На выходе предоставляются DC-сигналы по току/напряжению. Питание измерительных мостов до 3 x 350 Ом может осуществляться через входную цепь. Автоматическое тарирование TARA

посредством внешнего коммутационного сигнала или вручную посредством нажимной кнопки.

6-проводная схема подключения компенсирует разницу сопротивлений проводов.

Напряжение возбуждения моста можно переключать между 5 В и 10 В. Калибровка тензодатчиков производится при помощи расположенной на передней панели кнопки..

Конфигурирование входного / выходного сигналов возможно при помощи DIP-переключателей.

Корпус для установки в ряд на монтажную рейку TS35

Размеры: Д/Ш/В
119,2/ 22,5/ 113,6 мм

Технология винтового соединения / номинальная площадь поперечного сечения 2,5 мм²

Степень защиты: IP 20

Краткая спецификация

Вход Мост
для измерения сопротивления
0...1000 Ом / 1 мВ / В... 5
мВ / В

Чувствительность моста на сопротивление 20
мВ / +/- 30 мВ / +/- 50

ACT20P BRIDGE

Weidmüller Interface GmbH & Co. KG
Klingenbergstraße 26
D-32758 Detmold
Germany

www.weidmueller.com

Технические данные

Экологическое соответствие изделия

| | |
|------------|--------------------------------------|
| REACH SVHC | Lead 7439-92-1 |
| SCIP | 2f6dd957-421a-46db-a0c2-cf1609156924 |

Важное примечание

| | |
|---------------------|---|
| Сведения об изделии | <p>Мостовой измерительный преобразователь ACT20P-BRIDGE-S преобразует напряжение измерительного моста в стандартные сигналы. Кнопки; используемые для регулировки, подсоединены к измерительному мосту. Измерительный преобразователь мостов может питать до 4-х параллельно подсоединенных измерительных мостов, с сопротивлением по 350 Ом каждый. Устройство поддерживает простую компенсацию веса тары с помощью отдельного входа для внешней кнопки или внешнего сигнала ПЛК. Источник питания гальванически развязан от входа и выхода (3-проводная развязка).</p> <p>Особенности</p> <ul style="list-style-type: none">• 4-проводное и 6-проводное измерения• Питание до 4-х параллельно подсоединенных измерительных мостов, с сопротивлением по 350 Ом каждый• Возможность регулировки входного и выходного диапазонов с помощью DIP-переключателей• Компенсация веса тары с помощью внешней кнопки или сигнала ПЛК• Индикация рабочего состояния с помощью светодиодов на передней панели• 3-проводная гальваническая развязка между входом, выходом и источником питания. |
|---------------------|---|

Сертификаты

Сертификаты



| | |
|-------------|-----------------|
| Сертификаты | CULUS; |
| ROHS | Соответствовать |

Загрузки

| | |
|--|---|
| Одобрение / сертификат / документ о соответствии | Declaration of Conformity |
| Технические данные | CAD data – STEP |
| Программное обеспечение | DIP switch configuration tool |
| Пользовательская документация | Quickstart guide german Device description – Instruction sheet Quickstart guide english |
| Каталог | Catalogues in PDF-format |
| Брошюры | |

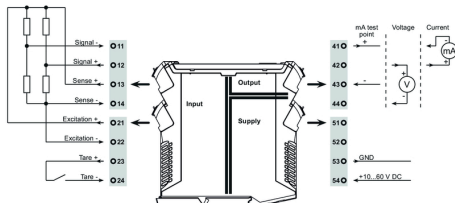
ACT20P BRIDGE

Weidmüller Interface GmbH & Co. KG
Klingenbergstraße 26
D-32758 Detmold
Germany

www.weidmueller.com

Изображения

Символ цепи

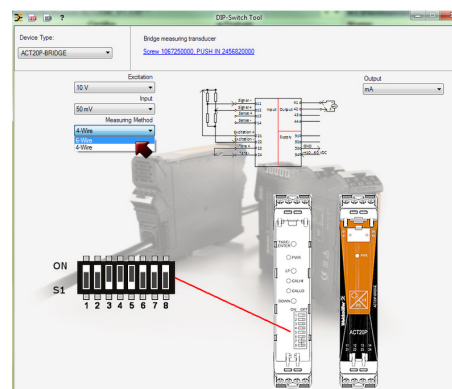
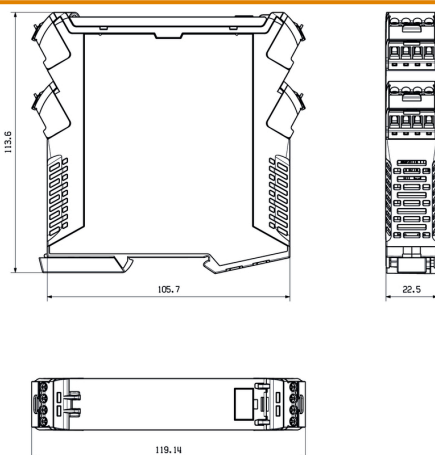


DIP switch setting

| DIP switch | | | | | | | | |
|------------------|---|---|---|---|---|---|---|---|
| Excitation | 1 | 2 | 3 | 4 | 5 | 6 | 7 | 8 |
| 10 V | ■ | | | | | | | |
| 5 V | | ■ | | | | | | |
| Output | 1 | 2 | 3 | 4 | 5 | 6 | 7 | 8 |
| mA | | ■ | | | | | | |
| V | | | ■ | | | | | |
| Input span | 1 | 2 | 3 | 4 | 5 | 6 | 7 | 8 |
| 10 mV | | | ■ | | | | | |
| 20 mV | | | | ■ | | | | |
| 30 mV | | | | | ■ | | | |
| 50 mV | | | | | | ■ | | |
| Measuring method | 1 | 2 | 3 | 4 | 5 | 6 | 7 | 8 |
| 4-wire | | | | | | | ■ | ■ |
| 6-wire | | | | | | | | ■ |

■ = ON

Габаритный чертеж



example for DIP switch setting (with ACT20 tool)

ACT20P BRIDGE

Weidmüller Interface GmbH & Co. KG
Klingenbergstraße 26
D-32758 Detmold
Germany

www.weidmueller.com

Аксессуары

Чистый



ESG представляет собой проверенный на практике маркировочный элемент формата MultiCard для множества популярных электрических устройств. Результатом является высококачественная маркировка устройств с высокой контрастностью. Доступны элементы различного типа для устройств таких производителей, как Siemens, ABB, Beckhoff и т. д.

Коротко о преимуществах:

- Универсальность применения: самоклеящиеся или фиксируемые шильдики в зависимости от типа.
- Для оборудования, установленного в ряд (например, автоматы защиты цепи), предлагаются маркировочные элементы ESG, фиксируемые на рейках для шильдиков.
- Индивидуальная печать уровня качества лазерных принтеров в соответствии со спецификациями.

Для заказной печати: Используя программное обеспечение M-Print PRO или M-Print PRO Online (работает без установки), подготовьте и отправьте нам файл, содержащий ваши технические условия маркировки.

Основные данные для заказа

| | | |
|------------|----------------------------|---|
| Тип | ESG 8/13.5/43.3 SAI AU | Версия |
| Заказ № | 1912130000 | ESG, Маркировочные элементы для устройств x 13.5 mm, PA 66, |
| GTIN (EAN) | 4032248541164 | Цветовой код: прозрачный |
| Кол. | 5 Шт. | |

ACT20P BRIDGE

Weidmüller Interface GmbH & Co. KG
Klingenbergstraße 26
D-32758 Detmold
Germany

www.weidmueller.com

Аксессуары

Чистый



ESG представляет собой проверенный на практике маркировочный элемент формата MultiCard для множества популярных электрических устройств. Результатом является высококачественная маркировка устройств с высокой контрастностью.

Доступны элементы различного типа для устройств таких производителей, как Siemens, ABB, Beckhoff и т. д.

Коротко о преимуществах:

- Универсальность применения: самоклеящиеся или фиксируемые шильдики в зависимости от типа.
- Для оборудования, установленного в ряд (например, автоматы защиты цепи), предлагаются маркировочные элементы ESG, фиксируемые на рейках для шильдиков.
- Индивидуальная печать уровня качества лазерных принтеров в соответствии со спецификациями.

Для заказной печати: Используя программное обеспечение M-Print PRO или M-Print PRO Online (работает без установки), подготовьте и отправьте нам файл, содержащий ваши технические условия маркировки.

Основные данные для заказа

| | | |
|------------|----------------------------|---|
| Тип | ESG 6.6/20 BHZ 5.00/04 | Версия |
| Заказ № | 1082540000 | ESG, Маркировочные элементы для устройств x 20 mm, PA 66, |
| GTIN (EAN) | 4032248845439 | Цветовой код: белый |
| Кол. | 200 Шт. | |