

IE-C5DB4RE0015MCSMCA-E**Weidmüller Interface GmbH & Co. KG**

Klingenbergstraße 26

D-32758 Detmold

Germany

www.weidmueller.com



Кабели для промышленной электроники в сборе, железнодорожный кабель, кат. 5, черный, M12

Основные данные для заказа

Исполнение	Системный кабель, M12, D-кодировка – прямой штекер IP67, M12, D-кодировка – угловой штекер IP67, Кат.5 (ISO/IEC 11801) / кат.5е (TIA T568-B), Radox GKW S, 1.5 m
Номер для заказа	1059940015
Тип	IE-C5DB4RE0015MCSMCA-E
GTIN (EAN)	4032248808670
Кол.	1 Шт.

Дата создания 1 июня 2024 г. 11:09:21 CEST

Статус каталога 18.05.2024 / Право на внесение технических изменений сохранено.

IE-C5DB4RE0015MCSMCA-E

Weidmüller Interface GmbH & Co. KG
Klingenbergstraße 26
D-32758 Detmold
Germany

www.weidmueller.com

Технические данные

Размеры и массы

Длина	1,5 м	Длина (в дюймах)	59,055 inch
Масса нетто	142 g		

Температуры

Температура хранения	-40 °C...90 °C	Рабочая температура	-40 °C...90 °C
Температура монтажа	-25 °C...90 °C		

Общие стандарты

Вилочный разъем, стандарт	IEC 61076-2-101
---------------------------	-----------------

Стандарты

Вилочный разъем, стандарт	IEC 61076-2-101	Коррозионная активность газов, выделяющихся при горении	согласно IEC 60754-2
Многожильный металлический кабель для передачи данных и кабель управления	согласно EN 50288-2-2	Плотность дыма	согласно BS 6853, приложение D, по стандарту EN 50268-2, согласно IEC 61034-2
Противопожарная защита рельсового подвижного состава	согласно DIN 5510-2, степень противопожарной защиты 1, 2, 3, 4, согласно BS 6853, согласно EN 50288-2-2, According to EN 45545, HL1 - HL3	Распространение горения в вертикальных пучках кабелей	согласно BS 4066-3, DIN EN 50266-2-5, согласно IEC 60332-3-25 D
Содержание галогеноводородов	согласно EN-50267-2-1, согласно IEC 60754-1	Содержание фтора	согласно EN 60684-2, абзац 45.2
Ядовитые газы	согласно BS 6853, приложение B		

Стандарты для кабелей

Коррозионная активность газов, выделяющихся при горении	согласно IEC 60754-2	Многожильный металлический кабель для передачи данных и кабель управления	согласно EN 50288-2-2
Плотность дыма	согласно BS 6853, приложение D, по стандарту EN 50268-2, согласно IEC 61034-2	Противопожарная защита в автобусах	По стандарту ISO 6722-1 5.22 (UN ECE-R 118.01)
Противопожарная защита рельсового подвижного состава	согласно DIN 5510-2, степень противопожарной защиты 1, 2, 3, 4, согласно BS 6853, согласно EN 50288-2-2, According to EN 45545, HL1 - HL3	Распространение горения в вертикальных пучках кабелей	согласно BS 4066-3, DIN EN 50266-2-5, согласно IEC 60332-3-25 D
Содержание галогеноводородов	согласно EN-50267-2-1, согласно IEC 60754-1	Содержание фтора	согласно EN 60684-2, абзац 45.2
Ядовитые газы	согласно BS 6853, приложение B		

Вилка левосторонняя

Штекер левый	M12, D-кодировка, IP67, штыревой контакт, прямой, штекер, Пластмасса, экранированный
--------------	--

IE-C5DB4RE0015MCSMCA-E

Weidmüller Interface GmbH & Co. KG
Klingenbergstraße 26
D-32758 Detmold
Germany

www.weidmueller.com

Технические данные

Вилка правосторонняя

Штекер правый M12, D-coded, IP67, male contact, angled 90°, plug, Plastic, shielded

Конструкция кабеля

Диаметр изоляции	1,95 мм	Диаметр оболочки, макс.	7,55 мм
Диаметр оболочки, мин.	6,95 мм	Жилы	7
Материал оболочки	Radox GKW S	Сечение	2*2*AWG 22/7 - 2*2*0,36 мм ²
Цвет оболочки	черный, SF/UTP	Экранирование	SF/UTP

Механические свойства и свойства материала кабеля

Галогены	без содержания галогенов, по стандарту IEC 60754-2	Коррозионная активность газов, выделяющихся при горении	согласно IEC 60754-2
Огнестойкость	по стандарту IEC 60332-1-2	Плотность дыма	согласно BS 6853, приложение D, по стандарту EN 50268-2, согласно IEC 61034-2
Радиус изгиба мин., повторяющийся	6 * диаметр	Устойчивость к воздействию масла	по стандарту EN 50306-3
Устойчивость к истиранию	очень хорошо		

Электрические свойства кабеля

Категория	Кат.5 (ISO/IEC 11801) / кат.5е (TIA T568-B)
-----------	---

Классификации

ETIM 6.0	EC002599	ETIM 7.0	EC002599
ETIM 8.0	EC002599	ETIM 9.0	EC002599
ECLASS 9.0	27-06-03-08	ECLASS 9.1	27-06-03-08
ECLASS 10.0	27-06-03-08	ECLASS 11.0	27-06-03-08
ECLASS 12.0	27-06-03-08	ECLASS 13.0	27-06-03-08

Экологическое соответствие изделия

REACH SVHC	Lead 7439-92-1
SCIP	67cf1078-beca-4687-860b-dc475a6ec24a

Сертификаты

ROHS	Соответствовать
------	-----------------

Загрузки

Пользовательская документация	MAN IE GUIDE DE MAN IE GUIDE EN
Каталог	Catalogues in PDF-format
Брошюры	FL FIELDWIRING EN PI PROFINET CABLING EN FL FIELDWIRING EN PI PROFINET CABLING EN

IE-C5DB4RE0015MCSMCA-E

Weidmüller Interface GmbH & Co. KG
Klingenbergstraße 26
D-32758 Detmold
Germany

www.weidmueller.com

Изображения

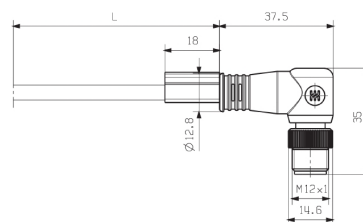
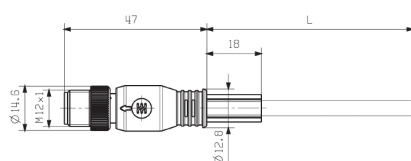
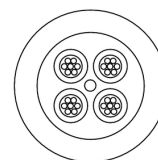


Схема соединений

Детальный чертеж

M12		M12
1	yellow	1
2	white	2
3	orange	3
4	blue	4



IE-C5DB4RE0015MCSMCA-E

Weidmüller Interface GmbH & Co. KG

Klingenbergstraße 26

D-32758 Detmold

Germany

www.weidmueller.com

Аксессуары

Чистый



TM-I является признанным и официально зарегистрированным типом маркировочных элементов для систем организации движения транспортных потоков. Предлагаются различные варианты длины шильдиков для индивидуальной маркировки с использованием длинных строк символов. Удобство отделения и установки благодаря полю маркировочного элемента проекта. Возможность предварительного крепления гильзовых держателей и подгонки шильдиков обеспечивает универсальность использования.

Специальная форма TM-I облегчает сборку и гарантирует надежное крепление. Совместимость с целым рядом доступных для приобретения гильзовых держателей. Благодаря формату MultiCard шильдики можно быстро и удобно распечатывать с помощью принтеров PrintJet CONNECT или плоттера, либо заполнять фломастером STI.

- Удобство отделения и установки благодаря полю маркировочного элемента проекта.
- Признанный и официально зарегистрированный маркировочный элемент для систем организации движения транспортных потоков.
- Возможность предварительного крепления гильзовых держателей и подгонки шильдиков обеспечивает универсальность использования.
- Не подходит для заполнения карандашом P-Ink или фломастером STI в сочетании с гильзовыми держателями CLI T.

Для заказной печати: Используя программное обеспечение M-Print PRO или M-Print PRO Online (работает без установки), подготовьте и отправьте нам файл, содержащий ваши технические условия маркировки.

Основные данные для заказа

Тип	TM-I 18 MC NE GE	Исполнение
Номер для заказа	4008431687	TM-I, Вставные маркировочные элементы, 18 x 4 mm, желтый
GTIN (EAN)	4008190349028	
Кол.	320 шт.	

IE-C5DB4RE0015MCSMCA-E

Weidmüller Interface GmbH & Co. KG

Klingenbergstraße 26

D-32758 Detmold

Germany

www.weidmueller.com

Аксессуары

Инструмент для кабельных вводов Screwty® с функцией контроля момента затяжки

**Идеальный инструмент для любой области применения**

Screwty® — представляет собой идеальный универсальный инструмент для затяжки всех распространенных кабелей датчиков и исполнительных устройств. С помощью Screwty® можно получить доступ даже к труднодоступным цилиндрическим штекерам. Разъемы затягиваются и ослабляются простым вращательным движением без необходимости приложения чрезмерных усилий. Screwty® — это уникальное и глобальное решение, поскольку оно подходит для большинства (более 90 %) кабелей и штекеров других производителей. Screwty® состоит из рукоятки с обычным держателем на 1/4 дюйма. Поэтому его можно использовать для всех типоразмеров: для цилиндрических вставных разъемов M12 и M8, для штекеров и гнезд M12F и M8F (для сборки заказчиком), а также для всех штекеров и гнезд M23.

Основные данные для заказа

Тип	SCREWTY-M12-DM	Исполнение	Упаковка
Номер для заказа	4030001000	Кабельный ключ уменьшенного разъема M12	Картонный
GTIN (EAN)	4032248436408		ящик
Кол.	1 Шт.		
Тип	SCREWTY SET -DM	Исполнение	Упаковка
Номер для заказа	4030000000	Инструмент для кабельного ввода для линий и соединителей M8,	Картонный
GTIN (EAN)	4032248436859	M12	ящик
Кол.	1 Шт.		

IE-C5DB4RE0015MCSMCA-E

Weidmüller Interface GmbH & Co. KG
Klingenbergstraße 26
D-32758 Detmold
Germany

www.weidmueller.com

Аксессуары

Инструмент для кабельных вводов Screwty®

**Идеальный инструмент для любой области применения**

Screwty® — представляет собой идеальный универсальный инструмент для затяжки всех распространенных кабелей датчиков и исполнительных устройств. С помощью Screwty® можно получить доступ даже к труднодоступным цилиндрическим штекерам. Разъемы затягиваются и ослабляются простым вращательным движением без необходимости приложения чрезмерных усилий. Screwty® — это уникальное и глобальное решение, поскольку оно подходит для большинства (более 90 %) кабелей и штекеров других производителей. Screwty® состоит из рукоятки с обычным держателем на 1/4 дюйма. Поэтому его можно использовать для всех типоразмеров: для цилиндрических вставных разъемов M12 и M8, для штекеров и гнезд M12F и M8F (для сборки заказчиком), а также для всех штекеров и гнезд M23.

Основные данные для заказа

Тип	SCREWTY SET	Исполнение	Упаковка
Номер для заказа	4030000000	Инструмент для кабельного ввода для линий и соединителей M8,	Картонный
GTIN (EAN)	4032248436842	M12	ящик
Кол.	1 Шт.		
Тип	SCREWTY- M12	Исполнение	Упаковка
Номер для заказа	4030000000	Кабельный ключ уменьшенного разъема M12	Картонный
GTIN (EAN)	4032248375868		ящик
Кол.	1 Шт.		

IE-C5DB4RE0015MCSMCA-E

Weidmüller Interface GmbH & Co. KG

Klingenbergstraße 26

D-32758 Detmold

Germany

www.weidmueller.com

Аксессуары

Чистый



TM-I является признанным и официально зарегистрированным типом маркировочных элементов для систем организации движения транспортных потоков. Предлагаются различные варианты длины шильдиков для индивидуальной маркировки с использованием длинных строк символов. Удобство отделения и установки благодаря полю маркировочного элемента проекта. Возможность предварительного крепления гильзовых держателей и подгонки шильдиков обеспечивает универсальность использования.

Специальная форма TM-I облегчает сборку и гарантирует надежное крепление. Совместимость с целым рядом доступных для приобретения гильзовых держателей. Благодаря формату MultiCard шильдики можно быстро и удобно распечатывать с помощью принтеров PrintJet CONNECT или плоттера, либо заполнять фломастером STI.

- Удобство отделения и установки благодаря полю маркировочного элемента проекта.
- Признанный и официально зарегистрированный маркировочный элемент для систем организации движения транспортных потоков.
- Возможность предварительного крепления гильзовых держателей и подгонки шильдиков обеспечивает универсальность использования.
- Не подходит для заполнения карандашом P-Ink или фломастером STI в сочетании с гильзовыми держателями CLI T.

Для заказной печати: Используя программное обеспечение M-Print PRO или M-Print PRO Online (работает без установки), подготовьте и отправьте нам файл, содержащий ваши технические условия маркировки.

Основные данные для заказа

Тип	TM-I 12 MC NE GE	Исполнение
Номер для заказа	4008411687	TM-I, Вставные маркировочные элементы, 12 x 4 mm, желтый
GTIN (EAN)	4008190348984	
Кол.	320 шт.	