

IE-C5DD4UG0015MCAA70-E**Weidmüller Interface GmbH & Co. KG**

Klingenbergstraße 26

D-32758 Detmold

Germany

www.weidmueller.com

Собранные провода IE, PROFINET, кат. 5, полиуретан,
зеленый

Основные данные для заказа

Исполнение	Тросовый кабель, PROFINET, M12, D-кодировка – угловой штекер IP67, RJ45 IP 20, Кат.5 (ISO/IEC 11801) / кат.5е (TIA T568-B), Полиуретан, 1.5 m
Номер для заказа	1059760015
Тип	IE-C5DD4UG0015MCAA70-E
GTIN (EAN)	4032248808090
Кол.	1 Шт.

IE-C5DD4UG0015MCAA70-E

Weidmüller Interface GmbH & Co. KG
Klingenbergstraße 26
D-32758 Detmold
Germany

www.weidmueller.com

Технические данные

Размеры и массы

Длина	1,5 м	Длина (в дюймах)	59,055 inch
Масса нетто	120 g		

Температуры

Температура хранения	-50 °C...70 °C	Рабочая температура	-40 °C...70 °C
Температура монтажа	-20 °C...60 °C		

Общие стандарты

Вилочный разъем, стандарт	IEC 61076-2-101, IEC 60603-7-51	Сертификат № (cULus)	E316369
---------------------------	---------------------------------	----------------------	---------

Стандарты

Вилочный разъем, стандарт	IEC 61076-2-101, IEC 60603-7-51	Стандарт, материал изоляции	DIN EN 50290-2-23 (VDE 0819), таблица 2/A (HD 624.3)
Стандарт, материал провода	DIN EN 13602 Cu-ETP-A	Стандарт, материал экрана	DIN EN 13602 Cu-ETP-A..B

Стандарты для кабелей

Стандарт, материал изоляции	DIN EN 50290-2-23 (VDE 0819), таблица 2/A (HD 624.3)	Стандарт, материал провода	DIN EN 13602 Cu-ETP-A
Стандарт, материал экрана	DIN EN 13602 Cu-ETP-A..B		

Вилка левосторонняя

Штекер левый	M12, IP67, штыревой контакт, угловой 90°, штекер, Пластмасса, экранированный
--------------	--

Вилка правосторонняя

Штекер правый	RJ45, IP20, male contact, straight, plug, Plastic, shielded
---------------	---

IE-C5DD4UG0015MCAA70-E

Weidmüller Interface GmbH & Co. KG

Klingenbergstraße 26

D-32758 Detmold

Germany

www.weidmueller.com

Технические данные

Конструкция кабеля

Диаметр внутренней оболочки	3,9 мм	Диаметр изоляции	1,5 мм
Диаметр оболочки, макс.	6,7 мм	Диаметр оболочки, мин.	6,3 мм
Жилы	7	Изоляция	PE
Количество жил	4	Материал оболочки	Полиуретан
Материал проводника	Витой луженый медный провод	Наполнитель	В качестве центрального элемента
Нормативные обозначения	2YH(ST)C11Y 2x2x0,75/1,5-100 LI VZN GN FRNC	Общий экран	Алюминиевая фольга, Экранирующая оплетка из медной проволоки
Перекрытие экранирующей оплетки	85 %	Расположение жил	Четверка звездной скрутки
Сечение	4*AWG 22/7 - 0,32 мм²	Толщина изоляции жил	0,38 мм
Толщина материала оболочки	0,9 мм	Толщина экранирующей оплетки	0,13 мм
Цвет оболочки	зеленый (RAL 6018)	Цветовая последовательность жилы - пары жил	белый, желтый, синий, оранжевый
Экранирование	SF/UTP		

Механические свойства и свойства материала кабеля

Галогены	без содержания галогенов, по стандарту IEC 60754-2	Огнестойкость	по стандарту IEC 60332-1
Радиус изгиба мин., однократный	5 * диаметр	Радиус изгиба мин., повторяющийся	7,5 * диаметр
Распространение горения	Нет	Растягивающее усилие	≤ 150 Н
Скорость	180 m/min	Ускорение	4 m/s²
Устойчивость к воздействию масла	по стандарту IEC 60811-2-1	Устойчивость к истиранию	очень хорошо
Устойчивый к УФ-лучам	Да	Циклы сгиба	3 млн
не содержится силикона	Да		

Электрические свойства кабеля

Время прохождения сигнала	5,3 ns/m	Емкость при 1 кГц	52 nF/km
Задержка наклона	40 ns/100m	Испытательное напряжение: провод-провод-экран	2000 В _{действ.} 50 Гц, 1 мин.
Категория	Кат.5 (ISO/IEC 11801) / кат.5е (TIA T568-B)	Передаточный импеданс	20 мОм/м при 10 МГц
Рабочее напряжение (номин. знач. UL)	600 V	Рабочее напряжение UL	600 V
Разность сопротивления	3 %	Скорость	180 m/min
Сопротивление петли	120 Ω/km	Характеристический импеданс	100 ± 15 Ω при 1-100 МГц

Классификации

ETIM 6.0	EC002599	ETIM 7.0	EC002599
ETIM 8.0	EC002599	ETIM 9.0	EC002599
ECLASS 9.0	27-06-03-08	ECLASS 9.1	27-06-03-08
ECLASS 10.0	27-06-03-08	ECLASS 11.0	27-06-03-08
ECLASS 12.0	27-06-03-08	ECLASS 13.0	27-06-03-08

Экологическое соответствие изделия

REACH SVHC	Lead 7439-92-1
SCIP	67cf1078-beca-4687-860b-dc475a6ec24a

IE-C5DD4UG0015MCAA70-E

Weidmüller Interface GmbH & Co. KG

Klingenbergstraße 26

D-32758 Detmold

Germany

www.weidmueller.com

Технические данные

Сертификаты

Сертификаты



ROHS Соответствовать

UL File Number Search Сайт UL

Сертификат № (cULus) E316369

Загрузки

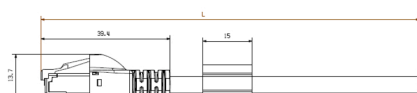
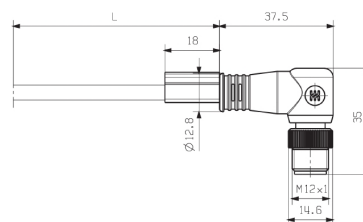
Одобрение / сертификат / документ о соответствии [PROFINET Manufacturer's Declaration](#)Технические данные [CAD data – STEP](#)Уведомление об изменении продукта [PCN-PB47-20230322-A-EN](#)
[PCN-PB47-20230322-A-DE](#)Пользовательская документация [MAN IE GUIDE DE](#)
[MAN IE GUIDE EN](#)Каталог [Catalogues in PDF-format](#)Брошюры [FL FIELDWIRING EN](#)
[PI PROFINET CABLING EN](#)

IE-C5DD4UG0015MCAA70-E**Weidmüller Interface GmbH & Co. KG**

Klingenbergstraße 26

D-32758 Detmold

Germany

www.weidmueller.com**Изображения****Габаритный чертеж****Габаритный чертеж****Монтаж**

RJ45		M12
1	yellow	1
3	white	2
2	orange	3
6	blue	4

IE-C5DD4UG0015MCAA70-E

Weidmüller Interface GmbH & Co. KG

Klingenbergstraße 26

D-32758 Detmold

Germany

www.weidmueller.com

Аксессуары

Чистый



TM-I является признанным и официально зарегистрированным типом маркировочных элементов для систем организации движения транспортных потоков. Предлагаются различные варианты длины шильдиков для индивидуальной маркировки с использованием длинных строк символов. Удобство отделения и установки благодаря полю маркировочного элемента проекта. Возможность предварительного крепления гильзовых держателей и подгонки шильдиков обеспечивает универсальность использования.

Специальная форма TM-I облегчает сборку и гарантирует надежное крепление. Совместимость с целым рядом доступных для приобретения гильзовых держателей. Благодаря формату MultiCard шильдики можно быстро и удобно распечатывать с помощью принтеров PrintJet CONNECT или плоттера, либо заполнять фломастером STI.

- Удобство отделения и установки благодаря полю маркировочного элемента проекта.
- Признанный и официально зарегистрированный маркировочный элемент для систем организации движения транспортных потоков.
- Возможность предварительного крепления гильзовых держателей и подгонки шильдиков обеспечивает универсальность использования.
- Не подходит для заполнения карандашом P-Ink или фломастером STI в сочетании с гильзовыми держателями CLI T.

Для заказной печати: Используя программное обеспечение M-Print PRO или M-Print PRO Online (работает без установки), подготовьте и отправьте нам файл, содержащий ваши технические условия маркировки.

Основные данные для заказа

Тип	TM-I 18 MC NE WS	Исполнение
Номер для заказа	4008431044	TM-I, Вставные маркировочные элементы, 18 x 4 mm, белый
GTIN (EAN)	4008190349011	
Кол.	320 шт.	

IE-C5DD4UG0015MCAA70-E

Weidmüller Interface GmbH & Co. KG

Klingenbergstraße 26

D-32758 Detmold

Germany

www.weidmueller.com

Аксессуары

Чистый



TM-I является признанным и официально зарегистрированным типом маркировочных элементов для систем организации движения транспортных потоков. Предлагаются различные варианты длины шильдиков для индивидуальной маркировки с использованием длинных строк символов. Удобство отделения и установки благодаря полю маркировочного элемента проекта. Возможность предварительного крепления гильзовых держателей и подгонки шильдиков обеспечивает универсальность использования.

Специальная форма TM-I облегчает сборку и гарантирует надежное крепление. Совместимость с целым рядом доступных для приобретения гильзовых держателей. Благодаря формату MultiCard шильдики можно быстро и удобно распечатывать с помощью принтеров PrintJet CONNECT или плоттера, либо заполнять фломастером STI.

- Удобство отделения и установки благодаря полю маркировочного элемента проекта.
- Признанный и официально зарегистрированный маркировочный элемент для систем организации движения транспортных потоков.
- Возможность предварительного крепления гильзовых держателей и подгонки шильдиков обеспечивает универсальность использования.
- Не подходит для заполнения карандашом P-Ink или фломастером STI в сочетании с гильзовыми держателями CLI T.

Для заказной печати: Используя программное обеспечение M-Print PRO или M-Print PRO Online (работает без установки), подготовьте и отправьте нам файл, содержащий ваши технические условия маркировки.

Основные данные для заказа

Тип	TM-I 12 MC NE WS	Исполнение
Номер для заказа	4008411044	TM-I, Вставные маркировочные элементы, 12 x 4 mm, белый
GTIN (EAN)	4008190348977	
Кол.	320 шт.	