

**LS 2.8 WDU2.5-10****Weidmüller Interface GmbH & Co. KG**

Klingenbergstraße 26

D-32758 Detmold

Germany

www.weidmueller.com

**Изображение изделия**

Это преобразование очень просто осуществить при помощи LS 2.8 WDU2.5-10 — многочисленных проходных модульных клемм из серии W. Установка LS 2.8 WDU2.5-10 позволяет экранирующей оплетке кабеля быть закольцованной непосредственно в клеммной колодке с помощью пайки или подходящего плоского троса.

**Основные данные для заказа**

Версия	W-серия, Экранированная шина
Заказ №	<a href="#">1056400000</a>
Тип	LS 2.8 WDU2.5-10
GTIN (EAN)	4008190036454
Кол.	100 Шт.

## LS 2.8 WDU2.5-10

Weidmüller Interface GmbH &amp; Co. KG

Klingenbergstraße 26

D-32758 Detmold

Germany

www.weidmueller.com

## Технические данные

## Размеры и массы

Глубина	4,3 мм	Глубина (дюймов)	0,169 inch
Высота	75,2 мм	Высота (в дюймах)	2,961 inch
Ширина	1,15 мм	Ширина (в дюймах)	0,045 inch
Масса нетто	1,59 g		

## Температуры

Температура хранения	-25 °C...55 °C
----------------------	----------------

## Дополнительные технические данные

Вид крепления	защелкиваемый	Проверенное на взрывозащищенность	Нет
Указание по установке	Непосредственный монтаж	исполнение	

## Общие сведения

Указание по установке	Непосредственный монтаж
-----------------------	-------------------------

## Характеристики материала

Материал	Медь луженая	Цветовой код	серебристо-серый
----------	--------------	--------------	------------------

## Классификации

ETIM 6.0	EC002848	ETIM 7.0	EC002848
ETIM 8.0	EC002848	ETIM 9.0	EC002848
ECLASS 9.0	27-14-11-92	ECLASS 9.1	27-14-11-92
ECLASS 10.0	27-14-11-92	ECLASS 11.0	27-14-11-92
ECLASS 12.0	27-14-11-92	ECLASS 13.0	27-14-11-92

## Сертификаты

ROHS	Соответствовать
------	-----------------

## Загрузки

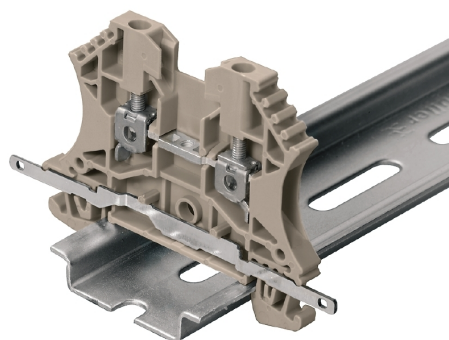
Технические данные	<a href="#">CAD data – STEP</a>
Технические данные	<a href="#">Zuken E3.S</a>
Пользовательская документация	<a href="#">Beipackzettel_LS2.8.pdf</a> <a href="#">StorageConditionsTerminalBlocks</a>
Каталог	<a href="#">Catalogues in PDF-format</a>
Брошюры	<a href="#">CAT 1 TERM 16/17 EN</a>

**LS 2.8 WDU2.5-10**

**Weidmüller Interface GmbH & Co. KG**  
Klingenbergstraße 26  
D-32758 Detmold  
Germany

[www.weidmueller.com](http://www.weidmueller.com)

**Изображения**



## LS 2.8 WDU2.5-10

Weidmüller Interface GmbH & Co. KG  
Klingenbergstraße 26  
D-32758 Detmold  
Germany

www.weidmueller.com

## Аксессуары

## Трубки для кабельных наконечников, полностью изолированные

**Полностью изолированные ножевые наконечники из ПВХ с медной гильзой**

- Стандартные исполнения
- Без пайки
- С конической горловиной для ввода

## Основные данные для заказа

Тип	VFSKHV/0,5-1,0/288	Версия
Заказ №	<a href="#">1491870000</a>	Кабельный наконечник, Изолированный кабельный соединитель, 1
GTIN (EAN)	4050118301908	mm <sup>2</sup> , 0,5 mm <sup>2</sup> - 1 mm <sup>2</sup>
Кол.	100 шт.	

## Плоский кабельный наконечник, розеточная часть

**Изолированные ножевые наконечники из ПВХ с медной гильзой**

- Стандартные исполнения
- Без пайки
- С конической горловиной для ввода

## Основные данные для заказа

Тип	LIF 1,5F288 R	Версия
Заказ №	<a href="#">9200520000</a>	Кабельный наконечник, Изолированный кабельный соединитель, 1,5
GTIN (EAN)	4032248410361	mm <sup>2</sup> , 0,5 mm <sup>2</sup> - 1,5 mm <sup>2</sup>
Кол.	100 шт.	
Тип	VFSKHI/0,5-1,0/288	Версия
Заказ №	<a href="#">1491650000</a>	Кабельный наконечник, Изолированный кабельный соединитель, 1
GTIN (EAN)	4050118301519	mm <sup>2</sup> , 0,5 mm <sup>2</sup> - 1 mm <sup>2</sup>
Кол.	100 шт.	
Тип	VFSKHI/1,5-2,5/288	Версия
Заказ №	<a href="#">1491740000</a>	Кабельный наконечник, Изолированный кабельный соединитель, 2,5
GTIN (EAN)	4050118301472	mm <sup>2</sup> , 1,5 mm <sup>2</sup> - 2,5 mm <sup>2</sup>
Кол.	100 шт.	
Тип	VFSKHI/0,1-0,5/288	Версия
Заказ №	<a href="#">1491630000</a>	Кабельный наконечник, Изолированный кабельный соединитель, 0,5
GTIN (EAN)	4050118301489	mm <sup>2</sup> , 0,1 mm <sup>2</sup> - 0,5 mm <sup>2</sup>
Кол.	100 шт.	