

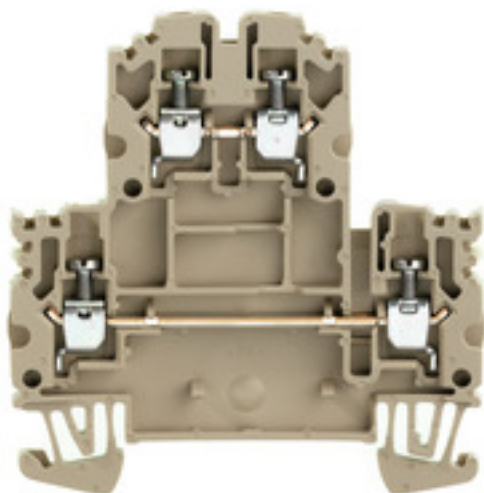
WDK 2.5N**Weidmüller Interface GmbH & Co. KG**

Klingenbergstraße 26

D-32758 Detmold

Germany

www.weidmueller.com

Изображение изделия

Передача мощности, сигналов и данных является классическим требованием в электротехнике и изготовлении шкафов. Изоляционный материал, технология подключения и конструкция клемм являются отличительными особенностями. Проходная клемма подходит для объединения и/или соединения одного или нескольких проводников. В ней может присутствовать один или несколько уровней соединения с одинаковыми потенциалами и изоляцией друг от друга.

Основные данные для заказа

Исполнение	Многоуровневая модульная клемма, Винтовое соединение, 2.5 mm ² , 800 V, 24 A, Количество уровней: 2, Темно-бежевый
Номер для заказа	1041600000
Тип	WDK 2.5N
GTIN (EAN)	4032248138807
Кол.	50 Шт.

WDK 2.5N

Weidmüller Interface GmbH & Co. KG

Klingenbergstraße 26

D-32758 Detmold

Germany

www.weidmueller.com

Технические данные

Размеры и массы

Глубина	62 мм	Глубина (дюймов)	2,441 inch
Глубина с DIN-рейкой	62,45 мм	Высота	61 мм
Высота (в дюймах)	2,402 inch	Ширина	5,1 мм
Ширина (в дюймах)	0,201 inch	Масса нетто	11,057 g

Температуры

Температура хранения	Температурный диапазон вставки	For operating temperature range see EC Design Test Certificate / IEC Ex-Certificate of Conformity
-25 °C...55 °C		
Температура при длительном использовании, мин.	Температура при длительном использовании, макс.	130 °C
-60 °C		

Расчетные данные согласно CSA

Напряжение, класс C (CSA)	300 V	Напряжение, класс D (CSA)	600 V
Поперечное сечение провода, макс. (CSA)	12 AWG	Поперечное сечение провода, мин. (CSA)	26 AWG
Сертификат № (CSA)	200039-1057876	Ток, разм. C (CSA)	20 A
Ток, разм. D (CSA)	5 A		

Расчетные данные согласно UL

Напряжение, класс B (UR)	600 V	Напряжение, класс C (UR)	600 V
Напряжение, разм. B	20 A	Поперечное сечение провода, макс. (UR)	12 AWG
Поперечное сечение провода, мин. (UR)	26 AWG	Сертификат № (UR)	E60693
Ток, разм. C	20 A		

Номинальные характеристики IECEx/ATEX

Сертификат № (ATEX)	DEMKO15ATEX1346U	Сертификат № (IECEx)	IECExULD15.0003U
Макс. напряжение (ATEX)	550 V	Ток (ATEX)	21 A
Поперечное сечение провода, макс. (ATEX)	4 mm ²	Макс. напряжение (IECEx)	550 V
Ток (IECEx)	21 A	Поперечное сечение провода, макс. (IECEx)	4 mm ²
Температурный диапазон вставки	For operating temperature range see EC Design Test Certificate / IEC Ex-Certificate of Conformity	Обозначение EN 60079-7	Ex eb II C Gb
Маркировка взрывозащиты Ex 2014/34/EU	II 2 G D		

2 зажимаемых провода (H05V/H07V) одинакового сечения (расчетное соединение)

Сечение подключаемого провода, гибкого, 2 зажимаемых провода, мин.	Сечение подключаемого провода, гибкого, с кабельным наконечником, DIN 46228/1, 2 зажимаемых провода, макс.	1,5 mm ²
0,5 mm ²		
Сечение подключаемого провода, гибкого, с кабельным наконечником, DIN 46228/1, 2 зажимаемых провода, мин.	Сечение подключаемого провода, многожильного, 2 зажимаемых проводника, макс.	1,5 mm ²
0,5 mm ²		

WDK 2.5N

Weidmüller Interface GmbH & Co. KG

Klingenbergstraße 26

D-32758 Detmold

Germany

www.weidmueller.com

Технические данные

Дополнительные технические данные

Вид монтажа	зафиксированный	Количество одинаковых клемм	1
Открытые страницы	справа	Проверенное на взрывозащищенность исполнение	Да

Общие сведения

Количество полюсов	0	Нормы	IEC 60947-7-1
Поперечное сечение подключаемого провода AWG, макс.	AWG 12	Поперечное сечение подключаемого провода AWG, мин.	AWG 30
Рейка	TS 35		

Параметры системы

Исполнение	Винтовое соединение, для вставной перемычки, с одной стороны открыт	Требуется концевая пластина	Да
Количество независимых точек подключения	2	Количество уровней	2
Количество контактных гнезд на уровень	2	Количество потенциалов на уровень	1
Уровни с внутр. перемычками	Нет	Соединение PE	Нет
Рейка	TS 35	Функция N	Нет
Функция PE	Нет	Функция PEN	Нет

Расчетные данные

Расчетное сечение	2,5 mm ²	Номинальное напряжение	800 V
Номинальное напряжение пост. тока	800 V	Номинальный ток	24 A
Ток при макс. проводнике	28 A	Нормы	IEC 60947-7-1
Объемное сопротивление по стандарту IEC 60947-7-х	2,66 mΩ	Номинальное импульсное напряжение	8 kV
Потери мощности по стандарту IEC 60947-7-х	0,77 W	Степень загрязнения	3

Характеристики материала

Материал	Материал Wemid	Цветовой код	Темно-бежевый
Класс пожаростойкости UL 94	V-0		

Зажимаемые провода (дополнительное соединение)

Тип соединения, дополнительное соединение	Винтовое соединение
---	---------------------

WDK 2.5N

Weidmüller Interface GmbH & Co. KG
Klingenbergstraße 26
D-32758 Detmold
Germany

www.weidmueller.com

Технические данные

Зажимаемые провода (расчетное соединение)

Величина момента затяжки для электрической отвертки, тип DMS		Вид соединения	
1		Винтовое соединение	
Вид соединения 2	Винтовое соединение	Диапазон зажима, макс.	4 mm ²
Диапазон зажима, мин.	0,05 mm ²	Длина зачистки изоляции	8 мм
Зажимной винт	M 2,5	Калибровая пробка согласно 60 947-1 A3	
Количество соединений	4	Момент затяжки, макс.	0,6 Nm
Момент затяжки, мин.	0,4 Nm	Направление соединения	боковая
Поперечное сечение подключаемого провода AWG, макс.	AWG 12	Поперечное сечение подключаемого провода AWG, мин.	AWG 30
Размер лезвия	0,6 x 3,5 мм	Сечение подключаемого проводника, тонкопроволочного, макс.	4 mm ²
Сечение подсоединяемого провода, скрученный, макс.	4 mm ²	Сечение подсоединяемого провода, скрученный, мин.	1,5 mm ²
Сечение подсоединяемого провода, тонкий скрученный, мин.	0,5 mm ²	Сечение соединения проводов, твердое ядро, макс.	4 mm ²
Сечение соединения проводов, твердое ядро, мин.	0,5 mm ²	Сечение соединения проводов, тонкий скрученный с кабельными наконечниками DIN 46228/1, макс.	2,5 mm ²
Сечение соединения проводов, тонкий скрученный с кабельными наконечниками DIN 46228/1, мин.	0,5 mm ²	Сечение соединения проводов, тонкий скрученный с кабельными наконечниками DIN 46228/4, макс.	2,5 mm ²
Сечение соединения проводов, тонкий скрученный с кабельными наконечниками DIN 46228/4, мин.	2,5 mm ²		

Классификации

ETIM 6.0	EC000897	ETIM 7.0	EC000897
ETIM 8.0	EC000897	ETIM 9.0	EC000897
ECLASS 9.0	27-14-11-20	ECLASS 9.1	27-14-11-20
ECLASS 10.0	27-14-11-20	ECLASS 11.0	27-14-11-20
ECLASS 12.0	27-14-11-20	ECLASS 13.0	27-25-01-02

Сертификаты

Сертификаты



ROHS	Соответствовать
UL File Number Search	Сайт UL
Сертификат № (UR)	E60693

WDK 2.5N**Weidmüller Interface GmbH & Co. KG**

Klingenbergstraße 26

D-32758 Detmold

Germany

www.weidmueller.com**Технические данные****Загрузки**

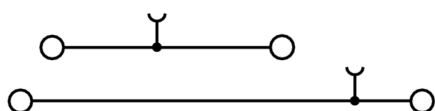
Одобрение / сертификат / документ о соответствии	Attestation of Conformity UKCA Ex Attestation of Conformity IECEX Certificate ATEX Certificate ATEX Certificate CB Test Certificate CB Certificate CCC Ex Certificate UKCA Ex Certificate CE Declaration of Conformity UKCA declaration of conformity Confirmation of Standards EN 45545-2_2020-10
Технические данные	CAD data – STEP
Технические данные	Zuken E3.S
Пользовательская документация	StorageConditionsTerminalBlocks NTI WDK 2.5 WPE 2.5N PE NTI WDK 2.5N DU PE
Каталог	Catalogues in PDF-format
Брошюры	

WDK 2.5N

Weidmüller Interface GmbH & Co. KG
Klingenbergstraße 26
D-32758 Detmold
Germany

www.weidmueller.com

Изображения



WDK 2.5N

Weidmüller Interface GmbH & Co. KG

Klingenbergstraße 26

D-32758 Detmold

Germany

www.weidmueller.com

Аксессуары

W-серия



Для обеспечения долговечной надежной посадки на монтажной рейке и предотвращения смещения Weidmüller предлагает концевые стопоры. Доступны винтовые и безвинтовые исполнения. На концевых стопорах предусмотрена возможность для маркировки, а также групповой маркировки и крепление для тестового разъема.

Основные данные для заказа

Тип	WEW 35/2	Исполнение
Номер для заказа	40081200000	Концевой стопор, Материал Wemid, Темно-бежевый, Рейка: TS 35,
GTIN (EAN)	4008190030230	привинченный
Кол.	50 Шт.	

WDK 2.5N

Weidmüller Interface GmbH & Co. KG

Klingenbergstraße 26

D-32758 Detmold

Germany

www.weidmueller.com

Аксессуары

WS 8/5



WS/ DEK

В маркировочных элементах MultiMark для клемм используется инновационный композитный материал, состоящий из двух компонентов. Жесткий контур основания маркировочного элемента надежно защелкивается в разъем. Эластичная поверхность обеспечивает удобство установки маркировочного элемента. Данный материал со специальной перфорацией позволяет полоскам растягиваться в соответствии с небольшими расхождениями в размерах (обычно в сторону прибавления), особенно при длинных клеммных колодках. Еще одно преимущество: превосходная восприимчивость материала поверхности к печати гарантирует долговечность и износостойкость маркировки. Разрешение при печати 300 точек на дюйм позволяет обеспечить удобочитаемый шрифт.

Ваши преимущества при использовании MultiMark

- Совместимость с модульными клеммами Weidmüller
- Стойкая и долговременная печать
- Экономия времени на установку благодаря непрерывным лентам
- Удобство монтажа благодаря инновационному композитному материалу
- Большое поле на этикетке для оптимальной разборчивости
- Высокие уровни гибкости благодаря независимости от производителя

Основные данные для заказа

Тип	WS 8/5 MM WS	Исполнение
Номер для заказа	4050118392029	WS, Маркировка клеммы, 8 x 5 mm, Weidmueller, белый
GTIN (EAN)	4050118392029	
Кол.	800 шт.	

WDK 2.5N

Weidmüller Interface GmbH & Co. KG

Klingenbergstraße 26

D-32758 Detmold

Germany

www.weidmueller.com

Аксессуары

Чистый



Маркировочные элементы WS идеально подходят для разъемов серии W. Благодаря совместимости систем шильдики WS также могут использоваться с сериями I и Z. Большая поверхность маркировки позволяет размещать не только длинные строки символов, но и многострочный текст.

Маркировочные элементы WS идеально подходят для шильдиков с длинными индивидуальными строками символов. Благодаря проверенному формату MultiCard печать можно выполнять с помощью принтера PrintJet CONNECT или плоттера.

- Возможность установки в планках или по отдельности.
- Маркировочные элементы проверенного формата MultiCard.

Для заказной печати: Используя программное обеспечение M-Print PRO или M-Print PRO Online (работает без установки), подготовьте и отправьте нам файл, содержащий ваши технические условия маркировки.

Основные данные для заказа

Тип	WS 8/5 MC NE WS	Исполнение
Номер для заказа	1640740000	WS, Маркировка клеммы, 8 x 5 mm, Шаг в мм (P): 5.00
GTIN (EAN)	4008190279103	Weidmueller, Allen-Bradley, белый
Кол.	720 шт.	

2.5 mm²

Разъемные перемычки обеспечивают удобство управления и быструю установку. Это экономит много времени при установке по сравнению с винтовыми решениями.

Основные данные для заказа

Тип	ZQV 2.5N/20 GE	Исполнение
Номер для заказа	1649000000	W-серия, Перемычка, 24 A
GTIN (EAN)	4032248535613	
Кол.	20 шт.	
Тип	ZQV 2.5N/4 GE	Исполнение
Номер для заказа	16493820000	W-серия, Перемычка, 24 A
GTIN (EAN)	4008190883652	
Кол.	60 шт.	

WDK 2.5N

Weidmüller Interface GmbH & Co. KG

Klingenbergstraße 26

D-32758 Detmold

Germany

www.weidmueller.com

Аксессуары

Тип	ZQV 2.5N/2 GE	Исполнение
Номер для заказа	4033800000	W-серия, Перемычка, 24 А
GTIN (EAN)	4008190883621	
Кол.	60 Шт.	
Тип	ZQV 2.5N/3 GE	Исполнение
Номер для заказа	4033810000	W-серия, Перемычка, 24 А
GTIN (EAN)	4008190883645	
Кол.	60 Шт.	
Тип	ZQV 2.5N/10 GE	Исполнение
Номер для заказа	4033880000	W-серия, Перемычка, 24 А
GTIN (EAN)	4008190883720	
Кол.	20 Шт.	

2.5/4 mm²

Концевые пластины крепятся к открытой стороне последней клеммы перед концевым стопором. Благодаря использованию концевой пластины обеспечивается работоспособность клеммы и заданное расчетное напряжение. Гарантируется защита от прикосновения к деталям, находящимся под напряжением, и таким образом клеммы безопасны для прикосновения.

Основные данные для заказа

Тип	WAP WDK2.5/4 N	Исполнение
Номер для заказа	4034000000	Торцевая пластина (клеммы), 60 mm x 1.5 mm, Темно-бежевый
GTIN (EAN)	4032248127351	
Кол.	20 Шт.	
Тип	WAP WDK2.5/4 N BL	Исполнение
Номер для заказа	4034080000	Торцевая пластина (клеммы), 60 mm x 1.5 mm, синий
GTIN (EAN)	4032248127337	
Кол.	20 Шт.	

Держатель маркировочных элементов



Держатель маркировочных элементов обеспечивает возможность дополнительной установки стандартных маркеров с шагом 5 или 5,1 мм. Угловые держатели могут быть дополнительно комбинированы и установлены во всех маркировочных каналах модульных клеммных колодок Klippon®. Типы установочных маркеров можно найти под соответствующими принадлежностями специального держателя маркировочных элементов.

Основные данные для заказа

Тип	BZT 1 ZA WS 10/5	Исполнение
Номер для заказа	4034520000	Аксессуар, Держатель маркировки
GTIN (EAN)	4032248270248	
Кол.	100 Шт.	

Дата создания 1 июня 2024 г. 11:34:53 CEST

Статус каталога 18.05.2024 / Право на внесение технических изменений сохранено.

WDK 2.5N

Weidmüller Interface GmbH & Co. KG

Klingenbergstraße 26

D-32758 Detmold

Germany

www.weidmueller.com

Аксессуары

Тип	BZT 1 WS 10/5	Исполнение
Номер для заказа	4895490000	Аксессуар, Держатель маркировки
GTIN (EAN)	4032248270231	
Кол.	100 Шт.	

Чистый



Dekafix (DEK) представляет собой универсальный маркировочный элемент для любых проводных и вставных разъемов, а также для электронных блоков. Данная система идеально подходит для коротких последовательностей чисел и охватывает широкий ряд готовых к применению напечатанных маркировочных элементов.

Планки для быстрой установки всего за одну рабочую операцию. Печать отличается хорошей разборчивостью, высокой контрастностью и предлагается в различных вариантах ширины.

- Широкий ассортимент готовых к применению маркировочных элементов.
- Планки для быстрой установки.
- Маркировочные элементы, подходящие для всех кабельных разъемов Weidmüller.
- Предлагаются в виде пустых карт MultiCard или карт со стандартной печатью.

Для заказной печати: Используя программное обеспечение M-Print PRO или M-Print PRO Online (работает без установки), подготовьте и отправьте нам файл, содержащий ваши технические условия маркировки.

Основные данные для заказа

Тип	DEK 5/5 MC NE WS	Исполнение
Номер для заказа	4899801044	Dekafix, Маркировка клеммы, 5 x 5 mm, Шаг в мм (P): 5.00
GTIN (EAN)	4008190397111	Weidmueller, белый
Кол.	1 000 Шт.	

WDK 2.5N

Weidmüller Interface GmbH & Co. KG

Klingenbergstraße 26

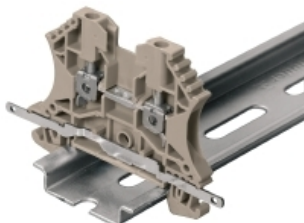
D-32758 Detmold

Germany

www.weidmueller.com

Аксессуары

Экранирующее соединение



Это преобразование очень просто осуществить при помощи LS 2.8 WDU2.5-10 — многочисленных проходных модульных клемм из серии W. Установка LS 2.8 WDU2.5-10 позволяет экранирующей оплетке кабеля быть закольцованной непосредственно в клеммной колодке с помощью пайки или подходящего плоского троса.

Основные данные для заказа

Тип	LS 2.8 WDU2.5-10	Исполнение
Номер для заказа	1956400000	W-серия, Экранированная шина
GTIN (EAN)	4008190036454	
Кол.	100 Шт.	

W-серия



Разделительная пластина используется для оптической изоляции цепей или электрической изоляции от соседних перемычек. В отличие от торцевой пластины контур может быть больше, чем смежные клеммные блоки. Однако он не должен быть меньше, поскольку в противном случае требуемое безопасное расстояние и расстояние утечки не гарантированы в ходе эксплуатации.

Основные данные для заказа

Тип	WTW EN	Исполнение
Номер для заказа	1958800000	Разделительная перегородка (клемма), Промежуточная пластина,
GTIN (EAN)	4008190140175	86 mm x 62 mm, Темно-бежевый
Кол.	20 Шт.	

WDK 2.5N

Weidmüller Interface GmbH & Co. KG

Klingenbergstraße 26

D-32758 Detmold

Germany

www.weidmueller.com

Аксессуары

2,5 mm²2.5
mm²

Разъемные перемычки обеспечивают удобство управления и быструю установку. Это экономит много времени при установке по сравнению с винтовыми решениями.

Основные данные для заказа

Тип	ZQV 2.5N/50	Исполнение
Номер для заказа	4507730000	Перемычка (клемма), втычной, Количество полюсов: 50, Шаг в мм
GTIN (EAN)	4050118411362	(P): 5.10, Изолированный: Да, 24 А, оранжевый
Кол.	5 Шт.	
Тип	ZQV 2.5N/2	Исполнение
Номер для заказа	4507540000	Перемычка (клемма), втычной, Количество полюсов: 2, Шаг в мм
GTIN (EAN)	4050118448467	(P): 5.10, Изолированный: Да, 24 А, оранжевый
Кол.	60 Шт.	
Тип	ZQV 2.5N/10	Исполнение
Номер для заказа	4507690000	Перемычка (клемма), втычной, Количество полюсов: 10, Шаг в мм
GTIN (EAN)	4050118447989	(P): 5.10, Изолированный: Да, 24 А, оранжевый
Кол.	20 Шт.	
Тип	ZQV 2.5N/3	Исполнение
Номер для заказа	4507570000	Перемычка (клемма), втычной, Количество полюсов: 3, Шаг в мм
GTIN (EAN)	4050118448450	(P): 5.10, Изолированный: Да, 24 А, оранжевый
Кол.	60 Шт.	
Тип	ZQV 2.5N/9	Исполнение
Номер для заказа	4507680000	Перемычка (клемма), втычной, Количество полюсов: 9, Шаг в мм
GTIN (EAN)	4050118447996	(P): 5.10, Изолированный: Да, 24 А, оранжевый
Кол.	20 Шт.	
Тип	ZQV 2.5N/9 BL	Исполнение
Номер для заказа	4507870000	Перемычка (клемма), втычной, Количество полюсов: 9, Шаг в мм
GTIN (EAN)	4050118448580	(P): 5.10, Изолированный: Да, 24 А, синий
Кол.	20 Шт.	
Тип	ZQV 2.5N/7 BL	Исполнение
Номер для заказа	4507830000	Перемычка (клемма), втычной, Количество полюсов: 7, Шаг в мм
GTIN (EAN)	4050118448603	(P): 5.10, Изолированный: Да, 24 А, синий
Кол.	20 Шт.	
Тип	ZQV 2.5N/10 BL	Исполнение
Номер для заказа	4507880000	Перемычка (клемма), втычной, Количество полюсов: 10, Шаг в мм
GTIN (EAN)	4050118448573	(P): 5.10, Изолированный: Да, 24 А, синий
Кол.	20 Шт.	
Тип	ZQV 2.5N/7 RD	Исполнение
Номер для заказа	4508810000	Перемычка (клемма), втычной, Количество полюсов: 7, Шаг в мм
GTIN (EAN)	4050118448498	(P): 5.10, Изолированный: Да, 24 А, красный
Кол.	20 Шт.	
Тип	ZQV 2.5N/4 BL	Исполнение
Номер для заказа	4507780000	Перемычка (клемма), втычной, Количество полюсов: 4, Шаг в мм
GTIN (EAN)	4050118448634	(P): 5.10, Изолированный: Да, 24 А, синий
Кол.	60 Шт.	

Дата создания 1 июня 2024 г. 11:34:53 CEST

Статус каталога 18.05.2024 / Право на внесение технических изменений сохранено.

WDK 2.5N

Weidmüller Interface GmbH & Co. KG

Klingenbergstraße 26

D-32758 Detmold

Germany

www.weidmueller.com

Аксессуары

Тип	ZQV 2.5N/50 RD	Исполнение
Номер для заказа	45018486000	Перемычка (клемма), втычной, Количество полюсов: 50, Шаг в мм
GTIN (EAN)	4050118486001	(P): 5.10, Изолированный: Да, 24 А, красный
Кол.	5 Шт.	
Тип	ZQV 2.5N/2 RD	Исполнение
Номер для заказа	45018470000	Перемычка (клемма), втычной, Количество полюсов: 2, Шаг в мм
GTIN (EAN)	4050118448542	(P): 5.10, Изолированный: Да, 24 А, красный
Кол.	60 Шт.	
Тип	ZQV 2.5N/20 BL	Исполнение
Номер для заказа	4501847890000	Перемычка (клемма), втычной, Количество полюсов: 20, Шаг в мм
GTIN (EAN)	4050118448566	(P): 5.10, Изолированный: Да, 24 А, синий
Кол.	20 Шт.	
Тип	ZQV 2.5N/5	Исполнение
Номер для заказа	4501847620000	Перемычка (клемма), втычной, Количество полюсов: 5, Шаг в мм
GTIN (EAN)	4050118448436	(P): 5.10, Изолированный: Да, 24 А, оранжевый
Кол.	20 Шт.	
Тип	ZQV 2.5N/3 BL	Исполнение
Номер для заказа	4501847770000	Перемычка (клемма), втычной, Количество полюсов: 3, Шаг в мм
GTIN (EAN)	4050118448641	(P): 5.10, Изолированный: Да, 24 А, синий
Кол.	60 Шт.	
Тип	ZQV 2.5N/9 RD	Исполнение
Номер для заказа	4501848900000	Перемычка (клемма), втычной, Количество полюсов: 9, Шаг в мм
GTIN (EAN)	4050118448474	(P): 5.10, Изолированный: Да, 24 А, красный
Кол.	20 Шт.	
Тип	ZQV 2.5N/4 RD	Исполнение
Номер для заказа	45018470000	Перемычка (клемма), втычной, Количество полюсов: 4, Шаг в мм
GTIN (EAN)	4050118448528	(P): 5.10, Изолированный: Да, 24 А, красный
Кол.	60 Шт.	
Тип	ZQV 2.5N/10 RD	Исполнение
Номер для заказа	4501848910000	Перемычка (клемма), втычной, Количество полюсов: 10, Шаг в мм
GTIN (EAN)	40501184486018	(P): 5.10, Изолированный: Да, 24 А, красный
Кол.	20 Шт.	
Тип	ZQV 2.5N/6 BL	Исполнение
Номер для заказа	4501847820000	Перемычка (клемма), втычной, Количество полюсов: 6, Шаг в мм
GTIN (EAN)	4050118448610	(P): 5.10, Изолированный: Да, 24 А, синий
Кол.	20 Шт.	
Тип	ZQV 2.5N/4	Исполнение
Номер для заказа	4501847590000	Перемычка (клемма), втычной, Количество полюсов: 4, Шаг в мм
GTIN (EAN)	4050118448443	(P): 5.10, Изолированный: Да, 24 А, оранжевый
Кол.	60 Шт.	
Тип	ZQV 2.5N/6	Исполнение
Номер для заказа	4501847630000	Перемычка (клемма), втычной, Количество полюсов: 6, Шаг в мм
GTIN (EAN)	4050118448429	(P): 5.10, Изолированный: Да, 24 А, оранжевый
Кол.	20 Шт.	
Тип	ZQV 2.5N/8	Исполнение
Номер для заказа	4501847670000	Перемычка (клемма), втычной, Количество полюсов: 8, Шаг в мм
GTIN (EAN)	4050118448405	(P): 5.10, Изолированный: Да, 24 А, оранжевый
Кол.	20 Шт.	
Тип	ZQV 2.5N/5 BL	Исполнение
Номер для заказа	4501847790000	Перемычка (клемма), втычной, Количество полюсов: 5, Шаг в мм
GTIN (EAN)	4050118448627	(P): 5.10, Изолированный: Да, 24 А, синий
Кол.	20 Шт.	

Дата создания 1 июня 2024 г. 11:34:53 CEST

Статус каталога 18.05.2024 / Право на внесение технических изменений сохранено.

WDK 2.5N

Weidmüller Interface GmbH & Co. KG

Klingenbergstraße 26

D-32758 Detmold

Germany

www.weidmueller.com

Аксессуары

Тип	ZQV 2.5N/7	Исполнение
Номер для заказа	4527640000	Переключатель (клемма), втычной, Количество полюсов: 7, Шаг в мм
GTIN (EAN)	4050118448412	(P): 5.10, Изолированный: Да, 24 А, оранжевый
Кол.	20 шт.	
Тип	ZQV 2.5N/6 RD	Исполнение
Номер для заказа	4527720000	Переключатель (клемма), втычной, Количество полюсов: 6, Шаг в мм
GTIN (EAN)	4050118448504	(P): 5.10, Изолированный: Да, 24 А, красный
Кол.	20 шт.	
Тип	ZQV 2.5N/2 BL	Исполнение
Номер для заказа	4527740000	Переключатель (клемма), втычной, Количество полюсов: 2, Шаг в мм
GTIN (EAN)	4050118448658	(P): 5.10, Изолированный: Да, 24 А, синий
Кол.	60 шт.	
Тип	ZQV 2.5N/8 RD	Исполнение
Номер для заказа	4527870000	Переключатель (клемма), втычной, Количество полюсов: 8, Шаг в мм
GTIN (EAN)	4050118448481	(P): 5.10, Изолированный: Да, 24 А, красный
Кол.	20 шт.	
Тип	ZQV 2.5N/8 BL	Исполнение
Номер для заказа	4527840000	Переключатель (клемма), втычной, Количество полюсов: 8, Шаг в мм
GTIN (EAN)	4050118448597	(P): 5.10, Изолированный: Да, 24 А, синий
Кол.	20 шт.	
Тип	ZQV 2.5N/20 RD	Исполнение
Номер для заказа	45278920000	Переключатель (клемма), втычной, Количество полюсов: 20, Шаг в мм
GTIN (EAN)	4050118448589	(P): 5.10, Изолированный: Да, 24 А, красный
Кол.	20 шт.	
Тип	ZQV 2.5N/3 RD	Исполнение
Номер для заказа	45278690000	Переключатель (клемма), втычной, Количество полюсов: 3, Шаг в мм
GTIN (EAN)	4050118448535	(P): 5.10, Изолированный: Да, 24 А, красный
Кол.	60 шт.	
Тип	ZQV 2.5N/5 RD	Исполнение
Номер для заказа	45278710000	Переключатель (клемма), втычной, Количество полюсов: 5, Шаг в мм
GTIN (EAN)	4050118448511	(P): 5.10, Изолированный: Да, 24 А, красный
Кол.	20 шт.	
Тип	ZQV 2.5N/20	Исполнение
Номер для заказа	4527720000	Переключатель (клемма), втычной, Количество полюсов: 20, Шаг в мм
GTIN (EAN)	4050118447972	(P): 5.10, Изолированный: Да, 24 А, оранжевый
Кол.	20 шт.	
Тип	ZQV 2.5N/50 BL	Исполнение
Номер для заказа	4527920000	Переключатель (клемма), втычной, Количество полюсов: 50, Шаг в мм
GTIN (EAN)	4050118448559	(P): 5.10, Изолированный: Да, 24 А, синий
Кол.	5 шт.	