

## WDU 4 GR

Weidmüller Interface GmbH &amp; Co. KG

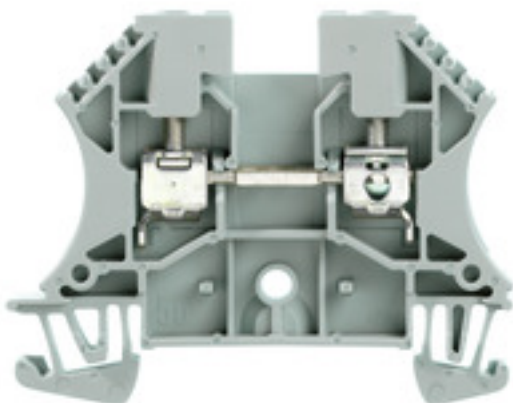
Klingenbergstraße 26

D-32758 Detmold

Germany

www.weidmueller.com

## Изображение изделия



Передача мощности, сигналов и данных является классическим требованием в электротехнике и изготовлении шкафов. Изоляционный материал, технология подключения и конструкция клемм являются отличительными особенностями. Проходная клемма подходит для объединения и/или соединения одного или нескольких проводников. В ней может присутствовать один или несколько уровней соединения с одинаковыми потенциалами и изоляцией друг от друга.

## Основные данные для заказа

Исполнение	Проходная клеммная колодка, Винтовое соединение, 4 мм², 800 V, 32 A, Количество соединений: 2
Номер для заказа	<a href="#">1037800000</a>
Тип	WDU 4 GR
GTIN (EAN)	4008190455293
Кол.	100 Шт.

## WDU 4 GR

Weidmüller Interface GmbH &amp; Co. KG

Klingenbergstraße 26

D-32758 Detmold

Germany

www.weidmueller.com

## Технические данные

## Размеры и массы

Глубина	46,5 мм	Глубина (дюймов)	1,831 inch
Глубина с DIN-рейкой	47 мм	Высота	60 мм
Высота (в дюймах)	2,362 inch	Ширина	6,1 мм
Ширина (в дюймах)	0,24 inch	Масса нетто	9,52 g

## Температуры

Температура хранения	Температурный диапазон вставки	For operating temperature range see EC Design Test Certificate / IEC Ex-Certificate of Conformity
-25 °C...55 °C		
Температура при длительном использовании, мин.	Температура при длительном использовании, макс.	130 °C
-60 °C		

## Расчетные данные согласно CSA

Напряжение, класс C (CSA)	600 V	Поперечное сечение провода, макс. (CSA)	10 AWG
Поперечное сечение провода, мин. (CSA)	26 AWG	Сертификат № (CSA)	200039-1057876
Ток, разм. B (CSA)	35 A	Ток, разм. C (CSA)	35 A

## Расчетные данные согласно UL

Напряжение, класс C (UR)	600 V	Разм. провода Заводская электропроводка, макс. (UR)	10 AWG
Разм. провода Заводская электропроводка, мин. (UR)	26 AWG	Разм. провода Электропроводка полевого уровня, макс. (UR)	10 AWG
Разм. провода Электропроводка полевого уровня, мин. (UR)	22 AWG	Сертификат № (UR)	E60693
Ток, разм. C	35 A		

## Номинальные характеристики IECEx/ATEX

Сертификат № (ATEX)	DEMKO14ATEX1338U	Сертификат № (IECEx)	IECExULD14.0005U
Макс. напряжение (ATEX)	690 V	Ток (ATEX)	32 A
Поперечное сечение провода, макс. (ATEX)	4 mm <sup>2</sup>	Макс. напряжение (IECEx)	690 V
Ток (IECEx)	32 A	Поперечное сечение провода, макс. (IECEx)	4 mm <sup>2</sup>
Температурный диапазон вставки	For operating temperature range see EC Design Test Certificate / IEC Ex-Certificate of Conformity	Обозначение EN 60079-7	
Маркировка взрывозащиты Ex 2014/34/EU	II 2 G D		Ex eb II C Gb

## 2 зажимаемых провода (H05V/H07V) одинакового сечения (расчетное соединение)

Сечение подключаемого провода, гибкого, 2 зажимаемых провода, мин.	0,5 mm <sup>2</sup>	Сечение подключаемого провода, гибкого, с кабельным наконечником, DIN 46228/1, 2 зажимаемых провода, макс.	1,5 mm <sup>2</sup>
Сечение подключаемого провода, гибкого, с кабельным наконечником, DIN 46228/1, 2 зажимаемых провода, мин.	0,5 mm <sup>2</sup>	Сечение подключаемого провода, многожильного, 2 зажимаемых проводника, макс.	1,5 mm <sup>2</sup>

## WDU 4 GR

Weidmüller Interface GmbH &amp; Co. KG

Klingenbergstraße 26

D-32758 Detmold

Germany

www.weidmueller.com

## Технические данные

## Дополнительные технические данные

Вид монтажа	зафиксированный	Количество одинаковых клемм	1
Открытые страницы	справа	Проверенное на взрывозащищенность исполнение	Да

## Общие сведения

Нормы	IEC 60947-7-1	Поперечное сечение подключаемого провода AWG, макс.	AWG 10
Поперечное сечение подключаемого провода AWG, мин.	AWG 26	Рейка	TS 35

## Параметры системы

Исполнение	Винтовое соединение, для вставной перемычки, для привинчиваемой перемычки, с одной стороны открыт	Требуется концевая пластина	Да
Количество независимых точек подключения	1	Количество уровней	1
Количество контактных гнезд на уровень	2	Количество потенциалов на уровень	1
Уровни с внутр. перемычками	Нет	Соединение PE	Нет
Рейка	TS 35	Функция N	Нет
Функция PE	Нет	Функция PEN	Нет

## Расчетные данные

Расчетное сечение	4 mm <sup>2</sup>	Номинальное напряжение	800 V
Номинальное напряжение пост. тока	800 V	Номинальный ток	32 A
Ток при макс. проводнике	41 A	Нормы	IEC 60947-7-1
Объемное сопротивление по стандарту IEC 60947-7-х	1 mΩ	Номинальное импульсное напряжение	8 кВ
Потери мощности по стандарту IEC 60947-7-х	1,02 W	Степень загрязнения	3

## Характеристики материала

Материал	Материал Wemid	Цветовой код	серый
Класс пожаростойкости UL 94	V-0		

## Зажимаемые провода (дополнительное соединение)

Тип соединения, дополнительное соединение	Винтовое соединение
---	---------------------

## Зажимаемые провода (расчетное соединение)

Величина момента затяжки для электрической отвертки, тип DMS	2
Вид соединения	Винтовое соединение
Диапазон зажима, макс.	6 mm <sup>2</sup>
Диапазон зажима, мин.	0,13 mm <sup>2</sup>
Длина зачистки изоляции	10 мм

## WDU 4 GR

Weidmüller Interface GmbH &amp; Co. KG

Klingenbergstraße 26

D-32758 Detmold

Germany

www.weidmueller.com

## Технические данные

Зажимаемый проводник	Технические характеристики соединения	Винтовое соединение	
	Сечение подсоединяемого провода	Тип	однопровольный, H05(07) V-U
		мин.	0,5 mm <sup>2</sup>
		макс.	6 mm <sup>2</sup>
		номин.	4 mm <sup>2</sup>
	кабельный наконечник	Длина снятия изоляции	мин. 10 мм
			макс. 10 мм
			номин. 10 мм
		Момент затяжки	мин. 0,5 Nm
			макс. 1 Nm
	Рекомендованная обжимная втулка для фиксации концов проводов		
	Технические характеристики соединения	Винтовое соединение	
	Сечение подсоединяемого провода	Тип	многопровольный H07V-R
		мин.	1,5 mm <sup>2</sup>
		макс.	6 mm <sup>2</sup>
		номин.	4 mm <sup>2</sup>
	кабельный наконечник	Длина снятия изоляции	мин. 10 мм
			макс. 10 мм
			номин. 10 мм
		Момент затяжки	мин. 0,5 Nm
			макс. 1 Nm
	Рекомендованная обжимная втулка для фиксации концов проводов		
	Технические характеристики соединения	Винтовое соединение	
	Сечение подсоединяемого провода	Тип	гибкий, H05(07) V-K
		мин.	0,5 Nm
		макс.	6 Nm
		номин.	4 Nm
	кабельный наконечник	Длина снятия изоляции	мин. 10 мм
			макс. 10 мм
			номин. 10 мм
		Момент затяжки	мин. 0,5 Nm
			макс. 1 Nm
	Рекомендованная обжимная втулка для фиксации концов проводов		
Зажимной винт	M 3		
Кабельный наконечник для обжима двух проводов, макс.	2,5 mm <sup>2</sup>		
Кабельный наконечник для обжима двух проводов, мин.	0,5 mm <sup>2</sup>		
Калибровая пробка согласно 60 947-1 A4			
Количество соединений	2		
Момент затяжки, макс.	1 Nm		
Момент затяжки, мин.	0,5 Nm		
Направление соединения	боковая		
Поперечное сечение подключаемого провода AWG, макс.	AWG 10		
Поперечное сечение подключаемого провода AWG, мин.	AWG 26		
Размер лезвия	0,6 x 3,5 мм		
Сечение подключаемого проводника, тонкопроволочного, макс.	6 mm <sup>2</sup>		

## WDU 4 GR

Weidmüller Interface GmbH &amp; Co. KG

Klingenbergstraße 26

D-32758 Detmold

Germany

www.weidmueller.com

## Технические данные

Сечение подсоединяемого провода, скрученный, макс. 6 mm<sup>2</sup>Сечение подсоединяемого провода, скрученный, мин. 1,5 mm<sup>2</sup>Сечение подсоединяемого провода, тонкий скрученный, мин. 0,5 mm<sup>2</sup>Сечение соединения проводов, твердое ядро, макс. 6 mm<sup>2</sup>Сечение соединения проводов, твердое ядро, мин. 0,5 mm<sup>2</sup>Сечение соединения проводов, тонкий скрученный с кабельными наконечниками DIN 46228/1, макс. 4 mm<sup>2</sup>Сечение соединения проводов, тонкий скрученный с кабельными наконечниками DIN 46228/1, мин. 0,5 mm<sup>2</sup>Сечение соединения проводов, тонкий скрученный с кабельными наконечниками DIN 46228/4, макс. 4 mm<sup>2</sup>Сечение соединения проводов, тонкий скрученный с кабельными наконечниками DIN 46228/4, мин. 0,5 mm<sup>2</sup>

## Классификации

ETIM 6.0	EC000897	ETIM 7.0	EC000897
ETIM 8.0	EC000897	ETIM 9.0	EC000897
ECLASS 9.0	27-14-11-20	ECLASS 9.1	27-14-11-20
ECLASS 10.0	27-14-11-20	ECLASS 11.0	27-14-11-20
ECLASS 12.0	27-14-11-20	ECLASS 13.0	27-25-01-01

## Сертификаты

Сертификаты



ROHS	Соответствовать
UL File Number Search	Сайт UL
Сертификат № (UR)	E60693
Сертификат № (cURusEX)	E184763

**WDU 4 GR****Weidmüller Interface GmbH & Co. KG**

Klingenbergstraße 26

D-32758 Detmold

Germany

[www.weidmueller.com](http://www.weidmueller.com)**Технические данные****Загрузки**

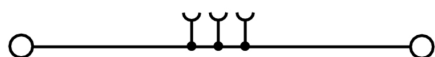
Одобрение / сертификат / документ о соответствии	<a href="#">Attestation of Conformity</a>
	<a href="#">IECEX Certificate</a>
	<a href="#">UKCA Ex Attestation of Conformity</a>
	<a href="#">CB Testreport</a>
	<a href="#">CB Certificate</a>
	<a href="#">DNVGL certificate</a>
	<a href="#">NEMKO certificate</a>
	<a href="#">Lloyds Register Certificate</a>
	<a href="#">POLSKIREJ certificate</a>
	<a href="#">UKCA Ex Certificate</a>
	<a href="#">CE Declaration of Conformity</a>
	<a href="#">ATEX Certificate</a>
	<a href="#">UKCA declaration of conformity</a>
	<a href="#">Confirmation of Standards EN 45545-2_2020-10</a>
Технические данные	<a href="#">CAD data – STEP</a>
Технические данные	<a href="#">Zuken E3.S</a>
Пользовательская документация	<a href="#">NTI WDU/WPE 4</a>
	<a href="#">StorageConditionsTerminalBlocks</a>
Каталог	<a href="#">Catalogues in PDF-format</a>

**WDU 4 GR**

**Weidmüller Interface GmbH & Co. KG**  
Klingenbergstraße 26  
D-32758 Detmold  
Germany

[www.weidmueller.com](http://www.weidmueller.com)

**Изображения**



## WDU 4 GR

Weidmüller Interface GmbH &amp; Co. KG

Klingenbergstraße 26

D-32758 Detmold

Germany

www.weidmueller.com

## Аксессуары

## SchT - варианты держателей шильдиков



Групповые держатели шильдиков SchT 5 S крепятся непосредственно на монтажную рейку TS 32 (G-образная рейка) или TS 35 (рейка цилиндрической формы). Поэтому клеммные колодки можно маркировать вне зависимости от клемм и типа клемм. SchT 5 и SchT 5 S оснащены защитными полосками ESO 5, STR 5.

SchT 7 представляет собой откидной групповой держатель для вставных шильдиков, обеспечивающий удобный доступ к зажимному винту.

Держатель SchT 7 оснащен защитными полосками ESO 7, STR 7 или элементами DEK 5.

Информация по вставным шильдикам и защитным полоскам представлена в разделе "Принадлежности".

## Основные данные для заказа

Тип	SCHT 7	Исполнение
Номер для заказа	<a href="#">6517960000</a>	SCHT, Маркировка клеммы, 39.3 x 8 mm, Шаг в мм (P): 7.00
GTIN (EAN)	4008190001742	Weidmueller, белый
Кол.	20 Шт.	

## Испытательные гнезда



Тестовые адаптеры и тестовые вставки используются для электрического подключения клеммных блоков к испытательному оборудованию. Это позволяет установить электрический контакт в подключенном состоянии и провести измерения без каких-либо сложностей.

## Основные данные для заказа

Тип	STB 8.5/5/2.3/M3 SAK2.5	Исполнение
Номер для заказа	<a href="#">6280600000</a>	Аксессуар, Гнездо
GTIN (EAN)	4008190023188	
Кол.	50 Шт.	



## WDU 4 GR

Weidmüller Interface GmbH &amp; Co. KG

Klingenbergstraße 26

D-32758 Detmold

Germany

www.weidmueller.com

## Аксессуары

## W-серия



Для обеспечения долговечной надежной посадки на монтажной рейке и предотвращения смещения Weidmüller предлагает концевые стопоры.

Доступны винтовые и безвинтовые исполнения. На концевых стопорах предусмотрена возможность для маркировки, а также групповой маркировки и крепление для тестового разъема.

## Основные данные для заказа

Тип	WEW 35/2	Исполнение
Номер для заказа	<a href="#">4001200000</a>	Концевой стопор, Материал Wemid, Темно-бежевый, Рейка: TS 35,
GTIN (EAN)	4008190030230	привинченный
Кол.	50 Шт.	

## Испытательные гнезда



Тестовую розетку используют для подключения испытательных устройств со стандартным штекером типа 4.0. Простоту и скорость выполнения работ по техническому обслуживанию обеспечивают посредством выбора различных цветов для тестовых розеток — в зависимости от уровня присущих тому или иному сценарию применения потенциалов.

## Основные данные для заказа

Тип	STB 21.6/IH/DB WTL6/3	Исполнение
Номер для заказа	<a href="#">4001000000</a>	Разъем (клемма), Глубина вставки: 11.1 mm, Глубина: 26.6 mm
GTIN (EAN)	4008190259204	
Кол.	50 Шт.	
Тип	STB 21.6/IH/RT WTL6/3	Исполнение
Номер для заказа	<a href="#">400189900000</a>	Разъем (клемма), Глубина вставки: 11.1 mm, Глубина: 26.6 mm
GTIN (EAN)	4032248169665	
Кол.	50 Шт.	
Тип	STB 21.6/IH/WS WTL6/3	Исполнение
Номер для заказа	<a href="#">400125200000</a>	Разъем (клемма), Глубина вставки: 11.1 mm
GTIN (EAN)	4050118121704	
Кол.	50 Шт.	
Тип	STB 21.6/IH/GE WTL6/3	Исполнение
Номер для заказа	<a href="#">400101000000</a>	Разъем (клемма), Глубина вставки: 11.1 mm, Глубина: 26.6 mm
GTIN (EAN)	4008190259211	
Кол.	50 Шт.	
Тип	STB 21.6/IH/BL WTL6/3	Исполнение
Номер для заказа	<a href="#">400108000000</a>	Разъем (клемма), Глубина вставки: 11.1 mm, Глубина: 26.6 mm
GTIN (EAN)	4008190043957	
Кол.	50 Шт.	

## WDU 4 GR

Weidmüller Interface GmbH &amp; Co. KG

Klingenbergstraße 26

D-32758 Detmold

Germany

www.weidmueller.com

## Аксессуары

Тип	STB 21.6/IH/VI WTL6/3	Исполнение
Номер для заказа	<a href="#">40311030000</a>	Разъем (клемма), Глубина вставки: 11.1 mm, Глубина: 26.6 mm
GTIN (EAN)	4008190259235	
Кол.	50 Шт.	
Тип	STB 21.6/IH/GN WTL6/3	Исполнение
Номер для заказа	<a href="#">40311020000</a>	Разъем (клемма), Глубина вставки: 11.1 mm, Глубина: 26.6 mm
GTIN (EAN)	4008190259228	
Кол.	50 Шт.	
Тип	STB 21.6/IH/SW WTL6/3	Исполнение
Номер для заказа	<a href="#">40311040000</a>	Разъем (клемма), Глубина вставки: 11.1 mm, Глубина: 26.6 mm
GTIN (EAN)	4008190859985	
Кол.	50 Шт.	

## WS 12/6



## WS/ DEK

В маркировочных элементах MultiMark для клемм используется инновационный композитный материал, состоящий из двух компонентов. Жесткий контур основания маркировочного элемента надежно защелкивается в разъем. Эластичная поверхность обеспечивает удобство установки маркировочного элемента. Данный материал со специальной перфорацией позволяет полоскам растягиваться в соответствии с небольшими расхождениями в размерах (обычно в сторону прибавления), особенно при длинных клеммных колодках. Еще одно преимущество: превосходная восприимчивость материала поверхности к печати гарантирует долговечность и износостойкость маркировки. Разрешение при печати 300 точек на дюйм позволяет обеспечить удобочитаемый шрифт.

**Ваши преимущества при использовании MultiMark**

- Совместимость с модульными клеммами Weidmüller
- Стойкая и долговременная печать
- Экономия времени на установку благодаря непрерывным лентам
- Удобство монтажа благодаря инновационному композитному материалу
- Большое поле на этикетке для оптимальной разборчивости
- Высокие уровни гибкости благодаря независимости от производителя

## Основные данные для заказа

Тип	WS 12/6 MM WS	Исполнение
Номер для заказа	<a href="#">405017200000</a>	WS, Маркировка клеммы, 12 x 6 mm, Weidmueller, белый
GTIN (EAN)	4050118391886	
Кол.	600 Шт.	

## WDU 4 GR

Weidmüller Interface GmbH &amp; Co. KG

Klingenbergstraße 26

D-32758 Detmold

Germany

www.weidmueller.com

## Аксессуары

## W-серия



Тестовые адаптеры и тестовые вставки используются для электрического подключения клеммных блоков к испытательному оборудованию. Это позволяет установить электрический контакт в подключенном состоянии и провести измерения без каких-либо сложностей.

## Основные данные для заказа

Тип	WTA 3 WDU4	Исполнение
Номер для заказа	<a href="#">4692350000</a>	Тестовый адаптер (клемма), 1.5 mm², 250 V, 6 A
GTIN (EAN)	4008190209711	
Кол.	25 Шт.	
Тип	WTA 3/ZA WDU4	Исполнение
Номер для заказа	<a href="#">4692360000</a>	Тестовый адаптер (клемма), 1.5 mm², 250 V, 6 A
GTIN (EAN)	4008190209704	
Кол.	25 Шт.	

## Поворотный групповой держатель шильдиков ZGB



ZGB 15 представляет собой откидной групповой держатель этикеток. Данный держатель предназначен для установки маркировочных элементов для разъемов Dekafix 5, WS 12/5 или вставных этикеток ESO 15. ZGB 30 представляет собой откидной групповой держатель этикеток. Данный держатель предназначен для установки маркировочных элементов для разъемов Dekafix 5, WS 12/5 или вставных этикеток ESO 7. Информация по вставным этикеткам и защитным полоскам представлена в разделе "Принадлежности".

## Основные данные для заказа

Тип	ZGB 30	Исполнение
Номер для заказа	<a href="#">46911930000</a>	Маркировка клемм, Маркировка клеммы, 32 x 7 mm, Шаг в мм (P):
GTIN (EAN)	4008190002251	5.00 Weidmueller, белый
Кол.	20 Шт.	
Тип	ZGB 15	Исполнение
Номер для заказа	<a href="#">46911930000</a>	Маркировка клемм, Маркировка клеммы, 15 x 7 mm, Шаг в мм (P):
GTIN (EAN)	4008190297053	5.00 Weidmueller, белый
Кол.	20 Шт.	

## WDU 4 GR

Weidmüller Interface GmbH &amp; Co. KG

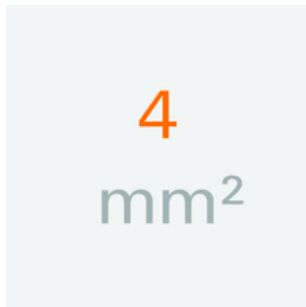
Klingenbergstraße 26

D-32758 Detmold

Germany

www.weidmueller.com

## Аксессуары

4 мм<sup>2</sup>

Привинчиваемые перемычки легко монтируются и демонтируются. Благодаря большой поверхности контакта даже высокие токи передаются с максимальной надежностью контакта.

## Основные данные для заказа

Тип	WQV 4/2	Исполнение
Номер для заказа	<a href="#">1951960000</a>	Перемычка (клемма), привинченный, Количество полюсов: 2, Шаг в
GTIN (EAN)	4008190026486	мм (P): 6.10, Изолированный: Да, 41 А, желтый
Кол.	50 Шт.	
Тип	WQV 4/3	Исполнение
Номер для заказа	<a href="#">1954560000</a>	Перемычка (клемма), привинченный, Количество полюсов: 3, Шаг в
GTIN (EAN)	4008190168971	мм (P): 6.10, Изолированный: Да, 41 А, желтый
Кол.	50 Шт.	
Тип	WQV 4/4	Исполнение
Номер для заказа	<a href="#">1954660000</a>	Перемычка (клемма), привинченный, Количество полюсов: 4, Шаг в
GTIN (EAN)	4008190095758	мм (P): 6.10, Изолированный: Да, 41 А, желтый
Кол.	50 Шт.	
Тип	WQV 4/10	Исполнение
Номер для заказа	<a href="#">1952060000</a>	Перемычка (клемма), привинченный, Количество полюсов: 10, Шаг
GTIN (EAN)	4008190054687	в мм (P): 6.10, Изолированный: Да, 41 А, желтый
Кол.	20 Шт.	

## W-серия



Разделительная пластина используется для оптической изоляции цепей или электрической изоляции от соседних перемычек. В отличие от торцевой пластины контур может быть больше, чем смежные клеммные блоки. Однако он не должен быть меньше, поскольку в противном случае требуемое безопасное расстояние и расстояние утечки не гарантированы в ходе эксплуатации.

## Основные данные для заказа

Тип	WTW EN	Исполнение
Номер для заказа	<a href="#">1953800000</a>	Разделительная перегородка (клемма), Промежуточная пластина,
GTIN (EAN)	4008190140175	86 mm x 62 mm, Темно-бежевый
Кол.	20 Шт.	

## WDU 4 GR

Weidmüller Interface GmbH &amp; Co. KG

Klingenbergstraße 26

D-32758 Detmold

Germany

www.weidmueller.com

## Аксессуары

## Держатель маркировочных элементов



Держатель маркировочных элементов обеспечивает возможность дополнительной установки стандартных маркеров с шагом 5 или 5,1 мм. Угловые держатели могут быть дополнительно комбинированы и установлены во всех маркировочных каналах модульных клеммных колодок Klippon®. Типы установочных маркеров можно найти под соответствующими принадлежностями специального держателя маркировочных элементов.

## Основные данные для заказа

Тип	BZT 1 WS 10/5	Исполнение
Номер для заказа	<a href="#">4895490000</a>	Аксессуар, Держатель маркировки
GTIN (EAN)	4032248270231	
Кол.	100 шт.	
Тип	BZT 1 ZA WS 10/5	Исполнение
Номер для заказа	<a href="#">4895520000</a>	Аксессуар, Держатель маркировки
GTIN (EAN)	4032248270248	
Кол.	100 шт.	

## Чистый



Маркировочные элементы WS идеально подходят для разъемов серии W. Благодаря совместимости систем шильдики WS также могут использоваться с сериями I и Z. Большая поверхность маркировки позволяет размещать не только длинные строки символов, но и многострочный текст.

Маркировочные элементы WS идеально подходят для шильдиков с длинными индивидуальными строками символов. Благодаря проверенному формату MultiCard печать можно выполнять с помощью принтера PrintJet CONNECT или плоттера.

- Возможность установки в планках или по отдельности.
- Маркировочные элементы проверенного формата MultiCard.

**Для заказной печати:** Используя программное обеспечение M-Print PRO или M-Print PRO Online (работает без установки), подготовьте и отправьте нам файл, содержащий ваши технические условия маркировки.

## Основные данные для заказа

Тип	WS 12/6 MC NE WS	Исполнение
Номер для заказа	<a href="#">4899900000</a>	WS, Маркировка клеммы, 12 x 6 mm, Шаг в мм (P): 6.00
GTIN (EAN)	4008190203467	Weidmueller, Allen-Bradley, белый
Кол.	600 шт.	

## WDU 4 GR

Weidmüller Interface GmbH &amp; Co. KG

Klingenbergstraße 26

D-32758 Detmold

Germany

www.weidmueller.com

## Аксессуары

## Чистый



Маркировочный элемент для разъемов WAD подходит для клемм серии W, а также для концевых стопоров WEW 35/2 и ZEW 35/2. Данные маркировочные элементы предлагаются пустыми, с заказной печатью или со стандартной печатью с изображением молнии. Маркировочные элементы WAD MultiCard подходят для печати с помощью принтеров PrintJet CONNECT.

**Для заказной печати:** Используя программное обеспечение M-Print PRO или M-Print PRO Online (работает без установки), подготовьте и отправьте нам файл, содержащий ваши технические условия маркировки.

## Основные данные для заказа

Тип	WAD 5 MC NE WS	Исполнение
Номер для заказа	<a href="#">4112910000</a>	Групповая маркировка, Крышка, 33.3 x 5 mm, Шаг в мм (P): 5.00
GTIN (EAN)	4032248891689	WDU 2.5, WEW 35/2, ZEW 35/2, белый
Кол.	48 Шт.	
Тип	WAD 5 MC NE GE	Исполнение
Номер для заказа	<a href="#">4112920000</a>	Групповая маркировка, Крышка, 33.3 x 5 mm, Шаг в мм (P): 5.00
GTIN (EAN)	4032248891771	WDU 2.5, WEW 35/2, ZEW 35/2, желтый
Кол.	48 Шт.	

## WDU 4 GR

Weidmüller Interface GmbH & Co. KG  
Klingenbergstraße 26  
D-32758 Detmold  
Germany

www.weidmueller.com

## Аксессуары

## DEK 5/6



## WS/ DEK

В маркировочных элементах MultiMark для клемм используется инновационный композитный материал, состоящий из двух компонентов. Жесткий контур основания маркировочного элемента надежно защелкивается в разъем. Эластичная поверхность обеспечивает удобство установки маркировочного элемента. Данный материал со специальной перфорацией позволяет полоскам растягиваться в соответствии с небольшими расхождениями в размерах (обычно в сторону прибавления), особенно при длинных клеммных колодках. Еще одно преимущество: превосходная восприимчивость материала поверхности к печати гарантирует долговечность и износостойкость маркировки. Разрешение при печати 300 точек на дюйм позволяет обеспечить удобочитаемый шрифт.

**Ваши преимущества при использовании MultiMark**

- Совместимость с модульными клеммами Weidmüller
- Стойкая и долговременная печать
- Экономия времени на установку благодаря непрерывным лентам
- Удобство монтажа благодаря инновационному композитному материалу
- Большое поле на этикетке для оптимальной разборчивости
- Высокие уровни гибкости благодаря независимости от производителя

## Основные данные для заказа

Тип	DEK 5/6 MM WS	Исполнение
Номер для заказа	<a href="#">4050118392104</a>	Dekafix, Маркировка клеммы, 5 x 6 mm, Weidmueller, белый
GTIN (EAN)	4050118392104	
Кол.	600 Шт.	

## WDU 4 GR

Weidmüller Interface GmbH &amp; Co. KG

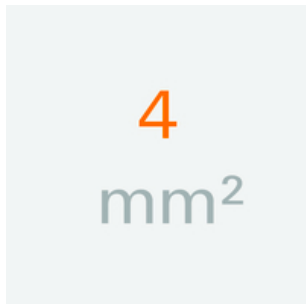
Klingenbergstraße 26

D-32758 Detmold

Germany

www.weidmueller.com

## Аксессуары

4 мм<sup>2</sup>

Разъемные перемычки обеспечивают удобство управления и быструю установку. Это экономит много времени при установке по сравнению с винтовыми решениями.

## Основные данные для заказа

Тип	ZQV 4N/9	Исполнение
Номер для заказа	<a href="#">4538070000</a>	Перемычка (клемма), втычной, Количество полюсов: 9, Шаг в мм
GTIN (EAN)	4050118332797	(P): 6.10, Изолированный: Да, 32 А, оранжевый
Кол.	20 Шт.	
Тип	ZQV 4N/50 BL	Исполнение
Номер для заказа	<a href="#">4538240000</a>	Перемычка (клемма), втычной, Количество полюсов: 50, Шаг в мм
GTIN (EAN)	4050118333121	(P): 6.10, Изолированный: Да, 32 А, синий
Кол.	5 Шт.	
Тип	ZQV 4N/10 RD	Исполнение
Номер для заказа	<a href="#">45380740000</a>	Перемычка (клемма), втычной, Количество полюсов: 10, Шаг в мм
GTIN (EAN)	4050118476163	(P): 6.10, 32 А, красный
Кол.	20 Шт.	
Тип	ZQV 4N/50	Исполнение
Номер для заказа	<a href="#">4538130000</a>	Перемычка (клемма), втычной, Количество полюсов: 50, Шаг в мм
GTIN (EAN)	4050118332902	(P): 6.10, Изолированный: Да, 32 А, оранжевый
Кол.	5 Шт.	
Тип	ZQV 4N/8	Исполнение
Номер для заказа	<a href="#">4538030000</a>	Перемычка (клемма), втычной, Количество полюсов: 8, Шаг в мм
GTIN (EAN)	4050118332841	(P): 6.10, Изолированный: Да, 32 А, оранжевый
Кол.	20 Шт.	
Тип	ZQV 4N/8 BL	Исполнение
Номер для заказа	<a href="#">4538190000</a>	Перемычка (клемма), втычной, Количество полюсов: 8, Шаг в мм
GTIN (EAN)	4050118332858	(P): 6.10, Изолированный: Да, 32 А, синий
Кол.	20 Шт.	
Тип	ZQV 4N/7	Исполнение
Номер для заказа	<a href="#">4538020000</a>	Перемычка (клемма), втычной, Количество полюсов: 7, Шаг в мм
GTIN (EAN)	4050118332780	(P): 6.10, Изолированный: Да, 32 А, оранжевый
Кол.	20 Шт.	
Тип	ZQV 4N/7 RD	Исполнение
Номер для заказа	<a href="#">45380770000</a>	Перемычка (клемма), втычной, Количество полюсов: 7, Шаг в мм
GTIN (EAN)	4050118476194	(P): 6.10, Изолированный: Да, 32 А, красный
Кол.	20 Шт.	
Тип	ZQV 4N/9 RD	Исполнение
Номер для заказа	<a href="#">45380750000</a>	Перемычка (клемма), втычной, Количество полюсов: 9, Шаг в мм
GTIN (EAN)	4050118476170	(P): 6.10, Изолированный: Да, 32 А, красный
Кол.	20 Шт.	
Тип	ZQV 4N/2	Исполнение
Номер для заказа	<a href="#">45387930000</a>	Перемычка (клемма), втычной, Количество полюсов: 2, Шаг в мм
GTIN (EAN)	4050118332766	(P): 6.10, Изолированный: Да, 32 А, оранжевый
Кол.	60 Шт.	

Дата создания 23 мая 2024 г. 4:23:43 CEST

Статус каталога 18.05.2024 / Право на внесение технических изменений сохранено.



## WDU 4 GR

Weidmüller Interface GmbH &amp; Co. KG

Klingenbergstraße 26

D-32758 Detmold

Germany

www.weidmueller.com

## Аксессуары

Тип	ZQV 4N/9 BL	Исполнение
Номер для заказа	<a href="#">4538220000</a>	Перемычка (клемма), втычной, Количество полюсов: 9, Шаг в мм
GTIN (EAN)	4050118333107	(P): 6.10, Изолированный: Да, 32 А, синий
Кол.	20 Шт.	
Тип	ZQV 4N/4	Исполнение
Номер для заказа	<a href="#">45387970000</a>	Перемычка (клемма), втычной, Количество полюсов: 4, Шаг в мм
GTIN (EAN)	4050118332889	(P): 6.10, Изолированный: Да, 32 А, оранжевый
Кол.	60 Шт.	
Тип	ZQV 4N/4 BL	Исполнение
Номер для заказа	<a href="#">4538120000</a>	Перемычка (клемма), втычной, Количество полюсов: 4, Шаг в мм
GTIN (EAN)	4050118332872	(P): 6.10, Изолированный: Да, 32 А, синий
Кол.	60 Шт.	
Тип	ZQV 4N/10	Исполнение
Номер для заказа	<a href="#">4538090000</a>	Перемычка (клемма), втычной, Количество полюсов: 10, Шаг в мм
GTIN (EAN)	4050118332896	(P): 6.10, Изолированный: Да, 32 А, оранжевый
Кол.	20 Шт.	
Тип	ZQV 4N/3 BL	Исполнение
Номер для заказа	<a href="#">4538080000</a>	Перемычка (клемма), втычной, Количество полюсов: 3, Шаг в мм
GTIN (EAN)	4050118333008	(P): 6.10, Изолированный: Да, 32 А, синий
Кол.	60 Шт.	
Тип	ZQV 4N/2 RD	Исполнение
Номер для заказа	<a href="#">45380450000</a>	Перемычка (клемма), втычной, Количество полюсов: 2, Шаг в мм
GTIN (EAN)	4050118476149	(P): 6.10, 32 А, красный
Кол.	60 Шт.	
Тип	ZQV 4N/5 BL	Исполнение
Номер для заказа	<a href="#">4538140000</a>	Перемычка (клемма), втычной, Количество полюсов: 5, Шаг в мм
GTIN (EAN)	4050118333015	(P): 6.10, Изолированный: Да, 32 А, синий
Кол.	60 Шт.	
Тип	ZQV 4N/30	Исполнение
Номер для заказа	<a href="#">45381580000</a>	Перемычка (клемма), втычной, Количество полюсов: 30, Шаг в мм
GTIN (EAN)	4050118570113	(P): 6.10, 32 А, оранжевый
Кол.	5 Шт.	
Тип	ZQV 4N/7 BL	Исполнение
Номер для заказа	<a href="#">4538180000</a>	Перемычка (клемма), втычной, Количество полюсов: 7, Шаг в мм
GTIN (EAN)	4050118333114	(P): 6.10, Изолированный: Да, 32 А, синий
Кол.	20 Шт.	
Тип	ZQV 4N/6 RD	Исполнение
Номер для заказа	<a href="#">45380780000</a>	Перемычка (клемма), втычной, Количество полюсов: 6, Шаг в мм
GTIN (EAN)	4050118476200	(P): 6.10, Изолированный: Да, 32 А, красный
Кол.	20 Шт.	
Тип	ZQV 4N/10 BL	Исполнение
Номер для заказа	<a href="#">4538230000</a>	Перемычка (клемма), втычной, Количество полюсов: 10, Шаг в мм
GTIN (EAN)	4050118333138	(P): 6.10, Изолированный: Да, 32 А, синий
Кол.	20 Шт.	
Тип	ZQV 4N/5	Исполнение
Номер для заказа	<a href="#">45387980000</a>	Перемычка (клемма), втычной, Количество полюсов: 5, Шаг в мм
GTIN (EAN)	4050118332759	(P): 6.10, Изолированный: Да, 32 А, оранжевый
Кол.	60 Шт.	
Тип	ZQV 4N/3	Исполнение
Номер для заказа	<a href="#">45387940000</a>	Перемычка (клемма), втычной, Количество полюсов: 3, Шаг в мм
GTIN (EAN)	4050118332865	(P): 6.10, Изолированный: Да, 32 А, оранжевый
Кол.	60 Шт.	

Дата создания 23 мая 2024 г. 4:23:43 CEST

Статус каталога 18.05.2024 / Право на внесение технических изменений сохранено.

## WDU 4 GR

Weidmüller Interface GmbH &amp; Co. KG

Klingenbergstraße 26

D-32758 Detmold

Germany

www.weidmueller.com

## Аксессуары

Тип	ZQV 4N/30 BL	Исполнение
Номер для заказа	<a href="#">4531610000</a>	Перемычка (клемма), втычной, Количество полюсов: 30, Шаг в мм
GTIN (EAN)	4050118569971	(P): 6.10, 32 A, синий
Кол.	5 Шт.	
Тип	ZQV 4N/30 RD	Исполнение
Номер для заказа	<a href="#">4531600000</a>	Перемычка (клемма), втычной, Количество полюсов: 30, Шаг в мм
GTIN (EAN)	4050118569964	(P): 6.10, 32 A, красный
Кол.	5 Шт.	
Тип	ZQV 4N/6	Исполнение
Номер для заказа	<a href="#">4537990000</a>	Перемычка (клемма), втычной, Количество полюсов: 6, Шаг в мм
GTIN (EAN)	4050118332919	(P): 6.10, Изолированный: Да, 32 A, оранжевый
Кол.	20 Шт.	
Тип	ZQV 4N/50 RD	Исполнение
Номер для заказа	<a href="#">4530730000</a>	Перемычка (клемма), втычной, Количество полюсов: 50, Шаг в мм
GTIN (EAN)	4050118476156	(P): 6.10, Изолированный: Да, 32 A, красный
Кол.	5 Шт.	
Тип	ZQV 4N/4 RD	Исполнение
Номер для заказа	<a href="#">4530800000</a>	Перемычка (клемма), втычной, Количество полюсов: 4, Шаг в мм
GTIN (EAN)	4050118476224	(P): 6.10, Изолированный: Да, 32 A, красный
Кол.	60 Шт.	
Тип	ZQV 4N/5 RD	Исполнение
Номер для заказа	<a href="#">4530790000</a>	Перемычка (клемма), втычной, Количество полюсов: 5, Шаг в мм
GTIN (EAN)	4050118476217	(P): 6.10, Изолированный: Да, 32 A, красный
Кол.	60 Шт.	
Тип	ZQV 4N/2 BL	Исполнение
Номер для заказа	<a href="#">4538040000</a>	Перемычка (клемма), втычной, Количество полюсов: 2, Шаг в мм
GTIN (EAN)	4050118332773	(P): 6.10, Изолированный: Да, 32 A, синий
Кол.	60 Шт.	
Тип	ZQV 4N/3 RD	Исполнение
Номер для заказа	<a href="#">4530810000</a>	Перемычка (клемма), втычной, Количество полюсов: 3, Шаг в мм
GTIN (EAN)	4050118476231	(P): 6.10, 32 A, красный
Кол.	60 Шт.	
Тип	ZQV 4N/6 BL	Исполнение
Номер для заказа	<a href="#">4538170000</a>	Перемычка (клемма), втычной, Количество полюсов: 6, Шаг в мм
GTIN (EAN)	4050118332926	(P): 6.10, Изолированный: Да, 32 A, синий
Кол.	20 Шт.	
Тип	ZQV 4N/8 RD	Исполнение
Номер для заказа	<a href="#">4530760000</a>	Перемычка (клемма), втычной, Количество полюсов: 8, Шаг в мм
GTIN (EAN)	4050118476187	(P): 6.10, Изолированный: Да, 32 A, красный
Кол.	20 Шт.	

## WDU 4 GR

Weidmüller Interface GmbH &amp; Co. KG

Klingenbergstraße 26

D-32758 Detmold

Germany

www.weidmueller.com

## Аксессуары

2.5-10 mm<sup>2</sup>2.5-10  
mm<sup>2</sup>

Концевые пластины крепятся к открытой стороне последней клеммы перед концевым стопором. Благодаря использованию концевой пластины обеспечивается работоспособность клеммы и заданное расчетное напряжение. Гарантируется защита от прикосновения к деталям, находящимся под напряжением, и таким образом клеммы безопасны для прикосновения.

## Основные данные для заказа

Тип	WAP 2.5-10/0.5MM	Исполнение
Номер для заказа	<a href="#">1986380000</a>	Торцевая пластина (клеммы), 54.5 mm x 0.35 mm, Темно-бежевый
GTIN (EAN)	4032248688616	
Кол.	50 Шт.	
Тип	WAP 16+35 WTW 2.5-10 BL	Исполнение
Номер для заказа	<a href="#">4050180000</a>	Торцевая и разделительная пластина для клемм, Концевая
GTIN (EAN)	4008190013899	пластина, 56 mm x 1.5 mm, синий
Кол.	20 Шт.	
Тип	WAP 2.5-10	Исполнение
Номер для заказа	<a href="#">4050000000</a>	Торцевая пластина (клеммы), 56 mm x 1.5 mm, Темно-бежевый
GTIN (EAN)	4008190103149	
Кол.	50 Шт.	
Тип	WAP 16+35 WTW 2.5-10	Исполнение
Номер для заказа	<a href="#">4050100000</a>	Торцевая и разделительная пластина для клемм, Концевая
GTIN (EAN)	4008190079901	пластина, 56 mm x 1.5 mm, Темно-бежевый
Кол.	20 Шт.	
Тип	WAP 2.5-10 BL	Исполнение
Номер для заказа	<a href="#">4050080000</a>	Торцевая пластина (клеммы), 56 mm x 1.5 mm, синий
GTIN (EAN)	4008190136611	
Кол.	50 Шт.	

## WDU 4 GR

Weidmüller Interface GmbH &amp; Co. KG

Klingenbergstraße 26

D-32758 Detmold

Germany

www.weidmueller.com

## Аксессуары

## Чистый



Dekafix (DEK) представляет собой универсальный маркировочный элемент для любых проводных и вставных разъемов, а также для электронных блоков. Данная система идеально подходит для коротких последовательностей чисел и охватывает широкий ряд готовых к применению напечатанных маркировочных элементов.

Планки для быстрой установки всего за одну рабочую операцию. Печать отличается хорошей разборчивостью, высокой контрастностью и предлагается в различных вариантах ширины.

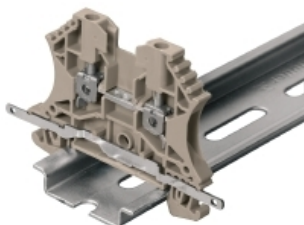
- Широкий ассортимент готовых к применению маркировочных элементов.
- Планки для быстрой установки.
- Маркировочные элементы, подходящие для всех кабельных разъемов Weidmüller.
- Предлагаются в виде пустых карт MultiCard или карт со стандартной печатью.

**Для заказной печати:** Используя программное обеспечение M-Print PRO или M-Print PRO Online (работает без установки), подготовьте и отправьте нам файл, содержащий ваши технические условия маркировки.

## Основные данные для заказа

Тип	DEK 5/6 MC NE WS	Исполнение
Номер для заказа	<a href="#">4008190203436</a>	Dekafix, Маркировка клеммы, 5 x 6 mm, Шаг в мм (P): 6.00
GTIN (EAN)	4008190203436	Weidmueller, белый
Кол.	1 000 Шт.	

## Экранирующее соединение



Это преобразование очень просто осуществить при помощи LS 2.8 WDU2.5-10 — многочисленных проходных модульных клемм из серии W. Установка LS 2.8 WDU2.5-10 позволяет экранирующей оплетке кабеля быть закольцованной непосредственно в клеммной колодке с помощью пайки или подходящего плоского троса.

## Основные данные для заказа

Тип	LS 2.8 WDU2.5-10	Исполнение
Номер для заказа	<a href="#">4008190036454</a>	W-серия, Экранированная шина
GTIN (EAN)	4008190036454	
Кол.	100 Шт.	