

SC-SMT 3.81/04/270G 3.2SN BK BX

Weidmüller Interface GmbH & Co. KG

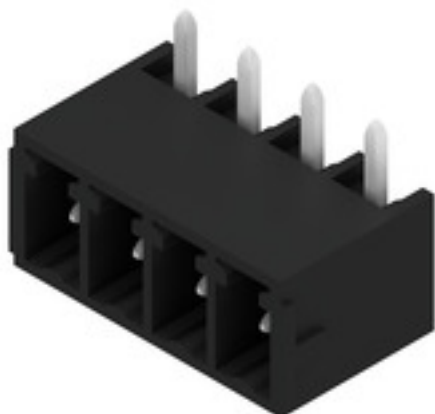
Klingenbergstraße 26

D-32758 Detmold

Germany

www.weidmueller.com

Изображение изделия



Термостойкий вилочный разъем SC с направлением вывода 270° - угол 270° определяется между направлением вставки и контактным штырьком и означает направление вывода параллельно печатной плате, однако предусматривает вставку розеточных разъемов через верхнюю часть.

- большая гибкость организации при проектировании узлов и устройств.
- высокая плотность монтажа при параллельном расположении нескольких плат в одном корпусе.
- соответствующая применению конструкция корпуса благодаря дополнительному направлению вывода, как вариант
- доступен в закрытом исполнении (G), а также с винтовым фланцем (F).
- Длина контактного штырька по выбору 1,5 мм или 3,2 мм

Соединительные разъемы компании Weidmüller с шагом 3,81 мм (0,15 дюйма) по компоновке совместимы со стандартными соединительными разъемами, снабжены местом для надписей, где может быть нанесена кодировка.

Основные данные для заказа

| | |
|----------------------|---|
| Версия | Штекерный соединитель печатной платы, Штырьковый соединитель, с боковой стороны закрыто, Соединение THT/THR под пайку, 3.81 мм, Количество полюсов: 4, 270°, Длина штифта для припайки (l): 3.2 мм, луженые, черный, Ящик |
| Заказ № | 1036510000 |
| Тип | SC-SMT 3.81/04/270G 3.2SN BK BX |
| GTIN (EAN) | 4032248765102 |
| Кол. | 50 Шт. |
| Продуктное отношение | IEC: 320 V / 17.5 A UL: 300 V / 11 A |
| Упаковка | Ящик |

SC-SMT 3.81/04/270G 3.2SN BK BX

Weidmüller Interface GmbH & Co. KG

Klingenbergstraße 26

D-32758 Detmold

Germany

www.weidmueller.com

Технические данные

Размеры и массы

| | | | |
|-------------------|------------|-------------------|------------|
| Глубина | 9,2 мм | Глубина (дюймов) | 0,362 inch |
| Высота | 10,3 мм | Высота (в дюймах) | 0,406 inch |
| Высота, мин. | 7,1 мм | Ширина | 16,63 мм |
| Ширина (в дюймах) | 0,655 inch | Масса нетто | 1,4 g |

Упаковка

| | | | |
|----------|-------|------------|--------|
| Упаковка | Ящик | Длина VPE | 25 мм |
| VPE с | 90 мм | Высота VPE | 125 мм |

Системные характеристики

| | | | |
|---|---|---|--|
| Серия изделия | OMNIMATE Signal — серия BC/SC 3.81 | Вид соединения | Соединение с платой |
| Монтаж на печатной плате | Соединение THT/THR под пайку | Шаг в мм (P) | 3,81 мм |
| Шаг в дюймах (P) | 0,15 " | Угол вывода | 270° |
| Количество полюсов | 4 | Количество контактных штырьков на полюс | 1 |
| Длина штифта для припайки (l) | 3,2 мм | Допуск на длину выводов под пайку | +0,02 / -0,02 mm |
| Размеры выводов под пайку | d = 1,0 mm, восьмиугольный | Размеры выводов под пайку = допуск d | 0 / -0,03 mm |
| Диаметр отверстия припойного ушка (D) | 1,3 мм | Допуск на диаметр отверстия припойного ушка (D) | + 0,1 мм |
| Наружный диаметр площадки под пайку | 2,1 мм | Диаметр отверстия трафарета | 1,9 мм |
| L1 в мм | 11,43 мм | L1 в дюймах | 0,45 " |
| Количество рядов | 1 | Количество полюсных рядов | 1 |
| Защита от прикосновения согласно DIN VDE 57 106 | защита от доступа пальцем, без проникновения/защита от доступа тыльной стороны руки, с проникновением | Защита от прикосновения согласно DIN VDE 0470 | IP 20 с проникновением/IP 10 без проникновения |
| Объемное сопротивление | ≤5 mΩ | Кодируемый | Да |

Данные о материалах

| | | | |
|---------------------------------------|----------|--------------------------------------|------------|
| Изоляционный материал | LCP GF | Цветовой код | черный |
| Таблица цветов (аналогич.) | RAL 9011 | Группа изоляционного материала | IIIa |
| Сравнительный показатель пробоя (CTI) | ≥ 175 | Moisture Level (MSL) | 1 |
| Класс пожаростойкости UL 94 | V-0 | Материал контакта | Сплав меди |
| Поверхность контакта | луженые | Температура хранения, мин. | -40 °C |
| Температура хранения, макс. | 70 °C | Рабочая температура, мин. | -50 °C |
| Рабочая температура, макс. | 120 °C | Температурный диапазон монтажа, мин. | -25 °C |
| Температурный диапазон монтажа, макс. | 120 °C | | |

SC-SMT 3.81/04/270G 3.2SN BK BX

Weidmüller Interface GmbH & Co. KG

Klingenbergstraße 26

D-32758 Detmold

Germany

www.weidmueller.com

Технические данные


Номинальные характеристики по IEC

| | | | | |
|--|--------|--|-------------------|--------|
| пройдены испытания по стандарту IEC 60664-1, IEC 61984 | | Номинальный ток, мин. кол-во контактов (Tu = 20 °C) | | 17,5 A |
| Номинальный ток, макс. кол-во контактов (Tu = 20 °C) | 17 A | Номинальный ток, мин. кол-во контактов (Tu = 40 °C) | | 17,5 A |
| Номинальный ток, макс. кол-во контактов (Tu = 40 °C) | 15,1 A | Номинальное импульсное напряжение при категории помехозащищенности/Категория загрязнения II/2 | 320 V | |
| Номинальное импульсное напряжение при категории помехозащищенности/Категория загрязнения III/2 | 160 V | Номинальное импульсное напряжение при категории помехозащищенности/Категория загрязнения III/3 | 160 V | |
| Номинальное импульсное напряжение при категории помехозащищенности/Категория загрязнения II/2 | 2,5 kV | Номинальное импульсное напряжение при категории помехозащищенности/Категория загрязнения III/2 | 2,5 kV | |
| Номинальное импульсное напряжение при категории помехозащищенности/Категория загрязнения III/3 | 2,5 kV | Устойчивость к воздействию кратковременного тока | 3 x 1 сек. с 76 A | |

Номинальные характеристики по CSA

| | | | |
|---|-------|--|------|
| Номинальное напряжение (группа использования B/CSA) | 300 V | Номинальный ток (группа использования B/CSA) | 11 A |
|---|-------|--|------|

Номинальные характеристики по UL 1059

| | | | |
|---|---|---|-------|
| Институт (cURus) | | Сертификат № (cURus) | |
|  | | E60693 | |
| Номинальное напряжение (группа использования B/UL 1059) | 300 V | Номинальное напряжение (группа использования D/UL 1059) | 300 V |
| Номинальный ток (группа использования B/UL 1059) | 11 A | Номинальный ток (группа использования D/UL 1059) | 11 A |
| Ссылка на утвержденные значения | В технических характеристиках приведены максимальные значения, подробные сведения см. в сертификате об утверждении. | | |

Классификации

| | | | |
|-------------|-------------|-------------|-------------|
| ETIM 6.0 | EC002637 | ETIM 7.0 | EC002637 |
| ETIM 8.0 | EC002637 | ETIM 9.0 | EC002637 |
| ECLASS 9.0 | 27-44-04-02 | ECLASS 9.1 | 27-44-04-02 |
| ECLASS 10.0 | 27-44-04-02 | ECLASS 11.0 | 27-46-02-01 |
| ECLASS 12.0 | 27-46-02-01 | ECLASS 13.0 | 27-46-02-01 |
| ECLASS 14.0 | 27-46-02-01 | | |

Экологическое соответствие изделия

| | |
|-----------------------------|------------------------------|
| REACH SVHC | / |
| Состояние соответствия RoHS | Соответствует без исключения |

SC-SMT 3.81/04/270G 3.2SN BK BX

Weidmüller Interface GmbH & Co. KG
Klingenbergstraße 26
D-32758 Detmold
Germany

www.weidmueller.com

Технические данные

Важное примечание

| | |
|------------------|---|
| Соответствие IPC | Заявление о соответствии: все изделия разрабатываются, производятся и поставляются в соответствии с установленными международными стандартами и нормами и соответствуют характеристикам, указанным в технической документации, а также обладают декоративными свойствами в соответствии с IPC-A-610, "Класс 2". Любые другие запросы информации об изделиях могут быть рассмотрены по запросу. |
| Примечания | <ul style="list-style-type: none">• Дополнительные варианты по запросу• Номинальный ток указан для номин. сечения и мин. числа контактов.• Расчетные данные относятся к соответствующему компоненту. Воздушные зазоры и пути утечки к другим компонентам должны быть сформированы согласно соответствующим стандартам, регламентирующим применение.• Р на чертеже – шаг• В соответствии с IEC 61984, OMNIMATE-соединители являются соединителями без отключающей способности (COC). Во время использования по назначению соединители не могут быть задействованы или отсоединены, когда они находятся под напряжением или под нагрузкой• Длительное хранение продукта при средней температуре 50 °C и максимальной влажности 70%, 36 месяцев |

Сертификаты

Сертификаты



| | |
|-----------------------|-----------------|
| ROHS | Соответствовать |
| UL File Number Search | Сайт UL |
| Сертификат № (cURus) | E60693 |

Загрузки

| | |
|--|---|
| Одобрение / сертификат / документ о соответствии | Declaration of the Manufacturer |
| Технические данные | CAD data – STEP |
| Каталог | Catalogues in PDF-format |
| Брошюры | FL DRIVES EN MB SMT EN FL DRIVES DE MB DEVICE MANUF. EN FL BUILDING SAFETY EN FL APPL LED LIGHTING EN FL INDUSTR.CONTROLS EN FL MACHINE SAFETY EN FL HEATING ELECTR EN FL APPL INVERTER EN FL_BASE_STATION_EN FL ELEVATOR EN FL POWER SUPPLY EN FL 72H SAMPLE SER EN PO OMNIMATE EN PO OMNIMATE EN |
| Информационный документ: технология поверхностного монтажа | Download Whitepaper |

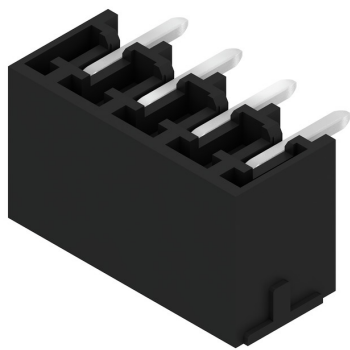
SC-SMT 3.81/04/270G 3.2SN BK BX

Weidmüller Interface GmbH & Co. KG
Klingenbergstraße 26
D-32758 Detmold
Germany

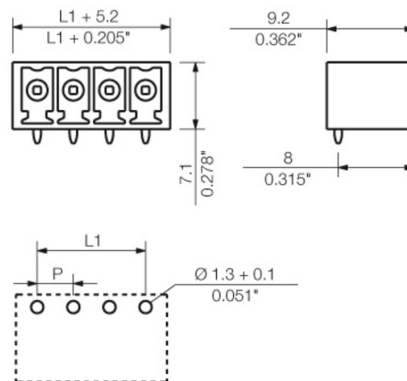
www.weidmueller.com

Изображения

Изображение изделия



Dimensional drawing



SC-SMT 3.81/04/270G 3.2SN BK BX

Weidmüller Interface GmbH & Co. KG
Klingenbergstraße 26
D-32758 Detmold
Germany

www.weidmueller.com

Аксессуары

Кодирующие элементы



Соединяет только то, что должно быть соединено: правильное подключение в правильном месте.

Элементы кодировки и защита от перекручивания гарантируют однозначное соответствие соединительных элементов в процессе изготовления и обслуживания

Элементы кодировки и защита от перекручивания монтируются перед установкой или во время сборки кабеля. Альтернатива, предоставляемая Weidmüller: просто выберите индивидуальную конфигурацию в онлайн-конфигураторе вариантов и получите оборудование с готовой предварительной кодировкой. Неправильная установка на печатной плате и неправильное подсоединение элементов больше невозможны.

Преимущество: нет необходимости в поиске ошибки при изготовлении и защита пользователя от ошибки при обслуживании.

Основные данные для заказа

| Тип | SC-SMT 3.81 KO WT BX | Версия | Продуктное отношение | Упаковка |
|------------|----------------------------|--|----------------------|----------|
| Заказ № | 2467670000 | Штекерный соединитель печатной платы, Аксессуар, Элемент | | Ящик |
| GTIN (EAN) | 4050118494693 | кодировки, белый | | |
| Кол. | 100 шт. | | | |
| Тип | SC-SMT 3.81 KO BK BX | Версия | Продуктное отношение | Упаковка |
| Заказ № | 2460700000 | Штекерный соединитель печатной платы, Аксессуар, Элемент | | Ящик |
| GTIN (EAN) | 4050118480023 | кодировки, черный | | |
| Кол. | 100 шт. | | | |

Recommended wave soldering profiles

Weidmüller Interface GmbH & Co. KG
Klingenbergstraße 16
D-32758 Detmold
Germany
Fon: +49 5231 14-0
Fax: +49 5231 14-292083
www.weidmueller.com

Single Wave:



Double Wave:



Wave soldering profiles

Wired connection elements should be processed in accordance with the DIN EN 61760-1 standard. We have included two recommendations for practical wave soldering profiles, with which Weidmüller PCB terminals and connectors are qualified.

When choosing a suitable profile for your application, the following factors also need to be considered:

- PCB thickness
- Proportion of Cu in the layers
- Single/double-sided assembly
- Product range
- Heating and cooling rates

The single and double wave profiles each indicate the recommended operating range, including the maximum soldering temperature of 260°C. In practice, the maximum soldering temperature is quite often well below the above maximum profile.

We reserve the right to make technical changes.

Recommended reflow soldering profile

Weidmüller Interface GmbH & Co. KG

Klingenbergstraße 16

D-32758 Detmold

Germany

Fon: +49 5231 14-0

Fax: +49 5231 14-292083

www.weidmueller.com



Reflow soldering profile

The perfect soldering profile for SMT Surface Mount Technology is one the most exiting question in SMT production. But there are more than one correct answer: The diagram of temperature-on-time is related to processing features of solder paste and to maximum load of components.

We have to consider the following parameters:

- Time for pre heating
- Maximum temperature
- Time above melting point
- Time for cooling
- Maximum heating rate
- Maximum cooling rate

We recommend a typical solder profile with associated process limits. With preheating components and board are prepared smoothly for the solder phase. Heating rate is typically $\leq +3\text{K/s}$. In parallel the solder paste is 'activated'. The time above melting point of 217°C the paste gets liquid and components and boards begin to connect. The maximum temperature of 245°C to 254°C should stay between 10 and 40 seconds. In the cooling phase at $\geq -6\text{K/s}$ solder is cured. Board and components cool down while avoiding cold cracks.