

## WSI 6 TR

Weidmüller Interface GmbH &amp; Co. KG

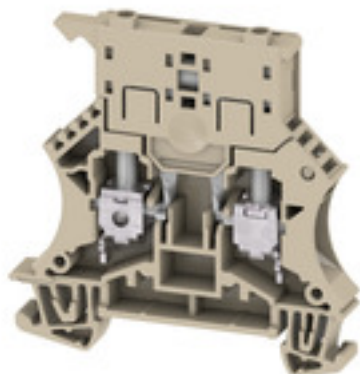
Klingenbergstraße 26

D-32758 Detmold

Germany

www.weidmueller.com

## Изображение изделия



В некоторых областях применения полезно обеспечить защиту проходного соединения отдельным предохранителем. Клеммы с держателем предохранителя состоят из одной нижней секции с изоляционной вставкой с предохранителем. Предохранители могут быть выполнены в различных вариантах, от поворотных рычагов и вставных патронов до привинчиваемых и плоских втычных.

## Основные данные для заказа

|                  |   |
|------------------|---|
| Исполнение       | Клемма с предохранителем, Винтовое соединение, Размыкатель с предохранителем, для привинчиваемой перемычки, с одной стороны открыт, Винтовое соединение, 6 mm <sup>2</sup> , 500 V, 6.3 A, G-предохранитель 5 x 20, Темно-бежевый |
| Номер для заказа | <a href="#">1028200000</a>  |
| Тип              | WSI 6 TR  |
| GTIN (EAN)       | 4008190057091   |
| Кол.             | 50 Шт.  |

## WSI 6 TR

Weidmüller Interface GmbH & Co. KG  
Klingenbergstraße 26  
D-32758 Detmold  
Germany

www.weidmueller.com

## Технические данные

## Размеры и массы

|                      |            |                  |            |
|----------------------|------------|------------------|------------|
| Глубина              | 61 мм      | Глубина (дюймов) | 2,402 inch |
| Глубина с DIN-рейкой | 62 мм      | Высота           | 60 мм      |
| Высота (в дюймах)    | 2,362 inch | Ширина           | 7,9 мм     |
| Ширина (в дюймах)    | 0,311 inch | Масса нетто      | 20,4 g     |

## Температуры

|   |                |  |        |
|---|----------------|--|--------|
| Температура хранения                            | -25 °C...55 °C | Температура при длительном использовании, мин. | -50 °C |
| Температура при длительном использовании, макс. | 120 °C         |  |        |

## Расчетные данные согласно CSA

|   |                |  |        |
|---|----------------|--|--------|
| Поперечное сечение провода, макс. (CSA) | 8 AWG          | Поперечное сечение провода, мин. (CSA) | 20 AWG |
| Сертификат № (CSA)                      | 200039-1057876 |  |        |

## Расчетные данные согласно UL

|  |        |   |        |
|--|--------|---|--------|
| Напряжение, класс C (UR)                                 | 600 V  | Разм. провода Заводская электропроводка, макс. (UR)       | 8 AWG  |
| Разм. провода Заводская электропроводка, мин. (UR)       | 22 AWG | Разм. провода Электропроводка полевого уровня, макс. (UR) | 8 AWG  |
| Разм. провода Электропроводка полевого уровня, мин. (UR) | 22 AWG | Сертификат № (UR)   | E60693 |
| Ток, разм. C   | 16 A   |   |        |

## 2 зажимаемых провода (H05V/H07V) одинакового сечения (расчетное соединение)

|   |                     |  |                     |
|---|---------------------|--|---------------------|
| Сечение подключаемого провода, гибкого, 2 зажимаемых провода, мин.  | 0,5 mm <sup>2</sup> | Сечение подключаемого провода, гибкого, с кабельным наконечником, DIN 46228/1, 2 зажимаемых провода, макс. | 2,5 mm <sup>2</sup> |
| Сечение подключаемого провода, гибкого, с кабельным наконечником, DIN 46228/1, 2 зажимаемых провода, мин. | 0,5 mm <sup>2</sup> | Сечение подключаемого провода, многожильного, 2 зажимаемых проводника, макс.                               | 2,5 mm <sup>2</sup> |

## Дополнительные технические данные

|                   |                 |  |     |
|-------------------|-----------------|--|-----|
| Вид монтажа       | зафиксированный | Количество одинаковых клемм                  | 1   |
| Открытые страницы | справа          | Проверенное на взрывозащищенность исполнение | Нет |

## Клеммы с предохранителем

|                        |                         |  |            |
|------------------------|-------------------------|--|------------|
| Вставка предохранителя | G-предохранитель 5 x 20 | Держатель предохранителя (держатель плавкой вставки) | поворотный |
| Индикация              | без светодиода          | Рабочее напряжение, макс.                            | 500 В      |

## Общие сведения

|  |                              |   |       |
|--|------------------------------|---|-------|
| Нормы  | IEC 60947-7-3, IEC 60947-7-1 | Поперечное сечение подключаемого провода AWG, макс. | AWG 8 |
| Поперечное сечение подключаемого провода AWG, мин. | AWG 20                       | Рейка   | TS 35 |

## WSI 6 TR

Weidmüller Interface GmbH &amp; Co. KG

Klingenbergstraße 26

D-32758 Detmold

Germany

www.weidmueller.com

## Технические данные

## Параметры системы

|  |  |                                   |     |
|--|--|-----------------------------------|-----|
| Исполнение                               | Винтовое соединение, Размыкатель с предохранителем, для привинчиваемой перемычки, с одной стороны открыт | Требуется концевая пластина       | Да  |
| Количество независимых точек подключения | 1  | Количество уровней                | 1   |
| Количество контактных гнезд на уровень   | 2  | Количество потенциалов на уровень | 1   |
| Уровни с внутр. перемычками              | Нет  | Соединение PE                     | Нет |
| Рейка                                    | TS 35  | Функция N                         | Нет |
| Функция PE                               | Нет  | Функция PEN                       | Нет |

## Размеры

|                |       |
|----------------|-------|
| Смещение TS 35 | 32 мм |
|----------------|-------|

## Расчетные данные

|   |                              |   |         |
|---|------------------------------|---|---------|
| Расчетное сечение                                 | 6 mm <sup>2</sup>            | Номинальное напряжение                            | 500 V   |
| Расчетное напряжение относительно соседней клеммы | 500 V                        | Номинальное напряжение пост. тока                 | 500 V   |
| Номинальный ток                                   | 6,3 A                        | Ток при макс. проводнике                          | 6,3 A   |
| Нормы   | IEC 60947-7-3, IEC 60947-7-1 | Объемное сопротивление по стандарту IEC 60947-7-x | 0,78 mΩ |
| Номинальное импульсное напряжение                 | 6 кВ                         | Потери мощности по стандарту IEC 60947-7-x        | 1,31 W  |
| Степень загрязнения                               | 3                            |   |         |

## Характеристики материала

|                             |                |              |               |
|-----------------------------|----------------|--------------|---------------|
| Материал                    | Материал Wemid | Цветовой код | Темно-бежевый |
| Класс пожаростойкости UL 94 | V-0            |              |               |

## Зажимаемые провода (дополнительное соединение)

|   |                   |   |                     |
|---|-------------------|---|---------------------|
| Сечение подключаемого провода, гибкого, с кабельным наконечником, DIN 46228/1, дополнительное соединение, макс. | 6 mm <sup>2</sup> | Тип соединения, дополнительное соединение | Винтовое соединение |
|---|-------------------|---|---------------------|

## Зажимаемые провода (расчетное соединение)

|  |                     |
|--|---------------------|
| Величина момента затяжки для электрической отвертки, тип DMS | 3                   |
| Вид соединения   | Винтовое соединение |
| Вид соединения 2   | Винтовое соединение |
| Диапазон зажима, макс.                                       | 10 mm <sup>2</sup>  |
| Диапазон зажима, мин.  | 0,5 mm <sup>2</sup> |
| Длина зачистки изоляции                                      | 12 мм               |

## WSI 6 TR

Weidmüller Interface GmbH &amp; Co. KG

Klingenbergstraße 26

D-32758 Detmold

Germany

www.weidmueller.com

## Технические данные

|  |  |                       |                          |
|--|--|-----------------------|--------------------------|
| Зажимаемый проводник                                       | Технические характеристики соединения                        | Винтовое соединение   |                          |
|  | Сечение подсоединяемого провода                              | Тип                   | одножильный, H05(07) V-U |
|  |  | мин.                  | 0,5 mm <sup>2</sup>      |
|  |  | макс.                 | 10 mm <sup>2</sup>       |
|  |  | номин.                | 6 mm <sup>2</sup>        |
|  | кабельный наконечник   | Длина снятия изоляции | мин. 12 мм               |
|  |  |                       | макс. 12 мм              |
|  |  |                       | номин. 12 мм             |
|  |  | Момент затяжки        | мин. 0,8 Nm              |
|  |  |                       | макс. 1,6 Nm             |
|  | Рекомендованная обжимная втулка для фиксации концов проводов |                       |                          |
|  | Технические характеристики соединения                        | Винтовое соединение   |                          |
|  | Сечение подсоединяемого провода                              | Тип                   | многожильный H07V-R      |
|  |  | мин.                  | 1,5 mm <sup>2</sup>      |
|  |  | макс.                 | 10 mm <sup>2</sup>       |
|  |  | номин.                | 6 mm <sup>2</sup>        |
|  | кабельный наконечник   | Длина снятия изоляции | мин. 12 мм               |
|  |  |                       | макс. 12 мм              |
|  |  |                       | номин. 12 мм             |
|  |  | Момент затяжки        | мин. 0,8 Nm              |
|  |  |                       | макс. 1,6 Nm             |
|  | Рекомендованная обжимная втулка для фиксации концов проводов |                       |                          |
|  | Технические характеристики соединения                        | Винтовое соединение   |                          |
|  | Сечение подсоединяемого провода                              | Тип                   | гибкий, H05(07) V-K      |
|  |  | мин.                  | 0,5 mm <sup>2</sup>      |
|  |  | макс.                 | 10 mm <sup>2</sup>       |
|  |  | номин.                | 6 mm <sup>2</sup>        |
|  | кабельный наконечник   | Длина снятия изоляции | мин. 12 мм               |
|  |  |                       | макс. 12 мм              |
|  |  |                       | номин. 12 мм             |
|  |  | Момент затяжки        | мин. 0,8 Nm              |
|  |  |                       | макс. 1,6 Nm             |
|  | Рекомендованная обжимная втулка для фиксации концов проводов |                       |                          |
| Зажимной винт  | М 3,5  |                       |                          |
| Калибровая пробка согласно 60 947-1 A5                     |  |                       |                          |
| Количество соединений                                      | 2  |                       |                          |
| Момент затяжки, макс.                                      | 1,6 Nm   |                       |                          |
| Момент затяжки, мин.                                       | 0,8 Nm   |                       |                          |
| Направление соединения                                     | боковая  |                       |                          |
| Поперечное сечение подключаемого провода AWG, макс.        | AWG 8  |                       |                          |
| Поперечное сечение подключаемого провода AWG, мин.         | AWG 20   |                       |                          |
| Размер лезвия  | 0,8 x 4,0 мм   |                       |                          |
| Сечение подключаемого проводника, тонкопроволочного, макс. | 10 mm <sup>2</sup>   |                       |                          |
| Сечение подсоединяемого провода, скрученный, макс.         | 10 mm <sup>2</sup>   |                       |                          |
| Сечение подсоединяемого провода, скрученный, мин.          | 1,5 mm <sup>2</sup>  |                       |                          |

## WSI 6 TR

Weidmüller Interface GmbH &amp; Co. KG

Klingenbergstraße 26

D-32758 Detmold

Germany

www.weidmueller.com

## Технические данные

Сечение подсоединяемого провода, тонкий скрученный, мин. 0,5 mm<sup>2</sup>

Сечение соединения проводов, твердое ядро, макс. 10 mm<sup>2</sup>

Сечение соединения проводов, твердое ядро, мин. 0,5 mm<sup>2</sup>

Сечение соединения проводов, тонкий 6 mm<sup>2</sup> скрученный с кабельными наконечниками DIN 46228/1, макс.

Сечение соединения проводов, тонкий 0,5 mm<sup>2</sup> скрученный с кабельными наконечниками DIN 46228/1, мин.

Сечение соединения проводов, тонкий 6 mm<sup>2</sup> скрученный с кабельными наконечниками DIN 46228/4, макс.

Сечение соединения проводов, тонкий 0,5 mm<sup>2</sup> скрученный с кабельными наконечниками DIN 46228/4, мин.

## Классификации

|             |             |             |             |
|-------------|-------------|-------------|-------------|
| ETIM 6.0    | EC000899    | ETIM 7.0    | EC000899    |
| ETIM 8.0    | EC000899    | ETIM 9.0    | EC000899    |
| ECLASS 9.0  | 27-14-11-16 | ECLASS 9.1  | 27-14-11-16 |
| ECLASS 10.0 | 27-14-11-16 | ECLASS 11.0 | 27-14-11-16 |
| ECLASS 12.0 | 27-14-11-16 | ECLASS 13.0 | 27-25-01-13 |

## Экологическое соответствие изделия

|            |                                      |
|------------|--------------------------------------|
| REACH SVHC | Lead 7439-92-1                       |
| SCIP       | c6099607-b1cd-4fc8-8f5b-8c2defa73093 |

## Важное примечание

|                     |  |
|---------------------|--|
| Сведения об изделии | Напряжение зависит от выбранного элемента предохранителя или выбранного индикатора |
|---------------------|--|

## Сертификаты

Сертификаты



|                       |                 |
|-----------------------|-----------------|
| ROHS                  | Соответствовать |
| UL File Number Search | Сайт UL         |
| Сертификат № (UR)     | E60693          |

**WSI 6 TR****Weidmüller Interface GmbH & Co. KG**

Klingenbergstraße 26

D-32758 Detmold

Germany

[www.weidmueller.com](http://www.weidmueller.com)**Технические данные****Загрузки**

|  |  |
|--|--|
| Одобрение / сертификат / документ о соответствии | <a href="#">CB Testreport</a>                                |
|  | <a href="#">CB Certificate</a>                               |
|  | <a href="#">CB Test certificate</a>                          |
|  | <a href="#">DNVGL certificate</a>                            |
|  | <a href="#">Lloyds Register Certificate</a>                  |
|  | <a href="#">POLSKIREJ certificate</a>                        |
|  | <a href="#">CE Declaration of Conformity</a>                 |
|  | <a href="#">UKCA declaration of conformity</a>               |
|  | <a href="#">Confirmation of Standards EN 45545-2_2020-10</a> |
| Технические данные                               | <a href="#">CAD data – STEP</a>                              |
| Технические данные                               | <a href="#">Zuken E3.S</a>                                   |
| Пользовательская документация                    | <a href="#">StorageConditionsTerminalBlocks</a>              |
|  | <a href="#">Marking options on WSI 6 terminal blocks</a>     |
| Каталог  | <a href="#">Catalogues in PDF-format</a>                     |

**WSI 6 TR**

**Weidmüller Interface GmbH & Co. KG**

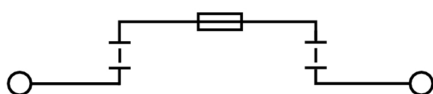
Klingenbergstraße 26

D-32758 Detmold

Germany

[www.weidmueller.com](http://www.weidmueller.com)

## Изображения



## WSI 6 TR

Weidmüller Interface GmbH &amp; Co. KG

Klingenbergstraße 26

D-32758 Detmold

Germany

www.weidmueller.com

## Аксессуары

## DEK 5/8



## WS/ DEK

В маркировочных элементах MultiMark для клемм используется инновационный композитный материал, состоящий из двух компонентов. Жесткий контур основания маркировочного элемента надежно защелкивается в разъем. Эластичная поверхность обеспечивает удобство установки маркировочного элемента. Данный материал со специальной перфорацией позволяет полоскам растягиваться в соответствии с небольшими расхождениями в размерах (обычно в сторону прибавления), особенно при длинных клеммных колодках. Еще одно преимущество: превосходная восприимчивость материала поверхности к печати гарантирует долговечность и износостойкость маркировки. Разрешение при печати 300 точек на дюйм позволяет обеспечить удобочитаемый шрифт.

## Ваши преимущества при использовании MultiMark

- Совместимость с модульными клеммами Weidmüller
- Стойкая и долговременная печать
- Экономия времени на установку благодаря непрерывным лентам
- Удобство монтажа благодаря инновационному композитному материалу
- Большое поле на этикетке для оптимальной разборчивости
- Высокие уровни гибкости благодаря независимости от производителя

## Основные данные для заказа

|                  |                               |  |
|------------------|-------------------------------|--|
| Тип              | DEK 5/8 MM WS                 | Исполнение   |
| Номер для заказа | <a href="#">4050118392012</a> | Dekafix, Маркировка клеммы, 5 x 8 mm, Weidmueller, белый |
| GTIN (EAN)       | 4050118392012                 |  |
| Кол.             | 500 шт.                       |  |



## WSI 6 TR

Weidmüller Interface GmbH &amp; Co. KG

Klingenbergstraße 26

D-32758 Detmold

Germany

www.weidmueller.com

## Аксессуары

## W-серия



Тестовые адаптеры и тестовые вставки используются для электрического подключения клеммных блоков к испытательному оборудованию. Это позволяет установить электрический контакт в подключенном состоянии и провести измерения без каких-либо сложностей.

## Основные данные для заказа

|                  |                            |   |
|------------------|----------------------------|---|
| Тип              | WTA 7 WSI6                 | Исполнение  |
| Номер для заказа | <a href="#">1650210000</a> | Тестовый адаптер (клемма), 1.5 mm <sup>2</sup> , 250 V, 6 A |
| GTIN (EAN)       | 4008190296872              |   |
| Кол.             | 25 Шт.                     |   |

## Поворотный групповой держатель шильдиков ZGB



ZGB 15 представляет собой откидной групповой держатель этикеток. Данный держатель предназначен для установки маркировочных элементов для разъемов Dekafix 5, WS 12/5 или вставных этикеток ESO 15. ZGB 30 представляет собой откидной групповой держатель этикеток. Данный держатель предназначен для установки маркировочных элементов для разъемов Dekafix 5, WS 12/5 или вставных этикеток ESO 7. Информация по вставным этикеткам и защитным полоскам представлена в разделе "Принадлежности".

## Основные данные для заказа

|                  |                             |   |
|------------------|-----------------------------|---|
| Тип              | ZGB 30                      | Исполнение  |
| Номер для заказа | <a href="#">1651930000</a>  | Маркировка клемм, Маркировка клеммы, 32 x 7 mm, Шаг в мм (P): |
| GTIN (EAN)       | 4008190002251               | 5.00 Weidmueller, белый                                       |
| Кол.             | 20 Шт.                      |   |
| Тип              | ZGB 15                      | Исполнение  |
| Номер для заказа | <a href="#">16526530000</a> | Маркировка клемм, Маркировка клеммы, 15 x 7 mm, Шаг в мм (P): |
| GTIN (EAN)       | 4008190297053               | 5.00 Weidmueller, белый                                       |
| Кол.             | 20 Шт.                      |   |

## WSI 6 TR

Weidmüller Interface GmbH &amp; Co. KG

Klingenbergstraße 26

D-32758 Detmold

Germany

www.weidmueller.com

## Аксессуары

## QB



Привинчиваемые перемычки легко монтируются и демонтируются. Благодаря большой поверхности контакта даже высокие токи передаются с максимальной надежностью контакта.

## Основные данные для заказа

|                  |                            |   |
|------------------|----------------------------|---|
| Тип              | QB 58/8/15                 | Исполнение  |
| Номер для заказа | <a href="#">6545400000</a> | Перемычка (клемма), привинченный, Количество полюсов: 58, Шаг |
| GTIN (EAN)       | 4008190028794              | в мм (P): 8.00, Изолированный: Нет, 27 А, серый               |
| Кол.             | 10 Шт.                     |   |
| Тип              | QB 58/8/9/WI               | Исполнение  |
| Номер для заказа | <a href="#">6545300000</a> | Перемычка (клемма), привинченный, Количество полюсов: 58, Шаг |
| GTIN (EAN)       | 4008190125080              | в мм (P): 8.00, Изолированный: Нет, 27 А, серый               |
| Кол.             | 10 Шт.                     |   |

## 5x20



Для защиты от перегрузки по току мы предлагаем плавкие предохранители патронного типа размером 5x20 мм для номинального тока от 100 мА до 6,3 А.

## Основные данные для заказа

|                  |                            |   |
|------------------|----------------------------|---|
| Тип              | G 20/2.00A/F               | Исполнение  |
| Номер для заказа | <a href="#">6540900000</a> | Миниатюрный предохранитель, безынерционный, 2 А, G-предохранитель 5 x 20    |
| GTIN (EAN)       | 4008190123567              |   |
| Кол.             | 10 Шт.                     |   |
| Тип              | G 20/0.25A/F               | Исполнение  |
| Номер для заказа | <a href="#">6540500000</a> | Миниатюрный предохранитель, безынерционный, 0.25 А, G-предохранитель 5 x 20 |
| GTIN (EAN)       | 4008190153991              |   |
| Кол.             | 10 Шт.                     |   |
| Тип              | G 20/0.50A/F               | Исполнение  |
| Номер для заказа | <a href="#">6540600000</a> | Миниатюрный предохранитель, безынерционный, 0.5 А, G-предохранитель 5 x 20  |
| GTIN (EAN)       | 4008190046835              |   |
| Кол.             | 10 Шт.                     |   |
| Тип              | G 20/1.00A/F               | Исполнение  |
| Номер для заказа | <a href="#">6540700000</a> | Миниатюрный предохранитель, безынерционный, 1 А, G-предохранитель 5 x 20    |
| GTIN (EAN)       | 4008190093877              |   |
| Кол.             | 10 Шт.                     |   |

## WSI 6 TR

Weidmüller Interface GmbH &amp; Co. KG

Klingenbergstraße 26

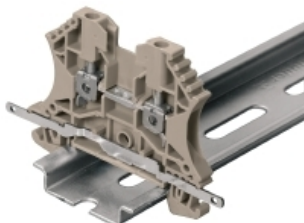
D-32758 Detmold

Germany

www.weidmueller.com

## Аксессуары

## Экранирующее соединение



Это преобразование очень просто осуществить при помощи LS 2.8 WDU2.5-10 — многочисленных проходных модульных клемм из серии W. Установка LS 2.8 WDU2.5-10 позволяет экранирующей оплетке кабеля быть закольцованной непосредственно в клеммной колодке с помощью пайки или подходящего плоского троса.

## Основные данные для заказа

|                  |                            |                              |
|------------------|----------------------------|------------------------------|
| Тип              | LS 2.8 WDU2.5-10           | Исполнение                   |
| Номер для заказа | <a href="#">1956400000</a> | W-серия, Экранированная шина |
| GTIN (EAN)       | 4008190036454              |                              |
| Кол.             | 100 шт.                    |                              |

## Чистый



Маркировочные элементы WS идеально подходят для разъемов серии W. Благодаря совместимости систем шильдики WS также могут использоваться с сериями I и Z. Большая поверхности маркировки позволяет размещать не только длинные строки символов, но и многострочный текст.

Маркировочные элементы WS идеально подходят для шильдиков с длинными индивидуальными строками символов. Благодаря проверенному формату MultiCard печать можно выполнять с помощью принтера PrintJet CONNECT или плоттера.

- Возможность установки в планках или по отдельности.
- Маркировочные элементы проверенного формата MultiCard.

**Для заказной печати:** Используя программное обеспечение M-Print PRO или M-Print PRO Online (работает без установки), подготовьте и отправьте нам файл, содержащий ваши технические условия маркировки.

## Основные данные для заказа

|                  |                            |  |
|------------------|----------------------------|--|
| Тип              | WS 12/5 MC NE WS           | Исполнение   |
| Номер для заказа | <a href="#">1959860000</a> | WS, Маркировка клеммы, 12 x 5 mm, Шаг в мм (P): 5.00 |
| GTIN (EAN)       | 4008190203481              | Weidmueller, Allen-Bradley, белый                    |
| Кол.             | 720 шт.                    |  |

## WSI 6 TR

Weidmüller Interface GmbH &amp; Co. KG

Klingenbergstraße 26

D-32758 Detmold

Germany

www.weidmueller.com

## Аксессуары

## Чистый



Маркировочные элементы WS идеально подходят для разъемов серии W. Благодаря совместимости систем шильдики WS также могут использоваться с сериями I и Z. Большая поверхность маркировки позволяет размещать не только длинные строки символов, но и многострочный текст.

Маркировочные элементы WS идеально подходят для шильдиков с длинными индивидуальными строками символов. Благодаря проверенному формату MultiCard печать можно выполнять с помощью принтера PrintJet CONNECT или плоттера.

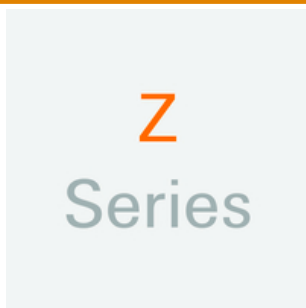
- Возможность установки в планках или по отдельности.
- Маркировочные элементы проверенного формата MultiCard.

**Для заказной печати:** Используя программное обеспечение M-Print PRO или M-Print PRO Online (работает без установки), подготовьте и отправьте нам файл, содержащий ваши технические условия маркировки.

## Основные данные для заказа

|                  |                            |  |
|------------------|----------------------------|--|
| Тип              | WS 12/6.5 MC NE WS         | Исполнение   |
| Номер для заказа | <a href="#">4009920000</a> | WS, Маркировка клеммы, 12 x 6.5 mm, Шаг в мм (P): 6.50 |
| GTIN (EAN)       | 4008190203511              | Weidmueller, Allen-Bradley, белый                      |
| Кол.             | 540 Шт.                    |  |

## Z-серия



Для обеспечения долговечной надежной посадки на монтажной рейке и предотвращения смещения Weidmüller предлагает концевые стопоры.

Доступны винтовые и безвинтовые исполнения. На концевых стопорах предусмотрена возможность для маркировки, а также групповой маркировки и крепление для тестового разъема.

## Основные данные для заказа

|                  |                            |                                      |
|------------------|----------------------------|--------------------------------------|
| Тип              | ZST 1                      | Исполнение                           |
| Номер для заказа | <a href="#">4009070000</a> | Аксессуар, Держатель принадлежностей |
| GTIN (EAN)       | 4050118094091              |                                      |
| Кол.             | 25 Шт.                     |                                      |

## WSI 6 TR

Weidmüller Interface GmbH &amp; Co. KG

Klingenbergstraße 26

D-32758 Detmold

Germany

www.weidmueller.com

## Аксессуары

2.5-10 mm<sup>2</sup>2.5-10  
mm<sup>2</sup>

Концевые пластины крепятся к открытой стороне последней клеммы перед концевым стопором. Благодаря использованию концевой пластины обеспечивается работоспособность клеммы и заданное расчетное напряжение. Гарантируется защита от прикосновения к деталям, находящимся под напряжением, и таким образом клеммы безопасны для прикосновения.

## Основные данные для заказа

|                  |                            |   |
|------------------|----------------------------|---|
| Тип              | WAP 2.5-10                 | Исполнение  |
| Номер для заказа | <a href="#">4050000000</a> | Торцевая пластина (клеммы), 56 mm x 1.5 mm, Темно-бежевый |
| GTIN (EAN)       | 4008190103149              |   |
| Кол.             | 50 Шт.                     |   |
| Тип              | WAP 16+35 WTW 2.5-10       | Исполнение  |
| Номер для заказа | <a href="#">4050100000</a> | Торцевая и разделительная пластина для клемм, Концевая    |
| GTIN (EAN)       | 4008190079901              | пластина, 56 mm x 1.5 mm, Темно-бежевый                   |
| Кол.             | 20 Шт.                     |   |

## Держатель маркировочных элементов



Держатель маркировочных элементов обеспечивает возможность дополнительной установки стандартных маркеров с шагом 5 или 5,1 мм. Угловые держатели могут быть дополнительно комбинированы и установлены во всех маркировочных каналах модульных клеммных колодок Klirron®. Типы установочных маркеров можно найти под соответствующими принадлежностями специального держателя маркировочных элементов.

## Основные данные для заказа

|                  |                            |                                 |
|------------------|----------------------------|---------------------------------|
| Тип              | BZT 1 ZA WS 10/5           | Исполнение                      |
| Номер для заказа | <a href="#">405520000</a>  | Аксессуар, Держатель маркировки |
| GTIN (EAN)       | 4032248270248              |                                 |
| Кол.             | 100 Шт.                    |                                 |
| Тип              | BZT 1 WS 10/5              | Исполнение                      |
| Номер для заказа | <a href="#">4055490000</a> | Аксессуар, Держатель маркировки |
| GTIN (EAN)       | 4032248270231              |                                 |
| Кол.             | 100 Шт.                    |                                 |

## WSI 6 TR

Weidmüller Interface GmbH &amp; Co. KG

Klingenbergstraße 26

D-32758 Detmold

Germany

[www.weidmueller.com](http://www.weidmueller.com)

## Аксессуары

## Отвертка для винтов со шлицем



Отвертка для винтов со шлицем с круглым лезвием, SD DIN 5265, ISO 2380/2, выходной присоединительный размер согласно DIN 5264, ISO 2380/1, острие из хромистой стали - Chrom Top, рукоятка SoftFinish

## Основные данные для заказа

|                  |                            |                    |
|------------------|----------------------------|--------------------|
| Тип              | SDS 0.8X4.0X100            | Исполнение         |
| Номер для заказа | <a href="#">6028340000</a> | Отвертка, Отвертка |
| GTIN (EAN)       | 4032248056293              |                    |
| Кол.             | 1 Шт.                      |                    |

## WSI 6 TR

Weidmüller Interface GmbH &amp; Co. KG

Klingenbergstraße 26

D-32758 Detmold

Germany

www.weidmueller.com

## Аксессуары

## WS 12/5



## WS/ DEK

В маркировочных элементах MultiMark для клемм используется инновационный композитный материал, состоящий из двух компонентов. Жесткий контур основания маркировочного элемента надежно защелкивается в разъем. Эластичная поверхность обеспечивает удобство установки маркировочного элемента. Данный материал со специальной перфорацией позволяет полоскам растягиваться в соответствии с небольшими расхождениями в размерах (обычно в сторону прибавления), особенно при длинных клеммных колодках. Еще одно преимущество: превосходная восприимчивость материала поверхности к печати гарантирует долговечность и износостойкость маркировки. Разрешение при печати 300 точек на дюйм позволяет обеспечить удобочитаемый шрифт.

**Ваши преимущества при использовании MultiMark**

- Совместимость с модульными клеммами Weidmüller
- Стойкая и долговременная печать
- Экономия времени на установку благодаря непрерывным лентам
- Удобство монтажа благодаря инновационному композитному материалу
- Большое поле на этикетке для оптимальной разборчивости
- Высокие уровни гибкости благодаря независимости от производителя

## Основные данные для заказа

|                  |                               |  |
|------------------|-------------------------------|--|
| Тип              | WS 12/5 MM WS                 | Исполнение   |
| Номер для заказа | <a href="#">4050118392036</a> | WS, Маркировка клеммы, 12 x 5 mm, Weidmueller, белый |
| GTIN (EAN)       | 4050118392036                 |  |
| Кол.             | 800 шт.                       |  |

## WSI 6 TR

Weidmüller Interface GmbH &amp; Co. KG

Klingenbergstraße 26

D-32758 Detmold

Germany

[www.weidmueller.com](http://www.weidmueller.com)

## Аксессуары

## W-серия



Для обеспечения долговечной надежной посадки на монтажной рейке и предотвращения смещения Weidmüller предлагает концевые стопоры. Доступны винтовые и безвинтовые исполнения. На концевых стопорах предусмотрена возможность для маркировки, а также групповой маркировки и крепление для тестового разъема.

## Основные данные для заказа

|                  |                             |   |
|------------------|-----------------------------|---|
| Тип              | WEW 35/2                    | Исполнение  |
| Номер для заказа | <a href="#">40081200000</a> | Концевой стопор, Материал Wemid, Темно-бежевый, Рейка: TS 35, |
| GTIN (EAN)       | 4008190030230               | привинченный  |
| Кол.             | 50 Шт.                      |   |



## WSI 6 TR

Weidmüller Interface GmbH & Co. KG  
Klingenbergstraße 26  
D-32758 Detmold  
Germany

www.weidmueller.com

## Аксессуары

## WS 12/6.5



## WS/ DEK

В маркировочных элементах MultiMark для клемм используется инновационный композитный материал, состоящий из двух компонентов. Жесткий контур основания маркировочного элемента надежно защелкивается в разъем. Эластичная поверхность обеспечивает удобство установки маркировочного элемента. Данный материал со специальной перфорацией позволяет полоскам растягиваться в соответствии с небольшими расхождениями в размерах (обычно в сторону прибавления), особенно при длинных клеммных колодках. Еще одно преимущество: превосходная восприимчивость материала поверхности к печати гарантирует долговечность и износостойкость маркировки. Разрешение при печати 300 точек на дюйм позволяет обеспечить удобочитаемый шрифт.

**Ваши преимущества при использовании MultiMark**

- Совместимость с модульными клеммами Weidmüller
- Стойкая и долговременная печать
- Экономия времени на установку благодаря непрерывным лентам
- Удобство монтажа благодаря инновационному композитному материалу
- Большое поле на этикетке для оптимальной разборчивости
- Высокие уровни гибкости благодаря независимости от производителя

## Основные данные для заказа

| Тип              | WS 12/6.5 MM WS             | Исполнение   |
|------------------|-----------------------------|--|
| Номер для заказа | <a href="#">40501930000</a> | WS, Маркировка клеммы, 12 x 6.5 mm, Weidmueller, белый |
| GTIN (EAN)       | 4050118626155               |  |
| Кол.             | 600 Шт.                     |  |

## Аксессуары

## Чистый



Dekafix (DEK) представляет собой универсальный маркировочный элемент для любых проводных и вставных разъемов, а также для электронных блоков. Данная система идеально подходит для коротких последовательностей чисел и охватывает широкий ряд готовых к применению напечатанных маркировочных элементов.

Планки для быстрой установки всего за одну рабочую операцию. Печать отличается хорошей разборчивостью, высокой контрастностью и предлагается в различных вариантах ширины.

- Широкий ассортимент готовых к применению маркировочных элементов.
- Планки для быстрой установки.
- Маркировочные элементы, подходящие для всех кабельных разъемов Weidmüller.
- Предлагаются в виде пустых карт MultiCard или карт со стандартной печатью.

**Для заказной печати:** Используя программное обеспечение M-Print PRO или M-Print PRO Online (работает без установки), подготовьте и отправьте нам файл, содержащий ваши технические условия маркировки.

## Основные данные для заказа

|                  |                            |  |
|------------------|----------------------------|--|
| Тип              | DEK 5/8 MC NE WS           | Исполнение   |
| Номер для заказа | <a href="#">4036740000</a> | Dekafix, Маркировка клеммы, 5 x 8 mm, Шаг в мм (P): 8.00 |
| GTIN (EAN)       | 4032248400850              | Weidmueller, белый                                       |
| Кол.             | 800 Шт.                    |  |