

WDU 70/95/3

Weidmüller Interface GmbH & Co. KG

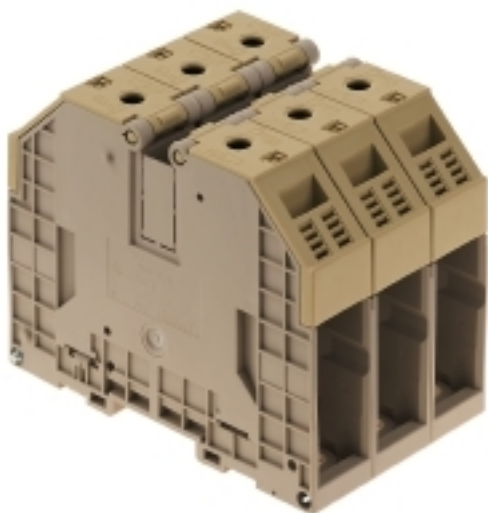
Klingenbergstraße 26

D-32758 Detmold

Germany

www.weidmueller.com

Изображение изделия



Передача мощности, сигналов и данных является классическим требованием в электротехнике и изготовлении шкафов. Изоляционный материал, технология подключения и конструкция клемм являются отличительными особенностями. Проходная клемма подходит для объединения и/или соединения одного или нескольких проводников. В ней может присутствовать один или несколько уровней соединения с одинаковыми потенциалами и изоляцией друг от друга.

Основные данные для заказа

Исполнение	Одно- и многоконтактная клеммная колодка, Винтовое соединение, 95 mm ² , 1000 V, 232 A, 81 mm, Темно-бежевый
Номер для заказа	1026700000
Тип	WDU 70/95/3
GTIN (EAN)	4008190137762
Кол.	4 Шт.
Состояние поставки	Эта артикул в перспективе будет недоступен.
Доступно до	2023-12-30
Альтернативное изделие	1024600000

Дата создания 3 июня 2024 г. 12:21:01 CEST

Статус каталога 18.05.2024 / Право на внесение технических изменений сохранено.

WDU 70/95/3

Weidmüller Interface GmbH & Co. KG
 Klingenbergstraße 26
 D-32758 Detmold
 Germany

www.weidmueller.com

Технические данные

Размеры и массы

Глубина	107 мм	Глубина (дюймов)	4,213 inch
Высота	132 мм	Высота (в дюймах)	5,197 inch
Ширина	81 мм	Ширина (в дюймах)	3,189 inch
Масса нетто	994,47 g		

Температуры

Температура хранения	Температурный диапазон вставки	For operating temperature range see EC Design Test Certificate / IEC Ex-Certificate of Conformity
-25 °C...55 °C		
Температура при длительном использовании, мин.	Температура при длительном использовании, макс.	130 °C
-60 °C		

Расчетные данные согласно CSA

Напряжение, класс B (CSA)	600 V	Напряжение, класс C (CSA)	600 V
Напряжение, класс D (CSA)	600 V	Поперечное сечение провода, макс. (CSA)	00 AWG
Поперечное сечение провода, мин. (CSA)	6 AWG	Сертификат № (CSA)	12400-242
Ток, разм. B (CSA)	205 A	Ток, разм. C (CSA)	205 A
Ток, разм. D (CSA)	5 A		

Расчетные данные согласно UL

Напряжение, класс C (UR)	1000 V	Разм. провода Заводская электропроводка, макс. (UR)	00 AWG
Разм. провода Заводская электропроводка, мин. (UR)	6 AWG	Разм. провода Электропроводка полевого уровня, макс. (UR)	00 AWG
Разм. провода Электропроводка полевого уровня, мин. (UR)	6 AWG	Сертификат № (UR)	E60693
Ток, разм. C	175 A		

Номинальные характеристики IECEx/ATEX

Сертификат № (ATEX)	DEMKO14ATEX1338U	Сертификат № (IECEX)	IECEXULD14.0005U
Макс. напряжение (ATEX)	1100 V	Ток (ATEX)	218 A
Поперечное сечение провода, макс. (ATEX)	95 mm²	Макс. напряжение (IECEX)	1100 V
Ток (IECEX)	218 A	Поперечное сечение провода, макс. (IECEX)	95 mm²
Температурный диапазон вставки	For operating temperature range see EC Design Test Certificate / IEC Ex-Certificate of Conformity	Обозначение EN 60079-7	
Маркировка взрывозащиты Ex 2014/34/EU	II 2 G D		Ex eb II C Gb

Дополнительные технические данные

Вид монтажа	зафиксированный	Количество одинаковых клемм	3
Открытые страницы	закрытый	Проверенное на взрывозащищенность исполнение	Да
Указание по установке	Непосредственный монтаж		

WDU 70/95/3

Weidmüller Interface GmbH & Co. KG
Klingenbergstraße 26
D-32758 Detmold
Germany

www.weidmueller.com

Технические данные

Общие сведения

Нормы	IEC 60947-7-1	Поперечное сечение подключаемого провода AWG, макс.	AWG 2/0
Поперечное сечение подключаемого провода AWG, мин.	AWG 6	Рейка	TS 35
Указание по установке	Непосредственный монтаж		

Параметры системы

Исполнение	Винтовое соединение, для привинчиваемой перемычки, закрытый	Требуется концевая пластина	Нет
Количество независимых точек подключения	1	Количество уровней	1
Количество контактных гнезд на уровень	2	Количество потенциалов на уровень	1
Уровни с внутр. перемычками	Нет	Соединение PE	Нет
Рейка	TS 35	Функция N	Нет
Функция PE	Нет	Функция PEN	Нет

Расчетные данные

Расчетное сечение	95 mm ²	Номинальное напряжение	1 000 V
Номинальное напряжение пост. тока	1 000 V	Номинальный ток	232 A
Ток при макс. проводнике	232 A	Нормы	IEC 60947-7-1
Объемное сопротивление по стандарту IEC 60947-7-х	0,14 mΩ	Номинальное импульсное напряжение	8 kV
Потери мощности по стандарту IEC 60947-7-х	7,42 W	Степень загрязнения	3

Характеристики материала

Материал	Материал Wemid	Цветовой код	Темно-бежевый
Класс пожаростойкости UL 94	V-0		

Зажимаемые провода (дополнительное соединение)

Сечение подключаемого провода, гибкого, с кабельным наконечником, DIN 46228/1, дополнительное соединение, макс.	95 mm ²
---	--------------------

WDU 70/95/3

Weidmüller Interface GmbH & Co. KG
Klingenbergstraße 26
D-32758 Detmold
Germany

www.weidmueller.com

Технические данные

Зажимаемые провода (расчетное соединение)

Вид соединения	Винтовое соединение	Диапазон зажима, макс.	120 mm ²
Диапазон зажима, мин.	13,3 mm ²	Длина зачистки изоляции	30 мм
Зажимной винт	M 8	Калибровая пробка согласно 60 947-1 B12	
Количество соединений	2	Момент затяжки, макс.	12 Nm
Момент затяжки, мин.	6 Nm	Направление соединения	боковая
Поперечное сечение подключаемого провода AWG, макс.	AWG 2/0	Поперечное сечение подключаемого провода AWG, мин.	AWG 6
Размер лезвия	S6 (DIN 6911)	Сечение подключаемого проводника, тонкопроволочного, макс.	95 mm ²
Сечение подсоединяемого провода, скрученный, макс.	120 mm ²	Сечение подсоединяемого провода, скрученный, мин.	16 mm ²
Сечение подсоединяемого провода, тонкий скрученный, мин.	16 mm ²	Сечение соединения проводов, твердое ядро, макс.	16 mm ²
Сечение соединения проводов, твердое ядро, мин.	16 mm ²	Сечение соединения проводов, тонкий скрученный с кабельными наконечниками DIN 46228/1, макс.	95 mm ²
Сечение соединения проводов, тонкий скрученный с кабельными наконечниками DIN 46228/1, мин.	16 mm ²	Сечение соединения проводов, тонкий скрученный с кабельными наконечниками DIN 46228/4, макс.	50 mm ²
Сечение соединения проводов, тонкий скрученный с кабельными наконечниками DIN 46228/4, мин.	16 mm ²		

Классификации

ETIM 6.0	EC001284	ETIM 7.0	EC001284
ETIM 8.0	EC001284	ETIM 9.0	EC001284
ECLASS 9.0	27-14-11-06	ECLASS 9.1	27-14-11-06
ECLASS 10.0	27-14-11-06	ECLASS 11.0	27-14-11-06
ECLASS 12.0	27-14-11-06	ECLASS 13.0	27-14-11-06

Сертификаты

Сертификаты



ROHS	Соответствовать
UL File Number Search	Сайт UL
Сертификат № (UR)	E60693

WDU 70/95/3**Weidmüller Interface GmbH & Co. KG**

Klingenbergstraße 26

D-32758 Detmold

Germany

www.weidmueller.com

Технические данные**Загрузки**

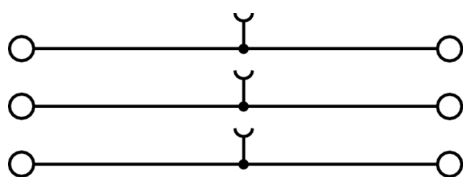
Одобрение / сертификат / документ о соответствии	IECEX Certificate
	CB Testreport
	CB Certificate
	CE Declaration of Conformity
	ATEX Certificate
	UKCA declaration of conformity
Технические данные	Confirmation of Standards EN 45545-2_2020-10
	CAD data – STEP
Технические данные	Zuken E3.S
Пользовательская документация	Beipackzettel_WDU70-95_120-150.pdf
	NTI WDU/ WPE 70/95
	StorageConditionsTerminalBlocks
Каталог	Catalogues in PDF-format

WDU 70/95/3

Weidmüller Interface GmbH & Co. KG
Klingenbergstraße 26
D-32758 Detmold
Germany

www.weidmueller.com

Изображения



WDU 70/95/3

Weidmüller Interface GmbH & Co. KG
Klingenbergstraße 26
D-32758 Detmold
Germany

www.weidmueller.com

Аксессуары

70/95 mm²

Подача питания

Наш широкий диапазон клеммных колодок серии W с клеммами WPD для ответвлений главной линии, которые оптимизированы для повышения удобства и экономии места, обеспечивает создание безопасного и удобного соединения для подачи питания.

Основные данные для заказа

Тип	WQV 70/95/2	Исполнение
Номер для заказа	4003500000	Перемычка (клемма), привинченный, Количество полюсов: 2, Шаг в
GTIN (EAN)	4008190028329	мм (P): 27.00, Изолированный: Нет, 232 А, серебристо-серый
Кол.	5 Шт.	
Тип	WQV 70/95/3	Исполнение
Номер для заказа	4003600000	Перемычка (клемма), привинченный, Количество полюсов: 3, Шаг в
GTIN (EAN)	4008190187514	мм (P): 27.00, Изолированный: Нет, 232 А, серебристо-серый
Кол.	5 Шт.	

W-серия



Для обеспечения долговечной надежной посадки на монтажной рейке и предотвращения смещения Weidmüller предлагает концевые стопоры. Доступны винтовые и безвинтовые исполнения. На концевых стопорах предусмотрена возможность для маркировки, а также групповой маркировки и крепление для тестового разъема.

Основные данные для заказа

Тип	WEW 35/1	Исполнение
Номер для заказа	4003900000	Концевой стопор, Материал Wemid, Темно-бежевый, Рейка: TS 35,
GTIN (EAN)	4008190172282	привинченный
Кол.	50 Шт.	

WDU 70/95/3

Weidmüller Interface GmbH & Co. KG
Klingenbergstraße 26
D-32758 Detmold
Germany

www.weidmueller.com

Аксессуары

Держатель маркировочных элементов



Держатель маркировочных элементов обеспечивает возможность дополнительной установки стандартных маркеров с шагом 5 или 5,1 мм. Угловые держатели могут быть дополнительно комбинированы и установлены во всех маркировочных каналах модульных клеммных колодок Klippon®. Типы установочных маркеров можно найти под соответствующими принадлежностями специального держателя маркировочных элементов.

Основные данные для заказа

Тип	BZT 1 ZA WS 10/5	Исполнение
Номер для заказа	4895520000	Аксессуар, Держатель маркировки
GTIN (EAN)	4032248270248	
Кол.	100 шт.	
Тип	BZT 1 WS 10/5	Исполнение
Номер для заказа	4895490000	Аксессуар, Держатель маркировки
GTIN (EAN)	4032248270231	
Кол.	100 шт.	

WDU 70/95/3

Weidmüller Interface GmbH & Co. KG

Klingenbergstraße 26

D-32758 Detmold

Germany

www.weidmueller.com

Аксессуары

WS 12/5



WS/ DEK

В маркировочных элементах MultiMark для клемм используется инновационный композитный материал, состоящий из двух компонентов. Жесткий контур основания маркировочного элемента надежно защелкивается в разъем. Эластичная поверхность обеспечивает удобство установки маркировочного элемента. Данный материал со специальной перфорацией позволяет полоскам растягиваться в соответствии с небольшими расхождениями в размерах (обычно в сторону прибавления), особенно при длинных клеммных колодках. Еще одно преимущество: превосходная восприимчивость материала поверхности к печати гарантирует долговечность и износостойкость маркировки. Разрешение при печати 300 точек на дюйм позволяет обеспечить удобочитаемый шрифт.

Ваши преимущества при использовании MultiMark

- Совместимость с модульными клеммами Weidmüller
- Стойкая и долговременная печать
- Экономия времени на установку благодаря непрерывным лентам
- Удобство монтажа благодаря инновационному композитному материалу
- Большое поле на этикетке для оптимальной разборчивости
- Высокие уровни гибкости благодаря независимости от производителя

Основные данные для заказа

Тип	WS 12/5 MM WS	Исполнение
Номер для заказа	4050118392036	WS, Маркировка клеммы, 12 x 5 mm, Weidmueller, белый
GTIN (EAN)	4050118392036	
Кол.	800 шт.	

WDU 70/95/3

Weidmüller Interface GmbH & Co. KG

Klingenbergstraße 26

D-32758 Detmold

Germany

www.weidmueller.com

Аксессуары

WZAD



Основные данные для заказа

Тип	WZAD 70/95	Исполнение
Номер для заказа	1986000000	Вспомогательное соединение (клемма), Количество соединений: 1
GTIN (EAN)	4008190017064	
Кол.	10 Шт.	

Чистый



Dekafix (DEK) представляет собой универсальный маркировочный элемент для любых проводных и вставных разъемов, а также для электронных блоков. Данная система идеально подходит для коротких последовательностей чисел и охватывает широкий ряд готовых к применению напечатанных маркировочных элементов.

Планки для быстрой установки всего за одну рабочую операцию. Печать отличается хорошей разборчивостью, высокой контрастностью и предлагается в различных вариантах ширины.

- Широкий ассортимент готовых к применению маркировочных элементов.
- Планки для быстрой установки.
- Маркировочные элементы, подходящие для всех кабельных разъемов Weidmüller.
- Предлагаются в виде пустых карт MultiCard или карт со стандартной печатью.

Для заказной печати: Используя программное обеспечение M-Print PRO или M-Print PRO Online (работает без установки), подготовьте и отправьте нам файл, содержащий ваши технические условия маркировки.

Основные данные для заказа

Тип	DEK 5/5 MC NE WS	Исполнение
Номер для заказа	1989801044	Dekafix, Маркировка клеммы, 5 x 5 mm, Шаг в мм (P): 5.00
GTIN (EAN)	4008190397111	Weidmueller, белый
Кол.	1 000 Шт.	

WDU 70/95/3

Weidmüller Interface GmbH & Co. KG

Klingenbergstraße 26

D-32758 Detmold

Germany

www.weidmueller.com

Аксессуары

W-серия



Защитные крышки с символом вспышки способствуют повышению безопасности человека и машины. Они используются в том случае, когда требуется указать внешнее напряжение в конструкции.

Основные данные для заказа

Тип	WAD 27 NE WS	Исполнение
Номер для заказа	40082960000	Групповая маркировка, Крышка, 64 x 27 mm, Шаг в мм (P): 27.00
GTIN (EAN)	4008190148225	Weidmueller, белый
Кол.	10 шт.	
Тип	WAD 27 B GE/SW	Исполнение
Номер для заказа	40082860000	Групповая маркировка, Крышка, 64 x 27 mm, Шаг в мм (P): 27.00
GTIN (EAN)	4008190127732	Weidmueller, желтый
Кол.	10 шт.	

Чистый



Маркировочные элементы WS идеально подходят для разъемов серии W. Благодаря совместимости систем шильдики WS также могут использоваться с сериями I и Z. Большая поверхность маркировки позволяет размещать не только длинные строки символов, но и многострочный текст.

Маркировочные элементы WS идеально подходят для шильдиков с длинными индивидуальными строками символов. Благодаря проверенному формату MultiCard печать можно выполнять с помощью принтера PrintJet CONNECT или плоттера.

- Возможность установки в планках или по отдельности.
- Маркировочные элементы проверенного формата MultiCard.

Для заказной печати: Используя программное обеспечение M-Print PRO или M-Print PRO Online (работает без установки), подготовьте и отправьте нам файл, содержащий ваши технические условия маркировки.

Основные данные для заказа

Тип	WS 12/5 MC NE WS	Исполнение
Номер для заказа	40089860000	WS, Маркировка клеммы, 12 x 5 mm, Шаг в мм (P): 5.00
GTIN (EAN)	4008190203481	Weidmueller, Allen-Bradley, белый
Кол.	720 шт.	