

WDU 10

Weidmüller Interface GmbH & Co. KG

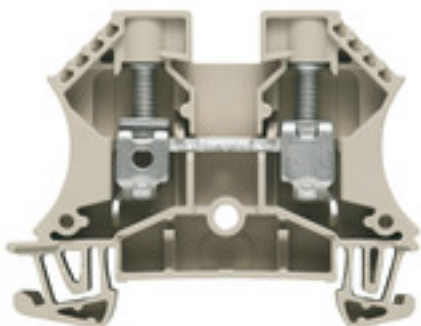
Klingenbergstraße 26

D-32758 Detmold

Germany

www.weidmueller.com

Изображение изделия



Передача мощности, сигналов и данных является классическим требованием в электротехнике и изготовлении шкафов. Изоляционный материал, технология подключения и конструкция клемм являются отличительными особенностями. Проходная клемма подходит для объединения и/или соединения одного или нескольких проводников. В ней может присутствовать один или несколько уровней соединения с одинаковыми потенциалами и изоляцией друг от друга.

Основные данные для заказа

Версия	Проходная клеммная колодка, Винтовое соединение, Темно-бежевый, 10 mm ² , 57 A, 1000 V, Количество соединений: 2, Количество уровней: 1, TS 35, V-O, Материал Wemid, 130 °C
Заказ №	1020300000
Тип	WDU 10
GTIN (EAN)	4008190068868
Кол.	50 Шт.

WDU 10

Weidmüller Interface GmbH & Co. KG

Klingenbergstraße 26

D-32758 Detmold

Germany

www.weidmueller.com

Технические данные

Размеры и массы

Глубина	46,5 мм	Глубина (дюймов)	1,831 inch
Глубина с DIN-рейкой	47 мм	Высота	60 мм
Высота (в дюймах)	2,362 inch	Ширина	9,9 мм
Ширина (в дюймах)	0,39 inch	Масса нетто	16,9 g

Температуры

Температура хранения	Температурный диапазон вставки	For operating temperature range see EC Design Test Certificate / IEC Ex-Certificate of Conformity
-25 °C...55 °C		
Температура при длительном использовании, мин.	Температура при длительном использовании, макс.	130 °C
-60 °C		

Расчетные данные согласно CSA

Напряжение, класс C (CSA)	600 V	Поперечное сечение провода, макс. (CSA)	6 AWG
Поперечное сечение провода, мин. (CSA)	18 AWG	Сертификат № (CSA)	200039-1057876
Ток, разм. C (CSA)	65 A		

Расчетные данные согласно UL

Напряжение, класс C (UR)	600 V	Разм. провода Заводская электропроводка, макс. (UR)	6 AWG
Разм. провода Заводская электропроводка, мин. (UR)	18 AWG	Разм. провода Электропроводка полевого уровня, макс. (UR)	6 AWG
Разм. провода Электропроводка полевого уровня, мин. (UR)	18 AWG	Сертификат № (UR)	E60693
Ток, разм. C	65 A		

Номинальные характеристики IECEx/ATEX

Сертификат № (ATEX)	DEMKO14ATEX1338U	Сертификат № (IECEX)	IECEXULD14.0005U
Макс. напряжение (ATEX)	690 V	Ток (ATEX)	57 A
Поперечное сечение провода, макс. (ATEX)	10 mm ²	Макс. напряжение (IECEX)	690 V
Ток (IECEX)	57 A	Поперечное сечение провода, макс. (IECEX)	10 mm ²
Температурный диапазон вставки	For operating temperature range see EC Design Test Certificate / IEC Ex-Certificate of Conformity	Обозначение EN 60079-7	
Маркировка взрывозащиты Ex 2014/34/EU	II 2 G D		Ex eb II C Gb

WDU 10

Weidmüller Interface GmbH & Co. KG

Klingenbergstraße 26

D-32758 Detmold

Germany

www.weidmueller.com

Технические данные

2 зажимаемых провода (H05V/H07V) одинакового сечения (расчетное соединение)

Сечение подключаемого провода, гибкого, 2 зажимаемых провода, мин.

0,5 mm²

Сечение подключаемого провода, гибкого, с кабельным наконечником, DIN 46228/1, 2 зажимаемых провода, макс.

6 mm²

Сечение подключаемого провода, гибкого, с кабельным наконечником, DIN 46228/1, 2 зажимаемых провода, мин.

0,5 mm²

Сечение подключаемого провода, многожильного, 2 зажимаемых провода, макс.

6 mm²

Сечение подключаемого провода, многожильного, 2 зажимаемых провода, мин.

0,5 mm²

Сечение подключаемого провода, многожильного, 2 зажимаемых проводника, макс.

6 mm²

Сечение подключаемого провода, однопроводного, 2 зажимаемых провода, макс.

6 mm²

Сечение подключаемого провода, однопроводного, 2 зажимаемых провода, мин.

0,5 mm²

Дополнительные технические данные

Вид монтажа зафиксированный

Количество одинаковых клемм 1

Открытые страницы справа

Проверенное на взрывозащищенность исполнение Да

Общие сведения

Нормы IEC 60947-7-1

Поперечное сечение подключаемого провода AWG, макс. AWG 6

Поперечное сечение подключаемого провода AWG, мин. AWG 16

Рейка TS 35

Параметры системы

Исполнение Винтовое соединение, для привинчиваемой перемычки, с одной стороны открыт

Требуется концевая пластина

Да

Количество независимых точек подключения 1

Количество уровней 1

Количество контактных гнезд на уровне 2

Количество потенциалов на уровень 1

Уровни с внутр. перемычками Нет

Соединение PE Нет

Рейка TS 35

Функция N Нет

Функция PE Нет

Функция PEN Нет

Расчетные данные

Расчетное сечение 10 mm²

Номинальное напряжение 1 000 V

Номинальное напряжение пост. тока 1 000 V

Номинальный ток 57 A

Ток при макс. проводнике 76 A

Нормы IEC 60947-7-1

Объемное сопротивление по стандарту IEC 60947-7-х 0,56 mΩ

Номинальное импульсное напряжение 8 кВ

Потери мощности по стандарту IEC 60947-7-х 1,82 W

Степень загрязнения 3

Характеристики материала

Материал Материал Wemid

Цветовой код Темно-бежевый

Класс пожаростойкости UL 94 V-0

WDU 10

Weidmüller Interface GmbH & Co. KG

Klingenbergstraße 26

D-32758 Detmold

Germany

www.weidmueller.com

Технические данные

Зажимаемые провода (дополнительное соединение)

Тип соединения, дополнительное со-
единение

Винтовое соединение

Зажимаемые провода (расчетное соединение)

Величина момента затяжки для элек-
трической отвертки, тип DMS 4

Вид соединения Винтовое соединение

Диапазон зажима, макс. 16 mm²Диапазон зажима, мин. 1,31 mm²

Длина зачистки изоляции 12 мм

Зажимаемый проводник

Технические характеристики соединения

Винтовое соединение

Сечение подсоединяемого провода

Тип одножильный, H05(07)
V-Uмин. 1,5 mm²макс. 16 mm²номин. 10 mm²

кабельный наконечник

Длина снятия изоля-
ции мин. 12 мм

макс. 12 мм

номин. 12 мм

Момент затяжки мин. 1,2 Nm

макс. 1,9 Nm

Рекомендованная об-
жимная втулка для
фиксации концов про-
водов

Технические характеристики соединения

Винтовое соединение

Сечение подсоединяемого провода

Тип многожильный H07V-R

мин. 1,5 mm²макс. 16 mm²номин. 10 mm²

кабельный наконечник

Длина снятия изоля-
ции мин. 12 мм

макс. 12 мм

номин. 12 мм

Момент затяжки мин. 1,2 Nm

макс. 1,9 Nm

Рекомендованная об-
жимная втулка для
фиксации концов про-
водов

Технические характеристики соединения

Винтовое соединение

Сечение подсоединяемого провода

Тип гибкий, H05(07) V-K

мин. 1,5 mm²макс. 16 mm²номин. 10 mm²

кабельный наконечник

Длина снятия изоля-
ции мин. 12 мм

макс. 12 мм

номин. 12 мм

Момент затяжки мин. 1,2 Nm

макс. 1,9 Nm

Рекомендованная об-
жимная втулка для
фиксации концов про-
водов

Зажимной винт M 4

Кабельный наконечник для обжима
двух проводов, макс. 6 mm²

WDU 10

Weidmüller Interface GmbH & Co. KG

Klingenbergstraße 26

D-32758 Detmold

Germany

www.weidmueller.com

Технические данные

Кабельный наконечник для обжима двух проводов, мин.	1,5 mm ²
Калибровая пробка согласно 60 947-1 B6	
Количество соединений	2
Момент затяжки, макс.	1,9 Nm
Момент затяжки, мин.	1,2 Nm
Направление соединения	боковая
Поперечное сечение подключаемого провода AWG, макс.	AWG 6
Поперечное сечение подключаемого провода AWG, мин.	AWG 16
Размер лезвия	1,0 x 5,5 мм
Сечение подключаемого проводника, тонкопроволочного, макс.	16 mm ²
Сечение подсоединяемого провода, скрученный, макс.	16 mm ²
Сечение подсоединяемого провода, скрученный, мин.	1,5 mm ²
Сечение подсоединяемого провода, тонкий скрученный, мин.	1,5 mm ²
Сечение соединения проводов, твердое ядро, макс.	16 mm ²
Сечение соединения проводов, твердое ядро, мин.	1,5 mm ²
Сечение соединения проводов, тонкий скрученный с кабельными наконечниками DIN 46228/1, макс.	16 mm ²
Сечение соединения проводов, тонкий скрученный с кабельными наконечниками DIN 46228/1, мин.	1,5 mm ²
Сечение соединения проводов, тонкий скрученный с кабельными наконечниками DIN 46228/4, макс.	16 mm ²
Сечение соединения проводов, тонкий скрученный с кабельными наконечниками DIN 46228/4, мин.	1,5 mm ²

Классификации

ETIM 6.0	EC000897	ETIM 7.0	EC000897
ETIM 8.0	EC000897	ETIM 9.0	EC000897
ECLASS 9.0	27-14-11-20	ECLASS 9.1	27-14-11-20
ECLASS 10.0	27-14-11-20	ECLASS 11.0	27-14-11-20
ECLASS 12.0	27-14-11-20	ECLASS 13.0	27-25-01-01
ECLASS 14.0	27-25-01-01		

Экологическое соответствие изделия

Состояние соответствия RoHS	Соответствует без исключения
REACH SVHC	No SVHC above 0.1 wt%

WDU 10

Weidmüller Interface GmbH & Co. KG

Klingenbergstraße 26

D-32758 Detmold

Germany

www.weidmueller.com

Технические данные

Сертификаты

Сертификаты



ROHS Соответствовать

UL File Number Search Сайт UL

Сертификат № (UR) E60693

Сертификат № (cURusEX) E184763

Загрузки

Одобрение / сертификат / документ о соответствии

- [Attestation of Conformity](#)
- [IECEX Certificate](#)
- [UKCA Ex Attestation of Conformity](#)
- [CB Testreport](#)
- [CB Certificate](#)
- [NEMKO certificate](#)
- [Lloyds Register Certificate](#)
- [POLSKIREJ certificate](#)
- [UKCA Ex Certificate](#)
- [16-AV4BO-0265U](#)
- [DNV Certificate](#)
- [CCC Ex Certificate](#)
- [CE Declaration of Conformity](#)
- [ATEX Certificate](#)
- [UKCA declaration of conformity](#)
- [Confirmation of Standards EN 45545-2_2020-10](#)

Технические данные [CAD data – STEP](#)Пользовательская документация [NTI IECEX WDU-WPE 10.pdf](#)
[StorageConditionsTerminalBlocks](#)Каталог [Catalogues in PDF-format](#)

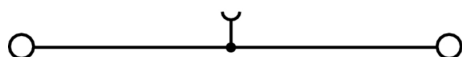
Брошюры

WDU 10

Weidmüller Interface GmbH & Co. KG
Klingenbergstraße 26
D-32758 Detmold
Germany

www.weidmueller.com

Изображения



WDU 10

Weidmüller Interface GmbH & Co. KG

Klingenbergstraße 26

D-32758 Detmold

Germany

www.weidmueller.com

Аксессуары

Держатель маркировочных элементов



Держатель маркировочных элементов обеспечивает возможность дополнительной установки стандартных маркеров с шагом 5 или 5,1 мм. Угловые держатели могут быть дополнительно комбинированы и установлены во всех маркировочных каналах модульных клеммных колодок Klippon®. Типы установочных маркеров можно найти под соответствующими принадлежностями специального держателя маркировочных элементов.

Основные данные для заказа

Тип	BZT 1 ZA WS 10/5	Версия
Заказ №	1805520000	Аксессуар, Держатель маркировки
GTIN (EAN)	4032248270248	
Кол.	100 Шт.	
Тип	BZT 1 WS 10/5	Версия
Заказ №	1805490000	Аксессуар, Держатель маркировки
GTIN (EAN)	4032248270231	
Кол.	100 Шт.	

Чистый



Маркировочный элемент для разъемов WAD подходит для клемм серии W, а также для концевых стопоров WEW 35/2 и ZEW 35/2. Данные маркировочные элементы предлагаются пустыми, с заказной печатью или со стандартной печатью с изображением молнии. Маркировочные элементы WAD MultiCard подходят для печати с помощью принтеров PrintJet CONNECT.

Для заказной печати: Используя программное обеспечение M-Print PRO или M-Print PRO Online (работает без установки), подготовьте и отправьте нам файл, содержащий ваши технические условия маркировки.

Основные данные для заказа

Тип	WAD 8 MC NE WS	Версия
Заказ №	1112940000	Групповая маркировка, Крышка, 33.3 x 8 mm, Шаг в мм (P): 8.00
GTIN (EAN)	4032248891825	WDU 4, WEW 35/2, ZEW 35/2, белый
Кол.	48 Шт.	
Тип	WAD 8 MC NE GE	Версия
Заказ №	1112950000	Групповая маркировка, Крышка, 33.3 x 8 mm, Шаг в мм (P): 8.00
GTIN (EAN)	4032248891696	WDU 4, WEW 35/2, ZEW 35/2, желтый
Кол.	48 Шт.	

WDU 10

Weidmüller Interface GmbH & Co. KG

Klingenbergstraße 26

D-32758 Detmold

Germany

www.weidmueller.com

Аксессуары

Чистый



Dekafix (DEK) представляет собой универсальный маркировочный элемент для любых проводных и вставных разъемов, а также для электронных блоков. Данная система идеально подходит для коротких последовательностей чисел и охватывает широкий ряд готовых к применению напечатанных маркировочных элементов.

Планки для быстрой установки всего за одну рабочую операцию. Печать отличается хорошей разборчивостью, высокой контрастностью и предлагается в различных вариантах ширины.

- Широкий ассортимент готовых к применению маркировочных элементов.
- Планки для быстрой установки.
- Маркировочные элементы, подходящие для всех кабельных разъемов Weidmüller.
- Предлагаются в виде пустых карт MultiCard или карт со стандартной печатью.

Для заказной печати: Используя программное обеспечение M-Print PRO или M-Print PRO Online (работает без установки), подготовьте и отправьте нам файл, содержащий ваши технические условия маркировки.

Основные данные для заказа

Тип	DEK 5/5 MC NE WS	Версия
Заказ №	1609801044	Dekafix, Маркировка клеммы, 5 x 5 mm, Шаг в мм (P): 5.00
GTIN (EAN)	4008190397111	Weidmueller, белый
Кол.	1 000 Шт.	

Испытательные гнезда



Тестовую розетку используют для подключения испытательных устройств со стандартным штекером типа 4.0. Простоту и скорость выполнения работ по техническому обслуживанию обеспечивают посредством выбора различных цветов для тестовых розеток — в зависимости от уровня присущих тому или иному сценарию применения потенциалов.

Основные данные для заказа

Тип	STB 21.6/IH/GN WTL6/3	Версия
Заказ №	1071020000	Разъем (клемма), Глубина вставки: 11.1 mm, Глубина: 26.6 mm
GTIN (EAN)	4008190259228	
Кол.	50 Шт.	

Тип	STB 21.6/IH/WS WTL6/3	Версия
Заказ №	1312520000	Разъем (клемма), Глубина вставки: 11.1 mm
GTIN (EAN)	4050118121704	
Кол.	50 Шт.	

WDU 10

Weidmüller Interface GmbH & Co. KG

Klingenbergstraße 26

D-32758 Detmold

Germany

www.weidmueller.com

Аксессуары

Тип	STB 21.6/IH/DB WTL6/3	Версия
Заказ №	1071000000	Разъем (клемма), Глубина вставки: 11.1 mm, Глубина: 26.6 mm
GTIN (EAN)	4008190259204	
Кол.	50 Шт.	
Тип	STB 21.6/IH/RT WTL6/3	Версия
Заказ №	1778990000	Разъем (клемма), Глубина вставки: 11.1 mm, Глубина: 26.6 mm
GTIN (EAN)	4032248169665	
Кол.	50 Шт.	
Тип	STB 21.6/IH/GE WTL6/3	Версия
Заказ №	1071010000	Разъем (клемма), Глубина вставки: 11.1 mm, Глубина: 26.6 mm
GTIN (EAN)	4008190259211	
Кол.	50 Шт.	
Тип	STB 21.6/IH/SW WTL6/3	Версия
Заказ №	1071040000	Разъем (клемма), Глубина вставки: 11.1 mm, Глубина: 26.6 mm
GTIN (EAN)	4008190859985	
Кол.	50 Шт.	
Тип	STB 21.6/IH/BL WTL6/3	Версия
Заказ №	1071080000	Разъем (клемма), Глубина вставки: 11.1 mm, Глубина: 26.6 mm
GTIN (EAN)	4008190043957	
Кол.	50 Шт.	
Тип	STB 21.6/IH/VI WTL6/3	Версия
Заказ №	1071030000	Разъем (клемма), Глубина вставки: 11.1 mm, Глубина: 26.6 mm
GTIN (EAN)	4008190259235	
Кол.	50 Шт.	

Понижающие мосты



Перемычки с резьбами различных диаметров позволяют легко и быстро подключать клеммные блоки с различными номинальными сечениями.

Основные данные для заказа

Тип	WQV 16N-10	Версия
Заказ №	1073400000	Перемычка (клемма), привинченный, желтый, 76 A, Количество
GTIN (EAN)	4008190855901	полюсов: 2, Шаг в мм (P): 11.90, Изолированный: Да, Ширина: 13
Кол.	10 Шт.	mm

WDU 10

Weidmüller Interface GmbH & Co. KG

Klingenbergstraße 26

D-32758 Detmold

Germany

www.weidmueller.com

Аксессуары

2.5-10 mm²2.5-10
mm²

Концевые пластины крепятся к открытой стороне последней клеммы перед концевым стопором. Благодаря использованию концевой пластины обеспечивается работоспособность клеммы и заданное расчетное напряжение. Гарантируется защита от прикосновения к деталям, находящимся под напряжением, и таким образом клеммы безопасны для прикосновения.

Основные данные для заказа

Тип	WAP 2.5-10 BL	Версия
Заказ №	1050080000	Торцевая пластина (клеммы), синий, Высота: 56 mm, Ширина: 1.5
GTIN (EAN)	4008190136611	mm, V-O, Материал Wemid
Кол.	50 Шт.	
Тип	WAP 2.5-10/0.5MM	Версия
Заказ №	1966380000	Торцевая пластина (клеммы), Темно-бежевый, Высота: 54.5 mm,
GTIN (EAN)	4032248688616	Ширина: 0.35 mm, V-O, Материал Wemid
Кол.	50 Шт.	
Тип	WAP 2.5-10	Версия
Заказ №	1050000000	Торцевая пластина (клеммы), Темно-бежевый, Высота: 56 mm,
GTIN (EAN)	4008190103149	Ширина: 1.5 mm, V-O, Материал Wemid
Кол.	50 Шт.	
Тип	WAP 16+35 WTW 2.5-10 BL	Версия
Заказ №	1050180000	Торцевая и разделительная пластина для клемм, синий, Высота: 56
GTIN (EAN)	4008190013899	mm, Ширина: 1.5 mm, V-O, Материал Wemid
Кол.	20 Шт.	
Тип	WAP 16+35 WTW 2.5-10	Версия
Заказ №	1050100000	Торцевая и разделительная пластина для клемм, Темно-бежевый,
GTIN (EAN)	4008190079901	Высота: 56 mm, Ширина: 1.5 mm, V-O, Материал Wemid
Кол.	20 Шт.	

WDU 10

Weidmüller Interface GmbH & Co. KG

Klingenbergstraße 26

D-32758 Detmold

Germany

www.weidmueller.com

Аксессуары

WS 12/5



WS/ DEK

В маркировочных элементах MultiMark для клемм используется инновационный композитный материал, состоящий из двух компонентов. Жесткий контур основания маркировочного элемента надежно защелкивается в разъем. Эластичная поверхность обеспечивает удобство установки маркировочного элемента. Данный материал со специальной перфорацией позволяет полоскам растягиваться в соответствии с небольшими расхождениями в размерах (обычно в сторону прибавления), особенно при длинных клеммных колодках. Еще одно преимущество: превосходная восприимчивость материала поверхности к печати гарантирует долговечность и износостойкость маркировки. Разрешение при печати 300 точек на дюйм позволяет обеспечить удобочитаемый шрифт.

Ваши преимущества при использовании MultiMark

- Совместимость с модульными клеммами Weidmüller
- Стойкая и долговременная печать
- Экономия времени на установку благодаря непрерывным лентам
- Удобство монтажа благодаря инновационному композитному материалу
- Большое поле на этикетке для оптимальной разборчивости
- Высокие уровни гибкости благодаря независимости от производителя

Основные данные для заказа

Тип	WS 12/5 MM WS	Версия
Заказ №	2007190000	WS, Маркировка клеммы, 12 x 5 mm, Weidmueller, белый
GTIN (EAN)	4050118392036	
Кол.	800 шт.	

WDU 10

Weidmüller Interface GmbH & Co. KG

Klingenbergstraße 26

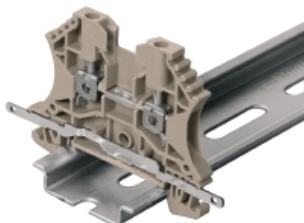
D-32758 Detmold

Germany

www.weidmueller.com

Аксессуары

Экранирующее соединение



Это преобразование очень просто осуществить при помощи LS 2.8 WDU2.5-10 — многочисленных проходных модульных клемм из серии W. Установка LS 2.8 WDU2.5-10 позволяет экранирующей оплетке кабеля быть закольцованной непосредственно в клеммной колодке с помощью пайки или подходящего плоского троса.

Основные данные для заказа

Тип	LS 2.8 WDU2.5-10	Версия
Заказ №	1056400000	W-серия, Экранированная шина
GTIN (EAN)	4008190036454	
Кол.	100 шт.	

Чистый



Маркировочные элементы WS идеально подходят для разъемов серии W. Благодаря совместимости систем шильдики WS также могут использоваться с сериями I и Z. Большая поверхности маркировки позволяет размещать не только длинные строки символов, но и многострочный текст.

Маркировочные элементы WS идеально подходят для шильдиков с длинными индивидуальными строками символов. Благодаря проверенному формату MultiCard печать можно выполнять с помощью принтера PrintJet CONNECT или плоттера.

- Возможность установки в планках или по отдельности.
- Маркировочные элементы проверенного формата MultiCard.

Для заказной печати: Используя программное обеспечение M-Print PRO или M-Print PRO Online (работает без установки), подготовьте и отправьте нам файл, содержащий ваши технические условия маркировки.

Основные данные для заказа

Тип	WS 12/5 MC NE WS	Версия
Заказ №	1609860000	WS, Маркировка клеммы, 12 x 5 mm, Шаг в мм (P): 5.00
GTIN (EAN)	4008190203481	Weidmueller, Allen-Bradley, белый
Кол.	720 шт.	

WDU 10

Weidmüller Interface GmbH & Co. KG

Klingenbergstraße 26

D-32758 Detmold

Germany

www.weidmueller.com

Аксессуары

Испытательные гнезда



Тестовые адаптеры и тестовые вставки используются для электрического подключения клеммных блоков к испытательному оборудованию. Это позволяет установить электрический контакт в подключенном состоянии и провести измерения без каких-либо сложностей.

Основные данные для заказа

Тип	STB 8.5/5/2.3/M3 SAK2.5	Версия
Заказ №	0280600000	Аксессуар, Гнездо
GTIN (EAN)	4008190023188	
Кол.	50 Шт.	
Тип	STB 14/D6/4/M3 SAK10	Версия
Заказ №	0169900000	Аксессуар, Гнездо
GTIN (EAN)	4008190076665	
Кол.	50 Шт.	

W-серия



Тестовые адаптеры и тестовые вставки используются для электрического подключения клеммных блоков к испытательному оборудованию. Это позволяет установить электрический контакт в подключенном состоянии и провести измерения без каких-либо сложностей.

Основные данные для заказа

Тип	WTA 3 WDU4	Версия
Заказ №	1632350000	Тестовый адаптер (клемма), 1.5 mm ² , 250 V, 6 A
GTIN (EAN)	4008190209711	
Кол.	25 Шт.	

WDU 10

Weidmüller Interface GmbH & Co. KG

Klingenbergstraße 26

D-32758 Detmold

Germany

www.weidmueller.com

Аксессуары

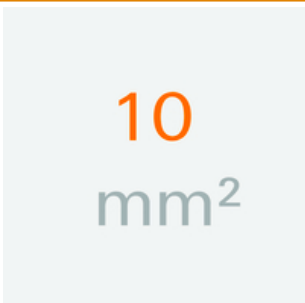
Поворотный групповой держатель шильдиков ZGB



ZGB 15 представляет собой откидной групповой держатель этикеток. Данный держатель предназначен для установки маркировочных элементов для разъемов Dekafix 5, WS 12/5 или вставных этикеток ESO 15. ZGB 30 представляет собой откидной групповой держатель этикеток. Данный держатель предназначен для установки маркировочных элементов для разъемов Dekafix 5, WS 12/5 или вставных этикеток ESO 7. Информация по вставным этикеткам и защитным полоскам представлена в разделе "Принадлежности".

Основные данные для заказа

Тип	ZGB 15	Версия
Заказ №	1636530000	Маркировка клемм, Маркировка клеммы, 15 x 7 mm, Шаг в мм (P):
GTIN (EAN)	4008190297053	5.00 Weidmueller, белый
Кол.	20 Шт.	
Тип	ZGB 30	Версия
Заказ №	1611930000	Маркировка клемм, Маркировка клеммы, 32 x 7 mm, Шаг в мм (P):
GTIN (EAN)	4008190002251	5.00 Weidmueller, белый
Кол.	20 Шт.	

10 mm²

Привинчиваемые перемычки легко монтируются и демонтируются. Благодаря большой поверхности контакта даже высокие токи передаются с максимальной надежностью контакта.

Основные данные для заказа

Тип	WQV 10/3	Версия
Заказ №	1054960000	Перемычка (клемма), привинченный, желтый, 63 A, Количество
GTIN (EAN)	4008190079079	полюсов: 3, Шаг в мм (P): 9.90, Изолированный: Да, Ширина: 7.55
Кол.	50 Шт.	mm
Тип	WQV 10/10	Версия
Заказ №	1052460000	Перемычка (клемма), привинченный, желтый, 63 A, Количество
GTIN (EAN)	4008190152130	полюсов: 10, Шаг в мм (P): 9.90, Изолированный: Да, Ширина: 7.55
Кол.	20 Шт.	mm
Тип	WQV 10/4	Версия
Заказ №	1055060000	Перемычка (клемма), привинченный, желтый, 63 A, Количество
GTIN (EAN)	4008190188245	полюсов: 4, Шаг в мм (P): 9.90, Изолированный: Да, Ширина: 7.55
Кол.	50 Шт.	mm
Тип	WQV 10/2	Версия
Заказ №	1052560000	Перемычка (клемма), привинченный, желтый, 76 A, Количество
GTIN (EAN)	4008190154943	полюсов: 2, Шаг в мм (P): 9.90, Изолированный: Да, Ширина: 7.55
Кол.	50 Шт.	mm

WDU 10

Weidmüller Interface GmbH & Co. KG
Klingenbergstraße 26
D-32758 Detmold
Germany

www.weidmueller.com

Аксессуары

W-серия



Для обеспечения долговечной надежной посадки на монтажной рейке и предотвращения смещения Weidmüller предлагает концевые стопоры. Доступны винтовые и безвинтовые исполнения. На концевых стопорах предусмотрена возможность для маркировки, а также групповой маркировки и крепление для тестового разъема.

Основные данные для заказа

Тип	WEW 35/2	Версия
Заказ №	1061200000	Концевой стопор, Темно-бежевый, TS 35, HB, Материал Wemid,
GTIN (EAN)	4008190030230	Ширина: 8 mm, 100 °C
Кол.	50 Шт.	

Перемычки PEN



Перемычка PEN соединяет отдельные проводники PE и N в один проводник PEN.

Основные данные для заказа

Тип	WQB-PEN 10	Версия
Заказ №	1060300000	Перемычка (клемма), привинченный, серебристо-серый, 57 A,
GTIN (EAN)	4008190098346	Количество полюсов: 2, Шаг в мм (P): 10.00, Изолированный: Нет,
Кол.	10 Шт.	Ширина: 14.8 mm

WDU 10

Weidmüller Interface GmbH & Co. KG

Klingenbergstraße 26

D-32758 Detmold

Germany

www.weidmueller.com

Аксессуары

SchT - варианты держателей шильдиков



Групповые держатели шильдиков SchT 5 S крепятся непосредственно на монтажную рейку TS 32 (G-образная рейка) или TS 35 (рейка цилиндрической формы). Поэтому клеммные колодки можно маркировать вне зависимости от клемм и типа клемм. SchT 5 и SchT 5 S оснащены защитными полосками ESO 5, STR 5.

SchT 7 представляет собой откидной групповой держатель для вставных шильдиков, обеспечивающий удобный доступ к зажимному винту.

Держатель SchT 7 оснащен защитными полосками ESO 7, STR 7 или элементами DEK 5.

Информация по вставным шильдикам и защитным полоскам представлена в разделе "Принадлежности".

Основные данные для заказа

Тип	SCHT 7	Версия
Заказ №	0517960000	SCHT, Маркировка клеммы, 39.3 x 8 mm, Шаг в мм (P): 7.00
GTIN (EAN)	4008190001742	Weidmueller, белый
Кол.	20 Шт.	

Чистый



Маркировочный элемент для разъемов WAD подходит для клемм серии W, а также для концевых стопоров WEW 35/2 и ZEW 35/2. Данные маркировочные элементы предлагаются пустыми, с заказной печатью или со стандартной печатью с изображением молнии. Маркировочные элементы WAD MultiCard подходят для печати с помощью принтеров PrintJet CONNECT.

Для заказной печати: Используя программное обеспечение M-Print PRO или M-Print PRO Online (работает без установки), подготовьте и отправьте нам файл, содержащий ваши технические условия маркировки.

Основные данные для заказа

Тип	WAD 5 MC NE WS	Версия
Заказ №	1112910000	Групповая маркировка, Крышка, 33.3 x 5 mm, Шаг в мм (P): 5.00
GTIN (EAN)	4032248891689	WDU 2.5, WEW 35/2, ZEW 35/2, белый
Кол.	48 Шт.	
Тип	WAD 5 MC NE GE	Версия
Заказ №	1112920000	Групповая маркировка, Крышка, 33.3 x 5 mm, Шаг в мм (P): 5.00
GTIN (EAN)	4032248891771	WDU 2.5, WEW 35/2, ZEW 35/2, желтый
Кол.	48 Шт.	

WDU 10

Weidmüller Interface GmbH & Co. KG

Klingenbergstraße 26

D-32758 Detmold

Germany

www.weidmueller.com

Аксессуары

W-серия



Разделительная пластина используется для оптической изоляции цепей или электрической изоляции от соседних перемычек. В отличие от торцевой пластины контур может быть больше, чем смежные клеммные блоки. Однако он не должен быть меньше, поскольку в противном случае требуемое безопасное расстояние и расстояние утечки не гарантированы в ходе эксплуатации.

Основные данные для заказа

Тип	WTW EN	Версия
Заказ №	1058800000	Разделительная перегородка (клемма), Темно-бежевый, Высота: 86
GTIN (EAN)	4008190140175	mm, Ширина: 3 mm, V-O, Материал Wemid
Кол.	20 Шт.	