

WDU 2.5 OR

Weidmüller Interface GmbH & Co. KG

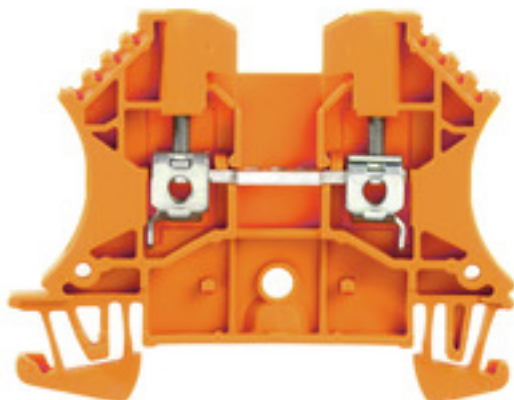
Klingenbergstraße 26

D-32758 Detmold

Germany

www.weidmueller.com

Изображение изделия



Передача мощности, сигналов и данных является классическим требованием в электротехнике и изготовлении шкафов. Изоляционный материал, технология подключения и конструкция клемм являются отличительными особенностями. Проходная клемма подходит для объединения и/или соединения одного или нескольких проводников. В ней может присутствовать один или несколько уровней соединения с одинаковыми потенциалами и изоляцией друг от друга.

Основные данные для заказа

Исполнение	Проходная клеммная колодка, Винтовое соединение, 2.5 mm ² , 800 V, 24 A, Количество соединений: 2
Номер для заказа	1020060000
Тип	WDU 2.5 OR
GTIN (EAN)	4008190012809
Кол.	100 Шт.

WDU 2.5 OR

Weidmüller Interface GmbH & Co. KG

Klingenbergstraße 26

D-32758 Detmold

Germany

www.weidmueller.com

Технические данные

Размеры и массы

Глубина	46,5 мм	Глубина (дюймов)	1,831 inch
Высота	60 мм	Высота (в дюймах)	2,362 inch
Ширина	5,1 мм	Ширина (в дюймах)	0,201 inch
Масса нетто	7,49 g		

Температуры

Температура хранения	Температурный диапазон вставки	For operating temperature range see EC Design Test Certificate / IEC Ex-Certificate of Conformity
-25 °C...55 °C		
Температура при длительном использовании, мин.	Температура при длительном использовании, макс.	130 °C
-60 °C		

Расчетные данные согласно CSA

Напряжение, класс C (CSA)	600 V	Поперечное сечение провода, макс. (CSA)	12 AWG
Поперечное сечение провода, мин. (CSA)	26 AWG	Сертификат № (CSA)	200039-1057876
Ток, разм. C (CSA)	20 A		

Расчетные данные согласно UL

Напряжение, класс B (UR)	600 V	Напряжение, класс C (UR)	600 V
Напряжение, разм. B	25 A	Разм. провода Заводская электропроводка, макс. (UR)	12 AWG
Разм. провода Заводская электропроводка, мин. (UR)	30 AWG	Разм. провода Электропроводка полевого уровня, макс. (UR)	12 AWG
Разм. провода Электропроводка полевого уровня, мин. (UR)	28 AWG	Сертификат № (UR)	E60693
Ток, разм. C	25 A		

Номинальные характеристики IECEx/ATEX

Сертификат № (ATEX)	DEMKO14ATEX1338U	Сертификат № (IECEX)	IECEXULD14.0005U
Макс. напряжение (ATEX)	690 V	Ток (ATEX)	24 A
Поперечное сечение провода, макс. (ATEX)	2.5 mm ²	Макс. напряжение (IECEX)	690 V
Ток (IECEX)	24 A	Поперечное сечение провода, макс. (IECEX)	2.5 mm ²
Температурный диапазон вставки	For operating temperature range see EC Design Test Certificate / IEC Ex-Certificate of Conformity	Обозначение EN 60079-7	
Маркировка взрывозащиты Ex 2014/34/EU	II 2 G D		Ex eb II C Gb

Дополнительные технические данные

Вид монтажа	зафиксированный	Количество одинаковых клемм	1
Открытые страницы	справа	Проверенное на взрывозащищенность исполнение	Да

WDU 2.5 OR

Weidmüller Interface GmbH & Co. KG

Klingenbergstraße 26

D-32758 Detmold

Germany

www.weidmueller.com

Технические данные

Общие сведения

Поперечное сечение подключаемого
провода AWG, макс.

AWG 12

Поперечное сечение подключаемого
провода AWG, мин.

AWG 30

Рейка

TS 35

Параметры системы

Исполнение

Винтовое соединение,
для вставной перемычки,
для привинчиваемой пе-
ремычки, с одной сторо-
ны открыт

Требуется концевая пластина

Да

Количество независимых точек под-
ключения

1

Количество уровней

1

Количество контактных гнезд на уро-
вень

2

Количество потенциалов на уровень

1

Уровни с внутр. перемычками

Нет

Соединение PE

Нет

Рейка

TS 35

Функция N

Нет

Функция PE

Нет

Функция PEN

Нет

Расчетные данные

Расчетное сечение

2,5 mm²

Номинальное напряжение

800 V

Номинальное напряжение пост. тока

800 V

Номинальный ток

24 A

Объемное сопротивление по стандар-
ту IEC 60947-7-х

1,33 mΩ

Потери мощности по стандарту
IEC 60947-7-х

0,77 W

Характеристики материала

Материал

Материал Wemid

Цветовой код

оранжевый

Класс пожаростойкости UL 94

V-0

Зажимаемые провода (дополнительное соединение)

Сечение подключаемого провода, гиб-
кого, с кабельным наконечником, DIN
46228/1, дополнительное соедине-
ние, макс.2,5 mm²Тип соединения, дополнительное со-
единение

Винтовое соединение

Зажимаемые провода (расчетное соединение)

Величина момента затяжки для элек-
трической отвертки, тип DMS

1

Вид соединения

Винтовое соединение

Диапазон зажима, макс.

4 mm²

Диапазон зажима, мин.

0,05 mm²

Длина зачистки изоляции

10 мм

WDU 2.5 OR

Weidmüller Interface GmbH & Co. KG

Klingenbergstraße 26

D-32758 Detmold

Germany

www.weidmueller.com

Технические данные

Зажимаемый проводник	Технические характеристики соединения		Винтовое соединение	
	Сечение подсоединяемого провода	Тип	одножильный, H05(07) V-U	
		мин.	0,5 mm ²	
		макс.	4 mm ²	
		номин.	2,5 mm ²	
	кабельный наконечник	Длина снятия изоляции	мин.	10 мм
			макс.	10 мм
			номин.	10 мм
		Момент затяжки	мин.	0,4 Nm
			макс.	0,8 Nm
		Рекомендованная обжимная втулка для фиксации концов проводов		
	Технические характеристики соединения		Винтовое соединение	
	Сечение подсоединяемого провода	Тип	многожильный H07V-R	
		мин.	1,5 mm ²	
		макс.	4 mm ²	
		номин.	2,5 mm ²	
	кабельный наконечник	Длина снятия изоляции	мин.	10 мм
			макс.	10 мм
			номин.	10 мм
		Момент затяжки	мин.	0,4 Nm
			макс.	0,8 Nm
		Рекомендованная обжимная втулка для фиксации концов проводов		
	Технические характеристики соединения		Винтовое соединение	
	Сечение подсоединяемого провода	Тип	гибкий, H05(07) V-K	
		мин.	0,5 mm ²	
		макс.	2,5 mm ²	
		номин.	2,5 mm ²	
кабельный наконечник	Длина снятия изоляции	мин.	10 мм	
		макс.	10 мм	
		номин.	10 мм	
	Момент затяжки	мин.	0,4 Nm	
		макс.	0,8 Nm	
	Рекомендованная обжимная втулка для фиксации концов проводов			
Зажимной винт	M 2,5			
Кабельный наконечник для обжима двух проводов, макс.	1,5 mm ²			
Кабельный наконечник для обжима двух проводов, мин.	0,5 mm ²			
Количество соединений	2			
Направление соединения	боковая			
Поперечное сечение подключаемого провода AWG, макс.	AWG 12			
Поперечное сечение подключаемого провода AWG, мин.	AWG 30			
Сечение подключаемого проводника, тонкопроволочного, макс.	4 mm ²			
Сечение подсоединяемого провода, тонкий скрученный, мин.	0,5 mm ²			
Сечение соединения проводов, твердое ядро, макс.	4 mm ²			

WDU 2.5 OR

Weidmüller Interface GmbH & Co. KG

Klingenbergstraße 26

D-32758 Detmold

Germany

www.weidmueller.com

Технические данные

Сечение соединения проводов, твердое ядро, мин. 0,5 mm²

Сечение соединения проводов, тонкий 2,5 mm² скрученный с кабельными наконечниками DIN 46228/1, макс.

Сечение соединения проводов, тонкий 0,5 mm² скрученный с кабельными наконечниками DIN 46228/1, мин.

Сечение соединения проводов, тонкий 2,5 mm² скрученный с кабельными наконечниками DIN 46228/4, макс.

Сечение соединения проводов, тонкий 0,5 mm² скрученный с кабельными наконечниками DIN 46228/4, мин.

Классификации

ETIM 6.0	EC000897	ETIM 7.0	EC000897
ETIM 8.0	EC000897	ETIM 9.0	EC000897
ECLASS 9.0	27-14-11-20	ECLASS 9.1	27-14-11-20
ECLASS 10.0	27-14-11-20	ECLASS 11.0	27-14-11-20
ECLASS 12.0	27-14-11-20	ECLASS 13.0	27-25-01-01

Сертификаты

Сертификаты



ROHS	Соответствовать
UL File Number Search	Сайт UL
Сертификат № (UR)	E60693
Сертификат № (cURusEX)	E184763

WDU 2.5 OR**Weidmüller Interface GmbH & Co. KG**

Klingenbergstraße 26

D-32758 Detmold

Germany

www.weidmueller.com**Технические данные****Загрузки**

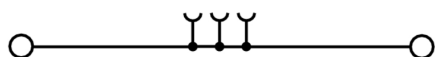
Одобрение / сертификат / документ о соответствии	Attestation of Conformity
	IECEX Certificate
	UKCA Ex Attestation of Conformity
	CB Testreport
	CB Certificate
	DNVGL certificate
	NEMKO certificate
	Lloyds Register Certificate
	POLSKIREJ certificate
	UKCA Ex Certificate
	CE Declaration of Conformity
	ATEX Certificate
	UKCA declaration of conformity
Технические данные	CAD data – STEP
Технические данные	Zuken E3.S
Пользовательская документация	NTI WDU/WPE 2.5.pdf
	StorageConditionsTerminalBlocks
Каталог	Catalogues in PDF-format

WDU 2.5 OR

Weidmüller Interface GmbH & Co. KG
Klingenbergstraße 26
D-32758 Detmold
Germany

www.weidmueller.com

Изображения



WDU 2.5 OR

Weidmüller Interface GmbH & Co. KG

Klingenbergstraße 26

D-32758 Detmold

Germany

www.weidmueller.com

Аксессуары

Держатель маркировочных элементов

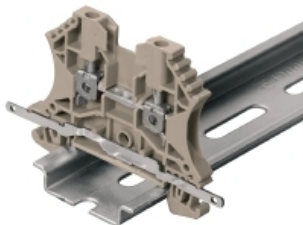


Держатель маркировочных элементов обеспечивает возможность дополнительной установки стандартных маркеров с шагом 5 или 5,1 мм. Угловые держатели могут быть дополнительно комбинированы и установлены во всех маркировочных каналах модульных клеммных колодок Klippon®. Типы установочных маркеров можно найти под соответствующими принадлежностями специального держателя маркировочных элементов.

Основные данные для заказа

Тип	BZT 1 ZA WS 10/5	Исполнение
Номер для заказа	4895520000	Аксессуар, Держатель маркировки
GTIN (EAN)	4032248270248	
Кол.	100 шт.	
Тип	BZT 1 WS 10/5	Исполнение
Номер для заказа	4895490000	Аксессуар, Держатель маркировки
GTIN (EAN)	4032248270231	
Кол.	100 шт.	

Экранирующее соединение



Это преобразование очень просто осуществить при помощи LS 2.8 WDU2.5-10 — многочисленных проходных модульных клемм из серии W. Установка LS 2.8 WDU2.5-10 позволяет экранирующей оплетке кабеля быть закольцованной непосредственно в клеммной колодке с помощью пайки или подходящего плоского троса.

Основные данные для заказа

Тип	LS 2.8 WDU2.5-10	Исполнение
Номер для заказа	40086400000	W-серия, Экранированная шина
GTIN (EAN)	4008190036454	
Кол.	100 шт.	

WDU 2.5 OR

Weidmüller Interface GmbH & Co. KG
Klingenbergstraße 26
D-32758 Detmold
Germany

www.weidmueller.com

Аксессуары

DEK 5/5



WS/ DEK

В маркировочных элементах MultiMark для клемм используется инновационный композитный материал, состоящий из двух компонентов. Жесткий контур основания маркировочного элемента надежно защелкивается в разъем. Эластичная поверхность обеспечивает удобство установки маркировочного элемента. Данный материал со специальной перфорацией позволяет полоскам растягиваться в соответствии с небольшими расхождениями в размерах (обычно в сторону прибавления), особенно при длинных клеммных колодках. Еще одно преимущество: превосходная восприимчивость материала поверхности к печати гарантирует долговечность и износостойкость маркировки. Разрешение при печати 300 точек на дюйм позволяет обеспечить удобочитаемый шрифт.

Ваши преимущества при использовании MultiMark

- Совместимость с модульными клеммами Weidmüller
- Стойкая и долговременная печать
- Экономия времени на установку благодаря непрерывным лентам
- Удобство монтажа благодаря инновационному композитному материалу
- Большое поле на этикетке для оптимальной разборчивости
- Высокие уровни гибкости благодаря независимости от производителя

Основные данные для заказа

Тип	DEK 5/5 MM WS	Исполнение
Номер для заказа	4050110000	Dekafix, Маркировка клеммы, 5 x 5 mm, Weidmueller, белый
GTIN (EAN)	4050118391862	
Кол.	800 шт.	

WDU 2.5 OR

Weidmüller Interface GmbH & Co. KG

Klingenbergstraße 26

D-32758 Detmold

Germany

www.weidmueller.com

Аксессуары

W-серия



Тестовые адаптеры и тестовые вставки используются для электрического подключения клеммных блоков к испытательному оборудованию. Это позволяет установить электрический контакт в подключенном состоянии и провести измерения без каких-либо сложностей.

Основные данные для заказа

Тип	WTA 2/ZA WDU2.5-10	Исполнение
Номер для заказа	4632330000	Тестовый адаптер (клемма), 1.5 mm ² , 250 V, 6 A
GTIN (EAN)	4008190257330	
Кол.	25 Шт.	
Тип	WTA 2 WDU2.5-10	Исполнение
Номер для заказа	4632320000	Тестовый адаптер (клемма), 1.5 mm ² , 250 V, 6 A
GTIN (EAN)	4008190257347	
Кол.	25 Шт.	

Понижающие мосты



Перемычки с резьбами различных диаметров позволяют легко и быстро подключать клеммные блоки с различными номинальными сечениями.

Основные данные для заказа

Тип	WQV 16-2.5	Исполнение
Номер для заказа	4633900000	Перемычка (клемма), привинченный, Количество полюсов: 2, Шаг в мм (P): 11.90, Изолированный: Да, 76 A, желтый
GTIN (EAN)	4008190112158	
Кол.	10 Шт.	

WDU 2.5 OR

Weidmüller Interface GmbH & Co. KG

Klingenbergstraße 26

D-32758 Detmold

Germany

www.weidmueller.com

Аксессуары

Чистый



Маркировочный элемент для разъемов WAD подходит для клемм серии W, а также для концевых стопоров WEW 35/2 и ZEW 35/2. Данные маркировочные элементы предлагаются пустыми, с заказной печатью или со стандартной печатью с изображением молнии. Маркировочные элементы WAD MultiCard подходят для печати с помощью принтеров PrintJet CONNECT.

Для заказной печати: Используя программное обеспечение M-Print PRO или M-Print PRO Online (работает без установки), подготовьте и отправьте нам файл, содержащий ваши технические условия маркировки.

Основные данные для заказа

Тип	WAD 5 MC NE GE	Исполнение
Номер для заказа	4142920000	Групповая маркировка, Крышка, 33.3 x 5 mm, Шаг в мм (P): 5.00
GTIN (EAN)	4032248891771	WDU 2.5, WEW 35/2, ZEW 35/2, желтый
Кол.	48 Шт.	
Тип	WAD 5 MC NE WS	Исполнение
Номер для заказа	4142910000	Групповая маркировка, Крышка, 33.3 x 5 mm, Шаг в мм (P): 5.00
GTIN (EAN)	4032248891689	WDU 2.5, WEW 35/2, ZEW 35/2, белый
Кол.	48 Шт.	

WDU 2.5 OR

Weidmüller Interface GmbH & Co. KG

Klingenbergstraße 26

D-32758 Detmold

Germany

www.weidmueller.com

Аксессуары

Чистый



Dekafix (DEK) представляет собой универсальный маркировочный элемент для любых проводных и вставных разъемов, а также для электронных блоков. Данная система идеально подходит для коротких последовательностей чисел и охватывает широкий ряд готовых к применению напечатанных маркировочных элементов.

Планки для быстрой установки всего за одну рабочую операцию. Печать отличается хорошей разборчивостью, высокой контрастностью и предлагается в различных вариантах ширины.

- Широкий ассортимент готовых к применению маркировочных элементов.
- Планки для быстрой установки.
- Маркировочные элементы, подходящие для всех кабельных разъемов Weidmüller.
- Предлагаются в виде пустых карт MultiCard или карт со стандартной печатью.

Для заказной печати: Используя программное обеспечение M-Print PRO или M-Print PRO Online (работает без установки), подготовьте и отправьте нам файл, содержащий ваши технические условия маркировки.

Основные данные для заказа

Тип	DEK 5/5 MC NE WS	Исполнение
Номер для заказа	4699801044	Dekafix, Маркировка клеммы, 5 x 5 mm, Шаг в мм (P): 5.00
GTIN (EAN)	4008190397111	Weidmueller, белый
Кол.	1 000 Шт.	

Поворотный групповой держатель шильдиков ZGB



ZGB 15 представляет собой откидной групповой держатель этикеток. Данный держатель предназначен для установки маркировочных элементов для разъемов Dekafix 5, WS 12/5 или вставных этикеток ESO 15. ZGB 30 представляет собой откидной групповой держатель этикеток. Данный держатель предназначен для установки маркировочных элементов для разъемов Dekafix 5, WS 12/5 или вставных этикеток ESO 7. Информация по вставным этикеткам и защитным полоскам представлена в разделе "Принадлежности".

Основные данные для заказа

Тип	ZGB 15	Исполнение
Номер для заказа	4699530000	Маркировка клемм, Маркировка клеммы, 15 x 7 mm, Шаг в мм (P):
GTIN (EAN)	4008190297053	5.00 Weidmueller, белый
Кол.	20 Шт.	

WDU 2.5 OR

Weidmüller Interface GmbH & Co. KG

Klingenbergstraße 26

D-32758 Detmold

Germany

www.weidmueller.com

Аксессуары

Тип	ZGB 30	Исполнение
Номер для заказа	45311930000	Маркировка клемм, Маркировка клеммы, 32 x 7 mm, Шаг в мм (P):
GTIN (EAN)	4008190002251	5.00 Weidmueller, белый
Кол.	20 Шт.	

WQB

Основные данные для заказа

Тип	WQB B/10	Исполнение
Номер для заказа	4539050000	Переключатель (клемма), привинченный, Количество полюсов: 10, Шаг в мм (P): 5.10, Изолированный: Да, черный
GTIN (EAN)	4008190094508	
Кол.	20 Шт.	
Тип	WQB B/2	Исполнение
Номер для заказа	4539010000	Переключатель (клемма), привинченный, Количество полюсов: 2, Шаг в мм (P): 5.10, Изолированный: Да, черный
GTIN (EAN)	4008190021696	
Кол.	50 Шт.	
Тип	WQB B/3	Исполнение
Номер для заказа	4539020000	Переключатель (клемма), привинченный, Количество полюсов: 3, Шаг в мм (P): 5.10, Изолированный: Да, черный
GTIN (EAN)	4008190062392	
Кол.	50 Шт.	
Тип	WQB B/6	Исполнение
Номер для заказа	4539040000	Переключатель (клемма), привинченный, Количество полюсов: 6, Шаг в мм (P): 5.10, Изолированный: Да, черный
GTIN (EAN)	4008190081041	
Кол.	20 Шт.	
Тип	WQB B/24	Исполнение
Номер для заказа	4539060000	Переключатель (клемма), привинченный, Количество полюсов: 24, Шаг в мм (P): 5.10, Изолированный: Да, черный
GTIN (EAN)	4008190188597	
Кол.	20 Шт.	
Тип	WQB B/4	Исполнение
Номер для заказа	4539030000	Переключатель (клемма), привинченный, Количество полюсов: 4, Шаг в мм (P): 5.10, Изолированный: Да, черный
GTIN (EAN)	4008190185046	
Кол.	50 Шт.	

WDU 2.5 OR

Weidmüller Interface GmbH & Co. KG

Klingenbergstraße 26

D-32758 Detmold

Germany

www.weidmueller.com

Аксессуары

2.5 mm²2.5
mm²

Привинчиваемые перемычки легко монтируются и демонтируются. Благодаря большой поверхности контакта даже высокие токи передаются с максимальной надежностью контакта.

Основные данные для заказа

Тип	WQV 2.5/2	Исполнение
Номер для заказа	4053660000	Перемычка (клемма), привинченный, Количество полюсов: 2, Шаг в
GTIN (EAN)	4008190031121	мм (P): 5.10, Изолированный: Да, 32 А, желтый
Кол.	50 Шт.	
Тип	WQV 2.5/3	Исполнение
Номер для заказа	4053760000	Перемычка (клемма), привинченный, Количество полюсов: 3, Шаг в
GTIN (EAN)	4008190058999	мм (P): 5.10, Изолированный: Да, 32 А, желтый
Кол.	50 Шт.	
Тип	WQV 2.5/4	Исполнение
Номер для заказа	4053860000	Перемычка (клемма), привинченный, Количество полюсов: 4, Шаг в
GTIN (EAN)	4008190049706	мм (P): 5.10, Изолированный: Да, 32 А, желтый
Кол.	50 Шт.	
Тип	WQV 2.5/10	Исполнение
Номер для заказа	4054460000	Перемычка (клемма), привинченный, Количество полюсов: 10, Шаг
GTIN (EAN)	4008190135089	в мм (P): 5.10, Изолированный: Да, 32 А, желтый
Кол.	20 Шт.	

WDU 2.5 OR

Weidmüller Interface GmbH & Co. KG

Klingenbergstraße 26

D-32758 Detmold

Germany

www.weidmueller.com

Аксессуары

Чистый



Маркировочные элементы WS идеально подходят для разъемов серии W. Благодаря совместимости систем шильдики WS также могут использоваться с сериями I и Z. Большая поверхность маркировки позволяет размещать не только длинные строки символов, но и многострочный текст.

Маркировочные элементы WS идеально подходят для шильдиков с длинными индивидуальными строками символов. Благодаря проверенному формату MultiCard печать можно выполнять с помощью принтера PrintJet CONNECT или плоттера.

- Возможность установки в планках или по отдельности.
- Маркировочные элементы проверенного формата MultiCard.

Для заказной печати: Используя программное обеспечение M-Print PRO или M-Print PRO Online (работает без установки), подготовьте и отправьте нам файл, содержащий ваши технические условия маркировки.

Основные данные для заказа

Тип	WS 12/5 MC NE WS	Исполнение
Номер для заказа	1699860000	WS, Маркировка клеммы, 12 x 5 мм, Шаг в мм (P): 5.00
GTIN (EAN)	4008190203481	Weidmueller, Allen-Bradley, белый
Кол.	720 Шт.	

W-серия



Для обеспечения долговечной надежной посадки на монтажной рейке и предотвращения смещения Weidmüller предлагает концевые стопоры.

Доступны винтовые и безвинтовые исполнения. На концевых стопорах предусмотрена возможность для маркировки, а также групповой маркировки и крепление для тестового разъема.

Основные данные для заказа

Тип	WEW 35/2	Исполнение
Номер для заказа	1691200000	Концевой стопор, Материал Wemid, Темно-бежевый, Рейка: TS 35,
GTIN (EAN)	4008190030230	привинченный
Кол.	50 Шт.	

WDU 2.5 OR

Weidmüller Interface GmbH & Co. KG

Klingenbergstraße 26

D-32758 Detmold

Germany

www.weidmueller.com

Аксессуары

Испытательные гнезда



Тестовые адаптеры и тестовые вставки используются для электрического подключения клеммных блоков к испытательному оборудованию. Это позволяет установить электрический контакт в подключенном состоянии и провести измерения без каких-либо сложностей.

Основные данные для заказа

Тип	STB 8.5/D4/2.3/M2.5 AKZ	Исполнение
Номер для заказа	6915700000	Аксессуар, Гнездо
GTIN (EAN)	4008190184872	
Кол.	50 Шт.	

WDU 2.5 OR

Weidmüller Interface GmbH & Co. KG
Klingenbergstraße 26
D-32758 Detmold
Germany

www.weidmueller.com

Аксессуары

WS 12/5



WS/ DEK

В маркировочных элементах MultiMark для клемм используется инновационный композитный материал, состоящий из двух компонентов. Жесткий контур основания маркировочного элемента надежно защелкивается в разъем. Эластичная поверхность обеспечивает удобство установки маркировочного элемента. Данный материал со специальной перфорацией позволяет полоскам растягиваться в соответствии с небольшими расхождениями в размерах (обычно в сторону прибавления), особенно при длинных клеммных колодках. Еще одно преимущество: превосходная восприимчивость материала поверхности к печати гарантирует долговечность и износостойкость маркировки. Разрешение при печати 300 точек на дюйм позволяет обеспечить удобочитаемый шрифт.

Ваши преимущества при использовании MultiMark

- Совместимость с модульными клеммами Weidmüller
- Стойкая и долговременная печать
- Экономия времени на установку благодаря непрерывным лентам
- Удобство монтажа благодаря инновационному композитному материалу
- Большое поле на этикетке для оптимальной разборчивости
- Высокие уровни гибкости благодаря независимости от производителя

Основные данные для заказа

Тип	WS 12/5 MM WS	Исполнение
Номер для заказа	4050118392036	WS, Маркировка клеммы, 12 x 5 mm, Weidmueller, белый
GTIN (EAN)	4050118392036	
Кол.	800 шт.	

WDU 2.5 OR

Weidmüller Interface GmbH & Co. KG

Klingenbergstraße 26

D-32758 Detmold

Germany

www.weidmueller.com

Аксессуары

2.5-10 mm²2.5-10
mm²

Концевые пластины крепятся к открытой стороне последней клеммы перед концевым стопором. Благодаря использованию концевой пластины обеспечивается работоспособность клеммы и заданное расчетное напряжение. Гарантируется защита от прикосновения к деталям, находящимся под напряжением, и таким образом клеммы безопасны для прикосновения.

Основные данные для заказа

Тип	WAP 2.5-10	Исполнение
Номер для заказа	1950000000	Торцевая пластина (клеммы), 56 mm x 1.5 mm, Темно-бежевый
GTIN (EAN)	4008190103149	
Кол.	50 Шт.	
Тип	WAP 16+35 WTW 2.5-10	Исполнение
Номер для заказа	1950100000	Торцевая и разделительная пластина для клемм, Концевая
GTIN (EAN)	4008190079901	пластина, 56 mm x 1.5 mm, Темно-бежевый
Кол.	20 Шт.	
Тип	WAP 2.5-10 BL	Исполнение
Номер для заказа	1950080000	Торцевая пластина (клеммы), 56 mm x 1.5 mm, синий
GTIN (EAN)	4008190136611	
Кол.	50 Шт.	
Тип	WAP 16+35 WTW 2.5-10 BL	Исполнение
Номер для заказа	1950180000	Торцевая и разделительная пластина для клемм, Концевая
GTIN (EAN)	4008190013899	пластина, 56 mm x 1.5 mm, синий
Кол.	20 Шт.	
Тип	WAP 2.5-10/0.5MM	Исполнение
Номер для заказа	1956380000	Торцевая пластина (клеммы), 54.5 mm x 0.35 mm, Темно-бежевый
GTIN (EAN)	4032248688616	
Кол.	50 Шт.	

WDU 2.5 OR

Weidmüller Interface GmbH & Co. KG

Klingenbergstraße 26

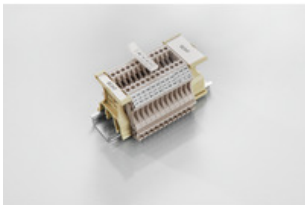
D-32758 Detmold

Germany

www.weidmueller.com

Аксессуары

SchT - варианты держателей шильдиков



Групповые держатели шильдиков SchT 5 S крепятся непосредственно на монтажную рейку TS 32 (G-образная рейка) или TS 35 (рейка цилиндрической формы). Поэтому клеммные колодки можно маркировать вне зависимости от клемм и типа клемм. SchT 5 и SchT 5 S оснащены защитными полосками ESO 5, STR 5.

SchT 7 представляет собой откидной групповой держатель для вставных шильдиков, обеспечивающий удобный доступ к зажимному винту.

Держатель SchT 7 оснащен защитными полосками ESO 7, STR 7 или элементами DEK 5.

Информация по вставным шильдикам и защитным полоскам представлена в разделе "Принадлежности".

Основные данные для заказа

Тип	SCHT 7	Исполнение
Номер для заказа	4517960000	SCHT, Маркировка клеммы, 39.3 x 8 mm, Шаг в мм (P): 7.00
GTIN (EAN)	4008190001742	Weidmueller, белый
Кол.	20 Шт.	

W-серия



Разделительная пластина используется для оптической изоляции цепей или электрической изоляции от соседних перемычек. В отличие от торцевой пластины контур может быть больше, чем смежные клеммные блоки. Однако он не должен быть меньше, поскольку в противном случае требуемое безопасное расстояние и расстояние утечки не гарантированы в ходе эксплуатации.

Основные данные для заказа

Тип	WTW EN	Исполнение
Номер для заказа	4518800000	Разделительная перегородка (клемма), Промежуточная пластина,
GTIN (EAN)	4008190140175	86 mm x 62 mm, Темно-бежевый
Кол.	20 Шт.	