

**IE-FCM-RJ45-FJ-P****Weidmüller Interface GmbH & Co. KG**

Klingenbergstraße 26

D-32758 Detmold

Germany

[www.weidmueller.com](http://www.weidmueller.com)

Сервисный интерфейс FrontCom® Micro с RJ45 в IP65

**Основные данные для заказа**

Исполнение	Модуль FrontCom Micro RJ45, PROFINET
Номер для заказа	<a href="#">1018830000</a>
Тип	IE-FCM-RJ45-FJ-P
GTIN (EAN)	4032248730087
Кол.	10 Шт.

## IE-FCM-RJ45-FJ-P

Weidmüller Interface GmbH & Co. KG  
Klingenbergstraße 26  
D-32758 Detmold  
Germany

www.weidmueller.com

## Технические данные

## Размеры и массы

Толщина стенок, мин.	1 мм	Толщина стенок, макс.	5 мм
Масса нетто	28,95 g		

## Температуры

Рабочая температура	-40 °C...70 °C
---------------------	----------------

## Общие данные

Момент затяжки стопорной гайки	2 Nm	Соединение 1	RJ45
Соединение 2	IDC	Описание артикула	Модуль FrontCom Micro RJ45
Монтаж	PROFINET	Цветовой код	черный
Основной материал корпуса	PA UL 94 V0	Диаметр изоляции, макс.	1,6 мм
Категория	Cat.5 (ISO/IEC 11801)	Поверхность контакта	Золото поверх никеля
Диаметр одножильного подсоединяемого провода	0.4...0.64 mm	Сечение подсоединяемого проводника, одножильного (AWG)	AWG 24...AWG 22
Диаметр гибкого подсоединяемого провода	0.48...0.76 mm	Сечение подсоединяемого проводника, гибкого (AWG)	AWG 26...AWG 22
Диаметр оболочки, мин.	5,5 мм	Диаметр оболочки, макс.	10 мм
Вид монтажа	Распределительный шкаф, Распределительная коробка	Экранирование	Контакт с экранированием 360°
Вид защиты	IP 65, в закрытом состоянии	Циклы коммутации	750

## Общие стандарты

Вилочный разъем, стандарт	IEC 60603-7-51	Сертификат № (cULus)	E316369
---------------------------	----------------	----------------------	---------

## Электрические свойства

PoE / PoE+	в соответствии с IEEE 802.3bt	Электрическая прочность, контакт / контакт	≥ 1000 V AC/DC
Электрическая прочность, контакт / экран	≥ 1500 V AC/DC		

## Классификации

ETIM 6.0	EC001031	ETIM 7.0	EC001031
ETIM 8.0	EC001031	ETIM 9.0	EC001031
ECLASS 9.0	27-18-27-02	ECLASS 9.1	27-18-27-90
ECLASS 10.0	27-18-27-02	ECLASS 11.0	27-18-27-02
ECLASS 12.0	27-18-28-92	ECLASS 13.0	27-18-28-92

## Сертификаты

Сертификаты



ROHS	Соответствовать
UL File Number Search	Сайт UL
Сертификат № (cULus)	E316369

Дата создания 23 мая 2024 г. 10:36:53 CEST

Статус каталога 18.05.2024 / Право на внесение технических изменений сохранено.

**IE-FCM-RJ45-FJ-P****Weidmüller Interface GmbH & Co. KG**

Klingenbergstraße 26

D-32758 Detmold

Germany

[www.weidmueller.com](http://www.weidmueller.com)**Технические данные****Загрузки**

Одобрение / сертификат / документ о соответствии	<a href="#">DUXR.E316369</a> <a href="#">PROFINET Manufacturer's Declaration</a>
Технические данные	<a href="#">CAD data – STEP</a>
Технические данные	<a href="#">Zuken E3.S</a>
Уведомление об изменении продукта	<a href="#">Technical change of the housing of the FrontCom® Micro</a> <a href="#">Technische Änderung des Gehäuses der FrontCom® Micro</a>
Пользовательская документация	<a href="#">MAN IE GUIDE DE</a> <a href="#">MAN IE GUIDE EN</a> <a href="#">Manual</a>
Каталог	<a href="#">Catalogues in PDF-format</a>
Брошюры	<a href="#">FL FIELDWIRING EN</a> <a href="#">PI PROFINET CABLING EN</a> <a href="#">PI PROFINET CABLING EN</a>

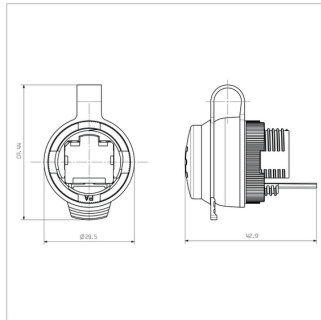
**IE-FCM-RJ45-FJ-P**

**Weidmüller Interface GmbH & Co. KG**  
Klingenbergstraße 26  
D-32758 Detmold  
Germany

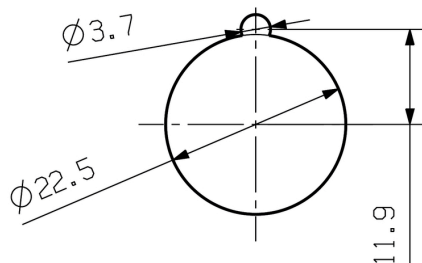
[www.weidmueller.com](http://www.weidmueller.com)

## Изображения

### Габаритный чертеж



### Разрез узла в сборе



## IE-FCM-RJ45-FJ-P

Weidmüller Interface GmbH &amp; Co. KG

Klingenbergstraße 26

D-32758 Detmold

Germany

www.weidmueller.com

## Аксессуары

## прямой



Собранные провода IE, патч-кабель CabinetLine, кат. 6, не содержит галогенов и характеризуется низким дымовыделением (LSZH), серый

## Основные данные для заказа

Тип	IE-C6FP8LD0010M40M40-D	Исполнение
Номер для заказа	<a href="#">4185940010</a>	Патч-кабель, RJ45 IP 20, RJ45 IP 20, <20 m: Cat.6A / >20 m Class
GTIN (EAN)	4032248956098	EA (ISO/IEC 11801 2010), LSZH (малодымный безгалогенный
Кол.	1 Шт.	компаунд), 1 m

## Чистый



SM представляет собой элемент MultiCard для маркировки устройств управления и сигнализации. Шильдики устанавливаются в держатели или крепятся с помощью уже нанесенной на них клейкой пленки. Возможность печати индивидуальных шильдиков с помощью принтера PrintJet CONNECT или плоттера.

- Пользователи могут быстро изготавливать шильдики в соответствии со своими потребностями.
- Не требуется поддержание запаса дорогостоящих стандартных шильдиков.
- Высокая стойкость печати при использовании принтера PrintJet в качестве альтернативы гравировке.
- Для экстремальных условий рекомендуется защитная пленка ETO SM.
- Держатели могут использоваться для кнопок диаметром 22 мм или 30 мм производства компаний Siemens, ABB, Moeller и Télémécanique.

**Для заказной печати:** Используя программное обеспечение M-Print PRO или M-Print PRO Online (работает без установки), подготовьте и отправьте нам файл, содержащий ваши технические условия маркировки.

## Основные данные для заказа

Тип	SM 27/18 MC NE WS	Исполнение
Номер для заказа	<a href="#">41859860000</a>	SwitchMark, Маркировочные элементы для устройств, 18 x 27 mm,
GTIN (EAN)	4008190892302	Держатель SwitchMark, белый
Кол.	80 Шт.	

## IE-FCM-RJ45-FJ-P

Weidmüller Interface GmbH & Co. KG  
Klingenbergstraße 26  
D-32758 Detmold  
Germany

www.weidmueller.com

## Аксессуары

## Чистый



ESG представляет собой проверенный на практике маркировочный элемент формата MultiCard для множества популярных электрических устройств. Результатом является высококачественная маркировка устройств с высокой контрастностью.

Доступны элементы различного типа для устройств таких производителей, как Siemens, ABB, Beckhoff и т. д.

Коротко о преимуществах:

- Универсальность применения: самоклеящиеся или фиксируемые шильдики в зависимости от типа.
- Для оборудования, установленного в ряд (например, автоматы защиты цепи), предлагаются маркировочные элементы ESG, фиксируемые на рейках для шильдиков.
- Индивидуальная печать уровня качества лазерных принтеров в соответствии со спецификациями.

**Для заказной печати:** Используя программное обеспечение M-Print PRO или M-Print PRO Online (работает без установки), подготовьте и отправьте нам файл, содержащий ваши технические условия маркировки.

## Основные данные для заказа

Тип	ESG 9/11 K MC NE WS	Исполнение
Номер для заказа	<a href="#">657440000</a>	ESG, Маркировочные элементы для устройств x 11 mm, PA 66,
GTIN (EAN)	4032248402731	Цветовой код: белый, самоклеящийся
Кол.	200 Шт.	

## Плоский кабельный наконечник, розеточная часть

**Изолированные ножевые наконечники из ПВХ с медной гильзой**

- Стандартные исполнения
- Без пайки
- С конической горловиной для ввода

## Основные данные для заказа

Тип	LIF 1,5F288 R	Исполнение
Номер для заказа	<a href="#">690520000</a>	Кабельный наконечник, Изолированный кабельный соединитель, 1.5
GTIN (EAN)	4032248410361	mm², 0.5 mm² - 1.5 mm²
Кол.	100 Шт.	

## IE-FCM-RJ45-FJ-P

Weidmüller Interface GmbH &amp; Co. KG

Klingenbergstraße 26

D-32758 Detmold

Germany

www.weidmueller.com

## Аксессуары

## Ключ для крепления IE



Зажимной ключ предназначен для затяжки контргаек при монтаже розеток варианта 04.

## Отличительные особенности:

- Стандартный инструмент
- Из прочной пластмассы

## Основные данные для заказа

Тип	IE-FISP-V4	Исполнение
Номер для заказа	<a href="#">6894370000</a>	Сборочный инструмент
GTIN (EAN)	4032248660780	
Кол.	2 Шт.	

## Дополнительные продукты



SM представляет собой элемент MultiCard для маркировки устройств управления и сигнализации. Шильдики устанавливаются в держатели или крепятся с помощью уже нанесенной на них клейкой пленки. Возможность печати индивидуальных шильдиков с помощью принтера PrintJet CONNECT или плоттера.

- Пользователи могут быстро изготавливать шильдики в соответствии со своими потребностями.
- Не требуется поддержание запаса дорогостоящих стандартных шильдиков.
- Высокая стойкость печати при использовании принтера PrintJet в качестве альтернативы гравировке.
- Для экстремальных условий рекомендуется защитная пленка ETO SM.
- Держатели могут использоваться для кнопок диаметром 22 мм или 30 мм производства компаний Siemens, ABB, Moeller и Télémécanique.

**Для заказной печати:** Используя программное обеспечение M-Print PRO или M-Print PRO Online (работает без установки), подготовьте и отправьте нам файл, содержащий ваши технические условия маркировки.

## Основные данные для заказа

Тип	SM-H 27/18 SW	Исполнение
Номер для заказа	<a href="#">400816630000</a>	SwitchMark, Аксессуар, 48 x 27 mm, черный
GTIN (EAN)	4008190343194	
Кол.	25 Шт.	