

WSI 6 SW**Weidmüller Interface GmbH & Co. KG**

Klingenbergstraße 26

D-32758 Detmold

Germany

www.weidmueller.com

Изображение изделия

В некоторых областях применения полезно обеспечить защиту проходного соединения отдельным предохранителем. Клеммы с держателем предохранителя состоят из одной нижней секции с изоляционной вставкой с предохранителем. Предохранители могут быть выполнены в различных вариантах, от поворотных рычагов и вставных патронов до привинчиваемых и плоских втычных.

Основные данные для заказа

| | |
|------------------|--|
| Исполнение | Клемма с предохранителем, Винтовое соединение, Размыкатель с предохранителем, для привинчиваемой перемычки, с одной стороны открыт, Винтовое соединение, 6 mm ² , 500 V, 6.3 A, G-предохранитель 5 x 20, черный |
| Номер для заказа | 1011010000 |
| Тип | WSI 6 SW |
| GTIN (EAN) | 4008190297855 |
| Кол. | 50 Шт. |

WSI 6 SW

Weidmüller Interface GmbH & Co. KG
Klingenbergstraße 26
D-32758 Detmold
Germany

www.weidmueller.com

Технические данные

Размеры и массы

| | | | |
|----------------------|------------|------------------|------------|
| Глубина | 61 мм | Глубина (дюймов) | 2,402 inch |
| Глубина с DIN-рейкой | 62 мм | Высота | 60 мм |
| Высота (в дюймах) | 2,362 inch | Ширина | 7,9 мм |
| Ширина (в дюймах) | 0,311 inch | Масса нетто | 19,04 g |

Температуры

| | | | |
|---|----------------|--|--------|
| Температура хранения | -25 °C...55 °C | Температура при длительном использовании, мин. | -50 °C |
| Температура при длительном использовании, макс. | 120 °C | | |

Расчетные данные согласно CSA

| | | | |
|---|----------------|--|--------|
| Поперечное сечение провода, макс. (CSA) | 8 AWG | Поперечное сечение провода, мин. (CSA) | 20 AWG |
| Сертификат № (CSA) | 200039-1057876 | | |

Расчетные данные согласно UL

| | | | |
|--|--------|---|--------|
| Напряжение, класс C (UR) | 600 V | Разм. провода Заводская электропроводка, макс. (UR) | 8 AWG |
| Разм. провода Заводская электропроводка, мин. (UR) | 22 AWG | Разм. провода Электропроводка полевого уровня, макс. (UR) | 8 AWG |
| Разм. провода Электропроводка полевого уровня, мин. (UR) | 22 AWG | Сертификат № (UR) | E60693 |
| Ток, разм. C | 10 A | | |

2 зажимаемых провода (H05V/H07V) одинакового сечения (расчетное соединение)

| | | | |
|---|---------------------|--|---------------------|
| Сечение подключаемого провода, гибкого, 2 зажимаемых провода, мин. | 0,5 mm ² | Сечение подключаемого провода, гибкого, с кабельным наконечником, DIN 46228/1, 2 зажимаемых провода, макс. | 2,5 mm ² |
| Сечение подключаемого провода, гибкого, с кабельным наконечником, DIN 46228/1, 2 зажимаемых провода, мин. | 0,5 mm ² | Сечение подключаемого провода, многожильного, 2 зажимаемых проводника, макс. | 2,5 mm ² |

Дополнительные технические данные

| | | | |
|-------------------|-----------------|--|-----|
| Вид монтажа | зафиксированный | Количество одинаковых клемм | 1 |
| Открытые страницы | справа | Проверенное на взрывозащищенность исполнение | Нет |

Клеммы с предохранителем

| | | | |
|------------------------|-------------------------|--|------------|
| Вставка предохранителя | G-предохранитель 5 x 20 | Держатель предохранителя (держатель плавкой вставки) | поворотный |
| Индикация | без светодиода | Рабочее напряжение, макс. | 500 В |

Общие сведения

| | | | |
|--|------------------------------|---|-------|
| Нормы | IEC 60947-7-3, IEC 60947-7-1 | Поперечное сечение подключаемого провода AWG, макс. | AWG 8 |
| Поперечное сечение подключаемого провода AWG, мин. | AWG 20 | Рейка | TS 35 |

WSI 6 SW

Weidmüller Interface GmbH & Co. KG

Klingenbergstraße 26

D-32758 Detmold

Germany

www.weidmueller.com

Технические данные

Параметры системы

| | | | |
|--|--|-----------------------------------|-----|
| Исполнение | Винтовое соединение, Размыкатель с предохранителем, для привинчиваемой перемычки, с одной стороны открыт | Требуется концевая пластина | Да |
| Количество независимых точек подключения | 1 | Количество уровней | 1 |
| Количество контактных гнезд на уровень | 2 | Количество потенциалов на уровень | 1 |
| Уровни с внутр. перемычками | Нет | Соединение PE | Нет |
| Рейка | TS 35 | Функция N | Нет |
| Функция PE | Нет | Функция PEN | Нет |

Размеры

| | |
|----------------|-------|
| Смещение TS 35 | 32 мм |
|----------------|-------|

Расчетные данные

| | | | |
|---|------------------------------|---|---------|
| Расчетное сечение | 6 mm ² | Номинальное напряжение | 500 V |
| Расчетное напряжение относительно соседней клеммы | 500 V | Номинальное напряжение пост. тока | 500 V |
| Номинальный ток | 6,3 A | Ток при макс. проводнике | 6,3 A |
| Нормы | IEC 60947-7-3, IEC 60947-7-1 | Объемное сопротивление по стандарту IEC 60947-7-x | 0,78 mΩ |
| Номинальное импульсное напряжение | 6 кВ | Потери мощности по стандарту IEC 60947-7-x | 1,31 W |
| Степень загрязнения | 3 | | |

Характеристики материала

| | | | |
|-----------------------------|----------------|--------------|--------|
| Материал | Материал Wemid | Цветовой код | черный |
| Класс пожаростойкости UL 94 | V-0 | | |

Зажимаемые провода (дополнительное соединение)

| | | | |
|---|-------------------|---|---------------------|
| Сечение подключаемого провода, гибкого, с кабельным наконечником, DIN 46228/1, дополнительное соединение, макс. | 6 mm ² | Тип соединения, дополнительное соединение | Винтовое соединение |
|---|-------------------|---|---------------------|

Зажимаемые провода (расчетное соединение)

| | |
|--|---------------------|
| Величина момента затяжки для электрической отвертки, тип DMS | 3 |
| Вид соединения | Винтовое соединение |
| Вид соединения 2 | Винтовое соединение |
| Диапазон зажима, макс. | 10 mm ² |
| Диапазон зажима, мин. | 0,5 mm ² |
| Длина зачистки изоляции | 12 мм |

WSI 6 SW

Weidmüller Interface GmbH & Co. KG

Klingenbergstraße 26

D-32758 Detmold

Germany

www.weidmueller.com

Технические данные

| | | | |
|--|--|-----------------------|--------------------------|
| Зажимаемый проводник | Технические характеристики соединения | Винтовое соединение | |
| | Сечение подсоединяемого провода | Тип | одножильный, H05(07) V-U |
| | | мин. | 0,5 mm ² |
| | | макс. | 10 mm ² |
| | | номин. | 6 mm ² |
| | кабельный наконечник | Длина снятия изоляции | мин. 12 мм |
| | | | макс. 12 мм |
| | | | номин. 12 мм |
| | | Момент затяжки | мин. 0,8 Nm |
| | | | макс. 1,6 Nm |
| | Рекомендованная обжимная втулка для фиксации концов проводов | | |
| | Технические характеристики соединения | Винтовое соединение | |
| | Сечение подсоединяемого провода | Тип | многожильный H07V-R |
| | | мин. | 1,5 mm ² |
| | | макс. | 10 mm ² |
| | | номин. | 6 mm ² |
| | кабельный наконечник | Длина снятия изоляции | мин. 12 мм |
| | | | макс. 12 мм |
| | | | номин. 12 мм |
| | | Момент затяжки | мин. 0,8 Nm |
| | | | макс. 1,6 Nm |
| | Рекомендованная обжимная втулка для фиксации концов проводов | | |
| | Технические характеристики соединения | Винтовое соединение | |
| | Сечение подсоединяемого провода | Тип | гибкий, H05(07) V-K |
| | | мин. | 0,5 mm ² |
| | | макс. | 10 mm ² |
| | | номин. | 6 mm ² |
| | кабельный наконечник | Длина снятия изоляции | мин. 12 мм |
| | | | макс. 12 мм |
| | | | номин. 12 мм |
| | | Момент затяжки | мин. 0,8 Nm |
| | | | макс. 1,6 Nm |
| | Рекомендованная обжимная втулка для фиксации концов проводов | | |
| Зажимной винт | М 3,5 | | |
| Калибровая пробка согласно 60 947-1 A5 | | | |
| Количество соединений | 2 | | |
| Момент затяжки, макс. | 1,6 Nm | | |
| Момент затяжки, мин. | 0,8 Nm | | |
| Направление соединения | боковая | | |
| Поперечное сечение подключаемого провода AWG, макс. | AWG 8 | | |
| Поперечное сечение подключаемого провода AWG, мин. | AWG 20 | | |
| Размер лезвия | 0,8 x 4,0 мм | | |
| Сечение подключаемого проводника, тонкопроволочного, макс. | 10 mm ² | | |
| Сечение подсоединяемого провода, скрученный, макс. | 10 mm ² | | |
| Сечение подсоединяемого провода, скрученный, мин. | 1,5 mm ² | | |

WSI 6 SW

Weidmüller Interface GmbH & Co. KG

Klingenbergstraße 26

D-32758 Detmold

Germany

www.weidmueller.com

Технические данные

Сечение подключаемого провода, тонкий скрученный, мин. 0,5 mm²

Сечение соединения проводов, твердое ядро, макс. 10 mm²

Сечение соединения проводов, твердое ядро, мин. 0,5 mm²

Сечение соединения проводов, тонкий скрученный с кабельными наконечниками DIN 46228/1, макс. 6 mm²

Сечение соединения проводов, тонкий скрученный с кабельными наконечниками DIN 46228/1, мин. 0,5 mm²

Сечение соединения проводов, тонкий скрученный с кабельными наконечниками DIN 46228/4, макс. 6 mm²

Сечение соединения проводов, тонкий скрученный с кабельными наконечниками DIN 46228/4, мин. 0,5 mm²

Классификации

| | | | |
|-------------|-------------|-------------|-------------|
| ETIM 6.0 | EC000899 | ETIM 7.0 | EC000899 |
| ETIM 8.0 | EC000899 | ETIM 9.0 | EC000899 |
| ECLASS 9.0 | 27-14-11-16 | ECLASS 9.1 | 27-14-11-16 |
| ECLASS 10.0 | 27-14-11-16 | ECLASS 11.0 | 27-14-11-16 |
| ECLASS 12.0 | 27-14-11-16 | ECLASS 13.0 | 27-25-01-13 |

Экологическое соответствие изделия

REACH SVHC

/

Важное примечание

Сведения об изделии

Напряжение зависит от выбранного элемента предохранителя или выбранного индикатора

Сертификаты

Сертификаты



| | |
|-----------------------|-----------------|
| ROHS | Соответствовать |
| UL File Number Search | Сайт UL |
| Сертификат № (UR) | E60693 |

WSI 6 SW**Weidmüller Interface GmbH & Co. KG**

Klingenbergstraße 26

D-32758 Detmold

Germany

www.weidmueller.com**Технические данные****Загрузки**

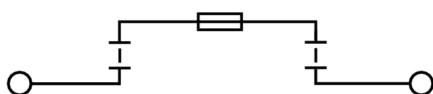
| | |
|--|--|
| Одобрение / сертификат / документ о соответствии | CB Testreport |
| | CB Certificate |
| | CB Test certificate |
| | DNVGL certificate |
| | DNVGL certificate |
| | Lloyds Register Certificate |
| | POLSKIREJ certificate |
| | CE Declaration of Conformity |
| | UKCA declaration of conformity |
| Технические данные | Confirmation of Standards EN 45545-2_2020-10 |
| | CAD data – STEP |
| Технические данные | Zuken E3.S |
| Пользовательская документация | StorageConditionsTerminalBlocks |
| | Marking options on WSI 6 terminal blocks |
| Каталог | Catalogues in PDF-format |

WSI 6 SW

Weidmüller Interface GmbH & Co. KG
Klingenbergstraße 26
D-32758 Detmold
Germany

www.weidmueller.com

Изображения



WSI 6 SW

Weidmüller Interface GmbH & Co. KG

Klingenbergstraße 26

D-32758 Detmold

Germany

www.weidmueller.com

Аксессуары

QB



Привинчиваемые перемычки легко монтируются и демонтируются. Благодаря большой поверхности контакта даже высокие токи передаются с максимальной надежностью контакта.

Основные данные для заказа

| | | |
|------------------|----------------------------|---|
| Тип | QB 58/8/9/WI | Исполнение |
| Номер для заказа | 6545300000 | Перемычка (клемма), привинченный, Количество полюсов: 58, Шаг |
| GTIN (EAN) | 4008190125080 | в мм (P): 8.00, Изолированный: Нет, 27 А, серый |
| Кол. | 10 Шт. | |
| Тип | QB 58/8/15 | Исполнение |
| Номер для заказа | 6545400000 | Перемычка (клемма), привинченный, Количество полюсов: 58, Шаг |
| GTIN (EAN) | 4008190028794 | в мм (P): 8.00, Изолированный: Нет, 27 А, серый |
| Кол. | 10 Шт. | |

WSI 6 SW

Weidmüller Interface GmbH & Co. KG

Klingenbergstraße 26

D-32758 Detmold

Germany

www.weidmueller.com

Аксессуары

Чистый



Dekafix (DEK) представляет собой универсальный маркировочный элемент для любых проводных и вставных разъемов, а также для электронных блоков. Данная система идеально подходит для коротких последовательностей чисел и охватывает широкий ряд готовых к применению напечатанных маркировочных элементов.

Планки для быстрой установки всего за одну рабочую операцию. Печать отличается хорошей разборчивостью, высокой контрастностью и предлагается в различных вариантах ширины.

- Широкий ассортимент готовых к применению маркировочных элементов.
- Планки для быстрой установки.
- Маркировочные элементы, подходящие для всех кабельных разъемов Weidmüller.
- Предлагаются в виде пустых карт MultiCard или карт со стандартной печатью.

Для заказной печати: Используя программное обеспечение M-Print PRO или M-Print PRO Online (работает без установки), подготовьте и отправьте нам файл, содержащий ваши технические условия маркировки.

Основные данные для заказа

| | | |
|------------------|----------------------------|--|
| Тип | DEK 5/8 MC NE WS | Исполнение |
| Номер для заказа | 4036740000 | Dekafix, Маркировка клеммы, 5 x 8 mm, Шаг в мм (P): 8.00 |
| GTIN (EAN) | 4032248400850 | Weidmueller, белый |
| Кол. | 800 Шт. | |

WSI 6 SW

Weidmüller Interface GmbH & Co. KG

Klingenbergstraße 26

D-32758 Detmold

Germany

www.weidmueller.com

Аксессуары

WS 12/5



WS/ DEK

В маркировочных элементах MultiMark для клемм используется инновационный композитный материал, состоящий из двух компонентов. Жесткий контур основания маркировочного элемента надежно защелкивается в разъем. Эластичная поверхность обеспечивает удобство установки маркировочного элемента. Данный материал со специальной перфорацией позволяет полоскам растягиваться в соответствии с небольшими расхождениями в размерах (обычно в сторону прибавления), особенно при длинных клеммных колодках. Еще одно преимущество: превосходная восприимчивость материала поверхности к печати гарантирует долговечность и износостойкость маркировки. Разрешение при печати 300 точек на дюйм позволяет обеспечить удобочитаемый шрифт.

Ваши преимущества при использовании MultiMark

- Совместимость с модульными клеммами Weidmüller
- Стойкая и долговременная печать
- Экономия времени на установку благодаря непрерывным лентам
- Удобство монтажа благодаря инновационному композитному материалу
- Большое поле на этикетке для оптимальной разборчивости
- Высокие уровни гибкости благодаря независимости от производителя

Основные данные для заказа

| | | |
|------------------|-------------------------------|--|
| Тип | WS 12/5 MM WS | Исполнение |
| Номер для заказа | 4050118392036 | WS, Маркировка клеммы, 12 x 5 mm, Weidmueller, белый |
| GTIN (EAN) | 4050118392036 | |
| Кол. | 800 шт. | |

WSI 6 SW

Weidmüller Interface GmbH & Co. KG

Klingenbergstraße 26

D-32758 Detmold

Germany

www.weidmueller.com

Аксессуары

Чистый



Маркировочные элементы WS идеально подходят для разъемов серии W. Благодаря совместимости систем шильдики WS также могут использоваться с сериями I и Z. Большая поверхность маркировки позволяет размещать не только длинные строки символов, но и многострочный текст.

Маркировочные элементы WS идеально подходят для шильдиков с длинными индивидуальными строками символов. Благодаря проверенному формату MultiCard печать можно выполнять с помощью принтера PrintJet CONNECT или плоттера.

- Возможность установки в планках или по отдельности.
- Маркировочные элементы проверенного формата MultiCard.

Для заказной печати: Используя программное обеспечение M-Print PRO или M-Print PRO Online (работает без установки), подготовьте и отправьте нам файл, содержащий ваши технические условия маркировки.

Основные данные для заказа

| | | |
|------------------|----------------------------|--|
| Тип | WS 12/6.5 MC NE WS | Исполнение |
| Номер для заказа | 1699920000 | WS, Маркировка клеммы, 12 x 6.5 mm, Шаг в мм (P): 6.50 |
| GTIN (EAN) | 4008190203511 | Weidmueller, Allen-Bradley, белый |
| Кол. | 540 Шт. | |

2.5-10 mm²

2.5-10
mm²

Концевые пластины крепятся к открытой стороне последней клеммы перед концевым стопором. Благодаря использованию концевой пластины обеспечивается работоспособность клеммы и заданное расчетное напряжение. Гарантируется защита от прикосновения к деталям, находящимся под напряжением, и таким образом клеммы безопасны для прикосновения.

Основные данные для заказа

| | | |
|------------------|----------------------------|--|
| Тип | WAP 16+35 WTW 2.5-10 | Исполнение |
| Номер для заказа | 1050100000 | Торцевая и разделительная пластина для клемм, Концевая пластина, 56 mm x 1.5 mm, Темно-бежевый |
| GTIN (EAN) | 4008190079901 | |
| Кол. | 20 Шт. | |
| Тип | WAP 2.5-10 | Исполнение |
| Номер для заказа | 1050000000 | Торцевая пластина (клеммы), 56 mm x 1.5 mm, Темно-бежевый |
| GTIN (EAN) | 4008190103149 | |
| Кол. | 50 Шт. | |

WSI 6 SW

Weidmüller Interface GmbH & Co. KG

Klingenbergstraße 26

D-32758 Detmold

Germany

www.weidmueller.com

Аксессуары

W-серия



Тестовые адаптеры и тестовые вставки используются для электрического подключения клеммных блоков к испытательному оборудованию. Это позволяет установить электрический контакт в подключенном состоянии и провести измерения без каких-либо сложностей.

Основные данные для заказа

| | | |
|------------------|----------------------------|---|
| Тип | WTA 7 WSI6 | Исполнение |
| Номер для заказа | 4008340000 | Тестовый адаптер (клемма), 1.5 mm ² , 250 V, 6 A |
| GTIN (EAN) | 4008190296872 | |
| Кол. | 25 Шт. | |

Отвертка для винтов со шлицем



Отвертка для винтов со шлицем с круглым лезвием, SD DIN 5265, ISO 2380/2, выходной присоединительный размер согласно DIN 5264, ISO 2380/1, острое из хромистой стали - Chrom Top, рукоятка SoftFinish

Основные данные для заказа

| | | |
|------------------|----------------------------|--------------------|
| Тип | SDS 0.8X4.0X100 | Исполнение |
| Номер для заказа | 4008340000 | Отвертка, Отвертка |
| GTIN (EAN) | 4032248056293 | |
| Кол. | 1 Шт. | |

WSI 6 SW

Weidmüller Interface GmbH & Co. KG

Klingenbergstraße 26

D-32758 Detmold

Germany

www.weidmueller.com

Аксессуары

W-серия



Для обеспечения долговечной надежной посадки на монтажной рейке и предотвращения смещения Weidmüller предлагает концевые стопоры. Доступны винтовые и безвинтовые исполнения. На концевых стопорах предусмотрена возможность для маркировки, а также групповой маркировки и крепление для тестового разъема.

Основные данные для заказа

| | | |
|------------------|-----------------------------|---|
| Тип | WEW 35/2 | Исполнение |
| Номер для заказа | 40081200000 | Концевой стопор, Материал Wemid, Темно-бежевый, Рейка: TS 35, |
| GTIN (EAN) | 4008190030230 | привинченный |
| Кол. | 50 Шт. | |

Чистый



Маркировочные элементы WS идеально подходят для разъемов серии W. Благодаря совместимости систем шильдики WS также могут использоваться с сериями I и Z. Большая поверхность маркировки позволяет размещать не только длинные строки символов, но и многострочный текст.

Маркировочные элементы WS идеально подходят для шильдики с длинными индивидуальными строками символов. Благодаря проверенному формату MultiCard печать можно выполнять с помощью принтера PrintJet CONNECT или плоттера.

- Возможность установки в планках или по отдельности.
- Маркировочные элементы проверенного формата MultiCard.

Для заказной печати: Используя программное обеспечение M-Print PRO или M-Print PRO Online (работает без установки), подготовьте и отправьте нам файл, содержащий ваши технические условия маркировки.

Основные данные для заказа

| | | |
|------------------|----------------------------|--|
| Тип | WS 12/5 MC NE WS | Исполнение |
| Номер для заказа | 4009860000 | WS, Маркировка клеммы, 12 x 5 mm, Шаг в мм (P): 5.00 |
| GTIN (EAN) | 4008190203481 | Weidmueller, Allen-Bradley, белый |
| Кол. | 720 Шт. | |

WSI 6 SW

Weidmüller Interface GmbH & Co. KG

Klingenbergstraße 26

D-32758 Detmold

Germany

www.weidmueller.com

Аксессуары

5x20

5x20

Для защиты от перегрузки по току мы предлагаем плавкие предохранители патронного типа размером 5x20 мм для номинального тока от 100 мА до 6,3 А.

Основные данные для заказа

| | | |
|------------------|----------------------------|--|
| Тип | G 20/2.00A/F | Исполнение |
| Номер для заказа | 6440900000 | Миниатюрный предохранитель, безынерционный, 2 А, G- |
| GTIN (EAN) | 4008190123567 | предохранитель 5 x 20 |
| Кол. | 10 Шт. | |
| Тип | G 20/0.25A/F | Исполнение |
| Номер для заказа | 6440500000 | Миниатюрный предохранитель, безынерционный, 0.25 А, G- |
| GTIN (EAN) | 4008190153991 | предохранитель 5 x 20 |
| Кол. | 10 Шт. | |
| Тип | G 20/1.00A/F | Исполнение |
| Номер для заказа | 6440700000 | Миниатюрный предохранитель, безынерционный, 1 А, G- |
| GTIN (EAN) | 4008190093877 | предохранитель 5 x 20 |
| Кол. | 10 Шт. | |
| Тип | G 20/0.50A/F | Исполнение |
| Номер для заказа | 6440600000 | Миниатюрный предохранитель, безынерционный, 0.5 А, G- |
| GTIN (EAN) | 4008190046835 | предохранитель 5 x 20 |
| Кол. | 10 Шт. | |

WSI 6 SW

Weidmüller Interface GmbH & Co. KG

Klingenbergstraße 26

D-32758 Detmold

Germany

www.weidmueller.com

Аксессуары

DEK 5/8



WS/ DEK

В маркировочных элементах MultiMark для клемм используется инновационный композитный материал, состоящий из двух компонентов. Жесткий контур основания маркировочного элемента надежно защелкивается в разъем. Эластичная поверхность обеспечивает удобство установки маркировочного элемента. Данный материал со специальной перфорацией позволяет полоскам растягиваться в соответствии с небольшими расхождениями в размерах (обычно в сторону прибавления), особенно при длинных клеммных колодках. Еще одно преимущество: превосходная восприимчивость материала поверхности к печати гарантирует долговечность и износостойкость маркировки. Разрешение при печати 300 точек на дюйм позволяет обеспечить удобочитаемый шрифт.

Ваши преимущества при использовании MultiMark

- Совместимость с модульными клеммами Weidmüller
- Стойкая и долговременная печать
- Экономия времени на установку благодаря непрерывным лентам
- Удобство монтажа благодаря инновационному композитному материалу
- Большое поле на этикетке для оптимальной разборчивости
- Высокие уровни гибкости благодаря независимости от производителя

Основные данные для заказа

| | | |
|------------------|-------------------------------|--|
| Тип | DEK 5/8 MM WS | Исполнение |
| Номер для заказа | 4050118392012 | Dekafix, Маркировка клеммы, 5 x 8 mm, Weidmueller, белый |
| GTIN (EAN) | 4050118392012 | |
| Кол. | 500 шт. | |

WSI 6 SW

Weidmüller Interface GmbH & Co. KG

Klingenbergstraße 26

D-32758 Detmold

Germany

www.weidmueller.com

Аксессуары

Поворотный групповой держатель шильдиков ZGB

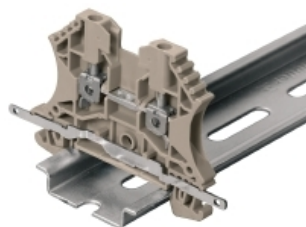


ZGB 15 представляет собой откидной групповой держатель этикеток. Данный держатель предназначен для установки маркировочных элементов для разъемов Dekafix 5, WS 12/5 или вставных этикеток ESO 15. ZGB 30 представляет собой откидной групповой держатель этикеток. Данный держатель предназначен для установки маркировочных элементов для разъемов Dekafix 5, WS 12/5 или вставных этикеток ESO 7. Информация по вставным этикеткам и защитным полоскам представлена в разделе "Принадлежности".

Основные данные для заказа

| | | |
|------------------|----------------------------|---|
| Тип | ZGB 30 | Исполнение |
| Номер для заказа | 4011930000 | Маркировка клемм, Маркировка клеммы, 32 x 7 mm, Шаг в мм (P): |
| GTIN (EAN) | 4008190002251 | 5.00 Weidmueller, белый |
| Кол. | 20 Шт. | |
| Тип | ZGB 15 | Исполнение |
| Номер для заказа | 4011930000 | Маркировка клемм, Маркировка клеммы, 15 x 7 mm, Шаг в мм (P): |
| GTIN (EAN) | 4008190297053 | 5.00 Weidmueller, белый |
| Кол. | 20 Шт. | |

Экранирующее соединение



Это преобразование очень просто осуществить при помощи LS 2.8 WDU2.5-10 — многочисленных проходных модульных клемм из серии W. Установка LS 2.8 WDU2.5-10 позволяет экранирующей оплетке кабеля быть закольцованной непосредственно в клеммной колодке с помощью пайки или подходящего плоского троса.

Основные данные для заказа

| | | |
|------------------|----------------------------|------------------------------|
| Тип | LS 2.8 WDU2.5-10 | Исполнение |
| Номер для заказа | 4011930000 | W-серия, Экранированная шина |
| GTIN (EAN) | 4008190036454 | |
| Кол. | 100 Шт. | |

WSI 6 SW

Weidmüller Interface GmbH & Co. KG

Klingenbergstraße 26

D-32758 Detmold

Germany

www.weidmueller.com

Аксессуары

Держатель маркировочных элементов



Держатель маркировочных элементов обеспечивает возможность дополнительной установки стандартных маркеров с шагом 5 или 5,1 мм. Угловые держатели могут быть дополнительно комбинированы и установлены во всех маркировочных каналах модульных клеммных колодок Klippon®. Типы установочных маркеров можно найти под соответствующими принадлежностями специального держателя маркировочных элементов.

Основные данные для заказа

| | | |
|------------------|----------------------------|---------------------------------|
| Тип | BZT 1 WS 10/5 | Исполнение |
| Номер для заказа | 4895490000 | Аксессуар, Держатель маркировки |
| GTIN (EAN) | 4032248270231 | |
| Кол. | 100 шт. | |
| Тип | BZT 1 ZA WS 10/5 | Исполнение |
| Номер для заказа | 4895520000 | Аксессуар, Держатель маркировки |
| GTIN (EAN) | 4032248270248 | |
| Кол. | 100 шт. | |

WSI 6 SW

Weidmüller Interface GmbH & Co. KG
Klingenbergstraße 26
D-32758 Detmold
Germany

www.weidmueller.com

Аксессуары

WS 12/6.5



WS/ DEK

В маркировочных элементах MultiMark для клемм используется инновационный композитный материал, состоящий из двух компонентов. Жесткий контур основания маркировочного элемента надежно защелкивается в разъем. Эластичная поверхность обеспечивает удобство установки маркировочного элемента. Данный материал со специальной перфорацией позволяет полоскам растягиваться в соответствии с небольшими расхождениями в размерах (обычно в сторону прибавления), особенно при длинных клеммных колодках. Еще одно преимущество: превосходная восприимчивость материала поверхности к печати гарантирует долговечность и износостойкость маркировки. Разрешение при печати 300 точек на дюйм позволяет обеспечить удобочитаемый шрифт.

Ваши преимущества при использовании MultiMark

- Совместимость с модульными клеммами Weidmüller
- Стойкая и долговременная печать
- Экономия времени на установку благодаря непрерывным лентам
- Удобство монтажа благодаря инновационному композитному материалу
- Большое поле на этикетке для оптимальной разборчивости
- Высокие уровни гибкости благодаря независимости от производителя

Основные данные для заказа

| Тип | WS 12/6.5 MM WS | Исполнение |
|------------------|------------------------------|--|
| Номер для заказа | 405019930000 | WS, Маркировка клеммы, 12 x 6.5 mm, Weidmueller, белый |
| GTIN (EAN) | 4050118626155 | |
| Кол. | 600 Шт. | |

WSI 6 SW

Weidmüller Interface GmbH & Co. KG

Klingenbergstraße 26

D-32758 Detmold

Germany

www.weidmueller.com

Аксессуары

Z-серия



Z
Series

Для обеспечения долговечной надежной посадки на монтажной рейке и предотвращения смещения Weidmüller предлагает концевые стопоры.

Доступны винтовые и безвинтовые исполнения. На концевых стопорах предусмотрена возможность для маркировки, а также групповой маркировки и крепление для тестового разъема.

Основные данные для заказа

| | | |
|------------------|----------------------------|--------------------------------------|
| Тип | ZST 1 | Исполнение |
| Номер для заказа | 1289070000 | Аксессуар, Держатель принадлежностей |
| GTIN (EAN) | 4050118094091 | |
| Кол. | 25 Шт. | |