

BLF 5.08HC/16/90F SN BK BX

Weidmüller Interface GmbH & Co. KG

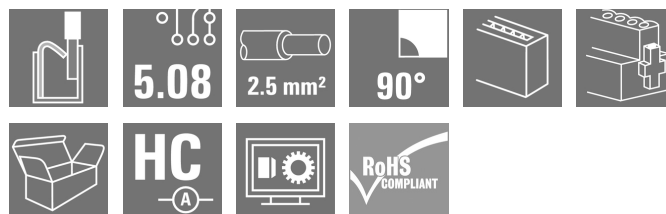
Klingenbergstraße 26

D-32758 Detmold

Germany

www.weidmueller.com

Изображение изделия



Надежность миллионы раз проверенного на практике оригинального изделия с дополнительными инновационными особенностями.

Вариант исполнения BLF 5.08HC PUSH IN гнездового разъема BLZP 5.08HC отличается не только системой соединений, но и более компактной конструкцией. Инновационная пружинная система соединений PUSH IN компании Weidmüller представляет собой будущее простого подключения проводов без использования инструментов. HC = сильноточный.

С точки зрения универсальности BLF 5.08HC предлагает те же преимущества, что и версия, служившая образцом:

- 3 испытанных и проверенных на практике направления вывода проводов, обеспечивающих обычную гибкость для конструкции специализированного применения
- 4 варианта исполнения с фланцами и патентованный фиксатор, позволяющие реализовать концепцию фиксации на основе требований пользователя
- Использование комбинации из разъемов BLF 5.08HC и SL 5.08HC для достижения максимальных номинальных характеристик

Основные данные для заказа

| | |
|----------------------|----------------------------------------------------------------------------------------------------------------------------------------------------------------------------|
| Версия | Штекерный соединитель печатной платы, Гнездовой разъем, 5.08 mm, Количество полюсов: 16, 90°, PUSH IN с исполнительным устройством, Диапазон зажима, макс.: 3.31 mm², Ящик |
| Заказ № | 1000360001 |
| Тип | BLF 5.08HC/16/90F SN BK BX |
| GTIN (EAN) | 4032248690329 |
| Кол. | 18 шт. |
| Продуктное отношение | IEC: 400 V / 24 A / 0.2 - 2.5 mm² UL: 300 V / 18.5 A / AWG 26 - AWG 12 |
| Упаковка | Ящик |

BLF 5.08HC/16/90F SN BK BX

Weidmüller Interface GmbH & Co. KG

Klingenbergstraße 26

D-32758 Detmold

Germany

www.weidmueller.com

Технические данные

Размеры и массы

| | | | |
|-------------|----------|-------------------|------------|
| Глубина | 26,2 мм | Глубина (дюймов) | 1,031 inch |
| Высота | 20,6 мм | Высота (в дюймах) | 0,811 inch |
| Ширина | 91,08 мм | Ширина (в дюймах) | 3,586 inch |
| Масса нетто | 36,556 g | | |

Упаковка

| | | | |
|----------|--------|------------|--------|
| Упаковка | Ящик | Длина VPE | 350 мм |
| VPE с | 134 мм | Высота VPE | 31 мм |

Типовые испытания

| | | | |
|--------------------------------------------------|----------------|--------------------------------------------------------------------------------|----------------------------------|
| Испытание: Прочность маркировки | Стандарт | DIN EN 61984, раздел 7.3.2/09.02, используя образец из DIN EN 60068-2-70/07.96 | |
| | Испытание | отметка о происхождении, обозначение типа, шаг, тип материала, дата, часы | |
| | Оценивание | доступно | |
| | Испытание | прочность | |
| | Оценивание | пройдено | |
| Испытание: Незадействование (взаимозаменяемость) | Стандарт | DIN EN 61984, раздел 6.3 и 6.9.1/09.02, DIN EN 60512-13-5 / 11.08 | |
| | Испытание | развернуто на 180° с кодирующими элементами | |
| | Оценивание | пройдено | |
| | Испытание | визуальный контроль | |
| | Оценивание | пройдено | |
| Испытание: Зажимное поперечное сечение | Стандарт | DIN EN 60999-1, раздел 7 и 9.1/12.00, DIN EN 60947-1, раздел 8.2.4.5.1/04.08 | |
| | Тип проводника | Тип провода и его поперечное сечение | цельный 0,2 мм ² |
| | | Тип провода и его поперечное сечение | многожильный 0,2 мм ² |
| | | Тип провода и его поперечное сечение | цельный 2,5 мм ² |
| | | Тип провода и его поперечное сечение | многожильный 2,5 мм ² |
| | | Тип провода и его поперечное сечение | AWG 26/1 |
| | | Тип провода и его поперечное сечение | AWG 26/19 |
| | | Тип провода и его поперечное сечение | AWG 14/1 |
| | | Тип провода и его поперечное сечение | AWG 14/19 |
| | Оценивание | пройдено | |

BLF 5.08HC/16/90F SN BK BX

Weidmüller Interface GmbH & Co. KG
Klingenbergstraße 26
D-32758 Detmold
Germany

www.weidmueller.com

Технические данные

| | | |
|---------------------------------------------------------------|----------------|-----------------------------------------------------|
| Испытание на повреждение из-за случайного ослабления проводов | Стандарт | DIN EN 60999-1, раздел 9.4/12.00 |
| | Требование | 0,2 кг |
| | Тип проводника | Тип провода и его по- AWG 26/1 перечное сечение |
| | | Тип провода и его по- AWG 26/19 перечное сечение |
| | Оценивание | пройдено |
| | Требование | 0,3 кг |
| | Тип проводника | Тип провода и его по- H05V-U0.5 перечное сечение |
| | | Тип провода и его по- H05V-K0.5 перечное сечение |
| | Оценивание | пройдено |
| | Требование | 0,7 кг |
| | Тип проводника | Тип провода и его по- H07V-U2.5 перечное сечение |
| | | Тип провода и его по- H07V-K2.5 перечное сечение |
| Испытание на выдергивание | Оценивание | пройдено |
| | Требование | 0,9 кг |
| | Тип проводника | Тип провода и его по- AWG 12/1 перечное сечение |
| | | Тип провода и его по- AWG 12/19 перечное сечение |
| | Оценивание | пройдено |
| | Стандарт | DIN EN 60999-1, раздел 9.5/12.00 |
| | Требование | ≥10 N |
| | Тип проводника | Тип провода и его по- AWG 26/1 перечное сечение |
| | | Тип провода и его по- AWG 26/19 перечное сечение |
| | Оценивание | пройдено |
| | Требование | ≥20 N |
| | Тип проводника | Тип провода и его по- H05V-U0.5 перечное сечение |
| | | Тип провода и его по- H05V-K0.5 перечное сечение |
| | Оценивание | пройдено |
| | Требование | ≥50 N |
| | Тип проводника | Тип провода и его по- H07V-U2.5 перечное сечение |
| | | Тип провода и его по- H07V-K2.5 перечное сечение |
| | Оценивание | пройдено |
| | Требование | ≥60 N |
| | Тип проводника | Тип провода и его по- AWG 12/1 перечное сечение |
| | | Тип провода и его по- AWG 12/19 перечное сечение |
| | Оценивание | пройдено |
| | Требование | ≥60 N |
| | Тип проводника | Тип провода и его по- AWG 12/1 перечное сечение |
| | | Тип провода и его по- AWG 12/19 перечное сечение |
| | Оценивание | пройдено |

Системные параметры

| | |
|-----------------------------|--------------------------------------|
| Серия изделия | OMNIMATE Signal — серия BL/SL 5.08 |
| Вид соединения | Полевое соединение |
| Метод проводного соединения | PUSH IN с исполнительным устройством |
| Шаг в мм (P) | 5,08 мм |
| Шаг в дюймах (P) | 0,2 " |
| Направление вывода кабеля | 90° |
| Количество полюсов | 16 |

Дата создания 6 октября 2024 г. 5:00:19 CEST

Статус каталога 28.09.2024 / Право на внесение технических изменений сохранено.

BLF 5.08HC/16/90F SN BK BX

Weidmüller Interface GmbH & Co. KG
Klingenbergstraße 26
D-32758 Detmold
Germany

www.weidmueller.com

Технические данные

| | | | | |
|-------------------------------------------------|------------------------------------------------|--|-----------------|---------------|
| L1 в мм | 76,2 мм | | | |
| L1 в дюймах | 3 " | | | |
| Количество рядов | 1 | | | |
| Количество полюсных рядов | 1 | | | |
| Расчетное сечение | 2,5 mm² | | | |
| Защита от прикосновения согласно DIN VDE 57 106 | защита от доступа пальцем | | | |
| Защита от прикосновения согласно DIN VDE 0470 | IP 20 с проникновением/IP 10 без проникновения | | | |
| Вид защиты | IP20 | | | |
| Объемное сопротивление | ≤5 mΩ | | | |
| Кодируемый | Да | | | |
| Длина зачистки изоляции | 10 мм | | | |
| Лезвие отвертки | 0,6 x 3,5 | | | |
| Лезвие отвертки стандартное | DIN 5264 | | | |
| Циклы коммутации | 25 | | | |
| Усилие вставки на полюс, макс. | 7 N | | | |
| Усилие вытягивания на полюс, макс. | 5,5 N | | | |
| Момент затяжки | Тип момента затяжки | | Винтовой фланец | |
| | Информация по использованию | | Момент затяжки | мин. 0,2 Nm |
| | | | | макс. 0,25 Nm |

Данные о материалах

| | | | |
|---------------------------------------|-------------------------------------------------|--------------------------------------|---------|
| Изоляционный материал | PBT | Цветовой код | черный |
| Таблица цветов (аналогич.) | RAL 9011 | Группа изоляционного материала | IIIa |
| Сравнительный показатель пробоя (CTI) | ≥ 200 | Класс пожаростойкости UL 94 | V-0 |
| Материал контакта | Сплав меди | Поверхность контакта | луженые |
| Структура слоев штепсельного контакта | 4...8 μm Sn луженый пота гружением в расплав | Температура хранения, мин. | -40 °C |
| Температура хранения, макс. | 70 °C | Рабочая температура, мин. | -50 °C |
| Рабочая температура, макс. | 100 °C | Температурный диапазон монтажа, мин. | -30 °C |
| Температурный диапазон монтажа, макс. | 100 °C | | |

Провода, подходящие для подключения

| | |
|-------------------------------------------------------------------------------|----------------------|
| Диапазон зажима, мин. | 0,13 mm ² |
| Диапазон зажима, макс. | 3,31 mm ² |
| Поперечное сечение подключаемого провода AWG, мин. | AWG 26 |
| Поперечное сечение подключаемого провода AWG, макс. | AWG 12 |
| Одножильный, мин. H05(07) V-U | 0,2 mm ² |
| Одножильный, макс. H05(07) V-U | 2,5 mm ² |
| Гибкий, мин. H05(07) V-K | 0,2 mm ² |
| Гибкий, макс. H05(07) V-K | 2,5 mm ² |
| С наконечником DIN 46 228/4, мин. | 0,25 mm ² |
| С наконечником DIN 46 228/4, макс. | 2,5 mm ² |
| с обжимной втулкой для фиксации кон- цов проводов, DIN 46228 часть 1, мин. | 0,25 mm ² |
| С кабельным наконечником согласно DIN 46 228/1, макс. | 2,5 mm ² |
| Нутромер в соответствии с EN 60999 2,8 мм x 2,0 мм a x b; ø | |

BLF 5.08HC/16/90F SN BK BX

Weidmüller Interface GmbH & Co. KG
Klingenbergstraße 26
D-32758 Detmold
Germany

www.weidmueller.com

Технические данные

| | | | |
|----------------------|---------------------------------|--------------------------------------------------------------|------------------------------|
| Зажимаемый проводник | Сечение подсоединяемого провода | Тип | тонкожильный провод |
| | | номин. | 0,5 mm² |
| | кабельный наконечник | Длина снятия изоляции | номин. 12 мм |
| | | Рекомендованная обжимная втулка для фиксации концов проводов | H0.5/16 OR |
| | | Длина снятия изоляции | номин. 10 мм |
| | | Рекомендованная обжимная втулка для фиксации концов проводов | H0.5/10 |
| | Сечение подсоединяемого провода | Тип | тонкожильный провод |
| | | номин. | 0,75 mm² |
| | кабельный наконечник | Длина снятия изоляции | номин. 12 мм |
| | | Рекомендованная обжимная втулка для фиксации концов проводов | H0.75/16 W |
| | | Длина снятия изоляции | номин. 10 мм |
| | | Рекомендованная обжимная втулка для фиксации концов проводов | H0.75/10 |
| | Сечение подсоединяемого провода | Тип | тонкожильный провод |
| | | номин. | 1 mm² |
| | кабельный наконечник | Длина снятия изоляции | номин. 12 мм |
| | | Рекомендованная обжимная втулка для фиксации концов проводов | H1.0/16D R |
| | | Длина снятия изоляции | номин. 10 мм |
| | | Рекомендованная обжимная втулка для фиксации концов проводов | H1.0/10 |
| | Сечение подсоединяемого провода | Тип | тонкожильный провод |
| | | номин. | 1,5 mm² |
| | кабельный наконечник | Длина снятия изоляции | номин. 10 мм |
| | | Рекомендованная обжимная втулка для фиксации концов проводов | H1.5/10 |
| | | Длина снятия изоляции | номин. 12 мм |
| | | Рекомендованная обжимная втулка для фиксации концов проводов | H1.5/16 R |
| | Сечение подсоединяемого провода | Тип | тонкожильный провод |
| | | номин. | 2,5 mm² |
| | кабельный наконечник | Длина снятия изоляции | номин. 10 мм |
| | | Рекомендованная обжимная втулка для фиксации концов проводов | H2.5/10 |
| | | Длина снятия изоляции | номин. 13 мм |
| | | Рекомендованная обжимная втулка для фиксации концов проводов | H2.5/16DS BL |

BLF 5.08HC/16/90F SN BK BX

Weidmüller Interface GmbH & Co. KG
Klingenbergstraße 26
D-32758 Detmold
Germany

www.weidmuller.com

Технические данные

Текст ссылки

Наружный диаметр пластиковой манжеты не должен превышать размер шага (P), Длина кабельных наконечников подбирается в зависимости от типа продукта и номинального напряжения.

Номинальные характеристики по IEC

| | | | |
|----------------------------------------------------------------------------------------------|--------|----------------------------------------------------------------------------------------------|--------------------|
| пройдены испытания по стандарту IEC 60664-1, IEC 61984 | | Номинальный ток, мин. кол-во контактов (T _u = 20 °C) 24 A | |
| Номинальный ток, макс. кол-во контактов (T _u = 20 °C) | 19 A | Номинальный ток, мин. кол-во контактов (T _u = 40 °C) | 21 A |
| Номинальный ток, макс. кол-во контактов (T _u = 40 °C) | 16,5 A | Номинальное импульсное напряжение при категории помехозащитности/Категория загрязнения II/2 | 400 V |
| Номинальное импульсное напряжение при категории помехозащитности/Категория загрязнения III/2 | 320 V | Номинальное импульсное напряжение при категории помехозащитности/Категория загрязнения III/3 | 250 V |
| Номинальное импульсное напряжение при категории помехозащитности/Категория загрязнения II/2 | 4 kV | Номинальное импульсное напряжение при категории помехозащитности/Категория загрязнения III/2 | 4 kV |
| Номинальное импульсное напряжение при категории помехозащитности/Категория загрязнения III/3 | 4 kV | Устойчивость к воздействию кратковременного тока | 3 x 1 сек. с 120 A |

Номинальные характеристики по CSA

| | | | |
|----------------------------------------------------------------------------------------------------|---------------------------------------------------------------------------------------------------------------------|-----------------------------------------------------|--------|
| Институт (CSA)  | | Сертификат № (CSA) 200039-1121690 | |
| Номинальное напряжение (группа использования B/CSA) | 300 V | Номинальное напряжение (группа использования D/CSA) | 300 V |
| Номинальный ток (группа использования B/CSA) | 10 A | Номинальный ток (группа использования D/CSA) | 10 A |
| Поперечное сечение подключаемого провода AWG, мин. | AWG 12 | Поперечное сечение подключаемого провода AWG, макс. | AWG 26 |
| Ссылка на утвержденные значения | В технических характеристиках приведены максимальные значения, подробные сведения см. в сертификате об утверждении. | | |

Номинальные характеристики по UL 1059

| | | | |
|------------------------------------------------------------------------------------------------------|---------------------------------------------------------------------------------------------------------------------|---------------------------------------------------------|--------|
| Институт (cURus)  | | Сертификат № (cURus) E60693 | |
| Номинальное напряжение (группа использования B/UL 1059) | 300 V | Номинальное напряжение (группа использования D/UL 1059) | 300 V |
| Номинальный ток (группа использования B/UL 1059) | 18,5 A | Номинальный ток (группа использования D/UL 1059) | 10 A |
| Поперечное сечение подключаемого провода AWG, мин. | AWG 26 | Поперечное сечение подключаемого провода AWG, макс. | AWG 12 |
| Ссылка на утвержденные значения | В технических характеристиках приведены максимальные значения, подробные сведения см. в сертификате об утверждении. | | |

BLF 5.08HC/16/90F SN BK BX

Weidmüller Interface GmbH & Co. KG
Klingenbergstraße 26
D-32758 Detmold
Germany

www.weidmueller.com

Технические данные

Классификации

| | | | |
|-------------|-------------|-------------|-------------|
| ETIM 6.0 | EC002638 | ETIM 7.0 | EC002638 |
| ETIM 8.0 | EC002638 | ETIM 9.0 | EC002638 |
| ECLASS 9.0 | 27-44-03-09 | ECLASS 9.1 | 27-44-03-09 |
| ECLASS 10.0 | 27-44-03-09 | ECLASS 11.0 | 27-46-02-02 |
| ECLASS 12.0 | 27-46-02-02 | ECLASS 13.0 | 27-46-02-02 |
| ECLASS 14.0 | 27-46-02-02 | | |

Экологическое соответствие изделия

| | |
|-----------------------------|------------------------------|
| REACH SVHC | / |
| Состояние соответствия RoHS | Соответствует без исключения |

Важное примечание

| | |
|------------------|----------------------------------------------------------------------------------------------------------------------------------------------------------------------------------------------------------------------------------------------------------------------------------------------------------------------------------------------------------------------------------------------------------------------------------------------------------------------------------------------------------------------------------------------------------------------------------------------------------------------------------------------------------------------------------------------------------------------------------------------------------------------------------------------------------------------------------------------------------------------------------------------------------------------------------------------------------------------------------------------------------|
| Соответствие IPC | Заявление о соответствии: все изделия разрабатываются, производятся и поставляются в соответствии с установленными международными стандартами и нормами и соответствуют характеристикам, указанным в технической документации, а также обладают декоративными свойствами в соответствии с IPC-A-610, "Класс 2". Любые другие запросы информации об изделиях могут быть рассмотрены по запросу. |
| Примечания | <ul style="list-style-type: none">• Дополнительные варианты по запросу• Позолоченные контактные поверхности по запросу• Номинальный ток указан для номин. сечения и мин. числа контактов.• Кабельный наконечник без изоляции согласно DIN 46228/1• Кабельный наконечник с изоляцией согласно DIN 46228/4• Р на чертеже – шаг• Обжим формы «А» обжимных втулок для фиксации концов проводов рекомендуется выполнять обжимным инструментом PZ 6/5.• Контрольная точка может использоваться только в качестве точки снятия потенциалов.• В соответствии с IEC 61984, OMNIMATE-соединители являются соединителями без отключающей способности (COC). Во время использования по назначению соединители не могут быть задействованы или отсоединены, когда они находятся под напряжением или под нагрузкой• Длительное хранение продукта при средней температуре 50 °C и максимальной влажности 70%, 36 месяцев |

Сертификаты

Сертификаты



| | |
|-----------------------|-----------------|
| ROHS | Соответствовать |
| UL File Number Search | Сайт UL |
| Сертификат № (cURus) | E60693 |

BLF 5.08HC/16/90F SN BK BX**Weidmüller Interface GmbH & Co. KG**

Klingenbergstraße 26

D-32758 Detmold

Germany

www.weidmueller.com**Технические данные****Загрузки**

Одобрение / сертификат / документ о соответствии

[Declaration of the Manufacturer](#)

Технические данные

[CAD data – STEP](#)

Каталог

[Catalogues in PDF-format](#)

Брошюры

[FL DRIVES EN](#)[MB DEVICE MANUF. EN](#)[FL DRIVES DE](#)[FL BUILDING SAFETY EN](#)[FL APPL LED LIGHTING EN](#)[FL INDUSTR.CONTROLS EN](#)[FL MACHINE SAFETY EN](#)[FL HEATING ELECTR EN](#)[FL APPL INVERTER EN](#)[FL_BASE_STATION_EN](#)[FL ELEVATOR EN](#)[FL POWER SUPPLY EN](#)[FL 72H SAMPLE SER EN](#)[PO OMNIMATE EN](#)[PO OMNIMATE EN](#)

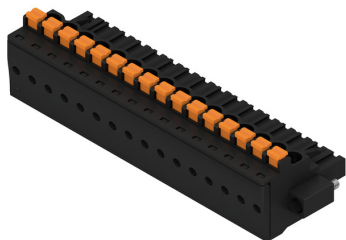
BLF 5.08HC/16/90F SN BK BX

Weidmüller Interface GmbH & Co. KG
Klingenbergstraße 26
D-32758 Detmold
Germany

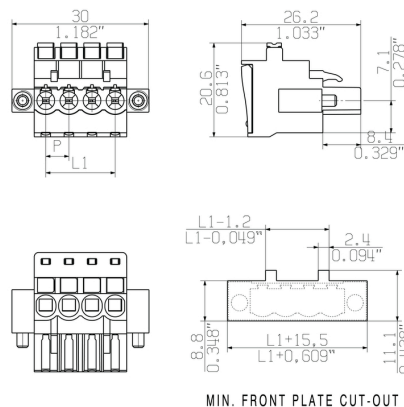
www.weidmueller.com

Изображения

Изображение изделия

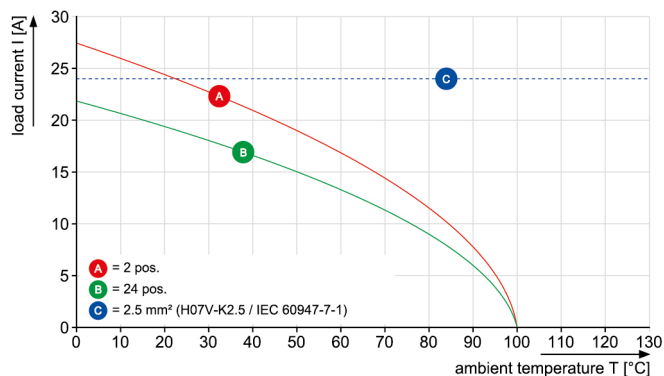


Dimensional drawing



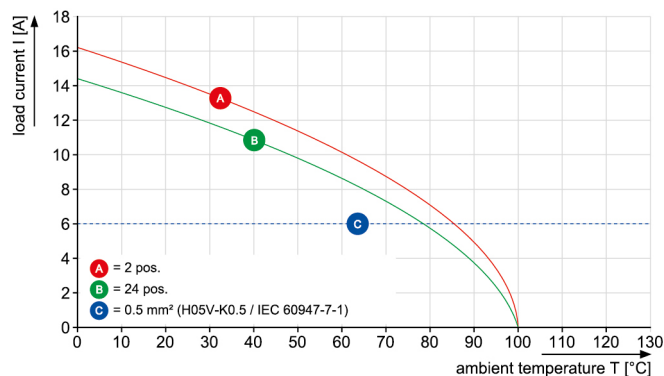
Graph

BLF 5.08HC/..90 - SL 5.08HC/..90



Graph

BLF 5.08HC/..90 - SL 5.08HC/..90



Uncompromising functionality
High vibration resistance

BLF 5.08HC/16/90F SN BK BX

Weidmüller Interface GmbH & Co. KG

Klingenbergstraße 26

D-32758 Detmold

Germany

www.weidmueller.com

Аксессуары

Отвертка для винтов со шлицем



Отвертка для винтов со шлицем, изолированная согласно VDE, SDI DIN 7437, ISO 2380/2, выходной присоединительный размер согласно DIN 5264, ISO 2380/1, рукоятка SoftFinish

Основные данные для заказа

| | | |
|------------|----------------------------|--------------------|
| Тип | SDIS 0.6X3.5X100 | Версия |
| Заказ № | 9008390000 | Отвертка, Отвертка |
| GTIN (EAN) | 4032248056354 | |
| Кол. | 1 Шт. | |

Кодирующие элементы



Соединяет только то, что должно быть соединено: правильное подключение в правильном месте.

Элементы кодировки и защита от перекручивания гарантируют однозначное соответствие соединительных элементов в процессе изготовления и обслуживания

Элементы кодировки и защита от перекручивания монтируются перед установкой или во время сборки кабеля. Альтернатива, предоставляемая Weidmüller: просто выберите индивидуальную конфигурацию в онлайн-конфигураторе вариантов и получите оборудование с готовой предварительной кодировкой. Неправильная установка на печатной плате и неправильное подсоединение элементов больше невозможны.

Преимущество: нет необходимости в поиске ошибки при изготовлении и защита пользователя от ошибки при обслуживании.

Основные данные для заказа

| | | | | |
|------------|----------------------------|----------------------------------------------------------|----------------------|----------|
| Тип | BLZ/SL KO OR BX | Версия | Продуктное отношение | Упаковка |
| Заказ № | 1573010000 | Штекерный соединитель печатной платы, Аксессуар, Элемент | | Ящик |
| GTIN (EAN) | 4008190048396 | кодировки, оранжевый, Количество полюсов: 1 | | |
| Кол. | 100 Шт. | | | |
| Тип | BLZ/SL KO BK BX | Версия | Продуктное отношение | Упаковка |
| Заказ № | 1545710000 | Штекерный соединитель печатной платы, Аксессуар, Элемент | | Ящик |
| GTIN (EAN) | 4008190087142 | кодировки, черный, Количество полюсов: 1 | | |
| Кол. | 50 Шт. | | | |

BLF 5.08HC/16/90F SN BK BX

Weidmüller Interface GmbH & Co. KG
Klingenbergstraße 26
D-32758 Detmold
Germany

www.weidmueller.com

Аксессуары

Отвертка для винтов со шлицем



Отвертка для винтов со шлицем с круглым лезвием, SD DIN 5265, ISO 2380/2, выходной присоединительный размер согласно DIN 5264, ISO 2380/1, острое из хромистой стали - Chrom Top, рукоятка SoftFinish

Основные данные для заказа

| | | |
|------------|----------------------------|--------------------|
| Тип | SDS 0.6X3.5X200 | Версия |
| Заказ № | 9010110000 | Отвертка, Отвертка |
| GTIN (EAN) | 4032248300754 | |
| Кол. | 1 Шт. | |
| Тип | SDS 0.6X3.5X100 | Версия |
| Заказ № | 9008330000 | Отвертка, Отвертка |
| GTIN (EAN) | 4032248056286 | |
| Кол. | 1 Шт. | |

BLF 5.08HC/16/90F SN BK BX

Weidmüller Interface GmbH & Co. KG
Klingenbergstraße 26
D-32758 Detmold
Germany

www.weidmueller.com

Изображения

Преимущество изделия



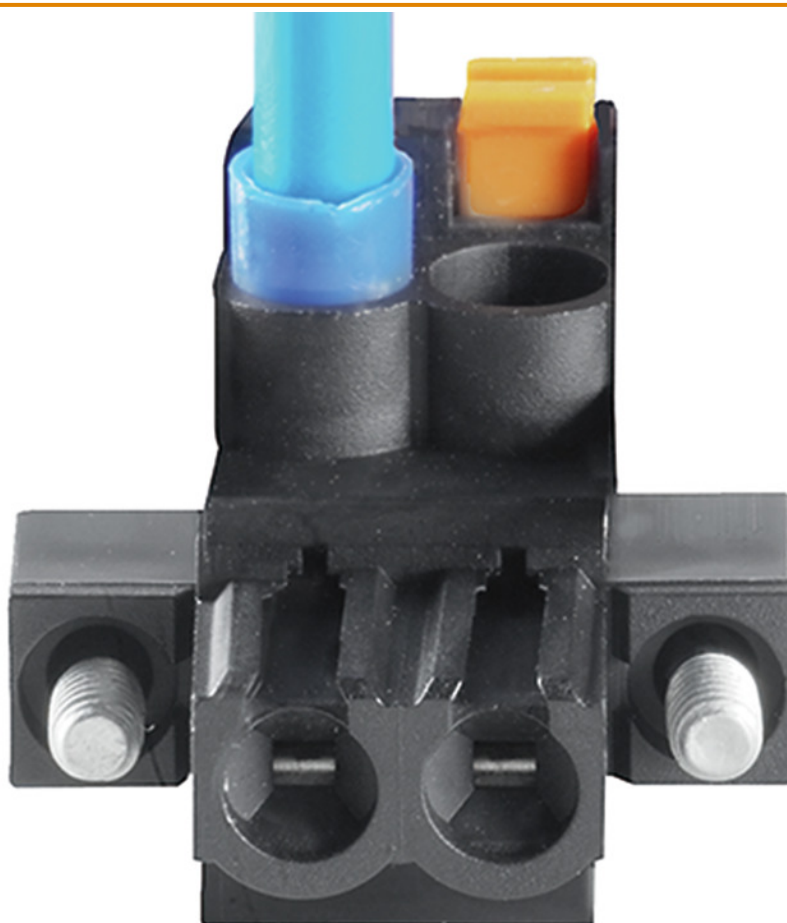
Solid PUSH IN contact
Safe and durable

Преимущество изделия

Преимущество изделия



Cost-effective wiring
Quick and intuitive operation



Wide clamping range
Tool-free wire connection

Дата создания 6 октября 2024 г. 5:00:19 CEST

Статус каталога 28.09.2024 / Право на внесение технических изменений сохранено.

MASSE OHNE TOLERANZ SIND KEINE PRUEFMASSE
DIMS. WITHOUT TOLERANCE ARE NOT CONTROL DIMS.

SHOWN: BLF 5.08HC/04/90G SN ...



DIE DEUTSCHE VERSION IST VERBINDLICH
THE GERMAN VERSION IS BINDING

SHOWN: BLF 5.08HC/04/90F SN ...



SHOWN: BLF 5.08HC/04/90LR SN ...



SHOWN: BLF 5.08HC/04/90LH SN ...



For the mounting of PCBs, it should be noted that the rated data relates only to the PCB components alone.
The necessary creepage and clearance paths must be observed in connection with the respective applicant in accordance to IEC 664 / VDE 0110.
The current-carrying capacity and pitch tolerance is to be determined according to DIN IEC 326 part 3 very fine.

Weidmüller PCB components are tested to the DIN EN 61984 standard, and are valid for its field of application.
Provided that the components are used to the intended purpose, all requirements with respect to the occurring of electrical, mechanical, thermic and corrosive stress will be satisfied.

P = 5.08 RASTER/PITCH
n = POLZAHL/NO OF POLES

| | | |
|----|---------|-----------|
| 21 | 101.60 | 4.000 |
| 20 | 96.52 | 3.800 |
| 19 | 91.44 | 3.600 |
| 18 | 86.36 | 3.400 |
| 17 | 81.28 | 3.200 |
| 16 | 76.2 | 3.000 |
| 15 | 71.12 | 2.800 |
| 14 | 66.04 | 2.600 |
| 13 | 60.96 | 2.400 |
| 12 | 55.88 | 2.200 |
| 11 | 50.8 | 2.000 |
| 10 | 45.72 | 1.800 |
| 9 | 40.64 | 1.600 |
| 8 | 35.56 | 1.400 |
| 7 | 30.48 | 1.200 |
| 6 | 25.4 | 1.000 |
| 5 | 20.32 | 0.800 |
| 4 | 15.24 | 0.600 |
| 3 | 10.16 | 0.400 |
| 2 | 5.08 | 0.200 |
| n | L1 [mm] | L1 [Inch] |

DIN ISO 2678-m

28276/4
27.01.15 HERTEL_S

01

MODIFICATION

DATE

NAME

SCALE: 2/1

SUPERSEDES: .

DRAWN

27.11.2008

POCTA_C

RESPONSIBLE

HERTEL_S

CHECKED

27.01.2015

HERTEL_S

APPROVED

LANG_T

Weidmüller

BLF 5.08HC/.../90...SN...

BUCHSENLEISTE
SOCKET BLOCK

CAT.NO.: .

C 44256 05

DRAWING NO. SHEET 01

ISSUE NO. OF 01 SHEETS

PRODUCT FILE: BLF 5.08

7379