

**MOFU 35/LO/1 SW****Weidmüller Interface GmbH & Co. KG**

Klingenbergstraße 26

D-32758 Detmold

Germany

www.weidmueller.com

**Изображение изделия**

Монтажные ножки используются для монтажа компонентов, которые нельзя непосредственно вщелкнуть в DIN-рейку.

**Основные данные для заказа**

Исполнение	Монтажное основание (клемма)
Номер для заказа	<a href="#">0646210000</a>
Тип	MOFU 35/LO/1 SW
GTIN (EAN)	4008190261887
Кол.	20 Шт.

## MOFU 35/LO/1 SW

Weidmüller Interface GmbH &amp; Co. KG

Klingenbergstraße 26

D-32758 Detmold

Germany

www.weidmueller.com

## Технические данные

## Размеры и массы

Глубина	18,35 мм	Глубина (дюймов)	0,722 inch
Высота	58 мм	Высота (в дюймах)	2,283 inch
Ширина	18 мм	Ширина (в дюймах)	0,709 inch
Масса нетто	5,6 g		

## Температуры

Температура при длительном использовании, мин.	-50 °C	Температура при длительном использовании, макс.	100 °C
--	--------	---	--------

## Дополнительные технические данные

Вид крепления	защелкиваемый	Вид монтажа	зафиксированный
Открытые страницы	справа	Проверенное на взрывозащищенность исполнение	Нет

## Общие сведения

Рейка	TS 35
-------	-------

## Параметры системы

Исполнение	Монтажная опора	Требуется концевая пластина	Нет
Рейка	TS 35		

## Размеры

Шаг в мм (P)	18 мм
--------------	-------

## Характеристики материала

Материал	Полиамид 66	Изоляционный материал	Материал Wemid
Цветовой код	черный	Класс пожаростойкости UL 94	V-2

## Зажимаемые провода (расчетное соединение)

Вид соединения	Пружинное соединение	Направление соединения	сверху
----------------	----------------------	------------------------	--------

## Классификации

ETIM 6.0	EC002848	ETIM 7.0	EC002848
ETIM 8.0	EC002848	ETIM 9.0	EC002848
ECLASS 9.0	27-14-11-92	ECLASS 9.1	27-14-11-92
ECLASS 10.0	27-14-11-92	ECLASS 11.0	27-14-11-92
ECLASS 12.0	27-14-11-92	ECLASS 13.0	27-25-03-90

## Экологическое соответствие изделия

REACH SVHC	/
------------	---

## Сертификаты

ROHS	Соответствовать
------	-----------------

## MOFU 35/LO/1 SW

**Weidmüller Interface GmbH & Co. KG**  
Klingenbergstraße 26  
D-32758 Detmold  
Germany

[www.weidmueller.com](http://www.weidmueller.com)

## Технические данные

### Загрузки

Технические данные	<a href="#">CAD data – STEP</a>
Пользовательская документация	<a href="#">StorageConditionsTerminalBlocks</a>
Каталог	<a href="#">Catalogues in PDF-format</a>
Брошюры	

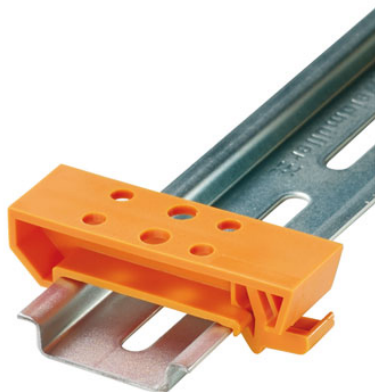
**MOFU 35/LO/1 SW**

**Weidmüller Interface GmbH & Co. KG**  
Klingenbergstraße 26  
D-32758 Detmold  
Germany

[www.weidmueller.com](http://www.weidmueller.com)

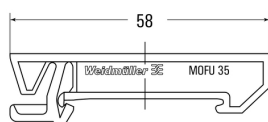
**Изображения**

**Изображение изделия**



Изображение аналогичное

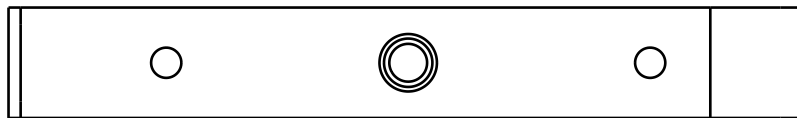
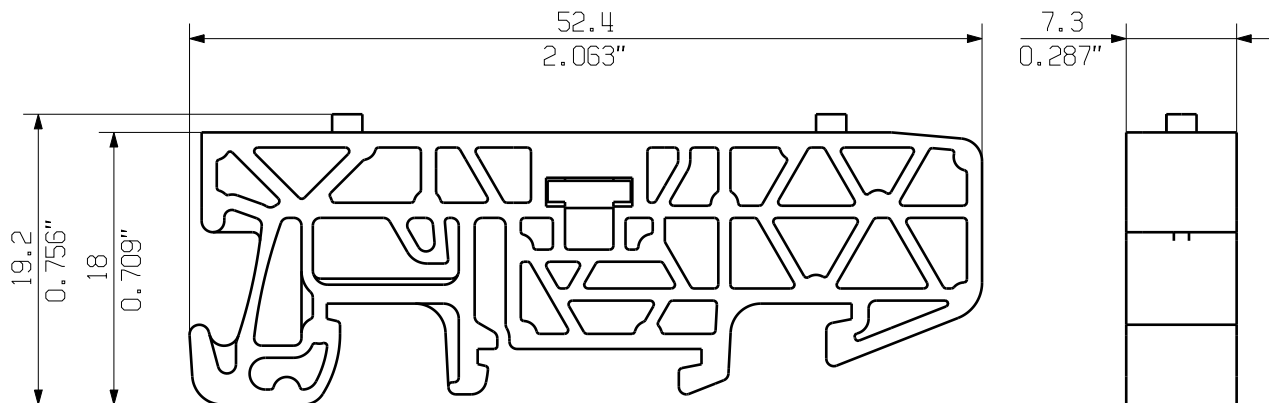
**Пример использования**



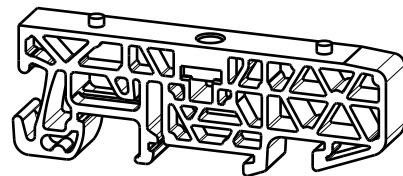
MASSE OHNE TOLERANZ SIND KEINE PRUEFFMASSE  
DIMS. WITHOUT TOLERANCE ARE NOT CONTROL DIMS.

DIE DEUTSCHE VERSION IST VERBINDLICH  
THE GERMAN VERSION IS BINDING

ALLGEMEINGUELTIGE KUNDENZEICHNUNG, AKTUELLER STAND NUR AUF ANFRAGE  
GENERAL CUSTOMER DRAWING, TOPICAL VERSION ONLY IF REQUIRED



M 1/1



GENERAL TOLERANCE:  
DIN ISO 2768-mK



MAX. NRN./NOS.

84373/5  
29.09.15  
GUETZLAFF\_T  
MODIFICATION

01

**Weidmüller**

CAT.NO.: 1937600000

**4 42839 02**

DRAWING NO. ISSUE NO.  
SHEET 01 OF 01 SHEETS



	DATE	NAME
DRAWN	24.02.2006	NEUMANN_G
RESPONSIBLE		KRUG_M
CHECKED	02.10.2015	LANG_T
APPROVED		LANG_T

**BV/SV 7.62HP MOFU GR**  
MONTAGEFUSS  
SNAP ON FOOT

SCALE: 2/1

SUPERSEDES: .

PRODUCT FILE: SV/BV 7.62 HP

7340