

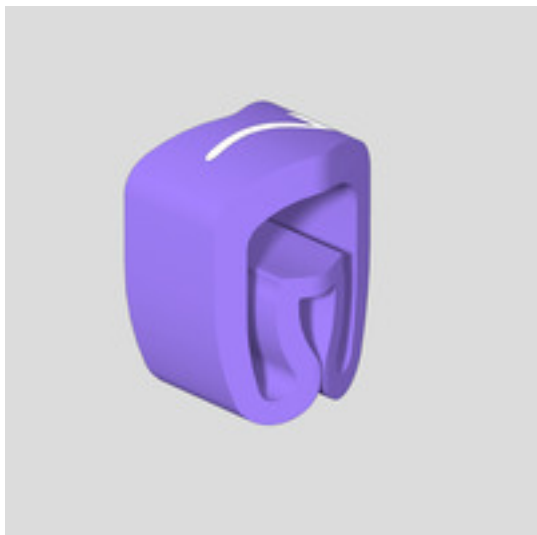
**CLI C 2-4 VI/WS 7 MP****Weidmüller Interface GmbH & Co. KG**

Klingenbergstraße 26

D-32758 Detmold

Germany

www.weidmueller.com



Кабельные маркировочные элементы CLI C устанавливаются на неподсоединенные провода. Предлагается четыре различных размера для маркировки проводов сечением от 0,5 до 70 мм<sup>2</sup>. Маркировочные элементы уже напечатаны и готовы к применению. Возможно создание индивидуальной маркировки путем комбинирования отдельных маркировочных элементов.

- Надежные закрытые маркировочные элементы для установки на неподсоединенные кабели.
- Специальный гибкий профиль особого сечения для обеспечения широкого диапазона применения.
- Быстрота и удобство установки с минимальным усилием.
- Упрощение маркировки при использовании соответствующих принадлежностей.
- Долговременная высококачественная маркировка.
- Высокая контрастность для оптимальной разборчивости маркировки.

**Основные данные для заказа**

Версия	CableLine, Маркировка проводов и кабелей, 4 - 10 mm, 4 x 7 mm, фиолетовый
Заказ №	<a href="#">0251311524</a>
Тип	CLI C 2-4 VI/WS 7 MP
GTIN (EAN)	4032248452620
Кол.	100 шт.

## CLI C 2-4 VI/WS 7 MP

Weidmüller Interface GmbH & Co. KG  
Klingenbergstraße 26  
D-32758 Detmold  
Germany

www.weidmueller.com

## Технические данные

## Размеры и массы

Глубина	8 мм	Глубина (дюймов)	0,315 inch
Высота	4 мм	Высота (в дюймах)	0,157 inch
Ширина	7 мм	Ширина (в дюймах)	0,276 inch
Масса нетто	0,16 g		

## Температуры

Температурный диапазон вставки -30...80 °C

## Маркировочные элементы для проводов и кабелей

Галогены	Да	Наружный диаметр провода	4 - 10 mm
Наружный диаметр провода, макс.	10 мм	Наружный диаметр провода, мин.	4 мм
Поперечное сечение соединительного провода, макс.	16 mm <sup>2</sup>	Поперечное сечение соединительного провода, мин.	2,5 mm <sup>2</sup>
Сечение соединительного провода	2.5 - 16 mm <sup>2</sup>		

## Общие данные

Вид печати	Стандартный	
Галогены	Да	
Диаметр изоляции, макс.	10	
Исполнение	MultiPack	
Класс пожаростойкости UL 94	V-0	
Количество маркировочных элементов в упаковочной единице	Вид поставки	Комплекующая деталь
Количество маркировочных элементов 1 Комплекующая деталь = Маркировка проводов и кабелей на комбинацию		
Материал	ПВХ, мягкий, не содержит кадмия	
Метод выполнения печати	горячая штамповка	
Напечатанные символы	Цифры	
Ориентация печатных символов	горизонтально	
Печать	7	
Рекомендованные отрасли промышленности	Технологические линии, Производственное оборудование	
Температурный диапазон вставки	-30...80 °C	
Температурный диапазон, макс..	80 °C	
Температурный диапазон, мин.	-30 °C	
Цвет материала согласно коду по сопротивлению	7	
Цвет печати	белый	
Цветовой код	фиолетовый	
Ширина	7 мм	

## Классификации

ETIM 6.0	EC001530	ETIM 7.0	EC001530
ETIM 8.0	EC001530	ETIM 9.0	EC001530
ECLASS 9.0	27-40-04-01	ECLASS 9.1	27-40-04-01
ECLASS 10.0	27-40-04-01	ECLASS 11.0	27-28-11-02
ECLASS 12.0	27-28-11-02	ECLASS 13.0	27-28-11-02
ECLASS 14.0	27-28-11-02		

**CLI C 2-4 VI/WS 7 MP****Weidmüller Interface GmbH & Co. KG**

Klingenbergstraße 26

D-32758 Detmold

Germany

[www.weidmueller.com](http://www.weidmueller.com)**Технические данные****Экологическое соответствие изделия**

REACH SVHC

/

Состояние соответствия RoHS

Соответствует без исключения

**Сертификаты**

ROHS

Соответствовать

**Загрузки**Уведомление об изменении продукта [PCN CableLine\\_DE](#)[PCN CableLine\\_EN](#)

Каталог

[Catalogues in PDF-format](#)