

MP MPC 07/12**Weidmüller Interface GmbH & Co. KG**

Klingenbergstraße 26

D-32758 Detmold

Germany

www.weidmueller.com

**Rzeczywisty wygląd może różnić się
od przedstawionego na ilustracji.**



Płyty montażowe z blachy stalowej 1,5 mm, ocynkowanej

Ogólne dane zamówieniowe

| | |
|------------|--|
| Wykonanie | MPC (pusta obudowa z poliwęglanu), Płytki montażowe, Płyta montażowa, Wysokość: 75 mm, Szerokość: 125 mm, tworzywo: blacha stalowa, ocynkowana, ocynkowany |
| Nr zam. | 9535540000 |
| Typ | MP MPC 07/12 |
| GTIN (EAN) | 4032248009268 |
| Ilość | 10 Szt. |

Data sporządzenia 28 czerwca 2024 18:23:00 CEST

Aktualizacja katalogu 14.06.2024 / Zmiany techniczne zastrzeżone

MP MPC 07/12**Weidmüller Interface GmbH & Co. KG**

Klingenbergstraße 26

D-32758 Detmold

Germany

www.weidmueller.com**Dane techniczne****Wymiary i masa**

| | | | |
|------------|--------|------------------|------------|
| Wysokość | 75 mm | Wysokość (cale) | 2,953 inch |
| Szerokość | 125 mm | Szerokość (cale) | 4,921 inch |
| Masa netto | 5,2 g | | |

Informacje ogólne

| | | | |
|--------------|---------------------------------|--------------------|-------------|
| Powierzchnia | ocynkowany | Rodzaj zamocowania | przykręcany |
| tworzywo | blacha stalowa, ocynkowa- na | | |

Klasyfikacje

| | | | |
|-------------|-------------|-------------|-------------|
| ETIM 6.0 | EC000213 | ETIM 7.0 | EC000213 |
| ETIM 8.0 | EC000213 | ETIM 9.0 | EC000213 |
| ECLASS 9.0 | 27-40-06-39 | ECLASS 9.1 | 27-18-92-90 |
| ECLASS 10.0 | 27-40-06-39 | ECLASS 11.0 | 27-40-06-39 |
| ECLASS 12.0 | 27-40-06-39 | ECLASS 13.0 | 27-40-06-39 |

Zgodność produktu z wymogami środowiska naturalnego

| | |
|------------|---|
| REACH SVHC | / |
|------------|---|

Dopuszczenia

| | |
|------|--------|
| ROHS | Zgodny |
|------|--------|

Pobieranie

| | |
|----------|--|
| Katalogi | Catalogues in PDF-format |
| Broszury | |

MP MPC 07/12**Weidmüller Interface GmbH & Co. KG**

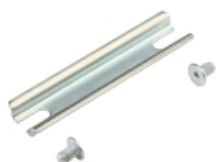
Klingenbergstraße 26

D-32758 Detmold

Germany

www.weidmueller.com**Akcesoria****Poziomy**

Akcesoria

**Ogólne dane zamówieniowe**

| | | |
|------------|----------------------------|--|
| Typ | TS15X5 ST MPC0712 VER | Wykonanie |
| Nr zam. | 8000037599 | Szyna nośna, TS 15, Szerokość: 55 mm, bez otworu podłużnego, Stal, |
| GTIN (EAN) | 4050118653113 | ocynkowany, chromowany |
| Ilość | 20 Szt. | |
| Typ | TS15X5 ST MPC1217 VER | Wykonanie |
| Nr zam. | 8000037598 | Szyna nośna, TS 15, Szerokość: 4.13 mm, bez otworu podłużnego, |
| GTIN (EAN) | 4050118653106 | Stal, ocynkowany, chromowany |
| Ilość | 20 Szt. | |