

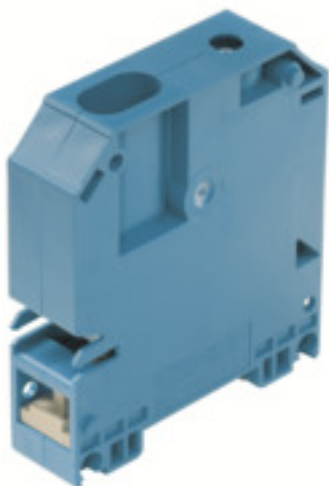
WNT 70N/35**Weidmüller Interface GmbH & Co. KG**

Klingenbergstraße 26

D-32758 Detmold

Germany

www.weidmueller.com

Zdjęcie produktu**Okablowanie instalacji budynkowych**

Oferujemy kompletny system okablowania instalacji budynkowych obejmujący szyny miedziane 10x3 oraz idealnie pozycjonowane komponenty: od zacisków instalacji, zacisków przewodu neutralnego oraz rozdziału to kompleksowych akcesoriów takich jak szyny magistrali oraz mocowania szyn.

Ogólne dane zamówieniowe

Wersja	Zaciski modułowe przewodu neutralnego, złącze śrubowe, Przyłącze szyn zbiorczych, 70, 400 V, 140 A, TS 35, niebieski
Nr zam.	9512210000
Typ	WNT 70N/35
GTIN (EAN)	4008190403898
Ilość	10 Szt.

WNT 70N/35

Weidmüller Interface GmbH & Co. KG

Klingenbergstraße 26

D-32758 Detmold

Germany

www.weidmueller.com

Dane techniczne

Wymiary i masa

Głębokość	85 mm	Głębokość (cale)	3,346 inch
Głębokość wraz z szyną DIN	86 mm	Wysokość	75 mm
Wysokość (cale)	2,953 inch	Szerokość	20,5 mm
Szerokość (cale)	0,807 inch	Masa netto	138,4 g

Temperatury

Temperatura magazynowania	-25 °C...55 °C	długotrwała temperatura użytkowa, min. -50 °C
długotrwała temperatura użytkowa, maks.	120 °C	

2 zaciskane przewody (H05V/H07V) o jednakowym przekroju (przyłącze pomiarowe)

Przekrój przyłącza przewodu, drobny drut z końcówką tulejkową DIN 46228/1, 2 zaciskane przewody, max.	16 mm ²	Przekrój przyłącza przewodu, drobny drut z końcówką tulejkową DIN 46228/1, 2 zaciskane przewody, min.	16 mm ²
Przekrój przyłącza przewodu, drobny drut, 2 zaciskane przewody, max.	16 mm ²	Przekrój przyłącza przewodu, drobny drut, 2 zaciskane przewody, min.	16 mm ²
Przekrój przyłącza przewodu, wielodrutowy, 2 zaciskane przewody, max.	16 mm ²	Przekrój przyłącza przewodu, wielodrutowy, 2 zaciskane przewody, min.	16 mm ²

Informacje ogólne

Normy	Zgodnie z wymaganiami IEC 60947-7-1	Szyna	TS 35
Wskazówka montażowa	Szyna zbiorcza		

Przewody zaciskane (kolejne przyłącze)

przekrój przyłącza przewodu, cienko-drutowe z końcówką kablową DIN 46228/1, dalsze przyłącze, maks.	70 mm ²
---	--------------------

dalsze dane techniczne

Wskazówka montażowa	Szyna zbiorcza	liczba identycznych złączy	1
otwarte strony	zamknięta	rodzaj montażu	wciskany
wersja przetestowana pod kątem eksplozji	Nie		

dane tworzywa

tworzywo	Wemid	Barwny	niebieski
Klasa palności wg UL 94	V-0		

dane znamionowe

Przekrój pomiarowy	70 mm ²	Napięcie znamionowe	400 V
Znamionowe napięcie stałe	400 V	Prąd znamionowy	140 A
Prąd przy maksymalnym oprowadowaniu	140 A	Normy	Zgodnie z wymaganiami IEC 60947-7-1
Rezystancja objętościowa wg IEC 60947-7-x	0,17 mΩ	Znamionowe napięcie udarowe	6 kV
Moc stratna zgodnie z wymaganiami IEC 60947-7-x	6,14 W	Stopień zanieczyszczenia	3

WNT 70N/35

Weidmüller Interface GmbH & Co. KG

Klingenbergstraße 26

D-32758 Detmold

Germany

www.weidmueller.com

Dane techniczne

dane znamionowe wg UL

Napięcie rozm. C (UR)	600 V	Nr certyfikatu (UR)	E60693
Prąd Gr C (UR)	175 A	Wielkość przewodu Factory wiring max (UR)	00 AWG
Wielkość przewodu Factory wiring min (UR)	6 AWG	Wielkość przewodu Field wiring max (UR)	00 AWG
Wielkość przewodu Field wiring min (UR)	6 AWG		

parametry systemu

Wykonanie	Złącze śrubowe, z przyłączem szyny zbiorczej 10x3, zamknięte	niezbędna płyta zamykająca	Nie
Liczba potencjałów	1	liczba poziomów	1
liczba zacisków na poziom	1	Liczba potencjałów w rzędzie	1
poziomy wewnętrznie zmostkowane	Nie	Przyłącze PE	Nie
Szyna	TS 35	Funkcja N	Tak
Funkcja PE	Nie	Funkcja PEN	Nie

przewody zaciskane (złącze wymiarowane)

Długość odizolowania	22 mm
Maks. przekrój przyłącza, przewód wielo- 95 mm ² drutowy, maks.	
Maks. przekrój przyłącza, przewód wielo- 10 mm ² drutowy, min.	
Moment obrotowy dociągający, maks.	12 Nm
Moment obrotowy dociągający, min.	6 Nm
Przekrój przyłącza przewodu, cienki prze- 70 mm ² wód wielodrutowy z tulejkami kablowymi DIN 46228/1, maks.	
Przekrój przyłącza przewodu, cienki prze- 10 mm ² wód wielodrutowy z tulejkami kablowymi DIN 46228/1, min.	
Przekrój przyłącza przewodu, cienki prze- 10 mm ² wód wielodrutowy, min.	
Przekrój przyłącza przewodu, z cienkiego 70 mm ² drutu, maks.	
Przekrój przyłącza przewodów, przewód 16 mm ² jednodrutowy, maks.	
Przekrój przyłącza przewodów, przewód 10 mm ² jednodrutowy, min.	
Rodzaj przyłącza	złącze śrubowe, Przyłącze szyn zbiorczych
Wielkość ostrza	S6 (DIN 6911)

WNT 70N/35

Weidmüller Interface GmbH & Co. KG

Klingenbergstraße 26

D-32758 Detmold

Germany

www.weidmueller.com

Dane techniczne

Zaciskany przewód	Dane przyłącza	Złącze śrubowe		
	Przekrój poprzeczny przyłączanego przewodu	Typ	jednodrutowe, H05(07) V-U	
		min.	10 mm ²	
		maks.	16 mm ²	
		znamionowy	16 mm ²	
	przewód i końcówka tulejkowa	Długość zdejmowania izolacji	min.	22 mm
			maks.	22 mm
			znamiono- wy	22 mm
		Moment dokręcający	min.	6 Nm
			maks.	12 Nm
		Zalecana tulejka kablo- wa		
	Dane przyłącza	Złącze śrubowe		
	Przekrój poprzeczny przyłączanego przewodu	Typ	wielodrutowe, H07V-R	
		min.	10 mm ²	
		maks.	95 mm ²	
		znamionowy	70 mm ²	
	przewód i końcówka tulejkowa	Długość zdejmowania izolacji	min.	22 mm
			maks.	22 mm
			znamiono- wy	22 mm
		Moment dokręcający	min.	6 Nm
maks.			12 Nm	
Zalecana tulejka kablo- wa				
Dane przyłącza	Złącze śrubowe			
Przekrój poprzeczny przyłączanego przewodu	Typ	cienkodrutowe, H05(07) V-K		
	min.	10 mm ²		
	maks.	70 mm ²		
	znamionowy	70 mm ²		
przewód i końcówka tulejkowa	Długość zdejmowania izolacji	min.	22 mm	
		maks.	22 mm	
		znamiono- wy	22 mm	
	Moment dokręcający	min.	6 Nm	
		maks.	12 Nm	
	Zalecana tulejka kablo- wa			
Zakres zaciskania, maks.	95 mm ²			
Zakres zaciskania, min.	10 mm ²			
kierunek podłączenia	z boku			
liczba przyłączy	1			
sprawdzian trzpieniowy wg 60 947-1	B 11			
śruba dociskowa	M 8			

Klasyfikacje

ETIM 6.0	EC000897	ETIM 7.0	EC000897
ETIM 8.0	EC000897	ETIM 9.0	EC000897
ECLASS 9.0	27-14-11-20	ECLASS 9.1	27-14-11-20
ECLASS 10.0	27-14-11-20	ECLASS 11.0	27-14-11-20
ECLASS 12.0	27-14-11-20	ECLASS 13.0	27-25-01-11

WNT 70N/35

Weidmüller Interface GmbH & Co. KG

Klingenbergstraße 26

D-32758 Detmold

Germany

www.weidmueller.com

Dane techniczne

Zgodność produktu z wymogami środowiska naturalnego

REACH SVHC	Lead 7439-92-1
SCIP	c6099607-b1cd-4fc8-8f5b-8c2defa73093
Status zgodności z dyrektywą RoHS	Zgodne, z wyłączeniem
Wyłączenie RoHS (w przypadkach, w których ma to zastosowanie / jest znane)	6c

Dopuszczenia

Dopuszczenia



ROHS	Zgodny
UL File Number Search	Witryna UL
Nr certyfikatu (UR)	E60693

Pobieranie

Dopuszczenie/Certyfikat/Deklaracja zgodności	CE Declaration of Conformity UKCA declaration of conformity Confirmation of Standards EN 45545-2_2020-10
Dane projektowe	CAD data – STEP
Dane projektowe	Zuken E3.S
Dokumentacja użytkownika	StorageConditionsTerminalBlocks
Katalogi	Catalogues in PDF-format
Broszury	

WNT 70N/35

Weidmüller Interface GmbH & Co. KG

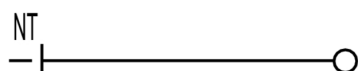
Klingenbergstraße 26

D-32758 Detmold

Germany

www.weidmueller.com

Rysunki



WNT 70N/35

Weidmüller Interface GmbH & Co. KG

Klingenbergstraße 26

D-32758 Detmold

Germany

www.weidmueller.com

Akcesoria

Seria W



Okablowanie instalacji budynkowych

Oferujemy kompletny system okablowania instalacji budynkowych obejmujący szyny miedziane 10x3 oraz idealnie pozycjonowane komponenty: od zacisków instalacji, zacisków przewodu neutralnego oraz rozdziału to kompleksowych akcesoriów takich jak szyny magistrali oraz mocowania szyn.

Ogólne dane zamówieniowe

Typ	WHP 2.5-35N/10X3 BL	Wersja
Nr zam.	1050280000	Płyta końcowa i dzieląca styków, niebieski, Wysokość: 60 mm,
GTIN (EAN)	4008190044640	Szerokość: 2 mm, V-0, Wemid
Ilość	20 Szt.	

ZGB ruchomy wspornik sztyldów grupowych



ZGB 15 jest oprawką sztyldów grupowych, wyposażoną w zawias. W oprawce sztyldu można umieszczać oznacznik dekafix 5, oznacznik złącz WS 12/5 lub sztyld wsuwany ESO 15.

ZGB 30 jest oprawką sztyldów grupowych, wyposażoną w zawias. W oprawce sztyldu można umieszczać oznacznik dekafix 5, oznacznik złącz WS 12/5 lub sztyld wsuwany ESO 7.

Informacje o sztyldach wsuwanych oraz paskach ochronnych, patrz „Akcesoria”.

Ogólne dane zamówieniowe

Typ	ZGB 15	Wersja
Nr zam.	1636530000	Oznacznik złączek, Znakowanie zacisków, 15 x 7 mm, Raster w mm
GTIN (EAN)	4008190297053	(P): 5.00 Weidmueller, biały
Ilość	20 Szt.	
Typ	ZGB 30	Wersja
Nr zam.	1611930000	Oznacznik złączek, Znakowanie zacisków, 32 x 7 mm, Raster w mm
GTIN (EAN)	4008190002251	(P): 5.00 Weidmueller, biały
Ilość	20 Szt.	

WNT 70N/35

Weidmüller Interface GmbH & Co. KG

Klingenbergstraße 26

D-32758 Detmold

Germany

www.weidmueller.com

Akcesoria

WS 12/5



WS/ DEK

W oznacznikach złącz MultiMark DEK/WS zastosowano innowacyjne tworzywo kompozytowe składające się z dwóch komponentów. Twarda część dolna znacznika pewnie osiada na złączu i bezpiecznie zamyka się dzięki zatraskowi. Elastyczne wykończenie powierzchni znacznie ułatwia zamontowanie oznacznika. Ten specjalnie dziurkowany materiał umożliwia naciągnięcie pasków pozwalające skompensować nieznaczne rozrzuty rozstawów/odstępów, które mają tendencję do kumulowania się, szczególnie w przypadku długich bloków zaciskowych. Kolejna zaleta to znakomita możliwość zadruku powierzchni - materiał gwarantuje, że oznaczenia są trwałe i odporne na ścieranie. Rozdzielczość druku 300 dpi przekłada się też na dobrą czytelność napisów.

Państwa korzyści dzięki MultiMark

- Kompatybilne z modułowymi blokami zacisków Weidmüller
- Mocny chwyt i trwały nadruk
- Ciągłe paski oszczędzają czas podczas montażu
- Łatwe mocowanie dzięki innowacyjnemu materiałowi kompozytowemu
- Duża etykieta zapewniająca optymalną czytelność
- Szeroki zakres uniwersalności ze względu na niezależność od producenta

Ogólne dane zamówieniowe

Typ	WS 12/5 MM WS	Wersja
Nr zam.	2007190000	WS, Znakowanie zacisków, 12 x 5 mm, Weidmueller, biały
GTIN (EAN)	4050118392036	
Ilość	800 Szt.	

Uchwyt znaczników



Uchwyty oznaczników oferują możliwość dodatkowego montażu standardowych oznaczników o rozstawie 5 lub 5,1 mm. Uchwyty kątowe mogą być opcjonalnie łączone zatraskowo i mogą być montowane we wszystkich standardowych kanałach znakowania modułowych listew zaciskowych Klippon® Connect. Pasujące typy oznaczników można znaleźć w odpowiednich akcesoriach uchwytu oznacznika.

Ogólne dane zamówieniowe

Typ	BZT 1 WS 10/5	Wersja
Nr zam.	1805490000	Akcesoria, Element do umieszczenia oznakowania
GTIN (EAN)	4032248270231	
Ilość	100 Szt.	

WNT 70N/35

Weidmüller Interface GmbH & Co. KG

Klingenbergstraße 26

D-32758 Detmold

Germany

www.weidmueller.com

Akcesoria

Typ	BZT 1 ZA WS 10/5	Wersja
Nr zam.	1805520000	Akcesoria, Element do umieszczenia oznakowania
GTIN (EAN)	4032248270248	
Ilość	100 Szt.	

neutralna



Dekafix (DEK) jest uniwersalnym oznaczniakiem do wszystkich przewodów oraz wtyków, a także podzespołów elektronicznych. System jest idealny do krótkich sekwencji numerycznych oraz pasuje do szerokiego asortymentu fabrycznie zadrukowanych oznaczników.

Paski umożliwiające szybkie instalowanie, wymagające tylko jednej operacji. Druk jest wyraźnie czytelny, kontrastowy i dostępny w różnych szerokościach.

- Szeroki asortyment oznaczników gotowych do użycia
- Paski umożliwiające szybkie instalowanie
- Oznaczniki łącz, pasujące do wszystkich łącz kablowych Weidmüller
- Dostępne jako niewypełnione karty MultiCard lub karty ze standardowym nadrukiem

Do nadruku na zamówienie: Prosimy o przesłanie pliku z oprogramowaniem etykietującym M-Print PRO lub M-Print PRO Online (bez instalacji) zgodnie z naszymi specyfikacjami etykietowania.

Ogólne dane zamówieniowe

Typ	DEK 5/5 MC NE WS	Wersja
Nr zam.	1609801044	Dekafix, Znakowanie zacisków, 5 x 5 mm, Raster w mm (P): 5.00
GTIN (EAN)	4008190397111	Weidmueller, biały
Ilość	1 000 Szt.	

Nieizolowany



Nieizolowane zaciski odgałęźne szyny zbiorczej umożliwiają łączenie przewodów do szyny montażowej przy jednoczesnej oszczędności miejsca.

Ogólne dane zamówieniowe

Typ	ZB 4	Wersja
Nr zam.	0316500000	Widelki zaciskowe (szyba bus), Jarzmo, srebrny, Szerokość: 5.3 mm, M
GTIN (EAN)	4008190061999	3, Stal
Ilość	50 Szt.	

WNT 70N/35

Weidmüller Interface GmbH & Co. KG

Klingenbergstraße 26

D-32758 Detmold

Germany

www.weidmueller.com

Akcesoria

Typ	ZB 35/M6X16	Wersja
Nr zam.	0266500000	Widelki zaciskowe (szyba bus), Jarzmo, srebrny, Szerokość: 14 mm, M
GTIN (EAN)	4008190102814	6, Stal
Ilość	20 Szt.	

Typ	ZB 16 ZKSC	Wersja
Nr zam.	0316600000	Widelki zaciskowe (szyba bus), Jarzmo, srebrny, Szerokość: 10 mm, M
GTIN (EAN)	4008190145989	4, Stal
Ilość	50 Szt.	

Wkręta z końcówką płaską



Wkrętak do śrub rowkowych z końcówką okrągłą, SD DIN 5265, ISO 2380/2, uchwyt zgodny z DIN 5264, ISO 2380/1, końcówka Chrom Top, rękojeść SoftFinish

Ogólne dane zamówieniowe

Typ	SDS 1.0X5.5X150	Wersja
Nr zam.	9008350000	Wkrętak, Wkrętak
GTIN (EAN)	4032248056316	
Ilość	1 Szt.	

Seria W



Aby zagwarantować trwale bezpieczne osadzenie w szynie nośnej i zapobiec wypadnięciu, Weidmüller wprowadził do programu końcówki kątowe. Dostępne są wersje ze śrubą i bezśrubowe. Na trzymaczach można umieszczać oznaczniki, również dla oznaczeń grupowych. Istnieje też możliwość mocowania wtyczek kontrolnych.

Ogólne dane zamówieniowe

Typ	WEW 35/2	Wersja
Nr zam.	1061200000	Wspornik końcowy, Ciemnoniebieski, TS 35, HB, Wemid, Szerokość: 8 mm, 100 °C
GTIN (EAN)	4008190030230	
Ilość	50 Szt.	

WNT 70N/35

Weidmüller Interface GmbH & Co. KG

Klingenbergstraße 26

D-32758 Detmold

Germany

www.weidmueller.com

Akcesoria

SchT warianty wspornika szyldu



Oprawki szyldów grupowych SchT 5 S wsuwane bezpośrednio w szynę nośną TS 32 lub TS 35. W ten sposób można oznaczać listwę zaciskową niezależnie od typu zacisku.

Oprawki SchT 5 oraz SchT 5 S wyposaża się w paski ochronne ESO 5, STR 5.

SchT 7 jest oprawką szyldów grupowych, do szyldów wsuwanych. Jest wyposażona w zawias umożliwiający łatwy dostęp do śruby zaciskowej.

Oprawki SchT 7 wyposaża się w paski ochronne ESO 7, STR 7 lub oznaczniki DEK 5.

Informacje o szyldach wsuwanych oraz paskach ochronnych, patrz „Akcesoria”.

Ogólne dane zamówieniowe

Typ	SCHT 7	Wersja
Nr zam.	0517960000	SCHT, Znakowanie zacisków, 39.3 x 8 mm, Raster w mm (P): 7.00
GTIN (EAN)	4008190001742	Weidmueller, biały
Ilość	20 Szt.	

Łączone narzędzie do skręcania i cięcia "Swift®"



Kombinowane narzędzie do cięcia i wkręcania śrub Swift® i Swift®set do cięcia bez zagniatania kabli miedzianych jednodrutowych do 1,5 mm² i cienkodrutowych do 2,5 mm².

Ogólne dane zamówieniowe

Typ	SWIFTY SET	Wersja
Nr zam.	9006060000	narzędzie do cięcia i wkręcania, Obcinaczki na jedną rękę
GTIN (EAN)	4032248257638	
Ilość	1 Szt.	

WNT 70N/35

Weidmüller Interface GmbH & Co. KG

Klingenbergstraße 26

D-32758 Detmold

Germany

www.weidmueller.com

Akcesoria

Miedź



Miedź ma najlepszą przewodność elektryczną spośród wszystkich stosowanych metali, co skutkuje najwyższą odpornością na zwarcia. Dzięki temu szyna zbiorcza wykonana z miedzi jest najczęściej stosowaną wersją.

Ogólne dane zamówieniowe

Typ	SSCH 10X3X1000 CU/SN	Wersja
Nr zam.	0348900000	Szyna Bus (terminal), srebrny, Wysokość: 1000 mm, Głębokość: 3
GTIN (EAN)	4008190024802	mm, miedź
Ilość	1 m	

neutralna



Oznaczniki WS idealnie pasują do złączek z serii W. Dzięki kompatybilności systemowej, szyldy WS można też mocować na produktach z serii I oraz serii Z. Duże powierzchnie opisowe pozwalają nie tylko na używanie długich ciągów znaków, lecz również na rozbięcie opisu na kilka linii.

Oznaczniki WS idealnie nadają się do etykiet z długimi, indywidualnie tworzonymi ciągami znaków. Sprawdzone format MultiCard umożliwia wykonanie wydruku drukarką PrintJet Connect lub systemem typu Plotter.

- Mogą być umieszczone na taśmie lub pojedynczo.
- Oznaczniki w sprawdzonym formacie MultiCard.

Do nadruku na zamówienie: Prosimy o przesłanie pliku z oprogramowaniem etykietującym M-Print PRO lub M-Print PRO Online (bez instalacji) zgodnie z naszymi specyfikacjami etykietowania.

Ogólne dane zamówieniowe

Typ	WS 12/5 MC NE WS	Wersja
Nr zam.	1609860000	WS, Znakowanie zacisków, 12 x 5 mm, Raster w mm (P): 5.00
GTIN (EAN)	4008190203481	Weidmueller, Allen-Bradley, biały
Ilość	720 Szt.	