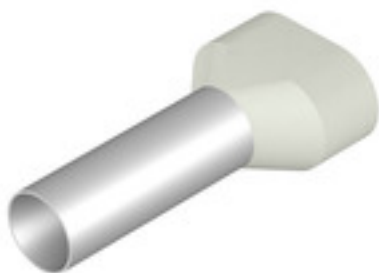


H16,0/38T ZH W**Weidmüller Interface GmbH & Co. KG**

Klingenbergstraße 26

D-32758 Detmold

Germany

www.weidmueller.com

- dostarczane luzem w woreczku plastikowym
- Kod koloru Weidmüller
- Kod koloru wg DIN

Ogólne dane zamówieniowe

Wersja	Gilza na żyłę, Podwójna końcówka tulejkowa, 29 mm, 25 mm, biały
Nr zam.	9037740000
Typ	H16,0/38T ZH W
GTIN (EAN)	4008190493561
Ilość	50 Szt.
opakowanie	luzem

H16,0/38T ZH W

Weidmüller Interface GmbH & Co. KG
Klingenbergstraße 26
D-32758 Detmold
Germany

www.weidmueller.com

Dane techniczne

Wymiary i ciężary

Masa netto 1,82 g

Dane techniczne

Opis artykułu	bliźniacza tulejka kablowa, kolor biały	Wykonanie	Podwójna końcówka tulej- kowa
---------------	--	-----------	----------------------------------

Tulejki kablowe

Długość odizolowania	29 mm	Grubość kołnierza plastikowego (S2)	0,6 mm
Grubość tulejki metalowej (S1)	0,3 mm	L1 in mm	38 mm
Przekrój przyłącza przewodu	16 mm ²	długość powierzchni styku (L2)	25 mm
kod koloru	Telemechanique	przekrój przyłączeniowy przewodu AWG, maks.	AWG 6
szerokość kołnierza (B)	9,5 mm	wysokość kołnierza (A)	17,2 mm
średnica powierzchni styku (D1)	8,3 mm		

Klasyfikacje

ETIM 6.0	EC000005	ETIM 7.0	EC000005
ETIM 8.0	EC000005	ETIM 9.0	EC000005
ECLASS 9.0	27-40-02-01	ECLASS 9.1	27-40-02-01
ECLASS 10.0	27-40-02-01	ECLASS 11.0	27-40-02-01
ECLASS 12.0	27-40-02-01	ECLASS 13.0	27-40-02-01

Dopuszczenia

Dopuszczenia



ROHS	Zgodny
UL File Number Search	Witryna UL
Nr certyfikatu (cULus)	E499744

Pobieranie

Dane projektowe	CAD data – STEP
Dane projektowe	Zuken E3.S
Dokumentacja użytkownika	Technical information - EN Technical information - DE
Katalogi	Catalogues in PDF-format
Broszury	

H16,0/38T ZH W

Weidmüller Interface GmbH & Co. KG

Klingenbergstraße 26

D-32758 Detmold

Germany

www.weidmueller.com

Rysunki

Rysunek

