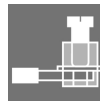
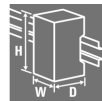


**ACT20-FEED-IN-PRO-S****Weidmüller Interface GmbH & Co. KG**

Klingenbergstraße 26

D-32758 Detmold

Germany

[www.weidmueller.com](http://www.weidmueller.com)**Zdjęcie produktu**

wskaznik stanu LED

**Ogólne dane zamówieniowe**

Wersja	moduł zasilający, Rozdziela napięcie zasilania na szynie montażowej, Opcja podłączenia zasilania awaryjnego
Nr zam.	<a href="#">8965500000</a>
Typ	ACT20-FEED-IN-PRO-S
GTIN (EAN)	4032248785117
Ilość	1 Szt.

Data sporządzenia 6 czerwca 2024 18:00:44 CEST

Aktualizacja katalogu 01.06.2024 / Zmiany techniczne zastrzeżone

## ACT20-FEED-IN-PRO-S

Weidmüller Interface GmbH &amp; Co. KG

Klingenbergstraße 26

D-32758 Detmold

Germany

www.weidmueller.com

## Dane techniczne

## Wymiary i ciężary

Głębokość	113,6 mm	Głębokość (cale)	4,472 inch
Wysokość	117,2 mm	Wysokość (cale)	4,614 inch
Szerokość	22,5 mm	Szerokość (cale)	0,886 inch
Masa netto	173 g		

## Temperatury

Temperatura magazynowania	-20 °C...85 °C	Temperatura otoczenia	-20...+60 °C
Wilgotność	40 °C / 95 % wilgotność względna, bez kondensacji		

## Prawdopodobieństwo usterki

SIL zgodnie z normą IEC 61508	Brak
-------------------------------	------

## Wejście

Napięcie zasilające (wejście)	21,6 - 26,4 V DC	Poziom regulatora do regulacji zasilania napięciowego	Usterka <21 V DC
Prąd wejściowy	maks. 4 A	Zasilanie zapasowe	21,6 - 26,4 V DC
liczba wejść	2	napięcie wejściowe	21.6...26.4 V DC

## Wyjście

Liczba wyjść	1	Moc wyjściowa	96 W
Napięcie wyjściowe, uwaga	napięcie wejściowe -0,5 V DC @ 4 A	Napięcie zasilające (wyjście)	24 V DC
Prąd wyjściowy	Zgodny z prądem wejściowym, maks. 4 A		

## Wyjście (cyfrowe)

Funkcja alarmu	Błąd urządzenia, Awaria zasilania elektrycznego, Zapasowe zasilanie elektryczne	Moc AC, maks.	500 VA / 60 W
Napięcie łączeniowe AC, max.	250 V	Typ	Przełącznik, 1 zestaw przełączony
prąd trwały	2 A		

## Informacje ogólne

Konfiguracja	brak	Stopień ochrony	IP20
Szyna	TS 35, CH20M Bus	Zasilanie	21,6 - 26,4 V DC
pobór mocy	< 2 W		

## Koordynacja izolacji

Normy EMV	EN 61326-1
-----------	------------

## ACT20-FEED-IN-PRO-S

Weidmüller Interface GmbH &amp; Co. KG

Klingenbergstraße 26

D-32758 Detmold

Germany

www.weidmueller.com

## Dane techniczne

## Dane przyłączeniowe

Rodzaj przyłącza	złącze śrubowe	Moment obrotowy dociągający, min.	0,4 Nm
Moment obrotowy dociągający, maks.	0,6 Nm	Zakres zacisków przyłącza pomiarowego	2,5 mm <sup>2</sup>
Zakres zaciskania, min.	0,5 mm <sup>2</sup>	Zakres zaciskania, maks.	2,5 mm <sup>2</sup>
przekrój przyłącza przewodu AWG, min.	AWG 30	przekrój przyłączeniowy przewodu AWG, maks.	AWG 14

## Klasyfikacje

ETIM 6.0	EC001600	ETIM 7.0	EC001600
ETIM 8.0	EC001600	ETIM 9.0	EC001600
ECLASS 9.0	27-24-26-10	ECLASS 9.1	27-24-26-10
ECLASS 10.0	27-24-26-10	ECLASS 11.0	27-24-26-10
ECLASS 12.0	27-24-26-10	ECLASS 13.0	27-24-26-10

## Zgodność produktu z wymogami środowiska naturalnego

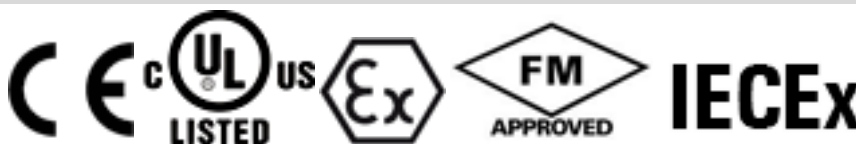
REACH SVHC	Lead 7439-92-1
SCIP	2f6dd957-421a-46db-a0c2-cf1609156924

## Ważna informacja

Informacje produktowe	<p>Zasilacz ACT20-FEED-IN-PRO-S rozprowadza napięcie zasilania dla urządzeń z serii ACT20 poprzez szynę DIN Weidmüller CH20M. Urządzenie jest też wyposażone w przyłącze zapasowego zasilacza. Urządzenie jest przeznaczone głównie do montażu na szynie DIN Weidmüller CH20M.</p> <p><b>Właściwości</b></p> <ul style="list-style-type: none"> <li>• Moduł zasilający ACT20-FEED-IN-PRO-S wykrywa błędy poszczególnych urządzeń zamontowanych na szynie DIN Weidmüller CH20M oraz wysyła sygnał kolektywny do zewnętrznego kontrolera poprzez wewnętrzny przekaźnik statusu.</li> <li>• Opcjonalnie można podłączyć dwa zasilacze, główny oraz zapasowy.</li> <li>• Zapasowy zasilacz można skonfigurować przy użyciu dwóch modułów zasilających oraz dwóch oddzielnych zasilaczy.</li> <li>• Przekaźnik statusu jest aktywowany, gdy są spełnione następujące warunki: ◇ napięcie zasilania jest doprowadzone do zacisków 51 i 52, ◇ zapasowe napięcie zasilania jest doprowadzone do zacisków 53 i 54. Jeżeli zapasowe zasilanie nie jest wymagane, to zaciski 52 i 53 trzeba połączyć zworą. ◇ Urządzenia zamontowane na szynie DIN Weidmüller nie raportują żadnych błędów.</li> <li>• Urządzenie można stosować w bezpiecznych obszarach (nie zagrożonych wybuchem) w Strefie 2 / Dziale 2.</li> <li>• Status roboczy zasilacza oraz zasilacza zapasowego jest sygnalizowany przez dwie zielone kontrolki LED.</li> <li>• Awaria jest sygnalizowana czerwoną kontrolką LED.</li> </ul>
-----------------------	--

## Dopuszczenia

Dopuszczenia



ROHS	Zgodny
UL File Number Search	Witryna UL
Nr certyfikatu (cULus)	E337701

## ACT20-FEED-IN-PRO-S

**Weidmüller Interface GmbH & Co. KG**  
Klingenbergstraße 26  
D-32758 Detmold  
Germany

[www.weidmueller.com](http://www.weidmueller.com)

## Dane techniczne

### Pobieranie

Dopuszczenie/Certyfikat/Deklaracja zgodności	<a href="#">Application notes – Certification ATEX</a> <a href="#">Library and function block – Certification IECEx</a> <a href="#">Application notes – Certification UL</a> <a href="#">Application notes – Declaration of Conformity</a>
Dane projektowe	<a href="#">CAD data – STEP</a>
Dokumentacja użytkownika	<a href="#">Device description – Instruction sheet</a>
Katalogi	<a href="#">Catalogues in PDF-format</a>
Broszury	

## ACT20-FEED-IN-PRO-S

**Weidmüller Interface GmbH & Co. KG**  
Klingenbergstraße 26  
D-32758 Detmold  
Germany

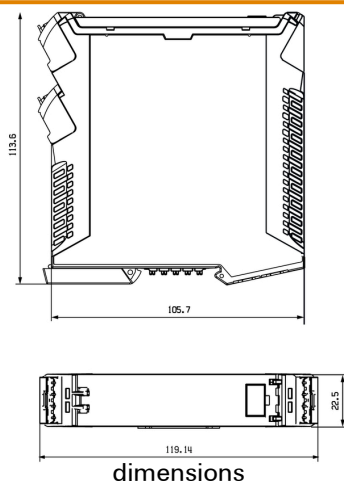
[www.weidmueller.com](http://www.weidmueller.com)

## Rysunki

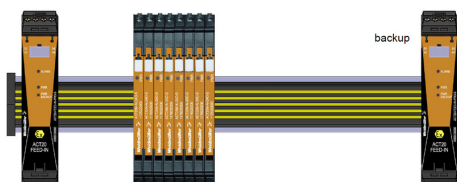
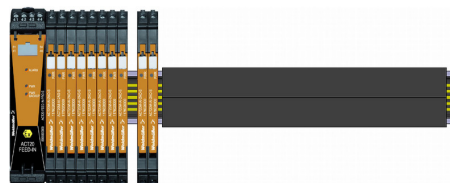
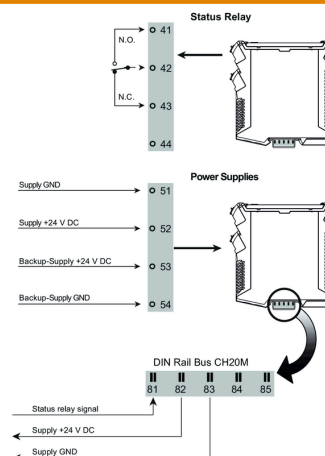


application example

## Rysunek wymiarowy



## Schemat połączeń elektrycznych



**ACT20-FEED-IN-PRO-S****Weidmüller Interface GmbH & Co. KG**

Klingenbergstraße 26

D-32758 Detmold

Germany

[www.weidmueller.com](http://www.weidmueller.com)**Akcesoria****neutralna**

ESG to sprawdzony oznacznik o formacie MultiCard przeznaczony do wielu dobrze znanych urządzeń elektrycznych. W rezultacie można otrzymać wysokiej jakości oznaczenia urządzeń, czytelne, z wysokim kontrastem.

Oferujemy różne typy urządzeń różnych producentów, takich jak Siemens, ABB, Beckhoff itp.

Najważniejsze zalety:

- Uniwersalne szyldy; w zależności od typu samoprzylepne lub mocowane na zatrzask
- Do urządzeń mocowanych obok siebie, np. bezpieczników, oferujemy oznaczniki ESG do wciskania na szynę oznacznikową
- Wykonywanie nadruków laserowych zgodnie z indywidualnymi specyfikacjami

**Do nadruku na zamówienie:** Prosimy o przesłanie pliku z oprogramowaniem etykietującym M-Print PRO lub M-Print PRO Online (bez instalacji) zgodnie z naszymi specyfikacjami etykietowania.

**Ogólne dane zamówieniowe**

Typ	ESG 8/13.5/43.3 SAI AU	Wersja
Nr zam.	<a href="#">1912130000</a>	ESG, Oznaczniki urządzeń x 13.5 mm, PA 66, Barwny: transparentny
GTIN (EAN)	4032248541164	
Ilość	5 Szt.	

## ACT20-FEED-IN-PRO-S

Weidmüller Interface GmbH &amp; Co. KG

Klingenbergstraße 26

D-32758 Detmold

Germany

www.weidmueller.com

## Akcesoria

## neutralna



ESG to sprawdzony oznacznik o formacie MultiCard przeznaczony do wielu dobrze znanych urządzeń elektrycznych. W rezultacie można otrzymać wysokiej jakości oznaczenia urządzeń, czytelne, z wysokim kontrastem.

Oferujemy różne typy urządzeń różnych producentów, takich jak Siemens, ABB, Beckhoff itp.

Najważniejsze zalety:

- Uniwersalne szyldy; w zależności od typu samoprzylepne lub mocowane na zatrzask
- Do urządzeń mocowanych obok siebie, np. bezpieczników, oferujemy oznaczniki ESG do wciskania na szynę oznacznikową
- Wykonywanie nadruków laserowych zgodnie z indywidualnymi specyfikacjami

**Do nadruku na zamówienie:** Prosimy o przesłanie pliku z oprogramowaniem etykietującym M-Print PRO lub M-Print PRO Online (bez instalacji) zgodnie z naszymi specyfikacjami etykietowania.

## Ogólne dane zamówieniowe

Typ	ESG 6.6/20 BHZ 5.00/04	Wersja
Nr zam.	<a href="#">1082540000</a>	ESG, Oznaczniki urządzeń x 20 mm, PA 66, Barwny: biały
GTIN (EAN)	4032248845439	
Ilość	200 Szt.	

## ACT20-FEED-IN-PRO-S

Weidmüller Interface GmbH &amp; Co. KG

Klingenbergstraße 26

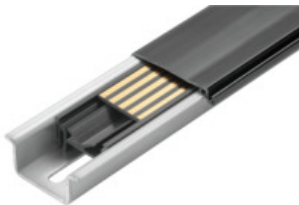
D-32758 Detmold

Germany

www.weidmueller.com

## Akcesoria

## CH20M ZESTAW BUS

**Ogólnie znana magistrala szyn nośnych do modularnego systemu obudów elektronicznych.**

Przy zasilaniu, łączeniu i dystrybucji w zastosowaniach modularnych magistrala szyn nośnych zastępuje kosztowne okablowanie jednostkowe dzięki bezprzerwowemu i elastycznemu rozwiązaniu systemowemu.

Magistrala systemowa jest bezpiecznie zintegrowana w standardowej szynie nośnej 35 mm. Dzięki metodzie rozplwy można w pełni automatycznie obrabiać blok stykowy magistrali SMD przy produkcji podzespołu. Odporne, pozłacane powierzchnie styków gwarantują trwale niezawodne kontaktowanie dla wszystkich szerokości obudowy.

- **Nieograniczone możliwości skalowania.** - ogólne rozwiązanie łączące, dotyczące wszystkich szerokości systemów - od tarczy 6 mm do wieloprzestrzennej obudowy 67 mm

- **Instalacja łatwa w serwisowaniu.** - prosta wymiana modułów, również tych w istniejących związkach modułowych bez wpływu na moduły sąsiadujące

- **Uniwersalna integracja** - magistrala systemowa: bezpiecznie zintegrowana w standardowej szynie nośnej 35 mm

- **Maksymalne możliwości dysponowania.** - Pięć całkowicie galwanizowanych i częściowo złożonych bliźniaczych styków łukowych zapewnia trwały kontakt z magistralą szyn nośnych Kołnierze lutownicze THR [roplwy przewlekany] zapewniają stabilne połączenie z płytką obwodu drukowanego.

**Ogólne dane zamówieniowe**

Typ	SET CH20M BUS 250MM TS ...	Wersja
Nr zam.	<a href="#">1335150000</a>	Obudowy OMNIMATE - seria CH20M, Długość: 250 mm, Szerokość:
GTIN (EAN)	4050118138382	25.1 mm
Ilość	1 Szt.	
Typ	SET CH20M BUS 250MM TS ...	Wersja
Nr zam.	<a href="#">1335140000</a>	Obudowy OMNIMATE - seria CH20M, Długość: 250 mm, Szerokość:
GTIN (EAN)	4050118138375	25.1 mm
Ilość	1 Szt.	