

ACT20X-HUI-SAO-S

Weidmüller Interface GmbH & Co. KG

Klingenbergstraße 26

D-32758 Detmold

Germany

www.weidmueller.com

Zdjęcie produktu, Rzeczywisty wygląd może różnić się od przedstawionego na ilustracji.



przewodami dolaczanymi. Moduł Line In



Ogólne dane zamówieniowe

Wykonanie	Przetwornik / separator sygnału EX. Wyjście Ex: U, I, R, 9, Wyjście bezpieczne: 4-20 mA / przekaźnik, 1-kanalowy
Nr zam.	8965490000
Typ	ACT20X-HUI-SAO-S
GTIN (EAN)	4032248785100
Ilość	1 Szt.

ACT20X-HUI-SAO-S

Weidmüller Interface GmbH & Co. KG

Klingenbergstraße 26

D-32758 Detmold

Germany

www.weidmueller.com

Dane techniczne

Wymiary i ciężary

Głębokość	113,6 mm	Głębokość (cale)	4,472 inch
Wysokość	119,2 mm	Wysokość (cale)	4,693 inch
Szerokość	22,5 mm	Szerokość (cale)	0,886 inch
Masa netto	202 g		

Temperatury

Temperatura magazynowania	-20 °C...85 °C	Temperatura eksploatacyjna	-20 °C...60 °C
Wilgotność	0...95 % (bez obroszenia)		

Prawdopodobieństwo usterki

SIL PAPER	SIL certificate	SIL zgodnie z normą IEC 61508	2
MTBF	74 a		

Assembling

Pozycja montażowa	poziome lub pionowe	Szyna	TS 35
rodzaj montażu	Szyna nośna do montażu zatraskowego		

Wejście EX

Potencjometr	10 Ω... 10 kΩ	Prąd wejściowy	0...20 mA, 4...20 mA
Rezystancja przewodu w obwodzie pomiarowym		Typ	obwód iskrobezpieczny, aktywny (jako źródło prądowe) lub pasywny (jako dren)
	≤ 50 Ω		
czujnik	2-/3-/4-przewodowy, RTD: PT10, PT20, PT50, PT100, PT250, PT300, PT400, PT500, PT1000, Ni50, Ni100, Ni120, Ni1000, termoelementy: B, E, J, K, N, R, S, T ; zgodnie z IEC 60584-1 i L, U zgodnie z DIN43710, Potencjometr, Rezystor: 0 - 12 kΩ	napięcie wejściowe	
rezystancja wejścia napięcie	> 10 MΩ @ 600 mV, 2 MΩ @ 28 V	rezystancja wejściowa	konfigurowalny, 0...1 V DC, 0,2...1 V DC, 1...5 V DC, 0 - (5) 10 V, 2...10 V DC
rezystancja wejściowa prąd		zakres wejściowy temperatury	konfigurowalne, 0...10 kΩ
	20 Ω + PTC 50 Ω		konfigurowalny, PT100: -200...+850 °C, PT200: -200...+850 °C, PT1000: -200...+850 °C, NI100: -60°C...+250 °C, NI120: -80 °C...+320 °C, NI1000: -60°C...+250 °C, B: +100...+1820 °C, E: (-100...+1000 °C), J: (-100...+1200 °C), K: (-180...+1372 °C), L: (-200...+900 °C), N: (-180...+1300 °C), R: (-50...+1760 °C), S: (-50...+1760 °C), T: (-200...+400 °C), U: (-200...+600 °C), W3: (0...+2300 °C), W5: (0...+2300 °C), LR: (-200...+800 °C)
zasilanie czujnika	21,4...16,5 V DC / 0...20 mA		

Data sporządzenia 23 maja 2024 06:07:37 CEST

Aktualizacja katalogu 18.05.2024 / Zmiany techniczne zastrzeżone

ACT20X-HUI-SAO-S

Weidmüller Interface GmbH & Co. KG

Klingenbergstraße 26

D-32758 Detmold

Germany

www.weidmueller.com

Dane techniczne

wyjście

Prąd impedancji obciążenia		Prąd wyjściowy	0...23 mA, konfigurowalne: 0...20 / 4...20 / 20...0 / 20...4 mA, konfigurowalne skalowanie w dół (3,5 mA) / w górę (23 mA) przy błędzie
	$\leq 600 \Omega$		
Typ	aktywny (jako źródło prądowe) lub pasywny (jako dren)	ograniczenie sygnału wyjściowego	3,8...20,5 mA / 0...20,5 mA (zależy od odległości)

Wyjście cyfrowe

Częstotliwość łączeniowa, max.	20 Hz	Typ	przełącznik, 1 zestyk zwier- ny
funkcja	konfigurowalne progi prze- łączające, Funkcja okienka, Błąd czujnika	moc znamionowa	$\leq 500 \text{ VA} / 60 \text{ W}$ (zakres bezpieczny) $\leq 16 \text{ VA} / 32 \text{ W}$ (strefa 2)
prąd trwały	$\leq 2 \text{ A AC/DC}$ (zakres bez- pieczny, strefa 2 zakres)	znamionowe napięcie załączalne	$\leq 250 \text{ V AC} / 30 \text{ V DC}$ (za- kres bezpieczny) $\leq 32 \text{ V AC} / 32 \text{ V DC}$ (stre- fa 2)

wyjście alarmu

Funkcja alarmu	Zwarcie wejścia, Otwar- ty obwód na wejściu, Brak napięcia zasilania, Błąd urządzenia	Typ	przełącznik stanu, 1 NC (beznapięciowe)
moc znamionowa	$\leq 62,5 \text{ V AC} / 32 \text{ W}$ (za- kres bezpieczny) $\leq 16 \text{ VA} / 32 \text{ W}$ (strefa 2)	prąd trwały	$\leq 0,5 \text{ A AC} / 0,3 \text{ A DC}$ (za- kres bezpieczny), $\leq 0,5 \text{ A}$ AC / 1 A DC (strefa 2)
znamionowe napięcie załączalne	$\leq 125 \text{ V AC} / 110 \text{ V DC}$ (zakres bezpieczny) $\leq 32 \text{ V AC} / 32 \text{ V DC}$ (stre- fa 2)		

Informacje ogólne

Konfiguracja	z oprogramowaniem FDT/ DTM, Wymaga adaptera konfiguracji 8978580000 CBX200 USB	Rodzaj przyłącza	złącze śrubowe
Stopień ochrony	IP20	Wilgotność	0...95 % (bez obroszenia)
Zasilanie	19,2...31,2 V DC	pobór mocy	$\leq 2,1 \text{ W}$

koordynacja izolacji

Napięcie izolacji	2,6 kV (wejście / wyjście)	Normy	EN 61010-1
Normy EMV	EN 61326-1	Stopień zanieczyszczenia	2
napięcie nominalne	300 V		

ACT20X-HUI-SAO-S

Weidmüller Interface GmbH & Co. KG

Klingenbergstraße 26

D-32758 Detmold

Germany

www.weidmueller.com

Dane techniczne

dane dla zastosowań w strefach zagrożenia wybuchem (ATEX)

Miejsce instalacji	Urządzenie instalowane w obszarze bezpiecznym, strefa 2	Oznakowanie	II (1) G [Ex ia Ga] IIC/IIB/IIA, I (M1) [Ex ia Ma] I, II (1) G [Ex ia Ga] IIC, II (1) D [Ex ia Da] IIIC
moc P_0	40 mW	napięcie U_0	8,7 V DC
prąd I_0	18,4 mA		

Podstawowe parametry bezpieczeństwa technicznego

Description of the "safe state"	analogue Output ≤ 3.6 mA or output ≥ 21 mA, de-energized (relay output)	Diagnostic test interval	30 s
T_{proof}	4 a	Total failure rate for safe detected failures (λ_{SD})	0 FIT
typ urządzenia	B	tolerancja błędu sprzętu (HFT)	0
kategoria bezpieczeństwa	SIL 2	Relay lifetime	100000 times
Safe Failure Fraction (SFF)	93 %	Mean Time To Repair (MTTR)	24 h
Total failure rate for safe undetected failures (λ_{SU})	278 FIT	Total failure rate for dangerous detected failures (λ_{DD})	352 FIT
Total failure rate for dangerous undetected failures (λ_{DU})	43 FIT	prawdopodobieństwo awarii PFH	$4.33 \times 10^{-8} h^{-1}$
Demand mode	High	Demand rate	3 000 s
Demand response time	Signal input: <0.5 s (opto output), Temperature input: <1.1 s (opto output)		

Parametry bezpieczeństwa technicznego Low demand mode

Average Probability of Failure on Demand (PFD _{avg})	2.82×10^{-4} ($T_{proof} = 1$ year), 4.63×10^{-4} ($T_{proof} = 2$ years), 1.00×10^{-3} ($T_{proof} = 5$ years), dodatkowe dane w instrukcji bezpieczeństwa
--	---

Dane przyłączeniowe

Rodzaj przyłącza	złącze śrubowe	Moment obrotowy dociągający, min.	0,4 Nm
Moment obrotowy dociągający, maks.	0,6 Nm	Zakres zacisków przyłącza pomiarowego	2,5 mm ²
Zakres zaciskania, min.	0,25 mm ²	Zakres zaciskania, maks.	2,5 mm ²
przekrój przyłącza przewodu AWG, min.	AWG 26	przekrój przyłączeniowy przewodu AWG, maks.	AWG 12

Gwarancja

Czasokres	3 lata
-----------	--------

Klasyfikacje

ETIM 6.0	EC002653	ETIM 7.0	EC002653
ETIM 8.0	EC002653	ETIM 9.0	EC002653
ECLASS 9.0	27-21-01-20	ECLASS 9.1	27-21-01-20
ECLASS 10.0	27-21-01-20	ECLASS 11.0	27-21-01-20
ECLASS 12.0	27-21-01-20	ECLASS 13.0	27-21-01-20

ACT20X-HUI-SAO-S

Weidmüller Interface GmbH & Co. KG

Klingenbergstraße 26

D-32758 Detmold

Germany

www.weidmueller.com

Dane techniczne

Karty specyfikacji przetargowych

Długa specyfikacja

Ex universal measurement isolating transformer and trip amplifier for RTD-/ TC temperature and DC-current/ voltage signals

1-channel measurement isolating transformer and trip amplifier in 22.5 mm width with external power supply, for capturing and isolating RTD- / TC sensors, resistors, potentiometers and DC current signals

0(4)...20 mA and voltages 0...12 V from Ex zones 0,1,2. Sensors can be supplied via the 0...20 mA current loop. The output can be operated as either an active 0(4)...20 mA signal or as a passive 4...20 mA current loop.

A relay contact (NO) is available on the output side for limit value monitoring.

Status/error messages are issued via a relay contact (NO).

The component can be configured using standard FDT/DTM software.

Add-on housing for TS35 rail mounting

Dimensions: L/W/H

119.2/ 22.5/ 113.6

Screw connection/ Nominal cross-section 2.5 mm²

Protection degree: IP 20

Input RTD: PT100, PT500, PT1000, Ni50, Ni100, Ni120, Ni1000

Resistance 0...10 kOhm / Potentiometer 10 Ohm... 10 kOhm

TC- Type: B, E, J, K, N, R, S, T, U, L

0(4)...20 mA

0...12 V/ 2...10 V

Sensor supply 28...16.5

VDC / 0...20 mA

Output

**0(4)...20 mA / 20...0 mA / 2...10 VDC
passive 4...20 mA current loop**

Krótka specyfikacja

ACT20X-HUI-SAO-S

Weidmüller Interface GmbH & Co. KG

Klingenbergstraße 26

D-32758 Detmold

Germany

www.weidmueller.com

Dane techniczne

Zgodność produktu z wymogami środowiska naturalnego

REACH SVHC	Lead 7439-92-1
SCIP	2f6dd957-421a-46db-a0c2-cf1609156924

Dopuszczenia

Dopuszczenia



Dopuszczenia	DNVGL;
ROHS	Zgodny
UL File Number Search	Witryna UL
Nr certyfikatu (cULus)	E337701

Pobieranie

Dopuszczenie/Certyfikat/Deklaracja zgodności	Certification SIL Certification DNV GL Certification ATEX Certification IECEX Certification UL Declaration of Conformity
Dane projektowe	CAD data – STEP
Oprogramowanie	WI-Manager, DTM-Library for online installation Release notes for Weidmueller FDT-DTM Software version
Dokumentacja użytkownika	Instruction sheet Safety Manual for SIL application Handbuch ACT20X- Serie, deutsch Manual ACT20X- series, english 20210120 Security Advisory - WI-Manager affected by MundM Software fdtCONTAINER vulnerability
Katalogi	Catalogues in PDF-format
Broszury	

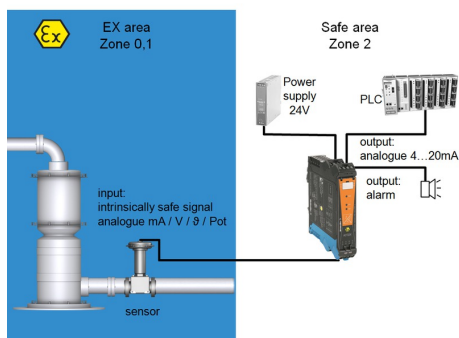
ACT20X-HUI-SAO-S

Weidmüller Interface GmbH & Co. KG
Klingenbergstraße 26
D-32758 Detmold
Germany

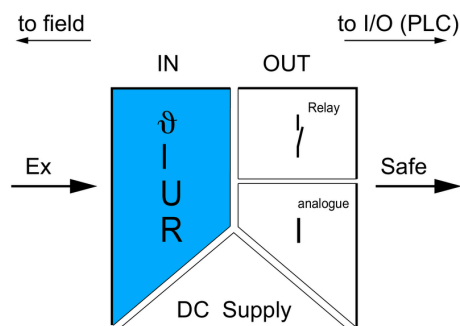
www.weidmueller.com

Rysunki

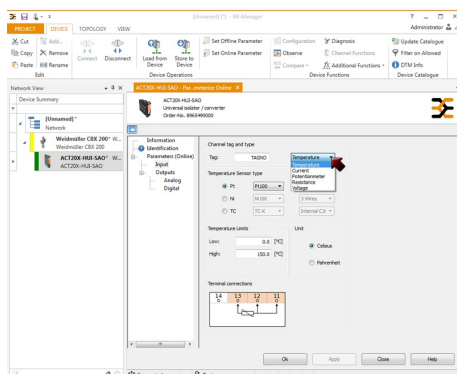
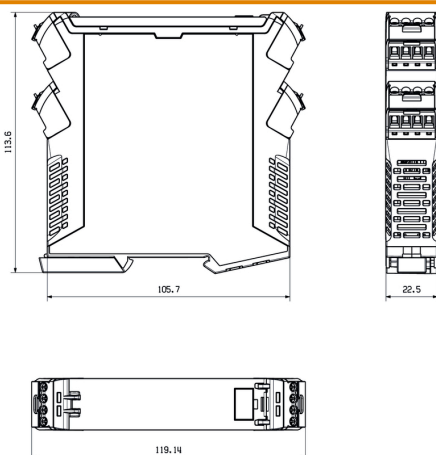
Aplikacja



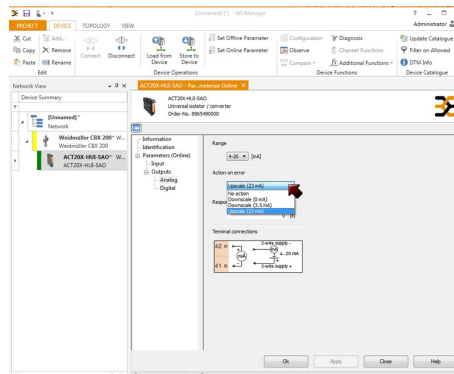
Schemat blokowy



Rysunek wymiarowy



screenshot of temperature input
configuration with FDT2 / DTM software



screenshot of output configuration
with FDT2 / DTM software

ACT20X-HUI-SAO-S

Weidmüller Interface GmbH & Co. KG

Klingenbergstraße 26

D-32758 Detmold

Germany

www.weidmueller.com

Akcesoria

neutralna



ESG to sprawdzony oznacznik o formacie MultiCard przeznaczony do wielu dobrze znanych urządzeń elektrycznych. W rezultacie można otrzymać wysokiej jakości oznaczenia urządzeń, czytelne, z wysokim kontrastem.

Oferujemy różne typy urządzeń różnych producentów, takich jak Siemens, ABB, Beckhoff itp.

Najważniejsze zalety:

- Uniwersalne szyldy; w zależności od typu samoprzylepne lub mocowane na zatrzask
- Do urządzeń mocowanych obok siebie, np. bezpieczników, oferujemy oznaczniki ESG do wciskania na szynę oznacznikową
- Wykonywanie nadruków laserowych zgodnie z indywidualnymi specyfikacjami

Do nadruku na zamówienie: Prosimy o przesłanie pliku z oprogramowaniem etykietującym M-Print PRO lub M-Print PRO Online (bez instalacji) zgodnie z naszymi specyfikacjami etykietowania.

Ogólne dane zamówieniowe

Typ	ESG 8/13.5/43.3 SAI AU	Wykonanie
Nr zam.	1912130000	ESG, Oznaczniki urządzeń x 13.5 mm, PA 66, Barwny: transparentny
GTIN (EAN)	4032248541164	
Ilość	5 Szt.	

Zaciski kompensacji zimnych końców



Ogólne dane zamówieniowe

Typ	ACT20X-CJC-HTI-S PRT 21	Wykonanie
Nr zam.	1160650000	(CJC) zacisk kompensacji zimnego złącza do modułu termicznego
GTIN (EAN)	4032248948352	ACT20X, wbudowany czujnik PT100, Etykietowanie kanału 2 (21, 22,
Ilość	1 Szt.	23, 24)

ACT20X-HUI-SAO-S

Weidmüller Interface GmbH & Co. KG

Klingenbergstraße 26

D-32758 Detmold

Germany

www.weidmueller.com

Akcesoria

neutralna



ESG to sprawdzony oznacznik o formacie MultiCard przeznaczony do wielu dobrze znanych urządzeń elektrycznych. W rezultacie można otrzymać wysokiej jakości oznaczenia urządzeń, czytelne, z wysokim kontrastem.

Oferujemy różne typy urządzeń różnych producentów, takich jak Siemens, ABB, Beckhoff itp.

Najważniejsze zalety:

- Uniwersalne szyldy; w zależności od typu samoprzylepne lub mocowane na zatrzask
- Do urządzeń mocowanych obok siebie, np. bezpieczników, oferujemy oznaczniki ESG do wciskania na szynę oznacznikową
- Wykonywanie nadruków laserowych zgodnie z indywidualnymi specyfikacjami

Do nadruku na zamówienie: Prosimy o przesłanie pliku z oprogramowaniem etykietującym M-Print PRO lub M-Print PRO Online (bez instalacji) zgodnie z naszymi specyfikacjami etykietowania.

Ogólne dane zamówieniowe

Typ	ESG 6.6/20 BHZ 5.00/04	Wykonanie
Nr zam.	1082540000	ESG, Oznaczniki urządzeń x 20 mm, PA 66, Barwny: biały
GTIN (EAN)	4032248845439	
Ilość	200 Szt.	

Adapter do programowania



Ogólne dane zamówieniowe

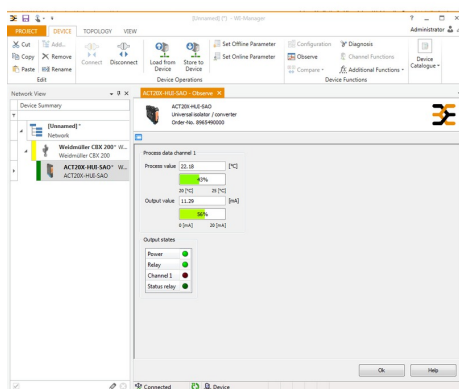
Typ	CBX200 USB
Nr zam.	8978580000
GTIN (EAN)	4032248813759
Ilość	1 Szt.

ACT20X-HUI-SAO-S

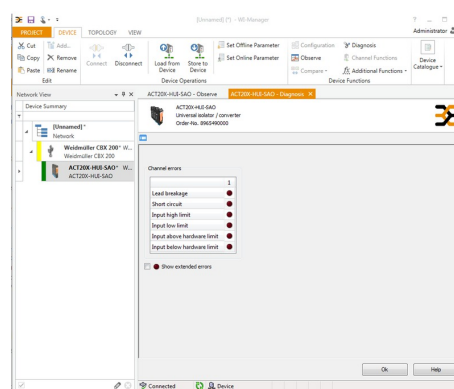
Weidmüller Interface GmbH & Co. KG
 Klingenbergstraße 26
 D-32758 Detmold
 Germany

www.weidmueller.com

Rysunki



screenshot of "observe" with FDT2 / DTM software



screenshot of "diagnosis" with FDT2 / DTM software

Schemat połączeń elektrycznych

