

## ACT20X-2HAI-2SAO-S

Weidmüller Interface GmbH &amp; Co. KG

Klingenbergstraße 26

D-32758 Detmold

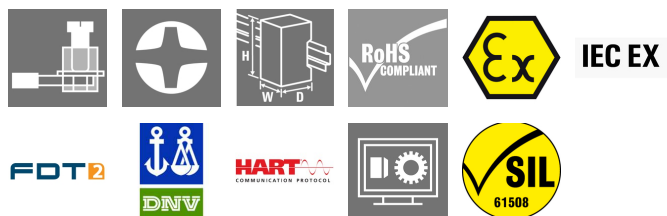
Germany

www.weidmueller.com

**Zdjęcie produktu, Rzeczywisty wygląd może różnić się od przedstawionego na ilustracji.**



przylaczem magistrali obiektowej są przylaczone bezpośrednio



## Ogólne dane zamówieniowe

Wersja	Przetwornik / separator sygnału EX, Wejście Ex: 4-20 mA, Wyjście bezpieczne: 4-20 mA, 2 kanały
Nr zam.	<a href="#">8965440000</a>
Typ	ACT20X-2HAI-2SAO-S
GTIN (EAN)	4032248785056
Ilość	1 Szt.

## ACT20X-2HAI-2SAO-S

Weidmüller Interface GmbH &amp; Co. KG

Klingenbergstraße 26

D-32758 Detmold

Germany

www.weidmueller.com

## Dane techniczne

## Wymiary i ciężary

Głębokość	113,6 mm	Głębokość (cale)	4,472 inch
Wysokość	119,2 mm	Wysokość (cale)	4,693 inch
Szerokość	22,5 mm	Szerokość (cale)	0,886 inch
Masa netto	212 g		

## Temperatury

Temperatura magazynowania	-20 °C...85 °C	Temperatura eksploatacyjna	-20 °C...60 °C
Wilgotność	0...95 % (bez obroszenia)		

## Prawdopodobieństwo usterki

SIL PAPER	SIL certificate	SIL zgodnie z normą IEC 61508	2
MTBF	315 a		

## Assembling

Pozycja montażowa	poziome lub pionowe	Szyna	TS 35
rodzaj montażu	Szyna nośna do montażu zatraskowego		

## Wejście EX

Prąd wejściowy	4...20 mA	Spadek napięcia niezasilany	<6 V
Spadek napięcia zasilany		Typ	obwód iskrobezpieczny, aktywny (jako źródło prądowe) lub pasywny (jako dren)
	<4.5 V		
Tętnienia resztkowe (pętla prądowa)	<7.5 mV <sub>eff</sub>	sygnał wyjściowy w razie przerywania przewodu	<1 mA
zasilanie czujnika	>16 V DC		

## wyjście

Prąd impedancji obciążenia	≤ 600 Ω	Prąd wyjściowy	4...20 mA
Typ	aktywny (jako źródło prądowe) lub pasywny (jako dren)	ograniczenie sygnału wyjściowego	<28 mA
stabilność obciążenia	≤ 0,01% wartości zakresowej / 100 Ω		

## wyjście alarmu

Funkcja alarmu	Przekroczenie limitu sygnału, Przerwanie linii wejścia, Brak napięcia zasilania, Błąd urządzenia	Typ	przełącznik stanu, 1 NC (beznapięciowe)
moc znamionowa	≤ 62,5 V AC / 32 W (zakres bezpieczny) ≤ 16 VA / 32 W (strefa 2)	prąd trwały	≤ 0,5 A AC / 0,3 A DC (zakres bezpieczny), ≤ 0,5 A AC / 1 A DC (strefa 2)
znamionowe napięcie załączalne	≤ 125 V AC / 110 V DC (zakres bezpieczny) ≤ 32 V AC / 32 V DC (strefa 2)		

## ACT20X-2HAI-2SAO-S

Weidmüller Interface GmbH &amp; Co. KG

Klingenbergstraße 26

D-32758 Detmold

Germany

www.weidmueller.com

## Dane techniczne

## Informacje ogólne

Czas odpowiedzi skokowej	≤ 5 ms	Konfiguracja	z oprogramowaniem FDT/DTM, Wymaga adaptera konfiguracji 8978580000 CBX200 USB
Rodzaj przyłącza	złącze śrubowe	Stopień ochrony	IP20
Wilgotność	0...95 % (bez obroszenia)	Współczynnik temperaturowy	< 0,01% rozpiętości/°C (TU)
Zasilanie	19,2...31,2 V DC	dokładność	<0,1% zakresu
pobór mocy	≤ 1.9 W		

## koordynacja izolacji

Kategoria przepięciowa	II	Napięcie izolacji	2,6 kV (wejście / wyjście)
Normy	EN 61010-1	Normy EMV	EN 61326-1
Stopień zanieczyszczenia	2	napięcie nominalne	300 V

## dane dla zastosowań w strefach zagrożenia wybuchem (ATEX)

Miejsce instalacji	Urządzenie instalowane w obszarze bezpiecznym, strefa 2	Oznakowanie	II (1) G [Ex ia Ga] IIC/IIB/IIA, II (1) D [Ex ia Da] IIIC, I (M1) [Ex ia Ma] I
moc $P_0$	pętla prądowa 0,65 W / na zewnątrz 0,1 W	napięcie $U_0$	pętla prądowa 28 V / na zewnątrz 10 V
prąd $I_0$	pętla prądowa 93 mA / na zewnątrz 10 mA		

## Podstawowe parametry bezpieczeństwa technicznego

Description of the "safe state"	analogue Output ≤ 3.6 mA or output ≥ 21 mA	$T_{proof}$	5 a
Total failure rate for safe detected failures ( $\lambda_{SD}$ )	0 FIT	typ urządzenia	A
tolerancja błędu sprzętu (HFT)	0	kategoria bezpieczeństwa	SIL 2, SIL 3 przy zastosowaniu 2 urządzeń ze specjalnym okablowaniem
Safe Failure Fraction (SFF)	80 %	Mean Time To Repair (MTTR)	24 h
Total failure rate for safe undetected failures ( $\lambda_{SU}$ )	0 FIT	Total failure rate for dangerous detected failures ( $\lambda_{DD}$ )	173 FIT
Total failure rate for dangerous undetected failures ( $\lambda_{DU}$ )	41 FIT	prawdopodobieństwo awarii PFH	$4.1 \times 10^{-8} h^{-1}$
Demand mode	High		

## Parametry bezpieczeństwa technicznego Low demand mode

Average Probability of Failure on Demand (PFD <sub>avg</sub> )	$1.92 \times 10^{-4}$ ( $T_{proof} = 1$ year), $3.67 \times 10^{-4}$ ( $T_{proof} = 2$ years), $8.92 \times 10^{-4}$ ( $T_{proof} = 5$ years), dodatkowe dane w instrukcji bezpieczeństwa
--	---

**ACT20X-2HAI-2SAO-S****Weidmüller Interface GmbH & Co. KG**

Klingenbergstraße 26

D-32758 Detmold

Germany

[www.weidmueller.com](http://www.weidmueller.com)**Dane techniczne****Dane przyłączeniowe**

Rodzaj przyłącza	złącze śrubowe	Moment obrotowy dociągający, min.	0,4 Nm
Moment obrotowy dociągający, maks.	0,6 Nm	Zakres zacisków przyłącza pomiarowego	2,5 mm <sup>2</sup>
Zakres zaciskania, min.	0,25 mm <sup>2</sup>	Zakres zaciskania, maks.	2,5 mm <sup>2</sup>
przekrój przyłącza przewodu AWG, min.	AWG 26	przekrój przyłączeniowy przewodu AWG, maks.	AWG 12

**Gwarancja**

Czasokres	3 lata
-----------	--------

**Klasyfikacje**

ETIM 6.0	EC002653	ETIM 7.0	EC002653
ETIM 8.0	EC002653	ETIM 9.0	EC002653
ECLASS 9.0	27-21-01-20	ECLASS 9.1	27-21-01-20
ECLASS 10.0	27-21-01-20	ECLASS 11.0	27-21-01-20
ECLASS 12.0	27-21-01-20	ECLASS 13.0	27-21-01-20

ACT20X-2HAI-2SAO-S

Weidmüller Interface GmbH & Co. KG  
Klingenbergstraße 26  
D-32758 Detmold  
Germany  
[www.weidmueller.com](http://www.weidmueller.com)

Dane techniczne

Karty specyfikacji przetargowych

Długa specyfikacja

Krótką specyfikacją

**Ex supply isolator for standard DC current signals, 2-channel, HART transparent**  
**2-channel supply isolator in 22.5 mm width with external power supply, for transmitting and isolating 4...20 mA standard signals from Ex Zones 0,1,2 to the safe zones. This component has active and passive inputs. External sensors can be supplied with > 15 VDC. The 4...20 mA output circuit can be operated either passively or actively. Status and error messages are available via a relay contact (NO).**  
The component can be configured using standard FDT/DTM software.  
**Add-on housing for TS35 rail mounting**  
**Dimensions: L/W/H 119.2/ 22.5/ 113.6**  
**Screw connection/ Nominal cross-section 2.5 mm<sup>2</sup>**  
**Protection degree: IP 20**  
**Input 2 x 4...20 mA**  
**> 15 V DC sensor supply**  
**Output active 2 x 4...20 mA**  
**passive 2 x 4...20 mA**  
**current loop max. 26 V DC**  
**Load < 600 Ohm**  
**Accuracy < 0,1 % v.E**  
**Temperature coefficient < 0,01% v.E./°C (Tu)**  
**Alarm output relay 1 NO contact**  
**250 V AC / 30 V DC @ 2A safe zone**  
**32 V AC @ 0.5 A/ 32 VDC @ 1 A Zone 2**  
**Auxiliary power 19...31.2 V DC**  
**Power loss approx. 3 W**  
**Ambient temperature range -20 °C...60 °C**  
**Technical specifications reserved**

Separator zasilania do sygnałów normatywnych prądu DC, 2-kanalowy, przezroczysty dla sygnału HART 2-kanalowy separator zasilania o szerokości

## ACT20X-2HAI-2SAO-S

Weidmüller Interface GmbH &amp; Co. KG

Klingenbergstraße 26

D-32758 Detmold

Germany

www.weidmueller.com

## Dane techniczne

## Zgodność produktu z wymogami środowiska naturalnego

REACH SVHC	Lead 7439-92-1
SCIP	2f6dd957-421a-46db-a0c2-cf1609156924

## Dopuszczenia

Dopuszczenia



Dopuszczenia	DNVGL;
ROHS	Zgodny
UL File Number Search	Witryna UL
Nr certyfikatu (cULus)	E337701

## Pobieranie

Dopuszczenie/Certyfikat/Deklaracja zgodności	<a href="#">Certification SIL</a> <a href="#">Certification DNV GL</a> <a href="#">Certification ATEX</a> <a href="#">Certification IECEx</a> <a href="#">Certification UL</a> <a href="#">Declaration of Conformity</a>
Dane projektowe	<a href="#">CAD data – STEP</a>
Oprogramowanie	<a href="#">WI-Manager, DTM-Library for online installation</a> <a href="#">Release notes for Weidmueller FDT-DTM Software version</a>
Dokumentacja użytkownika	<a href="#">Instruction sheet</a> <a href="#">Application notes – Safety Manual for SIL application</a> <a href="#">Handbuch ACT20X- Serie, deutsch</a> <a href="#">Manual ACT20X- series, english</a> <a href="#">20210120 Security Advisory - WI-Manager affected by MundM Software fdtCONTAINER vulnerability</a>
Katalogi	<a href="#">Catalogues in PDF-format</a>
Broszury	

## ACT20X-2HAI-2SAO-S

**Weidmüller Interface GmbH & Co. KG**

Klingenbergstraße 26

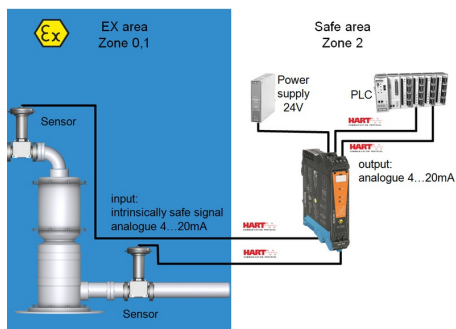
D-32758 Detmold

Germany

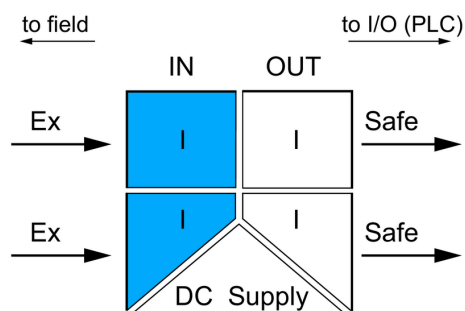
[www.weidmueller.com](http://www.weidmueller.com)

## Rysunki

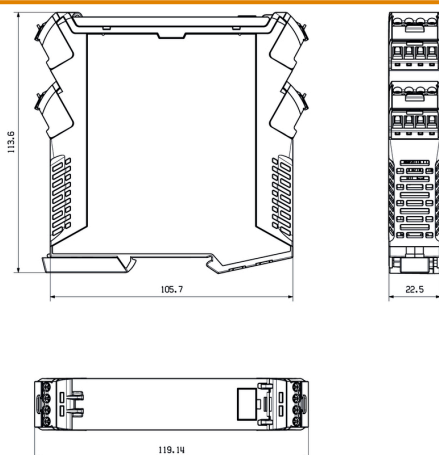
### Aplikacja



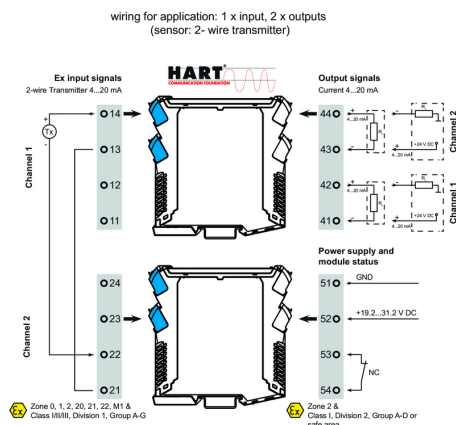
### Schemat blokowy



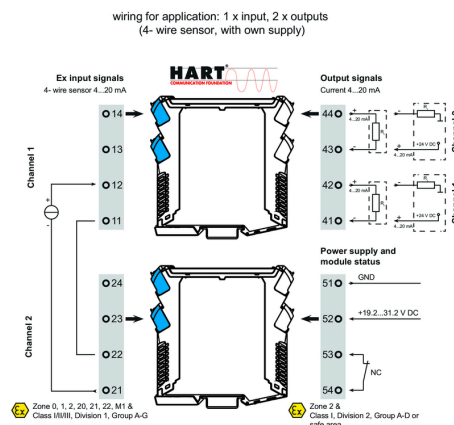
### Rysunek wymiarowy



### Przykład okablowania



### Przykład okablowania



## ACT20X-2HAI-2SAO-S

Weidmüller Interface GmbH &amp; Co. KG

Klingenbergstraße 26

D-32758 Detmold

Germany

www.weidmueller.com

## Akcesoria

## neutralna



ESG to sprawdzony oznacznik o formacie MultiCard przeznaczony do wielu dobrze znanych urządzeń elektrycznych. W rezultacie można otrzymać wysokiej jakości oznaczenia urządzeń, czytelne, z wysokim kontrastem.

Oferujemy różne typy urządzeń różnych producentów, takich jak Siemens, ABB, Beckhoff itp.

Najważniejsze zalety:

- Uniwersalne szyldy; w zależności od typu samoprzylepne lub mocowane na zatrzask
- Do urządzeń mocowanych obok siebie, np. bezpieczników, oferujemy oznaczniki ESG do wciskania na szynę oznacznikową
- Wykonywanie nadruków laserowych zgodnie z indywidualnymi specyfikacjami

**Do nadruku na zamówienie:** Prosimy o przesłanie pliku z oprogramowaniem etykietującym M-Print PRO lub M-Print PRO Online (bez instalacji) zgodnie z naszymi specyfikacjami etykietowania.

## Ogólne dane zamówieniowe

Typ	ESG 6.6/20 BHZ 5.00/04	Wersja
Nr zam.	<a href="#">1082540000</a>	ESG, Oznaczniki urządzeń x 20 mm, PA 66, Barwny: biały
GTIN (EAN)	4032248845439	
Ilość	200 Szt.	



## ACT20X-2HAI-2SAO-S

Weidmüller Interface GmbH &amp; Co. KG

Klingenbergstraße 26

D-32758 Detmold

Germany

www.weidmueller.com

## Akcesoria

## neutralna



ESG to sprawdzony oznacznik o formacie MultiCard przeznaczony do wielu dobrze znanych urządzeń elektrycznych. W rezultacie można otrzymać wysokiej jakości oznaczenia urządzeń, czytelne, z wysokim kontrastem.

Oferujemy różne typy urządzeń różnych producentów, takich jak Siemens, ABB, Beckhoff itp.

Najważniejsze zalety:

- Uniwersalne szyldy; w zależności od typu samoprzylepne lub mocowane na zatrzask
- Do urządzeń mocowanych obok siebie, np. bezpieczników, oferujemy oznaczniki ESG do wciskania na szynę oznacznikową
- Wykonywanie nadruków laserowych zgodnie z indywidualnymi specyfikacjami

**Do nadruku na zamówienie:** Prosimy o przesłanie pliku z oprogramowaniem etykietującym M-Print PRO lub M-Print PRO Online (bez instalacji) zgodnie z naszymi specyfikacjami etykietowania.

## Ogólne dane zamówieniowe

Typ	ESG 8/13.5/43.3 SAI AU	Wersja
Nr zam.	<a href="#">1912130000</a>	ESG, Oznaczniki urządzeń x 13.5 mm, PA 66, Barwny: transparentny
GTIN (EAN)	4032248541164	
Ilość	5 Szt.	

## Adapter do programowania



## Ogólne dane zamówieniowe

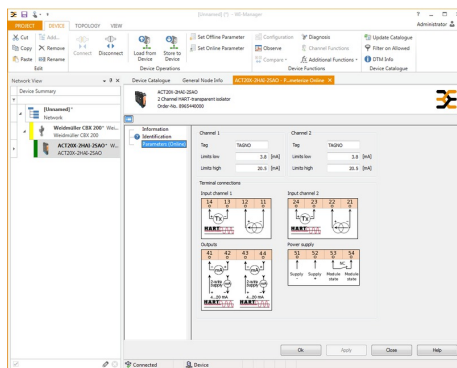
Typ	CBX200 USB
Nr zam.	<a href="#">8978580000</a>
GTIN (EAN)	4032248813759
Ilość	1 Szt.

## ACT20X-2HAI-2SAO-S

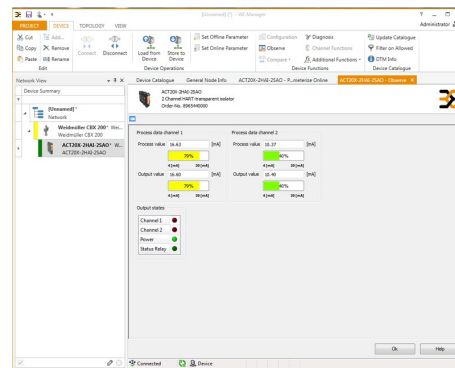
**Weidmüller Interface GmbH & Co. KG**  
Klingenbergstraße 26  
D-32758 Detmold  
Germany

[www.weidmueller.com](http://www.weidmueller.com)

## Rysunki



screenshot of configuration with FDT2 /DTM software



screenshot of "observe" with FDT2 / DTM software

## Schemat połączeń elektrycznych

