

ACT20X-HDI-SDO-S

Weidmüller Interface GmbH & Co. KG

Klingenbergstraße 26

D-32758 Detmold

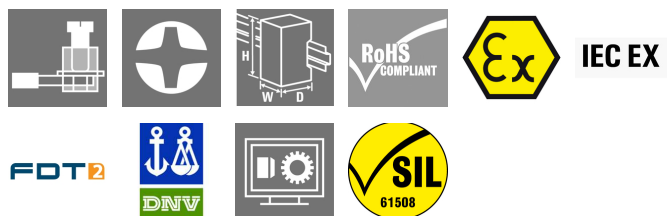
Germany

www.weidmueller.com

Zdjęcie produktu, Rzeczywisty wygląd może różnić się od przedstawionego na ilustracji.



aplikacji. Możliwe jest zbudowanie



Ogólne dane zamówieniowe

Wersja	Przetwornik / separator sygnału EX, Wejście EX: czujnik/przełącznik NAMUR, Wyjście bezpieczne: optokopler, 1-kanalowy
Nr zam.	8965360000
Typ	ACT20X-HDI-SDO-S
GTIN (EAN)	4032248784875
Ilość	1 Szt.

ACT20X-HDI-SDO-S

Weidmüller Interface GmbH & Co. KG

Klingenbergstraße 26

D-32758 Detmold

Germany

www.weidmueller.com

Dane techniczne

Wymiary i ciężary

Głębokość	113,6 mm	Głębokość (cale)	4,472 inch
Wysokość	119,2 mm	Wysokość (cale)	4,693 inch
Szerokość	22,5 mm	Szerokość (cale)	0,886 inch
Masa netto	170 g		

Temperatury

Temperatura magazynowania	-20 °C...85 °C	Temperatura eksploatacyjna	-20 °C...60 °C
Wilgotność	0...95 % (bez obroszenia)		

Prawdopodobieństwo usterki

SIL PAPER	SIL certificate	SIL zgodnie z normą IEC 61508	2
MTBF	215 a		

Assembling

Pozycja montażowa	poziome lub pionowe	Szyna	TS 35
rodzaj montażu	Szyna nośna do montażu zatraskowego		

Wejście EX

Częstotliwość wejściowa	0 - 5 kHz	Niski poziom wyzwalania	<1,2 mA
Triggerlevel high	> 2,1 mA	Typ	obwód iskrobezpieczny
czas trwania impulsu		czujnik	czujnik NAMUR wg EN60947-5-6, łącznik z lub bez RS, RP
	> 0,1 ms		
rezystancja	Rezystor szeregowy 750 Ω, Opornik równoległy 15 kΩ	rezystancja wejściowa	1 kΩ
sygnał wyjściowy w razie przzerwania przewodu	<0,1 mA, >6,5 mA (w razie przzerwania przewodu)	zasilanie czujnika	8 V DC / 8 mA

Wyjście cyfrowe

Częstotliwość łączeniowa, max.	20 Hz	Typ	Tranzystor NPN
funkcja	Wyjście = wejście, bezpośrednie lub z inwersją (konfigurowalne)	prąd trwały	80 mA
znamionowe napięcie załączalne	30 V DC		

wyjście alarmu

Funkcja alarmu	Przerwanie linii wejścia, Zwarcie wejścia, Brak napięcia zasilania, Błąd urządzenia	Typ	przełącznik stanu, 1 NC (beznapięciowe)
moc znamionowa	≤ 62,5 V AC / 32 W (zakres bezpieczny) ≤ 16 VA / 32 W (strefa 2)	prąd trwały	≤ 0,5 A AC / 0,3 A DC (zakres bezpieczny), ≤ 0,5 A AC / 1 A DC (strefa 2)
znamionowe napięcie załączalne	≤ 125 V AC / 110 V DC (zakres bezpieczny) ≤ 32 V AC / 32 V DC (strefa 2)		

ACT20X-HDI-SDO-S

Weidmüller Interface GmbH & Co. KG

Klingenbergstraße 26

D-32758 Detmold

Germany

www.weidmueller.com

Dane techniczne

Informacje ogólne

Konfiguracja	z oprogramowaniem FDT/DTM, Wymaga adaptera konfiguracji 8978580000 CBX200 USB	Rodzaj przyłącza	złącze śrubowe
Stopień ochrony	IP20	Wilgotność	0...95 % (bez obroszenia)
Zasilanie	19,2...31,2 V DC	pobór mocy	≤ 1.1 W
zasilacz NAMUR	8 V DC / 8 mA		

koordynacja izolacji

Napięcie izolacji	2,6 kV (wejście / wyjście)	Normy	EN 61010-1
Normy EMV	EN 61326-1	napięcie nominalne	300 V

dane dla zastosowań w strefach zagrożenia wybuchem (ATEX)

Miejsce instalacji	Urządzenie instalowane w obszarze bezpiecznym, strefa 2	Oznakowanie	II (1) G [Ex ia Ga] IIC/IIB/IIA, II (1) D [Ex ia Da] IIIC, I (M1) [Ex ia Ma] I
moc P_0	32 mW	napięcie U_0	10,6 V DC
prąd I_0	12 mA DC		

Podstawowe parametry bezpieczeństwa technicznego

Description of the "safe state"	High impedance	Diagnostic test interval	10 s
T_{proof}	5 a	Total failure rate for safe detected failures (λ_{SD})	0 FIT
typ urządzenia	B	tolerancja błędu sprzętu (HFT)	0
kategoria bezpieczeństwa	SIL 2	Safe Failure Fraction (SFF)	92 %
Mean Time To Repair (MTTR)	8 h	Total failure rate for safe undetected failures (λ_{SU})	275 FIT
Total failure rate for dangerous detected failures (λ_{DD})	135 FIT	Total failure rate for dangerous undetected failures (λ_{DU})	36 FIT
prawdopodobieństwo awarii PFH	$3.62 \times 10^{-8} \text{ h}^{-1}$	Demand mode	High
Demand rate	1 000 s		

Parametry bezpieczeństwa technicznego Low demand mode

Average Probability of Failure on Demand (PFD _{avg})	1.58×10^{-4} ($T_{proof} = 1$ year), 3.17×10^{-4} ($T_{proof} = 2$ years), 7.92×10^{-4} ($T_{proof} = 5$ years)
--	---

Dane przyłączeniowe

Rodzaj przyłącza	złącze śrubowe	Moment obrotowy dociągający, min.	0,4 Nm
Moment obrotowy dociągający, maks.	0,6 Nm	Zakres zacisków przyłącza pomiarowego	2,5 mm ²
Zakres zaciskania, min.	0,25 mm ²	Zakres zaciskania, maks.	2,5 mm ²
przekrój przyłącza przewodu AWG, min.	AWG 26	przekrój przyłączeniowy przewodu AWG, maks.	AWG 12

Gwarancja

Czasokres	3 lata
-----------	--------

ACT20X-HDI-SDO-S**Weidmüller Interface GmbH & Co. KG**

Klingenbergstraße 26

D-32758 Detmold

Germany

www.weidmueller.com**Dane techniczne****Klasyfikacje**

ETIM 6.0	EC002653	ETIM 7.0	EC002653
ETIM 8.0	EC002653	ETIM 9.0	EC002653
ECLASS 9.0	27-21-01-20	ECLASS 9.1	27-21-01-20
ECLASS 10.0	27-21-01-20	ECLASS 11.0	27-21-01-20
ECLASS 12.0	27-21-01-20	ECLASS 13.0	27-21-01-20

ACT20X-HDI-SDO-S

Weidmüller Interface GmbH & Co. KG

Klingenbergstraße 26

D-32758 Detmold

Germany

www.weidmueller.com

Dane techniczne

Karty specyfikacji przetargowych

Długa specyfikacja

Krótka specyfikacja

**Separowane wzmacnia-
cze przekaźnikowe Ex
do czujników Namur,
1-kanalowy separowa-
ny wzmacniacz prze-
kaźnikowy o szerokości
22,5 mm z zasilaniem
zewnętrznym,
do transmisji i sepa-
racji sygnałów czujni-
ków Namur ze strefy Ex
0,1,2 do obszaru
bezpiecznego.**

**Po stronie wyjściowej
dostępny jest tranzy-
stor impulsowy NPN i
wspólny styk alarmowy
(przełącznik/ zwierny)
na komunikaty o statu-
sie/awariach.**

Moduł jest konfigurowany
poprzez program standar-
dowy FDT/DTM.

**Obudowa szeregową
do montażu na szynie
montażowej TS35**

**Wymiary: dł./szer./wys
119,2/ 22,5/ 113,6**

**Złącza śrubowe/ prze-
krój znamionowy 2,5
mm²**

**Stopień ochrony: IP
20**

Wejście

**Czujnik NAMUR
wg EN 60947**

8

**V DC / 8 mA zasilanie
czujnika**

0...5

**KhZ częstotliwość wej-
ściowa**

Wy-

**krywanie przerywania
przewodu**

Wyjście

tranz-

stor NPN

30 V

DC @ 80 mA

5

**kHz częstotliwość łą-
czeń**

< 2,

5 VDC Spannungsfall

**Wyjście alarmu prze-
kaźnik 1 styk zwierny**

250

**V AC / 30 V DC @ 2A ob-
szar bezpieczny**

32 V

**AC @ 0,5 A/ 32 VDC @ 1
A strefa 2**

**Energia pomocni-
cza**

19... 31,2 V DC

50-140 mW, 1,8 W

Zakres

temperatury otoczenia

20-60 °C

Data sporządzenia 4 czerwca 2024 r.

Aktualizacja katalogu 01.06.2024 r. Dane techniczne zastrzeżone

ACT20X-HDI-SDO-S

Weidmüller Interface GmbH & Co. KG

Klingenbergstraße 26

D-32758 Detmold

Germany

www.weidmueller.com

Dane techniczne

Zgodność produktu z wymogami środowiska naturalnego

REACH SVHC	Lead 7439-92-1
SCIP	2f6dd957-421a-46db-a0c2-cf1609156924

Dopuszczenia

Dopuszczenia



Dopuszczenia	DNVGL;
ROHS	Zgodny
UL File Number Search	Witryna UL
Nr certyfikatu (cULus)	E337701

Pobieranie

Dopuszczenie/Certyfikat/Deklaracja zgodności	Application notes – Certification SIL Certification DNV GL Application notes – Certification ATEX Application notes – Certification IECEX Declaration of Conformity
Dane projektowe	CAD data – STEP
Oprogramowanie	WI-Manager, DTM-Library for online installation Release notes for Weidmueller FDT-DTM Software version
Dokumentacja użytkownika	Instruction sheet Safety Manual for SIL application Handbuch ACT20X- Serie, deutsch Manual ACT20X- series, english 20210120 Security Advisory - WI-Manager affected by MundM Software fdtCONTAINER vulnerability
Katalogi	Catalogues in PDF-format
Broszury	

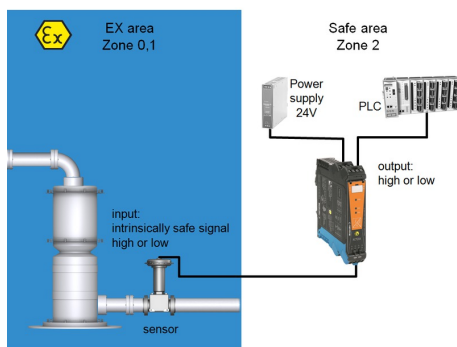
ACT20X-HDI-SDO-S

Weidmüller Interface GmbH & Co. KG
Klingenbergstraße 26
D-32758 Detmold
Germany

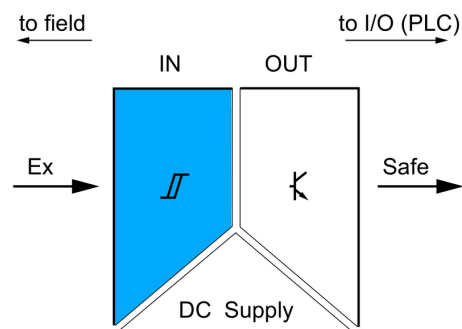
www.weidmueller.com

Rysunki

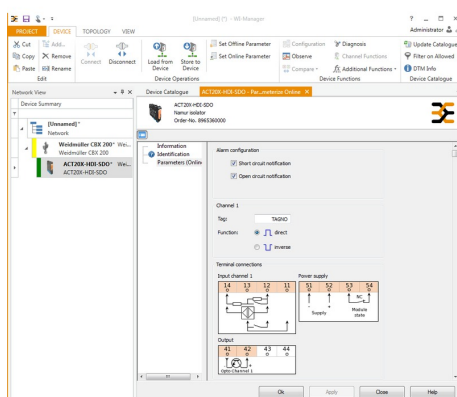
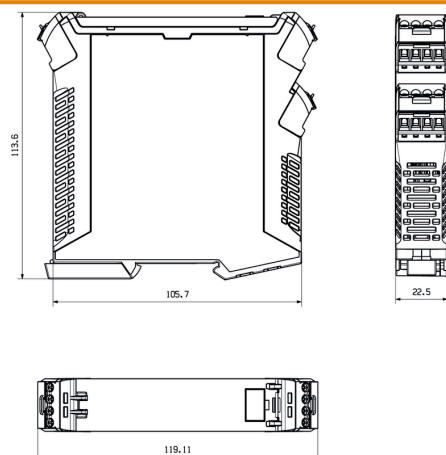
Aplikacja



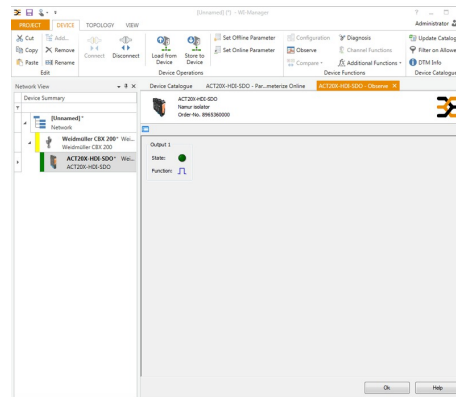
Schemat blokowy



Rysunek wymiarowy



screenshot of configuration with FDT2 / DTM software



screenshot of "observe" with FDT2 / DTM software

ACT20X-HDI-SDO-S

Weidmüller Interface GmbH & Co. KG

Klingenbergstraße 26

D-32758 Detmold

Germany

www.weidmueller.com

Akcesoria

neutralna



ESG to sprawdzony oznacznik o formacie MultiCard przeznaczony do wielu dobrze znanych urządzeń elektrycznych. W rezultacie można otrzymać wysokiej jakości oznaczenia urządzeń, czytelne, z wysokim kontrastem.

Oferujemy różne typy urządzeń różnych producentów, takich jak Siemens, ABB, Beckhoff itp.

Najważniejsze zalety:

- Uniwersalne szyldy; w zależności od typu samoprzylepne lub mocowane na zatrzask
- Do urządzeń mocowanych obok siebie, np. bezpieczników, oferujemy oznaczniki ESG do wciskania na szynę oznacznikową
- Wykonywanie nadruków laserowych zgodnie z indywidualnymi specyfikacjami

Do nadruku na zamówienie: Prosimy o przesłanie pliku z oprogramowaniem etykietującym M-Print PRO lub M-Print PRO Online (bez instalacji) zgodnie z naszymi specyfikacjami etykietowania.

Ogólne dane zamówieniowe

Typ	ESG 6.6/20 BHZ 5.00/04	Wersja
Nr zam.	1082540000	ESG, Oznaczniki urządzeń x 20 mm, PA 66, Barwny: biały
GTIN (EAN)	4032248845439	
Ilość	200 Szt.	

ACT20X-HDI-SDO-S

Weidmüller Interface GmbH & Co. KG

Klingenbergstraße 26

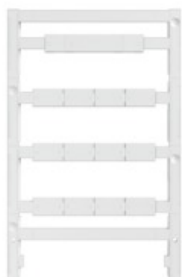
D-32758 Detmold

Germany

www.weidmueller.com

Akcesoria

neutralna



ESG to sprawdzony oznacznik o formacie MultiCard przeznaczony do wielu dobrze znanych urządzeń elektrycznych. W rezultacie można otrzymać wysokiej jakości oznaczenia urządzeń, czytelne, z wysokim kontrastem.

Oferujemy różne typy urządzeń różnych producentów, takich jak Siemens, ABB, Beckhoff itp.

Najważniejsze zalety:

- Uniwersalne szyldy; w zależności od typu samoprzylepne lub mocowane na zatrzask
- Do urządzeń mocowanych obok siebie, np. bezpieczników, oferujemy oznaczniki ESG do wciskania na szynę oznacznikową
- Wykonywanie nadruków laserowych zgodnie z indywidualnymi specyfikacjami

Do nadruku na zamówienie: Prosimy o przesłanie pliku z oprogramowaniem etykietującym M-Print PRO lub M-Print PRO Online (bez instalacji) zgodnie z naszymi specyfikacjami etykietowania.

Ogólne dane zamówieniowe

Typ	ESG 8/13.5/43.3 SAI AU	Wersja
Nr zam.	1912130000	ESG, Oznaczniki urządzeń x 13.5 mm, PA 66, Barwny: transparentny
GTIN (EAN)	4032248541164	
Ilość	5 Szt.	

Adapter do programowania



Ogólne dane zamówieniowe

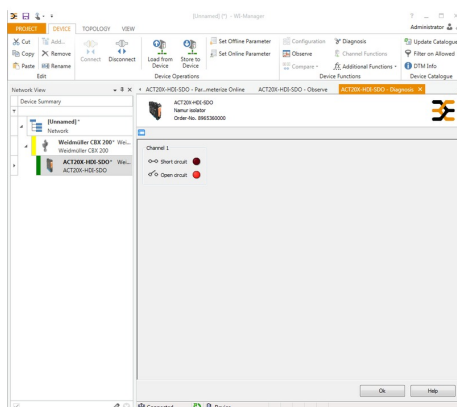
Typ	CBX200 USB
Nr zam.	8978580000
GTIN (EAN)	4032248813759
Ilość	1 Szt.

ACT20X-HDI-SDO-S
Weidmüller Interface GmbH & Co. KG

Klingenbergstraße 26

D-32758 Detmold

Germany

www.weidmueller.com
Rysunki


screenshot of "diagnosis" with FDT2 / DTM software

Schemat połączeń elektrycznych
