

WAS6 TTA EX

Weidmüller Interface GmbH & Co. KG

Klingenbergstraße 26

D-32758 Detmold

Germany

www.weidmueller.com

Rzeczywisty wygląd może różnić się od przedstawionego na ilustracji.



WAVE TTA to uniwersalny, konfigurowany komputerowo przetwornik sygnału i przełącznik wartości granicznych. To separator, nadajnik, linearyzator i przełącznik wartości granicznych w jednym module.

TTA stanowi niepowtarzalne połączenie najlepszych cech i nadzwyczajnych możliwości konfiguracyjnych.

TTA pracuje precyzyjnie i stabilnie w szerokim zakresie temperatur otoczenia i napięcia ze wszystkimi znanymi typami czujników.

- Uniwersalne sygnały wejściowe: sygnały temperatury jak np. termometry oporowe, termoelementy oraz potencjometry, generatory częstotliwości i sygnały napięcia DC i prądu
- Wejście zasilane z pętli prądowej lub pasywne
- Zasilanie szerokozakresowe 18...264 V AC / DC
- Linearyzacja definiowana przez użytkownika
- Wejścia i wyjścia są konfigurowane komputerowo
- Połączone wyjście analogowe i przekaźnikowe
- Zakres temperatury otoczenia -40 °C ...70 °C

Do podłączenia komputera używa się interfejsu USB CBX100 USB.

WAS/WAZ6 TTA jest opcjonalnie oferowany także z certyfikatem ATEX Zone2 i UL C1D2.

Ogólne dane zamówieniowe

Wersja	Wejście : EX, Uniwersalny U, I, R,9, Wyjście : I/U Uniwersalny, 2 x przekaźniki
Nr zam.	8964310000
Typ	WAS6 TTA EX
GTIN (EAN)	4032248782277
Ilość	1 Szt.
Status dostawy	W przyszłości ten artykuł nie będzie już dostępny.
Dostępne do	2023-12-30
Produkt alternatywny	1481970000

WAS6 TTA EX

Weidmüller Interface GmbH & Co. KG

Klingenbergstraße 26

D-32758 Detmold

Germany

www.weidmueller.com

Dane techniczne

Wymiary i ciężary

Głębokość	112,4 mm	Głębokość (cale)	4,425 inch
Szerokość	45 mm	Szerokość (cale)	1,772 inch
Długość	100 mm	Długość (cale)	3,937 inch
Masa netto	265 g		

Temperatury

Temperatura magazynowania	-40 °C...85 °C	Temperatura eksploatacyjna	0 °C...70 °C
Wilgotność przy temperaturze pracy	0...95 % (bez obroszenia)	Wilgotność	5...95 % bez obroszenia

Prawdopodobieństwo usterki

SIL zgodnie z normą IEC 61508	Brak	MTTF	138 a
-------------------------------	------	------	-------

Wejście

Częstotliwość wejściowa	regulowany, 2 Hz - 100 kHz	Potencjometr	10...50 Ω, 50...100 Ω, 100...200 Ω, 200...400 Ω, 400...800 Ω, 800 Ω...2 kΩ, 2...6.5 kΩ, 6.5...100 Ω
Prąd wejściowy	-20...50 mA (min. różnica 0,4 mA)	czujnik	termoelementy: B, E, J, K, L, N, R, S, T (IEC 60584), PT100, PT1000, (EN 60571) Ni100, Ni1000, (JIS1604), Cu10, Cu25, Cu50, Cu100 (DIN 43760) 2-/3-/4-przewodowy
liczba wejść	1	napięcie wejściowe	-200...500 mV (min. przedział 4 mV), -20...50 V DC (min. przedział 0,5 V)
rezystancja	10 Ω...5 kΩ	zakres wejściowy temperatury	konfigurowalny, B: +100...+1820 °C, E: -270...+1000 °C, J: -270...+1200 °C, K: -150...+1372 °C, L: +100...+900 °C, N: -180...+1300 °C, R: -50...+1768 °C, S: -50...+1768 °C, T: -270...+400 °C, U: -200...+600 °C, Zdefiniowane przez użytkownika
zasilanie czujnika	24 V DC / 22 mA		

Wyjście

Prąd impedancji obciążenia	≤ 600 Ω, @ max 23mA
----------------------------	---------------------

WAS6 TTA EX

Weidmüller Interface GmbH & Co. KG

Klingenbergstraße 26

D-32758 Detmold

Germany

www.weidmueller.com

Dane techniczne

Wyjście (cyfrowe)

Funkcja alarmu	Wartości graniczne górna i dolna, zakres okna, Za wysoka temperatura, Tryb alarmu: opóźnienie, włączanie lub przełączanie wł./wył., Możliwość włączenia funkcji podtrzymywania, zwłoka 0...4200 s	Liczba wyjść cyfrowych	2
Napięcie łączeniowe AC, max.	0 V	Typ	2 x 1 zestyki przełączne (złożony elektrolitycznie), Alarmy procesowe (4x) z histerezą, z opóźnieniem alarmu (konfigurowalnym) 0...180 s
prąd trwały	2 A	znamionowy prąd załączający	0,1 A

Wyjście (analogowe)

Liczba wyjść analogowych	1	Napięcie na oporze obciążenia	> 10 kΩ @ 0...10 V / > 20 kΩ @ -10...+10 V
Napięcie wyjściowe	ustawiane między -10...+10 V (min. przedział 2,5 V)	Prąd na oporze obciążenia	<700 Ω
Prąd wyjściowy	regulacja pomiędzy 0...20 mA (min. rozpiętość 5 mA)	Wyjście sygnału	bezpośrednie lub odwrócone
funkcja transmisji	liniowo, $x^{1/2}$, $x^{3/2}$, $x^{5/2}$ lub def. przez użytkownika krzywa (101 punktów)		

Informacje ogólne

Czas odpowiedzi skokowej	50 ms...1 s (RTD, mV wejścia), 110 ms...1 s (V, mA wejścia)	Konfiguracja	przez bezpłatne oprogramowanie Windows, TTA Set Software, Wymaga adaptera konfiguracji 8978580000 CBX200 USB
Stopień ochrony	IP20	Współczynnik temperaturowy	<0,1% / K (DC, RTD); <0,1% FSR / K + CJ błąd 0,07°C/K (termopary)
Zasilanie	24...240 V AC/DC; 24...36 V AC / 24...50 V DC (ATEX strefa 2)	dokładność	<0,1% zakresu (DC, RTD); 0,2% zakresu (lub 1°C) + awaria CJ
dryft długoczasowy	0	pobór mocy	< 3,5 W

Koordynacja izolacji

Kategoria przepięciowa	III	Napięcie izolacji	2,5 kV
Normy EMV	EN 55011, EN 61000-6	Stopień zanieczyszczenia	2
napięcie nominalne	300 V	udarowe napięcie wytrzymywane	6 kV

dane dla zastosowań w strefach zagrożenia wybuchem (ATEX)

Oznakowanie	II 3 G Ex nA nC IIC T4 Gc
-------------	---------------------------

WAS6 TTA EX**Weidmüller Interface GmbH & Co. KG**

Klingenbergstraße 26

D-32758 Detmold

Germany

www.weidmueller.com**Dane techniczne****Dane przyłączeniowe**

Rodzaj przyłącza	złącze śrubowe	Długość usunięcia izolacji przyłącza pomiarowego	7 mm
Moment obrotowy dociągający, min.	0,4 Nm	Moment obrotowy dociągający, maks.	0,5 Nm
Zakres zacisków przyłącza pomiarowego	2,5 mm ²	Zakres zaciskania, min.	0,5 mm ²
Zakres zaciskania, maks.	2,5 mm ²		

Klasyfikacje

ETIM 6.0	EC002653	ETIM 7.0	EC002653
ETIM 8.0	EC002653	ETIM 9.0	EC002653
ECLASS 9.0	27-21-01-20	ECLASS 9.1	27-21-01-20
ECLASS 10.0	27-21-01-20	ECLASS 11.0	27-21-01-20
ECLASS 12.0	27-21-01-20	ECLASS 13.0	27-21-01-20

WAS6 TTA EX

Weidmüller Interface GmbH & Co. KG

Klingenbergstraße 26

D-32758 Detmold

Germany

www.weidmueller.com

Dane techniczne

Karty specyfikacji przetargowych

Długa specyfikacja

Uniwersalny rozłączny przetwornik pomiarowy i przełącznik wartości granicznych, konfiguracja komputerowa
Uniwersalny rozłączny przetwornik pomiarowy i przełącznik wartości granicznych szerokości 45 mm z zewnętrznym zasilaniem napięcia i czujników
, do transmisji i separacji analogowych prądów DC
-20...50 mA, napięcie -200...500 mV / -20...50 V, 2-/3-/4-przewodowych RTD, rezystorów, termoelementów wg IEC 584 i częstotliwości do 100 kHz (2- / 3- przewodowych czujników).
Po stronie wyjścia dostępne są dwa wyjścia przełączające (styk przemieniny) do komunikatów alarmowych i analogowe wyjścia napięcia DC (-10...+10 V) i prądu (0...20 mA)
Moduł jest konfigurowany komputerowo specyficznym narzędziem programującym TTA-Set.
Obudowa szeregową do montażu na szynie noszącej TS35
Wymiary: dł/szer/wys 100/ 45/ 112,4 mm
Złącza śrubowe / przekrój znamionowy 1,5 mm²
Stopień ochrony: IP 20
Wejście -20...50 mA
-200...500 mV / -10...+10 V
PT100, PT1000, Ni100, Ni1000, Cu10/25/50/100 2-/3-/4- przewodowy
rezystor 10 Ohm...5 kOhm/ potencjometr 100 Ohm...100 kOhm
termoelementy Typ B, E, J, K, N, R, S, T
częstotliwości 2 Hz...100 kHz (2-/3-przewodnikowe czujniki)
zasilanie czujnika 24 V DC / 22 mA
Wyjście analogowe 0...20 mA /

Krótka specyfikacja

WAS6 TTA EX

Weidmüller Interface GmbH & Co. KG

Klingenbergstraße 26

D-32758 Detmold

Germany

www.weidmueller.com

Dane techniczne

Zgodność produktu z wymogami środowiska naturalnego

REACH SVHC	Lead 7439-92-1
SCIP	c2a21576-d875-4548-ae68-5e7f85ddf0c7

Ważna informacja

Informacje produktowe

WAVE TTA to uniwersalny, konfigurowany komputerowo przetwornik sygnału i przełącznik wartości granicznych. To separator, nadajnik, linearyzator i przełącznik wartości granicznych w jednym module. TTA stanowi niepowtarzalne połączenie najlepszych cech i nadzwyczajnych możliwości konfiguracyjnych. TTA pracuje precyzyjnie i stabilnie w szerokim zakresie temperatur otoczenia i napięcia ze wszystkimi znanymi typami czujników.

- Uniwersalne sygnały wejściowe: sygnały temperatury jak np. termometry oporowe, termoelementy oraz potencjometry, generatory częstotliwości i sygnały napięcia DC i prądu
- Wejście zasilane z pętli prądowej lub pasywne
- Zasilanie szerokozakresowe 18...264 V AC / DC
- Linearyzacja definiowana przez użytkownika
- Wejścia i wyjścia są konfigurowane komputerowo
- Połączone wyjście analogowe i przekaźnikowe
- Zakres temperatury otoczenia -40 °C ... 70 °C

Do podłączenia komputera używa się interfejsu USB CBX100 USB.

WAS/WAZ6 TTA jest opcjonalnie oferowany także z certyfikatem ATEX Zone2 i UL C1D2.

Dopuszczenia

Dopuszczenia



ROHS	Zgodny
UL File Number Search	Witryna UL
Nr certyfikatu (cULus)	E141197
Nr certyfikatu (cULusEX)	E223527

Pobieranie

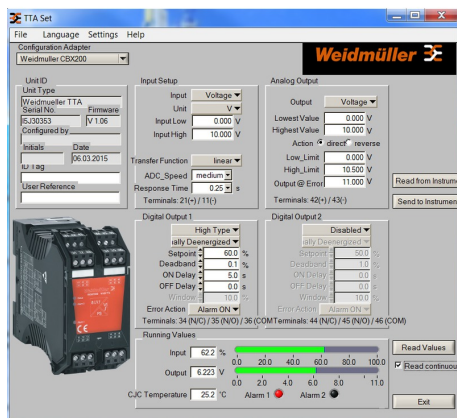
Dopuszczenie/Certyfikat/Deklaracja zgodności	Application notes – ATEX certification Application notes – DNV GL Certificate Declaration of Conformity
Dane projektowe	CAD data – STEP
Oprogramowanie	Runtime Software – Install_TTASet_V107.zip
Dokumentacja użytkownika	Device description – Manual english, deutsch, france Device description – Instruction sheet
Katalogi	Catalogues in PDF-format
Broszury	

WAS6 TTA EX

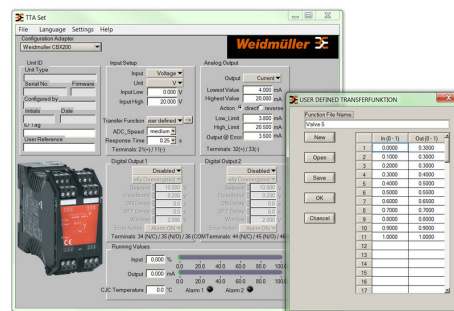
Weidmüller Interface GmbH & Co. KG
Klingenbergstraße 26
D-32758 Detmold
Germany

www.weidmueller.com

Rysunki



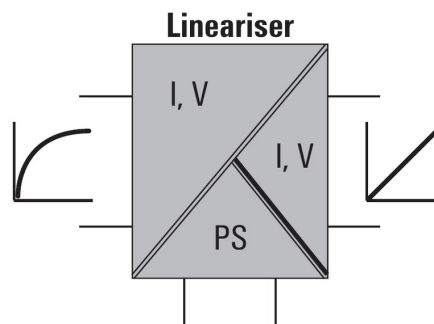
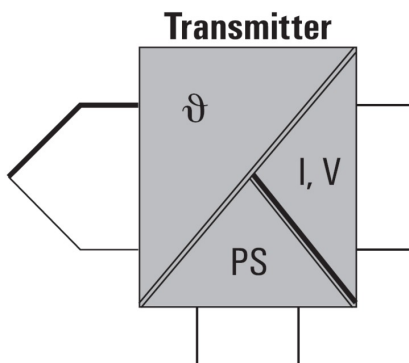
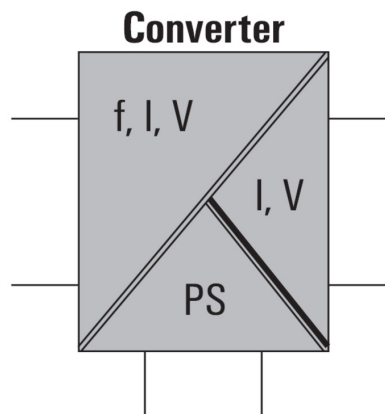
Screenshot of TTA Set software



example of user defined transfer function for assigning customized output values



connection to your PC



WAS6 TTA EX

Weidmüller Interface GmbH & Co. KG

Klingenbergstraße 26

D-32758 Detmold

Germany

www.weidmueller.com

Akcesoria

Adapter do programowania



Ogólne dane zamówieniowe

Typ	CBX200 USB
Nr zam.	8978580000
GTIN (EAN)	4032248813759
Ilość	1 Szt.

WAS6 TTA EX

Weidmüller Interface GmbH & Co. KG

Klingenbergstraße 26

D-32758 Detmold

Germany

www.weidmueller.com

Rysunki

