

TOP 220VDC/48VDC 0,1A**Weidmüller Interface GmbH & Co. KG**

Klingenbergstraße 26

D-32758 Detmold

Germany

www.weidmueller.com



Podobny do przedstawionego na ilustracji

- 1 styk zwierny (tranzystor)
- Umożliwia bezusterkową i nie wymagającą konserwacji separację potencjału w kompaktowym formacie bloku styków
- Odpowiednie akcesoria od złącz krzyżowych po znaczniki
- Zintegrowany obwód ochronny dla wejść i wyjść

Ogólne dane zamówieniowe

| | |
|------------|--|
| Wersja | TERMOPTO, Przełącznik półprzewodnikowy, Znamionowe napięcie sterowania: 220 V DC +10 % / -15 % , znamionowe napięcie załączające: 5...48 V DC, prąd trwały: 0,1 A, PUSH IN |
| Nr zam. | 8950810000 |
| Typ | TOP 220VDC/48VDC 0,1A |
| GTIN (EAN) | 4032248742189 |
| Ilość | 10 Szt. |

Data sporządzenia 25 lipca 2024 12:36:36 CEST

Aktualizacja katalogu 13.07.2024 / Zmiany techniczne zastrzeżone

TOP 220VDC/48VDC 0,1A

Weidmüller Interface GmbH & Co. KG

Klingenbergstraße 26

D-32758 Detmold

Germany

www.weidmueller.com

Dane techniczne

Wymiary i masa

| | | | |
|------------|---------|------------------|------------|
| Głębokość | 55 mm | Głębokość (cale) | 2,165 inch |
| Wysokość | 79,4 mm | Wysokość (cale) | 3,126 inch |
| Szerokość | 6,1 mm | Szerokość (cale) | 0,24 inch |
| Masa netto | 19,5 g | | |

Temperatury

| | | | |
|---------------------------|---|----------------------------|----------------|
| Temperatura magazynowania | -40 °C...80 °C | Temperatura eksploatacyjna | -20 °C...60 °C |
| Wilgotność | 5–95% wilgotności wzgl., T _u = 40 °C, bez kondensacji | | |

Prawdopodobieństwo usterki

| | |
|------|---------|
| MTTF | 2 500 a |
|------|---------|

Strona sterownicza

| | | | |
|--------------------------------|--|---------------------------|-------------------|
| Znamionowe napięcie sterowania | 220 V DC +10 % / -15 % | znamionowy prąd sterujący | 1,65 mA DC |
| moc znamionowa | ≤ 360 mW | Wskazanie statusu | Zielona dioda LED |
| układ ochronny | warystor, Zabezpieczenie przez pomieszczeniem biegunów | Częstotliwość wejściowa | 500 Hz |

Strona obciążenia

| | | | |
|---------------------------------|-------------------------------|--|---------------|
| znamionowe napięcie załączające | 5...48 V DC | ciągły prąd | 0.1 A (DC1) |
| znamionowy prąd załączający | 100 mA | Kategoria obciążenia | DC1 |
| Napięcie łączeniowe DC, max. | 48 V | Opóźnienie włączenia | <170 µs |
| Opóźnienie wyłączenia | <310 µs | spadek napięcia przy maks. obciążeniu | < 1 V |
| Prąd upływowy | <10 µA | min. prąd włączalny | 100 µA |
| odporny na zwarcia | Nie | Obwód ochronny strona obciążenia | Dioda zwrotna |
| Typ zestyku | 1 zestyk zwierny (Tranzystor) | maks. częstotliwość przełączeniowa (napięcie sterujące DC) | 500 Hz |

Dane ogólne

| | | |
|----------------------------------|---------------------|---------|
| Szyna | TS 35 | |
| Dostępność przycisku testowego | Nie | |
| Barwny | czarny | |
| Komponent o klasie palności UL94 | Komponent | Obudowa |
| | Klasa palności UL94 | V-0 |

Koordynacja izolacji

| | | | |
|---|--------------------------------|---|------------------|
| Napięcie znamionowe | 300 V | Stopień zanieczyszczenia | 2 |
| Kategoria przepięciowa | III | odstęp izolacyjny powierzchniowy i powietrzny strona sterowania - strona obciążenia | > 3 mm |
| wytrzymałość napięciowa strona sterowania - strona obciążenia | 1,2 kV _{eff} / 1 min. | udarowe napięcie wytrzymywane | 4 kV (1,2/50 µs) |
| Stopień ochrony | IP20 | | |

TOP 220VDC/48VDC 0,1A

Weidmüller Interface GmbH & Co. KG

Klingenbergstraße 26

D-32758 Detmold

Germany

www.weidmueller.com

Dane techniczne

Dalsze szczegóły aprobat / norm

Nr certyfikatu (cULus) E223474

Dane przyłączeniowe

| | | | |
|---|---------------------|--|---------------------|
| Metoda wykonywania złącz | PUSH IN | Długość usunięcia izolacji przyłącza pomiarowego | 10 mm |
| Zakres zacisków przyłącza pomiarowego | 1,5 mm ² | Zakres zaciskania, min. | 0,5 mm ² |
| Zakres zaciskania, maks. | 2,5 mm ² | przekrój przyłącza przewodu AWG, min. | AWG 20 |
| przekrój przyłączeniowy przewodu AWG, maks. | AWG 14 | Przekrój przyłącza przewodu, jednodrutowy, min. | 0,5 mm ² |
| Przekrój przyłącza przewodu, jednodrutowy, max. | 1,5 mm ² | Przekrój przyłącza przewodu, cienki przewód wielodrutowy, min. | 0,5 mm ² |
| Przekrój przyłącza przewodu, z cienkiego drutu, maks. | 1,5 mm ² | Przekrój przyłącza przewodu, z cienkiego drutu, min. (AWG) | AWG 20 |
| Przekrój przyłącza przewodu, z cienkiego drutu, maks. (AWG) | AWG 14 | Przekrój przyłącza przewodu, cienki przewód wielodrutowy z tulejkami kablowymi DIN 46228/4, min. | 0,5 mm ² |
| Przekrój przyłącza przewodu, cienki przewód wielodrutowy z tulejkami kablowymi DIN 46228/4, maks. | 1,5 mm ² | przekrój przyłącza przewodu, cienkodrutowy, AEH (DIN 46228-1), min. | 0,5 mm ² |
| przekrój przyłącza przewodu, cienkodrutowy, AEH (DIN 46228-1), maks. | 1,5 mm ² | Wielkość ostrza | 0,6 x 3,5 mm |

Klasyfikacje

| | | | |
|-------------|-------------|-------------|-------------|
| ETIM 6.0 | EC001504 | ETIM 7.0 | EC001504 |
| ETIM 8.0 | EC001504 | ETIM 9.0 | EC001504 |
| ECLASS 9.0 | 27-37-16-04 | ECLASS 9.1 | 27-37-16-04 |
| ECLASS 10.0 | 27-37-16-04 | ECLASS 11.0 | 27-37-16-04 |
| ECLASS 12.0 | 27-37-16-04 | ECLASS 13.0 | 27-37-16-04 |

Zgodność produktu z wymogami środowiska naturalnego

| | |
|--|--------------------------------------|
| REACH SVHC | Lead 7439-92-1 |
| SCIP | 9e2cbc49-76d9-4611-b8ec-5b4f549a0aa9 |
| Status zgodności z dyrektywą RoHS | Zgodne, z wyłączeniem |
| Wyłączenie RoHS (w przypadkach, w których ma to zastosowanie / jest znane) | 7a, 7cl |

Dopuszczenia

Dopuszczenia



| | |
|------------------------|------------|
| ROHS | Zgodny |
| UL File Number Search | Witryna UL |
| Nr certyfikatu (cULus) | E223474 |

Dane techniczne

Pobieranie

Dopuszczenie/Certyfikat/Deklaracja
zgodności

[EU Konformitätserklärung / EU Declaration of Conformity](#)

Dane projektowe

[CAD data – STEP](#)

Dokumentacja użytkownika

[Beipackzettel / Package Insert – multilingual](#)

Katalogi

[Catalogues in PDF-format](#)

Broszury

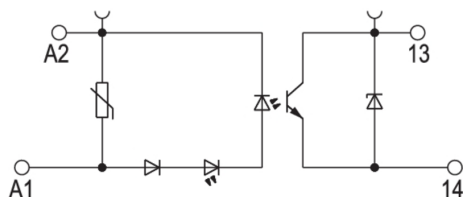
TOP 220VDC/48VDC 0,1A

Weidmüller Interface GmbH & Co. KG
Klingenbergstraße 26
D-32758 Detmold
Germany

www.weidmueller.com

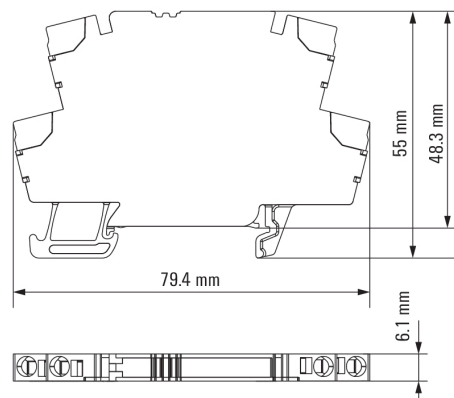
Rysunki

Schemat połączeń

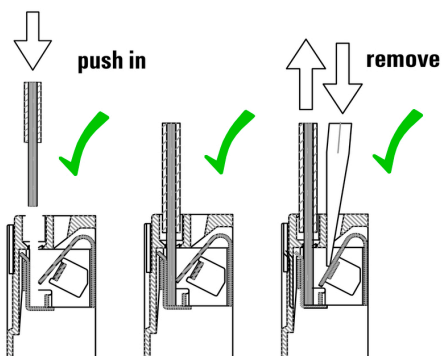


Schaltsymbol

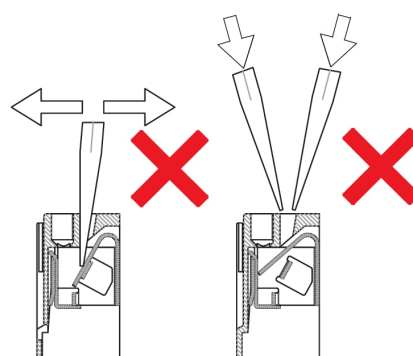
Rysunek wymiarowany



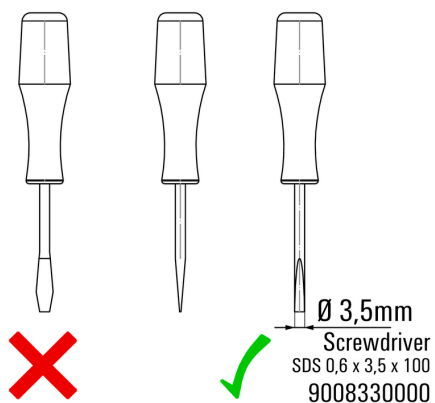
Correct handling PUSH IN connection



Wrong handling PUSH IN connection



Recommended screwdriver



TOP 220VDC/48VDC 0,1A

Weidmüller Interface GmbH & Co. KG

Klingenbergstraße 26

D-32758 Detmold

Germany

www.weidmueller.com

Akcesoria

neutralna



Oznaczniki WS idealnie pasują do złączy z serii W. Dzięki kompatybilności systemowej, szyldy WS można też mocować na produktach z serii I oraz serii Z. Duże powierzchnie opisowe pozwalają nie tylko na używanie długich ciągów znaków, lecz również na rozbięcie opisu na kilka linijek.

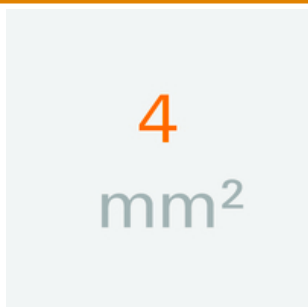
Oznaczniki WS idealnie nadają się do etykiet z długimi, indywidualnie tworzonymi ciągami znaków. Sprawdzony format MultiCard umożliwia wykonanie wydruku drukarką PrintJet Connect lub systemem typu Plotter.

- Mogą być umieszczone na taśmie lub pojedynczo.
- Oznaczniki w sprawdzonym formacie MultiCard.

Do nadruku na zamówienie: Prosimy o przesłanie pliku z oprogramowaniem etykietującym M-Print PRO lub M-Print PRO Online (bez instalacji) zgodnie z naszymi specyfikacjami etykietowania.

Ogólne dane zamówieniowe

| | | |
|------------|----------------------------|---|
| Typ | WS 12/6 MC NE WS | Wersja |
| Nr zam. | 1609900000 | WS, Znakowanie zacisków, 12 x 6 mm, Raster w mm (P): 6.00 |
| GTIN (EAN) | 4008190203467 | Weidmueller, Allen-Bradley, biały |
| Ilość | 600 Szt. | |

4 mm²

Mostki poprzeczne wtykowe zapewniają łatwą obsługę i szybki montaż. Pozwala to oszczędzić dużo czasu w porównaniu z rozwiązaniami przykręcanymi.

Ogólne dane zamówieniowe

| | | |
|------------|----------------------------|-----------------------------------|
| Typ | ZQV 4N/2 SW | Wersja |
| Nr zam. | 1793970000 | Seria W, Łącznik poprzeczny, 32 A |
| GTIN (EAN) | 4032248233762 | |
| Ilość | 60 Szt. | |
| Typ | ZQV 4N/20 SW | Wersja |
| Nr zam. | 1909120000 | Seria W, Łącznik poprzeczny, 32 A |
| GTIN (EAN) | 4032248535804 | |
| Ilość | 20 Szt. | |
| Typ | ZQV 4N/3 SW | Wersja |
| Nr zam. | 1794000000 | Seria W, Łącznik poprzeczny, 32 A |
| GTIN (EAN) | 4032248233793 | |
| Ilość | 60 Szt. | |

TOP 220VDC/48VDC 0,1A

Weidmüller Interface GmbH & Co. KG

Klingenbergstraße 26

D-32758 Detmold

Germany

www.weidmueller.com

Akcesoria

| | | |
|------------|----------------------------|-----------------------------------|
| Typ | ZQV 4N/4 SW | Wersja |
| Nr zam. | 1794030000 | Seria W, łącznik poprzeczny, 32 A |
| GTIN (EAN) | 4032248233915 | |
| Ilość | 60 Szt. | |
| Typ | ZQV 4N/20 BL | Wersja |
| Nr zam. | 1909100000 | Seria W, łącznik poprzeczny, 32 A |
| GTIN (EAN) | 4032248535774 | |
| Ilość | 20 Szt. | |
| Typ | ZQV 4N/10 SW | Wersja |
| Nr zam. | 1794060000 | Seria W, łącznik poprzeczny, 32 A |
| GTIN (EAN) | 4032248234059 | |
| Ilość | 20 Szt. | |
| Typ | ZQV 4N/20 GE | Wersja |
| Nr zam. | 1909020000 | Seria W, łącznik poprzeczny, 32 A |
| GTIN (EAN) | 4032248535644 | |
| Ilość | 20 Szt. | |
| Typ | ZQV 4N/20 RT | Wersja |
| Nr zam. | 1909150000 | Seria W, łącznik poprzeczny, 32 A |
| GTIN (EAN) | 4032248535934 | |
| Ilość | 20 Szt. | |

Wkrętaki z końcówką płaską



Wkrętak z izolacją VDE do pracy przy częściach będących pod napięciem do AC 1000 V i DC 1500 V, DIN EN 60900, IEC 900. Test bezpieczeństwa GS, kontrola indywidualna. Końcówka z wysokostopowej stali chrom-wanad-molibden, hartowana wskrośnie, oksydowana.

Ogólne dane zamówieniowe

| | | |
|------------|----------------------------|--|
| Typ | SDIS SLIM 0.6X3.5X100 | Wersja |
| Nr zam. | 2749610000 | Narzędzie montażowe, Szerokość końcówki (B): 3.5 mm, Długość |
| GTIN (EAN) | 4050118896350 | końcówki: 100 mm, Grubość końcówki (A): 0.6 mm |
| Ilość | 1 Szt. | |

TOP 220VDC/48VDC 0,1A

Weidmüller Interface GmbH & Co. KG

Klingenbergstraße 26

D-32758 Detmold

Germany

www.weidmueller.com

Akcesoria

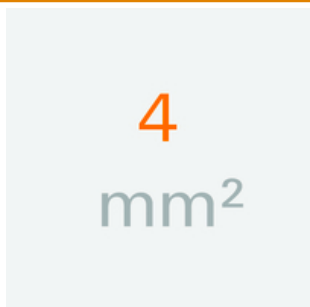
Wkrętaki z końcówką płaską



Wkrętak do śrub rowkowych z końcówką okrągłą, SD
DIN 5265, ISO 2380/2, uchwyt zgodny z DIN 5264, ISO
2380/1, końcówka Chrom Top, rękojeść SoftFinish

Ogólne dane zamówieniowe

| | | |
|------------|----------------------------|--|
| Typ | SDS 0.6X3.5X100 | Wersja |
| Nr zam. | 2749340000 | Wkrętak, Szerokość końcówki (B): 3.5 mm, Długość końcówki: 100 |
| GTIN (EAN) | 4050118895568 | mm, Grubość końcówki (A): 0.6 mm |
| Ilość | 1 Szt. | |

4 mm²

Mostki poprzeczne wtykowe zapewniają łatwą obsługę
i szybki montaż. Pozwala to oszczędzić dużo czasu w
porównaniu z rozwiązaniami przykręcanymi.

Ogólne dane zamówieniowe

| | | |
|------------|----------------------------|---|
| Typ | ZQV 4N/2 RD | Wersja |
| Nr zam. | 2460450000 | Złącze krosujące (terminal), wtykany, czerwony, 32 A, Liczba |
| GTIN (EAN) | 4050118476149 | biegunów: 2, Raster w mm (P): 6.10, Szerokość: 9.9 mm |
| Ilość | 60 Szt. | |
| Typ | ZQV 4N/4 RD | Wersja |
| Nr zam. | 2460800000 | Złącze krosujące (terminal), wtykany, czerwony, 32 A, Liczba |
| GTIN (EAN) | 4050118476224 | biegunów: 4, Raster w mm (P): 6.10, Izolowany: Tak, Szerokość: 22.1 |
| Ilość | 60 Szt. | mm |
| Typ | ZQV 4N/3 | Wersja |
| Nr zam. | 1527940000 | Złącze krosujące (terminal), wtykany, pomarańczowy, 32 A, Liczba |
| GTIN (EAN) | 4050118332865 | biegunów: 3, Raster w mm (P): 6.10, Izolowany: Tak, Szerokość: 16 |
| Ilość | 60 Szt. | mm |
| Typ | ZQV 4N/3 RD | Wersja |
| Nr zam. | 2460810000 | Złącze krosujące (terminal), wtykany, czerwony, 32 A, Liczba |
| GTIN (EAN) | 4050118476231 | biegunów: 3, Raster w mm (P): 6.10, Szerokość: 16 mm |
| Ilość | 60 Szt. | |
| Typ | ZQV 4N/3 BL | Wersja |
| Nr zam. | 1528080000 | Złącze krosujące (terminal), wtykany, niebieski, 32 A, Liczba |
| GTIN (EAN) | 4050118333008 | biegunów: 3, Raster w mm (P): 6.10, Izolowany: Tak, Szerokość: 16 |
| Ilość | 60 Szt. | mm |

TOP 220VDC/48VDC 0,1A**Weidmüller Interface GmbH & Co. KG**

Klingenbergstraße 26

D-32758 Detmold

Germany

www.weidmueller.com

Akcesoria

| | | |
|------------|----------------------------|--|
| Typ | ZQV 4N/10 BL | Wersja |
| Nr zam. | 1528230000 | Złącze krosujące (terminal), wtykany, niebieski, 32 A, Liczba |
| GTIN (EAN) | 4050118333138 | biegunów: 10, Raster w mm (P): 6.10, Izolowany: Tak, Szerokość: 58.7 |
| Ilość | 20 Szt. | mm |
| Typ | ZQV 4N/10 RD | Wersja |
| Nr zam. | 2460740000 | Złącze krosujące (terminal), wtykany, czerwony, 32 A, Liczba |
| GTIN (EAN) | 4050118476163 | biegunów: 10, Raster w mm (P): 6.10, Szerokość: 58.7 mm |
| Ilość | 20 Szt. | |
| Typ | ZQV 4N/2 BL | Wersja |
| Nr zam. | 1528040000 | Złącze krosujące (terminal), wtykany, niebieski, 32 A, Liczba |
| GTIN (EAN) | 4050118332773 | biegunów: 2, Raster w mm (P): 6.10, Izolowany: Tak, Szerokość: 9.9 |
| Ilość | 60 Szt. | mm |
| Typ | ZQV 4N/4 | Wersja |
| Nr zam. | 1527970000 | Złącze krosujące (terminal), wtykany, pomarańczowy, 32 A, Liczba |
| GTIN (EAN) | 4050118332889 | biegunów: 4, Raster w mm (P): 6.10, Izolowany: Tak, Szerokość: 22.1 |
| Ilość | 60 Szt. | mm |
| Typ | ZQV 4N/4 BL | Wersja |
| Nr zam. | 1528120000 | Złącze krosujące (terminal), wtykany, niebieski, 32 A, Liczba |
| GTIN (EAN) | 4050118332872 | biegunów: 4, Raster w mm (P): 6.10, Izolowany: Tak, Szerokość: 22.1 |
| Ilość | 60 Szt. | mm |
| Typ | ZQV 4N/2 | Wersja |
| Nr zam. | 1527930000 | Złącze krosujące (terminal), wtykany, pomarańczowy, 32 A, Liczba |
| GTIN (EAN) | 4050118332766 | biegunów: 2, Raster w mm (P): 6.10, Izolowany: Tak, Szerokość: 9.9 |
| Ilość | 60 Szt. | mm |
| Typ | ZQV 4N/10 | Wersja |
| Nr zam. | 1528090000 | Złącze krosujące (terminal), wtykany, pomarańczowy, 32 A, Liczba |
| GTIN (EAN) | 4050118332896 | biegunów: 10, Raster w mm (P): 6.10, Izolowany: Tak, Szerokość: 58.7 |
| Ilość | 20 Szt. | mm |

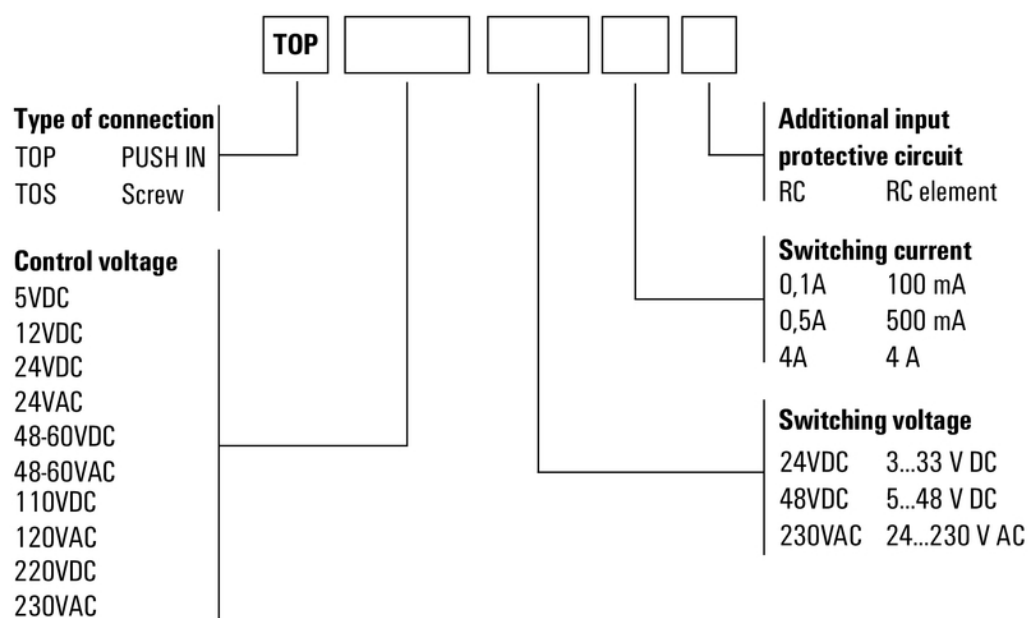
TOP 220VDC/48VDC 0,1A

Weidmüller Interface GmbH & Co. KG
Klingenbergstraße 26
D-32758 Detmold
Germany

www.weidmueller.com

Rysunki

Pozostałe



Kody typów