

MOS 24VDC/5-48VDC 0,5A

Weidmüller Interface GmbH & Co. KG

Klingenbergstraße 26

D-32758 Detmold

Germany

www.weidmueller.com



Kompaktowe, wysokiej mocy przełączniki półprzewodnikowe o formacie bloku zaciskowego

Oszczędność miejsca panelu jest coraz ważniejszym czynnikiem powodujący miniaturyzację komponentów. Kompaktowe, wysokiej mocy przełączniki MICROOPTO powstały z wykorzystaniem dziesięcioleci naszych doświadczeń w produkcji

elementów w formacie bloku zaciskowego. Seria MICROOPTO obejmuje wysokiej jakości przełączniki półprzewodnikowe do zastosowań specjalnych i gwarantuje najwyższą wydajność przy szerokości tylko 6,1 mm. Szeroki zakres akcesoriów od wtyczek do znaczników końcówek gwarantuje bardzo wysoką uniwersalność. Międzynarodowe atesty pozwalają na zastosowanie tych elementów na całym świecie. Zintegrowany obwód ochronny dla wejść i wyjść to wysoka niezawodność działania. Szeroka gama produktów MICROOPTO obejmuje wiele rozwiązań dla obciążeń specjalnych. Elementy te umożliwiają sterowanie obciążeniami indukcyjnymi sięgającymi 10 A przy 24 V DC lub obciążeniami stałoprądowymi do 300 V. Oferujemy także elementy do rozłączania wejść i wyjść 5 V TTL przy częstotliwościach 550 kHz oraz wersje z pojedynczym stykiem CO do invertowania sygnałów.

Ogólne dane zamówieniowe

Wykonanie	MICROOPTO, Przełącznik półprzewodnikowy, Znamionowe napięcie sterowania: 24 V DC $\pm 20\%$, znamionowe napięcie załączające: 5...48 V DC, prąd trwały: 500 mA, złącze śrubowe
Nr zam.	8937980000
Typ	MOS 24VDC/5-48VDC 0,5A
GTIN (EAN)	4032248716210
Ilość	1 Szt.

MOS 24VDC/5-48VDC 0,5A

Weidmüller Interface GmbH & Co. KG

Klingenbergstraße 26

D-32758 Detmold

Germany

www.weidmueller.com

Dane techniczne

Wymiary i ciężary

Głębokość	97,8 mm	Głębokość (cale)	3,85 inch
Wysokość	88,1 mm	Wysokość (cale)	3,468 inch
Szerokość	6,1 mm	Szerokość (cale)	0,24 inch
Masa netto	34 g		

Temperatury

Temperatura magazynowania	-40 °C...60 °C	Temperatura eksploatacyjna	-25 °C...60 °C
Wilgotność	5 - 93% wilg. wzgl., Tu = 40°C, brak kondensacji		

Prawdopodobieństwo usterki

MTTF	620 a
------	-------

Strona sterownicza

Znamionowe napięcie sterowania	24 V DC \pm 20 %	moc znamionowa	160 mW
Wskazanie statusu	Zielona dioda LED	układ ochronny	warystor, Zabezpieczenie przez pomieszczeniem biegunów
Częstotliwość wejściowa	1 kHz		

Strona obciążenia

znamionowe napięcie załączające	5...48 V DC	Ciągły prąd	0.5 A
znamionowy prąd załączający	500 mA	Kategoria obciążenia	LC A
Opóźnienie włączenia	<30 μ s	Opóźnienie wyłączenia	<50 μ s
spadek napięcia przy maks. obciążeniu	maks. 1 V	Prąd upływowy	<1.5 mA
odporny na zwarcia	Nie	Obwód ochronny strona obciążenia	Dioda zwrotna
Typ zestyku	1 zestyk przełączny (Transystor)	maks. częstotliwość przełączeniowa (napięcie sterujące DC)	1 kHz

Dane ogólne

Szyna	TS 35	
Barwny	czarny	
Klasa palności wg UL 94	V-0	
Komponent o klasie palności UL94	Komponent	Obudowa
	Klasa palności UL94	V-0

Koordynacja izolacji

Napięcie znamionowe	300 V	Stopień zanieczyszczenia	2
Kategoria przepięciowa	III	odstęp izolacyjny powierzchniowy i powietrzny strona sterowania - strona obciążenia	> 3 mm
wytrzymałość napięciowa strona sterowania - strona obciążenia	3 kV _{eff} / 1 min.	wytrzymałość napięciowa względem szyny nośnej	4 kV _{eff} / 1 Min.
uderowe napięcie wytrzymywane	4 kV (1,2/50 μ s)	Stopień ochrony	IP20

Dalsze szczegóły aprobat / norm

Nr certyfikatu (DNV)	TAE000033E	Nr certyfikatu (cULus)	E141197
----------------------	------------	------------------------	---------

MOS 24VDC/5-48VDC 0,5A

Weidmüller Interface GmbH & Co. KG

Klingenbergstraße 26

D-32758 Detmold

Germany

www.weidmueller.com

Dane techniczne

Dane przyłączeniowe

Metoda wykonywania złącz

złącze śrubowe

Moment obrotowy dociągający, min. 0,4 Nm

Zakres zacisków przyłącza pomiarowego 2,5 mm²

Zakres zaciskania, maks.

4 mm²

Przekrój przyłącza przewodu, jednodrutowy, max.

4 mm²

Przekrój przyłącza przewodu, z cienkiego drutu, maks.

2,5 mm²

Przekrój przyłącza przewodu, cienki przewód wielodrutowy z tulejkami kablowymi DIN 46228/4, maks.

1,5 mm²

przekrój przyłącza przewodu, cienkodrutowy, AEH (DIN 46228-1), maks.

1,5 mm²

Długość usunięcia izolacji przyłącza pomiarowego

7 mm

Moment obrotowy dociągający, maks. 0,6 Nm

Zakres zaciskania, min. 0,5 mm²

Przekrój przyłącza przewodu, jednodrutowy, min.

0,5 mm²

Przekrój przyłącza przewodu, cienki przewód wielodrutowy, min.

0,5 mm²

Przekrój przyłącza przewodu, cienki przewód wielodrutowy z tulejkami kablowymi DIN 46228/4, min.

0,5 mm²

przekrój przyłącza przewodu, cienkodrutowy, AEH (DIN 46228-1), min.

0,5 mm²

Wielkość ostrza

0,6 x 3,5 mm

Klasyfikacje

ETIM 6.0

EC001504

ETIM 8.0

EC001504

ECLASS 9.0

27-37-16-04

ECLASS 10.0

27-37-16-04

ECLASS 12.0

27-37-16-04

ETIM 7.0

EC001504

ETIM 9.0

EC001504

ECLASS 9.1

27-37-16-04

ECLASS 11.0

27-37-16-04

ECLASS 13.0

27-37-16-04

Zgodność produktu z wymogami środowiska naturalnego

REACH SVHC

Lead 7439-92-1

SCIP

d32f8e61-6733-45d6-9062-c95f9903aad6

Ważna informacja

Informacje produktowe

The cable lengths must not exceed 30 m.

Dopuszczenia

Dopuszczenia



ROHS

Zgodny

UL File Number Search

Witryna UL

Nr certyfikatu (cULus)

E141197

Pobieranie

Dopuszczenie/Certyfikat/Deklaracja zgodności

[EU Konformitätserklärung / EU Declaration of Conformity](#)

Dane projektowe

[CAD data – STEP](#)

Dokumentacja użytkownika

[Beipackzettel / Package Insert – multilingual](#)

Katalogi

[Catalogues in PDF-format](#)

Broszury

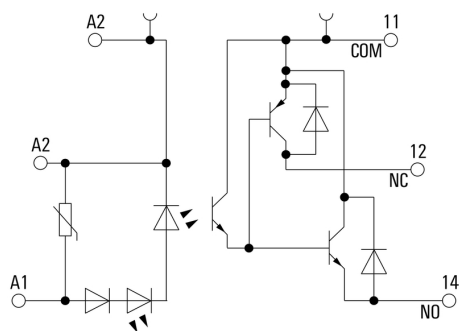
MOS 24VDC/5-48VDC 0,5A

Weidmüller Interface GmbH & Co. KG
Klingenbergstraße 26
D-32758 Detmold
Germany

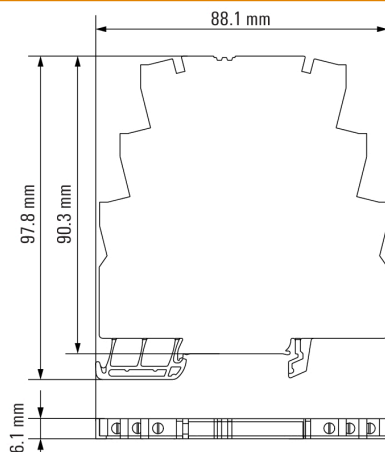
www.weidmueller.com

Rysunki

Schemat połączeń



Rysunek wymiarowany



MOS 24VDC/5-48VDC 0,5A

Weidmüller Interface GmbH & Co. KG

Klingenbergstraße 26

D-32758 Detmold

Germany

www.weidmueller.com

Akcesoria

neutralna



Oznaczniki WS idealnie pasują do złączy z serii W. Dzięki kompatybilności systemowej, szyldy WS można też mocować na produktach z serii I oraz serii Z. Duże powierzchnie opisowe pozwalają nie tylko na używanie długich ciągów znaków, lecz również na rozbięcie opisu na kilka linijek.

Oznaczniki WS idealnie nadają się do etykiet z długimi, indywidualnie tworzonymi ciągami znaków. Sprawdzony format MultiCard umożliwia wykonanie wydruku drukarką PrintJet Connect lub systemem typu Plotter.

- Mogą być umieszczone na taśmie lub pojedynczo.
- Oznaczniki w sprawdzonym formacie MultiCard.

Do nadruku na zamówienie: Prosimy o przesłanie pliku z oprogramowaniem etykietującym M-Print PRO lub M-Print PRO Online (bez instalacji) zgodnie z naszymi specyfikacjami etykietowania.

Ogólne dane zamówieniowe

Typ	WS 12/6 MC NE WS	Wykonanie
Nr zam.	1609900000	WS, Znakowanie zacisków, 12 x 6 mm, Raster w mm (P): 6.00
GTIN (EAN)	4008190203467	Weidmueller, Allen-Bradley, biały
Ilość	600 Szt.	

Wkręta z końcówką płaską



Wkrętak do śrub rowkowych z końcówką okrągłą, SD DIN 5265, ISO 2380/2, uchwyt zgodny z DIN 5264, ISO 2380/1, końcówka Chrom Top, rękojeść SoftFinish

Ogólne dane zamówieniowe

Typ	SDS 0.6X3.5X100	Wykonanie
Nr zam.	2749340000	Wkrętak, Szerokość końcówki (B): 3.5 mm, Długość końcówki: 100
GTIN (EAN)	4050118895568	mm, Grubość końcówki (A): 0.6 mm
Ilość	1 Szt.	

MOS 24VDC/5-48VDC 0,5A

Weidmüller Interface GmbH & Co. KG

Klingenbergstraße 26

D-32758 Detmold

Germany

www.weidmueller.com

Akcesoria

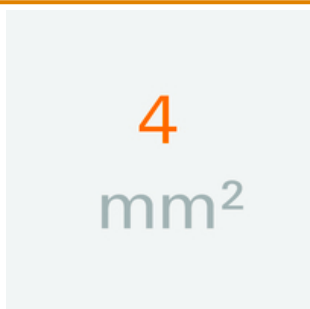
Wkrętaki z końcówką płaską



Wkrętak z izolacją VDE do pracy przy częściach będących pod napięciem do AC 1000 V i DC 1500 V, DIN EN 60900, IEC 900. Test bezpieczeństwa GS, kontrola indywidualna. Końcówka z wysokostopowej stali chrom-wanad-molibden, hartowana wskrośnie, oksydowana.

Ogólne dane zamówieniowe

Typ	SDIS SLIM 0.6X3.5X100	Wykonanie
Nr zam.	2749610000	Narzędzie montażowe, Szerokość końcówki (B): 3.5 mm, Długość
GTIN (EAN)	4050118896350	końcówki: 100 mm, Grubość końcówki (A): 0.6 mm
Ilość	1 Szt.	

4 mm²

Mostki poprzeczne wtykowe zapewniają łatwą obsługę i szybki montaż. Pozwala to oszczędzić dużo czasu w porównaniu z rozwiązaniami przykręcanymi.

Ogólne dane zamówieniowe

Typ	ZQV 4N/2 BL	Wykonanie
Nr zam.	1528040000	Złącze krosujące (terminal), wtykany, Liczba biegunów: 2, Raster w
GTIN (EAN)	4050118332773	mm (P): 6.10, Izolowany: Tak, 32 A, niebieski
Ilość	60 Szt.	
Typ	ZQV 4N/10 RD	Wykonanie
Nr zam.	2460740000	Złącze krosujące (terminal), wtykany, Liczba biegunów: 10, Raster w
GTIN (EAN)	4050118476163	mm (P): 6.10, 32 A, czerwony
Ilość	20 Szt.	
Typ	ZQV 4N/3 RD	Wykonanie
Nr zam.	2460810000	Złącze krosujące (terminal), wtykany, Liczba biegunów: 3, Raster w
GTIN (EAN)	4050118476231	mm (P): 6.10, 32 A, czerwony
Ilość	60 Szt.	
Typ	ZQV 4N/2	Wykonanie
Nr zam.	1527930000	Złącze krosujące (terminal), wtykany, Liczba biegunów: 2, Raster w
GTIN (EAN)	4050118332766	mm (P): 6.10, Izolowany: Tak, 32 A, pomarańczowy
Ilość	60 Szt.	
Typ	ZQV 4N/3	Wykonanie
Nr zam.	1527940000	Złącze krosujące (terminal), wtykany, Liczba biegunów: 3, Raster w
GTIN (EAN)	4050118332865	mm (P): 6.10, Izolowany: Tak, 32 A, pomarańczowy
Ilość	60 Szt.	

MOS 24VDC/5-48VDC 0,5A**Weidmüller Interface GmbH & Co. KG**

Klingenbergstraße 26

D-32758 Detmold

Germany

www.weidmueller.com

Akcesoria

Typ	ZQV 4N/4	Wykonanie
Nr zam.	1527970000	Złącze krosujące (terminal), wtykany, Liczba biegunów: 4, Raster w
GTIN (EAN)	4050118332889	mm (P): 6.10, Izolowany: Tak, 32 A, pomarańczowy
Ilość	60 Szt.	
Typ	ZQV 4N/4 RD	Wykonanie
Nr zam.	2460800000	Złącze krosujące (terminal), wtykany, Liczba biegunów: 4, Raster w
GTIN (EAN)	4050118476224	mm (P): 6.10, Izolowany: Tak, 32 A, czerwony
Ilość	60 Szt.	
Typ	ZQV 4N/3 BL	Wykonanie
Nr zam.	1528080000	Złącze krosujące (terminal), wtykany, Liczba biegunów: 3, Raster w
GTIN (EAN)	4050118333008	mm (P): 6.10, Izolowany: Tak, 32 A, niebieski
Ilość	60 Szt.	
Typ	ZQV 4N/10 BL	Wykonanie
Nr zam.	1528230000	Złącze krosujące (terminal), wtykany, Liczba biegunów: 10, Raster w
GTIN (EAN)	4050118333138	mm (P): 6.10, Izolowany: Tak, 32 A, niebieski
Ilość	20 Szt.	
Typ	ZQV 4N/2 RD	Wykonanie
Nr zam.	2460450000	Złącze krosujące (terminal), wtykany, Liczba biegunów: 2, Raster w
GTIN (EAN)	4050118476149	mm (P): 6.10, 32 A, czerwony
Ilość	60 Szt.	
Typ	ZQV 4N/4 BL	Wykonanie
Nr zam.	1528120000	Złącze krosujące (terminal), wtykany, Liczba biegunów: 4, Raster w
GTIN (EAN)	4050118332872	mm (P): 6.10, Izolowany: Tak, 32 A, niebieski
Ilość	60 Szt.	
Typ	ZQV 4N/10	Wykonanie
Nr zam.	1528090000	Złącze krosujące (terminal), wtykany, Liczba biegunów: 10, Raster w
GTIN (EAN)	4050118332896	mm (P): 6.10, Izolowany: Tak, 32 A, pomarańczowy
Ilość	20 Szt.	

MOS 24VDC/5-48VDC 0,5A

Weidmüller Interface GmbH & Co. KG

Klingenbergstraße 26

D-32758 Detmold

Germany

www.weidmueller.com

Akcesoria

MICROOPTO



Kompaktowe, wysokiej mocy przełączniki półprzewodnikowe o formacie bloku zaciskowego. Oszczędność miejsca panelu jest coraz ważniejszym czynnikiem powodującym miniaturyzację komponentów. Kompaktowe, wysokiej mocy przełączniki MICROOPTO powstały z wykorzystaniem dziesięcioleci naszych doświadczeń w produkcji elementów w formacie bloku zaciskowego. Seria MICROOPTO obejmuje wysokiej jakości przełączniki półprzewodnikowe do zastosowań specjalnych i gwarantuje najwyższą wydajność przy szerokości tylko 6,1 mm. Szeroki zakres akcesoriów od wtyczek do znaczników końcówek gwarantuje bardzo wysoką uniwersalność. Międzynarodowe atesty pozwalają na zastosowanie tych elementów na całym świecie. Zintegrowany obwód ochronny dla wejść i wyjść to wysoka niezawodność działania. Szeroka gama produktów MICROOPTO obejmuje wiele rozwiązań dla obciążeń specjalnych. Elementy te umożliwiają sterowanie obciążeniami indukcyjnymi sięgającymi 10 A przy 24 V DC lub obciążeniami stałoprądowymi do 300 V. Oferujemy także elementy do rozłączania wejść i wyjść 5 V TTL przy częstotliwościach 550 kHz oraz wersje z pojedynczym stykiem CO do invertowania sygnałów.

Ogólne dane zamówieniowe

Typ	MOS FEED THROUGH	Wykonanie
Nr zam.	8973450000	MICROOPTO, zacisk przelotowy, złącze śrubowe
GTIN (EAN)	4032248799534	
Ilość	1 Szt.	
Typ	MOS SUPPLY	Wykonanie
Nr zam.	8973460000	MICROOPTO, moduł zasilający, złącze śrubowe
GTIN (EAN)	4032248799541	
Ilość	1 Szt.	

MOS 24VDC/5-48VDC 0,5A

Weidmüller Interface GmbH & Co. KG

Klingenbergstraße 26

D-32758 Detmold

Germany

www.weidmueller.com

Akcesoria

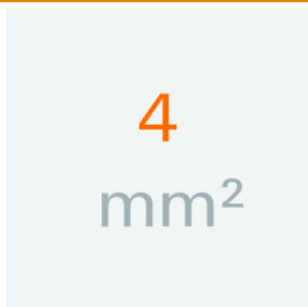
Wkrętaki z końcówką płaską



Wkrętak do śrub rowkowych z izolacją VDE, SDI DIN 7437, ISO 2380/2, napęd zgodny z DIN 5264, ISO 2380/1, rękojeść SoftFinish

Ogólne dane zamówieniowe

Typ	SDIS 0.6X3.5X100	Wykonanie
Nr zam.	2749810000	Wkrętak, Szerokość końcówki (B): 3.5 mm, Długość końcówki: 100 mm, Grubość końcówki (A): 0.6 mm
GTIN (EAN)	4050118897012	
Ilość	1 Szt.	

4 mm²

Mostki poprzeczne wtykowe zapewniają łatwą obsługę i szybki montaż. Pozwala to oszczędzić dużo czasu w porównaniu z rozwiązaniami przykręcanymi.

Ogólne dane zamówieniowe

Typ	ZQV 4N/20 RT	Wykonanie
Nr zam.	1909150000	Seria W, Łącznik poprzeczny, 32 A
GTIN (EAN)	4032248535934	
Ilość	20 Szt.	
Typ	ZQV 4N/4 SW	Wykonanie
Nr zam.	1794030000	Seria W, Łącznik poprzeczny, 32 A
GTIN (EAN)	4032248233915	
Ilość	60 Szt.	
Typ	ZQV 4N/10 SW	Wykonanie
Nr zam.	1794060000	Seria W, Łącznik poprzeczny, 32 A
GTIN (EAN)	4032248234059	
Ilość	20 Szt.	
Typ	ZQV 4N/20 BL	Wykonanie
Nr zam.	1909100000	Seria W, Łącznik poprzeczny, 32 A
GTIN (EAN)	4032248535774	
Ilość	20 Szt.	
Typ	ZQV 4N/2 SW	Wykonanie
Nr zam.	1793970000	Seria W, Łącznik poprzeczny, 32 A
GTIN (EAN)	4032248233762	
Ilość	60 Szt.	

MOS 24VDC/5-48VDC 0,5A**Weidmüller Interface GmbH & Co. KG**

Klingenbergstraße 26

D-32758 Detmold

Germany

www.weidmueller.com**Akcesoria**

Typ	ZQV 4N/20 GE	Wykonanie
Nr zam.	1909020000	Seria W, łącznik poprzeczny, 32 A
GTIN (EAN)	4032248535644	
Ilość	20 Szt.	
Typ	ZQV 4N/20 SW	Wykonanie
Nr zam.	1909120000	Seria W, łącznik poprzeczny, 32 A
GTIN (EAN)	4032248535804	
Ilość	20 Szt.	
Typ	ZQV 4N/3 SW	Wykonanie
Nr zam.	1794000000	Seria W, łącznik poprzeczny, 32 A
GTIN (EAN)	4032248233793	
Ilość	60 Szt.	