

RCMKITP-I 115VAC 2CO LD

Weidmüller Interface GmbH & Co. KG

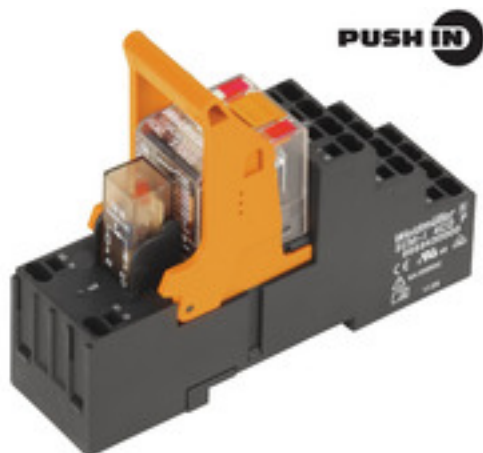
Klingenbergstraße 26

D-32758 Detmold

Germany

www.weidmueller.com

Zdjęcie produktu



Podobny do przedstawionego na ilustracji

- Zestaw montażowy składa się z przekaźnika, gniazda i zatrasku mocującego
- Sprawność przetestowana w 100%
- 100% kontrola izolacji dielektrycznej pomiędzy wejściem a wyjściem
- 2 styki przełączne
- Opcjonalny przycisk testowy z mechanicznym wskaźnikiem stanu
- Jasna kontrolka LED statusu (cewka AC: czerwona / cewka DC: zielona)
- Identyfikacja cewek (AC czerwona / DC niebieska)

Ogólne dane zamówieniowe

| | |
|----------------------------------|---|
| Wersja | RIDERSERIES RCM, Moduł przekaźnikowy, Liczba styków: 2, zestaw przełączny AgNi, Znamionowe napięcie sterowania: 115 V AC, prąd trwały: 12 A, PUSH IN, Dostępność przycisku testowego: Tak |
| Nr zam. | 8921100000 |
| Typ | RCMKITP-I 115VAC 2CO LD |
| GTIN (EAN) | 4032248692316 |
| Ilość | 10 Szt. |
| Odpowiedni moduł przekaźnika RIM | 8869650000 |
| Właściwa podstawka | 8876220000 |
| Właściwy przekaźnik | 8689800000 |

Data sporządzenia 29 sierpnia 2024 07:37:07 CEST

RCMKITP-I 115VAC 2CO LD

Weidmüller Interface GmbH & Co. KG

Klingenbergstraße 26

D-32758 Detmold

Germany

www.weidmueller.com

Dane techniczne

Wymiary i masa

| | | | |
|------------|---------|------------------|------------|
| Głębokość | 78,3 mm | Głębokość (cale) | 3,083 inch |
| Wysokość | 98 mm | Wysokość (cale) | 3,858 inch |
| Szerokość | 28 mm | Szerokość (cale) | 1,102 inch |
| Masa netto | 96,5 g | | |

Temperatury

| | | | |
|---------------------------|---|----------------------------|----------------|
| Temperatura magazynowania | -40 °C...70 °C | Temperatura eksploatacyjna | -40 °C...70 °C |
| Wilgotność | 40°C / 93% wilgotności względnej, bez kondensacji | | |

Strona sterownicza

| | | | |
|--------------------------------|----------|--------------------|------------------------|
| Znamionowe napięcie sterowania | 115 V AC | Prąd znamionowy AC | 10,5 mA |
| moc znamionowa | 1,36 VA | Rezystancja cewki | 4845 $\Omega \pm 12\%$ |
| Tolerancja cewki | 12 % | Wskazanie statusu | Czerwona dioda LED |

Strona obciążenia

| | | | |
|---|--|---|---|
| znamionowe napięcie załączające | 240 V AC | Ciągły prąd | 12 A |
| max. częstotliwość załączania przy obciążeniu znamionowym | 0,1 Hz | Napięcie łączeniowe AC, max. | 250 V |
| Początkowy prąd rozruchowy | 24 A / 20 ms | Obciążalność przy napięciu przemienicznym (obciążenie rezystancyjne), maks. | 3000 VA |
| Obciążalność przy napięciu stałym (obciążenie rezystancyjne), maks. | 288 W @ 24 V | Opóźnienie włączenia | ≤ 15 ms |
| Opóźnienie wyłączenia | ≤ 10 ms | Typ zestyku | 2 zestyk przełączny (AgNi) |
| Żywotność mechaniczna | Cewka AC 20 x 10 ⁶ cykli przełączania, Cewka DC 30 x 10 ⁶ cykli przełączania | min. moc włączalna | 1 mA @ 24 V, 10 mA @ 12 V, 100 mA @ 5 V |

Dane ogólne

| | | | |
|----------------------------|--|---|-----|
| Szyna | TS 35 | Dostępność przycisku testowego | Tak |
| Wersja przycisku testowego | Przycisk testowy z blokadą, Przycisk testowy bez blokady | Mechaniczny wskaźnik położenia przełącznika | Tak |
| Barwny | czarny | | |

Koordynacja izolacji

| | | | |
|---|--------------------------------|---|-----------------------------------|
| Napięcie znamionowe | 250 V | Stopień zanieczyszczenia | 2 |
| Kategoria przepięciowa | III | grupa materiałów izolacyjnych | IIIa |
| odstęp izolacyjny powierzchniowy i powietrzny strona sterowania - strona obciążenia | ≥ 4 mm | wytrzymałość napięciowa strona sterowania - strona obciążenia | 2,5 kV _{eff} / 1 min. |
| Wytrzymałość dielektryczna sąsiadujących styków | 2,5 kV _{eff} / 1 min. | Wytrzymałość dielektryczna otwartego styku | 1,2 kV _{efekt.} / 1 min. |
| udarowe napięcie wytrzymywane | 5 kV (1,2/50 μ s) | Stopień ochrony | IP20 |

Dalsze szczegóły aprobat / norm

| | | | |
|----------------------------------|----------------|------------------------------------|----------------|
| Nr certyfikatu (CSA) przełącznik | 249409-2426937 | Nr certyfikatu (CSA) podstawka | 249409-2295474 |
| Nr certyfikatu (DNV) | TAA000011A | Nr certyfikatu (cURus) przełącznik | E522350 |
| Nr certyfikatu (cURus) podstawka | E223759 | | |

Data sporządzenia 29 sierpnia 2024 07:37:07 CEST

RCMKITP-I 115VAC 2CO LD

Weidmüller Interface GmbH & Co. KG

Klingenbergstraße 26

D-32758 Detmold

Germany

www.weidmueller.com

Dane techniczne

Dane przyłączeniowe

Metoda wykonywania złącz

PUSH IN

Zakres zacisków przyłącza pomiarowego 1,5 mm²

Zakres zaciskania, maks.

1,5 mm²

Przekrój przyłącza przewodu, jednodrutowy, max.

1,5 mm²

Przekrój przyłącza przewodu, cienki przewód wielodrutowy, min.

0,75 mm²

Przekrój przyłącza przewodu, z cienkiego drutu, maks. (AWG)

AWG 16

Przekrój przyłącza przewodu, cienki przewód wielodrutowy z tulejkami kablowymi DIN 46228/4, maks.

0,75 mm²

przekrój przyłącza przewodu, cienkodrutowy, AEH (DIN 46228-1), maks.

1 mm²

Długość usunięcia izolacji przyłącza pomiarowego

12 mm

Zakres zaciskania, min.

0,75 mm²

Przekrój przyłącza przewodu, jednodrutowy, min.

0,75 mm²

Przekrój przyłącza przewodu, jednodrutowego, maks. (AWG)

AWG 16

Przekrój przyłącza przewodu, z cienkiego drutu, maks.

1,5 mm²

Przekrój przyłącza przewodu, cienki przewód wielodrutowy z tulejkami kablowymi DIN 46228/4, min.

0,75 mm²

przekrój przyłącza przewodu, cienkodrutowy, AEH (DIN 46228-1), min.

0,75 mm²

Wielkość ostrza

0,6 x 3,5 mm

Klasyfikacje

ETIM 6.0

EC001437

ETIM 8.0

EC001437

ECLASS 9.0

27-37-16-01

ECLASS 10.0

27-37-16-01

ECLASS 12.0

27-37-16-01

ECLASS 14.0

27-37-16-01

ETIM 7.0

EC001437

ETIM 9.0

EC001437

ECLASS 9.1

27-37-16-01

ECLASS 11.0

27-37-16-01

ECLASS 13.0

27-37-16-01

Zgodność produktu z wymogami środowiska naturalnego

REACH SVHC

/

Status zgodności z dyrektywą RoHS

Zgodne, bez wyłączenia

Dopuszczenia

Dopuszczenia



ROHS

Zgodny

Pobieranie

Dopuszczenie/Certyfikat/Deklaracja zgodności

[EU Konformitätserklärung / EU Declaration of Conformity](#)

Dane projektowe

[CAD data – STEP](#)

Katalogi

[Catalogues in PDF-format](#)

Broszury

RCMKITP-I 115VAC 2CO LD

Weidmüller Interface GmbH & Co. KG

Klingenbergstraße 26

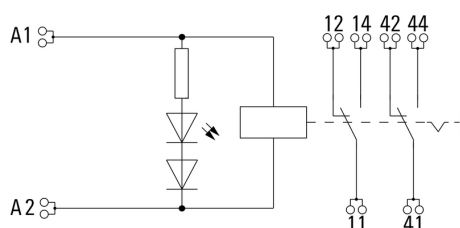
D-32758 Detmold

Germany

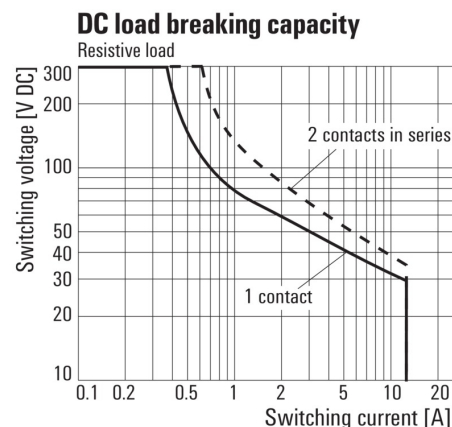
www.weidmueller.com

Rysunki

Schemat połączeń

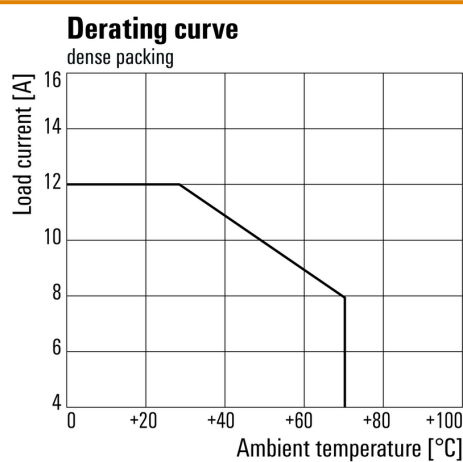


Wykres



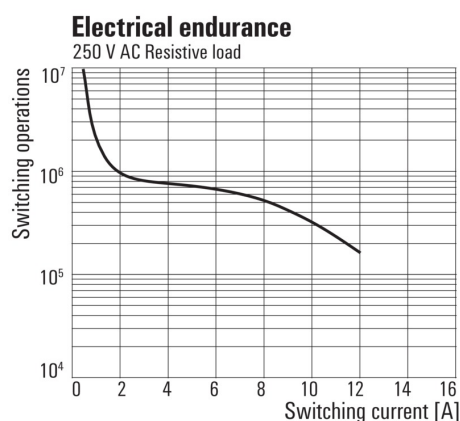
Charakterystyka ograniczenia prądu obciążenia DC
Obciążenie rezystancyjne

Wykres



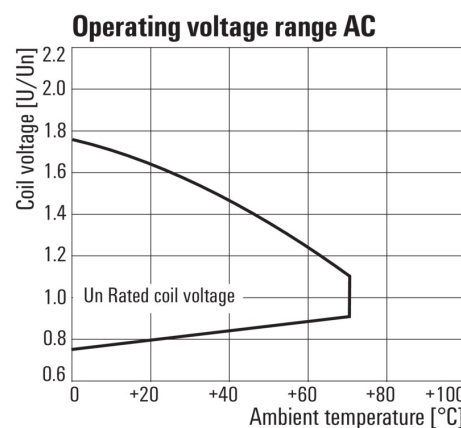
Krzywa obciążalności prądowej
Przełącznik połączony z podstawką

Wykres



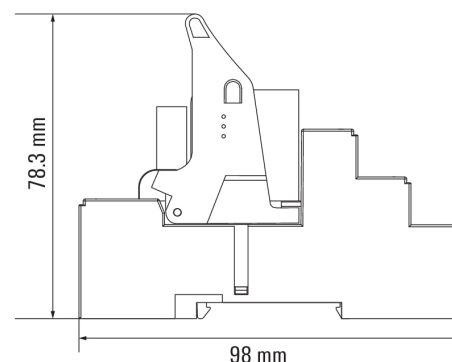
Trwałość elementów
elektrycznych 250 V AC resistive load
250 V AC obciążenie rezystancyjne

Wykres



Roboczy zakres napięcia przemiennego

Rysunek wymiarowany



RCMKITP-I 115VAC 2CO LD

Weidmüller Interface GmbH & Co. KG

Klingenbergstraße 26

D-32758 Detmold

Germany

www.weidmueller.com

Akcesoria

Zatrzaski mocujące



Pierścień mocujący do przekaźników RIDERSERIES RCM

- Metalowy oraz plastikowy pierścień mocujący

Ogólne dane zamówieniowe

| | | |
|------------|----------------------------|-------------------------|
| Typ | SCM-I CLIP M | Wersja |
| Nr zam. | 8869450000 | RIDERSERIES RCM, Obejma |
| GTIN (EAN) | 4032248614301 | |
| Ilość | 10 Szt. | |
| Typ | SCM-I CLIP P | Wersja |
| Nr zam. | 8869440000 | RIDERSERIES RCM, Obejma |
| GTIN (EAN) | 4032248614295 | |
| Ilość | 10 Szt. | |

Mostek poprzeczny do gniazda ze złączem PUSH-IN



Połączenia krzyżowe dla gniazd w RIDERSERIES RCM

Ogólne dane zamówieniowe

| | | |
|------------|----------------------------|-------------------------------------|
| Typ | SCM-I QV P | Wersja |
| Nr zam. | 8870850000 | RIDERSERIES RCM, Łącznik poprzeczny |
| GTIN (EAN) | 4032248631698 | |
| Ilość | 10 Szt. | |

RCMKITP-I 115VAC 2CO LD

Weidmüller Interface GmbH & Co. KG

Klingenbergstraße 26

D-32758 Detmold

Germany

www.weidmueller.com

Akcesoria

ESG 6/17

**Gwarantowana duża trwałość: ESG**

Wielokolorowe etykiety różnych rozmiarów mają warstwę mocnego kleju, który zapewnia najlepszą możliwą adhezję do powierzchni podłoża. Dzięki podwójnej powłoce poliestrowej materiał podstawowy jest wysoce odporny na rozdarcia.

Korzyści wynikające z zastosowania MultiMark

- "Różne materiały spełniające różne wymagania"
- Mogą być stosowane ze sprzętem od wielu różnych producentów
- Oznaczniki do urządzeń o znanej konstrukcji

Ogólne dane zamówieniowe

| | | |
|------------|----------------------------|--|
| Typ | ESG 6/17 MM WS | Wersja |
| Nr zam. | 2005100000 | ESG, Oznaczniki urządzeń, 6 x 17 mm, biały |
| GTIN (EAN) | 4050118390728 | |
| Ilość | 3 000 Szt. | |

Warystor ochronny

Wtykane moduły ochronne do RIDERSERIES RCI / bazy przekaźnikowe RCM z opcjonalnymi funkcjami ochronnymi.

- Z warystorem ochronnym
- Do zasilania UC

Ogólne dane zamówieniowe

| | | |
|------------|----------------------------|---|
| Typ | RIM-I 4 110VUC VAR | Wersja |
| Nr zam. | 8869730000 | RIDERSERIES, Warystor ochronny, Znamionowe napięcie sterowania: |
| GTIN (EAN) | 4032248606351 | 110 V UC, złącze wtykowe |
| Ilość | 10 Szt. | |

RCMKITP-I 115VAC 2CO LD

Weidmüller Interface GmbH & Co. KG

Klingenbergstraße 26

D-32758 Detmold

Germany

www.weidmueller.com

Akcesoria

Wkrętaki z końcówką płaską



Wkrętak do śrub rowkowych z izolacją VDE, SDI DIN 7437, ISO 2380/2, napęd zgodny z DIN 5264, ISO 2380/1, rękojeść SoftFinish

Ogólne dane zamówieniowe

| | | |
|------------|----------------------------|---|
| Typ | SDIS 0.6X3.5X100 | Wersja |
| Nr zam. | 2749810000 | Wkrętak, Szerokość końcówki (B): 3.5 mm, Długość końcówki: 100 mm, Grubość końcówki (A): 0.6 mm |
| GTIN (EAN) | 4050118897012 | |
| Ilość | 1 Szt. | |

Neutralna



ESG to sprawdzony oznacznik o formacie MultiCard przeznaczony do wielu dobrze znanych urządzeń elektrycznych. W rezultacie można otrzymać wysokiej jakości oznaczenia urządzeń, czytelne, z wysokim kontrastem.

Oferujemy różne typy urządzeń różnych producentów, takich jak Siemens, ABB, Beckhoff itp.

Najważniejsze zalety:

- Uniwersalne szyldy; w zależności od typu samoprzylepne lub mocowane na zatrzask
- Do urządzeń mocowanych obok siebie, np. bezpieczników, oferujemy oznaczniki ESG do wciskania na szynę oznacznikową
- Wykonywanie nadruków laserowych zgodnie z indywidualnymi specyfikacjami

Do nadruku na zamówienie: Prosimy o przesłanie pliku z oprogramowaniem etykietującym M-Print PRO lub M-Print PRO Online (bez instalacji) zgodnie z naszymi specyfikacjami etykietowania.

Ogólne dane zamówieniowe

| | | |
|------------|----------------------------|--|
| Typ | ESG 9/26 SCM-I MC NE WS | Wersja |
| Nr zam. | 2558330000 | ESG, Oznaczniki urządzeń x 26 mm, PA 66, Barwny: biały |
| GTIN (EAN) | 4050118569049 | |
| Ilość | 80 Szt. | |

RCMKITP-I 115VAC 2CO LD

Weidmüller Interface GmbH & Co. KG

Klingenbergstraße 26

D-32758 Detmold

Germany

www.weidmueller.com

Akcesoria

LED



Wtykane moduły ochronne do RIDERSERIES RCI / bazy przekaźnikowe RCM z opcjonalnymi funkcjami ochronnymi.

- Opcjonalnie z zieloną lub czerwoną diodą LED
- Do zasilania UC

Ogólne dane zamówieniowe

| | | |
|------------|----------------------------|--|
| Typ | RIM-I 3 110/230VUC GN | Wersja |
| Nr zam. | 8869660000 | RIDERSERIES, Moduł LED, Znamionowe napięcie sterowania: 110... |
| GTIN (EAN) | 4032248614721 | 230 V UC, złącze wtykowe |
| Ilość | 10 Szt. | |
| Typ | RIM-I 3 110/230VUC | Wersja |
| Nr zam. | 8869650000 | RIDERSERIES, Moduł LED, Znamionowe napięcie sterowania: 110... |
| GTIN (EAN) | 4032248614592 | 230 V UC, złącze wtykowe |
| Ilość | 10 Szt. | |

neutralna



ESG to sprawdzony oznacznik o formacie MultiCard przeznaczony do wielu dobrze znanych urządzeń elektrycznych. W rezultacie można otrzymać wysokiej jakości oznaczenia urządzeń, czytelne, z wysokim kontrastem.

Oferujemy różne typy urządzeń różnych producentów, takich jak Siemens, ABB, Beckhoff itp.

Najważniejsze zalety:

- Uniwersalne szyldy; w zależności od typu samoprzylepne lub mocowane na zatrzask
- Do urządzeń mocowanych obok siebie, np. bezpieczników, oferujemy oznaczniki ESG do wciskania na szynę oznacznikową
- Wykonywanie nadruków laserowych zgodnie z indywidualnymi specyfikacjami

Do nadruku na zamówienie: Prosimy o przesłanie pliku z oprogramowaniem etykietującym M-Print PRO lub M-Print PRO Online (bez instalacji) zgodnie z naszymi specyfikacjami etykietowania.

Ogólne dane zamówieniowe

| | | |
|------------|----------------------------|---|
| Typ | ESG 6/17 K MC NE WS | Wersja |
| Nr zam. | 1880120000 | ESG, Oznaczniki urządzeń x 17 mm, PA 66, Barwny: biały, |
| GTIN (EAN) | 4032248478804 | samoprzylepny |
| Ilość | 200 Szt. | |

RCMKITP-I 115VAC 2CO LD

Weidmüller Interface GmbH & Co. KG

Klingenbergstraße 26

D-32758 Detmold

Germany

www.weidmueller.com

Akcesoria

| | | |
|------------|----------------------------|---|
| Typ | ESG 6/17 K MC NE GE | Wersja |
| Nr zam. | 1880110000 | ESG, Oznaczniki urządzeń x 17 mm, PA 66, Barwny: żółty, |
| GTIN (EAN) | 4032248478798 | samoprzylepny |
| Ilość | 200 Szt. | |

Wkręta z końcówką płaską



Wkrętak z izolacją VDE do pracy przy częściach będących pod napięciem do AC 1000 V i DC 1500 V, DIN EN 60900, IEC 900. Test bezpieczeństwa GS, kontrola indywidualna. Końcówka z wysokostopowej stali chrom-wanad-molibden, hartowana wskrośnie, oksydowana.

Ogólne dane zamówieniowe

| | | |
|------------|----------------------------|--|
| Typ | SDIS SLIM 0.6X3.5X100 | Wersja |
| Nr zam. | 2749610000 | Narzędzie montażowe, Szerokość końcówki (B): 3.5 mm, Długość |
| GTIN (EAN) | 4050118896350 | końcówki: 100 mm, Grubość końcówki (A): 0.6 mm |
| Ilość | 1 Szt. | |

neutralna



ESG to sprawdzony oznacznik o formacie MultiCard przeznaczony do wielu dobrze znanych urządzeń elektrycznych. W rezultacie można otrzymać wysokiej jakości oznaczenia urządzeń, czytelne, z wysokim kontrastem.

Oferujemy różne typy urządzeń różnych producentów, takich jak Siemens, ABB, Beckhoff itp.

Najważniejsze zalety:

- Uniwersalne szyldy; w zależności od typu samoprzylepne lub mocowane na zatrzask
- Do urządzeń mocowanych obok siebie, np. bezpieczników, oferujemy oznaczniki ESG do wciskania na szynę oznacznikową
- Wykonywanie nadruków laserowych zgodnie z indywidualnymi specyfikacjami

Do nadruku na zamówienie: Prosimy o przesłanie pliku z oprogramowaniem etykietującym M-Print PRO lub M-Print PRO Online (bez instalacji) zgodnie z naszymi specyfikacjami etykietowania.

Ogólne dane zamówieniowe

| | | |
|------------|----------------------------|---|
| Typ | ESG 6/15 K MC NE GE | Wersja |
| Nr zam. | 1880130000 | ESG, Oznaczniki urządzeń x 15 mm, PA 66, Barwny: żółty, |
| GTIN (EAN) | 4032248478910 | samoprzylepny |
| Ilość | 200 Szt. | |

RCMKITP-I 115VAC 2CO LD

Weidmüller Interface GmbH & Co. KG

Klingenbergstraße 26

D-32758 Detmold

Germany

www.weidmueller.com

Akcesoria

| | | |
|------------|----------------------------|---|
| Typ | ESG 6/15 K MC NE WS | Wersja |
| Nr zam. | 1880100000 | ESG, Oznaczniki urządzeń x 15 mm, PA 66, Barwny: biały, |
| GTIN (EAN) | 4032248478781 | samoprzylepny |
| Ilość | 200 Szt. | |

Wkręta z końcówką płaską



Wkrętak do śrub rowkowych z końcówką okrągłą, SD DIN 5265, ISO 2380/2, uchwyt zgodny z DIN 5264, ISO 2380/1, końcówka Chrom Top, rękojeść SoftFinish

Ogólne dane zamówieniowe

| | | |
|------------|----------------------------|--|
| Typ | SDS 0.6X3.5X100 | Wersja |
| Nr zam. | 2749340000 | Wkrętak, Szerokość końcówki (B): 3.5 mm, Długość końcówki: 100 |
| GTIN (EAN) | 4050118895568 | mm, Grubość końcówki (A): 0.6 mm |
| Ilość | 1 Szt. | |

ESG 6/15



Gwarantowana duża trwałość: ESG

Wielokolorowe etykiety różnych rozmiarów mają warstwę mocnego kleju, który zapewnia najlepszą możliwą adhezję do powierzchni podłoża. Dzięki podwójnej powłoce poliestrowej materiał podstawowy jest wysoce odporny na rozdarcia.

Korzyści wynikające z zastosowania MultiMark

- "Różne materiały spełniające różne wymagania"
- Mogą być stosowane ze sprzętem od wielu różnych producentów
- Oznaczniki do urządzeń o znanej konstrukcji

Ogólne dane zamówieniowe

| | | |
|------------|----------------------------|--|
| Typ | ESG 6/15 MM WS | Wersja |
| Nr zam. | 2619940000 | ESG, Oznaczniki urządzeń, 6 x 15 mm, biały |
| GTIN (EAN) | 4050118626148 | |
| Ilość | 3 000 Szt. | |

RCMKITP-I 115VAC 2CO LD

Weidmüller Interface GmbH & Co. KG

Klingenbergstraße 26

D-32758 Detmold

Germany

www.weidmueller.com

Akcesoria

moduł zabezpieczający



Wtykane moduły ochronne do RIDERSERIES RCI / bazy przekaźnikowe RCM z opcjonalnymi funkcjami ochronnymi.

- Opcjonalne wyposażenie w diodę zwrotną, warystor ochronny, rezystor obciążenia oraz filtr RC

Ogólne dane zamówieniowe

| | | |
|------------|----------------------------|--|
| Typ | RIM-I 3 110/230VAC RC | Wersja |
| Nr zam. | 8869790000 | RIDERSERIES, Filtr RC, Znamionowe napięcie sterowania: 110...230 V |
| GTIN (EAN) | 4032248606337 | UC, złącze wtykowe |
| Ilość | 10 Szt. | |
| Typ | RIM-I 1 R 110/230V | Wersja |
| Nr zam. | 8870830000 | RIDERSERIES, Obciążenie wtórne, Znamionowe napięcie sterowania: |
| GTIN (EAN) | 4032248631674 | 110...230 V UC, złącze wtykowe |
| Ilość | 10 Szt. | |
| Typ | RIM-I 1 6/230V | Wersja |
| Nr zam. | 8869580000 | RIDERSERIES, Dioda zwrotna, Znamionowe napięcie sterowania: 6... |
| GTIN (EAN) | 4032248614523 | 230 V DC, złącze wtykowe |
| Ilość | 10 Szt. | |

RCMKITP-I 115VAC 2CO LD

Weidmüller Interface GmbH & Co. KG
Klingenbergstraße 26
D-32758 Detmold
Germany

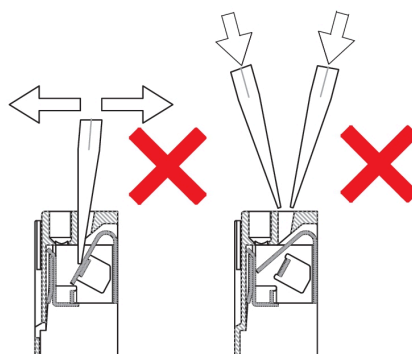
www.weidmueller.com

Rysunki

Correct handling PUSH IN connection



Wrong handling PUSH IN connection



Recommended screwdriver



RCMKITP-I 115VAC 2CO LD

Weidmüller Interface GmbH & Co. KG
Klingenbergstraße 26
D-32758 Detmold
Germany

www.weidmueller.com

Rysunki

