

IE-M12-COUP**Weidmüller Interface GmbH & Co. KG**

Klingenbergstraße 26

D-32758 Detmold

Germany

www.weidmueller.com**Ogólne dane zamówieniowe**

Wersja	Sprzęgło, M12, M12, Cat.5 (ISO/IEC 11801), IP67
Nr zam.	8901640000
Typ	IE-M12-COUP
GTIN (EAN)	4032248658206
Ilość	1 Szt.

IE-M12-COUP

Weidmüller Interface GmbH & Co. KG

Klingenbergstraße 26

D-32758 Detmold

Germany

www.weidmueller.com

Dane techniczne

Wymiary i masa

Masa netto 36 g

Temperatury

Temperatura eksploatacyjna -40 °C... 105 °C

Dane techniczne adaptowalnych złączy wtykowych

Cykle wpinania	≥ 100	Kategoria	Cat.5 (ISO/IEC 11801)
Liczba biegunów	4	Podstawowy materiał obudowy	Poliamid wzmocniony włóknem szklanym, mosiądz, niklowany
Powierzchnia styku	100 MΩ	Stopień ochrony	IP67
kodowanie	D		

Dane ogólne

Liczba biegunów	4	złącze 1	M12
Przyłącze 2	M12	Opis artykułu	Sprzęgło
Budowa	gniazdo M12 na gniazdo RJ45	Podstawowy materiał obudowy	Poliamid wzmocniony włóknem szklanym, mosiądz, niklowany
Kategoria	Cat.5 (ISO/IEC 11801)	Ścieżka połączenia	M12
Powierzchnia styku	100 MΩ	Ekranowanie	360 deg; styk ekranowany
Stopień ochrony	IP67	Cykle wpinania	≥ 100

Normy

Norma dot. łączników wtykowych IEC 61076-2-101

Właściwości elektryczne

Wytrzymałość napięciowa styk / ekran ≥ 1000 V AC/DC Wytrzymałość napięciowa styk / styk ≥ 1000 V AC/DC

Ogólne dane techniczne

Cykle wpinania	≥ 100	Liczba biegunów	4
Podstawowy materiał obudowy	Poliamid wzmocniony włóknem szklanym, mosiądz, niklowany	Powierzchnia styku	100 MΩ
Stopień ochrony	IP67	kodowanie	D
Ścieżka połączenia	M12		

Klasyfikacje

ETIM 6.0	EC000313	ETIM 7.0	EC000313
ETIM 8.0	EC000313	ETIM 9.0	EC000313
ECLASS 9.0	27-44-01-06	ECLASS 9.1	27-44-03-90
ECLASS 10.0	27-44-01-06	ECLASS 11.0	27-44-01-06
ECLASS 12.0	27-44-03-20	ECLASS 13.0	27-44-03-20
ECLASS 14.0	27-44-03-20		

IE-M12-COUP**Weidmüller Interface GmbH & Co. KG**

Klingenbergstraße 26

D-32758 Detmold

Germany

www.weidmueller.com

Dane techniczne**Zgodność produktu z wymogami środowiska naturalnego**

Status zgodności z dyrektywą RoHS	Zgodne
REACH SVHC	Lead 7439-92-1
SCIP	d1193a9e-dc7c-484a-ba48-176711eb392b

Dopuszczenia

ROHS	Zgodny
------	--------

Pobieranie

Dopuszczenie/Certyfikat/Deklaracja zgodności	GOST Approval PROFINET Manufacturer's Declaration
Dane projektowe	CAD data – STEP
Dokumentacja użytkownika	MAN IE GUIDE DE MAN IE GUIDE EN
Katalogi	Catalogues in PDF-format
Broszury	FL FIELDWIRING EN PI PROFINET CABLING EN PI PROFINET CABLING EN

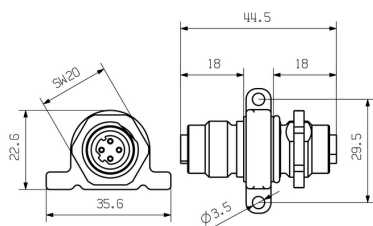
IE-M12-COUP

Weidmüller Interface GmbH & Co. KG
Klingenbergstraße 26
D-32758 Detmold
Germany

www.weidmueller.com

Rysunki

Rysunek wymiarowy



Rysunek wymiarowy

