

ZTR 6-2 E / 24V UC**Weidmüller Interface GmbH & Co. KG**

Klingenbergstraße 26

D-32758 Detmold

Germany

www.weidmueller.com**Zdjęcie produktu**

Złączka rozłączająca przewodu uziemiającego pomaga wykrywać zwarcia doziemne i umożliwia rozłączanie uziemienia obwodu pomocniczego. Czerwona i zielona dioda LED wskazują różne stany pracy.

Ogólne dane zamówieniowe

| | |
|------------|--|
| Wersja | Złączka rozłączająca, złącze sprężynowe, 6 mm ² , 24 V, 20 A, obrotowy, Ciemnobieżowy |
| Nr zam. | 8817920000 |
| Typ | ZTR 6-2 E / 24V UC |
| GTIN (EAN) | 4032248517831 |
| Ilość | 10 Szt. |

ZTR 6-2 E / 24V UC

Weidmüller Interface GmbH & Co. KG

Klingenbergstraße 26

D-32758 Detmold

Germany

www.weidmueller.com

Dane techniczne

Wymiary i ciężary

| | | | |
|----------------------------|------------|------------------|------------|
| Głębokość | 50 mm | Głębokość (cale) | 1,969 inch |
| Głębokość wraz z szyną DIN | 51 mm | Wysokość | 70 mm |
| Wysokość (cale) | 2,756 inch | Szerokość | 16,2 mm |
| Szerokość (cale) | 0,638 inch | Masa netto | 2 g |

Temperatury

| | | | |
|---|----------------|--|--------|
| Temperatura magazynowania | -25 °C...55 °C | długotrwała temperatura użytkowa, min. | -40 °C |
| długotrwała temperatura użytkowa, maks. | 85 °C | | |

Informacje ogólne

| | | | |
|-------|-------|---------------------|--------------------|
| Szyna | TS 35 | Wskazówka montażowa | montaż bezpośredni |
|-------|-------|---------------------|--------------------|

Przewody zaciskane (kolejne przyłącze)

| | |
|-------------------------------------|-------------------|
| Rodzaj przyłącza, kolejne przyłącze | złącze sprężynowe |
|-------------------------------------|-------------------|

Złączki rozłączalne

| | | | |
|----------------------|-----|-------------------|----------|
| Separacja poprzeczna | bez | Separacja wzdużna | obrotowy |
|----------------------|-----|-------------------|----------|

dalsze dane techniczne

| | |
|---------------------|--------------------|
| Wskazówka montażowa | montaż bezpośredni |
|---------------------|--------------------|

dane tworzywa

| | | | |
|-------------------------|-------|--------|--------------|
| tworzywo | Wemid | Barwny | Ciemnobeżowy |
| Klasa palności wg UL 94 | V-0 | | |

dane znamionowe

| | | | |
|---|-------------------|-----------------------------|------|
| Przekrój pomiarowy | 6 mm ² | Napięcie znamionowe | 24 V |
| Znamionowe napięcie stałe | 24 V | Prąd znamionowy | 20 A |
| Rezystancja objętościowa wg IEC 60947-7-x | 0,78 mΩ | Znamionowe napięcie udarowe | 8 kV |
| Moc stratna zgodnie z wymaganiami IEC 60947-7-x | 1,31 W | Stopień zanieczyszczenia | 3 |

dane znamionowe wg UL

| | | | |
|--|--------|--|--------|
| Napięcie rozm. B (cURus) | 300 V | Napięcie rozm. C (cURus) | 300 V |
| Napięcie rozm. D (cURus) | 300 V | Nr certyfikatu (cURus) | E60693 |
| Prąd rozm. B (cURus) | 25 A | Prąd rozm. C (cURus) | 25 A |
| Prąd rozm. D (cURus) | 10 A | Wielkość przewodu Factory wiring max (cURus) | 8 AWG |
| Wielkość przewodu Factory wiring min (cURus) | 22 AWG | Wielkość przewodu Field wiring max (cURus) | 8 AWG |
| Wielkość przewodu Field wiring min (cURus) | 22 AWG | | |

ZTR 6-2 E / 24V UC

Weidmüller Interface GmbH & Co. KG

Klingenbergstraße 26

D-32758 Detmold

Germany

www.weidmueller.com

Dane techniczne

parametry systemu

| Wykonanie | Złącze sprężynowe, łącznik poprzeczny, z LED, zamknięte | niezbędna płyta zamykająca | Tak |
|---------------------------------|---|------------------------------|-----|
| Liczba potencjałów | 1 | liczba poziomów | 1 |
| liczba zacisków na poziom | 4 | Liczba potencjałów w rzędzie | 1 |
| poziomy wewnętrznie zmostkowane | Tak | Przyłącze PE | Nie |
| Szyna | TS 35 | Funkcja N | Nie |
| Funkcja PE | Nie | Funkcja PEN | Nie |

przewody zaciskane (złącze wymiarowane)

| | | | |
|--|---------------------|---|----------------------|
| Długość odizolowania | 12 mm | Maks. przekrój przyłącza, przewód wielodrutowy, maks. | 6 mm ² |
| Maks. przekrój przyłącza, przewód wielodrutowy, min. | 0,5 mm ² | Przekrój przyłącza przewodu, cienki przewód wielodrutowy z tulejkami kablowymi DIN 46228/1, maks. | 6 mm ² |
| Przekrój przyłącza przewodu, cienki przewód wielodrutowy z tulejkami kablowymi DIN 46228/1, min. | 0,5 mm ² | Przekrój przyłącza przewodu, cienki przewód wielodrutowy z tulejkami kablowymi DIN 46228/4, maks. | 6 mm ² |
| Przekrój przyłącza przewodu, cienki przewód wielodrutowy z tulejkami kablowymi DIN 46228/4, min. | 0,5 mm ² | Przekrój przyłącza przewodu, cienki przewód wielodrutowy, min. | 0,5 mm ² |
| Przekrój przyłącza przewodu, z cienkiego drutu, maks. | 6 mm ² | Przekrój przyłącza przewodów, przewód jednodrutowy, maks. | 10 mm ² |
| Przekrój przyłącza przewodów, przewód jednodrutowy, min. | 0,5 mm ² | Rodzaj przyłącza | złącze sprężynowe |
| Rodzaj przyłącza 2 | złącze sprężynowe | Wielkość ostrza | 0,6 x 3,5 mm |
| Zakres zaciskania, maks. | 10 mm ² | Zakres zaciskania, min. | 0,05 mm ² |
| liczba przyłączy | 2 | sprawdzian trzpieniowy wg 60 947-1 | A5 |

wymiary

| | |
|--------------------|-------|
| przesunięcie TS 35 | 41 mm |
|--------------------|-------|

Klasyfikacje

| | | | |
|-------------|-------------|-------------|-------------|
| ETIM 6.0 | EC000902 | ETIM 7.0 | EC000902 |
| ETIM 8.0 | EC000902 | ETIM 9.0 | EC000902 |
| ECLASS 9.0 | 27-14-11-26 | ECLASS 9.1 | 27-14-11-26 |
| ECLASS 10.0 | 27-14-11-26 | ECLASS 11.0 | 27-14-11-26 |
| ECLASS 12.0 | 27-14-11-26 | ECLASS 13.0 | 27-25-01-09 |

Dopuszczenia

Dopuszczenia



| | |
|------------------------|------------|
| ROHS | Zgodny |
| UL File Number Search | Witryna UL |
| Nr certyfikatu (cURus) | E60693 |

ZTR 6-2 E / 24V UC

Weidmüller Interface GmbH & Co. KG

Klingenbergstraße 26

D-32758 Detmold

Germany

www.weidmueller.com

Dane techniczne

Pobieranie

| | |
|--|---|
| Dopuszczenie/Certyfikat/Deklaracja zgodności | Declaration of Conformity UKCA declaration of conformity |
| Dane projektowe | CAD data – STEP |
| Dokumentacja użytkownika | StorageConditionsTerminalBlocks User Manual Z-Series |
| Katalogi | Catalogues in PDF-format |
| Broszury | |

ZTR 6-2 E / 24V UC

Weidmüller Interface GmbH & Co. KG

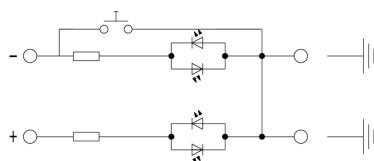
Klingenbergstraße 26

D-32758 Detmold

Germany

www.weidmueller.com

Rysunki



ZTR 6-2 E / 24V UC

Weidmüller Interface GmbH & Co. KG

Klingenbergstraße 26

D-32758 Detmold

Germany

www.weidmueller.com

Akcesoria

Seria Z



Aby zagwarantować trwale bezpieczne osadzenie w szynie nośnej i zapobiec wypadnięciu, Weidmüller wprowadził do programu końcówki kątowe. Dostępne są wersje ze śrubą i bezśrubowe. Na trzymaczach można umieszczać oznaczniki, również dla oznaczeń grupowych. Istnieje też możliwość mocowania wtyczek kontrolnych.

Ogólne dane zamówieniowe

| | | |
|------------|----------------------------|---|
| Typ | ZEW 35 | Wersja |
| Nr zam. | 9540000000 | Wspornik końcowy, Wemid, Ciemnobeżowy, Szyna: TS 35, wciskany |
| GTIN (EAN) | 4008190956264 | |
| Ilość | 20 Szt. | |

6 mm²

Płytki zamykające mocowane są po stronie otwartej ostatniego zacisku szeregowego przed końcówką kątową. Zastosowanie płytki zamykającej pozwala na utrzymanie funkcji zacisku szeregowego, jak też podanego napięcia nominalnego. Zagwarantowana jest ochrona przed dotykiem części przewodzących prąd, a zacisk zamykający jest zabezpieczony przed dotknięciem.

Ogólne dane zamówieniowe

| | | |
|------------|----------------------------|---------------------------|
| Typ | ZAP ZDU6-2 | Wersja |
| Nr zam. | 1771440000 | Seria Z, Płyta zamykająca |
| GTIN (EAN) | 4032248169719 | |
| Ilość | 50 Szt. | |

ZTR 6-2 E / 24V UC

Weidmüller Interface GmbH & Co. KG

Klingenbergstraße 26

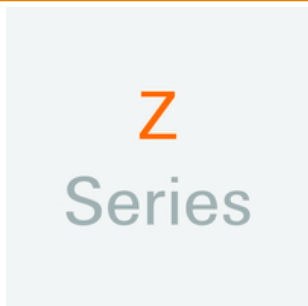
D-32758 Detmold

Germany

www.weidmueller.com

Akcesoria

Seria Z



Adaptory testowe i wtyki kontrolne są wykorzystywane do połączeń elektrycznych między złączkami i urządzeniami testującymi. W ten sposób można ustanowić styk elektryczny w stanie okablowanym i w łatwy sposób dokonać pomiarów.

Ogólne dane zamówieniowe

| | | |
|------------|----------------------------|---------------------------------|
| Typ | ZTA 7/ZA | Wersja |
| Nr zam. | 1780670000 | Akcesoria, Adapter testowy, 9 A |
| GTIN (EAN) | 4032248180202 | |
| Ilość | 25 Szt. | |

Wkręta z końcówką płaską



Wkrętak do śrub rowkowych z końcówką okrągłą, SD DIN 5265, ISO 2380/2, uchwyt zgodny z DIN 5264, ISO 2380/1, końcówka Chrom Top, rękojeść SoftFinish

Ogólne dane zamówieniowe

| | | |
|------------|----------------------------|---|
| Typ | SDS 1.0X5.5X150 | Wersja |
| Nr zam. | 2749380000 | Wkrętak, Szerokość końcówki (B): 5.5 mm, Długość końcówki: 150 mm, Grubość końcówki (A): 1 mm |
| GTIN (EAN) | 4050118895605 | |
| Ilość | 1 Szt. | |

ZTR 6-2 E / 24V UC

Weidmüller Interface GmbH & Co. KG

Klingenbergstraße 26

D-32758 Detmold

Germany

www.weidmueller.com

Akcesoria

Uchwyt znaczników



Uchwyty oznaczników oferują możliwość dodatkowego montażu standardowych oznaczników o rozstawie 5 lub 5,1 mm. Uchwyty kątowe mogą być opcjonalnie łączone zatrzaskowo i mogą być montowane we wszystkich standardowych kanałach znakowania modułowych listew zaciskowych Klippon® Connect. Pasujące typy oznaczników można znaleźć w odpowiednich akcesoriach uchwytu oznacznika.

Ogólne dane zamówieniowe

| | | |
|------------|----------------------------|--|
| Typ | BZT 1 WS 10/5 | Wersja |
| Nr zam. | 1805490000 | Akcesoria, Element do umieszczenia oznakowania |
| GTIN (EAN) | 4032248270231 | |
| Ilość | 100 Szt. | |
| Typ | BZT 1 ZA WS 10/5 | Wersja |
| Nr zam. | 1805520000 | Akcesoria, Element do umieszczenia oznakowania |
| GTIN (EAN) | 4032248270248 | |
| Ilość | 100 Szt. | |