

RCM270012**Weidmüller Interface GmbH & Co. KG**

Klingenbergstraße 26

D-32758 Detmold

Germany

www.weidmueller.com**Zdjęcie produktu**

Indywidualne przekaźniki w zakresie RIDERSERIES RCM

- 2 styki przełączne CO
- Opcjonalne cewki AC lub DC
- Z przyciskiem testowym

Ogólne dane zamówieniowe

| | |
|------------|---|
| Wykonanie | RIDERSERIES RCM, Przekaźniki, Liczba styków: 2, zestaw przełączny AgNi, Znamionowe napięcie sterowania: 12 V DC, prąd trwały: 12 A, złącze wtykowe, Dostępność przycisku testowego: Tak |
| Nr zam. | 8689840000 |
| Typ | RCM270012 |
| GTIN (EAN) | 4032248360512 |
| Ilość | 10 Szt. |

Data sporządzenia 2 lipca 2024 18:09:21 CEST

Aktualizacja katalogu 29.06.2024 / Zmiany techniczne zastrzeżone

RCM270012

Weidmüller Interface GmbH & Co. KG

Klingenbergstraße 26

D-32758 Detmold

Germany

www.weidmueller.com

Dane techniczne

Wymiary i masa

| | | | |
|------------|---------|------------------|------------|
| Głębokość | 29 mm | Głębokość (cale) | 1,142 inch |
| Wysokość | 28 mm | Wysokość (cale) | 1,102 inch |
| Szerokość | 22,5 mm | Szerokość (cale) | 0,886 inch |
| Masa netto | 29,2 g | | |

Temperatury

| | | | |
|---------------------------|---|----------------------------|----------------|
| Temperatura magazynowania | -40 °C...85 °C | Temperatura eksploatacyjna | -40 °C...70 °C |
| Wilgotność | 40°C / 93% wilgotności względnej, bez kondensacji | | |

dane znamionowe UL

| | |
|------------------------|---------|
| Nr certyfikatu (cURus) | E522350 |
|------------------------|---------|

Strona sterownicza

| | | | |
|--------------------------------|---------|--------------------|--------------|
| Znamionowe napięcie sterowania | 12 V DC | Prąd znamionowy DC | 62,5 mA |
| moc znamionowa | 750 mW | Rezystancja cewki | 192 Ω ± 10 % |
| Tolerancja cewki | 10 % | Wskazanie statusu | Nie |

Strona obciążenia

| | | | |
|--|--|---|--|
| znamionowe napięcie załączające | 240 V AC | Ciągły prąd | 12 A |
| max. częstotliwość załączania przy obciążeniu znamionowym | 0,1 Hz | Napięcie łączeniowe AC, max. | 250 V |
| Początkowy prąd rozruchowy | 24 A / 20 ms | Obciążalność przy napięciu przemien- nym (obciążenie rezystancyjne), maks. | 3000 VA |
| Obciążalność przy napięciu stałym (ob- ciążenie rezystancyjne), maks. | 288 W @ 24 V | Opóźnienie włączenia | ≤ 15 ms |
| Opóźnienie wyłączenia | ≤ 10 ms | Typ zestyku | 2 zestyk przełączny (AgNi) |
| Żywotność mechaniczna | Cewka AC 20 x 10 ⁶ cykli przełączania, Cewka DC 30 x 10 ⁶ cykli przełączania | min. moc włączalna | 1 mA @ 24 V, 10 mA @ 12 V, 100 mA @ 5 V |

Dane ogólne

| | | | |
|--|-----|----------------------------|---|
| Dostępność przycisku testowego | Tak | Wersja przycisku testowego | Przycisk testowy z blokadą, Przycisk testowy bez blokady |
| Mechaniczny wskaźnik położenia prze- łącznika | Tak | Barwny | transparentny |
| Klasa palności wg UL 94 | V-2 | | |

Koordynacja izolacji

| | | | |
|---|--------------------------------|--|-----------------------------------|
| Napięcie znamionowe | 250 V | Stopień zanieczyszczenia | 2 |
| Kategoria przepięciowa | III | grupa materiałów izolacyjnych | IIIa |
| odstęp izolacyjny powierzchniowy i po- wietrzny strona sterowania - strona ob- ciążenia | ≥ 4 mm | wytrzymałość napięciowa strona stero- wania - strona obciążenia | 2,5 KV _{eff} / 1 min. |
| Wytrzymałość dielektryczna sąsiadują- cych styków | 2,5 KV _{eff} / 1 min. | Wytrzymałość dielektryczna otwartego styku | 1,2 kV _{efekt.} / 1 min. |
| udarowe napięcie wytrzymywane | 5 kV (1,2/50 μs) | Stopień ochrony | IP20 |

Data sporządzenia 2 lipca 2024 18:09:21 CEST

Aktualizacja katalogu 29.06.2024 / Zmiany techniczne zastrzeżone

RCM270012

Weidmüller Interface GmbH & Co. KG

Klingenbergstraße 26

D-32758 Detmold

Germany

www.weidmueller.com

Dane techniczne

Dalsze szczegóły aprobat / norm

| | | | |
|------------------------|----------------|----------------------|----------|
| Nr certyfikatu (CSA) | 249409-2426937 | Nr certyfikatu (VDE) | 40011762 |
| Nr certyfikatu (cURus) | E522350 | | |

Dane przyłączeniowe

| | |
|--------------------------|----------------|
| Metoda wykonywania złącz | złącze wtykowe |
|--------------------------|----------------|

Klasyfikacje

| | | | |
|-------------|-------------|-------------|-------------|
| ETIM 6.0 | EC001437 | ETIM 7.0 | EC001437 |
| ETIM 8.0 | EC001437 | ETIM 9.0 | EC001437 |
| ECLASS 9.0 | 27-37-16-01 | ECLASS 9.1 | 27-37-16-01 |
| ECLASS 10.0 | 27-37-16-01 | ECLASS 11.0 | 27-37-16-01 |
| ECLASS 12.0 | 27-37-16-01 | ECLASS 13.0 | 27-37-16-01 |

Zgodność produktu z wymogami środowiska naturalnego

REACH SVHC

/

Dopuszczenia

Dopuszczenia



| | |
|------------------------|------------|
| ROHS | Zgodny |
| UL File Number Search | Witryna UL |
| Nr certyfikatu (cURus) | E522350 |

Pobieranie

| | |
|--|---|
| Dopuszczenie/Certyfikat/Deklaracja zgodności | EU Konformitätserklärung / EU Declaration of Conformity |
| Dane projektowe | CAD data – STEP |
| Katalogi | Catalogues in PDF-format |
| Broszury | |

RCM270012

Weidmüller Interface GmbH & Co. KG

Klingenbergstraße 26

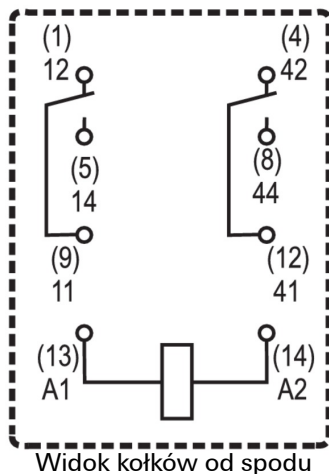
D-32758 Detmold

Germany

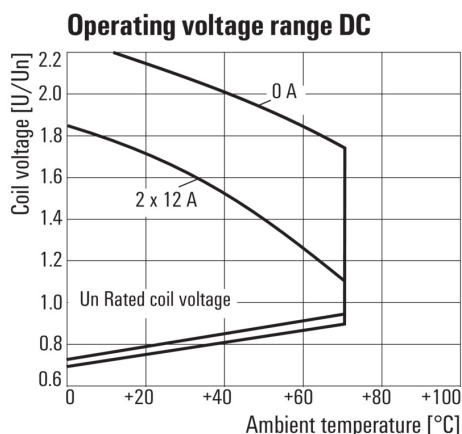
www.weidmueller.com

Rysunki

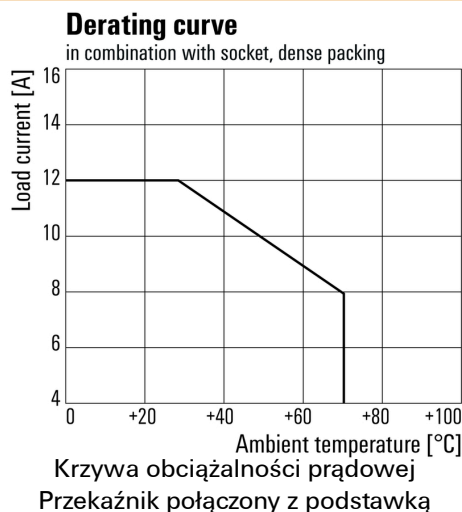
Schemat połączeń



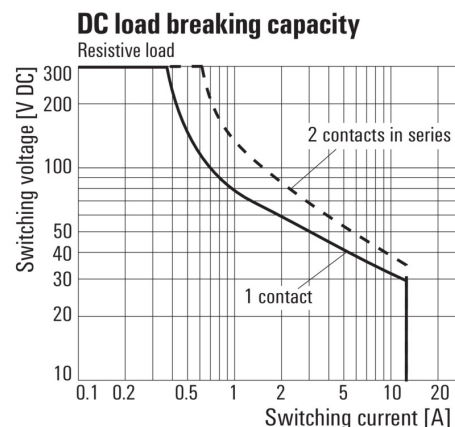
Wykres



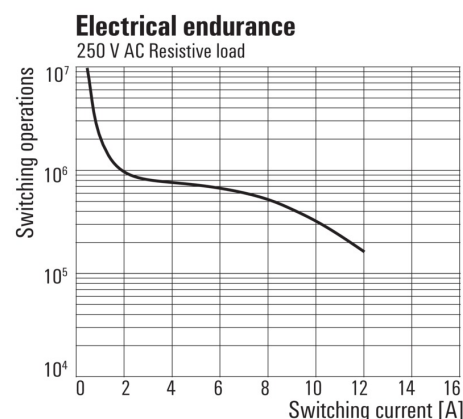
Wykres



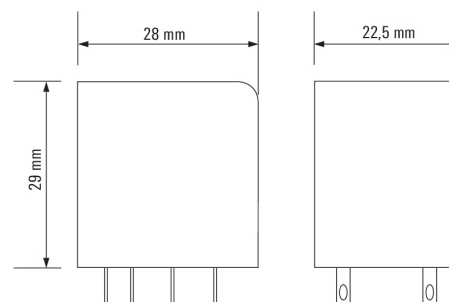
Wykres



Wykres



Rysunek wymiarowany



RCM270012

Weidmüller Interface GmbH & Co. KG

Klingenbergstraße 26

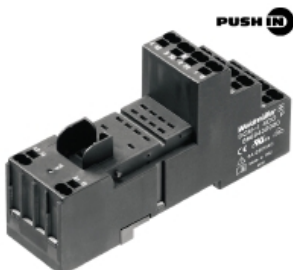
D-32758 Detmold

Germany

www.weidmueller.com

Akcesoria

Gniazda wtykowe



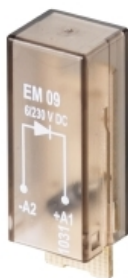
gniazda przekaźników RIDERSERIES RCM

- 2, 3 i 4 styki przełączne
- Złącze śrubowe i złącze PUSH IN
- Standardowa oraz mała wysokość

Ogólne dane zamówieniowe

| | | |
|------------|----------------------------|--|
| Typ | SCMH 2CO | Wykonanie |
| Nr zam. | 8869400000 | RIDERSERIES RCM, Cokół przekaźnika, Liczba styków: 2, zestyk |
| GTIN (EAN) | 4032248614264 | przełączny, prąd trwały: 12 A, złącze śrubowe |
| Ilość | 10 Szt. | |
| Typ | SCMH 4CO P | Wykonanie |
| Nr zam. | 8869430000 | RIDERSERIES RCM, Cokół przekaźnika, Liczba styków: 4, zestyk |
| GTIN (EAN) | 4032248614288 | przełączny, prąd trwały: 6 A, PUSH IN |
| Ilość | 10 Szt. | |
| Typ | SCMH 4CO N | Wykonanie |
| Nr zam. | 8869390000 | RIDERSERIES RCM, Cokół przekaźnika, Liczba styków: 4, zestyk |
| GTIN (EAN) | 4032248614257 | przełączny, prąd trwały: 6 A, złącze śrubowe |
| Ilość | 10 Szt. | |
| Typ | SCMH 2CO P | Wykonanie |
| Nr zam. | 8876220000 | RIDERSERIES RCM, Cokół przekaźnika, Liczba styków: 2, zestyk |
| GTIN (EAN) | 4032248609031 | przełączny, prąd trwały: 12 A, PUSH IN |
| Ilość | 10 Szt. | |
| Typ | SCMH 4CO | Wykonanie |
| Nr zam. | 8869420000 | RIDERSERIES RCM, Cokół przekaźnika, Liczba styków: 4, zestyk |
| GTIN (EAN) | 4032248614271 | przełączny, prąd trwały: 6 A, złącze śrubowe |
| Ilość | 10 Szt. | |

moduł zabezpieczający



Wtykane moduły ochronne do RIDERSERIES RCI / bazy przekaźnikowe RCM z opcjonalnymi funkcjami ochronnymi.

- Opcjonalne wyposażenie w diodę zwrotną, warystor ochronny, rezystor obciążenia oraz filtr RC

Ogólne dane zamówieniowe

| | | |
|------------|----------------------------|--|
| Typ | RIM-H 1 6/230V | Wykonanie |
| Nr zam. | 8869580000 | RIDERSERIES, Dioda zwrotna, Znamionowe napięcie sterowania: 6... |
| GTIN (EAN) | 4032248614523 | 230 V DC, złącze wtykowe |
| Ilość | 10 Szt. | |

RCM270012

Weidmüller Interface GmbH & Co. KG

Klingenbergstraße 26

D-32758 Detmold

Germany

www.weidmueller.com

Akcesoria

ESG 6/17

**Gwarantowana duża trwałość: ESG**

Wielokolorowe etykiety różnych rozmiarów mają warstwę mocnego kleju, który zapewnia najlepszą możliwą adhezję do powierzchni podłoża. Dzięki podwójnej powłoce poliestrowej materiał podstawowy jest wysoce odporny na rozdarcia.

Korzyści wynikające z zastosowania MultiMark

- "Różne materiały spełniające różne wymagania"
- Mogą być stosowane ze sprzętem od wielu różnych producentów
- Oznaczniki do urządzeń o znanej konstrukcji

Ogólne dane zamówieniowe

| | | |
|------------|----------------------------|--|
| Typ | ESG 6/17 MM WS | Wykonanie |
| Nr zam. | 2005100000 | ESG, Oznaczniki urządzeń, 6 x 17 mm, biały |
| GTIN (EAN) | 4050118390728 | |
| Ilość | 3 000 Szt. | |

Neutralna



ESG to sprawdzony oznacznik o formacie MultiCard przeznaczony do wielu dobrze znanych urządzeń elektrycznych. W rezultacie można otrzymać wysokiej jakości oznaczenia urządzeń, czytelne, z wysokim kontrastem.

Oferujemy różne typy urządzeń różnych producentów, takich jak Siemens, ABB, Beckhoff itp.

Najważniejsze zalety:

- Uniwersalne szyldy; w zależności od typu samoprzylepne lub mocowane na zatrzask
- Do urządzeń mocowanych obok siebie, np. bezpieczników, oferujemy oznaczniki ESG do wciskania na szynę oznacznikową
- Wykonywanie nadruków laserowych zgodnie z indywidualnymi specyfikacjami

Do nadruku na zamówienie: Prosimy o przesłanie pliku z oprogramowaniem etykietującym M-Print PRO lub M-Print PRO Online (bez instalacji) zgodnie z naszymi specyfikacjami etykietowania.

Ogólne dane zamówieniowe

| | | |
|------------|----------------------------|--|
| Typ | ESG 9/26 SCM-I MC NE WS | Wykonanie |
| Nr zam. | 2558330000 | ESG, Oznaczniki urządzeń x 26 mm, PA 66, Barwny: biały |
| GTIN (EAN) | 4050118569049 | |
| Ilość | 80 Szt. | |

RCM270012

Weidmüller Interface GmbH & Co. KG

Klingenbergstraße 26

D-32758 Detmold

Germany

www.weidmueller.com

Akcesoria

ESG 6/15

**Gwarantowana duża trwałość: ESG**

Wielokolorowe etykiety różnych rozmiarów mają warstwę mocnego kleju, który zapewnia najlepszą możliwą adhezję do powierzchni podłoża. Dzięki podwójnej powłoce poliestrowej materiał podstawowy jest wysoce odporny na rozdarcia.

Korzyści wynikające z zastosowania MultiMark

- "Różne materiały spełniające różne wymagania"
- Mogą być stosowane ze sprzętem od wielu różnych producentów
- Oznaczniki do urządzeń o znanej konstrukcji

Ogólne dane zamówieniowe

| | | |
|------------|----------------------------|--|
| Typ | ESG 6/15 MM WS | Wykonanie |
| Nr zam. | 2619940000 | ESG, Oznaczniki urządzeń, 6 x 15 mm, biały |
| GTIN (EAN) | 4050118626148 | |
| Ilość | 3 000 Szt. | |

Mostek poprzeczny do gniazda ze złączem PUSH-IN

Połączenia krzyżowe dla gniazd w RIDERSERIES RCM

**Ogólne dane zamówieniowe**

| | | |
|------------|----------------------------|-------------------------------------|
| Typ | SCM-I QV P | Wykonanie |
| Nr zam. | 8870850000 | RIDERSERIES RCM, Łącznik poprzeczny |
| GTIN (EAN) | 4032248631698 | |
| Ilość | 10 Szt. | |

RCM270012

Weidmüller Interface GmbH & Co. KG

Klingenbergstraße 26

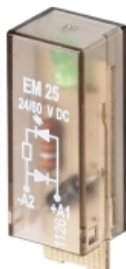
D-32758 Detmold

Germany

www.weidmueller.com

Akcesoria

LED / dioda zwrotna



Wtykane moduły ochronne do RIDERSERIES RCI / bazy przekaźnikowe RCM z opcjonalnymi funkcjami ochronnymi.

- Opcjonalnie z zieloną lub czerwoną diodą LED
- Z diodą zabezpieczającą
- Do napięcia zasilania DC

Ogólne dane zamówieniowe

| | | |
|------------|----------------------------|---|
| Typ | RIM-I 2 6/24VDC GN | Wykonanie |
| Nr zam. | 8869600000 | RIDERSERIES, Moduł LED z diodą zwrotną, Znamionowe napięcie sterowania: 6...24 V DC, złącze wtykowe |
| GTIN (EAN) | 4032248614547 | |
| Ilość | 10 Szt. | |
| Typ | RIM-I 2 6/24VDC | Wykonanie |
| Nr zam. | 8869590000 | RIDERSERIES, Moduł LED z diodą zwrotną, Znamionowe napięcie sterowania: 6...24 V DC, złącze wtykowe |
| GTIN (EAN) | 4032248614530 | |
| Ilość | 10 Szt. | |

LED



Wtykane moduły ochronne do RIDERSERIES RCI / bazy przekaźnikowe RCM z opcjonalnymi funkcjami ochronnymi.

- Opcjonalnie z zieloną lub czerwoną diodą LED
- Do zasilania UC

Ogólne dane zamówieniowe

| | | |
|------------|----------------------------|--|
| Typ | RIM-I 3 6/24VUC GN | Wykonanie |
| Nr zam. | 8869640000 | RIDERSERIES, Moduł LED, Znamionowe napięcie sterowania: 6...24 V |
| GTIN (EAN) | 4032248614585 | UC, złącze wtykowe |
| Ilość | 10 Szt. | |
| Typ | RIM-I 3 6/24VUC | Wykonanie |
| Nr zam. | 8869630000 | RIDERSERIES, Moduł LED, Znamionowe napięcie sterowania: 6...24 V |
| GTIN (EAN) | 4032248614578 | UC, złącze wtykowe |
| Ilość | 10 Szt. | |

RCM270012

Weidmüller Interface GmbH & Co. KG

Klingenbergstraße 26

D-32758 Detmold

Germany

www.weidmueller.com

Akcesoria

Zatrzaski mocujące



Pierścień mocujący do przekaźników RIDERSERIES RCM

- Metalowy oraz plastikowy pierścień mocujący

Ogólne dane zamówieniowe

| | | |
|------------|----------------------------|-------------------------|
| Typ | SCM-I CLIP N | Wykonanie |
| Nr zam. | 8875620000 | RIDERSERIES RCM, Obejma |
| GTIN (EAN) | 4032248608577 | |
| Ilość | 10 Szt. | |
| Typ | SCM-I CLIP M | Wykonanie |
| Nr zam. | 8869450000 | RIDERSERIES RCM, Obejma |
| GTIN (EAN) | 4032248614301 | |
| Ilość | 10 Szt. | |
| Typ | SCM-I CLIP P | Wykonanie |
| Nr zam. | 8869440000 | RIDERSERIES RCM, Obejma |
| GTIN (EAN) | 4032248614295 | |
| Ilość | 10 Szt. | |

Mostek poprzeczny do gniazda ze złączem śrubowym

Połączenia krzyżowe dla gniazd w RIDERSERIES DRM.



Ogólne dane zamówieniowe

| | | |
|------------|----------------------------|-------------------------------------|
| Typ | SCM-I QV S | Wykonanie |
| Nr zam. | 1132080000 | RIDERSERIES RCM, Łącznik poprzeczny |
| GTIN (EAN) | 4032248912193 | |
| Ilość | 10 Szt. | |

RCM270012

Weidmüller Interface GmbH & Co. KG

Klingenbergstraße 26

D-32758 Detmold

Germany

www.weidmueller.com

Rysunki

Pozostałe

| Type | RCM | | | | | | Coil voltage | with LED | with LED + diode |
|------------------------------------|-----|--|--|--|--|--|--------------------------|----------|------------------|
| RIDER Control Multiple | | | | | | | 006 6 V DC | L06 | |
| Type of contact | | | | | | | 012 12 V DC | L12 | AB2 |
| 2 2CO | | | | | | | 024 24 V DC | L24 | AC4 |
| 3 3CO | | | | | | | 048 48 V DC | L48 | AE8 |
| 5 4CO | | | | | | | 060 60 V DC | L60 | |
| Contact material | | | | | | | 110 110 V DC | M10 | BB0 |
| 7 AgNi 90/10 with test button | | | | | | | 220 220 V DC | N20 | |
| 8 AgNi 90/10 hgp, with test button | | | | | | | 506 6 V AC | R06 | |
| | | | | | | | 512 12 V AC | R12 | |
| | | | | | | | 524 24 V AC | R24 | |
| | | | | | | | 548 48 V AC | R48 | |
| | | | | | | | 615 115 V AC | S15 | |
| | | | | | | | 730 230 V AC | T30 | |
| | | | | | | | Type of construction | | |
| | | | | | | | 0 Standard, 2,8mm Faston | | |

Kody typów