

PV 220S0F3CXXV100TXPX15LWW

Weidmüller Interface GmbH & Co. KG

Klingenbergstraße 26

D-32758 Detmold

Germany

www.weidmueller.com

**Standardowa oferta dla falowników stringowych 1 MPPT****Ochrona i monitorowanie stringów w instalacjach fotowoltaicznych z falownikami stringowymi 1 MPPT.**

Poniższa oferta fotowoltaicznych rozdzielnic DC jest przeznaczona do stosowania z falownikami stringowymi MPPT w celu łączenia, ochrony i izolowania stringów wykorzystywanych przez te falowniki. 1 MPPT

Ogólne dane zamówieniowe

Wersja	Fotowoltaika, Zmontowana obudowa, Skrzynka zespolona, 1500 V, Z uchwytem bezpiecznika, Ochrona przeciwprzepięciowa II, Dławnica kablowa, do montażu ściennego, Odłącznik przełącznika, Poziomo, Falownik ciągu
Nr zam.	8000125422
Typ	PV 220S0F3CXXV100TXPX15LWW
GTIN (EAN)	4099986891586
Ilość	1 Szt.

Data sporządzenia 16 czerwca 2024 05:27:42 CEST

Aktualizacja katalogu 01.06.2024 / Zmiany techniczne zastrzeżone

PV 220S0F3CXXV100TXPX15LWW

Weidmüller Interface GmbH & Co. KG

Klingenbergstraße 26

D-32758 Detmold

Germany

www.weidmueller.com

Dane techniczne

Wymiary i ciężary

Głębokość	300 mm	Głębokość (cale)	11,811 inch
Wysokość	636 mm	Wysokość (cale)	25,039 inch
Szerokość	847 mm	Szerokość (cale)	33,346 inch
Masa netto	13 774,204 g		

Temperatury

Temperatura otoczenia	-20°C to +45 °C	Temperatura eksploatacyjna	-20°C to +45 °C
-----------------------	-----------------	----------------------------	-----------------

Kontrola przewodu DC

Funkcja monitorowania	Niemonitorowane
-----------------------	-----------------

Normy i standardy

Normy	EN 61439-2:2011, IEC 61439-2 ed 3.0
-------	-------------------------------------

Obudowa

Stopień ochrony	IP65	rodzaj montażu	montaż naścienny
-----------------	------	----------------	------------------

Wejścia DC

Bezpiecznik	15 A, 16 A, 20 A, 25 A, 30 A, 32 A		
Funkcjonalne złącze uziomowe	Wypust kablowy	liczba wejść kablowych 1	
		Średnica kabla, min.	6 mm
	Przyłącze przewodu	Średnica kabla, maks.	12 mm
		Rodzaj przyłącza	Dławnica kablowa M20
Liczba punktów maksymalnej mocy	1		
Liczba wejść DC	20		
Pozycja bezpieczników	wejścia dodatnie i ujemne		
Rodzaj złącza przewód wejściowy DC	Dławnica kablowa		
Standardowy bezpiecznik topikowy	gPV (EN 60269-6)		
Typ bezpiecznika	pusty uchwyt bezpiecznika		
Wejście DC + & -	Połączenie przewodowe	Rodzaj przyłącza	Dławnica kablowa M16
		liczba wejść kablowych	40
	Wypust kablowy	Średnica kabla, min.	5 mm
		Średnica kabla, maks.	10 mm
Zabezpieczone bieguny stringu	+/-		
Złącze przewód wejściowy DC (+)	złącze śrubowe		
Złącze przewód wejściowy DC (-)	złącze śrubowe		
bezpiecznik	pusty uchwyt bezpiecznika		
wkładka bezpiecznikowa	10 x 85 mm		

Wyjścia DC

Liczba wyjść DC	2
Rodzaj złącza przewód wyjściowy DC	Złącza z zaciskiem śrubowym
Rozłącznik obciążenia ma styk pomocni-	Nie
czy	

PV 220S0F3CXXV100TPX15LWW

Weidmüller Interface GmbH & Co. KG

Klingenbergstraße 26

D-32758 Detmold

Germany

www.weidmueller.com

Dane techniczne

Wyjście DC + & -	Połączenie przewodowe	Rodzaj przyłącza	Dławnica kablowa M40
		Przekrój poprzeczny przewodu, min.	22 mm ²
		Przekrój poprzeczny przewodu, maks.	32 mm ²
Złącze przewód wyjściowy DC	Przyłącze typu śruba M10 i nakrętka		

Właściwości elektryczne DC

Moc załączalna	400 A (DC21B 1500 V)	Napięcie znamionowe	1 500 V
Ochrona przeciążeniowa strona DC	1500 V typ II ze zdalnym zestykiem	Uziemienie	Bezpośrednio w VPU

Gwarancja

Czasokres	5 lat
-----------	-------

Charakterystyka elektryczna

Znamionowe napięcie stałe	1 500 V	Zdolność łączeniowa odłącznika	IEC 60947-3
---------------------------	---------	--------------------------------	-------------

Dane ogólne

Miejsce instalacji	Chroniony obszar zewnętrzny (>1 km od morza)	Normy	EN 61439-2:2011, IEC 61439-2 ed 3.0
Stopień ochrony	IP65		

Obudowa

Materiał izolacyjny	Polyester glass-fibre reinforced, Polycarbonate	Rodzaj przyłącza – przewód	Zacisk wewnętrzny (z przepustem z dławnicą kablową)
Wykonanie odłącznika	przełącznik przesuwany wewnątrz obudowy	mocowanie obudowy	nakładki mocujące
rodzaj montażu	montaż naścienny	udarność	IK 10 Zgodnie z wymaganiami IEC 62262

Zabezpieczenie przed przeciążeniem, strona DC

Normy	EN 61439-2:2011, IEC 61439-2 ed 3.0	Ochrona przeciążeniowa strona DC	1500 V typ II ze zdalnym zestykiem
Prąd zwarciovowy I _{SCP}	14 A		

Klasyfikacje

ETIM 6.0	EC002928	ETIM 7.0	EC002928
ETIM 8.0	EC003857	ETIM 9.0	EC003857
ECLASS 9.0	22-57-92-03	ECLASS 9.1	22-57-02-90
ECLASS 10.0	22-57-02-90	ECLASS 11.0	22-57-02-92
ECLASS 12.0	22-57-02-92	ECLASS 13.0	22-57-02-92

PV 220S0F3CXXV100TXPX15LWW

Weidmüller Interface GmbH & Co. KG

Klingenbergstraße 26

D-32758 Detmold

Germany

www.weidmueller.com

Dane techniczne

Dopuszczenia

Dopuszczenia



ROHS

Zgodny

Pobieranie

Dopuszczenie/Certyfikat/Deklaracja
zgodności

[EU Declaration of Conformity Combiner Boxes non monitored](#)

Dokumentacja techniczna

[Mechanical Drawing](#)
[Electrical Drawing](#)

Dokumentacja użytkownika

[User Manual PV DC Combiner Boxes](#)

Katalogi

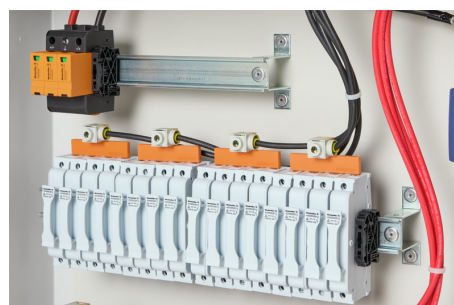
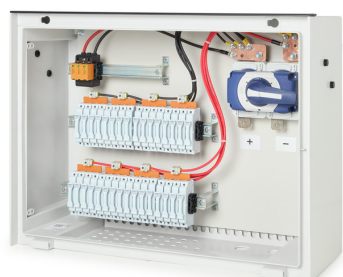
[Catalogues in PDF-format](#)

PV 220S0F3CXXV100TXPX15LWW

Weidmüller Interface GmbH & Co. KG
Klingenbergstraße 26
D-32758 Detmold
Germany

www.weidmueller.com

Rysunki



PV 220S0F3CXXV100TXPX15LWW**Weidmüller Interface GmbH & Co. KG**

Klingenbergstraße 26

D-32758 Detmold

Germany

www.weidmueller.com**Rysunki****Combiner Box Name Description****PV 2 24 S0 FX CXX VX OX TXPX 15 P F ES****PV 1:** PV DC L0 Industrial**PV 2:** PV DC L1 Industrial**PV 3:** PV DC L2 Industrial

Number of inputs (01-36)

S0: Switch-disconnectorS0 → Switch-disconnector (SW)
S1 → Switch-disconnector with remote disconnection (SW RD)
S2 → Molded Case Circuit Breaker (MCCB)
S3 → Molded switch-disconnector (SW M)
S4 → Switch-disconnector with Contactor (SW K)
S5 → No switch-disconnector needed (N/A)**FX:** Fuses / Fuseholders positionF0 → Fuses Both Poles
F1 → Only Positive Fuses
F2 → Only Negative Fuses
F3 → Only Fuse holders
F4 → Only Fuse holder in positive (+)
F5 → Only Fuse holder in negative (-)
FX → No Fuse holders needed (N/A)**CXX:** CIL Fuses Type → C 10/15/16/20/25/30/40/50/55/60/63/80 - (Example C20)**NXX:** NH Fuses Type → N 40/50/63/80/100/125/160/200/250/315/355/400 - (Example N40)

CXX → N/A, NXX → N/A

VX: SPD TypeV0 → SPD Class II / V1 → SPD Class I+II / V2 → SPD Class I
VX → No SPD needed (N/A)**OX:** Output typeO0 → No holder needed (N/A)
O1 → Cable Gland
O2 → M20x1.5
O3 → M24x1.5
O4 → M30x1.5**Country / Whole World****Floating:** YES (F) / NO**P:** Portrait**L:** Landscape**10:** 1000V**15:** 1500V**TX:** Monitoring DeviceTX → No monitoring (N/A)
T0 → TC 24V (24V or 1.3kV)
T1 → TC 24V
T2 → TC 24V
T3 → TC 24V
T4 → TC 24V
T5 → TC 24V
T6 → TC 24V
T7 → TC 24V
T8 → TC 24V
T9 → TC 24V
T10 → TC 24V
T11 → TC 24V
T12 → TC 24V
T13 → TC 24V
T14 → TC 24V
T15 → TC 24V
T16 → TC 24V
T17 → TC 24V
T18 → TC 24V
T19 → TC 24V
T20 → TC 24V
T21 → TC 24V
T22 → TC 24V
T23 → TC 24V
T24 → TC 24V
T25 → TC 24V
T26 → TC 24V
T27 → TC 24V
T28 → TC 24V
T29 → TC 24V
T30 → TC 24V
T31 → TC 24V
T32 → TC 24V
T33 → TC 24V
T34 → TC 24V
T35 → TC 24V
T36 → TC 24V
T37 → TC 24V
T38 → TC 24V
T39 → TC 24V
T40 → TC 24V
T41 → TC 24V
T42 → TC 24V
T43 → TC 24V
T44 → TC 24V
T45 → TC 24V
T46 → TC 24V
T47 → TC 24V
T48 → TC 24V
T49 → TC 24V
T50 → TC 24V
T51 → TC 24V
T52 → TC 24V
T53 → TC 24V
T54 → TC 24V
T55 → TC 24V
T56 → TC 24V
T57 → TC 24V
T58 → TC 24V
T59 → TC 24V
T60 → TC 24V
T61 → TC 24V
T62 → TC 24V
T63 → TC 24V
T64 → TC 24V
T65 → TC 24V
T66 → TC 24V
T67 → TC 24V
T68 → TC 24V
T69 → TC 24V
T70 → TC 24V
T71 → TC 24V
T72 → TC 24V
T73 → TC 24V
T74 → TC 24V
T75 → TC 24V
T76 → TC 24V
T77 → TC 24V
T78 → TC 24V
T79 → TC 24V
T80 → TC 24V
T81 → TC 24V
T82 → TC 24V
T83 → TC 24V
T84 → TC 24V
T85 → TC 24V
T86 → TC 24V
T87 → TC 24V
T88 → TC 24V
T89 → TC 24V
T90 → TC 24V
T91 → TC 24V
T92 → TC 24V
T93 → TC 24V
T94 → TC 24V
T95 → TC 24V
T96 → TC 24V
T97 → TC 24V
T98 → TC 24V
T99 → TC 24V**PX:** Power Supply for (TX)PX → No Power Supply Needed (N/A)
P0 → Self-Powered (SE)
P1 → External Power Supply (PS ACDC)
P2 → Self-Powered (SE)