

PV 220S0F3CXXV000TXPX15LWW**Weidmüller Interface GmbH & Co. KG**

Klingenbergstraße 26

D-32758 Detmold

Germany

www.weidmueller.com

**Standardowa oferta rozdzielnic.****Ochrona i monitorowanie stringów w instalacji fotowoltaicznej.**

Firma Weidmüller opracowała pełną ofertę standardowych fotowoltaicznych rozdzielnic DC do instalacji fotowoltaicznych. Produkty te są efektywnie i konkurencyjnie dopasowane do najpopularniejszych rozwiązań stosowanych w takich celach. Od 6 do 32 wejść – nasza generacja X oferuje pełen zakres produktów do monitorowanych i nie-monitorowanych rozdzielnic, umożliwiając klientom korzystanie z doświadczenia firmy Weidmüller oraz jakości jej produktów. Gen X

Ogólne dane zamówieniowe

Wersja	Fotowoltaika, Zmontowana obudowa, Skrzynka zespolona, 1500 V, Z uchwytem bezpiecznika, Ochrona przeciwprzepięciowa II, Dławnica kablowa, do montażu ściennego, Odłącznik przełącznika, Poziomo, Falownik centralny
Nr zam.	8000119548
Typ	PV 220S0F3CXXV000TXPX15LWW
GTIN (EAN)	4099986864689
Ilość	1 Szt.

Data sporządzenia 16 czerwca 2024 06:21:19 CEST

PV 220S0F3CXXV000TXPX15LWW

Weidmüller Interface GmbH & Co. KG

Klingenbergstraße 26

D-32758 Detmold

Germany

www.weidmueller.com

Dane techniczne

Wymiary i ciężary

Głębokość	300 mm	Głębokość (cale)	11,811 inch
Wysokość	636 mm	Wysokość (cale)	25,039 inch
Szerokość	847 mm	Szerokość (cale)	33,346 inch
Masa netto	16 756,564 g		

Temperatury

Temperatura otoczenia	-20°C to +45 °C	Temperatura eksploatacyjna	-20°C to +45 °C
-----------------------	-----------------	----------------------------	-----------------

Kontrola przewodu DC

Funkcja monitorowania	Niemonitorowane
-----------------------	-----------------

Normy i standardy

Normy	EN 61439-2:2011, IEC 61439-2 ed 3.0
-------	-------------------------------------

Obudowa

Stopień ochrony	IP65	rodzaj montażu	montaż naścienny
-----------------	------	----------------	------------------

Wejścia DC

Bezpiecznik	15 A, 16 A, 20 A, 25 A, 30 A, 32 A		
Funkcjonalne złącze uziomowe	Wypust kablowy	liczba wejść kablowych 1	
		Średnica kabla, min.	6 mm
		Średnica kabla, maks.	12 mm
	Przyłącze przewodu	Rodzaj przyłącza	Dławnica kablowa M20
Liczba wejść DC	20		
Pozycja bezpieczników	wejścia dodatnie i ujemne		
Rodzaj złącza przewód wejściowy DC	Dławnica kablowa		
Standardowy bezpiecznik topikowy	gPV (EN 60269-6)		
Typ bezpiecznika	pusty uchwyt bezpiecznika		
Wejście DC + & -	Połączenie przewodowe	Rodzaj przyłącza	Dławnica kablowa M16
	Wypust kablowy	liczba wejść kablowych	40
		Średnica kabla, min.	5 mm
		Średnica kabla, maks.	10 mm
Zabezpieczone bieguny stringu	+/-		
Złącze przewód wejściowy DC (+)	złącze śrubowe		
Złącze przewód wejściowy DC (-)	złącze śrubowe		
bezpiecznik	pusty uchwyt bezpiecznika		
wkładka bezpiecznikowa	10 x 85 mm		

Wyjścia DC

Liczba wyjść DC	2		
Rozłącznik obciążenia ma styk pomocni-	Nie		
czy			
Wyjście DC + & -	Połączenie przewodowe	Rodzaj przyłącza	Dławnica kablowa M40
		Przekrój poprzeczny przewodu, min.	22 mm ²
		Przekrój poprzeczny przewodu, maks.	32 mm ²
Złącze przewód wyjściowy DC	Przyłącze typu śruba M12 i nakrętka		

Data sporządzenia 16 czerwca 2024 06:21:19 CEST

Aktualizacja katalogu 01.06.2024 / Zmiany techniczne zastrzeżone

PV 220S0F3CXXV000TXPX15LWW

Weidmüller Interface GmbH & Co. KG

Klingenbergstraße 26

D-32758 Detmold

Germany

www.weidmueller.com

Dane techniczne

Właściwości elektryczne DC

Moc załączalna	400 A (DC21B 1500 V)	Napięcie znamionowe	1 500 V
Ochrona przeciępięciowa strona DC	1500 V typ II ze zdalnym zestykiem	Uziemienie	Bezpośrednio w VPU

Gwarancja

Czasokres	5 lat
-----------	-------

Charakterystyka elektryczna

Znamionowe napięcie stałe	1 500 V	Zdolność łączeniowa odłącznika	IEC 60947-3
---------------------------	---------	--------------------------------	-------------

Dane ogólne

Miejsce instalacji	Chroniony obszar zewnętrzny (> 1 km od morza)	Normy	EN 61439-2:2011, IEC 61439-2 ed 3.0
Stopień ochrony	IP65		

Obudowa

Materiał izolacyjny	Polyester glass-fibre reinforced, Polycarbonate	Rodzaj przyłącza – przewód	Zacisk wewnętrzny (z przepustem z dławnicą kablową)
Wykonanie odłącznika	przełącznik przesuwany wewnątrz obudowy	mocowanie obudowy	nakładki mocujące
rodzaj montażu	montaż naścienny	udarność	IK 10 Zgodnie z wymaganiami IEC 62262

Zabezpieczenie przed przeciążeniem, strona DC

Normy	EN 61439-2:2011, IEC 61439-2 ed 3.0	Ochrona przeciępięciowa strona DC	1500 V typ II ze zdalnym zestykiem
Prąd zwarciovowy I _{SCP}	14 A		

Klasyfikacje

ETIM 6.0	EC002928	ETIM 7.0	EC002928
ETIM 8.0	EC003857	ETIM 9.0	EC003857
ECLASS 9.0	22-57-92-03	ECLASS 9.1	22-57-02-90
ECLASS 10.0	22-57-02-90	ECLASS 11.0	22-57-02-92
ECLASS 12.0	22-57-02-92	ECLASS 13.0	22-57-02-92

Dopuszczenia

Dopuszczenia



ROHS	Zgodny
------	--------

PV 220S0F3CXXV000TXPX15LWW

Weidmüller Interface GmbH & Co. KG

Klingenbergstraße 26

D-32758 Detmold

Germany

www.weidmueller.com

Dane techniczne

Pobieranie

Dopuszczenie/Certyfikat/Deklaracja
zgodności

[EU Declaration of Conformity Combiner Boxes non monitored](#)

Dane projektowe

[Electrical Drawing](#)

[Thermal Report](#)

Dokumentacja techniczna

[Mechanical Drawing](#)

Dokumentacja użytkownika

[User Manual PV DC Combiner Boxes](#)

Katalogi

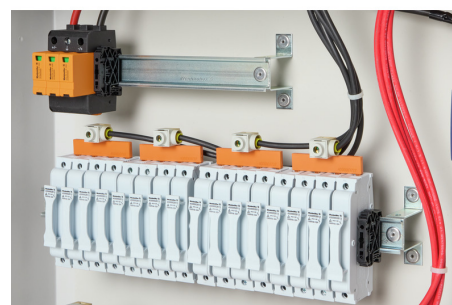
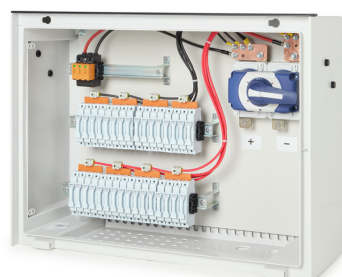
[Catalogues in PDF-format](#)

PV 220S0F3CXXV000TXPX15LWW

Weidmüller Interface GmbH & Co. KG
Klingenbergstraße 26
D-32758 Detmold
Germany

www.weidmueller.com

Rysunki



PV 220S0F3CXXV000TXPX15LWW**Weidmüller Interface GmbH & Co. KG**

Klingenbergstraße 26

D-32758 Detmold

Germany

www.weidmueller.com

Rysunki**Combiner Box Name Description****PV 2 24 S0 FX CXX VX OX TXPX 15 P F ES****PV 1:** PV DC L0 Industrial**PV 2:** PV DC L1 Industrial**PV 3:** PV DC L2 Industrial**Number of inputs (01-36)****S0:** Switch-disconnector

S0 → Switch-disconnector (SW)

S1 → Switch-disconnector with remote disconnection (SW RD)

S2 → Molded Case Circuit Breaker (MCCB)

S3 → Molded switch-disconnector (SW M)

S4 → Switch-disconnector with Contactor (SW K)

S5 → No switch-disconnector needed (N/A)

FX: Fuses / Fuseholders position

F0 → Fuses Both Poles

F1 → Only Positive Fuses

F2 → Only Negative Fuses

F3 → Only Fuse holders

F4 → Only Fuse holder in positive (+)

F5 → Only Fuse holder in negative (-)

FX → No Fuse holders needed (N/A)

CXX: CIL Fuses Type → C 10/15/16/20/25/30/40/50/55/60/63/80 - (Example C20)**NXX:** NH Fuses Type → N 40/50/63/80/100/125/160/200/250/315/355/400 - (Example N40)

CXX → N/A, NXX → N/A

VX: SPD Type

V0 → SPD Class II / V1 → SPD Class I+II / V2 → SPD Class I

VX → No SPD needed (N/A)

OX: Output type

O0 → No holder needed (N/A)

O1 → Cable Gland

O2 → M20x1.5

O3 → M16x1

O4 → M12x0.7

O5 → Multiple CG

Country / Whole World**Floating:** YES (F) / NO**P:** Portrait**L:** Landscape**10:** 1000V**15:** 1500V**TX:** Monitoring Device

TX → No monitoring (N/A)

T0 → TC 24V (24V or 1.3kV)

T1 → TC 24V

T2 → TC 24V

T3 → TC 24V

T4 → TC 24V

T5 → TC 24V

T6 → TC 24V

T7 → TC 24V

T8 → TC 24V

T9 → TC 24V

T10 → TC 24V

T11 → TC 24V

T12 → TC 24V

T13 → TC 24V

T14 → TC 24V

T15 → TC 24V

T16 → TC 24V

T17 → TC 24V

T18 → TC 24V

T19 → TC 24V

T20 → TC 24V

T21 → TC 24V

T22 → TC 24V

T23 → TC 24V

T24 → TC 24V

T25 → TC 24V

T26 → TC 24V

T27 → TC 24V

T28 → TC 24V

T29 → TC 24V

T30 → TC 24V

T31 → TC 24V

T32 → TC 24V

T33 → TC 24V

T34 → TC 24V

T35 → TC 24V

T36 → TC 24V

T37 → TC 24V

T38 → TC 24V

T39 → TC 24V

T40 → TC 24V

T41 → TC 24V

T42 → TC 24V

T43 → TC 24V

T44 → TC 24V

T45 → TC 24V

T46 → TC 24V

T47 → TC 24V

T48 → TC 24V

T49 → TC 24V

T50 → TC 24V

T51 → TC 24V

T52 → TC 24V

T53 → TC 24V

T54 → TC 24V

T55 → TC 24V

T56 → TC 24V

T57 → TC 24V

T58 → TC 24V

T59 → TC 24V

T60 → TC 24V

T61 → TC 24V

T62 → TC 24V

T63 → TC 24V

T64 → TC 24V

T65 → TC 24V

T66 → TC 24V

T67 → TC 24V

T68 → TC 24V

T69 → TC 24V

T70 → TC 24V

T71 → TC 24V

T72 → TC 24V

T73 → TC 24V

T74 → TC 24V

T75 → TC 24V

T76 → TC 24V

T77 → TC 24V

T78 → TC 24V

T79 → TC 24V

T80 → TC 24V

T81 → TC 24V

T82 → TC 24V

T83 → TC 24V

T84 → TC 24V

T85 → TC 24V

T86 → TC 24V

T87 → TC 24V

T88 → TC 24V

T89 → TC 24V

T90 → TC 24V

T91 → TC 24V

T92 → TC 24V

T93 → TC 24V

T94 → TC 24V

T95 → TC 24V

T96 → TC 24V

T97 → TC 24V

T98 → TC 24V

T99 → TC 24V

T100 → TC 24V

T101 → TC 24V

T102 → TC 24V

T103 → TC 24V

T104 → TC 24V

T105 → TC 24V

T106 → TC 24V

T107 → TC 24V

T108 → TC 24V

T109 → TC 24V

T110 → TC 24V

T111 → TC 24V

T112 → TC 24V

T113 → TC 24V

T114 → TC 24V

T115 → TC 24V

T116 → TC 24V

T117 → TC 24V

T118 → TC 24V

T119 → TC 24V

T120 → TC 24V

T121 → TC 24V

T122 → TC 24V

T123 → TC 24V

T124 → TC 24V

T125 → TC 24V

T126 → TC 24V

T127 → TC 24V

T128 → TC 24V

T129 → TC 24V

T130 → TC 24V

T131 → TC 24V

T132 → TC 24V

T133 → TC 24V

T134 → TC 24V

T135 → TC 24V

T136 → TC 24V

T137 → TC 24V

T138 → TC 24V

T139 → TC 24V

T140 → TC 24V

T141 → TC 24V

T142 → TC 24V

T143 → TC 24V

T144 → TC 24V

T145 → TC 24V

T146 → TC 24V

T147 → TC 24V

T148 → TC 24V

T149 → TC 24V

T150 → TC 24V

T151 → TC 24V

T152 → TC 24V

T153 → TC 24V

T154 → TC 24V

T155 → TC 24V

T156 → TC 24V

T157 → TC 24V

T158 → TC 24V

T159 → TC 24V

T160 → TC 24V

T161 → TC 24V

T162 → TC 24V

T163 → TC 24V

T164 → TC 24V

T165 → TC 24V

T166 → TC 24V

T167 → TC 24V

T168 → TC 24V

T169 → TC 24V

T170 → TC 24V

T171 → TC 24V

T172 → TC 24V

T173 → TC 24V

T174 → TC 24V

T175 → TC 24V

T176 → TC 24V

T177 → TC 24V

T178 → TC 24V

T179 → TC 24V

T180 → TC 24V

T181 → TC 24V

T182 → TC 24V

T183 → TC 24V

T184 → TC 24V

T185 → TC 24V

T186 → TC 24V

T187 → TC 24V

T188 → TC 24V

T189 → TC 24V

T190 → TC 24V

T191 → TC 24V

T192 → TC 24V

T193 → TC 24V

T194 → TC 24V

T195 → TC 24V

T196 → TC 24V

T197 → TC 24V

T198 → TC 24V

T199 → TC 24V

T200 → TC 24V

T201 → TC 24V

T202 → TC 24V

T203 → TC 24V

T204 → TC 24V

T205 → TC 24V

T206 → TC 24V

T207 → TC 24V

T208 → TC 24V

T209 → TC 24V

T210 → TC 24V

T211 → TC 24V

T212 → TC 24V

T213 → TC 24V

T214 → TC 24V

T215 → TC 24V

T216 → TC 24V

T217 → TC 24V

T218 → TC 24V

T219 → TC 24V

T220 → TC 24V

T221 → TC 24V

T222 → TC 24V

T223 → TC 24V

T224 → TC 24V

T225 → TC 24V

T226 → TC 24V

T227 → TC 24V

T228 → TC 24V

T229 → TC 24V

T230 → TC 24V

T231 → TC 24V

T232 → TC 24V

T233 → TC 24V

T234 → TC 24V

T235 → TC 24V

T236 → TC 24V

T237 → TC 24V

T238 → TC 24V

T239 → TC 24V

T240 → TC 24V

T241 → TC 24V

T242 → TC 24V

T243 → TC 24V

T244 → TC 24V

T245 → TC 24V

T246 → TC 24V

T247 → TC 24V

T248 → TC 24V

T249 → TC 24V

T250 → TC 24V

T251 → TC 24V

T252 → TC 24V

T253 → TC 24V

T254 → TC 24V

T255 → TC 24V

T256 → TC 24V

T257 → TC 24V

T258 → TC 24V

T259 → TC 24V