

PVC DC 2I 1O 6MPP RD EVO 11**Weidmüller Interface GmbH & Co. KG**

Klingenbergstraße 26

D-32758 Detmold

Germany

www.weidmueller.com**Ogólne dane zamówieniowe**

Wykonanie	Fotowoltaika, Przełącznik strażacki, 1100 V, 6 MPP, 2 wejścia / 1 wyjście na MPP, Odtącnik zdalny, MC4-Evo 2
Nr zam.	8000111430
Typ	PVC DC 2I 1O 6MPP RD EVO 11
GTIN (EAN)	4099986875555
Ilość	1 Szt.

PVC DC 2I 10 6MPP RD EVO 11

Weidmüller Interface GmbH & Co. KG

Klingenbergstraße 26

D-32758 Detmold

Germany

www.weidmueller.com

Dane techniczne

Wymiary i ciężary

Głębokość	132 mm	Głębokość (cale)	5,197 inch
Wysokość	339 mm	Wysokość (cale)	13,346 inch
Szerokość	400 mm	Szerokość (cale)	15,748 inch
Masa netto	7 245 g		

Temperatury

Temperatura otoczenia	-20 °C...+50 °C	Wilgotność	5...95 % bez obroszenia
-----------------------	-----------------	------------	-------------------------

Gwarancja

Czasokres	5 lat
-----------	-------

Zatwierdzenia i normy

Dopuszczenia	EN 61439-2, IEC 61439-2, Dyrektywa OVE R 11-1:2022-05-01
--------------	--

Charakterystyka elektryczna

Prąd na maksymalny punkt mocy, maks. 41 A

Znamionowy prąd stały na połączenie	Prąd na ciąg, maks.	41 A
Znamionowa obciążalność prądowa krótkoterminowa	Prąd znamionowy	51,25 A
Znamionowe napięcie stałe	1 100 V	
Zdolność łączeniowa odłącznika	DC-PV1, IEC 60947-3	

Dane ogólne

Miejsce instalacji	Chroniony obszar zewnętrzny (ląd i morze)	Stopień ochrony	IP65
--------------------	---	-----------------	------

Obudowa

Materiał izolacyjny	Polyester glass-fibre reinforced, Polycarbonate	Rodzaj przyłącza – przewód	Wtyk MC4-Evo 2
Stopień ochrony	II	Wykonanie odłącznika	Zdalne rozłączenie w obudowie
montowanie obudowy	Za pomocą stóp montażowych	rodzaj montażu	nakładki mocujące
udarność	IK08 Zgodnie z wymaganiami IEC 62208, IK 10 Zgodnie z wymaganiami IEC 62262		

Odłącznik zdalny

Automatyczne ponowne zamykanie po spadku napięcia	Tak
Liczba cykli pracy	10 000
Napięcie sterownicze	100 V AC - 250 V AC 50/60Hz

PVC DC 2I 10 6MPP RD EVO 11

Weidmüller Interface GmbH & Co. KG

Klingenbergstraße 26

D-32758 Detmold

Germany

www.weidmueller.com

Dane techniczne

Styk pomocniczy odłącznika zdalnego	Wypust kablowy	liczba wejść kablowych 1	
	Przyłącze przewodu	Rodzaj przyłącza	PUSH IN
		Elastyczne, maks.	2,5 mm ²
		H05(07) V-K	
	z tulejką kablową, DIN	2,5 mm ²	
	46228 pt 1, maks.		
Styk sterujący odłącznika zdalnego	Wypust kablowy	liczba wejść kablowych 1	
	Przyłącze przewodu	Rodzaj przyłącza	PUSH IN
		Elastyczne, maks.	2,5 mm ²
		H05(07) V-K	
	z tulejką kablową, DIN	2,5 mm ²	
	46228 pt 1, maks.		
Typ rozłączenia obwodu zasilania	Wyzwalanie przy zbyt niskim napięciu lub ręczna obsługa przełącznika		
czas wyłączenia	1,5 s		

Wejścia

Liczba punktów maksymalnej mocy	6 MPP		
Maks. ilość wejść DC	na układ maksymalnego punktu mocy, 2 wejścia połączone równolegle		
Typ bezpiecznika	ani wkładki bezpiecznika ani uchwyty bezpiecznika		
Wejście DC + & -	Połączenie przewodowe	Rodzaj przyłącza	Łącznik Stäubli MC4-Evo 2
		Przekrój poprzeczny przewodu, min.	2,5 mm ²
		Przekrój poprzeczny przewodu, maks.	6 mm ²
	Wypust kablowy	liczba wejść kablowych 12	

Wyjścia

Maks. ilość wyjść DC	na układ maksymalnego punktu mocy, 1 wyjście		
Wyjście DC + & -	Połączenie przewodowe	Rodzaj przyłącza	Łącznik Stäubli MC4-Evo 2
		Przekrój poprzeczny przewodu, min.	2,5 mm ²
		Przekrój poprzeczny przewodu, maks.	6 mm ²

Klasyfikacje

ETIM 6.0	EC002928	ETIM 7.0	EC002928
ETIM 8.0	EC003857	ETIM 9.0	EC003857
ECLASS 9.0	22-57-92-03	ECLASS 9.1	22-57-02-90
ECLASS 10.0	22-57-02-90	ECLASS 11.0	22-57-02-92
ECLASS 12.0	22-57-02-92	ECLASS 13.0	22-57-02-92

Dopuszczenia

Dopuszczenia



ROHS

Zgodny

PVC DC 2I 10 6MPP RD EVO 11

Weidmüller Interface GmbH & Co. KG

Klingenbergstraße 26

D-32758 Detmold

Germany

www.weidmueller.com

Dane techniczne

Pobieranie

Dopuszczenie/Certyfikat/Deklaracja

zgodności

[Declaration of conformity for PV fireman switches](#)

Dane projektowe

[Schematic diagram](#)

Dokumentacja użytkownika

[MANUAL PV NEXT RD DE/EN](#)

Biała księga

[Fact Sheet DE PV Feuerwehrscharter](#)

[Fact Sheet EN PV Fireman switch](#)

Katalogi

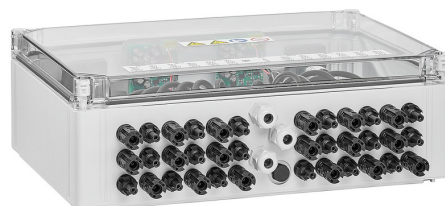
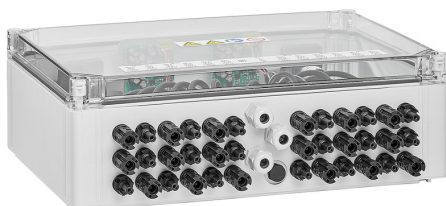
[Catalogues in PDF-format](#)

PVC DC 2I 10 6MPP RD EVO 11

Weidmüller Interface GmbH & Co. KG
Klingenbergstraße 26
D-32758 Detmold
Germany

www.weidmueller.com

Rysunki



PVC DC 2I 10 6MPP RD EVO 11

Weidmüller Interface GmbH & Co. KG

Klingenbergstraße 26

D-32758 Detmold

Germany

www.weidmueller.com

Akcesoria

Narzędzia do cięcia



Narzędzia do cięcia przewodów o średnicy zewnętrznej do 8 mm, 12 mm, 14 mm oraz 22 mm. Ostrze o specjalnym kształcie pozwala na cięcie przewodów miedzianych i aluminiowych bez zgniatania oraz przy minimalnym wysiłku. Narzędzia tnące (od KT 8 do KT 22) są również wyposażone w izolację ochronną z certyfikatami badań przeprowadzonych przez VDE i GS do 1000 V zgodnie z normą EN/IEC 60900.

Ogólne dane zamówieniowe

Typ	KT 14	Wykonanie
Nr zam.	1157820000	narzędzia do cięcia, Obcinaczki na jedną rękę
GTIN (EAN)	4032248945344	
Ilość	1 Szt.	

Kabel ze złączem Y



Kabel Y lub X służy do łączenia trzech lub czterech elementów systemu PV, takich jak przyłącze między obudowami PV, falownikami i skrzynkami ochronników przeciwprzepięciowych. Kable są dostępne w różnych wariantach przyłączy.

Ogólne dane zamówieniowe

Typ	PVHYM-M-XXXX6W+15	Wykonanie
Nr zam.	2877850000	Fotowoltaika, Kabel ze złączem Y, 1x WM4 C Female, 2x MC4 Male,
GTIN (EAN)	4064675666417	6mm ² , 1500 V
Ilość	1 Szt.	
Typ	PVHYM+M-XXXX6W-15	Wykonanie
Nr zam.	2877860000	Fotowoltaika, Kabel ze złączem Y, 1x WM4 C Male, 2x MC4 Female,
GTIN (EAN)	4064675666424	6mm ² , 1500 V
Ilość	1 Szt.	

PVC DC 2I 10 6MPP RD EVO 11

Weidmüller Interface GmbH & Co. KG

Klingenbergstraße 26

D-32758 Detmold

Germany

www.weidmueller.com

Akcesoria

zewewnętrzne nakładki mocujące



Łączniki do mocowania zewnętrznego
zestaw po 4 sztuki

Ogólne dane zamówieniowe

Typ	MF FPC	Wykonanie
Nr zam.	9536040000	FPC (pusta obudowa z poliwęglanu), Stopa montażowa, nakładki
GTIN (EAN)	4032248009442	mocujące, Wysokość: 40 mm, Szerokość: 19 mm, Głębokość: 35.5
Ilość	1 Szt.	mm, tworzywo: Poliamid, Jasnoszary

Wkręta z końcówką płaską



Wkrętak do śrub rowkowych z izolacją VDE, SDI DIN
7437, ISO 2380/2, napęd zgodny z DIN 5264, ISO
2380/1, rękojeść SoftFinish

Ogólne dane zamówieniowe

Typ	SDIS 0.6X3.5X100	Wykonanie
Nr zam.	2749810000	Wkrętak, Szerokość końcówki (B): 3.5 mm, Długość końcówki: 100
GTIN (EAN)	4050118897012	mm, Grubość końcówki (A): 0.6 mm
Ilość	1 Szt.	
Typ	SDIS 1.0X5.5X125	Wykonanie
Nr zam.	2749850000	Wkrętak, Szerokość końcówki (B): 5.5 mm, Długość końcówki: 125
GTIN (EAN)	4050118897050	mm, Grubość końcówki (A): 1 mm
Ilość	1 Szt.	

PVC DC 2I 10 6MPP RD EVO 11

Weidmüller Interface GmbH & Co. KG

Klingenbergstraße 26

D-32758 Detmold

Germany

www.weidmueller.com

Akcesoria

Narzędzia



- Do przewodów cienkodrutowych i masywnych ze specjalnymi materiałami izolacyjnymi
- Wysoka jakość zdejmowania izolacji do zastosowania przemysłowego (spełnia wymagania lotnictwa)
- Specjalnie formowane noże umożliwiają zdejmowanie specjalnych izolacji z przewodów
- Długość zdejmowanej izolacji ustawiana ogranicznikiem
- Wysoka elastyczność dzięki wymiennym zespołom zdejmowania izolacji
- Wysoka dokładność powtarzalności wyniku zdejmowania izolacji
- Przewód bez uszkodzeń
- Wysoka stabilność daje długą żywotność i wysoką niezawodność
- Zintegrowana funkcja cięcia

Ogólne dane zamówieniowe

Typ	MULTI-STRIPAX PV	Wykonanie
Nr zam.	1190490000	Fotowoltaika, Złącze wtykowe
GTIN (EAN)	4032248973262	
Ilość	1 Szt.	

Wkręta z końcówką krzyżową, typu Phillips



Wkrętak do śrub z rowkiem krzyżowym z izolacją VDE, Typ Phillips, SDIK PH DIN 7438, ISO 8764/2-PH, uchwyt zgodny z ISO 8764-PH, rękojeść SoftFinish

Ogólne dane zamówieniowe

Typ	SDIK PH3 X 150	Wykonanie
Nr zam.	2749910000	Wkrętak, Szerokość końcówki (B): 3 mm, 150 mm, Grubość końcówki (A): 3
GTIN (EAN)	4050118897210	
Ilość	1 Szt.	

PVC DC 2I 10 6MPP RD EVO 11**Weidmüller Interface GmbH & Co. KG**

Klingenbergstraße 26

D-32758 Detmold

Germany

www.weidmueller.com**Akcesoria****Opaski kablowe odporne na promieniowanie UV**

Poliamid 6.6 odporny na promieniowanie UV gwarantuje wyjątkową trwałość specjalnych opasek kablowych nawet przy silnym narażeniu na działanie promieni ultrafioletowych. Znakomite do stałego użytkowania na zewnątrz budynków.

Ogólne dane zamówieniowe

Typ	CB-UVR 290/4,5 BK	Wykonanie
Nr zam.	2659350000	Opaska kablowa, 4,5 x 290 mm, poliamid 66, 220 N
GTIN (EAN)	4050118682816	
Ilość	100 Szt.	