

PV 206S0F3CXXV000TAPA15LWW

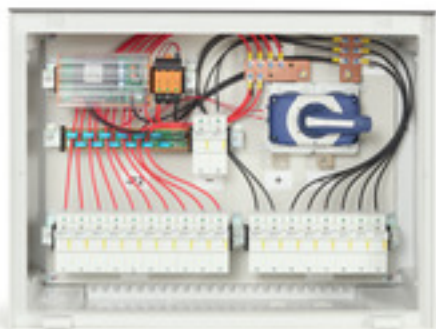
Weidmüller Interface GmbH & Co. KG

Klingenbergstraße 26

D-32758 Detmold

Germany

www.weidmueller.com

**Standardowa oferta rozdzielnic.****Ochrona i monitorowanie stringów w instalacji fotowoltaicznej.**

Firma Weidmüller opracowała pełną ofertę standardowych fotowoltaicznych rozdzielnic DC do instalacji fotowoltaicznych. Produkty te są efektywnie i konkurencyjnie dopasowane do najpopularniejszych rozwiązań stosowanych w takich celach. Od 6 do 32 wejść – nasza generacja X oferuje pełen zakres produktów do monitorowanych i nie-monitorowanych rozdzielnic, umożliwiając klientom korzystanie z doświadczenia firmy Weidmüller oraz jakości jej produktów. Gen X

Ogólne dane zamówieniowe

Wersja	Fotowoltaika, Zmontowana obudowa, Skrzynka zespółona, 1500 V, Z uchwytem bezpiecznika, Ochrona przeciwprzepięciowa II, Dławnica kablowa, do montażu ściennego, Odłącznik przełącznika, Poziomo, Monitoring prądu, Monitorowanie napięcia, Monitorowanie temperatury, Falownik centralny
Nr zam.	8000101211
Typ	PV 206S0F3CXXV000TAPA15LWW
GTIN (EAN)	4099986009417
Ilość	1 Szt.

Data sporządzenia 16 czerwca 2024 07:46:29 CEST

Aktualizacja katalogu 01.06.2024 / Zmiany techniczne zastrzeżone

PV 206S0F3CXXV000TAPA15LWW

Weidmüller Interface GmbH & Co. KG

Klingenbergstraße 26

D-32758 Detmold

Germany

www.weidmueller.com

Dane techniczne

Wymiary i ciężary

Głębokość	300 mm	Głębokość (cale)	11,811 inch
Wysokość	636 mm	Wysokość (cale)	25,039 inch
Szerokość	847 mm	Szerokość (cale)	33,346 inch
Masa netto	16 008,273 g		

Temperatury

Temperatura otoczenia	-20°C to +45 °C	Temperatura eksploatacyjna	-20°C to +45 °C
-----------------------	-----------------	----------------------------	-----------------

Kontrola przewodu DC

Funkcja monitorowania	Solar SMS, Napięcie wyjściowe, prąd wyjściowy, temperatura	Monitoring prądu	Solar SMS
Monitorowanie napięcia	Solar SMS	Zasilanie	Z własnym zasilaniem
monitorowanie temperatury	Solar SMS		

Normy i standardy

Normy	EN 61439-2:2011, IEC 61439-2 ed 3.0
-------	-------------------------------------

Obudowa

Stopień ochrony	IP65	rodzaj montażu	montaż naścienny
-----------------	------	----------------	------------------

Wejścia DC

Bezpiecznik	30 A, 35 A, 40 A, 50 A, 60 A, 70 A, 75 A		
Funkcjonalne złącze uziomowe	Wypust kablowy	liczba wejść kablowych 1	
		Średnica kabla, min.	6 mm
	Przyłącze przewodu	Średnica kabla, maks.	12 mm
		Rodzaj przyłącza	Dławnica kablowa M20
Liczba wejść DC	6		
Pozycja bezpieczników	wejścia dodatnie i ujemne		
Rodzaj złącza przewód wejściowy DC	Dławnica kablowa		
Standardowy bezpiecznik topikowy	gPV (EN 60269-6)		
Typ bezpiecznika	pusty uchwyt bezpiecznika		
Wejście DC + & -	Połączenie przewodowe	Rodzaj przyłącza	Dławnica kablowa M16
	Wypust kablowy	liczba wejść kablowych 12	
		Średnica kabla, min.	5 mm
		Średnica kabla, maks.	10 mm
Zabezpieczone bieguny stringu	+/-		
Złącze przewód wejściowy DC (+)	złącze śrubowe		
Złącze przewód wejściowy DC (-)	złącze śrubowe		
bezpiecznik	pusty uchwyt bezpiecznika		
wkładka bezpiecznikowa	22 x 58 mm		

Wyjścia DC

Liczba wyjść DC	2
Rozłącznik obciążenia ma styk pomocni-	Nie
czy	

PV 206S0F3CXXV000TAPA15LWW

Weidmüller Interface GmbH & Co. KG

Klingenbergstraße 26

D-32758 Detmold

Germany

www.weidmueller.com

Dane techniczne

Wyjście DC + & -	Połączenie przewodowe	Rodzaj przyłącza	Dławnica kablowa M40
		Przekrój poprzeczny przewodu, min.	22 mm ²
		Przekrój poprzeczny przewodu, maks.	32 mm ²
Złącze przewód wyjściowy DC	Przyłącze typu śruba M12 i nakrętka		

Właściwości elektryczne DC

Moc załączalna	400 A (DC21B 1500 V)	Napięcie znamionowe	1 500 V
Ochrona przeciępięciowa strona DC	1500 V typ II ze zdalnym zestykiem	Uziemienie	Bezpośrednio w VPU

Gwarancja

Czasokres	5 lat
-----------	-------

Charakterystyka elektryczna

Znamionowe napięcie stałe	1 500 V	Zdolność łączeniowa odłącznika	IEC 60947-3
---------------------------	---------	--------------------------------	-------------

Dane ogólne

Miejsce instalacji	Chroniony obszar zewnętrzny (>1 km od morza)	Normy	EN 61439-2:2011, IEC 61439-2 ed 3.0
Stopień ochrony	IP65		

Obudowa

Materiał izolacyjny	Polyester glass-fibre reinforced, Polycarbonate	Rodzaj przyłącza – przewód	Zacisk wewnętrzny (z przepustem z dławnicą kablową)
Wykonanie odłącznika	przełącznik przesuwany wewnątrz obudowy	mocowanie obudowy	nakładki mocujące
rodzaj montażu	montaż naścienny	udarność	IK 10 Zgodnie z wymaganiami IEC 62262

Zabezpieczenie przed przeciążeniem, strona DC

Normy	EN 61439-2:2011, IEC 61439-2 ed 3.0	Ochrona przeciępięciowa strona DC	1500 V typ II ze zdalnym zestykiem
Prąd zwarciovowy I _{SCP}	25 A		

Klasyfikacje

ETIM 6.0	EC002928	ETIM 7.0	EC002928
ETIM 8.0	EC003857	ETIM 9.0	EC003857
ECLASS 9.0	22-57-92-03	ECLASS 9.1	22-57-02-90
ECLASS 10.0	22-57-02-90	ECLASS 11.0	22-57-02-92
ECLASS 12.0	22-57-02-92	ECLASS 13.0	22-57-02-92

PV 206S0F3CXXV000TAPA15LWW

Weidmüller Interface GmbH & Co. KG

Klingenbergstraße 26

D-32758 Detmold

Germany

www.weidmueller.com

Dane techniczne

Dopuszczenia

Dopuszczenia



ROHS

Zgodny

Pobieranie

Dopuszczenie/Certyfikat/Deklaracja
zgodności[EU Declaration of Conformity Combiner Boxes monitored](#)

Dane projektowe

[Electrical Drawing](#)[Thermal Report](#)

Dokumentacja techniczna

[Mechanical Drawing](#)

Dokumentacja użytkownika

[User Manual PV DC Combiner Boxes](#)

Katalogi

[Catalogues in PDF-format](#)

PV 206S0F3CXXV000TAPA15LWW

Weidmüller Interface GmbH & Co. KG

Klingenbergstraße 26

D-32758 Detmold

Germany

www.weidmueller.com

Rysunki



PV 206S0F3CXXV000TAPA15LWW

Weidmüller Interface GmbH & Co. KG
Klingenbergstraße 26
D-32758 Detmold
Germany

www.weidmueller.com

Rysunki**Combiner Box Name Description**

PV 2 24 S0 FX CXX VX OX TXPX 15 P F ES

PV 1: PV DC L0 Industrial
PV 2: PV DC L1 Industrial
PV 3: PV DC L2 Industrial

Number of inputs (01-36)

S0: Switch-disconnector

S0 → Switch-disconnector (SW)
S1 → Switch-disconnector with remote disconnection (SW RD)
S2 → Molded Case Circuit Breaker (MCCB)
S3 → Motorized switch-disconnector (SW M)
S4 → Switch-disconnector with Contactor (SW K)
S5 → No switch-disconnector needed (N/A)

FX: Fuses / Fuseholders position

F0 → Fuses Both Poles
F1 → Only Positive Fuses
F2 → Only Negative Fuses
F3 → Only Fuse Holders
F4 → Only Fuse holder in positive (+)
F5 → Only Fuse holder in negative (-)
FX → No Fuse holders needed (N/A)

CXX: CIL Fuses Type → C 10/15/16/20/25/30/40/50/55/60/63/80 - (Example C20)
NXX: NH Fuses Type → N 40/50/63/80/100/125/160/200/250/315/355/400 - (Example N40)
CXX → N/A, NXX → N/A

VX: SPD Type

V0 → SPD Class II / V1 → SPD Class I+II / V2 → SPD Class I
VX → No SPD needed (N/A)

OX: Output type
O0 → No holder needed (N/A)
O1 → Cable Gland
O2 → M24
O3 → M24
O4 → M24
O5 → M24

Country / Whole World

Floating: YES (F) / NO

P: Portrait

L: Landscape

10: 1000V

15: 1500V

TX: Monitoring Device

TX → No monitoring (N/A)
T0 → TC 24V (24V or 1.3kV)
T1 → TC 24V
T2 → TC 24V
T3 → TC 24V
T4 → TC 24V
T5 → TC 24V
T6 → TC 24V
T7 → TC 24V
T8 → TC 24V
T9 → TC 24V
T10 → TC 24V
T11 → TC 24V
T12 → TC 24V
T13 → TC 24V
T14 → TC 24V
T15 → TC 24V
T16 → TC 24V
T17 → TC 24V
T18 → TC 24V
T19 → TC 24V
T20 → TC 24V
T21 → TC 24V
T22 → TC 24V
T23 → TC 24V
T24 → TC 24V
T25 → TC 24V
T26 → TC 24V
T27 → TC 24V
T28 → TC 24V
T29 → TC 24V
T30 → TC 24V
T31 → TC 24V
T32 → TC 24V
T33 → TC 24V
T34 → TC 24V
T35 → TC 24V
T36 → TC 24V
T37 → TC 24V
T38 → TC 24V
T39 → TC 24V
T40 → TC 24V
T41 → TC 24V
T42 → TC 24V
T43 → TC 24V
T44 → TC 24V
T45 → TC 24V
T46 → TC 24V
T47 → TC 24V
T48 → TC 24V
T49 → TC 24V
T50 → TC 24V
T51 → TC 24V
T52 → TC 24V
T53 → TC 24V
T54 → TC 24V
T55 → TC 24V
T56 → TC 24V
T57 → TC 24V
T58 → TC 24V
T59 → TC 24V
T60 → TC 24V
T61 → TC 24V
T62 → TC 24V
T63 → TC 24V
T64 → TC 24V
T65 → TC 24V
T66 → TC 24V
T67 → TC 24V
T68 → TC 24V
T69 → TC 24V
T70 → TC 24V
T71 → TC 24V
T72 → TC 24V
T73 → TC 24V
T74 → TC 24V
T75 → TC 24V
T76 → TC 24V
T77 → TC 24V
T78 → TC 24V
T79 → TC 24V
T80 → TC 24V
T81 → TC 24V
T82 → TC 24V
T83 → TC 24V
T84 → TC 24V
T85 → TC 24V
T86 → TC 24V
T87 → TC 24V
T88 → TC 24V
T89 → TC 24V
T90 → TC 24V
T91 → TC 24V
T92 → TC 24V
T93 → TC 24V
T94 → TC 24V
T95 → TC 24V
T96 → TC 24V
T97 → TC 24V
T98 → TC 24V
T99 → TC 24V

PX: Power Supply for (TX)
PX → No Power Supply Needed (N/A)
P0 → Self-Powered (SEI)
P1 → External Power Supply (PS ACDC)
P2 → Self-Powered (SEI)

