

**PV 206S0F3CXXV000TXPX15LWW****Weidmüller Interface GmbH & Co. KG**

Klingenbergstraße 26

D-32758 Detmold

Germany

www.weidmueller.com

**Standardowa oferta rozdzielnic.****Ochrona i monitorowanie stringów w instalacji fotowoltaicznej.**

Firma Weidmüller opracowała pełną ofertę standardowych fotowoltaicznych rozdzielnic DC do instalacji fotowoltaicznych. Produkty te są efektywnie i konkurencyjnie dopasowane do najpopularniejszych rozwiązań stosowanych w takich celach. Od 6 do 32 wejść – nasza generacja X oferuje pełen zakres produktów do monitorowanych i nie-monitorowanych rozdzielnic, umożliwiając klientom korzystanie z doświadczenia firmy Weidmueller' oraz jakości jej produktów. Gen X

**Ogólne dane zamówieniowe**

Wykonanie	Fotowoltaika, Zmontowana obudowa, Skrzynka zespółona, 1500 V, Z uchwytem bezpiecznika, Ochrona przeciwprzepięciowa II, Dławnica kablowa, do montażu ściennego, Odłącznik przełącznika, Poziomo, Falownik centralny
Nr zam.	<a href="#">8000081269</a>
Typ	PV 206S0F3CXXV000TXPX15LWW
GTIN (EAN)	4064675592884
Ilość	1 Szt.

Data sporządzenia 23 maja 2024 12:18:07 CEST

## PV 206S0F3CXXV000TXPX15LWW

Weidmüller Interface GmbH &amp; Co. KG

Klingenbergstraße 26

D-32758 Detmold

Germany

www.weidmueller.com

## Dane techniczne

## Wymiary i ciężary

Głębokość	300 mm	Głębokość (cale)	11,811 inch
Wysokość	536 mm	Wysokość (cale)	21,102 inch
Szerokość	747 mm	Szerokość (cale)	29,409 inch
Masa netto	12 746,23 g		

## Temperatury

Temperatura otoczenia	-20°C to +40°C	Temperatura eksploatacyjna	-20°C to +40°C
-----------------------	----------------	----------------------------	----------------

## Kontrola przewodu DC

Funkcja monitorowania	Niemonitorowane
-----------------------	-----------------

## Normy i standardy

Normy	EN 61439-2:2011, IEC 61439-2 ed 3.0
-------	-------------------------------------

## Obudowa

Stopień ochrony	IP65	rodzaj montażu	montaż naścienny
-----------------	------	----------------	------------------

## Wejścia DC

Bezpiecznik	30 A, 35 A, 40 A, 50 A, 60 A, 70 A, 75 A		
Funkcjonalne złącze uziomowe	Wypust kablowy	liczba wejść kablowych 1	
		Średnica kabla, min.	6 mm
	Przyłącze przewodu	Średnica kabla, maks.	12 mm
		Rodzaj przyłącza	Dławnica kablowa M20
Liczba wejść DC	6		
Pozycja bezpieczników	wejścia dodatnie i ujemne		
Rodzaj złącza przewód wejściowy DC	Dławnica kablowa		
Standardowy bezpiecznik topikowy	gPV (EN 60269-6)		
Typ bezpiecznika	pusty uchwyt bezpiecznika		
Wejście DC + & -	Połączenie przewodowe	Rodzaj przyłącza	Dławnica kablowa M16
		liczba wejść kablowych	12
	Wypust kablowy	Średnica kabla, min.	5 mm
		Średnica kabla, maks.	10 mm
Zabezpieczone bieguny stringu	+/-		
Złącze przewód wejściowy DC (+)	złącze śrubowe		
Złącze przewód wejściowy DC (-)	złącze śrubowe		
bezpiecznik	pusty uchwyt bezpiecznika		
wkładka bezpiecznikowa	22 x 58 mm		

## Wyjścia DC

Liczba wyjść DC	2		
Rozłącznik obciążenia ma styk pomocni-	Nie		
czy			
Wyjście DC + & -	Połączenie przewodowe	Rodzaj przyłącza	Dławnica kablowa M40
		Przekrój poprzeczny przewodu, min.	22 mm <sup>2</sup>
		Przekrój poprzeczny przewodu, maks.	32 mm <sup>2</sup>
Złącze przewód wyjściowy DC	Przyłącze typu śruba M12 i nakrętka		

Data sporządzenia 23 maja 2024 12:18:07 CEST

Aktualizacja katalogu 18.05.2024 / Zmiany techniczne zastrzeżone

## PV 206S0F3CXXV000TXPX15LWW

Weidmüller Interface GmbH &amp; Co. KG

Klingenbergstraße 26

D-32758 Detmold

Germany

www.weidmueller.com

## Dane techniczne

## Właściwości elektryczne DC

Moc załączalna	400 A (DC21B 1500 V)	Napięcie znamionowe	1 500 V
Ochrona przepięciowa strona DC	1500 V typ II bez zdalnego styku	Uziemienie	Bezpośrednio w VPU

## Gwarancja

Czasokres	5 lat
-----------	-------

## Charakterystyka elektryczna

Znamionowe napięcie stałe	1 500 V	Zdolność łączeniowa odłącznika	IEC 60947-3
---------------------------	---------	--------------------------------	-------------

## Dane ogólne

Miejsce instalacji	Chroniony obszar zewnętrzny (> 1 km od morza)	Normy	EN 61439-2:2011, IEC 61439-2 ed 3.0
Stopień ochrony	IP65		

## Obudowa

Materiał izolacyjny	Polyester glass-fibre reinforced, Polycarbonate	Rodzaj przyłącza – przewód	Zacisk wewnętrzny (z przepustem z dławnicą kablową)
Wykonanie odłącznika	przełącznik przesuwany wewnątrz obudowy	mocowanie obudowy	nakładki mocujące
rodzaj montażu	montaż naścienny	udarność	IK 10 Zgodnie z wymaganiami IEC 62262

## Zabezpieczenie przed przeciążeniem, strona DC

Normy	EN 61439-2:2011, IEC 61439-2 ed 3.0	Ochrona przepięciowa strona DC	1500 V typ II bez zdalnego styku
Prąd zwarciový I <sub>SCP</sub>	22 A		

## Klasyfikacje

ETIM 6.0	EC002928	ETIM 7.0	EC002928
ETIM 8.0	EC003857	ETIM 9.0	EC003857
ECLASS 9.0	22-57-92-03	ECLASS 9.1	22-57-02-90
ECLASS 10.0	22-57-02-90	ECLASS 11.0	22-57-02-92
ECLASS 12.0	22-57-02-92	ECLASS 13.0	22-57-02-92

## Dopuszczenia

Dopuszczenia



ROHS	Zgodny
------	--------

## PV 206S0F3CXXV000TXPX15LWW

**Weidmüller Interface GmbH & Co. KG**

Klingenbergstraße 26

D-32758 Detmold

Germany

[www.weidmueller.com](http://www.weidmueller.com)

## Dane techniczne

### Pobieranie

Dopuszczenie/Certyfikat/Deklaracja  
zgodności

[EU Declaration of Conformity Combiner Boxes non monitored](#)

Dane projektowe

[Electrical Drawing](#)

[Thermal Report](#)

Dokumentacja techniczna

[Mechanical Drawing](#)

Dokumentacja użytkownika

[User Manual PV DC Combiner Boxes](#)

Katalogi

[Catalogues in PDF-format](#)

## PV 206S0F3CXXV000TXPX15LWW

**Weidmüller Interface GmbH & Co. KG**

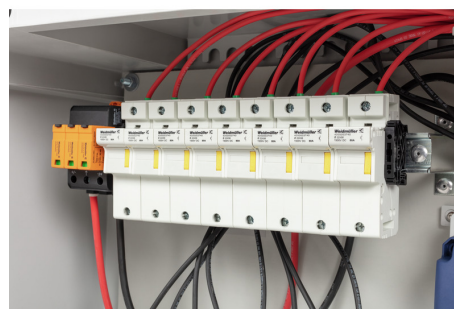
Klingenbergstraße 26

D-32758 Detmold

Germany

[www.weidmueller.com](http://www.weidmueller.com)

## Rysunki



**PV 206S0F3CXXV000TXPX15LWW****Weidmüller Interface GmbH & Co. KG**

Klingenbergstraße 26

D-32758 Detmold

Germany

www.weidmueller.com

**Rysunki**Combiner Box Name Description**PV 2 24 S0 FX CXX VX OX TXPX 15 P F ES****PV 1:** PV DC L0 Industrial**PV 2:** PV DC L1 Industrial**PV 3:** PV DC L2 Industrial**Number of inputs (01-36)****S0:** Switch-disconnector

S0 → Switch-disconnector (SW)

S1 → Switch-disconnector with remote disconnection (SW RD)

S2 → Molded Case Circuit Breaker (MCCB)

S3 → Molded switch-disconnector (SW M)

S4 → Switch-disconnector with Contactor (SW K)

S5 → No switch-disconnector needed (N/A)

**FX:** Fuses / Fuseholders position

F0 → Fuses Both Poles

F1 → Only Positive Fuses

F2 → Only Negative Fuses

F3 → Only Fuse Holders

F4 → Only Fuse holder in negative (-)

F5 → Only Fuse holder in negative (+)

F6 → No Fuse holders needed (N/A)

**CXX:** CIL Fuses Type → C 10/15/16/20/25/30/40/50/55/60/63/80 - (Example C20)**NXX:** NH Fuses Type → N 40/50/63/80/100/125/160/200/250/315/355/400 - (Example N40)

CXX → N/A, NXX → N/A

**VX:** SPD Type

V0 → SPD Class II / V1 → SPD Class I+II / V2 → SPD Class I

VX → No SPD needed (N/A)

**OX:** Output type

OX → No Input needed (N/A)

O1 → WMAC

O2 → NACE

O3 → Multisix CG

**Country / Whole World****Floating:** YES (F) / NO**P:** Portrait**L:** Landscape**10:** 1000v**15:** 1500v**TX:** Monitoring Device

TX → No monitoring (N/A)

T2 → TC 200 (200 or 2.5kV)

T5 → TC 200kV

T6 → TC 200kV

T7 → TC 200kV

T8 → TC 200kV

T9 → TC 200kV

T10 → Solar SMS (25A)

T11 → Solar SMS (50A)

T12 → Solar SMS (100A)

T13 → Solar SMS (200A)

T14 → Solar SMS (400A)

T15 → Solar SMS (800A)

T16 → Solar SMS (1600A)

T17 → Solar SMS (3200A)

T18 → Solar SMS (6400A)

T19 → Solar SMS (12800A)

T20 → Solar SMS (25600A)

T21 → Solar SMS (51200A)

T22 → Solar SMS (102400A)

T23 → Solar SMS (204800A)

T24 → Solar SMS (409600A)

T25 → Solar SMS (819200A)

T26 → Solar SMS (1638400A)

T27 → Solar SMS (3276800A)

T28 → Solar SMS (6553600A)

T29 → Solar SMS (13107200A)

T30 → Solar SMS (26214400A)

T31 → Solar SMS (52428800A)

T32 → Solar SMS (104857600A)

T33 → Solar SMS (209715200A)

T34 → Solar SMS (419430400A)

T35 → Solar SMS (838860800A)

T36 → Solar SMS (1677721600A)

T37 → Solar SMS (3355443200A)

T38 → Solar SMS (6710886400A)

T39 → Solar SMS (13421772800A)

T40 → Solar SMS (26843545600A)

T41 → Solar SMS (53687091200A)

T42 → Solar SMS (107374182400A)

T43 → Solar SMS (214748364800A)

T44 → Solar SMS (429496729600A)

T45 → Solar SMS (858993459200A)

T46 → Solar SMS (1717986918400A)

T47 → Solar SMS (3435973836800A)

T48 → Solar SMS (6871947673600A)

T49 → Solar SMS (13743895347200A)

T50 → Solar SMS (27487790694400A)

T51 → Solar SMS (54975581388800A)

T52 → Solar SMS (109951162777600A)

T53 → Solar SMS (219902325555200A)

T54 → Solar SMS (439804651110400A)

T55 → Solar SMS (879609302220800A)

T56 → Solar SMS (1759218604441600A)

T57 → Solar SMS (3518437208883200A)

T58 → Solar SMS (7036874417766400A)

T59 → Solar SMS (14073748835532800A)

T60 → Solar SMS (28147497671065600A)

T61 → Solar SMS (56294995342131200A)

T62 → Solar SMS (112589990684262400A)

T63 → Solar SMS (225179981368524800A)

T64 → Solar SMS (450359962737049600A)

T65 → Solar SMS (900719925474099200A)

T66 → Solar SMS (1801439850948198400A)

T67 → Solar SMS (3602879701896396800A)

T68 → Solar SMS (7205759403792793600A)

T69 → Solar SMS (14411518807585587200A)

T70 → Solar SMS (28823037615171174400A)

T71 → Solar SMS (57646075230342348800A)

T72 → Solar SMS (115292150460684697600A)

T73 → Solar SMS (230584300921369395200A)

T74 → Solar SMS (461168601842738790400A)

T75 → Solar SMS (922337203685477580800A)

T76 → Solar SMS (1844674407370955161600A)

T77 → Solar SMS (3689348814741910323200A)

T78 → Solar SMS (7378697629483820646400A)

T79 → Solar SMS (14757395258967641292800A)

T80 → Solar SMS (29514790517935282585600A)

T81 → Solar SMS (59029581035870565171200A)

T82 → Solar SMS (118059162071741130342400A)

T83 → Solar SMS (236118324143482260684800A)

T84 → Solar SMS (472236648286964521369600A)

T85 → Solar SMS (944473296573929042739200A)

T86 → Solar SMS (1888946593147858085478400A)

T87 → Solar SMS (3777893186295716170956800A)

T88 → Solar SMS (7555786372591432341913600A)

T89 → Solar SMS (15111572745182864683827200A)

T90 → Solar SMS (30223145490365729367654400A)

T91 → Solar SMS (60446290980731458735308800A)

T92 → Solar SMS (120892581961462917470617600A)

T93 → Solar SMS (241785163922925834941235200A)

T94 → Solar SMS (483570327845851669882470400A)

T95 → Solar SMS (967140655691703339764940800A)

T96 → Solar SMS (1934281311383406679529881600A)

T97 → Solar SMS (3868562622766813359059763200A)

T98 → Solar SMS (7737125245533626718119526400A)

T99 → Solar SMS (15474250491067253436239052800A)

T100 → Solar SMS (30948500982134506872478105600A)

T101 → Solar SMS (61897001964269013744956211200A)

T102 → Solar SMS (123794003928538027489912422400A)

T103 → Solar SMS (247588007857076054979824844800A)

T104 → Solar SMS (495176015714152109959649689600A)

T105 → Solar SMS (990352031428304219919299379200A)

T106 → Solar SMS (1980704062856608439838598758400A)

T107 → Solar SMS (3961408125713216879677197516800A)

T108 → Solar SMS (7922816251426433759354395033600A)

T109 → Solar SMS (15845632502852867518708790067200A)

T110 → Solar SMS (31691265005705735037417580134400A)

T111 → Solar SMS (63382530011411470074835160268800A)

T112 → Solar SMS (126765060022822940149670320537600A)

T113 → Solar SMS (253530120045645880299340641075200A)

T114 → Solar SMS (507060240091291760598681282150400A)

T115 → Solar SMS (1014120480182583521197362564300800A)

T116 → Solar SMS (2028240960365167042394725128601600A)

T117 → Solar SMS (4056481920730334084789450257203200A)

T118 → Solar SMS (8112963841460668169578900514406400A)

T119 → Solar SMS (16225927682921336339157801028812800A)

T120 → Solar SMS (32451855365842672678315602057625600A)

T121 → Solar SMS (64903710731685345356631204115251200A)

T122 → Solar SMS (129807421463370690713262408230502400A)

T123 → Solar SMS (259614842926741381426524816461004800A)

T124 → Solar SMS (519229685853482762853049632922009600A)

T125 → Solar SMS (10384593717069655257060992658440182400A)

T126 → Solar SMS (20769187434139310514121985316880364800A)

T127 → Solar SMS (41538374868278621028243970633760729600A)

T128 → Solar SMS (83076749736557242056487941267521459200A)

T129 → Solar SMS (166153499473114484112975882535042918400A)

T130 → Solar SMS (332306998946228968225951765070085836800A)

T131 → Solar SMS (664613997892457936451903530140171673600A)

T132 → Solar SMS (1329227995784915872903807060280343347200A)

T133 → Solar SMS (2658455991569831745807614120560686694400A)

T134 → Solar SMS (5316911983139663491615228241121373388800A)

T135 → Solar SMS (10633823966279326983230456482242746777600A)

T136 → Solar SMS (21267647932558653966460912964485493555200A)

T137 → Solar SMS (42535295865117307932921825928970987110400A)

T138 → Solar SMS (85070591730234615865843651857941974220800A)

T139 → Solar SMS (170141183460469231731687303715883948441600A)

T140 → Solar SMS (340282366920938463463374607431767896883200A)

T141 → Solar SMS (680564733841876926926749214863535793766400A)

T142 → Solar SMS (1361129467683753853853498429727071587532800A)

T143 → Solar SMS (2722258935367507707706996859454143175065600A)

T144 → Solar SMS (5444517870735015415413993718908286350131200A)

T145 → Solar SMS (10889035741470030830827987437816572700262400A)

T146 → Solar SMS (21778071482940061661655974875633145400524800A)

T147 → Solar SMS (43556142965880123323311949751266290801049600A)

T148 → Solar SMS (87112285931760246646623899502532581602099200A)

T149 → Solar SMS (174224571863520493293247799005065163040198400A)

T150 → Solar SMS (348449143727040986586495598010130326080396800A)

T151 → Solar SMS (696898287454081973172991196020260652160793600A)

T152 → Solar SMS (1393796574908163946345982392040521304321587200A)

T153 → Solar SMS (2787593149816327892691964784081042608643174400A)

T154 → Solar SMS (5575186299632655785383929568162085217286348800A)

T155 → Solar SMS (11150372599265311570767859136324170434572697600A)

T156 → Solar SMS (22300745198530623141535718272648340869145395200A)

T157 → Solar SMS (44601490397061246283071436545296681738290790400A)

T158 → Solar SMS (89202980794122492566142873090593363476581580800A)

T159 → Solar SMS (17840596158824498513228574618118672695316316800A)

T160 → Solar SMS (35681192317648997026457149236237345390632633600A)

T161 → Solar SMS (71362384635297994052914298472474690781265267200A)

T162 → Solar SMS (142724769270595988105828596944949381562530534400A)

T163 → Solar SMS (285449538541191976211657193889898763125061068800A)

T164 → Solar SMS (570899077082383952423314387779797526250122137600A)

T165 → Solar SMS (1141798154164767904846628775559595052500244275200A)

T166 → Solar SMS (2283596308329535809693257551119190105000488550400A)

T167 → Solar SMS (4567192616659071619386515102238380210000977100800A)