

ACT20P-VMR-1PH-H-P**Weidmüller Interface GmbH & Co. KG**

Klingenbergstraße 26

D-32758 Detmold

Germany

www.weidmueller.com**ACT20P: uniwersalne rozwiązanie**

- Precyzyjne i funkcjonalne konwertery sygnałów
- Dźwignie do zwalniania blokady ułatwiające montaż/demontaż

Ogólne dane zamówieniowe

Wersja	Monitorowanie wartości granicznej, Wejście : 110 / 240 / 400 V AC/DC, Wyjście : 2 x przełączniki, Wejście: napięcie jednofazowe, wyjście przełącznikowe
Nr zam.	7760054359
Typ	ACT20P-VMR-1PH-H-P
GTIN (EAN)	4050118559736
Ilość	1 Szt.

ACT20P-VMR-1PH-H-P

Weidmüller Interface GmbH & Co. KG

Klingenbergstraße 26

D-32758 Detmold

Germany

www.weidmueller.com

Dane techniczne

Wymiary i ciężary

Głębokość	114,3 mm	Głębokość (cale)	4,5 inch
Wysokość	117 mm	Wysokość (cale)	4,606 inch
Szerokość	22,5 mm	Szerokość (cale)	0,886 inch
Masa netto	140 g		

Temperatury

Temperatura magazynowania	-40 °C...85 °C	Temperatura eksploatacyjna	-20 °C...65 °C
Wilgotność przy temperaturze pracy	0...95 % (bez obroszenia)	Wilgotność	5...85 % wilgotności względnej, bez kondensacji

Prawdopodobieństwo usterki

SIL zgodnie z normą IEC 61508	Brak
-------------------------------	------

Wejście

liczba wejść	napiecie wejściowe	Kanał 1: (U1-E): 110V AC/DC, Kanał 2: (U2-E): 240V AC/DC, Kanał 3 1: (U3-E): 400V AC/DC
1		
rezystancja wejścia napięcie	1 MΩ±5%	

Wyjście

Liczba wyjść	2
--------------	---

Wyjście (cyfrowe)

Częstotliwość łączeniowa, max.	20 Hz	Funkcja alarmu	Wartości graniczne górna i dolna, zakres okna, Możliwość włączenia funkcji podtrzymywania, Opóźnienie alarmu: 0...10 s
Liczba wyjść cyfrowych	2	Napięcie łączeniowe AC, max.	250 V
Napięcie łączeniowe DC, max.	30 V	Opóźnienie włączenia	0...10 s, konfigurowalny
Progi włączenia	regulowany, MIN = 50...100% x U _{znamionowe napięcie wejściowe} (alarm podnapięciowy), MAX = 70...120% x U _{znamionowe napięcie wejściowe} (alarm przepięciowy)	Typ	2 x 1 - or 1 x 2 changeover contact relay, Możliwość odwrócenia polaryzacji przekaźnika
histereza	5 % wartości końcowej	znamionowy prąd załączający	5 A

ACT20P-VMR-1PH-H-P

Weidmüller Interface GmbH & Co. KG

Klingenbergstraße 26

D-32758 Detmold

Germany

www.weidmueller.com

Dane techniczne

Informacje ogólne

Czas odpowiedzi skokowej	<220 ms (10...90%)	Konfiguracja	Mikroprzełącznik oraz potencjometr
Separacja galwaniczna	Separator 3-drożny, między wejściem / wyjściem / zasilaniem, tak	Stopień ochrony	IP20
Szyna	TS 35	Współczynnik temperaturowy	350 ppm/K
Zasilanie	24...240 VUC $\pm 10\%$	dokładność	3% *U _{Napięcie znamionowe}
dokładność powtarzalności	2% *U _{Napięcie znamionowe}	dryft długoczasowy	0,1 % / 10.000 h
pobór mocy	$\leq 100 \text{ mA @ } 24 \text{ VDC}$, $\leq 120 \text{ mA @ } 24 \text{ V AC}$, < 2 W		

Koordynacja izolacji

Kategoria przepięciowa	III	Napięcie izolacji	2,5 kV (wejście / wyjście), 2 kV wejście / wyjście / zasilanie
Normy EMV	EN 61326-1	Separacja galwaniczna	Separator 3-drożny, między wejściem / wyjściem / zasilaniem, tak
Stopień zanieczyszczenia	2	napięcie nominalne	300 VAC (output 1 - output 2), 300 VAC (supply-output), 500 VAC (supply-input; input-output)
udarowe napięcie wytrzymywane	Zasilanie / wyjście: 4 kV; wejście / wyjście, zasilanie / wejście: 6 kV, 1,2/50 μs		

Dane przyłączeniowe

Rodzaj przyłącza	PUSH IN, złącze śrubowe	Moment obrotowy dociągający, min.	0,4 Nm
Moment obrotowy dociągający, maks.	0,6 Nm	Zakres zacisków przyłącza pomiarowego	2,5 mm ²
Zakres zaciskania, min.	0,5 mm ²	Zakres zaciskania, maks.	2,5 mm ²
przekrój przyłącza przewodu AWG, min.	AWG 26	przekrój przyłączeniowy przewodu AWG, maks.	AWG 14

Klasyfikacje

ETIM 6.0	EC002654	ETIM 7.0	EC002654
ETIM 8.0	EC002654	ETIM 9.0	EC002654
ECLASS 9.0	27-21-01-22	ECLASS 9.1	27-21-01-22
ECLASS 10.0	27-21-01-22	ECLASS 11.0	27-21-01-22
ECLASS 12.0	27-21-01-22	ECLASS 13.0	27-21-01-22

Zgodność produktu z wymogami środowiska naturalnego

REACH SVHC	Lead 7439-92-1
SCIP	2f6dd957-421a-46db-a0c2-cf1609156924

ACT20P-VMR-1PH-H-P

Weidmüller Interface GmbH & Co. KG

Klingenbergstraße 26

D-32758 Detmold

Germany

www.weidmueller.com

Dane techniczne

Ważna informacja

Informacje produktowe

ACT20P-VMR-1PH-H jest przekaźnikiem monitorującym napięcie stałe lub przemiennie jednofazowe. Urządzenie jest wyposażone w dwa niezależne wyjścia przekaźnikowe wysyłające sygnał alarmowy, gdy poziomy przekraczają lub spadają poniżej ustalonych granicznych wartości napięcia. Można też skonfigurować opóźnienie wyzwalania alarmu.

Właściwości

- Ręczne konfigurowanie na panelu czołowym przy użyciu mikroprzełączników, potencjometru oraz przełącznika obrotowego.
- Różnorodne funkcje alarmowania: alarm przekroczenia górnej/dolnej wartości granicznej, alarm dla przedziału wartości
- Regulowane wyzwalanie oraz opóźnienie alarmu
- Przednie kontrolki LED sygnalizujące stan roboczy oraz awarię
- 4-drożna separacja galwaniczna między wejściem, wyjściem 1, wyjściem 2 i zasilaniem

Dopuszczenia

Dopuszczenia



ROHS Zgodny

UL File Number Search Witryna UL

Nr certyfikatu (cURus) E469563

Pobieranie

Dopuszczenie/Certyfikat/Deklaracja zgodności

[Application notes – Declaration of Conformity](#)

Dane projektowe

[CAD data – STEP](#)

Oprogramowanie

[DIP switch configuration tool](#)

Dokumentacja użytkownika

[Instruction sheet](#)

Katalogi

[Catalogues in PDF-format](#)

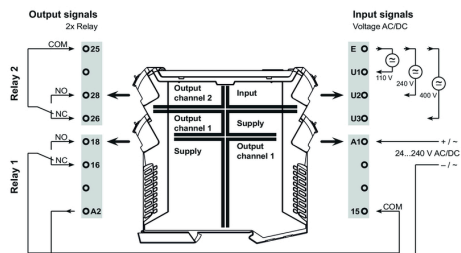
ACT20P-VMR-1PH-H-P

Weidmüller Interface GmbH & Co. KG
Klingenbergstraße 26
D-32758 Detmold
Germany

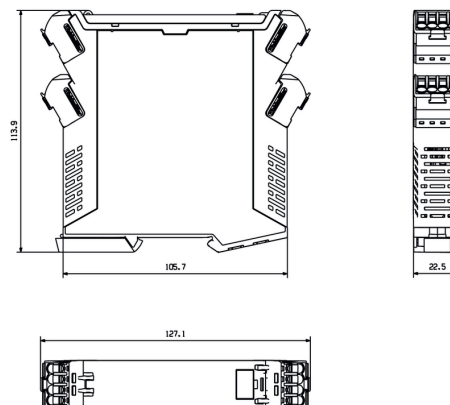
www.weidmueller.com

Rysunki

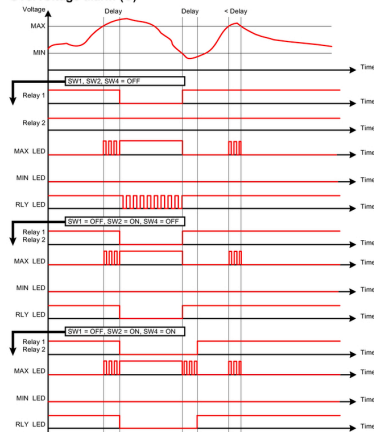
Schemat połączeń elektrycznych



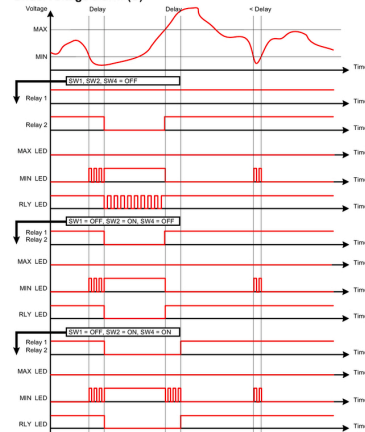
Rysunek wymiarowy



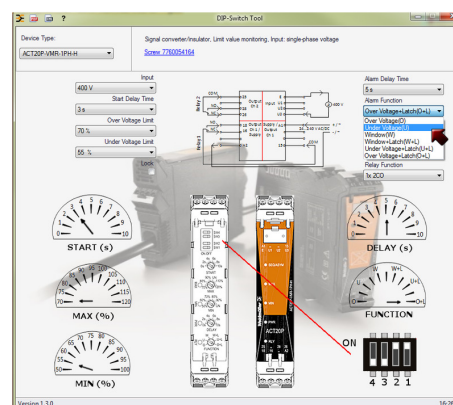
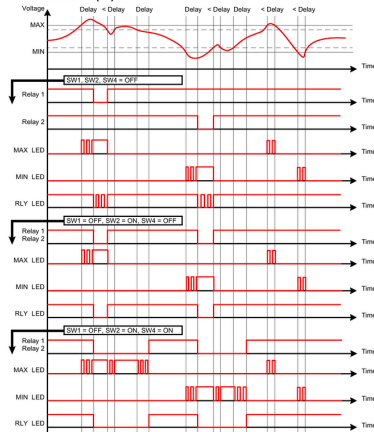
Overvoltage alarm (O)



Undervoltage alarm (U)



Window alarm (W)



example for DIP switch setting (with ACT20 tool)

ACT20P-VMR-1PH-H-P

Weidmüller Interface GmbH & Co. KG

Klingenbergstraße 26

D-32758 Detmold

Germany

www.weidmueller.com

Akcesoria

neutralna



ESG to sprawdzony oznacznik o formacie MultiCard przeznaczony do wielu dobrze znanych urządzeń elektrycznych. W rezultacie można otrzymać wysokiej jakości oznaczenia urządzeń, czytelne, z wysokim kontrastem.

Oferujemy różne typy urządzeń różnych producentów, takich jak Siemens, ABB, Beckhoff itp.

Najważniejsze zalety:

- Uniwersalne szyldy; w zależności od typu samoprzylepne lub mocowane na zatrzask
- Do urządzeń mocowanych obok siebie, np. bezpieczników, oferujemy oznaczniki ESG do wciskania na szynę oznacznikową
- Wykonywanie nadruków laserowych zgodnie z indywidualnymi specyfikacjami

Do nadruku na zamówienie: Prosimy o przesłanie pliku z oprogramowaniem etykietującym M-Print PRO lub M-Print PRO Online (bez instalacji) zgodnie z naszymi specyfikacjami etykietowania.

Ogólne dane zamówieniowe

Typ	ESG 6.6/20 BHZ 5.00/04	Wersja
Nr zam.	1082540000	ESG, Oznaczniki urządzeń x 20 mm, PA 66, Barwny: biały
GTIN (EAN)	4032248845439	
Ilość	200 Szt.	

ACT20P-VMR-1PH-H-P

Weidmüller Interface GmbH & Co. KG

Klingenbergstraße 26

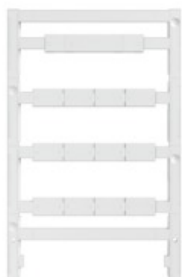
D-32758 Detmold

Germany

www.weidmueller.com

Akcesoria

neutralna



ESG to sprawdzony oznacznik o formacie MultiCard przeznaczony do wielu dobrze znanych urządzeń elektrycznych. W rezultacie można otrzymać wysokiej jakości oznaczenia urządzeń, czytelne, z wysokim kontrastem.

Oferujemy różne typy urządzeń różnych producentów, takich jak Siemens, ABB, Beckhoff itp.

Najważniejsze zalety:

- Uniwersalne szyldy; w zależności od typu samoprzylepne lub mocowane na zatrzask
- Do urządzeń mocowanych obok siebie, np. bezpieczników, oferujemy oznaczniki ESG do wciskania na szynę oznacznikową
- Wykonywanie nadruków laserowych zgodnie z indywidualnymi specyfikacjami

Do nadruku na zamówienie: Prosimy o przesłanie pliku z oprogramowaniem etykietującym M-Print PRO lub M-Print PRO Online (bez instalacji) zgodnie z naszymi specyfikacjami etykietowania.

Ogólne dane zamówieniowe

Typ	ESG 8/13.5/43.3 SAI AU	Wersja
Nr zam.	1912130000	ESG, Oznaczniki urządzeń x 13.5 mm, PA 66, Barwny: transparentny
GTIN (EAN)	4032248541164	
Ilość	5 Szt.	

ACT20P-VMR-1PH-H-P

Weidmüller Interface GmbH & Co. KG

Klingenbergstraße 26

D-32758 Detmold

Germany

www.weidmueller.com

Rysunki

