

**ACT20P-RTI-AO-S****Weidmüller Interface GmbH & Co. KG**

Klingenbergstraße 26

D-32758 Detmold

Germany

[www.weidmueller.com](http://www.weidmueller.com)

**Zdjęcie produktu, Rzeczywisty wygląd może różnić się od przedstawionego na ilustracji.**

**ACT20P: uniwersalne rozwiązanie**

- Precyzyjne i funkcjonalne konwertery sygnałów
- Dźwignie do zwalniania blokady ułatwiające montaż/demontaż

**Ogólne dane zamówieniowe**

Wykonanie	Przetwornik sygnału/separator, Wejście : Temperatura, PT100, Wyjście : I / U, Przetwornik/separator sygnału
Nr zam.	<a href="#">7760054233</a>
Typ	ACT20P-RTI-AO-S
GTIN (EAN)	6944169696411
Ilość	1 Szt.

## ACT20P-RTI-AO-S

Weidmüller Interface GmbH &amp; Co. KG

Klingenbergstraße 26

D-32758 Detmold

Germany

www.weidmueller.com

## Dane techniczne

## Wymiary i ciężary

Głębokość	114 mm	Głębokość (cale)	4,488 inch
Wysokość	117 mm	Wysokość (cale)	4,606 inch
Szerokość	12,5 mm	Szerokość (cale)	0,492 inch
Masa netto	110 g		

## Temperatury

Temperatura magazynowania	-40 °C...85 °C	Temperatura eksploatacyjna	-20 °C...60 °C
Wilgotność	5...95 % bez obroszenia		

## Wejście

Rezystancja przewodu w obwodzie pomiarowym	$\leq 50 \Omega$	czujnik	PT100 (3 wire), Cu50, Cu100
liczba wejść	1	zakres wejściowy temperatury	konfigurowalny, PT100: -200...+850 °C, min. zakres pomiarowy 10°C (RTD)

## Wyjście

Liczba wyjść	1	Prąd impedancji obciążenia	$\leq 550 \Omega$
Prąd wyjściowy	regulowany, 0(4)...20 mA	Rozpoznawanie przzerwania przewodu	Tak, Wartość wyjściowa: 22 mA
Typ	aktywne, połączone sterowanie musi być pasywne		

## Informacje ogólne

Czas odpowiedzi skokowej	$\leq 1s$	Konfiguracja	Z darmowym oprogramowaniem ACT20P TOOL PACK, Wymaga adaptera konfiguracji 8978580000 CBX200 USB, + 2907490000 ADAPTER CBX200 - MINI USB
Pobór prądu	$<50 \text{ mA} @ I_{OUT} = 20 \text{ mA}$	Separacja galwaniczna	między wejściem / wyjściem / zasilaniem
Szyna	TS 35	Współczynnik temperaturowy	$\leq 100 \text{ ppm/K}$
Zasilanie	24 V DC $\pm 20 \%$	dokładność	0,2 °C / 0,1% wartości zakresowej
pobór mocy	ok. 1,5 W		

## Koordynacja izolacji

Kategoria przepięciowa	III	Napięcie izolacji	2 kV wejścia / wyjścia / zasilanie
Normy EMV	EN 61326-1	Separacja galwaniczna	między wejściem / wyjściem / zasilaniem
Stopień zanieczyszczenia	2	napięcie nominalne	300 V
napięcie probiercze	0,3 kV	udarowe napięcie wytrzymywane	4 kV (1,2/50 $\mu s$ )

## ACT20P-RTI-AO-S

Weidmüller Interface GmbH &amp; Co. KG

Klingenbergstraße 26

D-32758 Detmold

Germany

www.weidmueller.com

## Dane techniczne

## Dane przyłączeniowe

Rodzaj przyłącza	złącze śrubowe	Moment obrotowy dociągający, maks.	0,6 Nm
Zakres zacisków przyłącza pomiarowego	2,5 mm <sup>2</sup>	Zakres zaciskania, min.	0,5 mm <sup>2</sup>
Zakres zaciskania, maks.	2,5 mm <sup>2</sup>	przekrój przyłącza przewodu AWG, min.	AWG 30
przekrój przyłączeniowy przewodu AWG, maks.	AWG 14		

## Klasyfikacje

ETIM 6.0	EC002919	ETIM 7.0	EC002919
ETIM 8.0	EC002919	ETIM 9.0	EC002919
ECLASS 9.0	27-21-01-29	ECLASS 9.1	27-21-01-29
ECLASS 10.0	27-21-01-29	ECLASS 11.0	27-21-01-29
ECLASS 12.0	27-21-01-29	ECLASS 13.0	27-21-01-29

## Zgodność produktu z wymogami środowiska naturalnego

REACH SVHC	Lead 7439-92-1
SCIP	2f6dd957-421a-46db-a0c2-cf1609156924

## Dopuszczenia

Dopuszczenia



ROHS	Zgodny
------	--------

## Pobieranie

Dopuszczenie/Certyfikat/Deklaracja zgodności	<a href="#">Declaration of Conformity</a>
Dane projektowe	<a href="#">CAD data – STEP</a>
Oprogramowanie	<a href="#">ACT20P TOOL PACK version 2.3</a>
Dokumentacja użytkownika	<a href="#">instruction sheet</a>
Katalogi	<a href="#">Catalogues in PDF-format</a>

## ACT20P-RTI-AO-S

Weidmüller Interface GmbH &amp; Co. KG

Klingenbergstraße 26

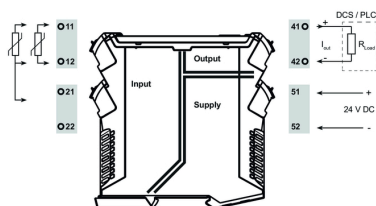
D-32758 Detmold

Germany

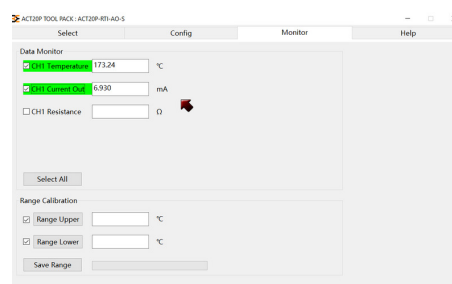
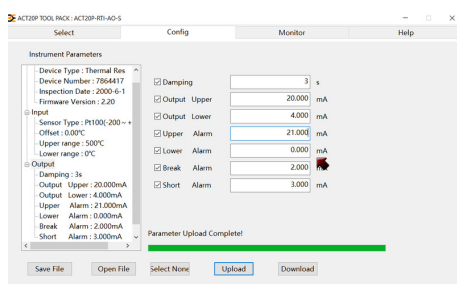
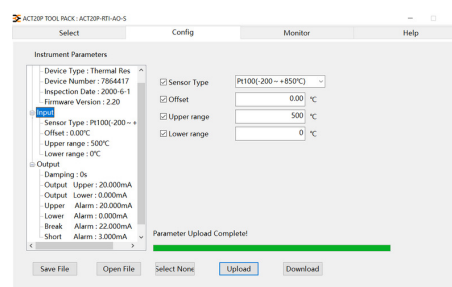
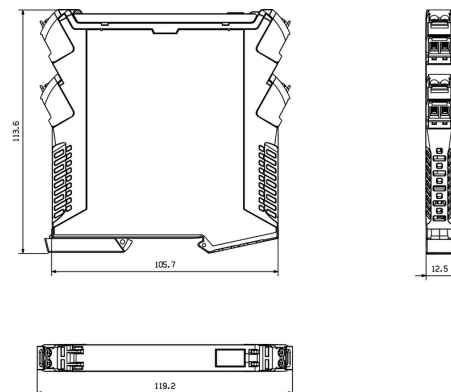
www.weidmueller.com

## Rysunki

## Schemat połączeń elektrycznych



## Rysunek wymiarowy



## ACT20P-RTI-AO-S

Weidmüller Interface GmbH &amp; Co. KG

Klingenbergstraße 26

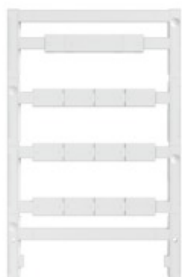
D-32758 Detmold

Germany

www.weidmueller.com

## Akcesoria

## neutralna



ESG to sprawdzony oznacznik o formacie MultiCard przeznaczony do wielu dobrze znanych urządzeń elektrycznych. W rezultacie można otrzymać wysokiej jakości oznaczenia urządzeń, czytelne, z wysokim kontrastem.

Oferujemy różne typy urządzeń różnych producentów, takich jak Siemens, ABB, Beckhoff itp.

Najważniejsze zalety:

- Uniwersalne szyldy; w zależności od typu samoprzylepne lub mocowane na zatrzask
- Do urządzeń mocowanych obok siebie, np. bezpieczników, oferujemy oznaczniki ESG do wciskania na szynę oznacznikową
- Wykonywanie nadruków laserowych zgodnie z indywidualnymi specyfikacjami

**Do nadruku na zamówienie:** Prosimy o przesłanie pliku z oprogramowaniem etykietującym M-Print PRO lub M-Print PRO Online (bez instalacji) zgodnie z naszymi specyfikacjami etykietowania.

## Ogólne dane zamówieniowe

Typ	ESG 8/13.5/43.3 SAI AU	Wykonanie
Nr zam.	<a href="#">1912130000</a>	ESG, Oznaczniki urządzeń x 13.5 mm, PA 66, Barwny: transparentny
GTIN (EAN)	4032248541164	
Ilość	5 Szt.	

## ACT20P-RTI-AO-S

Weidmüller Interface GmbH &amp; Co. KG

Klingenbergstraße 26

D-32758 Detmold

Germany

www.weidmueller.com

## Akcesoria

## neutralna



ESG to sprawdzony oznacznik o formacie MultiCard przeznaczony do wielu dobrze znanych urządzeń elektrycznych. W rezultacie można otrzymać wysokiej jakości oznaczenia urządzeń, czytelne, z wysokim kontrastem.

Oferujemy różne typy urządzeń różnych producentów, takich jak Siemens, ABB, Beckhoff itp.

Najważniejsze zalety:

- Uniwersalne szyldy; w zależności od typu samoprzylepne lub mocowane na zatrzask
- Do urządzeń mocowanych obok siebie, np. bezpieczników, oferujemy oznaczniki ESG do wciskania na szynę oznacznikową
- Wykonywanie nadruków laserowych zgodnie z indywidualnymi specyfikacjami

**Do nadruku na zamówienie:** Prosimy o przesłanie pliku z oprogramowaniem etykietującym M-Print PRO lub M-Print PRO Online (bez instalacji) zgodnie z naszymi specyfikacjami etykietowania.

## Ogólne dane zamówieniowe

Typ	ESG 6.6/20 BHZ 5.00/04	Wykonanie
Nr zam.	<a href="#">1082540000</a>	ESG, Oznaczniki urządzeń x 20 mm, PA 66, Barwny: biały
GTIN (EAN)	4032248845439	
Ilość	200 Szt.	

## Adapter do programowania



## Ogólne dane zamówieniowe

Typ	ADAPTER CBX200 - MINI U ...
Nr zam.	<a href="#">2907490000</a>
GTIN (EAN)	4099986188617
Ilość	1 Szt.
Typ	CBX200 USB
Nr zam.	<a href="#">8978580000</a>
GTIN (EAN)	4032248813759
Ilość	1 Szt.

## ACT20P-RTI-AO-S

**Weidmüller Interface GmbH & Co. KG**  
Klingenbergstraße 26  
D-32758 Detmold  
Germany

[www.weidmueller.com](http://www.weidmueller.com)

## Rysunki

