

SAI-08D-VPHP-2A-M12O-NAM-EX**Weidmüller Interface GmbH & Co. KG**

Klingenbergstraße 26

D-32758 Detmold

Germany

www.weidmueller.com**Zdjęcie produktu**

Pasywne rozdzielacze M12 są dostępne we wszelkich możliwych kształtach i wersjach. Oprócz tego jest kilka wersji specjalnych, jak rozdzielacz SAI do obszaru EX czy ergonomiczny M8, dostępnych wyłącznie w Weidmüller. Te nowe produkty otoczone są ochroną prawną.

Ogólne dane zamówieniowe

Wersja	wersja pokrywy Ex, M12, 30 V, Kodowanie A, LED: Nie, czujnik bezdotykowy LED: Nie, Typ okablowania: 2-przewodowe
Nr zam.	2921120000
Typ	SAI-08D-VPHP-2A-M12O-NAM-EX
GTIN (EAN)	4099986612792
Ilość	1 Szt.

SAI-08D-VPHP-2A-M120-NAM-EX

Weidmüller Interface GmbH & Co. KG

Klingenbergstraße 26

D-32758 Detmold

Germany

www.weidmueller.com

Dane techniczne

Wymiary i ciężary

Głębokość	60 mm	Głębokość (cale)	2,362 inch
Wysokość	61,3 mm	Wysokość (cale)	2,413 inch
Długość	152 mm	Długość (cale)	5,984 inch
Masa netto	250 g		

Temperatury

Temperatura eksploatacyjna	-40 - 60°C
----------------------------	------------

Dane przyłącza

Metoda wykonywania złącz	PUSH IN	Dławnice kablowe	M 20
Zakres zaciskania, min.	0,14 mm ²	Zakres zaciskania, maks.	1,5 mm ²
odejście rozdzielcze	wersja pokryw Ex		

Dane elektryczne

Napięcie znamionowe, min.	0 V	Napięcie znamionowe, maks.	30 V
Maks. pojemność pojedynczego gniazda	0,8 A	prąd całkowity	0,8 A
prąd na sygnał	0,8 A		

Dane materiałowe

Materiał O-ringa	FKM	Podstawowy materiał obudowy	Pocan (moduł podstawy), Odlew ciśnieniowy cynkowy (górna część obudowy)
kolor obudowy	czarny (podobny do RAL 9005)	materiał uszczelniający pokrywę	Pianka poliuretanowa
Gniazdo śrubowe	CuZn, niklowany	Materiał styków	CuZn
Powierzchnia styku	pozlaczany	Materiał podstawy styków	PBT (UL 94 V0)
Materiał dławnicy kablowej	metal		

Dane ogólne techniczne

Kategoria przepięciowa	III	Kodowanie stacji wtykowych	Kodowanie A
Stopień ochrony	IP66, IP67	Liczba biegunów	2
Liczba gniazd stykowych	8	Ścieżka połączenia	M12
Stopień zanieczyszczenia	3	Metoda wypalania	V-0
Cykle wpinania	≤ 50	LED	Nie
czujnik bezdotykowy LED	Nie		

Klasyfikacje

ETIM 6.0	EC002585	ETIM 7.0	EC003558
ETIM 8.0	EC003558	ETIM 9.0	EC003558
ECLASS 9.0	27-44-01-08	ECLASS 9.1	27-44-01-08
ECLASS 10.0	27-44-01-11	ECLASS 11.0	27-44-01-11
ECLASS 12.0	27-44-01-11	ECLASS 13.0	27-44-01-11

SAI-08D-VPHP-2A-M12O-NAM-EX**Weidmüller Interface GmbH & Co. KG**

Klingenbergstraße 26

D-32758 Detmold

Germany

www.weidmueller.com**Dane techniczne****Ważna informacja**

Informacje produktowe

W dostarczonym zestawie:

- 2 x Zaślepka ochronna M12
- 1 x Dławnica kablowa M20x1.5
- 1 x Wtyk uszczelniający M20x1.5
- 1 x Oznacznik urządzenia MultiCard ESG 9/17 K

Dopuszczenia

Dopuszczenia

**Pobieranie**

Dopuszczenie/Certyfikat/Deklaracja zgodności

[IECEx Certificate](#)
[ATEX Certificate](#)
[CE Declaration of Conformity](#)

Dane projektowe

[CAD data – STEP](#)

Katalogi

[Catalogues in PDF-format](#)

SAI-08D-VPHP-2A-M120-NAM-EX

Weidmüller Interface GmbH & Co. KG
Klingenbergstraße 26
D-32758 Detmold
Germany

www.weidmueller.com

Rysunki

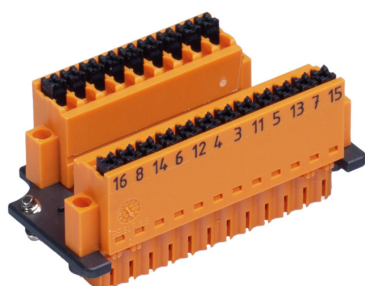
Rzeczywisty wygląd może różnić się od przedstawionego na ilustracji.



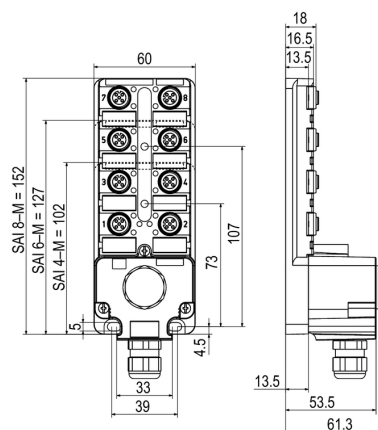
Rzeczywisty wygląd może różnić się od przedstawionego na ilustracji.



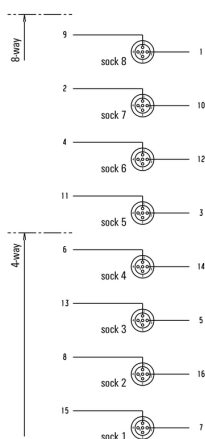
Pozostałe



Rysunek wymiarowy



Schemat połączeń



SAI-08D-VPHP-2A-M12O-NAM-EX

Weidmüller Interface GmbH & Co. KG

Klingenbergstraße 26

D-32758 Detmold

Germany

www.weidmueller.com

Akcesoria

M12



Kołpaki ochronne zabezpieczają wolne gniazda przed działaniem czynników zewnętrznych.

Ogólne dane zamówieniowe

Typ	SAI-SK-M12-UNI 2029	Wersja
Nr zam.	2330260000	Chronione podzespoły, Nasadka ochronna
GTIN (EAN)	4032248592067	
Ilość	20 Szt.	

neutralna



ESG to sprawdzony oznacznik o formacie MultiCard przeznaczony do wielu dobrze znanych urządzeń elektrycznych. W rezultacie można otrzymać wysokiej jakości oznaczenia urządzeń, czytelne, z wysokim kontrastem.

Oferujemy różne typy urządzeń różnych producentów, takich jak Siemens, ABB, Beckhoff itp.

Najważniejsze zalety:

- Uniwersalne szyldy; w zależności od typu samoprzylepne lub mocowane na zatrzask
- Do urządzeń mocowanych obok siebie, np. bezpieczników, oferujemy oznaczniki ESG do wciskania na szynę oznacznikową
- Wykonywanie nadruków laserowych zgodnie z indywidualnymi specyfikacjami

Do nadruku na zamówienie: Prosimy o przesłanie pliku z oprogramowaniem etykietującym M-Print PRO lub M-Print PRO Online (bez instalacji) zgodnie z naszymi specyfikacjami etykietowania.

Ogólne dane zamówieniowe

Typ	ESG 9/17 K MC NE WS	Wersja
Nr zam.	1674760000	ESG, Oznaczniki urządzeń x 17 mm, PA 66, Barwny: biały,
GTIN (EAN)	4008190447649	samoprzylepny
Ilość	200 Szt.	

SAI-08D-VPHP-2A-M12O-NAM-EX

Weidmüller Interface GmbH & Co. KG

Klingenbergstraße 26

D-32758 Detmold

Germany

www.weidmueller.com

Akcesoria

Screwty® narzędzie do dławnic kablowych, z regulacją momentu obrotowego

**Doskonałe narzędzie w każdym z możliwych zastosowań.**

Screwty® jest idealnym narzędziem wielofunkcyjnym do pewnego mocowania wszystkich popularnych rodzajów kabli czujników i elementów wykonawczych. Nawet trudnodostępne wtyki okrągłe stają się osiągalne dzięki użyciu Screwty®. Prosty ruch obrotowy dokręca i odkręca złącza, bez konieczności użycia dużej siły. Wkrętak Screwty® jest rozwiązaniem unikatowym, a zarazem globalnym, ponieważ pasuje do większości kabli i wtyków innych dostawców (ponad 90 %). Screwty® składa się z rękojeści z tradycyjnym adapterem 1/4". Dzięki temu można go używać do wszystkich rozmiarów: złączy wtykowych okrągłych M12 i M8, adaptowalnych wtyków i gniazd M12F i M8F, a także wtyków i gniazd M23.

Ogólne dane zamówieniowe

Typ	SCREWTY SET -DM	Wersja	opakowanie
Nr zam.	1920000000	Narzędzie do dławnic kablowych dla linii i złączy M8, M12	karton
GTIN (EAN)	4032248436859		
Ilość	1 Szt.		

Akcesoria



Pasywne rozdzielacze M12 są dostępne we wszelkich możliwych kształtach i wersjach. Oprócz tego jest kilka wersji specjalnych, jak rozdzielacz SAI do obszaru EX czy ergonomiczny M8, dostępnych wyłącznie w Weidmüller. Te nowe produkty otoczone są ochroną prawną.

Ogólne dane zamówieniowe

Typ	SAI-TS35 MF
Nr zam.	1917400000
GTIN (EAN)	4032248551330
Ilość	1 Szt.