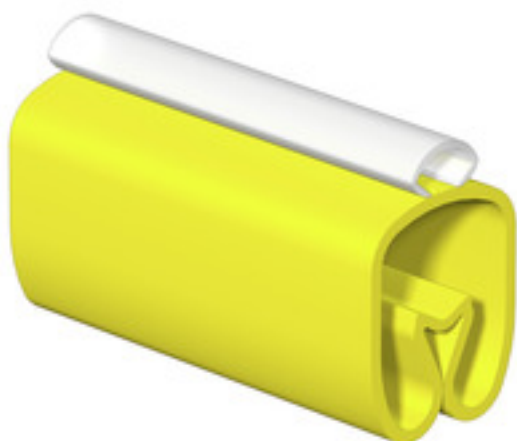


VT-TM 3/30 HF-V0**Weidmüller Interface GmbH & Co. KG**

Klingenbergstraße 26

D-32758 Detmold

Germany

www.weidmueller.com**Ogólne dane zamówieniowe**

| | |
|------------|--|
| Wykonanie | , Gilza x 5.3 mm, TPU, Barwny: żółty, transparentny, Zewnętrzna średnica przewodu: 8 - 16 mm |
| Nr zam. | 2902820000 |
| Typ | VT-TM 3/30 HF-V0 |
| GTIN (EAN) | 4099986005372 |
| Ilość | 50 Szt. |

VT-TM 3/30 HF-V0

Weidmüller Interface GmbH & Co. KG

Klingenbergstraße 26

D-32758 Detmold

Germany

www.weidmueller.com

Dane techniczne

Wymiary i masa

| | | | |
|------------|--------|------------------|------------|
| Wysokość | 30 mm | Wysokość (cale) | 1,181 inch |
| Szerokość | 5,3 mm | Szerokość (cale) | 0,209 inch |
| Masa netto | 3 g | | |

Temperatury

| | |
|-------------------------------|-------------|
| Zakres temperatury stosowania | -30...90 °C |
|-------------------------------|-------------|

Dane ogólne

| | | | |
|-----------------------------------|----------------------|------------------------------------|--------------------|
| Barwny | żółty, transparentny | Halogenki | Nie |
| Klasa palności wg UL 94 | V-0 | Nadrukowane znaki | bez |
| Rodzaj nadruku | neutralna | Szerokość | 5,3 mm |
| Zakres temperatury stosowania | -30...90 °C | Zalecane branże | Transport, Maszyny |
| tworzywo | TPU | zakres temperatur roboczych, maks. | 90 °C |
| zakres temperatur roboczych, min. | -30 °C | | |

Markery przewodów i kabli

| | | | |
|------------------------------------|-------------------|-------------------------------------|-------------------------|
| Halogenki | Nie | Przekrój przyłącza przewodu | 2,5 - 6 mm ² |
| Przekrój przyłącza przewodu, maks. | 6 mm ² | Przekrój przyłącza przewodu, min. | 2,5 mm ² |
| Zewnętrzna średnica przewodu | 8 - 16 mm | Zewnętrzna średnica przewodu, maks. | 16 mm |
| Zewnętrzna średnica przewodu, min. | 8 mm | | |

Klasyfikacje

| | | | |
|-------------|-------------|-------------|-------------|
| ETIM 6.0 | EC001530 | ETIM 7.0 | EC001530 |
| ETIM 8.0 | EC001530 | ETIM 9.0 | EC001530 |
| ECLASS 9.0 | 27-40-04-01 | ECLASS 9.1 | 27-40-04-01 |
| ECLASS 10.0 | 27-40-04-01 | ECLASS 11.0 | 27-28-11-02 |
| ECLASS 12.0 | 27-28-11-02 | ECLASS 13.0 | 27-28-11-02 |

Zgodność produktu z wymogami środowiska naturalnego

| | |
|------------|---|
| REACH SVHC | / |
|------------|---|

Dopuszczenia

| | |
|------|--------|
| ROHS | Zgodny |
|------|--------|

Pobieranie

| | |
|----------|--|
| Katalogi | Catalogues in PDF-format |
|----------|--|

VT-TM 3/30 HF-V0

Weidmüller Interface GmbH & Co. KG

Klingenbergstraße 26

D-32758 Detmold

Germany

www.weidmueller.com

Akcesoria

TM-I 30

**Niezawodność procesu: TM-I**

Tabliczki nasadzane TM-I posiadają wypustkę prowadzącą, która pozwalającą na łatwe wsuwanie do przezroczystych tulei typu TM. Tabliczka znajdzie się na miejscu, wypustka zostaje odłamana w przygotowanym do tego miejscu. Zmontowane tuleje można następnie wsunąć na przewody. Korzyści: możliwość efektywnego wstępnego przygotowywania dużych ilości w jednym kroku.

Ogólne dane zamówieniowe

| | | |
|------------|----------------------------|---|
| Typ | TM-I 30 MM RT | Wykonanie |
| Nr zam. | 2005870000 | TM-I, Oznaczniki wkładane, 30 x 4 mm, czerwony |
| GTIN (EAN) | 4050118390384 | |
| Ilość | 2 000 Szt. | |
| Typ | TM-I 30 MM BL | Wykonanie |
| Nr zam. | 2005990000 | TM-I, Oznaczniki wkładane, 30 x 4 mm, niebieski |
| GTIN (EAN) | 4050118390452 | |
| Ilość | 2 000 Szt. | |
| Typ | TM-I 30 MM WS | Wykonanie |
| Nr zam. | 2005530000 | TM-I, Oznaczniki wkładane, 30 x 4 mm, biały |
| GTIN (EAN) | 4050118390070 | |
| Ilość | 2 000 Szt. | |
| Typ | TM-I 30 MM GE | Wykonanie |
| Nr zam. | 2005700000 | TM-I, Oznaczniki wkładane, 30 x 4 mm, żółty |
| GTIN (EAN) | 4050118390339 | |
| Ilość | 2 000 Szt. | |

VT-TM 3/30 HF-V0

Weidmüller Interface GmbH & Co. KG

Klingenbergstraße 26

D-32758 Detmold

Germany

www.weidmueller.com

Akcesoria

neutralna



TM-I jest uznanym i certyfikowanym oznaczniakiem do zastosowań inżynierii ruchu. Oferta obejmuje różne długości znaczników, umożliwiającą wykonywanie indywidualnych etykiet z długimi ciągami znaków. Łatwe oddzielanie i montaż dzięki polu oznaczenia projektu. Wcześniejszy montaż tulejek oraz późniejsze wkładanie znaczników zapewnia doskonałą uniwersalność. Specjalny kontur TM-I ułatwia wyposażanie oraz zapewnia mocne osadzenie. Są kompatybilne z licznymi, dostępnymi w handlu tulejami. Dzięki formatowi MultiCard można szybko i wygodnie drukować szyldy przy użyciu drukarki PrintJet CONNECT, plotera lub flamastra STI.

- Łatwe oddzielanie i montaż dzięki polu oznaczenia projektu.
- Uznany i certyfikowany oznaczniak do zastosowań inżynierii ruchu
- Wcześniejszy montaż tulejek oraz późniejsze wkładanie znaczników zapewnia doskonałą uniwersalność.
- Nie nadaje się do opisywania atramentem P-Ink lub flamastrem STI na tulejach CLI T.

Do nadruku na zamówienie: Prosimy o przesłanie pliku z oprogramowaniem etykietującym M-Print PRO lub M-Print PRO Online (bez instalacji) zgodnie z naszymi specyfikacjami etykietowania.

Ogólne dane zamówieniowe

| | | |
|------------|----------------------------|---|
| Typ | TM-I 30 MC NE BL | Wykonanie |
| Nr zam. | 1876400000 | TM-I, Oznaczniki wkładane, 30 x 4 mm, niebieski |
| GTIN (EAN) | 4032248466467 | |
| Ilość | 300 Szt. | |
| Typ | TM-I 30 MC NE WS | Wykonanie |
| Nr zam. | 1876390000 | TM-I, Oznaczniki wkładane, 30 x 4 mm, biały |
| GTIN (EAN) | 4032248466450 | |
| Ilość | 300 Szt. | |
| Typ | TM-I 30 MC NE RT | Wykonanie |
| Nr zam. | 1876380000 | TM-I, Oznaczniki wkładane, 30 x 4 mm, czerwony |
| GTIN (EAN) | 4032248466474 | |
| Ilość | 300 Szt. | |
| Typ | TM-I 30 MC NE GE | Wykonanie |
| Nr zam. | 1876370000 | TM-I, Oznaczniki wkładane, 30 x 4 mm, żółty |
| GTIN (EAN) | 4032248466443 | |
| Ilość | 300 Szt. | |
| Typ | TM-I 30 MC NE GN | Wykonanie |
| Nr zam. | 1365610000 | TM-I, Oznaczniki wkładane, 30 x 4 mm, zielony |
| GTIN (EAN) | 4050118171907 | |
| Ilość | 300 Szt. | |