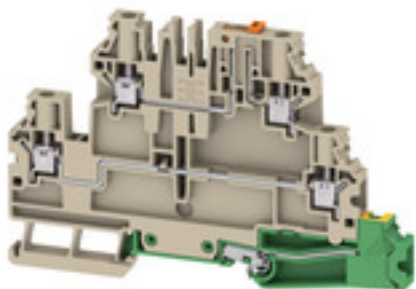


W2T 4 DT-FT-PE STB**Weidmüller Interface GmbH & Co. KG**

Klingenbergstraße 26

D-32758 Detmold

Germany

www.weidmueller.com

W niektórych zastosowaniach zasadne jest dodanie do złączki szeregowej przelotowej punktów testowych lub elementu odłączającego, do celów testowania i zabezpieczenia. Za pomocą złązek kontrolno-pomiarowych można mierzyć obwody elektryczne przy braku napięcia. Podczas gdy bezpieczne odległości od części przewodzących nie są analizowane pod względem wymiarów, siła znamionowego napięcia impulsowego musi być sprawdzona.

Ogólne dane zamówieniowe

Wykonanie	Bloki odczepów probierczych, złącze śrubowe, 4 mm ² , 500 V, 28 A, obrotowy, Separacja poprzeczna: ślizgowo, zintegrowane gniazdo kontrolne: Tak, TS 35, Ciemnobieżowy
Nr zam.	2893740000
Typ	W2T 4 DT-FT-PE STB
GTIN (EAN)	4064675884880
Ilość	50 Szt.

W2T 4 DT-FT-PE STB

Weidmüller Interface GmbH & Co. KG

Klingenbergstraße 26

D-32758 Detmold

Germany

www.weidmueller.com

Dane techniczne

Wymiary i masa

Głębokość	72,5 mm	Głębokość (cale)	2,854 inch
Wysokość	106,5 mm	Wysokość (cale)	4,193 inch
Szerokość	6,1 mm	Szerokość (cale)	0,24 inch
Masa netto	31,44 g		

Temperatury

długotrwała temperatura użytkowa, min.	-60 °C	długotrwała temperatura użytkowa, maks.	130 °C
--	--------	---	--------

Dane znamionowe IECEx/ATEX

nr certyfikatu (ATEX)	TUEV20ATEX8502U	Nr certyfikatu (IECEx)	IECExTUR20.0014U
Napięcie maks. (ATEX)	550 V	Prąd (ATEX)	23 A
Maks. przekrój przewodu (ATEX)	4 mm ²	Napięcie maks. (IECEx)	550 V
Prąd (IECEx)	23 A	Maks. przekrój przewodu (IECEx)	4 mm ²

Dane pomiarowe PE

Funkcja PEN	Nie
-------------	-----

Informacje ogólne

Normy	IEC 60947-7-1, IEC 60947-7-2	Szyna	TS 35
przekrój przyłącza przewodu AWG, min.	AWG 24	przekrój przyłączeniowy przewodu AWG, maks.	AWG 10

Przewody zaciskane (kolejne przyłącze)

Rodzaj przyłącza, kolejne przyłącze	złącze śrubowe
-------------------------------------	----------------

Złączki rozłączalne

Separacja poprzeczna	ślizgowo	Separacja wzdłużna	obrotowy
zintegrowane gniazdo kontrolne	Tak		

dalsze dane techniczne

otwarte strony	z prawej strony	rodzaj montażu	TS 35
wersja przetestowana pod kątem eksplozji	Nie	zatraskowe	Tak

dane tworzywa

tworzywo	Wemid	Barwny	Ciemnobeżowy
Klasa palności wg UL 94	V-0		

W2T 4 DT-FT-PE STB

Weidmüller Interface GmbH & Co. KG

Klingenbergstraße 26

D-32758 Detmold

Germany

www.weidmueller.com

Dane techniczne

dane znamionowe

Przekrój pomiarowy	4 mm ²	Napięcie znamionowe	500 V
Znamionowe napięcie stałe	500 V	Prąd znamionowy	28 A
Prąd przy maksymalnym oprowadowaniu	28 A	Normy	IEC 60947-7-1, IEC 60947-7-2
Rezystancja objętościowa wg IEC 60947-7-x	1 mΩ	Znamionowe napięcie udarowe	6 kV
Kategoria przepięciowa	III	Stopień zanieczyszczenia	3

dane znamionowe wg UL

Nr certyfikatu (cURus)	E60693	Wielkość przewodu Factory wiring max (cURus)	12 AWG
Wielkość przewodu Factory wiring min (cURus)	24 AWG	Wielkość przewodu Field wiring max (cURus)	12 AWG
Wielkość przewodu Field wiring min (cURus)	24 AWG		

parametry systemu

niezbędna płyta zamykająca	Tak	Liczba potencjałów	3
liczba poziomów	3	liczba zacisków na poziom	2
Liczba potencjałów w rzędzie	1	poziomy wewnętrznie zmostkowane	Nie
Szyna	TS 35	Funkcja N	Nie
Funkcja PE	Tak	Funkcja PEN	Nie

przewody zaciskane (złącze wymiarowane)

Długość odizolowania	8 mm	Maks. przekrój przyłącza, przewód wielodrutowy, maks.	6 mm ²
Maks. przekrój przyłącza, przewód wielodrutowy, min.	0,5 mm ²	Moment obrotowy dociągający, maks.	0,6 Nm
Moment obrotowy dociągający, min.	0,5 Nm	Przekrój przyłącza przewodu, cienki przewód wielodrutowy z tulejkami kablowymi DIN 46228/1, maks.	4 mm ²
Przekrój przyłącza przewodu, cienki przewód wielodrutowy z tulejkami kablowymi DIN 46228/1, min.	0,5 mm ²	Przekrój przyłącza przewodu, cienki przewód wielodrutowy z tulejkami kablowymi DIN 46228/4, maks.	4 mm ²
Przekrój przyłącza przewodu, cienki przewód wielodrutowy z tulejkami kablowymi DIN 46228/4, min.	0,5 mm ²	Przekrój przyłącza przewodu, cienki przewód wielodrutowy, min.	0,5 mm ²
Przekrój przyłącza przewodu, z cienkiego drutu, maks.	6 mm ²	Przekrój przyłącza przewodów, przewód jednodrutowy, maks.	6 mm ²
Przekrój przyłącza przewodów, przewód jednodrutowy, min.	0,5 mm ²	Rodzaj przyłącza	złącze śrubowe
Rodzaj przyłącza 2	złącze śrubowe	Wielkość ostrza	0,6 x 3,5 mm
Zakres zaciskania, maks.	6 mm ²	Zakres zaciskania, min.	0,34 mm ²
blizniaczka tulejka kablowa, maks.	1,5 mm ²	blizniaczka tulejka kablowa, min.	0,5 mm ²
kierunek podłączenia	z boku	liczba przyłączy	5
przekrój przyłącza przewodu AWG, min.	AWG 24	przekrój przyłączeniowy przewodu AWG, maks.	AWG 10
sprawdzian trzpieniowy wg 60 947-1	A3	śruba dociskowa	M 3

W2T 4 DT-FT-PE STB

Weidmüller Interface GmbH & Co. KG

Klingenbergstraße 26

D-32758 Detmold

Germany

www.weidmueller.com

Dane techniczne

Klasyfikacje

ETIM 6.0	EC000902	ETIM 7.0	EC000902
ETIM 8.0	EC000902	ETIM 9.0	EC000902
ECLASS 9.0	27-14-11-26	ECLASS 9.1	27-14-11-26
ECLASS 10.0	27-14-11-26	ECLASS 11.0	27-14-11-26
ECLASS 12.0	27-14-11-26	ECLASS 13.0	27-25-01-09

Zgodność produktu z wymogami środowiska naturalnego

REACH SVHC	Lead 7439-92-1
SCIP	71bca7a4-d3a0-4004-a59e-223f1cfa650d

Dopuszczenia

Dopuszczenia



ROHS	Zgodny
UL File Number Search	Witryna UL
Nr certyfikatu (cURus)	E60693

Pobieranie

Dopuszczenie/Certyfikat/Deklaracja zgodności	Attestation of Conformity IECEx Certificate ATEX Certificate UKCA Ex Certificate CCC Certificate UKCA declaration of conformity Declaration of Conformity
Dane projektowe	CAD data – STEP
Dokumentacja użytkownika	NTI W2T 4 DT-FT
Katalogi	Catalogues in PDF-format

W2T 4 DT-FT-PE STB

Weidmüller Interface GmbH & Co. KG

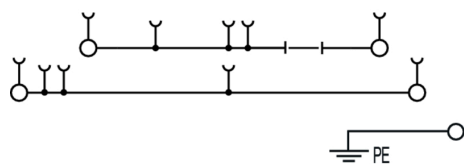
Klingenbergstraße 26

D-32758 Detmold

Germany

www.weidmueller.com

Rysunki



W2T 4 DT-FT-PE STB

Weidmüller Interface GmbH & Co. KG

Klingenbergstraße 26

D-32758 Detmold

Germany

www.weidmueller.com

Akcesoria

Wtyk z zawiasem



Kompleksowe akcesoria oferty Klippon® Connect są idealnie dopasowane, aż do najdrobniejszego szczegółu. Ułatwia to montaż przy zachowaniu wymaganych norm

Ogólne dane zamówieniowe

Typ	FSC-HPG BK W2C 4	Wykonanie
Nr zam.	2939280000	Mocowanie akcesoriów (terminal), Wemid, czarny
GTIN (EAN)	4099986702295	
Ilość	20 Szt.	

neutralna



Oznaczniki ZS w sprawdzonym formacie MultiCard - opracowane specjalnie do złączy z serii Z. Mają duży obszar zadruku. Dzięki mechanizmowi z zawiasem, dostęp do mostków poprzecznych jest możliwy nawet bez demontażu. Szybki montaż dzięki wkładaniu pojedynczych szyldów w paski. Pojedyncze szyldy można łatwo rozdzielać.

- Obszar znacznika na zawiasach
- Mogą być umieszczone na taśmie lub pojedynczo.
- Znaczniki w sprawdzonym formacie MultiCard.

Do nadruku na zamówienie: Prosimy o przesłanie pliku z oprogramowaniem etykietującym M-Print PRO lub M-Print PRO Online (bez instalacji) zgodnie z naszymi specyfikacjami etykietowania.

Ogólne dane zamówieniowe

Typ	ZS 12/6 MC NE WS	Wykonanie
Nr zam.	1610020000	ZS, Znakowanie zacisków, 12 x 6 mm, Raster w mm (P): 6.00
GTIN (EAN)	4008190444600	Weidmueller, Allen-Bradley, biały
Ilość	400 Szt.	

W2T 4 DT-FT-PE STB

Weidmüller Interface GmbH & Co. KG

Klingenbergstraße 26

D-32758 Detmold

Germany

www.weidmueller.com

Akcesoria

neutralna



Oznaczniki ZS w sprawdzonym formacie MultiCard - opracowane specjalnie do złączek z serii Z. Mają duży obszar zadruku. Dzięki mechanizmowi z zawiasem, dostęp do mostków poprzecznych jest możliwy nawet bez demontażu. Szybki montaż dzięki wkładaniu pojedynczych szyldów w paski. Pojedyncze szyldy można łatwo rozdzielać.

- Obszar znacznika na zawiasach
- Mogą być umieszczone na taśmie lub pojedynczo.
- Znaczniki w sprawdzonym formacie MultiCard.

Do nadruku na zamówienie: Prosimy o przesłanie pliku z oprogramowaniem etykietującym M-Print PRO lub M-Print PRO Online (bez instalacji) zgodnie z naszymi specyfikacjami etykietowania.

Ogólne dane zamówieniowe

Typ	ZS 30/5 MC NE WS	Wykonanie
Nr zam.	2681880000	ZS, Znakowanie zacisków, 30 x 5 mm, Weidmueller, Allen-Bradley,
GTIN (EAN)	4050118803068	biały
Ilość	200 Szt.	

Wkręta z końcówką płaską



Wkrętak do śrub rowkowych z końcówką okrągłą, SD DIN 5265, ISO 2380/2, uchwyt zgodny z DIN 5264, ISO 2380/1, końcówka Chrom Top, rękojeść SoftFinish

Ogólne dane zamówieniowe

Typ	SDS 0.6X3.5X100	Wykonanie
Nr zam.	2749340000	Wkrętak, Szerokość końcówki (B): 3.5 mm, Długość końcówki: 100 mm, Grubość końcówki (A): 0.6 mm
GTIN (EAN)	4050118895568	
Ilość	1 Szt.	

W2T 4 DT-FT-PE STB

Weidmüller Interface GmbH & Co. KG

Klingenbergstraße 26

D-32758 Detmold

Germany

www.weidmueller.com

Akcesoria

Uchwyt bezpiecznika



Podstawa bezpiecznika SIHA pozwala na szybką zmianę zacisku odłączającego na zacisk bezpiecznikowy. Należy tylko usunąć dźwignię odłączającą i wsunąć wtyczkę bezpiecznikową.

Ogólne dane zamówieniowe

Typ	FSPG BK	Wykonanie
Nr zam.	2869680000	Mocowanie bezpiecznika terminala modułowego, przelotowego, 6.3
GTIN (EAN)	4064675623793	A, obrotowy
Ilość	25 Szt.	
Typ	FSPG LED 100-250V BL	Wykonanie
Nr zam.	2869750000	Mocowanie bezpiecznika terminala modułowego, przelotowego, 6.3
GTIN (EAN)	4064675623878	A, obrotowy
Ilość	25 Szt.	
Typ	FSPG LED 100-250V BK	Wykonanie
Nr zam.	2869700000	Mocowanie bezpiecznika terminala modułowego, przelotowego, 6.3
GTIN (EAN)	4064675623816	A, obrotowy
Ilość	25 Szt.	
Typ	SIHA 3/G20	Wykonanie
Nr zam.	7921560000	Mocowanie bezpiecznika terminala modułowego, przelotowego, wtykowy
GTIN (EAN)	4032248264643	
Ilość	25 Szt.	
Typ	FSPG LED 60-150V BK	Wykonanie
Nr zam.	2869720000	Mocowanie bezpiecznika terminala modułowego, przelotowego, 6.3
GTIN (EAN)	4064675623830	A, obrotowy
Ilość	25 Szt.	
Typ	FSPG LED 30-70V BL	Wykonanie
Nr zam.	2869760000	Mocowanie bezpiecznika terminala modułowego, przelotowego, 6.3
GTIN (EAN)	4064675623885	A, obrotowy
Ilość	25 Szt.	
Typ	FSPG LED 10-36V BL	Wykonanie
Nr zam.	2869740000	Mocowanie bezpiecznika terminala modułowego, przelotowego, 6.3
GTIN (EAN)	4064675623861	A, obrotowy
Ilość	25 Szt.	
Typ	FSPG LED 60-150V BL	Wykonanie
Nr zam.	2869770000	Mocowanie bezpiecznika terminala modułowego, przelotowego, 6.3
GTIN (EAN)	4064675623892	A, obrotowy
Ilość	25 Szt.	
Typ	FSPG LED 10-36V BK	Wykonanie
Nr zam.	2869690000	Mocowanie bezpiecznika terminala modułowego, przelotowego, 6.3
GTIN (EAN)	4064675623809	A, obrotowy
Ilość	25 Szt.	
Typ	SIHA 3/G20/LD 35-70V	Wykonanie
Nr zam.	7921580000	Mocowanie bezpiecznika terminala modułowego, przelotowego, 2.31
GTIN (EAN)	4032248322619	mA, wtykowy
Ilość	25 Szt.	

Data sporządzenia 23 czerwca 2024 05:10:47 CEST

W2T 4 DT-FT-PE STB

Weidmüller Interface GmbH & Co. KG

Klingenbergstraße 26

D-32758 Detmold

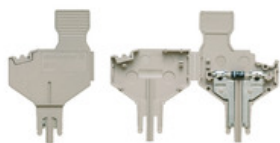
Germany

www.weidmueller.com

Akcesoria

Typ	FSPG BL	Wykonanie
Nr zam.	2869730000	Mocowanie bezpiecznika terminala modułowego, przelotowego, 6.3
GTIN (EAN)	4064675623854	A, obrotowy
Ilość	25 Szt.	
Typ	FSPG LED 30-70V BK	Wykonanie
Nr zam.	2869710000	Mocowanie bezpiecznika terminala modułowego, przelotowego, 6.3
GTIN (EAN)	4064675623823	A, obrotowy
Ilość	25 Szt.	
Typ	SIHA 3/G20/LD 10-36V	Wykonanie
Nr zam.	7921570000	Mocowanie bezpiecznika terminala modułowego, przelotowego, 2.31
GTIN (EAN)	4032248322503	mA, wtykowy
Ilość	25 Szt.	
Typ	SIHA 3/G20/LD 140-250V	Wykonanie
Nr zam.	7921600000	Mocowanie bezpiecznika terminala modułowego, przelotowego, 2.31
GTIN (EAN)	4032248322633	mA, wtykowy
Ilość	25 Szt.	
Typ	SIHA 3/G20/LD 60-150V	Wykonanie
Nr zam.	7921590000	Mocowanie bezpiecznika terminala modułowego, przelotowego, 2.31
GTIN (EAN)	4032248322626	mA, wtykowy
Ilość	25 Szt.	

Wtyki elementów



Wtyk komponentu służy do łączenia komponentu elektrycznego ze złączką rozłączającą. Po zlutowaniu komponentu elektronicznego wtyk może zostać połączony z obszarem rozłączania naszych złączek rozłączających, co zmienia złączkę rozłączającą w modułową złączkę rozłączającą ze zintegrowanym komponentem elektronicznym.

Ogólne dane zamówieniowe

Typ	BEST/D	Wykonanie
Nr zam.	1878560000	Akcesoria, Wtyk podzespołu, 1 A
GTIN (EAN)	4032248471492	
Ilość	50 Szt.	
Typ	BEST	Wykonanie
Nr zam.	1833100000	Akcesoria, Wtyk podzespołu
GTIN (EAN)	4032248501014	
Ilość	50 Szt.	
Typ	BEST/DRBR	Wykonanie
Nr zam.	1878570000	Akcesoria, Wtyk podzespołu, 22 A
GTIN (EAN)	4032248471508	
Ilość	50 Szt.	

W2T 4 DT-FT-PE STB

Weidmüller Interface GmbH & Co. KG

Klingenbergstraße 26

D-32758 Detmold

Germany

www.weidmueller.com

Akcesoria

neutralna



Dekafix (DEK) jest uniwersalnym oznaczniakiem do wszystkich przewodów oraz wtyków, a także podzespołów elektronicznych. System jest idealny do krótkich sekwencji numerycznych oraz pasuje do szerokiego asortymentu fabrycznie zadrukowanych oznaczniaków.

Paski umożliwiające szybkie instalowanie, wymagające tylko jednej operacji. Druk jest wyraźnie czytelny, kontrastowy i dostępny w różnych szerokościach.

- Szeroki asortyment oznaczniaków gotowych do użycia
- Paski umożliwiające szybkie instalowanie
- Oznaczniki złącz, pasujące do wszystkich złącz kablowych Weidmüller
- Dostępne jako niewypełnione karty MultiCard lub karty ze standardowym nadrukiem

Do nadruku na zamówienie: Prosimy o przesłanie pliku z oprogramowaniem etykietującym M-Print PRO lub M-Print PRO Online (bez instalacji) zgodnie z naszymi specyfikacjami etykietowania.

Ogólne dane zamówieniowe

Typ	DEK 5/5 MC NE WS	Wykonanie
Nr zam.	1609801044	Dekafix, Znakowanie zacisków, 5 x 5 mm, Raster w mm (P): 5.00
GTIN (EAN)	4008190397111	Weidmueller, biały
Ilość	1 000 Szt.	

Uchwyt znaczników



Uchwyty oznaczniaków oferują możliwość dodatkowego montażu standardowych oznaczniaków o rozstawie 5 lub 5,1 mm. Uchwyty kątowe mogą być opcjonalnie łączone zatraskowo i mogą być montowane we wszystkich standardowych kanałach znakowania modułowych listew zaciskowych Klippon® Connect. Pasujące typy oznaczniaków można znaleźć w odpowiednich akcesoriach uchwytu oznaczniaka.

Ogólne dane zamówieniowe

Typ	BZT 1 WS 10/5	Wykonanie
Nr zam.	1805490000	Akcesoria, Element do umieszczenia oznakowania
GTIN (EAN)	4032248270231	
Ilość	100 Szt.	
Typ	BZT 1 ZA WS 10/5	Wykonanie
Nr zam.	1805520000	Akcesoria, Element do umieszczenia oznakowania
GTIN (EAN)	4032248270248	
Ilość	100 Szt.	

W2T 4 DT-FT-PE STB

Weidmüller Interface GmbH & Co. KG

Klingenbergstraße 26

D-32758 Detmold

Germany

www.weidmueller.com

Akcesoria

druk specjalny



Oznaczniki ZS w sprawdzonym formacie MultiCard - opracowane specjalnie do złączek z serii Z. Mają duży obszar zadruku. Dzięki mechanizmowi z zawiasem, dostęp do mostków poprzecznych jest możliwy nawet bez demontażu. Szybki montaż dzięki wkładaniu pojedynczych szyldów w paski. Pojedyncze szyldy można łatwo rozdzielać.

- Obszar znacznika na zawiasach
- Mogą być umieszczone na taśmie lub pojedynczo.
- Znaczniki w sprawdzonym formacie MultiCard.

Do nadruku na zamówienie: Prosimy o przesłanie pliku z oprogramowaniem etykietującym M-Print PRO lub M-Print PRO Online (bez instalacji) zgodnie z naszymi specyfikacjami etykietowania.

Ogólne dane zamówieniowe

Typ	ZS 30/5 MC SDR	Wykonanie
Nr zam.	2682070000	ZS, Znakowanie zacisków, 30 x 5 mm, Weidmueller, Allen-Bradley,
GTIN (EAN)	4050118803075	według życzenia klienta
Ilość	40 Szt.	

plus



Dekafix (DEK) jest uniwersalnym oznaczniakiem do wszystkich przewodów oraz wtyków, a także podzespołów elektronicznych. System jest idealny do krótkich sekwencji numerycznych oraz pasuje do szerokiego asortymentu fabrycznie zadrukowanych oznaczniaków.

Paski umożliwiające szybkie instalowanie, wymagające tylko jednej operacji. Druk jest wyraźnie czytelny, kontrastowy i dostępny w różnych szerokościach.

- Szeroki asortyment oznaczniaków gotowych do użycia
- Paski umożliwiające szybkie instalowanie
- Oznaczniki złącz, pasujące do wszystkich złącz kablowych Weidmüller
- Dostępne jako niewypełnione karty MultiCard lub karty ze standardowym nadrukiem

Do nadruku na zamówienie: Prosimy o przesłanie pliku z oprogramowaniem etykietującym M-Print PRO lub M-Print PRO Online (bez instalacji) zgodnie z naszymi specyfikacjami etykietowania.

Ogólne dane zamówieniowe

Typ	DEK 5/6 PLUS MC NE WS	Wykonanie
Nr zam.	1011320000	Dekafix, Znakowanie zacisków, 5 x 6 mm, Raster w mm (P): 6.00
GTIN (EAN)	4032248717644	Weidmueller, biały
Ilość	1 000 Szt.	

W2T 4 DT-FT-PE STB

Weidmüller Interface GmbH & Co. KG

Klingenbergstraße 26

D-32758 Detmold

Germany

www.weidmueller.com

Akcesoria

4 mm²

Mostki poprzeczne wtykowe zapewniają łatwą obsługę i szybki montaż. Pozwala to oszczędzić dużo czasu w porównaniu z rozwiązaniami przykręcanymi.

Ogólne dane zamówieniowe

Typ	ZQV 4N/7 WT	Wykonanie
Nr zam.	2831850000	Złącze krosujące (terminal), wtykany, Liczba biegunów: 3, Raster w
GTIN (EAN)	4064675417088	mm (P): 6.10, Izolowany: Tak, 32 A, biały
Ilość	20 Szt.	
Typ	ZQV 4N/8 RD	Wykonanie
Nr zam.	2460760000	Złącze krosujące (terminal), wtykany, Liczba biegunów: 8, Raster w
GTIN (EAN)	4050118476187	mm (P): 6.10, Izolowany: Tak, 32 A, czerwony
Ilość	20 Szt.	
Typ	ZQV 4N/3 BL	Wykonanie
Nr zam.	1528080000	Złącze krosujące (terminal), wtykany, Liczba biegunów: 3, Raster w
GTIN (EAN)	4050118333008	mm (P): 6.10, Izolowany: Tak, 32 A, niebieski
Ilość	60 Szt.	
Typ	ZQV 4N/41 BK	Wykonanie
Nr zam.	2831890000	Złącze krosujące (terminal), wtykany, Liczba biegunów: 41, Raster w
GTIN (EAN)	4064675417125	mm (P): 6.10, Izolowany: Tak, 32 A, czarny
Ilość	10 Szt.	
Typ	ZQV 4N/2 WT	Wykonanie
Nr zam.	2831800000	Złącze krosujące (terminal), wtykany, Liczba biegunów: 20, Raster w
GTIN (EAN)	4064675417033	mm (P): 6.10, Izolowany: Tak, 32 A, biały
Ilość	60 Szt.	
Typ	ZQV 4N/5 BL	Wykonanie
Nr zam.	1528140000	Złącze krosujące (terminal), wtykany, Liczba biegunów: 5, Raster w
GTIN (EAN)	4050118333015	mm (P): 6.10, Izolowany: Tak, 32 A, niebieski
Ilość	60 Szt.	
Typ	ZQV 4N/9 WT	Wykonanie
Nr zam.	2831870000	Złącze krosujące (terminal), wtykany, Liczba biegunów: 10, Raster w
GTIN (EAN)	4064675417101	mm (P): 6.10, Izolowany: Tak, 32 A, biały
Ilość	20 Szt.	
Typ	ZQV 4N/9	Wykonanie
Nr zam.	1528070000	Złącze krosujące (terminal), wtykany, Liczba biegunów: 9, Raster w
GTIN (EAN)	4050118332797	mm (P): 6.10, Izolowany: Tak, 32 A, pomarańczowy
Ilość	20 Szt.	
Typ	ZQV 4N/20 RD	Wykonanie
Nr zam.	2810860000	Złącze krosujące (terminal), wtykany, Liczba biegunów: 20, Raster w
GTIN (EAN)	4064675283478	mm (P): 6.00, Izolowany: Tak, 32 A, czerwony
Ilość	20 Szt.	
Typ	ZQV 4N/20 BL	Wykonanie
Nr zam.	2810850000	Złącze krosujące (terminal), wtykany, Liczba biegunów: 10, Raster w
GTIN (EAN)	4064675283461	mm (P): 6.10, Izolowany: Tak, 32 A, niebieski
Ilość	20 Szt.	

Data sporządzenia 23 czerwca 2024 05:10:47 CEST

W2T 4 DT-FT-PE STB

Weidmüller Interface GmbH & Co. KG

Klingenbergstraße 26

D-32758 Detmold

Germany

www.weidmueller.com

Akcesoria

Typ	ZQV 4N/8 BL	Wykonanie
Nr zam.	1528190000	Złącze krosujące (terminal), wtykany, Liczba biegunów: 8, Raster w
GTIN (EAN)	4050118332858	mm (P): 6.10, Izolowany: Tak, 32 A, niebieski
Ilość	20 Szt.	
Typ	ZQV 4N/10 BK	Wykonanie
Nr zam.	2810830000	Złącze krosujące (terminal), wtykany, Liczba biegunów: 10, Raster w
GTIN (EAN)	4064675283447	mm (P): 6.10, Izolowany: Tak, 32 A, czarny
Ilość	20 Szt.	
Typ	ZQV 4N/10 WT	Wykonanie
Nr zam.	2831790000	Złącze krosujące (terminal), wtykany, Liczba biegunów: 10, Raster w
GTIN (EAN)	4064675417026	mm (P): 6.10, Izolowany: Tak, 32 A, biały
Ilość	20 Szt.	
Typ	ZQV 4N/7 BK	Wykonanie
Nr zam.	2810920000	Złącze krosujące (terminal), wtykany, Liczba biegunów: 7, Raster w
GTIN (EAN)	4064675283638	mm (P): 6.10, Izolowany: Tak, 32 A, czarny
Ilość	20 Szt.	
Typ	ZQV 4N/50 RD	Wykonanie
Nr zam.	2460730000	Złącze krosujące (terminal), wtykany, Liczba biegunów: 50, Raster w
GTIN (EAN)	4050118476156	mm (P): 6.10, Izolowany: Tak, 32 A, czerwony
Ilość	5 Szt.	
Typ	ZQV 4N/5 WT	Wykonanie
Nr zam.	2831830000	Złącze krosujące (terminal), wtykany, Liczba biegunów: 41, Raster w
GTIN (EAN)	4064675417064	mm (P): 6.10, Izolowany: Tak, 32 A, biały
Ilość	60 Szt.	
Typ	ZQV 4N/3 RD	Wykonanie
Nr zam.	2460810000	Złącze krosujące (terminal), wtykany, Liczba biegunów: 3, Raster w
GTIN (EAN)	4050118476231	mm (P): 6.10, 32 A, czerwony
Ilość	60 Szt.	
Typ	ZQV 4N/9 RD	Wykonanie
Nr zam.	2460750000	Złącze krosujące (terminal), wtykany, Liczba biegunów: 9, Raster w
GTIN (EAN)	4050118476170	mm (P): 6.10, Izolowany: Tak, 32 A, czerwony
Ilość	20 Szt.	
Typ	ZQV 4N/5	Wykonanie
Nr zam.	1527980000	Złącze krosujące (terminal), wtykany, Liczba biegunów: 5, Raster w
GTIN (EAN)	4050118332759	mm (P): 6.10, Izolowany: Tak, 32 A, pomarańczowy
Ilość	60 Szt.	
Typ	ZQV 4N/4	Wykonanie
Nr zam.	1527970000	Złącze krosujące (terminal), wtykany, Liczba biegunów: 4, Raster w
GTIN (EAN)	4050118332889	mm (P): 6.10, Izolowany: Tak, 32 A, pomarańczowy
Ilość	60 Szt.	
Typ	ZQV 4N/32	Wykonanie
Nr zam.	2561670000	Złącze krosujące (terminal), wtykany, Liczba biegunów: 32, Raster w
GTIN (EAN)	4050118570175	mm (P): 6.00, Izolowany: Tak, 32 A, pomarańczowy
Ilość	5 Szt.	
Typ	ZQV 4N/5 BK	Wykonanie
Nr zam.	2810900000	Złącze krosujące (terminal), wtykany, Liczba biegunów: 5, Raster w
GTIN (EAN)	4064675283614	mm (P): 6.00, Izolowany: Tak, 32 A, czarny
Ilość	60 Szt.	
Typ	ZQV 4N/10	Wykonanie
Nr zam.	1528090000	Złącze krosujące (terminal), wtykany, Liczba biegunów: 10, Raster w
GTIN (EAN)	4050118332896	mm (P): 6.10, Izolowany: Tak, 32 A, pomarańczowy
Ilość	20 Szt.	

Data sporządzenia 23 czerwca 2024 05:10:47 CEST

W2T 4 DT-FT-PE STB

Weidmüller Interface GmbH & Co. KG

Klingenbergstraße 26

D-32758 Detmold

Germany

www.weidmueller.com

Akcesoria

Typ	ZQV 4N/7 BL	Wykonanie
Nr zam.	1528180000	Złącze krosujące (terminal), wtykany, Liczba biegunów: 7, Raster w
GTIN (EAN)	4050118333114	mm (P): 6.10, Izolowany: Tak, 32 A, niebieski
Ilość	20 Szt.	
Typ	ZQV 4N/2 RD	Wykonanie
Nr zam.	2460450000	Złącze krosujące (terminal), wtykany, Liczba biegunów: 2, Raster w
GTIN (EAN)	4050118476149	mm (P): 6.10, 32 A, czerwony
Ilość	60 Szt.	
Typ	ZQV 4N/2 BK	Wykonanie
Nr zam.	2810840000	Złącze krosujące (terminal), wtykany, Liczba biegunów: 2, Raster w
GTIN (EAN)	4064675283454	mm (P): 6.10, Izolowany: Tak, 32 A, czarny
Ilość	60 Szt.	
Typ	ZQV 4N/10 RD	Wykonanie
Nr zam.	2460740000	Złącze krosujące (terminal), wtykany, Liczba biegunów: 10, Raster w
GTIN (EAN)	4050118476163	mm (P): 6.10, 32 A, czerwony
Ilość	20 Szt.	
Typ	ZQV 4N/2 BL	Wykonanie
Nr zam.	1528040000	Złącze krosujące (terminal), wtykany, Liczba biegunów: 2, Raster w
GTIN (EAN)	4050118332773	mm (P): 6.10, Izolowany: Tak, 32 A, niebieski
Ilość	60 Szt.	
Typ	ZQV 4N/9 BK	Wykonanie
Nr zam.	2831780000	Złącze krosujące (terminal), wtykany, Liczba biegunów: 20, Raster w
GTIN (EAN)	4064675417019	mm (P): 6.10, Izolowany: Tak, 32 A, czarny
Ilość	20 Szt.	
Typ	ZQV 4N/10 BL	Wykonanie
Nr zam.	1528230000	Złącze krosujące (terminal), wtykany, Liczba biegunów: 10, Raster w
GTIN (EAN)	4050118333138	mm (P): 6.10, Izolowany: Tak, 32 A, niebieski
Ilość	20 Szt.	
Typ	ZQV 4N/4 BK	Wykonanie
Nr zam.	2810890000	Złącze krosujące (terminal), wtykany, Liczba biegunów: 4, Raster w
GTIN (EAN)	4064675283607	mm (P): 6.00, Izolowany: Tak, 32 A, czarny
Ilość	60 Szt.	
Typ	ZQV 4N/4 BL	Wykonanie
Nr zam.	1528120000	Złącze krosujące (terminal), wtykany, Liczba biegunów: 4, Raster w
GTIN (EAN)	4050118332872	mm (P): 6.10, Izolowany: Tak, 32 A, niebieski
Ilość	60 Szt.	
Typ	ZQV 4N/8	Wykonanie
Nr zam.	1528030000	Złącze krosujące (terminal), wtykany, Liczba biegunów: 8, Raster w
GTIN (EAN)	4050118332841	mm (P): 6.10, Izolowany: Tak, 32 A, pomarańczowy
Ilość	20 Szt.	
Typ	ZQV 4N/6 RD	Wykonanie
Nr zam.	2460780000	Złącze krosujące (terminal), wtykany, Liczba biegunów: 6, Raster w
GTIN (EAN)	4050118476200	mm (P): 6.10, Izolowany: Tak, 32 A, czerwony
Ilość	20 Szt.	
Typ	ZQV 4N/20 BK	Wykonanie
Nr zam.	2810870000	Złącze krosujące (terminal), wtykany, Liczba biegunów: 20, Raster w
GTIN (EAN)	4064675283485	mm (P): 6.00, Izolowany: Tak, 32 A, czarny
Ilość	20 Szt.	
Typ	ZQV 4N/8 WT	Wykonanie
Nr zam.	2831860000	Złącze krosujące (terminal), wtykany, Liczba biegunów: 4, Raster w
GTIN (EAN)	4064675417095	mm (P): 6.10, Izolowany: Tak, 32 A, biały
Ilość	20 Szt.	

Data sporządzenia 23 czerwca 2024 05:10:47 CEST

W2T 4 DT-FT-PE STB

Weidmüller Interface GmbH & Co. KG

Klingenbergstraße 26

D-32758 Detmold

Germany

www.weidmueller.com

Akcesoria

Typ	ZQV 4N/20	Wykonanie
Nr zam.	2883800000	Złącze krosujące (terminal), wtykany, Liczba biegunów: 20, Raster w
GTIN (EAN)	4064675848769	mm (P): 6.00, Izolowany: Tak, 32 A, pomarańczowy
Ilość	20 Szt.	
Typ	ZQV 4N/6 WT	Wykonanie
Nr zam.	2831840000	Złącze krosujące (terminal), wtykany, Liczba biegunów: 2, Raster w
GTIN (EAN)	4064675417071	mm (P): 6.10, Izolowany: Tak, 32 A, biały
Ilość	20 Szt.	
Typ	ZQV 4N/3	Wykonanie
Nr zam.	1527940000	Złącze krosujące (terminal), wtykany, Liczba biegunów: 3, Raster w
GTIN (EAN)	4050118332865	mm (P): 6.10, Izolowany: Tak, 32 A, pomarańczowy
Ilość	60 Szt.	
Typ	ZQV 4N/30	Wykonanie
Nr zam.	2561580000	Złącze krosujące (terminal), wtykany, Liczba biegunów: 30, Raster w
GTIN (EAN)	4050118570113	mm (P): 6.10, 32 A, pomarańczowy
Ilość	5 Szt.	
Typ	ZQV 4N/3 WT	Wykonanie
Nr zam.	2831810000	Złącze krosujące (terminal), wtykany, Liczba biegunów: 41, Raster w
GTIN (EAN)	4064675417040	mm (P): 6.10, Izolowany: Tak, 32 A, biały
Ilość	60 Szt.	
Typ	ZQV 4N/6 BK	Wykonanie
Nr zam.	2810910000	Złącze krosujące (terminal), wtykany, Liczba biegunów: 6, Raster w
GTIN (EAN)	4064675283621	mm (P): 6.00, Izolowany: Tak, 32 A, czarny
Ilość	20 Szt.	
Typ	ZQV 4N/6	Wykonanie
Nr zam.	1527990000	Złącze krosujące (terminal), wtykany, Liczba biegunów: 6, Raster w
GTIN (EAN)	4050118332919	mm (P): 6.10, Izolowany: Tak, 32 A, pomarańczowy
Ilość	20 Szt.	
Typ	ZQV 4N/41	Wykonanie
Nr zam.	2883810000	Złącze krosujące (terminal), wtykany, Liczba biegunów: 41, Raster w
GTIN (EAN)	4064675848844	mm (P): 6.10, Izolowany: Tak, 32 A, pomarańczowy
Ilość	10 Szt.	
Typ	ZQV 4N/50 BL	Wykonanie
Nr zam.	1528240000	Złącze krosujące (terminal), wtykany, Liczba biegunów: 50, Raster w
GTIN (EAN)	4050118333121	mm (P): 6.10, Izolowany: Tak, 32 A, niebieski
Ilość	5 Szt.	
Typ	ZQV 4N/8 BK	Wykonanie
Nr zam.	2810930000	Złącze krosujące (terminal), wtykany, Liczba biegunów: 8, Raster w
GTIN (EAN)	4064675283645	mm (P): 6.10, Izolowany: Tak, 32 A, czarny
Ilość	20 Szt.	
Typ	ZQV 4N/41 RD	Wykonanie
Nr zam.	2883840000	Złącze krosujące (terminal), wtykany, Liczba biegunów: 41, Raster w
GTIN (EAN)	4064675848868	mm (P): 6.10, Izolowany: Tak, 32 A, czerwony
Ilość	10 Szt.	
Typ	ZQV 4N/30 BL	Wykonanie
Nr zam.	2561610000	Złącze krosujące (terminal), wtykany, Liczba biegunów: 30, Raster w
GTIN (EAN)	4050118569971	mm (P): 6.10, 32 A, niebieski
Ilość	5 Szt.	
Typ	ZQV 4N/4 RD	Wykonanie
Nr zam.	2460800000	Złącze krosujące (terminal), wtykany, Liczba biegunów: 4, Raster w
GTIN (EAN)	4050118476224	mm (P): 6.10, Izolowany: Tak, 32 A, czerwony
Ilość	60 Szt.	

Data sporządzenia 23 czerwca 2024 05:10:47 CEST

W2T 4 DT-FT-PE STB

Weidmüller Interface GmbH & Co. KG

Klingenbergstraße 26

D-32758 Detmold

Germany

www.weidmueller.com

Akcesoria

Typ	ZQV 4N/3 BK	Wykonanie
Nr zam.	2810880000	Złącze krosujące (terminal), wtykany, Liczba biegunów: 3, Raster w
GTIN (EAN)	4064675283492	mm (P): 6.00, Izolowany: Tak, 32 A, czarny
Ilość	60 Szt.	
Typ	ZQV 4N/41 BL	Wykonanie
Nr zam.	2883820000	Złącze krosujące (terminal), wtykany, Liczba biegunów: 41, Raster w
GTIN (EAN)	4064675848851	mm (P): 6.10, Izolowany: Tak, 32 A, niebieski
Ilość	10 Szt.	
Typ	ZQV 4N/2	Wykonanie
Nr zam.	1527930000	Złącze krosujące (terminal), wtykany, Liczba biegunów: 2, Raster w
GTIN (EAN)	4050118332766	mm (P): 6.10, Izolowany: Tak, 32 A, pomarańczowy
Ilość	60 Szt.	
Typ	ZQV 4N/30 RD	Wykonanie
Nr zam.	2561600000	Złącze krosujące (terminal), wtykany, Liczba biegunów: 30, Raster w
GTIN (EAN)	4050118569964	mm (P): 6.10, 32 A, czerwony
Ilość	5 Szt.	
Typ	ZQV 4N/7 RD	Wykonanie
Nr zam.	2460770000	Złącze krosujące (terminal), wtykany, Liczba biegunów: 7, Raster w
GTIN (EAN)	4050118476194	mm (P): 6.10, Izolowany: Tak, 32 A, czerwony
Ilość	20 Szt.	
Typ	ZQV 4N/7	Wykonanie
Nr zam.	1528020000	Złącze krosujące (terminal), wtykany, Liczba biegunów: 7, Raster w
GTIN (EAN)	4050118332780	mm (P): 6.10, Izolowany: Tak, 32 A, pomarańczowy
Ilość	20 Szt.	
Typ	ZQV 4N/9 BL	Wykonanie
Nr zam.	1528220000	Złącze krosujące (terminal), wtykany, Liczba biegunów: 9, Raster w
GTIN (EAN)	4050118333107	mm (P): 6.10, Izolowany: Tak, 32 A, niebieski
Ilość	20 Szt.	
Typ	ZQV 4N/4 WT	Wykonanie
Nr zam.	2831820000	Złącze krosujące (terminal), wtykany, Liczba biegunów: 20, Raster w
GTIN (EAN)	4064675417057	mm (P): 6.10, Izolowany: Tak, 32 A, biały
Ilość	60 Szt.	
Typ	ZQV 4N/50	Wykonanie
Nr zam.	1528130000	Złącze krosujące (terminal), wtykany, Liczba biegunów: 50, Raster w
GTIN (EAN)	4050118332902	mm (P): 6.10, Izolowany: Tak, 32 A, pomarańczowy
Ilość	5 Szt.	
Typ	ZQV 4N/5 RD	Wykonanie
Nr zam.	2460790000	Złącze krosujące (terminal), wtykany, Liczba biegunów: 5, Raster w
GTIN (EAN)	4050118476217	mm (P): 6.10, Izolowany: Tak, 32 A, czerwony
Ilość	60 Szt.	
Typ	ZQV 4N/6 BL	Wykonanie
Nr zam.	1528170000	Złącze krosujące (terminal), wtykany, Liczba biegunów: 6, Raster w
GTIN (EAN)	4050118332926	mm (P): 6.10, Izolowany: Tak, 32 A, niebieski
Ilość	20 Szt.	

W2T 4 DT-FT-PE STB

Weidmüller Interface GmbH & Co. KG

Klingenbergstraße 26

D-32758 Detmold

Germany

www.weidmueller.com

Akcesoria

WS 8/6



WS/ DEK

W oznaczniakach złącz MultiMark DEK/WS zastosowano innowacyjne tworzywo kompozytowe składające się z dwóch komponentów. Twarda część dolna znacznika pewnie osiada na złączu i bezpiecznie zamyka się dzięki zatraskowi. Elastyczne wykończenie powierzchni znacznie ułatwia zamontowanie oznaczniaka. Ten specjalnie dziurkowany materiał umożliwia naciągnięcie pasków pozwalające skompensować nieznaczne rozrzuty rozstawów/odstępów, które mają tendencję do kumulowania się, szczególnie w przypadku długich bloków zaciskowych. Kolejną zaletą to znakomita możliwość zadruku powierzchni - materiał gwarantuje, że oznaczenia są trwałe i odporne na ścieranie. Rozdzielczość druku 300 dpi przekłada się też na dobrą czytelność napisów.

Państwa korzyści dzięki MultiMark

- Kompatybilne z modułowymi blokami zacisków Weidmüller
- Mocny chwyt i trwały nadruk
- Ciągłe paski oszczędzają czas podczas montażu
- Łatwe mocowanie dzięki innowacyjnemu materiałowi kompozytowemu
- Duża etykieta zapewniająca optymalną czytelność
- Szeroki zakres uniwersalności ze względu na niezależność od producenta

Ogólne dane zamówieniowe

Typ	WS 8/6 MM WS	Wykonanie
Nr zam.	2007160000	WS, Znakowanie zacisków, 8 x 6 mm, Weidmueller, biały
GTIN (EAN)	4050118391879	
Ilość	600 Szt.	

W2T 4 DT-FT-PE STB

Weidmüller Interface GmbH & Co. KG

Klingenbergstraße 26

D-32758 Detmold

Germany

www.weidmueller.com

Akcesoria

MultiFit



MultiMark MultiFit

Do złącz oferowanych przez konkurencyjne firmy.

Ułatwiony montaż dzięki elastycznemu wykończeniu powierzchni.

Ten specjalny materiał umożliwia naciągnięcie pasków pozwalające skompensować nieznaczne rozrzuty rozstawów/odstępów, szczególnie w przypadku długich bloków zaciskowych.

Rozdzielczość druku 300 dpi przekłada się też na dobrą czytelność napisów.

Państwa korzyści dzięki MultiMark

- Kompatybilne z modułowymi blokami zacisków Weidmüller
 - Mocny chwyt i trwały nadruk
 - Ciągłe paski oszczędzają czas podczas montażu
 - Łatwe mocowanie dzięki innowacyjnemu materiałowi kompozytowemu
 - Duża etykieta zapewniająca optymalną czytelność
 - Szeroki zakres uniwersalności ze względu na niezależność od producenta
- Firm hold and durable printing
 - Continuous strips save installation time
 - Easy mounting thanks to an innovative composite material
 - Large label field for optimal legibility
 - High flexibility thanks to manufacturer independence

]

- Firm hold and durable printing
- Continuous strips save installation time
- Easy mounting thanks to an innovative composite material
- Large label field for optimal legibility
- High flexibility thanks to manufacturer independence

Ogólne dane zamówieniowe

Typ	EL KSM 10.6 MM WS 30M	Wykonanie
Nr zam.	2799270000	Znakowanie zacisków, 10.6 x 5 mm, biały
GTIN (EAN)	4064675261032	
Ilość	1 Szt.	

W2T 4 DT-FT-PE STB

Weidmüller Interface GmbH & Co. KG

Klingenbergstraße 26

D-32758 Detmold

Germany

www.weidmueller.com

Akcesoria

DEK 5/6



WS/ DEK

W oznaczniakach złącz MultiMark DEK/WS zastosowano innowacyjne tworzywo kompozytowe składające się z dwóch komponentów. Twarda część dolna znacznika pewnie osiada na złączu i bezpiecznie zamyka się dzięki zatraskowi. Elastyczne wykończenie powierzchni znacznie ułatwia zamontowanie oznaczniaka. Ten specjalnie dziurkowany materiał umożliwia naciągnięcie pasków pozwalające skompensować nieznaczne rozrzuty rozstawów/odstępów, które mają tendencję do kumulowania się, szczególnie w przypadku długich bloków zaciskowych. Kolejną zaletą to znakomita możliwość zadruku powierzchni - materiał gwarantuje, że oznaczenia są trwałe i odporne na ścieranie. Rozdzielczość druku 300 dpi przekłada się też na dobrą czytelność napisów.

Państwa korzyści dzięki MultiMark

- Kompatybilne z modułowymi blokami zacisków Weidmüller
- Mocny chwyt i trwały nadruk
- Ciągłe paski oszczędzają czas podczas montażu
- Łatwe mocowanie dzięki innowacyjnemu materiałowi kompozytowemu
- Duża etykieta zapewniająca optymalną czytelność
- Szeroki zakres uniwersalności ze względu na niezależność od producenta

Ogólne dane zamówieniowe

Typ	DEK 5/6 MM WS	Wykonanie
Nr zam.	2007120000	Dekafix, Znakowanie zacisków, 5 x 6 mm, Weidmueller, biały
GTIN (EAN)	4050118392104	
Ilość	600 Szt.	

Płytki zamykające



W celu zapewnienia bezpieczeństwa palców oraz zgodności z wymaganymi odstępami i odległościami izolacyjnymi na końcu wtyku należy umieścić płytę końcową.

Ogólne dane zamówieniowe

Typ	WEP 2T 4 BK	Wykonanie
Nr zam.	2894260000	Płytki końcowe (styki), 95.5 mm x 2 mm, czarny
GTIN (EAN)	4064675885245	
Ilość	20 Szt.	

W2T 4 DT-FT-PE STB

Weidmüller Interface GmbH & Co. KG

Klingenbergstraße 26

D-32758 Detmold

Germany

www.weidmueller.com

Akcesoria

Typ	WEP 2T 4	Wykonanie
Nr zam.	2894240000	Płytko końcowa (styki), 95.5 mm x 2 mm, Ciemnobrązowy
GTIN (EAN)	4064675885221	
Ilość	20 Szt.	
Typ	WEP 2T 4 BL	Wykonanie
Nr zam.	2894250000	Płytko końcowa (styki), 95.5 mm x 2 mm, niebieski
GTIN (EAN)	4064675885238	
Ilość	20 Szt.	

Zaślepki rozłączenia



W odróżnieniu od złączek ze zintegrowaną dźwignią rozłączającą nasze wtyki rozłączające mogą być całkowicie rozłączone lub zdjęte ze złączki oraz wyłączone z danej aplikacji i stanowią uniwersalne alternatywne rozwiązanie dla standardowych rozłączników.

Ogólne dane zamówieniowe

Typ	TNHE ZDL2.5 OR	Wykonanie
Nr zam.	2432480000	Dźwignia rozłączająca (terminal)
GTIN (EAN)	4050118443318	
Ilość	100 Szt.	
Typ	TNST OR	Wykonanie
Nr zam.	2463540000	Wtyczka rozłączająca (terminal), Wemid, pomarańczowy
GTIN (EAN)	4050118478211	
Ilość	50 Szt.	

Seria W



Aby zagwarantować trwale bezpieczne osadzenie w szynie nośnej i zapobiec wypadnięciu, Weidmüller wprowadził do programu końcówki kątowe. Dostępne są wersje ze śrubą i bezśrubowe. Na trzymaczach można umieszczać oznaczniki, również dla oznaczeń grupowych. Istnieje też możliwość mocowania wtyczek kontrolnych.

Ogólne dane zamówieniowe

Typ	WEW 35/2	Wykonanie
Nr zam.	1061200000	Wspornik końcowy, Wemid, Ciemnobrązowy, Szyna: TS 35, przykręcany
GTIN (EAN)	4008190030230	
Ilość	50 Szt.	
Typ	WEW 35/2 SW	Wykonanie
Nr zam.	1061210000	Wspornik końcowy, Wemid, czarny, Szyna: TS 35, przykręcany
GTIN (EAN)	4032248136278	
Ilość	50 Szt.	

Data sporządzenia 23 czerwca 2024 05:10:47 CEST

W2T 4 DT-FT-PE STB

Weidmüller Interface GmbH & Co. KG

Klingenbergstraße 26

D-32758 Detmold

Germany

www.weidmueller.com

Akcesoria

Typ	WEW 35/2 GR	Wykonanie
Nr zam.	1859200000	Wspornik końcowy, Wemid, szary, Szyna: TS 35, przykręcany
GTIN (EAN)	4032248411658	
Ilość	100 Szt.	

druk specjalny



Oznaczniki ZS w sprawdzonym formacie MultiCard - opracowane specjalnie do złączy z serii Z. Mają duży obszar zadruku. Dzięki mechanizmowi z zawiasem, dostęp do mostków poprzecznych jest możliwy nawet bez demontażu. Szybki montaż dzięki wkładaniu pojedynczych szyldów w paski. Pojedyncze szyldy można łatwo rozdzielać.

- Obszar znacznika na zawiasach
- Mogą być umieszczone na taśmie lub pojedynczo.
- Znaczniki w sprawdzonym formacie MultiCard.

Do nadruku na zamówienie: Prosimy o przesłanie pliku z oprogramowaniem etykietującym M-Print PRO lub M-Print PRO Online (bez instalacji) zgodnie z naszymi specyfikacjami etykietowania.

Ogólne dane zamówieniowe

Typ	ZS 12/6 MC SDR	Wykonanie
Nr zam.	1610030000	ZS, Znakowanie zacisków, 12 x 6 mm, Raster w mm (P): 6.00
GTIN (EAN)	4008190456689	Weidmueller, Allen-Bradley, według życzenia klienta
Ilość	80 Szt.	

Blokada przełącznika



Ogólne dane zamówieniowe

Typ	DTLE 2.5/4	Wykonanie
Nr zam.	2910530000	Element blokujący (terminal), Wemid, czerwony
GTIN (EAN)	4099986519466	
Ilość	25 Szt.	