

## CABTITE FRFT 4-1

Weidmüller Interface GmbH &amp; Co. KG

Klingenbergstraße 26

D-32758 Detmold

Germany

www.weidmueller.com

**Rzeczywisty wygląd może różnić się  
od przedstawionego na ilustracji.**



Jednoelementowa rama jest wykonana ze stabilnego wymiarowo tworzywa sztucznego wzmocnionego włók-  
nem szklanym i może być szybko i łatwo zamontowana.  
Uszczelka z wkładką piankową gwarantuje skuteczne  
uszczelnienie klasy IP66 zgodne z normą DIN EN 60529  
nawet na malowanych lub szorstkich powierzchniach.

## Ogólne dane zamówieniowe

Wersja	Rama, Cabtite (system wpustów kablowych), po- liamid, wzmocniony włóknom szklanym, Głęboka czerń, Wysokość: 70 mm, Szerokość: 81 mm, Głębokość: 19.6 mm, -40 °C... 120 °C, IP66
Nr zam.	<a href="#">2891450000</a>
Typ	CABTITE FRFT 4-1
GTIN (EAN)	4064675880448
Ilość	1 Szt.

## CABTITE FRFT 4-1

Weidmüller Interface GmbH &amp; Co. KG

Klingenbergstraße 26

D-32758 Detmold

Germany

www.weidmueller.com

## Dane techniczne

## Wymiary i ciężary

Głębokość	19,6 mm	Głębokość (cale)	0,772 inch
Wysokość	70 mm	Wysokość (cale)	2,756 inch
Szerokość	81 mm	Szerokość (cale)	3,189 inch
Masa netto	59 g		

## Temperatury

Temperatura eksploatacyjna	-40 °C...120 °C
----------------------------	-----------------

## Informacje ogólne

Długość otworu	46 mm	Element uszczelniający	1 duży element uszczelniający lub 4 małe elementy uszczelniające
Halogenki	Nie, bezhalogenowy	Klasa palności wg UL 94	V-0
Silikon	Nie	Stopień ochrony	IP66
Stopień ochrony (UL)	Type 12, Type 4X	Szerokość otworu	36 mm
moment dokręcający	3 Nm	tworzywo	poliamid, wzmocniony włóknem szklanym
uszczelka	TPE		

## Klasyfikacje

ETIM 6.0	EC002624	ETIM 7.0	EC002624
ETIM 8.0	EC002624	ETIM 9.0	EC002624
ECLASS 9.0	27-18-28-15	ECLASS 9.1	27-18-92-65
ECLASS 10.0	27-18-28-15	ECLASS 11.0	27-18-28-15
ECLASS 12.0	27-18-28-15	ECLASS 13.0	27-18-28-15

## Dopuszczenia

Dopuszczenia



ROHS	Zgodny
UL File Number Search	Witryna UL
Nr certyfikatu (cURus)	E223801

## Pobieranie

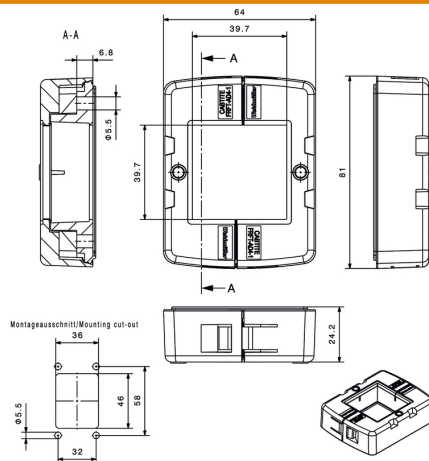
Dopuszczenie/Certyfikat/Deklaracja zgodności	<a href="#">EU Declaration of Conformity - Cable entry system</a>
Dane projektowe	<a href="#">CAD data – STEP</a>
Dokumentacja użytkownika	<a href="#">INSTR CABTITE FRFT D/EN</a>
Katalogi	<a href="#">Catalogues in PDF-format</a>

## CABTITE FRFT 4-1

**Weidmüller Interface GmbH & Co. KG**  
Klingenbergstraße 26  
D-32758 Detmold  
Germany

[www.weidmueller.com](http://www.weidmueller.com)

## Rysunki



## CABTITE FRFT 4-1

Weidmüller Interface GmbH &amp; Co. KG

Klingenbergstraße 26

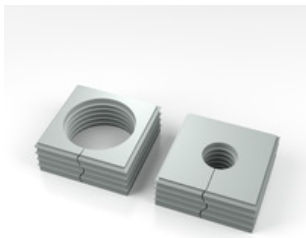
D-32758 Detmold

Germany

www.weidmueller.com

## Akcesoria

## SE duży 40x40mm szary



Niezależnie do średnicy kabla, w asortymencie Cabtite zawsze można znaleźć odpowiednią wkładkę uszczelniającą.

Stożkowaty kształt elementów uszczelniających pozwala na łatwe wsuwanie wcześniej umieszczonych zatraskowych wkładów kratowych od wewnątrz na zewnątrz. Elementy zapewniają uszczelnienie pośrednich przestrzeni i gwarantują redukcję naprężeń zgodnie z normą DIN EN 62444. Wkładki uszczelniające w połączeniu z ramkami zapewniają kategorię ochronną IP 66. Ze względu na rowkowany kształt z falistym wycięciem są odpowiednie zwłaszcza do wstępnie konfekcjonowanych kabli.

- Czarne wkładki uszczelniające są przeznaczone w szczególności do wysokich temperatur pracy i spełniają wymagania klasy palności UL 94 HB.
- Szare elementy uszczelniające są zgodne z wymaganiami klasy palności UL 94 V0 i z tego powodu są odpowiednie do zastosowań w kolejnictwie.
- Stosując kilka wkładek, przez element uszczelniający można przeprowadzić co najmniej dwa kable, a także kable specjalne.

## Ogólne dane zamówieniowe

Typ	CABTITE SE 19-20 LRG GY	Wersja
Nr zam.	<a href="#">2584460000</a>	Element uszczelniający, Cabtite (system wpustów kablowych), TPE,
GTIN (EAN)	4050118616491	Jasnoszary, Wysokość: 42.8 mm, Szerokość: 42.8 mm, Głębokość:
Ilość	10 Szt.	17.7 mm, -40 °C...90 °C, IP66
Typ	CABTITE BSE LRG GY	Wersja
Nr zam.	<a href="#">2584520000</a>	Element uszczelniający, Cabtite (system wpustów kablowych), TPE,
GTIN (EAN)	4050118616330	Jasnoszary, Wysokość: 42.8 mm, Szerokość: 42.8 mm, Głębokość:
Ilość	10 Szt.	17.7 mm, -40 °C...90 °C, IP66

## Szyby przyłącza ekranu



W połączeniu z dużą liczbą różnych zacisków ekranowania (KLBÜ), szyny połączenia ekranowania umożliwiają praktyczne, łatwe i szybkie ekranowanie przewodów.

## Ogólne dane zamówieniowe

Typ	CABTITE CR 4/1 EMV	Wersja
Nr zam.	<a href="#">2583950000</a>	Szyba przyłącza ekranu, Cabtite (system wpustów kablowych), stal,
GTIN (EAN)	4050118647037	ocynkowana, srebrny, Wysokość: 35.23 mm, Szerokość: 68 mm,
Ilość	10 Szt.	Głębokość: 16 mm

## CABTITE FRFT 4-1

Weidmüller Interface GmbH &amp; Co. KG

Klingenbergstraße 26

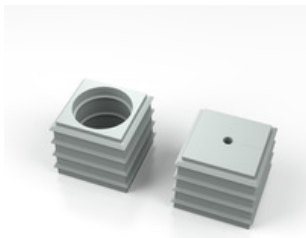
D-32758 Detmold

Germany

www.weidmueller.com

## Akcesoria

## SE mały 20x20mm szary



Niezależnie do średnicy kabla, w asortymencie Cabtite zawsze można znaleźć odpowiednią wkładkę uszczelniającą.

Stożkowaty kształt elementów uszczelniających pozwala na łatwe wsuwanie wcześniej umieszczonych zatraskowych wkładów kratowych od wewnątrz na zewnątrz. Elementy zapewniają uszczelnienie pośrednich przestrzeni i gwarantują redukcję naprężeń zgodnie z normą DIN EN 62444. Wkładki uszczelniające w połączeniu z ramkami zapewniają kategorię ochronną IP 66. Ze względu na rowkowany kształt z falistym wycięciem są odpowiednie zwłaszcza do wstępnie konfekcjonowanych kabli.

- Czarne wkładki uszczelniające są przeznaczone w szczególności do wysokich temperatur pracy i spełniają wymagania klasy palności UL 94 HB.
- Szare elementy uszczelniające są zgodne z wymaganiami klasy palności UL 94 V0 i z tego powodu są odpowiednie do zastosowań w kolejnictwie.
- Stosując kilka wkładek, przez element uszczelniający można przeprowadzić co najmniej dwa kable, a także kable specjalne.

## Ogólne dane zamówieniowe

Typ	CABTITE SE 5-6 SML GY	Wersja
Nr zam.	<a href="#">2583450000</a>	Element uszczelniający, Cabtite (system wpustów kablowych), TPE,
GTIN (EAN)	4050118616538	Jasnoszary, Wysokość: 20.3 mm, Szerokość: 20.3 mm, Głębokość:
Ilość	10 Szt.	17.7 mm, -40 °C...90 °C, IP66
Typ	CABTITE BSE SML GY	Wersja
Nr zam.	<a href="#">2583350000</a>	Element uszczelniający, Cabtite (system wpustów kablowych), TPE,
GTIN (EAN)	4050118615609	Jasnoszary, Wysokość: 20.3 mm, Szerokość: 20.3 mm, Głębokość:
Ilość	10 Szt.	17.7 mm, -40 °C...90 °C, IP66
Typ	CABTITE SE 2/5-6 SML GY	Wersja
Nr zam.	<a href="#">2584890000</a>	Element uszczelniający, Cabtite (system wpustów kablowych), TPE,
GTIN (EAN)	4050118616781	Jasnoszary, Wysokość: 20.3 mm, Szerokość: 20.3 mm, Głębokość:
Ilość	10 Szt.	17.7 mm, -40 °C...90 °C, IP66
Typ	CABTITE SE 6-7 SML GY	Wersja
Nr zam.	<a href="#">2583460000</a>	Element uszczelniający, Cabtite (system wpustów kablowych), TPE,
GTIN (EAN)	4050118616668	Jasnoszary, Wysokość: 20.3 mm, Szerokość: 20.3 mm, Głębokość:
Ilość	10 Szt.	17.7 mm, -40 °C...90 °C, IP66

## CABTITE FRFT 4-1

Weidmüller Interface GmbH &amp; Co. KG

Klingenbergstraße 26

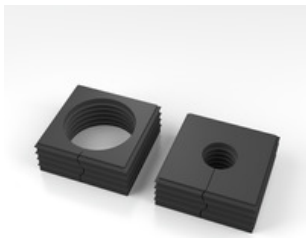
D-32758 Detmold

Germany

www.weidmueller.com

## Akcesoria

## SE duży 40x40mm czarny



Niezależnie do średnicy kabla, w asortymencie Cabtite zawsze można znaleźć odpowiednią wkładkę uszczelniającą.

Stożkowaty kształt elementów uszczelniających pozwala na łatwe wsuwanie wcześniej umieszczonych zatraskowych wkładów kratowych od wewnątrz na zewnątrz. Elementy zapewniają uszczelnienie pośrednich przestrzeni i gwarantują redukcję naprężeń zgodnie z normą DIN EN 62444. Wkładki uszczelniające w połączeniu z ramkami zapewniają kategorię ochronną IP 66. Ze względu na rowkowany kształt z falistym wycięciem są odpowiednie zwłaszcza do wstępnie konfekcjonowanych kabli.

- Czarne wkładki uszczelniające są przeznaczone w szczególności do wysokich temperatur pracy i spełniają wymagania klasy palności UL 94 HB.
- Szare elementy uszczelniające są zgodne z wymaganiami klasy palności UL 94 V0 i z tego powodu są odpowiednie do zastosowań w kolejnictwie.
- Stosując kilka wkładek, przez element uszczelniający można przeprowadzić co najmniej dwa kable, a także kable specjalne.

## Ogólne dane zamówieniowe

Typ	CABTITE CSE 7-24 LRG BK	Wersja
Nr zam.	<a href="#">2583500000</a>	Element uszczelniający, Cabtite (system wpustów kablowych), TPE,
GTIN (EAN)	4050118615975	Głęboka czerń, Wysokość: 42.8 mm, Szerokość: 42.8 mm, Głębokość:
Ilość	10 Szt.	63 mm, -40 °C...120 °C, IP66
Typ	CABTITE BSE LRG BK	Wersja
Nr zam.	<a href="#">2583900000</a>	Element uszczelniający, Cabtite (system wpustów kablowych), TPE,
GTIN (EAN)	4050118616378	Głęboka czerń, Wysokość: 42.8 mm, Szerokość: 42.8 mm, Głębokość:
Ilość	10 Szt.	17.7 mm, -40 °C...120 °C, IP66

## Prostokątny stempel rozdzielający do wyłączników



Do wykonywania wycięć w szafach rozdzielczych znakomicie nadają się narzędzia do wykrawania otworów marki Weidmüller.

- dławnice kablów PG
- dławnice kablów M
- specjalne dławnice kablów

## Ogólne dane zamówieniowe

Typ	KOK-46X46	Wersja
Nr zam.	<a href="#">9204810000</a>	Przyrząd do wykonywania otworów w blasze
GTIN (EAN)	4032248694020	
Ilość	1 Szt.	

## CABTITE FRFT 4-1

Weidmüller Interface GmbH &amp; Co. KG

Klingenbergstraße 26

D-32758 Detmold

Germany

www.weidmueller.com

## Akcesoria

## Wkładki



Zatraskowa wkładka montażowa umożliwia dowolną konfigurację otworów ramy i zastosowanie małych lub dużych elementów uszczelniających. "Kliknięcie" potwierdza prawidłową instalację. Oznacza to, że system wprowadzania przewodów Cabtite może być uniwersalnie skonfigurowany do różnych wymagań (przewody, przewodniki, węże, linie pneumatyczne i hydrauliczne).

## Ogólne dane zamówieniowe

Typ	CABTITE GI X BK	Wersja
Nr zam.	<a href="#">2584290000</a>	Wkładka, Cabtite (system wpustów kablowych), poliamid,
GTIN (EAN)	4050118616439	wzmocniony włóknem szklanym, Głęboka czerń, Wysokość: 44 mm,
Ilość	5 Szt.	Szerokość: 44 mm, Głębokość: 17.5 mm, -40 °C... 120 °C, IP66

## Zaślepka

Zaślepki służą do bezpiecznego zamykania niewykorzystanych wyjść kablowych w elementach uszczelniających.



## Ogólne dane zamówieniowe

Typ	CABTITE BP 8MM PA	Wersja
Nr zam.	<a href="#">2652360000</a>	Blind plug, Cabtite (system wpustów kablowych), Poliamid, biały,
GTIN (EAN)	4050118662467	Wysokość: 16 mm, Szerokość: 8 mm, Głębokość: 16 mm, -40 °C... 120
Ilość	25 Szt.	°C, IP66
Typ	CABTITE BP 10MM PA	Wersja
Nr zam.	<a href="#">2652380000</a>	Blind plug, Cabtite (system wpustów kablowych), Poliamid, biały,
GTIN (EAN)	4050118662481	Wysokość: 16 mm, Szerokość: 10 mm, Głębokość: 16 mm, -40 °C...
Ilość	25 Szt.	120 °C, IP66
Typ	CABTITE BP 5MM PA	Wersja
Nr zam.	<a href="#">2652330000</a>	Blind plug, Cabtite (system wpustów kablowych), Poliamid, biały,
GTIN (EAN)	4050118661835	Wysokość: 12 mm, Szerokość: 5 mm, Głębokość: 12 mm, -40 °C... 120
Ilość	25 Szt.	°C, IP66
Typ	CABTITE BP 6MM PA	Wersja
Nr zam.	<a href="#">2652340000</a>	Blind plug, Cabtite (system wpustów kablowych), Poliamid, biały,
GTIN (EAN)	4050118661842	Wysokość: 16 mm, Szerokość: 6 mm, Głębokość: 16 mm, -40 °C... 120
Ilość	25 Szt.	°C, IP66
Typ	CABTITE BP 7MM PA	Wersja
Nr zam.	<a href="#">2652350000</a>	Blind plug, Cabtite (system wpustów kablowych), Poliamid, biały,
GTIN (EAN)	4050118662450	Wysokość: 16 mm, Szerokość: 7 mm, Głębokość: 16 mm, -40 °C... 120
Ilość	25 Szt.	°C, IP66

## CABTITE FRFT 4-1

Weidmüller Interface GmbH &amp; Co. KG

Klingenbergstraße 26

D-32758 Detmold

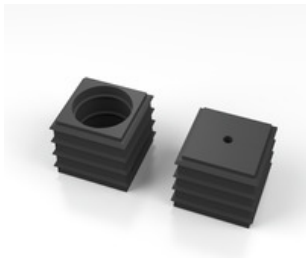
Germany

www.weidmueller.com

## Akcesoria

Typ	CABTITE BP 9MM PA	Wersja
Nr zam.	<a href="#">2652370000</a>	Blind plug, Cabtite (system wpustów kablowych), Poliamid, biały,
GTIN (EAN)	4050118662474	Wysokość: 16 mm, Szerokość: 9 mm, Głębokość: 16 mm, -40 °C...120
Ilość	25 Szt.	°C, IP66

## SE mały 20x20mm czarny



Niezależnie do średnicy kabla, w asortymencie Cabtite zawsze można znaleźć odpowiednią wkładkę uszczelniającą.

Stożkowaty kształt elementów uszczelniających pozwala na łatwe wsuwanie wcześniej umieszczonych zatrzaskowych wkładów kratowych od wewnątrz na zewnątrz. Elementy zapewniają uszczelnienie pośrednich przestrzeni i gwarantują redukcję naprężeń zgodnie z normą DIN EN 62444. Wkładki uszczelniające w połączeniu z ramkami zapewniają kategorię ochronną IP 66. Ze względu na rowkowany kształt z falistym wycięciem są odpowiednie zwłaszcza do wstępnie konfekcjonowanych kabli.

- Czarne wkładki uszczelniające są przeznaczone w szczególności do wysokich temperatur pracy i spełniają wymagania klasy palności UL 94 HB.
- Szare elementy uszczelniające są zgodne z wymaganiami klasy palności UL 94 V0 i z tego powodu są odpowiednie do zastosowań w kolejnictwie.
- Stosując kilka wkładek, przez element uszczelniający można przeprowadzić co najmniej dwa kable, a także kable specjalne.

## Ogólne dane zamówieniowe

Typ	CABTITE SE 9-10 SML BK	Wersja
Nr zam.	<a href="#">2584080000</a>	Element uszczelniający, Cabtite (system wpustów kablowych), TPE,
GTIN (EAN)	4050118616309	Głęboka czerń, Wysokość: 20.3 mm, Szerokość: 20.3 mm, Głębokość:
Ilość	10 Szt.	17.7 mm, -40 °C...120 °C, IP66
Typ	CABTITE BSE SML BK	Wersja
Nr zam.	<a href="#">2584790000</a>	Element uszczelniający, Cabtite (system wpustów kablowych), TPE,
GTIN (EAN)	4050118616057	Głęboka czerń, Wysokość: 20.3 mm, Szerokość: 20.3 mm, Głębokość:
Ilość	10 Szt.	17.7 mm, -40 °C...120 °C, IP66
Typ	CABTITE SE 7-8 SML BK	Wersja
Nr zam.	<a href="#">2584670000</a>	Element uszczelniający, Cabtite (system wpustów kablowych), TPE,
GTIN (EAN)	4050118616989	Głęboka czerń, Wysokość: 20.3 mm, Szerokość: 20.3 mm, Głębokość:
Ilość	10 Szt.	17.7 mm, -40 °C...120 °C, IP66
Typ	CABTITE SE 4/4-5 SML BK	Wersja
Nr zam.	<a href="#">2583560000</a>	Element uszczelniający, Cabtite (system wpustów kablowych), TPE,
GTIN (EAN)	4050118616897	Głęboka czerń, Wysokość: 20.3 mm, Szerokość: 20.3 mm, Głębokość:
Ilość	10 Szt.	17.7 mm, -40 °C...120 °C, IP66



## CABTITE FRFT 4-1

Weidmüller Interface GmbH &amp; Co. KG

Klingenbergstraße 26

D-32758 Detmold

Germany

www.weidmueller.com

## Akcesoria

## Ramka zamykająca



Jednoelementowa rama jest wykonana ze stabilnego wymiarowo tworzywa sztucznego wzmocnionego włóknem szklanym i może być szybko i łatwo zamontowana. Uszczelka z wkładką piankową gwarantuje skuteczne uszczelnienie klasy IP66 zgodnie z normą DIN EN 60529 nawet na malowanych lub szorstkich powierzchniach.

## Ogólne dane zamówieniowe

Typ	CABTITE OFRL BK	Wersja
Nr zam.	<a href="#">2907560000</a>	Ramka zamykająca, Cabtite (system wpustów kablowych), Poliamid,
GTIN (EAN)	4099986539549	Głęboka czerń, Wysokość: 77 mm, Szerokość: 9 mm, Głębokość: 62
Ilość	20 Szt.	mm, -40 °C...120 °C

## Materiał do mocowania



System wprowadzania przewodu Cabtite zapewnia maksymalną uniwersalność zarządzania przewodami w szafach sterowania, obudowach i maszynach, gwarantując jednocześnie oszczędność czasu oraz uzyskanie pewnego uszczelnienia i eliminacji naprężeń wstępnie przeciętych i nie przeciętych przewodów. Modułowa konstrukcja ramy, wkładek oraz elementów uszczelniających Cabtite's umożliwia szybką konfigurację wycięć wstępnie przeciętych przewodów bez konieczności stosowania narzędzi oraz z uzyskaniem niezawodnego uszczelnienia IP66, zgodnego z wymaganiami normy DIN EN 60529. Ramka. Wkładka. Element uszczelniający. Trzy podstawowe komponenty systemu modułowego gwarantują najwyższą uniwersalność, niezawodność oraz różnorodność wariantów.

## Ogólne dane zamówieniowe

Typ	CABTITE SC M5X25 SET	Wersja
Nr zam.	<a href="#">2635120000</a>	Śruba mocująca, Cabtite (system wpustów kablowych), stal
GTIN (EAN)	4050118662160	nie rdzewna, srebrny, Wysokość: 30 mm, Szerokość: 8.5 mm,
Ilość	1 Szt.	Głębokość: 8.5 mm