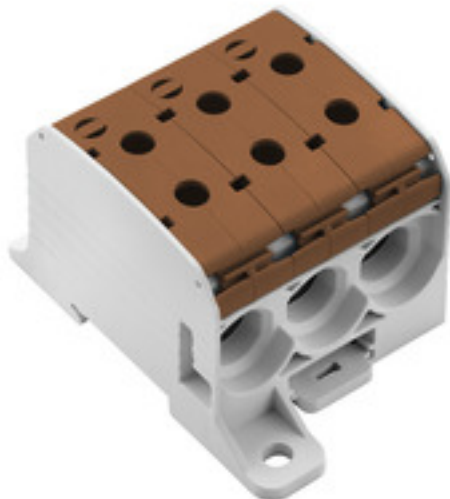


WPD 331CC 3X95/3X95 BN**Weidmüller Interface GmbH & Co. KG**

Klingenbergstraße 26

D-32758 Detmold

Germany

www.weidmueller.com

Bloki zacisków do doprowadzania zasilania Klippon® Connect WPD umożliwiają łatwą i bezpieczną instalację przewodów aluminiowych i miedzianych na niewielkiej przestrzeni. Przyłącze zasilania lub monitoringu może być również stosowane jako opcja. Klienci mogą korzystać z bloków zacisków do doprowadzenia zasilania WPD, niezależnie od tworzywa przewodnika. Mogą być montowane bezpośrednio lub na szynie DIN TS35.

Ogólne dane zamówieniowe

| | |
|------------|---|
| Wykonanie | Zacisk rozdziálu potencjału, złącze śrubowe, 95, 1000 V, 232 A, liczba przyłączy: 6, Liczba biegunów: 1, TS 35, Płytki montażowa, Jasnoszary, brązowy |
| Nr zam. | 2874590000 |
| Typ | WPD 331CC 3X95/3X95 BN |
| GTIN (EAN) | 4064675648512 |
| Ilość | 1 Szt. |

WPD 331CC 3X95/3X95 BN

Weidmüller Interface GmbH & Co. KG

Klingenbergstraße 26

D-32758 Detmold

Germany

www.weidmueller.com

Dane techniczne

Wymiary i masa

| | | | |
|------------|---------|------------------|------------|
| Głębokość | 57 mm | Głębokość (cale) | 2,244 inch |
| Wysokość | 95 mm | Wysokość (cale) | 3,74 inch |
| Szerokość | 68,6 mm | Szerokość (cale) | 2,701 inch |
| Masa netto | 76 g | | |

Temperatury

| | | |
|---|----------------|---|
| Temperatura magazynowania | -25 °C...55 °C | długotrwała temperatura użytkowa, min. -50 °C |
| długotrwała temperatura użytkowa, maks. | 120 °C | |

Informacje ogólne

| | | | |
|-----------------|-------------------------|-------|---------------|
| Liczba biegunów | 1 | Normy | IEC 60947-7-1 |
| Szyba | TS 35, Płytki montażowa | | |

Przewody zaciskane (kolejne przyłącze)

| | |
|-------------------------------------|----------------|
| Rodzaj przyłącza, kolejne przyłącze | złącze śrubowe |
|-------------------------------------|----------------|

dalsze dane techniczne

| | | | |
|--|-----------|----------------|----------|
| otwarte strony | zamknięta | rodzaj montażu | wciskany |
| wersja przetestowana pod kątem eksplozji | Nie | zatraskowe | Tak |

dane tworzywa

| | | | |
|-------------------------|-------|--------|---------------------|
| tworzywo | Wemid | Barwny | Jasnoszary, brązowy |
| Klasa palności wg UL 94 | V-0 | | |

dane znamionowe

| | | | |
|--------------------------------|--------------------|---|---------|
| Przekrój pomiarowy | 95 mm ² | Napięcie znamionowe | 1 000 V |
| Znamionowe napięcie przemienne | 1 000 V | Znamionowe napięcie stałe | 1 000 V |
| Prąd znamionowy | 232 A | Prąd przy maksymalnym przewodowaniu | 232 A |
| Normy | IEC 60947-7-1 | Rezystancja objętościowa wg IEC 60947-7-x | 0,14 mΩ |
| Znamionowe napięcie udarowe | 8 kV | Moc stratna zgodnie z wymaganiami IEC 60947-7-x | 7,42 W |
| odporność na zwarcia | 8/20μs przy 50 kA | Kategoria przepięciowa | III |
| Stopień zanieczyszczenia | 3 | | |

dane znamionowe wg UL

| | |
|------------------------|--------|
| Nr certyfikatu (cURus) | E60693 |
|------------------------|--------|

WPD 331CC 3X95/3X95 BN

Weidmüller Interface GmbH & Co. KG

Klingenbergstraße 26

D-32758 Detmold

Germany

www.weidmueller.com

Dane techniczne

parametry systemu

| | | | |
|---------------------------------|----------------|------------------------------|------------------------|
| Wykonanie | Złącze śrubowe | niezbędna płyta zamykająca | Nie |
| Liczba potencjałów | 1 | liczba poziomów | 1 |
| liczba zacisków na poziom | 6 | Liczba potencjałów w rzędzie | 1 |
| poziomy wewnętrznie zmostkowane | Nie | Szyna | TS 35, Płyta montażowa |
| Funkcja N | Nie | Funkcja PE | Nie |
| Funkcja PEN | Nie | | |

przewody zaciskane (złącze wymiarowane)

| | | | |
|--------------------------|--------------------|-------------------------|--------------------|
| Długość odizolowania | 26 mm | Rodzaj przyłącza | złącze śrubowe |
| Zakres zaciskania, maks. | 95 mm ² | Zakres zaciskania, min. | 10 mm ² |
| kierunek podłączenia | z boku | liczba przyłączy | 6 |
| śruba dociskowa | M 14 | | |

Klasyfikacje

| | | | |
|-------------|-------------|-------------|-------------|
| ETIM 6.0 | EC000897 | ETIM 7.0 | EC000897 |
| ETIM 8.0 | EC000897 | ETIM 9.0 | EC000897 |
| ECLASS 9.0 | 27-14-11-20 | ECLASS 9.1 | 27-14-11-20 |
| ECLASS 10.0 | 27-14-11-20 | ECLASS 11.0 | 27-14-11-20 |
| ECLASS 12.0 | 27-14-11-20 | ECLASS 13.0 | 27-25-01-19 |

Zgodność produktu z wymogami środowiska naturalnego

REACH SVHC /

Dopuszczenia

Dopuszczenia



| | |
|------------------------|------------|
| ROHS | Zgodny |
| UL File Number Search | Witryna UL |
| Nr certyfikatu (cURus) | E60693 |

Pobieranie

| | |
|--|--|
| Dopuszczenie/Certyfikat/Deklaracja zgodności | LMP 23.0563U- WPD (Rev. 0) Confirmation of Standards EN 45545-2_2020-10 CE Declaration of Conformity |
| Dane projektowe | CAD data – STEP |
| Dokumentacja użytkownika | Manual - How to connect aluminum wires in WPD-Terminal blocks |
| Katalogi | Catalogues in PDF-format |

WPD 331CC 3X95/3X95 BN

Weidmüller Interface GmbH & Co. KG

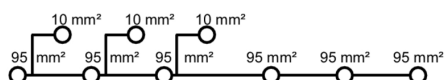
Klingenbergstraße 26

D-32758 Detmold

Germany

www.weidmueller.com

Rysunki



WPD 331CC 3X95/3X95 BN

Weidmüller Interface GmbH & Co. KG

Klingenbergstraße 26

D-32758 Detmold

Germany

www.weidmueller.com

Akcesoria

Osłony ochronne



Doprowadzenie zasilania

Szeroki zakres naszych bloków zacisków serii W oraz zacisków WPD, zoptymalizowanych w celu zagwarantowania zarówno wygody i oszczędności miejsca, zapewnia bezpieczne i korzystne połączenie obwodu zasilania.

Ogólne dane zamówieniowe

| | | |
|------------|----------------------------|---|
| Typ | WPDPC X31 GY | Wykonanie |
| Nr zam. | 2503370000 | Pokrywa złącza, Wemid, Jasnoszary, Wysokość: 25.05 mm, Szerokość: |
| GTIN (EAN) | 4050118533330 | 21.6 mm, Głębokość: 57.7 mm |
| Ilość | 20 Szt. | |

Uchwyt znaczników



Uchwyty oznaczników oferują możliwość dodatkowego montażu standardowych oznaczników o rozstawie 5 lub 5,1 mm. Uchwyty kątowe mogą być opcjonalnie łączone zatrzaskowo i mogą być montowane we wszystkich standardowych kanałach znakowania modułowych listew zaciskowych Klippon® Connect. Pasujące typy oznaczników można znaleźć w odpowiednich akcesoriach uchwytu oznacznika.

Ogólne dane zamówieniowe

| | | |
|------------|----------------------------|--|
| Typ | BZT 1 WS 10/5 | Wykonanie |
| Nr zam. | 1805490000 | Akcesoria, Element do umieszczenia oznakowania |
| GTIN (EAN) | 4032248270231 | |
| Ilość | 100 Szt. | |
| Typ | BZT 1 ZA WS 10/5 | Wykonanie |
| Nr zam. | 1805520000 | Akcesoria, Element do umieszczenia oznakowania |
| GTIN (EAN) | 4032248270248 | |
| Ilość | 100 Szt. | |

WPD 331CC 3X95/3X95 BN

Weidmüller Interface GmbH & Co. KG

Klingenbergstraße 26

D-32758 Detmold

Germany

www.weidmueller.com

Akcesoria

Zestawy kluczy trzpieniowych

Klucz kołkowy z hartowanej wskrośnie stali chrom-wanad, wykonany wg DIN ISO 2636 L (DIN 911), powierzchnia uszlachetniona.



Ogólne dane zamówieniowe

| | | |
|------------|----------------------------|---------------------|
| Typ | SK WSD-S 1,5-10,0 | Wykonanie |
| Nr zam. | 9008850000 | Narzędzie montażowe |
| GTIN (EAN) | 4032248266609 | |
| Ilość | 1 Szt. | |
| Typ | SKS 2,0-8,0 MR | Wykonanie |
| Nr zam. | 9008870000 | Klucze trzpieniowe |
| GTIN (EAN) | 4032248266623 | |
| Ilość | 1 Szt. | |

neutralna



Dekafix (DEK) jest uniwersalnym oznaczniem do wszystkich przewodów oraz wtyków, a także podzespołów elektronicznych. System jest idealny do krótkich sekwencji numerycznych oraz pasuje do szerokiego asortymentu fabrycznie zadrukowanych oznaczników.

Paski umożliwiające szybkie instalowanie, wymagające tylko jednej operacji. Druk jest wyraźnie czytelny, kontrastowy i dostępny w różnych szerokościach.

- Szeroki asortyment oznaczników gotowych do użycia
- Paski umożliwiające szybkie instalowanie
- Oznaczniki złącz, pasujące do wszystkich złącz kablowych Weidmüller
- Dostępne jako niewypełnione karty MultiCard lub karty ze standardowym nadrukiem

Do nadruku na zamówienie: Prosimy o przesłanie pliku z oprogramowaniem etykietującym M-Print PRO lub M-Print PRO Online (bez instalacji) zgodnie z naszymi specyfikacjami etykietowania.

Ogólne dane zamówieniowe

| | | |
|------------|----------------------------|---|
| Typ | DEK 5/5 MC NE WS | Wykonanie |
| Nr zam. | 1609801044 | Dekafix, Znakowanie zacisków, 5 x 5 mm, Raster w mm (P): 5.00 |
| GTIN (EAN) | 4008190397111 | Weidmueller, biały |
| Ilość | 1 000 Szt. | |