

IE-FCM-SP0-C**Weidmüller Interface GmbH & Co. KG**

Klingenbergstraße 26

D-32758 Detmold

Germany

www.weidmueller.com**SPElink®**

Interfejs serwisowy FrontCom® Micro ze złączem rozłączanym SPE wg IEC 63171-2 w obudowie IP65

Jednoparowy Ethernet to technologia wymagająca jednej pary przewodów do przesyłu danych i zasilania. Zalety systemu zapewnią dominację standardu sieci SPE w zastosowaniach przemysłowych i nie tylko.

Zalety jednoparowego Ethernetu

- **Stabilność:** jednoparowy Ethernet umożliwia standardową komunikację Ethernet od czujnika do chmury
- **Potencjał rozwojowy:** kluczowa technologia dla standardu Industry 4.0 oraz IIoT
- **Uniwersalność:** zakres do 1000 m i prędkość do 1 Gbps umożliwiają zastosowanie w wielu aplikacjach
- **Innowacyjność:** niska masa, mała wielkość i łatwa instalacja

Ogólne dane zamówieniowe

Wykonanie	Złącze FrontCom Micro SPE, 2 rdzenie
Nr zam.	2870820000
Typ	IE-FCM-SP0-C
GTIN (EAN)	4064675635291
Ilość	10 Szt.

IE-FCM-SP0-C**Weidmüller Interface GmbH & Co. KG**

Klingenbergstraße 26

D-32758 Detmold

Germany

www.weidmueller.com**Dane techniczne****Wymiary i ciężary**

Grubość ścianki, min.	1 mm	Grubość ścianki, maks.	5 mm
Masa netto	17,023 g		

Temperatury

Temperatura eksploatacyjna	-40 °C...70 °C
----------------------------	----------------

Standardy ogólne

Norma dot. łączników wtykowych	IEC 63171-2
--------------------------------	-------------

Właściwości elektryczne

PoE / PoE+	PoDL zgodnie z IEEE 802.3bu / cg	Prąd znamionowy	3,5 A w 0°C
Wytrzymałość napięciowa styk / ekran	2250 V DC	Wytrzymałość napięciowa styk / styk	≥ 1000 V DC

Klasyfikacje

ETIM 6.0	EC001031	ETIM 7.0	EC001031
ETIM 8.0	EC001031	ETIM 9.0	EC001031
ECLASS 9.0	27-18-27-02	ECLASS 9.1	27-18-27-90
ECLASS 10.0	27-18-27-02	ECLASS 11.0	27-18-27-02
ECLASS 12.0	27-18-28-92	ECLASS 13.0	27-18-28-92

Pobieranie

Powiadomienie o zmianie produktu	Technical change of the housing of the FrontCom® Micro Technische Änderung des Gehäuses der FrontCom® Micro
Katalogi	Catalogues in PDF-format

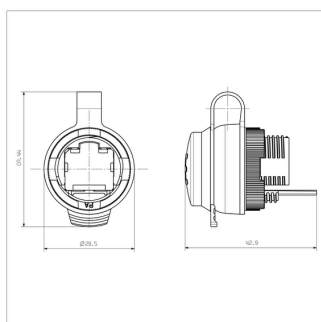
IE-FCM-SP0-C

Weidmüller Interface GmbH & Co. KG
Klingenbergstraße 26
D-32758 Detmold
Germany

www.weidmueller.com

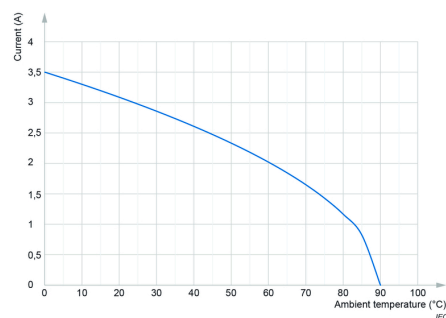
Rysunki

Rysunek wymiarowy

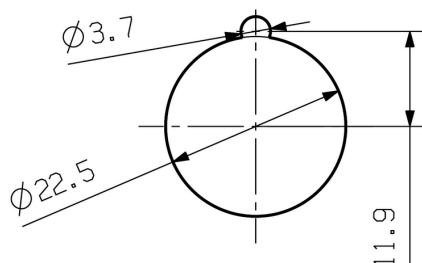


Krzywa obciążalności prądowej

Level I gem. IEC 63171



Wycięcie montażowe



IE-FCM-SP0-C

Weidmüller Interface GmbH & Co. KG

Klingenbergstraße 26

D-32758 Detmold

Germany

www.weidmueller.com

Akcesoria

Produkty dodatkowe



SM MultiCard jest oznaczniakiem do etykietowania urządzeń sterujących i sygnalizacyjnych. Szyldy wtyka się w oprawki lub przykleja przy naniesionej fabrycznie taśmie samoprzylepnej. Indywidualne szyldy można tworzyć przy użyciu drukarki PrintJet PRO lub ploterów MCP Plus i MCP Basic lub systemów znakowania Plotter.

- Użytkownicy mogą szybko wykonywać szyldy dostosowane do indywidualnych potrzeb.
- Nie ma potrzeby magazynowania drogich, standardowych szyldów.
- Wysoce odporne nadruki wykonywane drukarką PrintJet jako zamiennik grawerowania
- Przy szczególnie wysokich wymaganiach polecamy folię ochronną ETO SM.
- Uchwyty można stosować do przycisków o średnicy 22 mm lub 30 mm, firm Siemens, ABB, Moeller i Télémecanique

Do nadruku na zamówienie: Prosimy o przesłanie pliku z oprogramowaniem etykietującym M-Print PRO lub M-Print PRO Online (bez instalacji) zgodnie z naszymi specyfikacjami etykietowania.

Ogólne dane zamówieniowe

Typ	SM-H 27/18 SW	Wykonanie
Nr zam.	1716630000	SwitchMark, Akcesoria, 48 x 27 mm, czarny
GTIN (EAN)	4008190343194	
Ilość	25 Szt.	