

A3T 1.5 VL DL

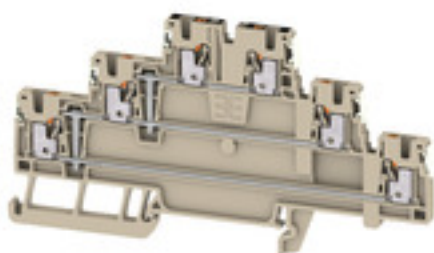
Weidmüller Interface GmbH & Co. KG

Klingenbergstraße 26

D-32758 Detmold

Germany

www.weidmueller.com



Ogólne dane zamówieniowe

Wykonanie	Przelotowa rzędowa listwa zaciskowa, Wielopoziomowa rzędowa listwa zaciskowa, PUSH IN, 1.5 mm ² , 500 V, 15 A, Ciemnobezowy
Nr zam.	2856220000
Typ	A3T 1.5 VL DL
GTIN (EAN)	4064675534815

A3T 1.5 VL DL

Weidmüller Interface GmbH & Co. KG

Klingenbergstraße 26

D-32758 Detmold

Germany

www.weidmueller.com

Dane techniczne

Wymiary i ciężary

Głębokość	53 mm	Głębokość (cale)	2,087 inch
Wysokość	106,5 mm	Wysokość (cale)	4,193 inch
Szerokość	3,5 mm	Szerokość (cale)	0,138 inch
Masa netto	0 g		

Temperatury

Temperatura magazynowania	-25 °C...55 °C	długotrwała temperatura użytkowa, min. -60 °C
długotrwała temperatura użytkowa, maks.	130 °C	

Dane znamionowe IECEx/ATEX

nr certyfikatu (ATEX)	TUEV16ATEX7909U	Nr certyfikatu (IECEX)	IECEX TUR16.0036U
Napięcie maks. (ATEX)	440 V	Prąd (ATEX)	14 A
Maks. przekrój przewodu (ATEX)	1.5 mm ²	Napięcie maks. (IECEX)	440 V
Prąd (IECEX)	14 A	Maks. przekrój przewodu (IECEX)	1.5 mm ²

Informacje ogólne

Normy	IEC 60947-7-1	Szyna	TS 35
przekrój przyłącza przewodu AWG, min.	AWG 26	przekrój przyłączeniowy przewodu AWG, maks.	AWG 14

dalsze dane techniczne

otwarte strony	z prawej strony	rodzaj montażu	TS 35
zatraskowe	Tak		

dane tworzywa

tworzywo	Wemid	Barwny	Ciemnobeżowy
kolor elementów uruchamiających	pomarańczowy	Klasa palności wg UL 94	V-0

dane znamionowe

Przekrój pomiarowy	1,5 mm ²	Napięcie znamionowe	500 V
Znamionowe napięcie stałe	500 V	Prąd znamionowy	15 A
Prąd przy maksymalnym oprowadowaniu	15 A	Normy	IEC 60947-7-1
Rezystancja objętościowa wg IEC 60947-7-x	1,83 mΩ	Znamionowe napięcie udarowe	6 kV
Moc stratna zgodnie z wymaganiami IEC 60947-7-x	0,56 W	Kategoria przepięciowa	III
Stopień zanieczyszczenia	3		

dane znamionowe wg CSA

Maks. przekrój przewodu (CSA)	14 AWG	Min. przekrój przewodu (CSA)	26 AWG
Napięcie rozm. B (CSA)	300 V	Napięcie rozm. C (CSA)	300 V
Napięcie rozm. D (CSA)	600 V	Nr certyfikatu (CSA)	200039-70089609
Prąd Gr B (CSA)	15 A	Prąd Gr C (CSA)	15 A
Prąd Gr D (CSA)	5 A		

A3T 1.5 VL DL

Weidmüller Interface GmbH & Co. KG

Klingenbergstraße 26

D-32758 Detmold

Germany

www.weidmueller.com

Dane techniczne

dane znamionowe wg UL

Maks. przekrój przewodu (cURus)	14 AWG	Min. przekrój przewodu (cURus)	26 AWG
Napięcie rozm. B (cURus)	300 V	Napięcie rozm. C (cURus)	300 V
Napięcie rozm. D (cURus)	600 V	Nr certyfikatu (cURus)	E60693
Prąd rozm. B (cURus)	15 A	Prąd rozm. C (cURus)	15 A
Prąd rozm. D (cURus)	5 A		

parametry systemu

niezbędna płyta zamykająca	Tak	Liczba potencjałów	1
liczba poziomów	3	liczba zacisków na poziom	2
Liczba potencjałów w rzędzie	1	poziomy wewnętrznie zmostkowane	Tak
Szyna	TS 35	Funkcja PEN	Nie

przewody zaciskane (złącze wymiarowane)

Długość odizolowania	8 mm	Maks. przekrój przyłącza, przewód wielodrutowy, maks.	1,5 mm ²
Maks. przekrój przyłącza, przewód wielodrutowy, min.	0,5 mm ²	Przekrój przyłącza przewodu, cienki przewód wielodrutowy z tulejkami kablowymi DIN 46228/1, maks.	1,5 mm ²
Przekrój przyłącza przewodu, cienki przewód wielodrutowy z tulejkami kablowymi DIN 46228/1, min.	0,5 mm ²	Przekrój przyłącza przewodu, cienki przewód wielodrutowy z tulejkami kablowymi DIN 46228/4, maks.	1,5 mm ²
Przekrój przyłącza przewodu, cienki przewód wielodrutowy z tulejkami kablowymi DIN 46228/4, min.	0,5 mm ²	Przekrój przyłącza przewodu, cienki przewód wielodrutowy, min.	0,5 mm ²
Przekrój przyłącza przewodu, z cienkiego drutu, maks.	1,5 mm ²	Przekrój przyłącza przewodów, przewód jednodrutowy, maks.	1,5 mm ²
Przekrój przyłącza przewodów, przewód jednodrutowy, min.	0,5 mm ²	Rodzaj przyłącza	PUSH IN
Wielkość ostrza	0,4 x 2,0 mm	Zakres zaciskania, maks.	1,5 mm ²
Zakres zaciskania, min.	0,14 mm ²	kierunek podłączenia	u góry
liczba przyłączy	6	przekrój przyłącza przewodu AWG, min.	AWG 26
przekrój przyłączeniowy przewodu AWG, maks.	AWG 14	sprawdzian trzpieniowy wg 60 947-1	A1

Klasyfikacje

ETIM 6.0	EC000897	ETIM 7.0	EC000897
ETIM 8.0	EC000897	ETIM 9.0	EC000897
ECLASS 9.0	27-14-11-20	ECLASS 9.1	27-14-11-20
ECLASS 10.0	27-14-11-20	ECLASS 11.0	27-14-11-20
ECLASS 12.0	27-14-11-20	ECLASS 13.0	27-25-01-02

Dopuszczenia

Dopuszczenia



UL File Number Search	Witryna UL
Nr certyfikatu (cURus)	E60693

A3T 1.5 VL DL

Weidmüller Interface GmbH & Co. KG

Klingenbergstraße 26

D-32758 Detmold

Germany

www.weidmueller.com

Dane techniczne

Pobieranie

Dopuszczenie/Certyfikat/Deklaracja zgodności	Attestation Of Conformity IECEX Certificate ATEX Certificate UKCA Ex Certificate Confirmation of Standards EN 45545-2_2020-10
Dane projektowe	CAD data – STEP
Dokumentacja użytkownika	NTI A3T 1.5 V-A3T 1.5 PE
Katalogi	Catalogues in PDF-format

A3T 1.5 VL DL

Weidmüller Interface GmbH & Co. KG

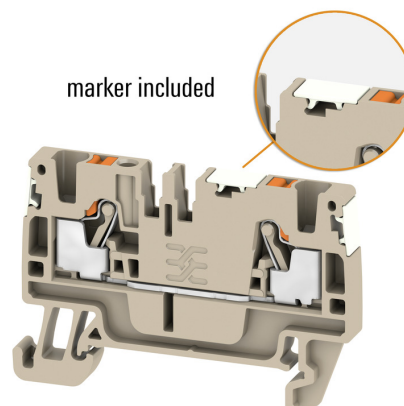
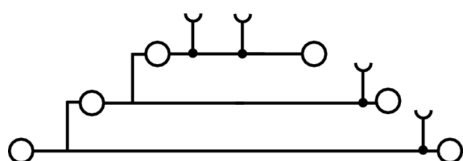
Klingenbergstraße 26

D-32758 Detmold

Germany

www.weidmueller.com

Rysunki



A3T 1.5 VL DL**Weidmüller Interface GmbH & Co. KG**

Klingenbergstraße 26

D-32758 Detmold

Germany

www.weidmueller.com**Akcesoria****Multimetry cyfrowe**

Multimetry są w stanie zmierzyć cały szereg wielkości mierzonych. Każdy przyrząd standardowo umożliwia przeprowadzenie pomiaru napięcia i oporu, oraz kontroli ciągłości obwodu i testu diodowego.

Ponadto poszczególne multimetry mają jeszcze dodatkowe funkcje pomiarowe, jak np. pomiar prądu, częstotliwości, pojemności i temperatury. Zaletą multimetrów cyfrowych jest jednoznaczne wskazanie, dające się łatwo i bezpośrednio odczytać. Błędy wynikające ze złego przeliczania zakresów pomiaru czy błędy odczytu należy przy tych urządzeniach do przeszłości.

Ogólne dane zamówieniowe

Typ	ZUB MULTIMETER	Wykonanie
Nr zam.	9205270000	Multimetr
GTIN (EAN)	4032248723522	
Ilość	1 Szt.	

A3T 1.5 VL DL

Weidmüller Interface GmbH & Co. KG

Klingenbergstraße 26

D-32758 Detmold

Germany

www.weidmueller.com

Akcesoria

WS 8/3.5



WS/ DEK

W oznacznikach złącz MultiMark DEK/WS zastosowano innowacyjne tworzywo kompozytowe składające się z dwóch komponentów. Twarda część dolna znacznika pewnie osiada na złączu i bezpiecznie zamyka się dzięki zatraskowi. Elastyczne wykończenie powierzchni znacznie ułatwia zamontowanie oznacznika. Ten specjalnie dziurkowany materiał umożliwia naciągnięcie pasków pozwalające skompensować nieznaczne rozrzuty rozstawów/odstępów, które mają tendencję do kumulowania się, szczególnie w przypadku długich bloków zaciskowych. Kolejna zaleta to znakomita możliwość zadruku powierzchni - materiał gwarantuje, że oznaczenia są trwałe i odporne na ścieranie. Rozdzielczość druku 300 dpi przekłada się też na dobrą czytelność napisów.

Państwa korzyści dzięki MultiMark

- Kompatybilne z modułowymi blokami zacisków Weidmüller
- Mocny chwyt i trwały nadruk
- Ciągłe paski oszczędzają czas podczas montażu
- Łatwe mocowanie dzięki innowacyjnemu materiałowi kompozytowemu
- Duża etykieta zapewniająca optymalną czytelność
- Szeroki zakres uniwersalności ze względu na niezależność od producenta

Ogólne dane zamówieniowe

Typ	WS 8/3.5 MM WS	Wykonanie
Nr zam.	2007140000	WS, Znakowanie zacisków, 8 x 3.5 mm, Weidmueller, biały
GTIN (EAN)	4050118391893	
Ilość	1 000 Szt.	

Seria A



Aby zagwarantować trwale bezpieczne osadzenie w szynie nośnej i zapobiec wypadnięciu, Weidmüller wprowadził do programu końcówki kątowe. Dostępne są wersje ze śrubą i bezśrubowe. Na trzymaczach można umieszczać oznaczniki, również dla oznaczeń grupowych. Istnieje też możliwość mocowania wtyczek kontrolnych.

Ogólne dane zamówieniowe

Typ	AEB 35 SC/1	Wykonanie
Nr zam.	1991920000	Seria A, Trzymacz
GTIN (EAN)	4050118376722	
Ilość	50 Szt.	

A3T 1.5 VL DL

Weidmüller Interface GmbH & Co. KG

Klingenbergstraße 26

D-32758 Detmold

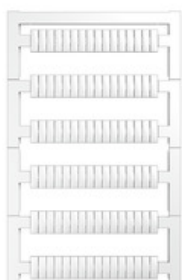
Germany

www.weidmueller.com

Akcesoria

Typ	AEB 35 SCL/1 V0 BK	Wykonanie
Nr zam.	2661300000	Seria A, Trzymacz
GTIN (EAN)	4050118702187	
Ilość	20 Szt.	
Typ	AEB 35 SCL/1 V0 GY	Wykonanie
Nr zam.	2661290000	Seria A, Trzymacz
GTIN (EAN)	4050118702170	
Ilość	20 Szt.	
Typ	AEB 35 SC/1 BK	Wykonanie
Nr zam.	2475310000	Seria A, Trzymacz
GTIN (EAN)	4050118487114	
Ilość	50 Szt.	
Typ	AEB 35 SCL/1 V0	Wykonanie
Nr zam.	2661280000	Seria A, Trzymacz
GTIN (EAN)	4050118702163	
Ilość	20 Szt.	

Neutralny



Oznaczniki WS idealnie pasują do złączy z serii W. Dzięki kompatybilności systemowej, szyldy WS można też mocować na produktach z serii I oraz serii Z. Duże powierzchnie opisowe pozwalają nie tylko na używanie długich ciągów znaków, lecz również na rozbięcie opisu na kilka linii.

Oznaczniki WS idealnie nadają się do etykiet z długimi, indywidualnie tworzonymi ciągami znaków. Sprawdzony format MultiCard umożliwia wykonanie wydruku drukarką PrintJet Connect lub systemem typu Plotter.

- Mogą być umieszczone na taśmie lub pojedynczo.
- Oznaczniki w sprawdzonym formacie MultiCard.

Do nadruku na zamówienie: Prosimy o przesłanie pliku z oprogramowaniem etykietującym M-Print PRO lub M-Print PRO Online (bez instalacji) zgodnie z naszymi specyfikacjami etykietowania.

Ogólne dane zamówieniowe

Typ	WS 10/3.5 PLUS MC NE WS	Wykonanie
Nr zam.	2003760000	WS, Znakowanie zacisków, 10 x 3.5 mm, Raster w mm (P): 3.50
GTIN (EAN)	4050118424454	Weidmueller, biały
Ilość	960 Szt.	

A3T 1.5 VL DL**Weidmüller Interface GmbH & Co. KG**

Klingenbergstraße 26

D-32758 Detmold

Germany

www.weidmueller.com**Akcesoria****Seria A**

Pokrywy ostrzegawcze z symbolem błyskawicy zwiększają bezpieczeństwo człowieka i maszyny. Stosuje się je w przypadku, gdy aplikacja wymaga podania napięcia zewnętrznego.

Ogólne dane zamówieniowe

Typ	AAM 1.5 YE FLASH	Wykonanie
Nr zam.	2635520000	Znakowanie zacisków, 6.2 x 3.5 mm, Raster w mm (P): 3.50 żółty
GTIN (EAN)	4050118674088	
Ilość	40 Szt.	

A3T 1.5 VL DL

Weidmüller Interface GmbH & Co. KG

Klingenbergstraße 26

D-32758 Detmold

Germany

www.weidmueller.com

Akcesoria

DEK 5/3.5



WS/ DEK

W oznaczniakach złącz MultiMark DEK/WS zastosowano innowacyjne tworzywo kompozytowe składające się z dwóch komponentów. Twarda część dolna znacznika pewnie osiada na złączu i bezpiecznie zamyka się dzięki zatraskowi. Elastyczne wykończenie powierzchni znacznie ułatwia zamontowanie oznaczniaka. Ten specjalnie dziurkowany materiał umożliwia naciągnięcie pasków pozwalające skompensować nieznaczne rozrzuty rozstawów/odstępów, które mają tendencję do kumulowania się, szczególnie w przypadku długich bloków zaciskowych. Kolejną zaletą to znakomita możliwość zadruku powierzchni - materiał gwarantuje, że oznaczenia są trwałe i odporne na ścieranie. Rozdzielczość druku 300 dpi przekłada się też na dobrą czytelność napisów.

Państwa korzyści dzięki MultiMark

- Kompatybilne z modułowymi blokami zacisków Weidmüller
- Mocny chwyt i trwały nadruk
- Ciągłe paski oszczędzają czas podczas montażu
- Łatwe mocowanie dzięki innowacyjnemu materiałowi kompozytowemu
- Duża etykieta zapewniająca optymalną czytelność
- Szeroki zakres uniwersalności ze względu na niezależność od producenta

Ogólne dane zamówieniowe

Typ	DEK 5/3.5 MM WS	Wykonanie
Nr zam.	2007100000	Dekafix, Znakowanie zacisków, 5 x 3.5 mm, Weidmueller, biały
GTIN (EAN)	4050118391992	
Ilość	1 000 Szt.	

A3T 1.5 VL DL

Weidmüller Interface GmbH & Co. KG

Klingenbergstraße 26

D-32758 Detmold

Germany

www.weidmueller.com

Akcesoria

1.5 mm²1.5
mm²

Płytki zamykające mocowane są po stronie otwartej ostatniego zacisku szeregowego przed końcówką kątową. Zastosowanie płytki zamykającej pozwala na utrzymanie funkcji zacisku szeregowego, jak też podanego napięcia nominalnego. Zagwarantowana jest ochrona przed dotykiem części przewodzących prąd, a zacisk zamykający jest zabezpieczony przed dotknięciem.

Ogólne dane zamówieniowe

Typ	AEP 3T 1.5	Wykonanie
Nr zam.	2816950000	Seria A, Płyta zamykająca
GTIN (EAN)	4064675315391	
Ilość	20 Szt.	

Seria A

A
Series

Adaptory testowe i wtyki kontrolne są wykorzystywane do połączeń elektrycznych między złączkami i urządzeniami testującymi. W ten sposób można ustanowić styk elektryczny w stanie okablowanym i w łatwy sposób dokonać pomiarów.

Ogólne dane zamówieniowe

Typ	ATPG 1.5-10 L	Wykonanie
Nr zam.	1991890000	Zacisk pomiarowy (terminal), 1.5 mm ² , 250 V, 0.2 A
GTIN (EAN)	4050118376647	
Ilość	50 Szt.	
Typ	ATPG 1.5 MI-R	Wykonanie
Nr zam.	1991880000	Zacisk pomiarowy (terminal), 1.5 mm ² , 250 V, 0.2 A
GTIN (EAN)	4050118376715	
Ilość	50 Szt.	

A3T 1.5 VL DL

Weidmüller Interface GmbH & Co. KG

Klingenbergstraße 26

D-32758 Detmold

Germany

www.weidmueller.com

Akcesoria

Wkrętaki z końcówką płaską



Wkrętak do śrub rowkowych z końcówką okrągłą, SD
DIN 5265, ISO 2380/2, uchwyt zgodny z DIN 5264, ISO
2380/1, końcówka Chrom Top, rękojeść SoftFinish

Ogólne dane zamówieniowe

Typ	SDS 0.4X2.0X60	Wykonanie
Nr zam.	2749260000	Wkrętak, Szerokość końcówki (B): 2 mm, Długość końcówki: 60 mm,
GTIN (EAN)	4050118895537	Grubość końcówki (A): 0.4 mm
Ilość	1 Szt.	

1.5 mm²1.5
mm²

Mostki poprzeczne wtykowe zapewniają łatwą obsługę
i szybki montaż. Pozwala to oszczędzić dużo czasu w
porównaniu z rozwiązaniami przykręcanymi.

Ogólne dane zamówieniowe

Typ	ZQV 1.5N/5 BL	Wykonanie
Nr zam.	1985590000	Złącze krosujące (terminal), wtykany, Liczba biegunów: 5, Raster w mm (P): 3.50, Izolowany: Tak, 17.5 A, niebieski
GTIN (EAN)	4050118370430	
Ilość	20 Szt.	
Typ	ZQV 1.5N/4 RD	Wykonanie
Nr zam.	1985690000	Złącze krosujące (terminal), wtykany, Liczba biegunów: 4, Raster w mm (P): 3.50, Izolowany: Tak, 17.5 A, czerwony
GTIN (EAN)	4050118370515	
Ilość	60 Szt.	
Typ	ZQV 1.5N/20	Wykonanie
Nr zam.	1985600000	Złącze krosujące (terminal), wtykany, Liczba biegunów: 20, Raster w mm (P): 3.50, Izolowany: Tak, 17.5 A, pomarańczowy
GTIN (EAN)	4050118370225	
Ilość	20 Szt.	
Typ	ZQV 1.5N/3 BL	Wykonanie
Nr zam.	1985550000	Złącze krosujące (terminal), wtykany, Liczba biegunów: 3, Raster w mm (P): 3.50, Izolowany: Tak, 17.5 A, niebieski
GTIN (EAN)	4050118370485	
Ilość	60 Szt.	
Typ	ZQV 1.5N/8 RD	Wykonanie
Nr zam.	1985770000	Złącze krosujące (terminal), wtykany, Liczba biegunów: 8, Raster w mm (P): 3.50, Izolowany: Tak, 17.5 A, czerwony
GTIN (EAN)	4050118370508	
Ilość	20 Szt.	

A3T 1.5 VL DL**Weidmüller Interface GmbH & Co. KG**

Klingenbergstraße 26

D-32758 Detmold

Germany

www.weidmueller.com**Akcesoria**

Typ	ZQV 1.5N/50 BL	Wykonanie
Nr zam.	1985720000	Złącze krosujące (terminal), wtykany, Liczba biegunów: 50, Raster w
GTIN (EAN)	4050118370546	mm (P): 3.50, Izolowany: Tak, 17.5 A, niebieski
Ilość	5 Szt.	
Typ	ZQV 1.5N/4 BL	Wykonanie
Nr zam.	1985570000	Złącze krosujące (terminal), wtykany, Liczba biegunów: 4, Raster w
GTIN (EAN)	4050118370317	mm (P): 3.50, Izolowany: Tak, 17.5 A, niebieski
Ilość	60 Szt.	
Typ	ZQV 1.5N/10 BL	Wykonanie
Nr zam.	1985680000	Złącze krosujące (terminal), wtykany, Liczba biegunów: 10, Raster w
GTIN (EAN)	4050118370539	mm (P): 3.50, Izolowany: Tak, 17.5 A, niebieski
Ilość	20 Szt.	
Typ	ZQV 1.5N/8 BL	Wykonanie
Nr zam.	1985640000	Złącze krosujące (terminal), wtykany, Liczba biegunów: 8, Raster w
GTIN (EAN)	4050118370461	mm (P): 3.50, Izolowany: Tak, 17.5 A, niebieski
Ilość	20 Szt.	
Typ	ZQV 1.5N/50 RD	Wykonanie
Nr zam.	1985820000	Złącze krosujące (terminal), wtykany, Liczba biegunów: 50, Raster w
GTIN (EAN)	4050118370270	mm (P): 3.50, Izolowany: Tak, 17.5 A, czerwony
Ilość	5 Szt.	
Typ	ZQV 1.5N/2 RD	Wykonanie
Nr zam.	1985650000	Złącze krosujące (terminal), wtykany, Liczba biegunów: 2, Raster w
GTIN (EAN)	4050118370324	mm (P): 3.50, Izolowany: Tak, 17.5 A, czerwony
Ilość	60 Szt.	
Typ	ZQV 1.5N/3	Wykonanie
Nr zam.	1985480000	Złącze krosujące (terminal), wtykany, Liczba biegunów: 3, Raster w
GTIN (EAN)	4050118370096	mm (P): 3.50, Izolowany: Tak, 17.5 A, pomarańczowy
Ilość	60 Szt.	
Typ	ZQV 1.5N/5 RD	Wykonanie
Nr zam.	1985710000	Złącze krosujące (terminal), wtykany, Liczba biegunów: 5, Raster w
GTIN (EAN)	4050118370256	mm (P): 3.50, Izolowany: Tak, 17.5 A, czerwony
Ilość	20 Szt.	
Typ	ZQV 1.5N/6	Wykonanie
Nr zam.	1985510000	Złącze krosujące (terminal), wtykany, Liczba biegunów: 6, Raster w
GTIN (EAN)	4050118370188	mm (P): 3.50, Izolowany: Tak, 17.5 A, pomarańczowy
Ilość	20 Szt.	
Typ	ZQV 1.5N/20 RD	Wykonanie
Nr zam.	1985810000	Złącze krosujące (terminal), wtykany, Liczba biegunów: 20, Raster w
GTIN (EAN)	4050118370355	mm (P): 3.50, Izolowany: Tak, 17.5 A, czerwony
Ilość	20 Szt.	
Typ	ZQV 1.5N/8	Wykonanie
Nr zam.	1985540000	Złącze krosujące (terminal), wtykany, Liczba biegunów: 8, Raster w
GTIN (EAN)	4050118370218	mm (P): 3.50, Izolowany: Tak, 17.5 A, pomarańczowy
Ilość	20 Szt.	
Typ	ZQV 1.5N/9 RD	Wykonanie
Nr zam.	1985790000	Złącze krosujące (terminal), wtykany, Liczba biegunów: 9, Raster w
GTIN (EAN)	4050118370386	mm (P): 3.50, Izolowany: Tak, 17.5 A, czerwony
Ilość	20 Szt.	
Typ	ZQV 1.5N/5	Wykonanie
Nr zam.	1985500000	Złącze krosujące (terminal), wtykany, Liczba biegunów: 5, Raster w
GTIN (EAN)	4050118369991	mm (P): 3.50, Izolowany: Tak, 17.5 A, pomarańczowy
Ilość	20 Szt.	

A3T 1.5 VL DL

Weidmüller Interface GmbH & Co. KG

Klingenbergstraße 26

D-32758 Detmold

Germany

www.weidmueller.com

Akcesoria

Typ	ZQV 1.5N/10 RD	Wykonanie
Nr zam.	1985800000	Złącze krosujące (terminal), wtykany, Liczba biegunów: 10, Raster w
GTIN (EAN)	4050118370393	mm (P): 3.50, Izolowany: Tak, 17.5 A, czerwony
Ilość	20 Szt.	
Typ	ZQV 1.5N/2	Wykonanie
Nr zam.	1985410000	Złącze krosujące (terminal), wtykany, Liczba biegunów: 2, Raster w
GTIN (EAN)	4050118369861	mm (P): 3.50, Izolowany: Tak, 17.5 A, pomarańczowy
Ilość	60 Szt.	
Typ	ZQV 1.5N/9	Wykonanie
Nr zam.	1985560000	Złącze krosujące (terminal), wtykany, Liczba biegunów: 9, Raster w
GTIN (EAN)	4050118370409	mm (P): 3.50, Izolowany: Tak, 17.5 A, pomarańczowy
Ilość	20 Szt.	
Typ	ZQV 1.5N/7	Wykonanie
Nr zam.	1985520000	Złącze krosujące (terminal), wtykany, Liczba biegunów: 7, Raster w
GTIN (EAN)	4050118370195	mm (P): 3.50, Izolowany: Tak, 17.5 A, pomarańczowy
Ilość	20 Szt.	
Typ	ZQV 1.5N/20 BL	Wykonanie
Nr zam.	1985700000	Złącze krosujące (terminal), wtykany, Liczba biegunów: 20, Raster w
GTIN (EAN)	4050118370331	mm (P): 3.50, Izolowany: Tak, 17.5 A, niebieski
Ilość	20 Szt.	
Typ	ZQV 1.5N/10	Wykonanie
Nr zam.	1985580000	Złącze krosujące (terminal), wtykany, Liczba biegunów: 10, Raster w
GTIN (EAN)	4050118370416	mm (P): 3.50, Izolowany: Tak, 17.5 A, pomarańczowy
Ilość	20 Szt.	
Typ	ZQV 1.5N/50	Wykonanie
Nr zam.	1985620000	Złącze krosujące (terminal), wtykany, Liczba biegunów: 50, Raster w
GTIN (EAN)	4050118370300	mm (P): 3.50, Izolowany: Tak, 17.5 A, pomarańczowy
Ilość	5 Szt.	
Typ	ZQV 1.5N/6 RD	Wykonanie
Nr zam.	1985730000	Złącze krosujące (terminal), wtykany, Liczba biegunów: 6, Raster w
GTIN (EAN)	4050118370454	mm (P): 3.50, Izolowany: Tak, 17.5 A, czerwony
Ilość	20 Szt.	
Typ	ZQV 1.5N/6 BL	Wykonanie
Nr zam.	1985610000	Złącze krosujące (terminal), wtykany, Liczba biegunów: 6, Raster w
GTIN (EAN)	4050118370492	mm (P): 3.50, Izolowany: Tak, 17.5 A, niebieski
Ilość	20 Szt.	
Typ	ZQV 1.5N/7 RD	Wykonanie
Nr zam.	1985750000	Złącze krosujące (terminal), wtykany, Liczba biegunów: 7, Raster w
GTIN (EAN)	4050118370249	mm (P): 3.50, Izolowany: Tak, 17.5 A, czerwony
Ilość	20 Szt.	
Typ	ZQV 1.5N/2 BL	Wykonanie
Nr zam.	1985530000	Złącze krosujące (terminal), wtykany, Liczba biegunów: 2, Raster w
GTIN (EAN)	4050118370423	mm (P): 3.50, Izolowany: Tak, 17.5 A, niebieski
Ilość	60 Szt.	
Typ	ZQV 1.5N/4	Wykonanie
Nr zam.	1985490000	Złącze krosujące (terminal), wtykany, Liczba biegunów: 4, Raster w
GTIN (EAN)	4050118370201	mm (P): 3.50, Izolowany: Tak, 17.5 A, pomarańczowy
Ilość	60 Szt.	
Typ	ZQV 1.5N/3 RD	Wykonanie
Nr zam.	1985670000	Złącze krosujące (terminal), wtykany, Liczba biegunów: 3, Raster w
GTIN (EAN)	4050118370348	mm (P): 3.50, Izolowany: Tak, 17.5 A, czerwony
Ilość	60 Szt.	

A3T 1.5 VL DL

Weidmüller Interface GmbH & Co. KG

Klingenbergstraße 26

D-32758 Detmold

Germany

www.weidmueller.com

Akcesoria

Typ	ZQV 1.5N/9 BL	Wykonanie
Nr zam.	1985660000	Złącze krosujące (terminal), wtykany, Liczba biegunów: 9, Raster w
GTIN (EAN)	4050118370478	mm (P): 3.50, Izolowany: Tak, 17.5 A, niebieski
Ilość	20 Szt.	
Typ	ZQV 1.5N/7 BL	Wykonanie
Nr zam.	1985630000	Złącze krosujące (terminal), wtykany, Liczba biegunów: 7, Raster w
GTIN (EAN)	4050118370522	mm (P): 3.50, Izolowany: Tak, 17.5 A, niebieski
Ilość	20 Szt.	

Nadruk na zamówienie



Oznaczniki WS idealnie pasują do złączek z serii W. Dzięki kompatybilności systemowej, szyldy WS można też mocować na produktach z serii I oraz serii Z. Duże powierzchnie opisowe pozwalają nie tylko na używanie długich ciągów znaków, lecz również na rozbięcie opisu na kilka linijek.

Oznaczniki WS idealnie nadają się do etykiet z długimi, indywidualnie tworzonymi ciągami znaków. Sprawdzony format MultiCard umożliwia wykonanie wydruku drukarką PrintJet Connect lub systemem typu Plotter.

- Mogą być umieszczone na taśmie lub pojedynczo.
- Oznaczniki w sprawdzonym formacie MultiCard.

Do nadruku na zamówienie: Prosimy o przesłanie pliku z oprogramowaniem etykietującym M-Print PRO lub M-Print PRO Online (bez instalacji) zgodnie z naszymi specyfikacjami etykietowania.

Ogólne dane zamówieniowe

Typ	WS 10/3.5 PLUS MC SDR	Wykonanie
Nr zam.	2007760000	WS, Znakowanie zacisków, 10 x 3.5 mm, Raster w mm (P): 3.50
GTIN (EAN)	4050118393262	Weidmueller, według życzenia klienta
Ilość	192 Szt.	

A3T 1.5 VL DL

Weidmüller Interface GmbH & Co. KG

Klingenbergstraße 26

D-32758 Detmold

Germany

www.weidmueller.com

Akcesoria

neutralna



Dekafix (DEK) jest uniwersalnym oznaczniakiem do wszystkich przewodów oraz wtyków, a także podzespołów elektronicznych. System jest idealny do krótkich sekwencji numerycznych oraz pasuje do szerokiego asortymentu fabrycznie zadrukowanych oznaczników.

Paski umożliwiające szybkie instalowanie, wymagające tylko jednej operacji. Druk jest wyraźnie czytelny, kontrastowy i dostępny w różnych szerokościach.

- Szeroki asortyment oznaczników gotowych do użycia
- Paski umożliwiające szybkie instalowanie
- Oznaczniki złącz, pasujące do wszystkich złącz kablowych Weidmüller
- Dostępne jako niewypełnione karty MultiCard lub karty ze standardowym nadrukiem

Do nadruku na zamówienie: Prosimy o przesłanie pliku z oprogramowaniem etykietującym M-Print PRO lub M-Print PRO Online (bez instalacji) zgodnie z naszymi specyfikacjami etykietowania.

Ogólne dane zamówieniowe

Typ	DEK 5/3.5 MC NE GE	Wykonanie
Nr zam.	1369480000	Dekafix, Znakowanie zacisków, 5 x 3.5 mm, Raster w mm (P): 3.50
GTIN (EAN)	4050118171860	Weidmueller, żółty
Ilość	500 Szt.	
Typ	DEK 5/3.5 MC NE WS	Wykonanie
Nr zam.	1755270000	Dekafix, Znakowanie zacisków, 5 x 3.5 mm, Raster w mm (P): 3.50
GTIN (EAN)	4032248017348	Weidmueller, biały
Ilość	500 Szt.	
Typ	DEK 5/3.5 PLUS MC NE WS	Wykonanie
Nr zam.	2003750000	Dekafix, Znakowanie zacisków, 5 x 3.5 mm, Raster w mm (P): 3.50
GTIN (EAN)	4050118424430	Weidmueller, biały
Ilość	1 600 Szt.	

A3T 1.5 VL DL

Weidmüller Interface GmbH & Co. KG

Klingenbergstraße 26

D-32758 Detmold

Germany

www.weidmueller.com

Akcesoria

druk specjalny



Dekafix (DEK) jest uniwersalnym oznaczniakiem do wszystkich przewodów oraz wtyków, a także podzespołów elektronicznych. System jest idealny do krótkich sekwencji numerycznych oraz pasuje do szerokiego asortymentu fabrycznie zadrukowanych oznaczników.

Paski umożliwiające szybkie instalowanie, wymagające tylko jednej operacji. Druk jest wyraźnie czytelny, kontrastowy i dostępny w różnych szerokościach.

- Szeroki asortyment oznaczników gotowych do użycia
- Paski umożliwiające szybkie instalowanie
- Oznaczniki złącz, pasujące do wszystkich złącz kablowych Weidmüller
- Dostępne jako niewypełnione karty MultiCard lub karty ze standardowym nadrukiem

Do nadruku na zamówienie: Prosimy o przesłanie pliku z oprogramowaniem etykietującym M-Print PRO lub M-Print PRO Online (bez instalacji) zgodnie z naszymi specyfikacjami etykietowania.

Ogólne dane zamówieniowe

Typ	DEK 5/3.5 PLUS MC SDR	Wykonanie
Nr zam.	2007790000	Dekafix, Znakowanie zacisków, 5 x 3.5 mm, Raster w mm (P): 3.50
GTIN (EAN)	4050118393347	Weidmueller, według życzenia klienta
Ilość	320 Szt.	
Typ	DEK 5/3.5 MC SDR	Wykonanie
Nr zam.	1767730000	Dekafix, Znakowanie zacisków, 5 x 3.5 mm, Raster w mm (P): 3.50
GTIN (EAN)	4032248102532	Weidmueller, według życzenia klienta
Ilość	100 Szt.	