

## FC/FFP ZE/68 B BX

Weidmüller Interface GmbH &amp; Co. KG

Klingenbergstraße 26

D-32758 Detmold

Germany

www.weidmueller.com

**OMNIMATE® - złącza między płytkowe**

Uniwersalna konstrukcja kompaktowych urządzeń  
Zastosowanie przyszłościowych systemów łączących, jak również optymalizacja procesów produkcyjnych, ma coraz większe znaczenie dla rozwoju wydajnych urządzeń przemysłowych, stosowanych w technologii przemysłu 4.0.

OMNIMATE® Złącza między płytkowe wyróżniają się podziałką 1,27 mm a ich różne wersje zapewniają maksymalną uniwersalność.

- **Uniwersalna konstrukcja urządzeń** - Przemysłowe zagęszczenie połączone z wysoką elastycznością połączeń (Mezzanine, Mother-to-Daughter, karta rozszerzenia, kabel do płytki)

- **Przystosowanie do automatyzacji** - Przystosowanie do automatycznego procesu montażowego dzięki wysokiej precyzji i małe tolerancji położenia płaszczyzn styków oraz mocowania SMT

- **Niezawodne styki** - Do 500 cykli łączenia dzięki zastosowanej do warunków przemysłowych powierzchni z powłoką ze złota (PdNi-Au)

- **Przystosowanie do procesów technologicznych** - Wysoka wydajność Materiał LCP do lutowania rozplwającego

- **Możliwość skalowania** - Różne wysokości i wysoki współczynnik nakładania styków umożliwiają zastosowania do szerokiego zakresu od 12 – 80 styków.

- **Wytrzymała miniaturyzacja** - proste i bezpieczne podłączenie możliwe nawet w niekorzystnych warunkach montażowych - np. nachylenie lub przesunięcie.

**Ogólne dane zamówieniowe**

Wersja	Złącze wtykowe do druku, Akcesoria, Raster w mm (P): 1.27 mm, Liczba biegunów: 68, skrzynia
Nr zam.	<a href="#">2853160000</a>
Typ	FC/FFP ZE/68 B BX
GTIN (EAN)	4064675476030
Ilość	50 Szt.
parametry produktu	UL:
opakowanie	skrzynia

## FC/FFP ZE/68 B BX

Weidmüller Interface GmbH &amp; Co. KG

Klingenbergstraße 26

D-32758 Detmold

Germany

www.weidmueller.com

## Dane techniczne

## Wymiary i ciężary

Głębokość	6,3 mm	Głębokość (cale)	0,248 inch
Wysokość	9,9 mm	Wysokość (cale)	0,39 inch
Szerokość	46,68 mm	Szerokość (cale)	1,838 inch
Masa netto	0,96 g		

## Dane materiałowe

Materiał izolacyjny	LCP	Barwny	czarny
Tabela kolorów (podobny)	RAL 9011	Moisture Level (MSL)	1
Klasa palności wg UL 94	V-0	Materiał styków	Stop Cu
Temperatura magazynowania, min.	-40 °C	Temperatura magazynowania, max.	70 °C
Temperatura pracy, min.	-55 °C	Temperatura pracy, max.	125 °C

## Opakowanie

opakowanie	skrzynia	Długość VPE	120 mm
Szerokość VPE	100 mm	Wysokość VPE	80 mm

## Klasyfikacje

ETIM 6.0	EC002943	ETIM 7.0	EC002943
ETIM 8.0	EC002943	ETIM 9.0	EC002943
ECLASS 9.0	27-44-04-92	ECLASS 9.1	27-44-04-92
ECLASS 10.0	27-44-04-92	ECLASS 11.0	27-46-04-02
ECLASS 12.0	27-46-04-02	ECLASS 13.0	27-46-04-02

## Ważna informacja

Zgodność IPC	Zgodność: produkty są projektowane, wytwarzane oraz dostarczane zgodnie z uznanymi normami międzynarodowymi, właściwości produktów są zgodne z gwarantowanymi w karcie katalogowej lub ich jakość wykonania jest zgodna z wymogami klasy 2 wg IPC-A-610. Na życzenie mogą być ocenione dalsze wymagania dotyczące produktów.
--------------	--

## Dopuszczenia

ROHS	Zgodny
------	--------

## Pobieranie

Dane projektowe	<a href="#">CAD data – STEP</a>
Katalogi	<a href="#">Catalogues in PDF-format</a>

## FC/FFP ZE/68 B BX

**Weidmüller Interface GmbH & Co. KG**

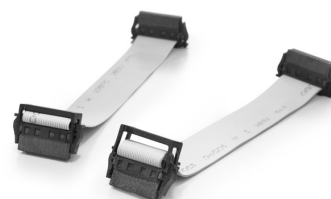
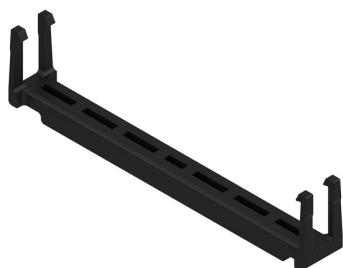
Klingenbergstraße 26

D-32758 Detmold

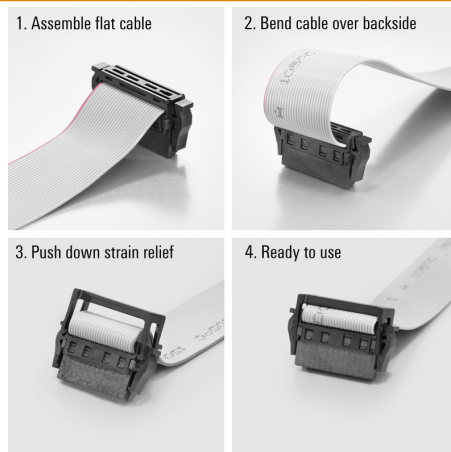
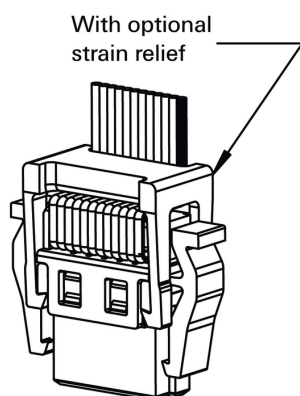
Germany

[www.weidmueller.com](http://www.weidmueller.com)

## Rysunki



With optional strain relief



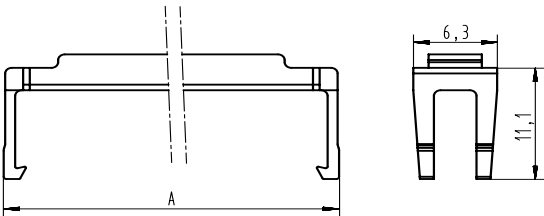
Assembly of strain relief

FC/FFP ZE/.. B BX

Female plug (FFP) with strain relief



Type	Order no.	No. of poles	A
FC/FFP ZE/12 B BX	2852980000	12	11.12
FC/FFP ZE/16 B BX	2852990000	16	13.66
FC/FFP ZE/20 B BX	2853000000	20	16.20
FC/FFP ZE/26 B BX	2853120000	26	20.01
FC/FFP ZE/32 B BX	2853130000	32	23.82
FC/FFP ZE/40 B BX	2853140000	40	28.90
FC/FFP ZE/50 B BX	2853150000	50	35.25



Type	Order no.	No. of poles	A
FC/FFP ZE/68 B BX	2853160000	68	46.68
FC/FFP ZE/80 B BX	2853190000	80	54.30

Before harnessing



After harnessing



With and without strain relief

