

## FC/FFP ZE/12 B BX

Weidmüller Interface GmbH &amp; Co. KG

Klingenbergstraße 26

D-32758 Detmold

Germany

www.weidmueller.com

**OMNIMATE® - złącza między płytkowe**

Uniwersalna konstrukcja kompaktowych urządzeń  
Zastosowanie przyszłościowych systemów łączących, jak również optymalizacja procesów produkcyjnych, ma coraz większe znaczenie dla rozwoju wydajnych urządzeń przemysłowych, stosowanych w technologii przemysłu 4.0.

OMNIMATE® Złącza między płytkowe wyróżniają się podziałką 1,27 mm a ich różne wersje zapewniają maksymalną uniwersalność.

- **Uniwersalna konstrukcja urządzeń** - Przemysłowe zagęszczenie połączone z wysoką elastycznością połączeń (Mezzanine, Mother-to-Daughter, karta rozszerzenia, kabel do płytki)

- **Przystosowanie do automatyzacji** - Przystosowanie do automatycznego procesu montażowego dzięki wysokiej precyzji i małe tolerancji położenia płaszczyzn styków oraz mocowania SMT

- **Niezawodne styki** - Do 500 cykli łączenia dzięki przystosowanej do warunków przemysłowych powierzchni z powłoką ze złota (PdNi-Au)

- **Przystosowanie do procesów technologicznych** - Wysoka wydajność Materiał LCP do lutowania rozplwającego

- **Możliwość skalowania** - Różne wysokości i wysoki współczynnik nakładania styków umożliwiają zastosowania do szerokiego zakresu od 12 – 80 styków.

- **Wytrzymała miniaturyzacja** - proste i bezpieczne podłączenie możliwe nawet w niekorzystnych warunkach montażowych - np. nachylenie lub przesunięcie.

**Ogólne dane zamówieniowe**

|                    |   |
|--------------------|---|
| Wykonanie          | Złącze wtykowe do druku, Akcesoria, Raster w mm (P): 1.27 mm, Liczba biegunów: 12, skrzynia |
| Nr zam.            | <a href="#">2852980000</a>  |
| Typ                | FC/FFP ZE/12 B BX   |
| GTIN (EAN)         | 4064675475316   |
| Ilość              | 100 Szt.  |
| parametry produktu | UL:   |
| opakowanie         | skrzynia  |

## FC/FFP ZE/12 B BX

Weidmüller Interface GmbH &amp; Co. KG

Klingenbergstraße 26

D-32758 Detmold

Germany

www.weidmueller.com

## Dane techniczne

## Wymiary i ciężary

|            |          |                  |            |
|------------|----------|------------------|------------|
| Głębokość  | 6,3 mm   | Głębokość (cale) | 0,248 inch |
| Wysokość   | 9,9 mm   | Wysokość (cale)  | 0,39 inch  |
| Szerokość  | 11,12 mm | Szerokość (cale) | 0,438 inch |
| Masa netto | 0,22 g   |                  |            |

## Dane materiałowe

|                                 |          |                                 |         |
|---------------------------------|----------|---------------------------------|---------|
| Materiał izolacyjny             | LCP      | Barwny                          | czarny  |
| Tabela kolorów (podobny)        | RAL 9011 | Moisture Level (MSL)            | 1       |
| Klasa palności wg UL 94         | V-0      | Materiał styków                 | Stop Cu |
| Temperatura magazynowania, min. | -40 °C   | Temperatura magazynowania, max. | 70 °C   |
| Temperatura pracy, min.         | -55 °C   | Temperatura pracy, max.         | 125 °C  |

## Opakowanie

|               |          |              |        |
|---------------|----------|--------------|--------|
| opakowanie    | skrzynia | Długość VPE  | 173 mm |
| Szerokość VPE | 102 mm   | Wysokość VPE | 43 mm  |

## Klasyfikacje

|             |             |             |             |
|-------------|-------------|-------------|-------------|
| ETIM 6.0    | EC002943    | ETIM 7.0    | EC002943    |
| ETIM 8.0    | EC002943    | ETIM 9.0    | EC002943    |
| ECLASS 9.0  | 27-44-04-92 | ECLASS 9.1  | 27-44-04-92 |
| ECLASS 10.0 | 27-44-04-92 | ECLASS 11.0 | 27-46-04-02 |
| ECLASS 12.0 | 27-46-04-02 | ECLASS 13.0 | 27-46-04-02 |

## Ważna informacja

|              |  |
|--------------|--|
| Zgodność IPC | Zgodność: produkty są projektowane, wytwarzane oraz dostarczane zgodnie z uznanymi normami międzynarodowymi, właściwości produktów są zgodne z gwarantowanymi w karcie katalogowej lub ich jakość wykonania jest zgodna z wymogami klasy 2 wg IPC-A-610. Na życzenie mogą być ocenione dalsze wymagania dotyczące produktów. |
|--------------|--|

## Dopuszczenia

|      |        |
|------|--------|
| ROHS | Zgodny |
|------|--------|

## Pobieranie

|                 |  |
|-----------------|--|
| Dane projektowe | <a href="#">CAD data – STEP</a>          |
| Katalogi        | <a href="#">Catalogues in PDF-format</a> |

## FC/FFP ZE/12 B BX

**Weidmüller Interface GmbH & Co. KG**

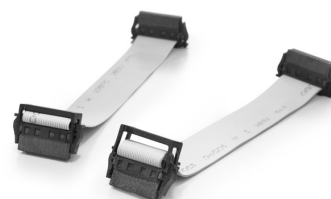
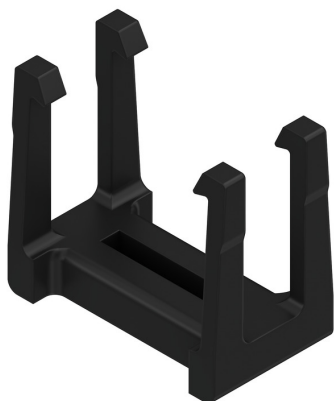
Klingenbergstraße 26

D-32758 Detmold

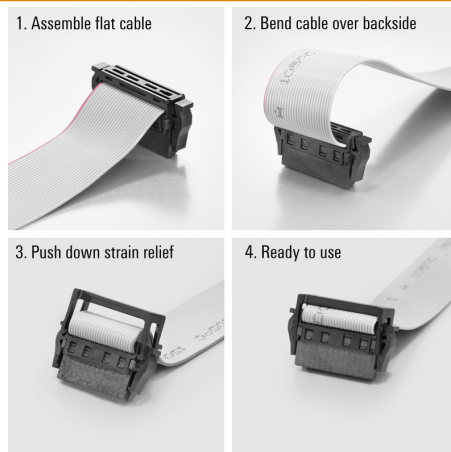
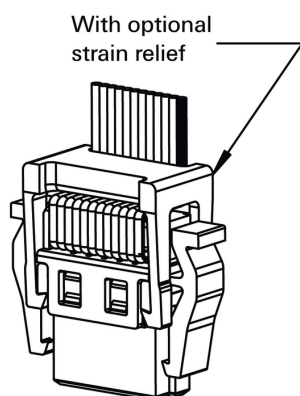
Germany

[www.weidmueller.com](http://www.weidmueller.com)

## Rysunki



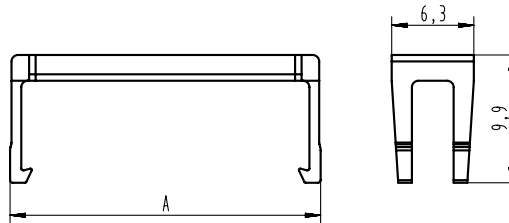
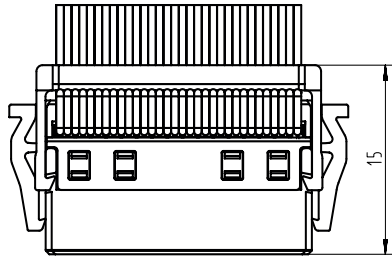
With optional strain relief



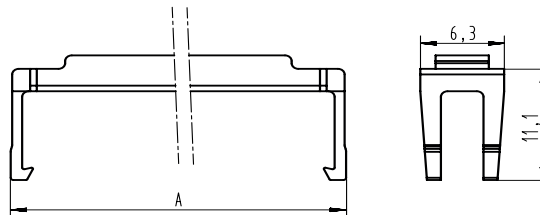
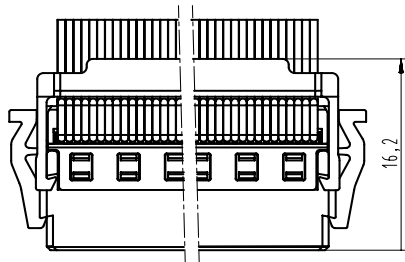
Assembly of strain relief

FC/FFP ZE/.. B BX

Female plug (FFP) with strain relief

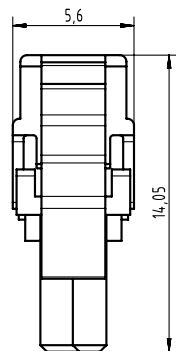


| Type              | Order no.  | No. of poles | A     |
|-------------------|------------|--------------|-------|
| FC/FFP ZE/12 B BX | 2852980000 | 12           | 11.12 |
| FC/FFP ZE/16 B BX | 2852990000 | 16           | 13.66 |
| FC/FFP ZE/20 B BX | 2853000000 | 20           | 16.20 |
| FC/FFP ZE/26 B BX | 2853120000 | 26           | 20.01 |
| FC/FFP ZE/32 B BX | 2853130000 | 32           | 23.82 |
| FC/FFP ZE/40 B BX | 2853140000 | 40           | 28.90 |
| FC/FFP ZE/50 B BX | 2853150000 | 50           | 35.25 |

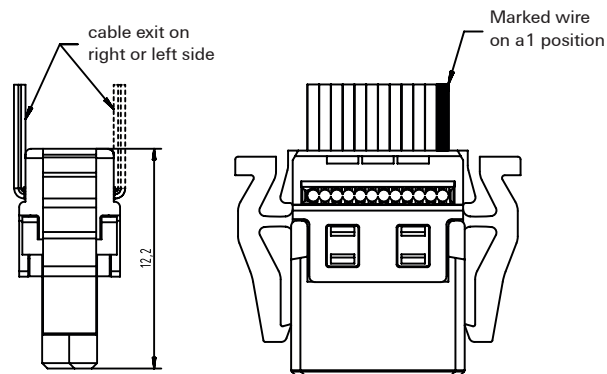


| Type              | Order no.  | No. of poles | A     |
|-------------------|------------|--------------|-------|
| FC/FFP ZE/68 B BX | 2853160000 | 68           | 46.68 |
| FC/FFP ZE/80 B BX | 2853190000 | 80           | 54.30 |

Before harnessing



After harnessing



With and without strain relief

