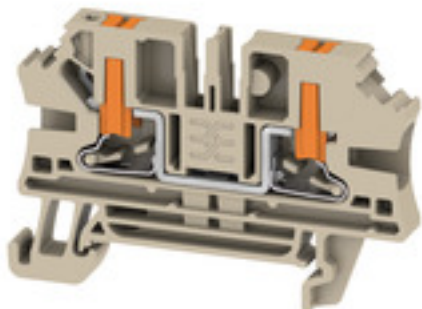


**AL2C 4****Weidmüller Interface GmbH & Co. KG**

Klingenbergstraße 26

D-32758 Detmold

Germany

[www.weidmueller.com](http://www.weidmueller.com)

Przesyłanie zasilania, sygnałów i danych, jest klasycznym wymogiem w elektrotechnice i prefabrykacji rozdzielnic. Materiał izolacyjny, technologia łączeniowa i konstrukcja złączy, są właściwościami różnicującymi. Złączki szeregowe przelotowe nadają się do łączenia i/lub podłączania jednego bądź kilku przewodów. Mogą mieć jeden lub więcej poziomów połączeń z tym samym potencjałem lub izolowanych od siebie.

**Ogólne dane zamówieniowe**

Wykonanie	Blok zacisku przelotowego, PUSH IN, 4 mm <sup>2</sup> , 1000 V, 32 A, liczba przyłączy: 2
Nr zam.	<a href="#">2847710000</a>
Typ	AL2C 4
GTIN (EAN)	4064675457251
Ilość	50 Szt.

## AL2C 4

Weidmüller Interface GmbH &amp; Co. KG

Klingenbergstraße 26

D-32758 Detmold

Germany

www.weidmueller.com

## Dane techniczne

## Wymiary i masa

Głębokość	39,5 mm	Głębokość (cale)	1,555 inch
Wysokość	60 mm	Wysokość (cale)	2,362 inch
Szerokość	6,1 mm	Szerokość (cale)	0,24 inch
Masa netto	8,609 g		

## Temperatury

Temperatura magazynowania	-25 °C...55 °C	długotrwała temperatura użytkowa, min. -60 °C
długotrwała temperatura użytkowa, maks.	130 °C	

## Informacje ogólne

Normy	IEC 60947-7-1	Szyna	TS 35
przekrój przyłącza przewodu AWG, min.	AWG 26	przekrój przyłączeniowy przewodu AWG, maks.	AWG 12

## Przewody zaciskane (kolejne przyłącze)

Rodzaj przyłącza, kolejne przyłącze	PUSH IN
-------------------------------------	---------

## dalsze dane techniczne

Rodzaj zamocowania	z możliwością zatrzaśnięcia	otwarte strony	z prawej strony
rodzaj montażu	TS 35	wersja przetestowana pod kątem eksplozji	Nie
zatraskowe	Tak		

## dane tworzywa

tworzywo	Wemid	Barwny	Ciemnobeżowy
kolor elementów uruchamiających	pomarańczowy	Klasa palności wg UL 94	V-0

## dane znamionowe

Przekrój pomiarowy	4 mm <sup>2</sup>	Napięcie znamionowe	1 000 V
Znamionowe napięcie stałe	1 000 V	Prąd znamionowy	32 A
Prąd przy maksymalnym oprowadowaniu	32 A	Normy	IEC 60947-7-1
Rezystancja objętościowa wg IEC 60947-7-x	1 mΩ	Znamionowe napięcie udarowe	8 kV
Moc stratna zgodnie z wymaganiami IEC 60947-7-x	1,02 W	Kategoria przepięciowa	III
Stopień zanieczyszczenia	3		

## dane znamionowe wg UL

Nr certyfikatu (cURus)	E60693	Wielkość przewodu Factory wiring max (cURus)	10 AWG
Wielkość przewodu Factory wiring min (cURus)	24 AWG	Wielkość przewodu Field wiring max (cURus)	10 AWG
Wielkość przewodu Field wiring min (cURus)	24 AWG		

## AL2C 4

Weidmüller Interface GmbH &amp; Co. KG

Klingenbergstraße 26

D-32758 Detmold

Germany

www.weidmueller.com

## Dane techniczne

## parametry systemu

niezbędna płyta zamykająca	Tak	Liczba potencjałów	1
liczba poziomów	1	liczba zacisków na poziom	2
Liczba potencjałów w rzędzie	1	poziomy wewnętrznie zmostkowane	Nie
Szyna	TS 35	Funkcja N	Nie
Funkcja PE	Nie	Funkcja PEN	Nie

## przewody zaciskane (złącze wymiarowane)

Długość odizolowania	12 mm	Maks. przekrój przyłącza, przewód wielodrutowy, maks.	4 mm <sup>2</sup>
Maks. przekrój przyłącza, przewód wielodrutowy, min.	0,5 mm <sup>2</sup>	Przekrój przyłącza przewodu, cienki przewód wielodrutowy z tulejkami kablowymi DIN 46228/1, maks.	4 mm <sup>2</sup>
Przekrój przyłącza przewodu, cienki przewód wielodrutowy z tulejkami kablowymi DIN 46228/1, min.	0,5 mm <sup>2</sup>	Przekrój przyłącza przewodu, cienki przewód wielodrutowy z tulejkami kablowymi DIN 46228/4, maks.	4 mm <sup>2</sup>
Przekrój przyłącza przewodu, cienki przewód wielodrutowy z tulejkami kablowymi DIN 46228/4, min.	0,5 mm <sup>2</sup>	Przekrój przyłącza przewodu, cienki przewód wielodrutowy, min.	0,5 mm <sup>2</sup>
Przekrój przyłącza przewodu, z cienkiego drutu, maks.	6 mm <sup>2</sup>	Przekrój przyłącza przewodów, przewód jednodrutowy, maks.	6 mm <sup>2</sup>
Przekrój przyłącza przewodów, przewód jednodrutowy, min.	0,5 mm <sup>2</sup>	Rodzaj przyłącza	PUSH IN
Wielkość ostrza	0,6 x 3,5 mm	Zakres zaciskania, maks.	6 mm <sup>2</sup>
Zakres zaciskania, min.	0,14 mm <sup>2</sup>	bliźniacza tulejka kablowa, maks.	1,5 mm <sup>2</sup>
bliźniacza tulejka kablowa, min.	0,5 mm <sup>2</sup>	kierunek podłączenia	z boku
liczba przyłączy	2	przekrój przyłącza przewodu AWG, min.	AWG 26
przekrój przyłączeniowy przewodu AWG, maks.	AWG 12	sprawdzian trzpieniowy wg 60 947-1	A4

## Klasyfikacje

ETIM 6.0	EC000897	ETIM 7.0	EC000897
ETIM 8.0	EC000897	ETIM 9.0	EC000897
ECLASS 9.0	27-14-11-20	ECLASS 9.1	27-14-11-20
ECLASS 10.0	27-14-11-20	ECLASS 11.0	27-14-11-20
ECLASS 12.0	27-14-11-20	ECLASS 13.0	27-25-01-01

## Zgodność produktu z wymogami środowiska naturalnego

REACH SVHC /

## Dopuszczenia

Dopuszczenia



UL File Number Search Witryna UL

Nr certyfikatu (cURus) E60693

## AL2C 4

**Weidmüller Interface GmbH & Co. KG**

Klingenbergstraße 26

D-32758 Detmold

Germany

[www.weidmueller.com](http://www.weidmueller.com)

## Dane techniczne

### Pobieranie

Dopuszczenie/Certyfikat/Deklaracja  
zgodności

[CE Declaration of Conformity](#)

Dane projektowe

[CAD data – STEP](#)

Katalogi

[Catalogues in PDF-format](#)

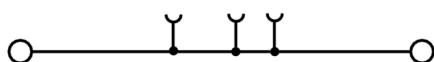
**AL2C 4**

**Weidmüller Interface GmbH & Co. KG**  
Klingenbergstraße 26  
D-32758 Detmold  
Germany

[www.weidmueller.com](http://www.weidmueller.com)

## Rysunki

### Schemat połączeń elektrycznych



## AL2C 4

Weidmüller Interface GmbH &amp; Co. KG

Klingenbergstraße 26

D-32758 Detmold

Germany

www.weidmueller.com

## Akcesoria

## neutralna



Oznaczniki WS idealnie pasują do złączy z serii W. Dzięki kompatybilności systemowej, szyldy WS można też mocować na produktach z serii I oraz serii Z. Duże powierzchnie opisowe pozwalają nie tylko na używanie długich ciągów znaków, lecz również na rozbięcie opisu na kilka linijek.

Oznaczniki WS idealnie nadają się do etykiet z długimi, indywidualnie tworzonymi ciągami znaków. Sprawdzony format MultiCard umożliwia wykonanie wydruku drukarką PrintJet Connect lub systemem typu Plotter.

- Mogą być umieszczone na taśmie lub pojedynczo.
- Oznaczniki w sprawdzonym formacie MultiCard.

**Do nadruku na zamówienie:** Prosimy o przesłanie pliku z oprogramowaniem etykietującym M-Print PRO lub M-Print PRO Online (bez instalacji) zgodnie z naszymi specyfikacjami etykietowania.

## Ogólne dane zamówieniowe

Typ	WS 8/6 PLUS MC NE WS	Wykonanie
Nr zam.	<a href="#">1951880000</a>	WS, Znakowanie zacisków, 8 x 6 mm, Raster w mm (P): 6.00
GTIN (EAN)	4032248632114	Weidmueller, biały
Ilość	600 Szt.	

## Seria A



Adaptory testowe i wtyki kontrolne są wykorzystywane do połączeń elektrycznych między złączkami i urządzeniami testującymi. W ten sposób można ustanowić styk elektryczny w stanie okablowanym i w łatwy sposób dokonać pomiarów.

## Ogólne dane zamówieniowe

Typ	ATPG 1.5-10 L	Wykonanie
Nr zam.	<a href="#">1991890000</a>	Zacisk pomiarowy (terminal), 1.5 mm², 250 V, 0.2 A
GTIN (EAN)	4050118376647	
Ilość	50 Szt.	
Typ	ATPG 4 MI-R	Wykonanie
Nr zam.	<a href="#">1991860000</a>	Zacisk pomiarowy (terminal), 1.5 mm², 250 V, 0.2 A
GTIN (EAN)	4050118376661	
Ilość	50 Szt.	

## AL2C 4

Weidmüller Interface GmbH &amp; Co. KG

Klingenbergstraße 26

D-32758 Detmold

Germany

www.weidmueller.com

## Akcesoria

## neutralna



Dekafix (DEK) jest uniwersalnym oznaczniakiem do wszystkich przewodów oraz wtyków, a także podzespołów elektronicznych. System jest idealny do krótkich sekwencji numerycznych oraz pasuje do szerokiego asortymentu fabrycznie zadrukowanych oznaczników.

Paski umożliwiające szybkie instalowanie, wymagające tylko jednej operacji. Druk jest wyraźnie czytelny, kontrastowy i dostępny w różnych szerokościach.

- Szeroki asortyment oznaczników gotowych do użycia
- Paski umożliwiające szybkie instalowanie
- Oznaczniki złącz, pasujące do wszystkich złącz kablowych Weidmüller
- Dostępne jako niewypełnione karty MultiCard lub karty ze standardowym nadrukiem

**Do nadruku na zamówienie:** Prosimy o przesłanie pliku z oprogramowaniem etykietującym M-Print PRO lub M-Print PRO Online (bez instalacji) zgodnie z naszymi specyfikacjami etykietowania.

## Ogólne dane zamówieniowe

Typ	DEK 5/6 MC NE BL	Wykonanie
Nr zam.	<a href="#">1238290000</a>	Dekafix, Znakowanie zacisków, 5 x 6 mm, Raster w mm (P): 6.00
GTIN (EAN)	4050118267327	Weidmueller, niebieski
Ilość	1 000 Szt.	
Typ	DEK 5/6 MC NE BR	Wykonanie
Nr zam.	<a href="#">1454900000</a>	Dekafix, Znakowanie zacisków, 5 x 6 mm, Raster w mm (P): 6.00
GTIN (EAN)	4050118323313	Weidmueller, brązowy
Ilość	1 000 Szt.	
Typ	DEK 5/6 MC NE GN	Wykonanie
Nr zam.	<a href="#">1238310000</a>	Dekafix, Znakowanie zacisków, 5 x 6 mm, Raster w mm (P): 6.00
GTIN (EAN)	4050118271812	Weidmueller, zielony
Ilość	1 000 Szt.	
Typ	DEK 5/6 MC NE GR	Wykonanie
Nr zam.	<a href="#">1238330000</a>	Dekafix, Znakowanie zacisków, 5 x 6 mm, Raster w mm (P): 6.00
GTIN (EAN)	4050118323306	Weidmueller, szary
Ilość	1 000 Szt.	
Typ	DEK 5/6 MC NE GE	Wykonanie
Nr zam.	<a href="#">1238280000</a>	Dekafix, Znakowanie zacisków, 5 x 6 mm, Raster w mm (P): 6.00
GTIN (EAN)	4050118038750	Weidmueller, żółty
Ilość	1 000 Szt.	
Typ	DEK 5/6 MC NE WS	Wykonanie
Nr zam.	<a href="#">1609820000</a>	Dekafix, Znakowanie zacisków, 5 x 6 mm, Raster w mm (P): 6.00
GTIN (EAN)	4008190203436	Weidmueller, biały
Ilość	1 000 Szt.	
Typ	DEK 5/6 MC NE OR	Wykonanie
Nr zam.	<a href="#">1912090000</a>	Dekafix, Znakowanie zacisków, 5 x 6 mm, Raster w mm (P): 6.00
GTIN (EAN)	4032248540525	Weidmueller, pomarańczowy
Ilość	1 000 Szt.	

## AL2C 4

Weidmüller Interface GmbH &amp; Co. KG

Klingenbergstraße 26

D-32758 Detmold

Germany

www.weidmueller.com

## Akcesoria

## druk specjalny



Oznaczniki WS idealnie pasują do złączy z serii W. Dzięki kompatybilności systemowej, szyldy WS można też mocować na produktach z serii I oraz serii Z. Duże powierzchnie opisowe pozwalają nie tylko na używanie długich ciągów znaków, lecz również na rozbięcie opisu na kilka linijek.

Oznaczniki WS idealnie nadają się do etykiet z długimi, indywidualnie tworzonymi ciągami znaków. Sprawdzony format MultiCard umożliwia wykonanie wydruku drukarką PrintJet Connect lub systemem typu Plotter.

- Mogą być umieszczone na taśmie lub pojedynczo.
- Oznaczniki w sprawdzonym formacie MultiCard.

**Do nadruku na zamówienie:** Prosimy o przesłanie pliku z oprogramowaniem etykietującym M-Print PRO lub M-Print PRO Online (bez instalacji) zgodnie z naszymi specyfikacjami etykietowania.

## Ogólne dane zamówieniowe

Typ	WS 8/6 PLUS MC SDR	Wykonanie
Nr zam.	<a href="#">1038820000</a>	WS, Znakowanie zacisków, 8 x 6 mm, Raster w mm (P): 6.00
GTIN (EAN)	4032248768073	Weidmueller, według życzenia klienta
Ilość	120 Szt.	

## druk specjalny



Dekafix (DEK) jest uniwersalnym oznaczniem do wszystkich przewodów oraz wtyków, a także podzespołów elektronicznych. System jest idealny do krótkich sekwencji numerycznych oraz pasuje do szerokiego asortymentu fabrycznie zadrukowanych oznaczników.

Paski umożliwiające szybkie instalowanie, wymagające tylko jednej operacji. Druk jest wyraźnie czytelny, kontrastowy i dostępny w różnych szerokościach.

- Szeroki asortyment oznaczników gotowych do użycia
- Paski umożliwiające szybkie instalowanie
- Oznaczniki złącz, pasujące do wszystkich złączy kablowych Weidmüller
- Dostępne jako niewypełnione karty MultiCard lub karty ze standardowym nadrukiem

**Do nadruku na zamówienie:** Prosimy o przesłanie pliku z oprogramowaniem etykietującym M-Print PRO lub M-Print PRO Online (bez instalacji) zgodnie z naszymi specyfikacjami etykietowania.

## Ogólne dane zamówieniowe

Typ	DEK 5/6 MC SDR	Wykonanie
Nr zam.	<a href="#">1609830000</a>	Dekafix, Znakowanie zacisków, 5 x 6 mm, Raster w mm (P): 6.00
GTIN (EAN)	4008190456603	Weidmueller, według życzenia klienta
Ilość	200 Szt.	



## AL2C 4

Weidmüller Interface GmbH &amp; Co. KG

Klingenbergstraße 26

D-32758 Detmold

Germany

www.weidmueller.com

## Akcesoria

Typ	DEK 5/6 PLUS MC SDR	Wykonanie
Nr zam.	<a href="#">1038650000</a>	Dekafix, Znakowanie zacisków, 5 x 6 mm, Raster w mm (P): 6.00
GTIN (EAN)	4032248767908	Weidmueller, według życzenia klienta
Ilość	200 Szt.	

## Seria A



Separator jest wykorzystywany do optycznego oddzielenia obwodów lub do zapewnienia izolacji elektrycznej z sąsiadującymi mostkami poprzecznymi. W przeciwieństwie do płyt końcowych obrys może być większy niż przyległe złączki. Nie powinien być jednak mniejszy, ponieważ w takim przypadku w aplikacji nie będzie możliwe zachowanie wymaganych odstępów i odległości izolacyjnych.

## Ogólne dane zamówieniowe

Typ	APP 2	Wykonanie
Nr zam.	<a href="#">2489090000</a>	Seria A, Płytki separacyjna
GTIN (EAN)	4050118499308	
Ilość	50 Szt.	

## plus



Dekafix (DEK) jest uniwersalnym oznaczniem do wszystkich przewodów oraz wtyków, a także podzespołów elektronicznych. System jest idealny do krótkich sekwencji numerycznych oraz pasuje do szerokiego asortymentu fabrycznie zadrukowanych oznaczników.

Paski umożliwiające szybkie instalowanie, wymagające tylko jednej operacji. Druk jest wyraźnie czytelny, kontrastowy i dostępny w różnych szerokościach.

- Szeroki asortyment oznaczników gotowych do użycia
- Paski umożliwiające szybkie instalowanie
- Oznaczniki złącz, pasujące do wszystkich złącz kablowych Weidmüller
- Dostępne jako niewypełnione karty MultiCard lub karty ze standardowym nadrukiem

**Do nadruku na zamówienie:** Prosimy o przesłanie pliku z oprogramowaniem etykietującym M-Print PRO lub M-Print PRO Online (bez instalacji) zgodnie z naszymi specyfikacjami etykietowania.

## Ogólne dane zamówieniowe

Typ	DEK 5/6 PLUS MC NE WS	Wykonanie
Nr zam.	<a href="#">1011320000</a>	Dekafix, Znakowanie zacisków, 5 x 6 mm, Raster w mm (P): 6.00
GTIN (EAN)	4032248717644	Weidmueller, biały
Ilość	1 000 Szt.	

## AL2C 4

Weidmüller Interface GmbH &amp; Co. KG

Klingenbergstraße 26

D-32758 Detmold

Germany

www.weidmueller.com

## Akcesoria

## DEK 5/6



## WS/ DEK

W oznaczniakach złącz MultiMark DEK/WS zastosowano innowacyjne tworzywo kompozytowe składające się z dwóch komponentów. Twarda część dolna znacznika pewnie osiada na złączu i bezpiecznie zamyka się dzięki zatraskowi. Elastyczne wykończenie powierzchni znacznie ułatwia zamontowanie oznaczniaka. Ten specjalnie dziurkowany materiał umożliwia naciągnięcie pasków pozwalające skompensować nieznaczne rozrzuty rozstawów/odstępów, które mają tendencję do kumulowania się, szczególnie w przypadku długich bloków zaciskowych. Kolejną zaletą to znakomita możliwość zadruku powierzchni - materiał gwarantuje, że oznaczenia są trwałe i odporne na ścieranie. Rozdzielczość druku 300 dpi przekłada się też na dobrą czytelność napisów.

## Państwa korzyści dzięki MultiMark

- Kompatybilne z modułowymi blokami zacisków Weidmüller
- Mocny chwyt i trwały nadruk
- Ciągłe paski oszczędzają czas podczas montażu
- Łatwe mocowanie dzięki innowacyjnemu materiałowi kompozytowemu
- Duża etykieta zapewniająca optymalną czytelność
- Szeroki zakres uniwersalności ze względu na niezależność od producenta

## Ogólne dane zamówieniowe

Typ	DEK 5/6 MM WS	Wykonanie
Nr zam.	<a href="#">2007120000</a>	Dekafix, Znakowanie zacisków, 5 x 6 mm, Weidmueller, biały
GTIN (EAN)	4050118392104	
Ilość	600 Szt.	

## AL2C 4

Weidmüller Interface GmbH &amp; Co. KG

Klingenbergstraße 26

D-32758 Detmold

Germany

www.weidmueller.com

## Akcesoria

## Cyfrowe mierniki cęgowe



Do pomiaru prądów stałych i zmiennych używa się cyfrowych cęgów prądowych oraz nakładek i adapterów cęgów prądowych. Istotne zaletą tych urządzeń polega na tym, że pomiar można wykonać nie przerywając przepływu prądu.

## Ogólne dane zamówieniowe

Typ	ZUB MULTIMETER	Wykonanie
Nr zam.	<a href="#">9205270000</a>	Multimetr
GTIN (EAN)	4032248723522	
Ilość	1 Szt.	

## Wkrętaki z końcówką płaską



Wkrętak z izolacją VDE do pracy przy częściach będących pod napięciem do AC 1000 V i DC 1500 V, DIN EN 60900, IEC 900. Test bezpieczeństwa GS, kontrola indywidualna. Końcówka z wysokostopowej stali chrom-wanad-molibden, hartowana wskrośnie, oksydowana.

## Ogólne dane zamówieniowe

Typ	SDIS SLIM 0.6X3.5X100	Wykonanie
Nr zam.	<a href="#">2749610000</a>	Narzędzie montażowe, Szerokość końcówki (B): 3.5 mm, Długość
GTIN (EAN)	4050118896350	końcówki: 100 mm, Grubość końcówki (A): 0.6 mm
Ilość	1 Szt.	

## AL2C 4

Weidmüller Interface GmbH &amp; Co. KG

Klingenbergstraße 26

D-32758 Detmold

Germany

www.weidmueller.com

## Akcesoria

## Seria A



Aby zagwarantować trwale bezpieczne osadzenie w szynie nośnej i zapobiec wypadnięciu, Weidmüller wprowadził do programu końcówki kątowe. Dostępne są wersje ze śrubą i bezśrubowe. Na trzymaczach można umieszczać oznaczniki, również dla oznaczeń grupowych. Istnieje też możliwość mocowania wtyczek kontrolnych.

## Ogólne dane zamówieniowe

Typ	AEB 35 SCL/1 V0 BK	Wykonanie
Nr zam.	<a href="#">2661300000</a>	Seria A, Trzymacz
GTIN (EAN)	4050118702187	
Ilość	20 Szt.	
Typ	AEB 35 SCL/1 V0	Wykonanie
Nr zam.	<a href="#">2661280000</a>	Seria A, Trzymacz
GTIN (EAN)	4050118702163	
Ilość	20 Szt.	
Typ	AEB 35 SCL/1 V0 GY	Wykonanie
Nr zam.	<a href="#">2661290000</a>	Seria A, Trzymacz
GTIN (EAN)	4050118702170	
Ilość	20 Szt.	
Typ	AEB 35 SC/1 BK	Wykonanie
Nr zam.	<a href="#">2475310000</a>	Seria A, Trzymacz
GTIN (EAN)	4050118487114	
Ilość	50 Szt.	
Typ	AEB 35 SC/1	Wykonanie
Nr zam.	<a href="#">1991920000</a>	Seria A, Trzymacz
GTIN (EAN)	4050118376722	
Ilość	50 Szt.	

## Uchwyt znaczników



Uchwyty oznaczników oferują możliwość dodatkowego montażu standardowych oznaczników o rozstawie 5 lub 5,1 mm. Uchwyty kątowe mogą być opcjonalnie łączone zatraskowo i mogą być montowane we wszystkich standardowych kanałach znakowania modułowych listew zaciskowych Klippon® Connect. Pasujące typy oznaczników można znaleźć w odpowiednich akcesoriach uchwytu oznacznika.

## Ogólne dane zamówieniowe

Typ	BZT 1 WS 10/5	Wykonanie
Nr zam.	<a href="#">1805490000</a>	Akcesoria, Element do umieszczenia oznakowania
GTIN (EAN)	4032248270231	
Ilość	100 Szt.	

## AL2C 4

Weidmüller Interface GmbH &amp; Co. KG

Klingenbergstraße 26

D-32758 Detmold

Germany

www.weidmueller.com

## Akcesoria

Typ	BZT 1 ZA WS 10/5	Wykonanie
Nr zam.	<a href="#">1805520000</a>	Akcesoria, Element do umieszczenia oznakowania
GTIN (EAN)	4032248270248	
Ilość	100 Szt.	

## neutralna



Oznaczniki WS idealnie pasują do złączek z serii W. Dzięki kompatybilności systemowej, szyldy WS można też mocować na produktach z serii I oraz serii Z. Duże powierzchnie opisowe pozwalają nie tylko na używanie długich ciągów znaków, lecz również na rozbięcie opisu na kilka linii.

Oznaczniki WS idealnie nadają się do etykiet z długimi, indywidualnie tworzonymi ciągami znaków. Sprawdzony format MultiCard umożliwia wykonanie wydruku drukarką PrintJet Connect lub systemem typu Plotter.

- Mogą być umieszczone na taśmie lub pojedynczo.
- Oznaczniki w sprawdzonym formacie MultiCard.

**Do nadruku na zamówienie:** Prosimy o przesłanie pliku z oprogramowaniem etykietującym M-Print PRO lub M-Print PRO Online (bez instalacji) zgodnie z naszymi specyfikacjami etykietowania.

## Ogólne dane zamówieniowe

Typ	WS 10/6 PLUS MC NE WS	Wykonanie
Nr zam.	<a href="#">1046390000</a>	WS, Znakowanie zacisków, 10 x 6 mm, Raster w mm (P): 6.00
GTIN (EAN)	4032248782109	Weidmueller, Allen-Bradley, biały
Ilość	600 Szt.	
Typ	WS 10/6 MC M NE GN	Wykonanie
Nr zam.	<a href="#">1917420000</a>	WS, Znakowanie zacisków, 10 x 6 mm, Raster w mm (P): 6.00
GTIN (EAN)	4032248551620	Weidmueller, Allen-Bradley, zielony
Ilość	600 Szt.	
Typ	WS 10/6 M MC NE WS	Wykonanie
Nr zam.	<a href="#">1818400000</a>	WS, Znakowanie zacisków, 10 x 6 mm, Raster w mm (P): 6.00
GTIN (EAN)	4032248310876	Weidmueller, Allen-Bradley, biały
Ilość	600 Szt.	
Typ	WS 10/6 M PLUS MC NE WS	Wykonanie
Nr zam.	<a href="#">2003780000</a>	WS, Znakowanie zacisków, 10 x 6 mm, Raster w mm (P): 6.00
GTIN (EAN)	4050118424461	Weidmueller, Allen-Bradley, biały
Ilość	600 Szt.	
Typ	WS 10/6 MC M NE BL	Wykonanie
Nr zam.	<a href="#">1069080000</a>	WS, Znakowanie zacisków, 10 x 6 mm, Raster w mm (P): 6.00
GTIN (EAN)	4032248824618	Weidmueller, Allen-Bradley, niebieski
Ilość	600 Szt.	
Typ	WS 10/6 MC M NE RT	Wykonanie
Nr zam.	<a href="#">1917440000</a>	WS, Znakowanie zacisków, 10 x 6 mm, Raster w mm (P): 6.00
GTIN (EAN)	4032248551644	Weidmueller, Allen-Bradley, czerwony
Ilość	600 Szt.	

## AL2C 4

Weidmüller Interface GmbH &amp; Co. KG

Klingenbergstraße 26

D-32758 Detmold

Germany

www.weidmueller.com

## Akcesoria

Typ	WS 10/6 MC NE WS	Wykonanie
Nr zam.	<a href="#">1828450000</a>	WS, Znakowanie zacisków, 10 x 6 mm, Raster w mm (P): 6.00
GTIN (EAN)	4032248350513	Weidmueller, Allen-Bradley, biały
Ilość	600 Szt.	
Typ	WS 10/6 MC M NE GE	Wykonanie
Nr zam.	<a href="#">1917430000</a>	WS, Znakowanie zacisków, 10 x 6 mm, Raster w mm (P): 6.00
GTIN (EAN)	4032248551637	Weidmueller, Allen-Bradley, żółty
Ilość	600 Szt.	

## druk specjalny



Oznaczniki WS idealnie pasują do złączek z serii W. Dzięki kompatybilności systemowej, sztyldy WS można też mocować na produktach z serii I oraz serii Z. Duże powierzchnie opisowe pozwalają nie tylko na używanie długich ciągów znaków, lecz również na rozbięcie opisu na kilka linijek.

Oznaczniki WS idealnie nadają się do etykiet z długimi, indywidualnie tworzonymi ciągami znaków. Sprawdzony format MultiCard umożliwia wykonanie wydruku drukarką PrintJet Connect lub systemem typu Plotter.

- Mogą być umieszczone na taśmie lub pojedynczo.
- Oznaczniki w sprawdzonym formacie MultiCard.

**Do nadruku na zamówienie:** Prosimy o przesłanie pliku z oprogramowaniem etykietującym M-Print PRO lub M-Print PRO Online (bez instalacji) zgodnie z naszymi specyfikacjami etykietowania.

## Ogólne dane zamówieniowe

Typ	WS 10/6 MC SDR	Wykonanie
Nr zam.	<a href="#">1828460000</a>	WS, Znakowanie zacisków, 10 x 6 mm, Raster w mm (P): 6.00
GTIN (EAN)	4032248367399	Weidmueller, Allen-Bradley, według życzenia klienta
Ilość	120 Szt.	
Typ	WS 10/6 PLUS MC SDR	Wykonanie
Nr zam.	<a href="#">1046330000</a>	WS, Znakowanie zacisków, 10 x 6 mm, Raster w mm (P): 6.00
GTIN (EAN)	4032248782031	Weidmueller, Allen-Bradley, według życzenia klienta
Ilość	120 Szt.	
Typ	WS 10/6 MC M SDR	Wykonanie
Nr zam.	<a href="#">1818410000</a>	WS, Znakowanie zacisków, 10 x 6 mm, Raster w mm (P): 6.00
GTIN (EAN)	4032248310883	Weidmueller, Allen-Bradley, według życzenia klienta
Ilość	120 Szt.	
Typ	WS 10/6 M PLUS MC SDR	Wykonanie
Nr zam.	<a href="#">2007780000</a>	WS, Znakowanie zacisków, 10 x 6 mm, Raster w mm (P): 6.00
GTIN (EAN)	4050118393187	Weidmueller, Allen-Bradley, według życzenia klienta
Ilość	120 Szt.	

## AL2C 4

Weidmüller Interface GmbH &amp; Co. KG

Klingenbergstraße 26

D-32758 Detmold

Germany

www.weidmueller.com

## Akcesoria

## WS 8/6



## WS/ DEK

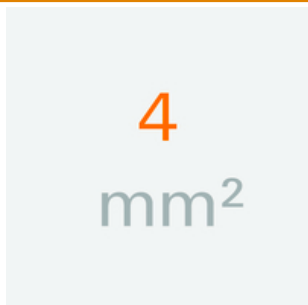
W oznacznikach złącz MultiMark DEK/WS zastosowano innowacyjne tworzywo kompozytowe składające się z dwóch komponentów. Twarda część dolna znacznika pewnie osiada na złączu i bezpiecznie zamyka się dzięki zatraskowi. Elastyczne wykończenie powierzchni znacznie ułatwia zamontowanie oznacznika. Ten specjalnie dziurkowany materiał umożliwia naciągnięcie pasków pozwalające skompensować nieznaczne rozrzuty rozstawów/odstępów, które mają tendencję do kumulowania się, szczególnie w przypadku długich bloków zaciskowych. Kolejna zaleta to znakomita możliwość zadruku powierzchni - materiał gwarantuje, że oznaczenia są trwałe i odporne na ścieranie. Rozdzielczość druku 300 dpi przekłada się też na dobrą czytelność napisów.

## Państwa korzyści dzięki MultiMark

- Kompatybilne z modułowymi blokami zacisków Weidmüller
- Mocny chwyt i trwały nadruk
- Ciągłe paski oszczędzają czas podczas montażu
- Łatwe mocowanie dzięki innowacyjnemu materiałowi kompozytowemu
- Duża etykieta zapewniająca optymalną czytelność
- Szeroki zakres uniwersalności ze względu na niezależność od producenta

## Ogólne dane zamówieniowe

Typ	WS 8/6 MM WS	Wykonanie
Nr zam.	<a href="#">2007160000</a>	WS, Znakowanie zacisków, 8 x 6 mm, Weidmueller, biały
GTIN (EAN)	4050118391879	
Ilość	600 Szt.	

4 mm<sup>2</sup>

Płytki zamykające mocowane są po stronie otwartej ostatniego zacisku szeregowego przed końcówką kątową. Zastosowanie płytki zamykającej pozwala na utrzymanie funkcji zacisku szeregowego, jak też podanego napięcia nominalnego. Zagwarantowana jest ochrona przed dotykiem części przewodzących prąd, a zacisk zamykający jest zabezpieczony przed dotknięciem.

## Ogólne dane zamówieniowe

Typ	ALEP 2C 4	Wykonanie
Nr zam.	<a href="#">2871810000</a>	Płytki końcowa (styki), 58 mm x 2.1 mm, Ciemnobieżowy
GTIN (EAN)	4064675639930	
Ilość	20 Szt.	

## AL2C 4

Weidmüller Interface GmbH &amp; Co. KG

Klingenbergstraße 26

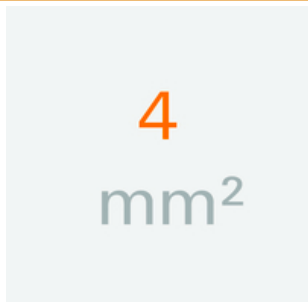
D-32758 Detmold

Germany

www.weidmueller.com

## Akcesoria

Typ	ALEP 2C 4 BL	Wykonanie
Nr zam.	<a href="#">2871820000</a>	Płytko końcowa (styki), 58 mm x 2.1 mm, niebieski
GTIN (EAN)	4064675639947	
Ilość	20 Szt.	

4 mm<sup>2</sup>

Mostki poprzeczne wtykowe zapewniają łatwą obsługę i szybki montaż. Pozwala to oszczędzić dużo czasu w porównaniu z rozwiązaniami przykręcanymi.

## Ogólne dane zamówieniowe

Typ	ZQV 4N/5 BL	Wykonanie
Nr zam.	<a href="#">1528140000</a>	Złącze krosujące (terminal), wtykany, Liczba biegunów: 5, Raster w
GTIN (EAN)	4050118333015	mm (P): 6.10, Izolowany: Tak, 32 A, niebieski
Ilość	60 Szt.	
Typ	ZQV 4N/4 BL	Wykonanie
Nr zam.	<a href="#">1528120000</a>	Złącze krosujące (terminal), wtykany, Liczba biegunów: 4, Raster w
GTIN (EAN)	4050118332872	mm (P): 6.10, Izolowany: Tak, 32 A, niebieski
Ilość	60 Szt.	
Typ	ZQV 4N/2	Wykonanie
Nr zam.	<a href="#">1527930000</a>	Złącze krosujące (terminal), wtykany, Liczba biegunów: 2, Raster w
GTIN (EAN)	4050118332766	mm (P): 6.10, Izolowany: Tak, 32 A, pomarańczowy
Ilość	60 Szt.	
Typ	ZQV 4N/3	Wykonanie
Nr zam.	<a href="#">1527940000</a>	Złącze krosujące (terminal), wtykany, Liczba biegunów: 3, Raster w
GTIN (EAN)	4050118332865	mm (P): 6.10, Izolowany: Tak, 32 A, pomarańczowy
Ilość	60 Szt.	
Typ	ZQV 4N/5	Wykonanie
Nr zam.	<a href="#">1527980000</a>	Złącze krosujące (terminal), wtykany, Liczba biegunów: 5, Raster w
GTIN (EAN)	4050118332759	mm (P): 6.10, Izolowany: Tak, 32 A, pomarańczowy
Ilość	60 Szt.	
Typ	ZQV 4N/9	Wykonanie
Nr zam.	<a href="#">1528070000</a>	Złącze krosujące (terminal), wtykany, Liczba biegunów: 9, Raster w
GTIN (EAN)	4050118332797	mm (P): 6.10, Izolowany: Tak, 32 A, pomarańczowy
Ilość	20 Szt.	
Typ	ZQV 4N/7	Wykonanie
Nr zam.	<a href="#">1528020000</a>	Złącze krosujące (terminal), wtykany, Liczba biegunów: 7, Raster w
GTIN (EAN)	4050118332780	mm (P): 6.10, Izolowany: Tak, 32 A, pomarańczowy
Ilość	20 Szt.	
Typ	ZQV 4N/3 BL	Wykonanie
Nr zam.	<a href="#">1528080000</a>	Złącze krosujące (terminal), wtykany, Liczba biegunów: 3, Raster w
GTIN (EAN)	4050118333008	mm (P): 6.10, Izolowany: Tak, 32 A, niebieski
Ilość	60 Szt.	



## AL2C 4

Weidmüller Interface GmbH &amp; Co. KG

Klingenbergstraße 26

D-32758 Detmold

Germany

www.weidmueller.com

## Akcesoria

Typ	ZQV 4N/50 BL	Wykonanie
Nr zam.	<a href="#">1528240000</a>	Złącze krosujące (terminal), wtykany, Liczba biegunów: 50, Raster w
GTIN (EAN)	4050118333121	mm (P): 6.10, Izolowany: Tak, 32 A, niebieski
Ilość	5 Szt.	
Typ	ZQV 4N/6	Wykonanie
Nr zam.	<a href="#">1527990000</a>	Złącze krosujące (terminal), wtykany, Liczba biegunów: 6, Raster w
GTIN (EAN)	4050118332919	mm (P): 6.10, Izolowany: Tak, 32 A, pomarańczowy
Ilość	20 Szt.	
Typ	ZQV 4N/4	Wykonanie
Nr zam.	<a href="#">1527970000</a>	Złącze krosujące (terminal), wtykany, Liczba biegunów: 4, Raster w
GTIN (EAN)	4050118332889	mm (P): 6.10, Izolowany: Tak, 32 A, pomarańczowy
Ilość	60 Szt.	
Typ	ZQV 4N/10	Wykonanie
Nr zam.	<a href="#">1528090000</a>	Złącze krosujące (terminal), wtykany, Liczba biegunów: 10, Raster w
GTIN (EAN)	4050118332896	mm (P): 6.10, Izolowany: Tak, 32 A, pomarańczowy
Ilość	20 Szt.	
Typ	ZQV 4N/8	Wykonanie
Nr zam.	<a href="#">1528030000</a>	Złącze krosujące (terminal), wtykany, Liczba biegunów: 8, Raster w
GTIN (EAN)	4050118332841	mm (P): 6.10, Izolowany: Tak, 32 A, pomarańczowy
Ilość	20 Szt.	
Typ	ZQV 4N/7 BL	Wykonanie
Nr zam.	<a href="#">1528180000</a>	Złącze krosujące (terminal), wtykany, Liczba biegunów: 7, Raster w
GTIN (EAN)	4050118333114	mm (P): 6.10, Izolowany: Tak, 32 A, niebieski
Ilość	20 Szt.	
Typ	ZQV 4N/6 BL	Wykonanie
Nr zam.	<a href="#">1528170000</a>	Złącze krosujące (terminal), wtykany, Liczba biegunów: 6, Raster w
GTIN (EAN)	4050118332926	mm (P): 6.10, Izolowany: Tak, 32 A, niebieski
Ilość	20 Szt.	
Typ	ZQV 4N/9 BL	Wykonanie
Nr zam.	<a href="#">1528220000</a>	Złącze krosujące (terminal), wtykany, Liczba biegunów: 9, Raster w
GTIN (EAN)	4050118333107	mm (P): 6.10, Izolowany: Tak, 32 A, niebieski
Ilość	20 Szt.	
Typ	ZQV 4N/50	Wykonanie
Nr zam.	<a href="#">1528130000</a>	Złącze krosujące (terminal), wtykany, Liczba biegunów: 50, Raster w
GTIN (EAN)	4050118332902	mm (P): 6.10, Izolowany: Tak, 32 A, pomarańczowy
Ilość	5 Szt.	
Typ	ZQV 4N/8 BL	Wykonanie
Nr zam.	<a href="#">1528190000</a>	Złącze krosujące (terminal), wtykany, Liczba biegunów: 8, Raster w
GTIN (EAN)	4050118332858	mm (P): 6.10, Izolowany: Tak, 32 A, niebieski
Ilość	20 Szt.	
Typ	ZQV 4N/10 BL	Wykonanie
Nr zam.	<a href="#">1528230000</a>	Złącze krosujące (terminal), wtykany, Liczba biegunów: 10, Raster w
GTIN (EAN)	4050118333138	mm (P): 6.10, Izolowany: Tak, 32 A, niebieski
Ilość	20 Szt.	
Typ	ZQV 4N/2 BL	Wykonanie
Nr zam.	<a href="#">1528040000</a>	Złącze krosujące (terminal), wtykany, Liczba biegunów: 2, Raster w
GTIN (EAN)	4050118332773	mm (P): 6.10, Izolowany: Tak, 32 A, niebieski
Ilość	60 Szt.	

**AL2C 4****Weidmüller Interface GmbH & Co. KG**

Klingenbergstraße 26

D-32758 Detmold

Germany

[www.weidmueller.com](http://www.weidmueller.com)**Akcesoria****Seria A**

A  
Series

Pokrywy ostrzegawcze z symbolem błyskawicy zwiększają bezpieczeństwo człowieka i maszyny. Stosuje się je w przypadku, gdy aplikacja wymaga podania napięcia zewnętrznego.

**Ogólne dane zamówieniowe**

Typ	AAM 4 YE FLASH	Wykonanie
Nr zam.	<a href="#">2635560000</a>	Znakowanie zacisków, 10 x 6.1 mm, Raster w mm (P): 6.00 żółty
GTIN (EAN)	4050118674507	
Ilość	40 Szt.	