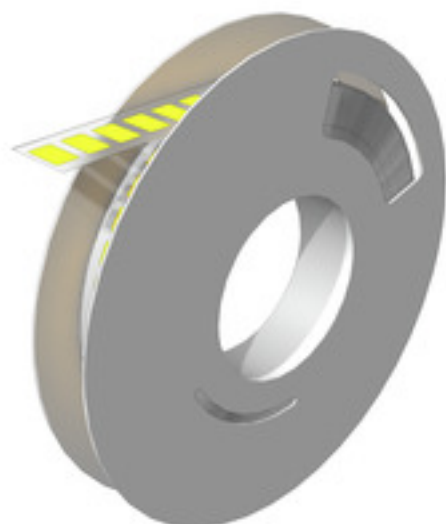


ESG-LP 9/15 MM GE**Weidmüller Interface GmbH & Co. KG**

Klingenbergstraße 26

D-32758 Detmold

Germany

www.weidmueller.com**Ogólne dane zamówieniowe**

Wykonanie	ESG, Oznaczniki urządzeń, 9 x 15 mm, żółty
Nr zam.	2835980000
Typ	ESG-LP 9/15 MM GE
GTIN (EAN)	4064675427940
Ilość	15 000 Szt.

ESG-LP 9/15 MM GE

Weidmüller Interface GmbH & Co. KG

Klingenbergstraße 26

D-32758 Detmold

Germany

www.weidmueller.com

Dane techniczne

Wymiary i masa

Głębokość	0,05 mm	Głębokość (cale)	0,002 inch
Wysokość	9 mm	Wysokość (cale)	0,354 inch
Szerokość	15 mm	Szerokość (cale)	0,591 inch
Masa netto	0,026 g		

Dane ogólne

Aprobata zgodnie z UL 969	Tak	Barwny	żółty
Halogenki	Nie	Klasa palności wg UL 94	V-0
Klej	Klej akrylanowy	Nadrukowane znaki	bez
Szerokość	15 mm	Wykonanie	samoprzylepny, bezhalogenowy
tworzywo	Poliamid	zakres temperatur roboczych, maks.	150 °C
zakres temperatur roboczych, min.	-40 °C		

Znaczniki urządzeń

Halogenki	Nie
-----------	-----

Klasyfikacje

ETIM 6.0	EC001288	ETIM 7.0	EC001288
ETIM 8.0	EC001288	ETIM 9.0	EC001288
ECLASS 9.0	27-40-06-29	ECLASS 9.1	27-40-06-29
ECLASS 10.0	27-40-06-29	ECLASS 11.0	27-28-11-04
ECLASS 12.0	27-28-11-04	ECLASS 13.0	27-28-11-04

Zgodność produktu z wymogami środowiska naturalnego

REACH SVHC	/
------------	---

Dopuszczenia

ROHS	Zgodny
------	--------

Pobieranie

Dane projektowe	CAD data – STEP
Katalogi	Catalogues in PDF-format

ESG-LP 9/15 MM GE

Weidmüller Interface GmbH & Co. KG

Klingenbergstraße 26

D-32758 Detmold

Germany

www.weidmueller.com

Rysunki

