

## SAI-WDF-M12-5P-L-COD-M16

**Weidmüller Interface GmbH & Co. KG**

Klingenbergstraße 26

D-32758 Detmold

Germany

[www.weidmueller.com](http://www.weidmueller.com)

### Zdjęcie produktu



### Ogólne dane zamówieniowe

Nr zam.	<a href="#">2830800000</a>
Typ	SAI-WDF-M12-5P-L-COD-M16
GTIN (EAN)	4064675389187
Ilość	1 Szt.

## SAI-WDF-M12-5P-L-COD-M16

Weidmüller Interface GmbH &amp; Co. KG

Klingenbergstraße 26

D-32758 Detmold

Germany

www.weidmueller.com

## Dane techniczne

## Wymiary i ciężary

Masa netto 24 g

## Dane techniczne adaptowalnych złączy wtykowych

Cykle wpinania	≥ 100	Dławnice kablowe	M 12
Liczba biegunów	5	Materiał styków	CuZn
Podstawowy materiał obudowy	CuZn, niklowany	Powierzchnia styku	pozlacany
Przylącze ekranu	Tak	Prąd znamionowy	16 A
Rodzaj przylącza	wtyk / gniazdo, przykręcany	Stopień ochrony	IP65, IP67, IP68
Stopień zanieczyszczenia	3	Zakres temperatury obudowy	-25...+85 °C
kodowanie	L-coded	napięcie znamionowe	63 V

## Normy

Norma dot. materiałów izolacyjnych IEC 60664-1 Norma dot. łączników wtykowych IEC 61076-2-111

## Ogólne dane techniczne

Cykle wpinania	≥ 100	Dławnice kablowe	M 12
Liczba biegunów	5	Materiał styków	CuZn
Podstawowy materiał obudowy	CuZn, niklowany	Powierzchnia styku	pozlacany
Prąd znamionowy	16 A	Rodzaj przylącza	wtyk / gniazdo, przykręcany
Stopień ochrony	IP65, IP67, IP68	Stopień zanieczyszczenia	3
Zakres temperatury obudowy	-25...+85 °C	kodowanie	L-coded
napięcie znamionowe	63 V	Ścieżka połączenia	Złącze żeńskie M12, Kołek M12

## Klasyfikacje

ETIM 6.0	EC002925	ETIM 7.0	EC002925
ETIM 8.0	EC002925	ETIM 9.0	EC002925
ECLASS 9.0	27-44-01-06	ECLASS 9.1	27-44-01-06
ECLASS 10.0	27-44-01-06	ECLASS 11.0	27-44-01-06
ECLASS 12.0	27-44-01-06	ECLASS 13.0	27-44-01-06

## Dopuszczenia

Dopuszczenia



ROHS Zgodny

## Pobieranie

Dane projektowe [CAD data – STEP](#)  
Katalogi [Catalogues in PDF-format](#)

## SAI-WDF-M12-5P-L-COD-M16

**Weidmüller Interface GmbH & Co. KG**  
Klingenbergstraße 26  
D-32758 Detmold  
Germany

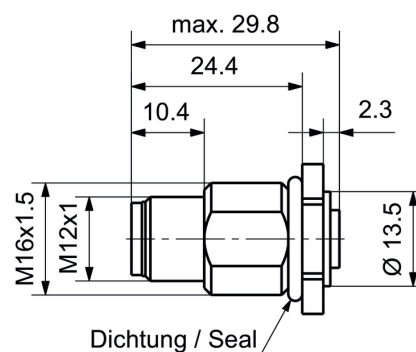
[www.weidmueller.com](http://www.weidmueller.com)

## Rysunki

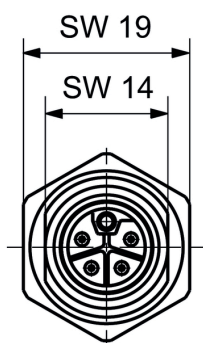
### Zdjęcie produktu



### Rysunek wymiarowy

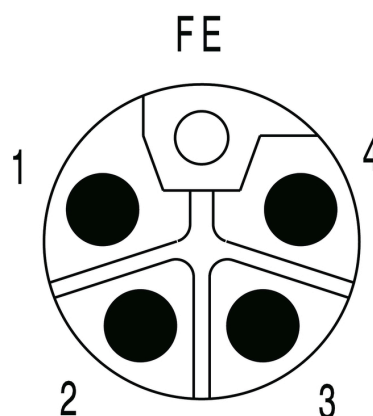


### Rysunek szczegółowy



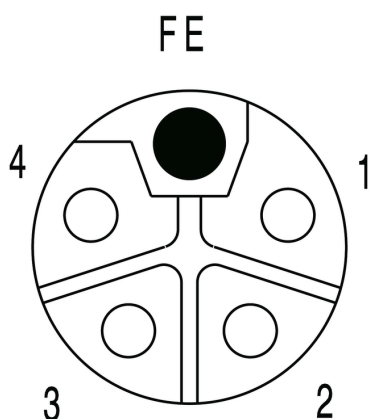
Plug

### Schemat biegunów



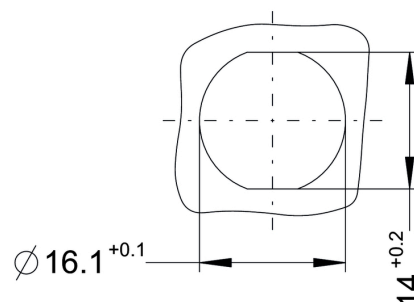
Plug

### Schemat biegunów



Socket

### Wycięcie montażowe



## SAI-WDF-M12-5P-L-COD-M16

**Weidmüller Interface GmbH & Co. KG**

Klingenbergstraße 26

D-32758 Detmold

Germany

[www.weidmueller.com](http://www.weidmueller.com)

## Rysunki

### Schemat połączeń

